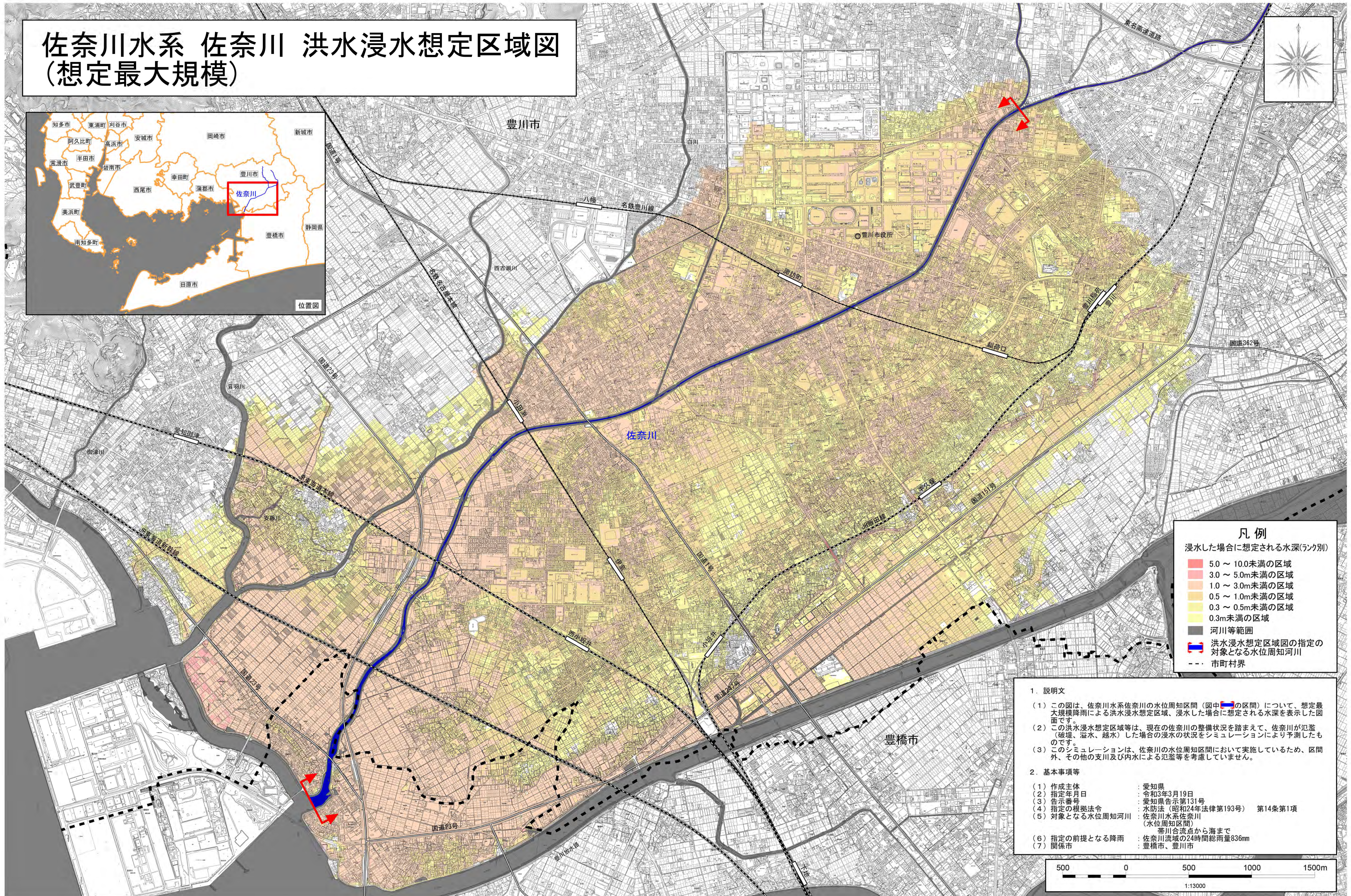


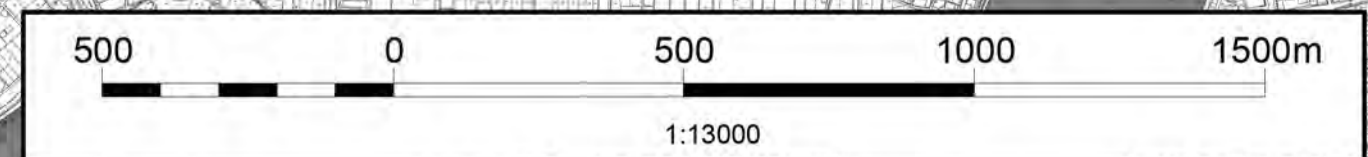
佐奈川水系 佐奈川 洪水浸水想定区域図 (想定最大規模)



凡例
浸水した場合に想定される水深(ランク別)

5.0 ~ 10.0m未満の区域
3.0 ~ 5.0m未満の区域
1.0 ~ 3.0m未満の区域
0.5 ~ 1.0m未満の区域
0.3 ~ 0.5m未満の区域
0.3m未満の区域
河川等範囲
洪水浸水想定区域図の指定の対象となる水位周知河川
市町村界

- 1. 説明文**
- この図は、佐奈川水系佐奈川の水位周知区間(図中■の区間)について、想定最大規模降雨による洪水浸水想定区域、浸水した場合に想定される水深を表示した図面です。
 - この洪水浸水想定区域等は、現在の佐奈川の整備状況を踏まえて、佐奈川が氾濫(破堤、溢水、越水)した場合の浸水の状況をシミュレーションにより予測したものです。
 - このシミュレーションは、佐奈川の水位周知区間において実施しているため、区間外、その他の支川及び内水による氾濫等を考慮していません。
- 2. 基本事項等**
- | | |
|-----------------|----------------------------------|
| (1) 作成主体 | : 愛知県 |
| (2) 指定年月日 | : 令和3年3月19日 |
| (3) 告示番号 | : 愛知県告示第131号 |
| (4) 指定の根拠法令 | : 水防法(昭和24年法律第193号) 第14条第1項 |
| (5) 対象となる水位周知河川 | : 佐奈川水系佐奈川(水位周知区間)
帯川合流点から海まで |
| (6) 指定の前提となる降雨 | : 佐奈川流域の24時間総雨量836mm |
| (7) 関係市 | : 豊橋市、豊川市 |



この地図は、東三河広域連合長の承認を得て、同連合発行の都市計画基本図を使用して作成したものである。(承認番号)1東三都(測)第1-12号