

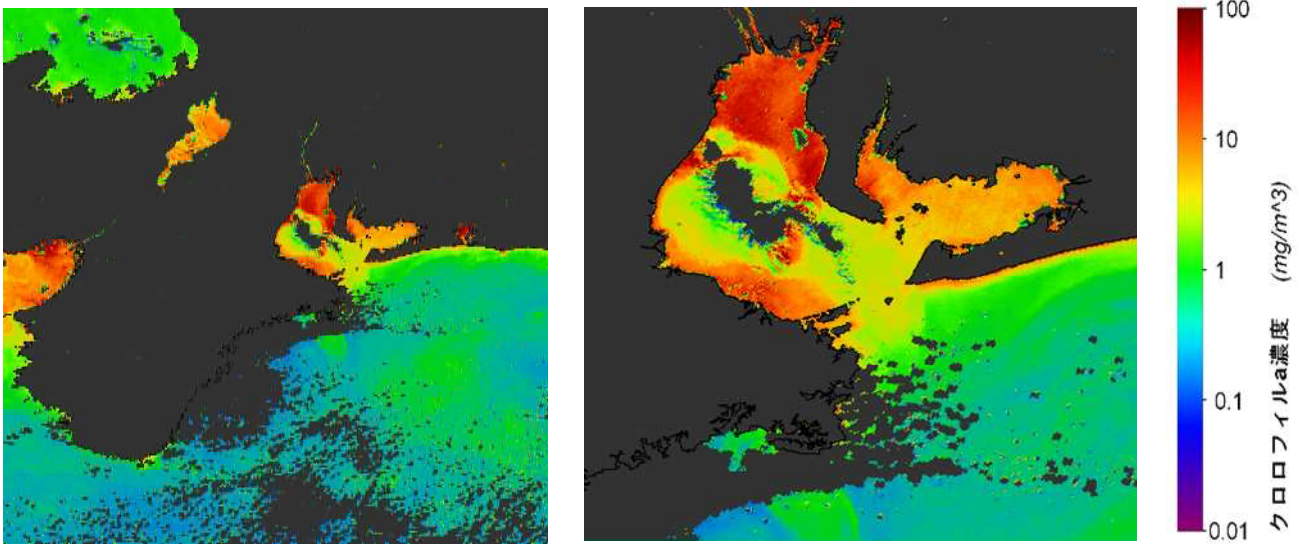
# 海況速報（クロロフィル a 分布）

愛知県水産試験場 漁業生産研究所

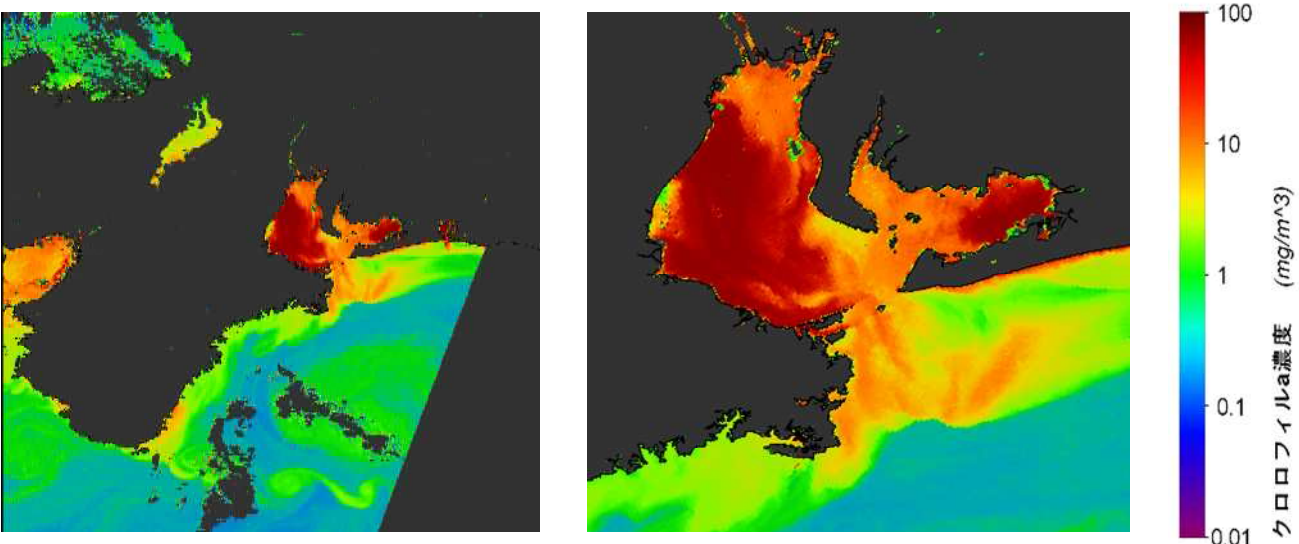
令和2年10月22日

10月21日の衛星画像をみると、クロロフィル a 濃度は、伊勢湾では湾奥で高い値を、三河湾では全域でやや高い値を示しています。渥美外海沖合は、10月13日に比べて高くなっています。

## しきさいによるクロロフィル a 濃度分布（10月21日）



## しきさいによるクロロフィル a 濃度分布（10月13日）

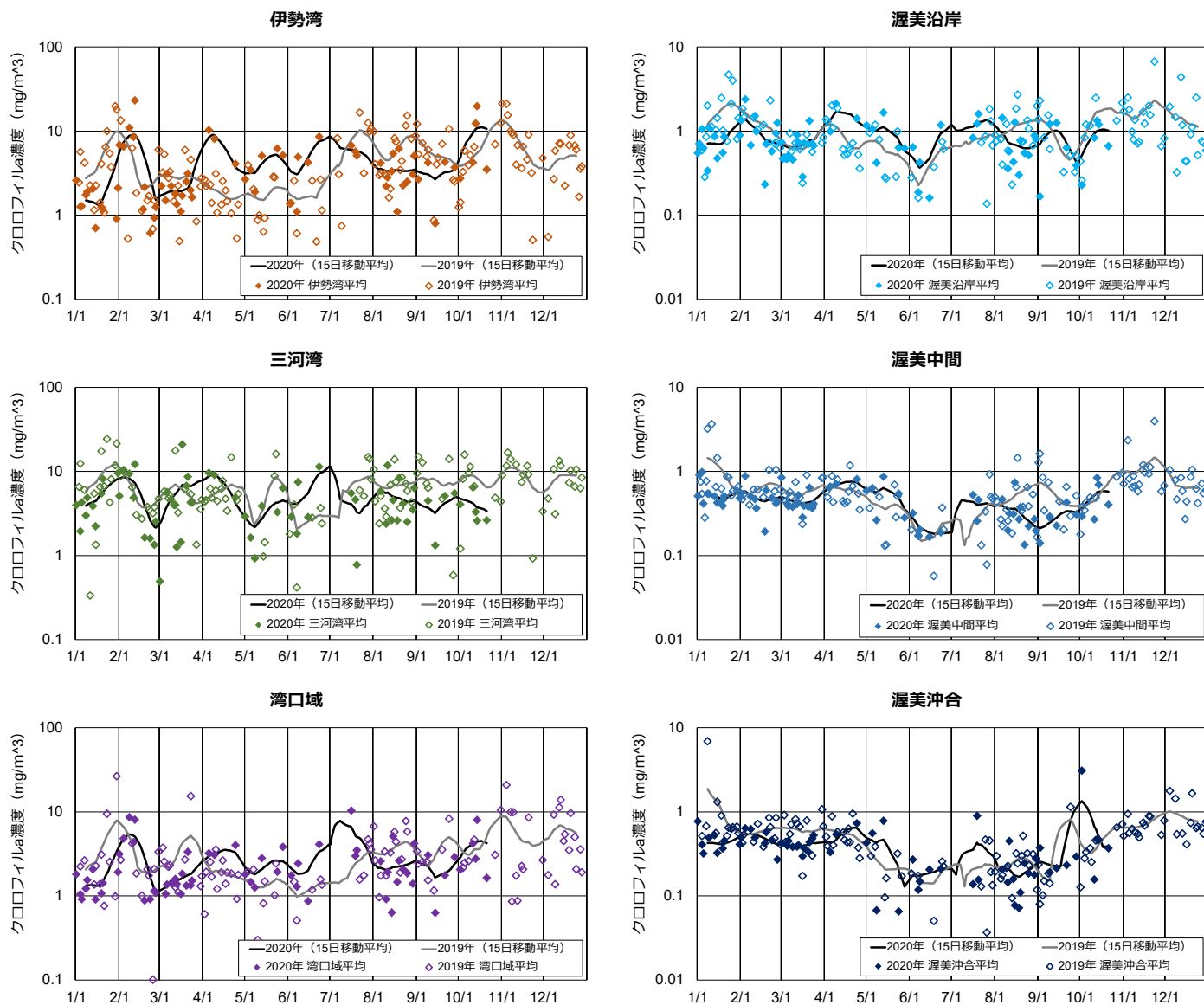


※画像データによるクロロフィル a 濃度は、実際の濃度と異なる場合があります。

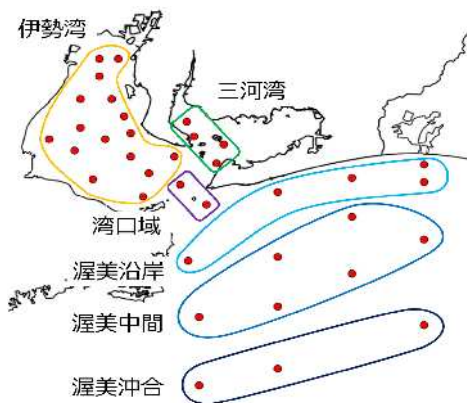
また、詳細図と広域図で内湾域の濃度に誤差が生じることがあるため、目安としてご利用ください。

## クロロフィル a 濃度の変動

クロロフィル a 濃度の変動を見ると、渥美沖合は 10 月 2 日が高い値を示していますが、この値を除けば 9 月中旬から増加傾向にあります。他の海域についても三河湾以外は増加傾向にあります。



観測衛星「しきさい」に搭載された SGLI センサーから得られた表層クロロフィル a 濃度をモニタリングしています (令和 2 年 10 月 21 日までのデータ)。



モニタリング地点