



## 伊勢湾

10月26日、27日の調査結果を図1に示しました。伊勢湾奥部及び湾中央部の西側で貧酸素水塊が確認されました。貧酸素水塊の規模は前回より小さくなりました。

湾奥側では引き続き、塩分格差の影響等により海水の上下混合は起きにくく、貧酸素水塊の解消にはまだ少し時間がかかると考えられます。湾口側では外海由来の水が底層に侵入しており、貧酸素水塊は徐々に縮小の方向に向かうと考えられます。

表1 調査時の水温・塩分

	水温(°C)	塩分
表層	19.5~21.3	25.1~31.1
底層	20.6~23.7	29.8~33.8

## 三河湾

11月6日頃に更新予定です（海況等により更新日が変更になることがあります）。

## 参 考

前回調査時の底層の溶存酸素状況（図3）

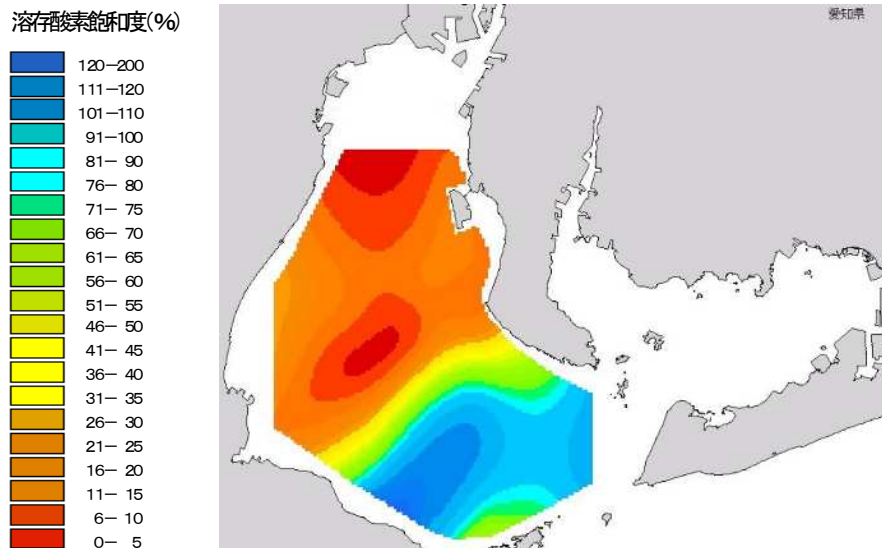


図3 令和2年10月12、13日（伊勢湾）