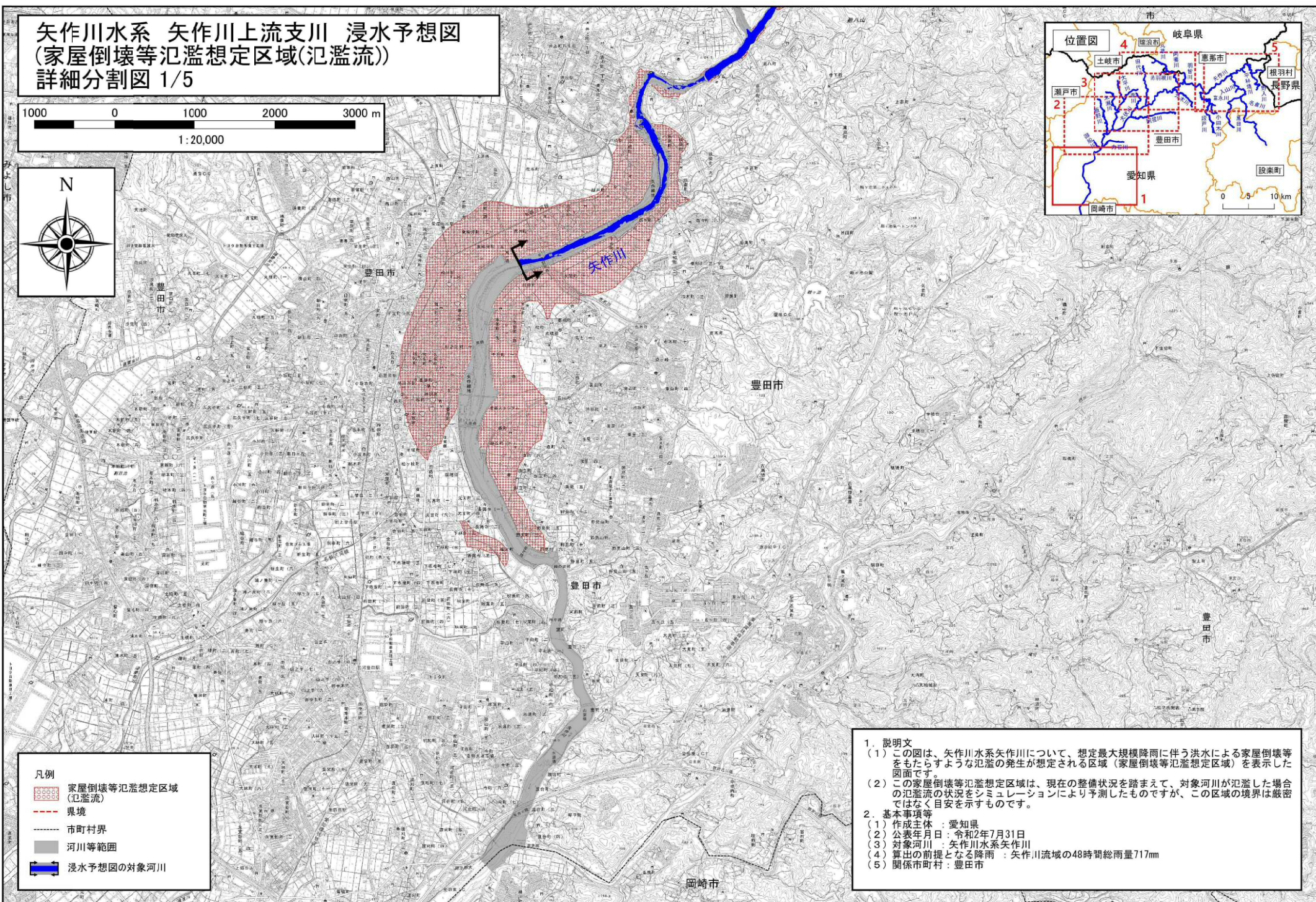
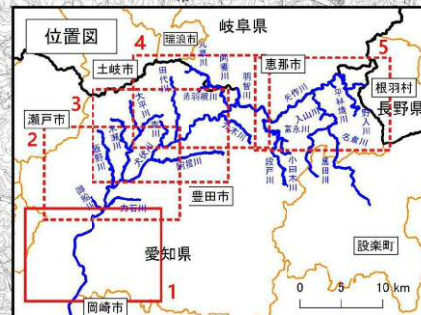
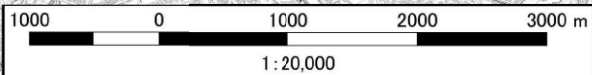


矢作川水系 矢作川上流支川 浸水予想図 (家屋倒壊等氾濫想定区域(氾濫流)) 詳細分割図 1/5



- 凡例**
- 家屋倒壊等氾濫想定区域 (氾濫流)
 - 県境
 - 市町村界
 - 河川等範囲
 - 浸水予想図の対象河川

- 1. 説明文**
- (1) この図は、矢作川水系矢作川について、想定最大規模降雨に伴う洪水による家屋倒壊等をもたらすような氾濫の発生が想定される区域（家屋倒壊等氾濫想定区域）を表示した図面です。
 - (2) この家屋倒壊等氾濫想定区域は、現在の整備状況を踏まえて、対象河川が氾濫した場合の氾濫流の状況をシミュレーションにより予測したものです。この区域の境界は厳密ではなく目安を示すものです。
- 2. 基本事項等**
- (1) 作成主体：愛知県
 - (2) 公表年月日：令和2年7月31日
 - (3) 対象河川：矢作川水系矢作川
 - (4) 算出の前提となる降雨：矢作川流域の48時間総雨量717mm
 - (5) 関係市町村：豊田市

この成果は、国土地理院長の承認を得て、同院発行の基盤地図情報を使用したものです。（測量法に基づく国土地理院長承認（使用）R 1 JHs 1440）
この成果は、国土地理院長の承認を得て、同院発行の電子地形図25000を複製したものです。（測量法に基づく国土地理院長承認（複製）R 1JHf 1429）。本製品を複製する場合には、国土地理院の長の承認を得なければならない。

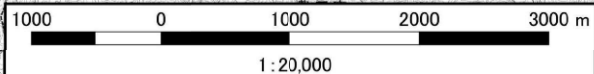
矢作川水系 矢作川上流支川 浸水予想図 (家屋倒壊等氾濫想定区域(氾濫流)) 詳細分割図 2/5

1. 説明文

- (1) この図は、矢作川水系矢作川について、想定最大規模降雨に伴う洪水による家屋倒壊等をもたらすような氾濫の発生が想定される区域（家屋倒壊等氾濫想定区域）を表示した図面です。
- (2) この家屋倒壊等氾濫想定区域は、現在の整備状況を踏まえて、対象河川が氾濫した場合の氾濫流の状況をシミュレーションにより予測したのですが、この区域の境界は厳密ではなく目安を示すものです。

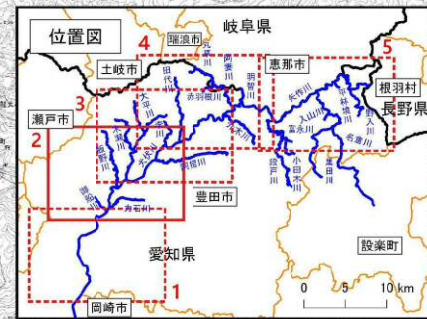
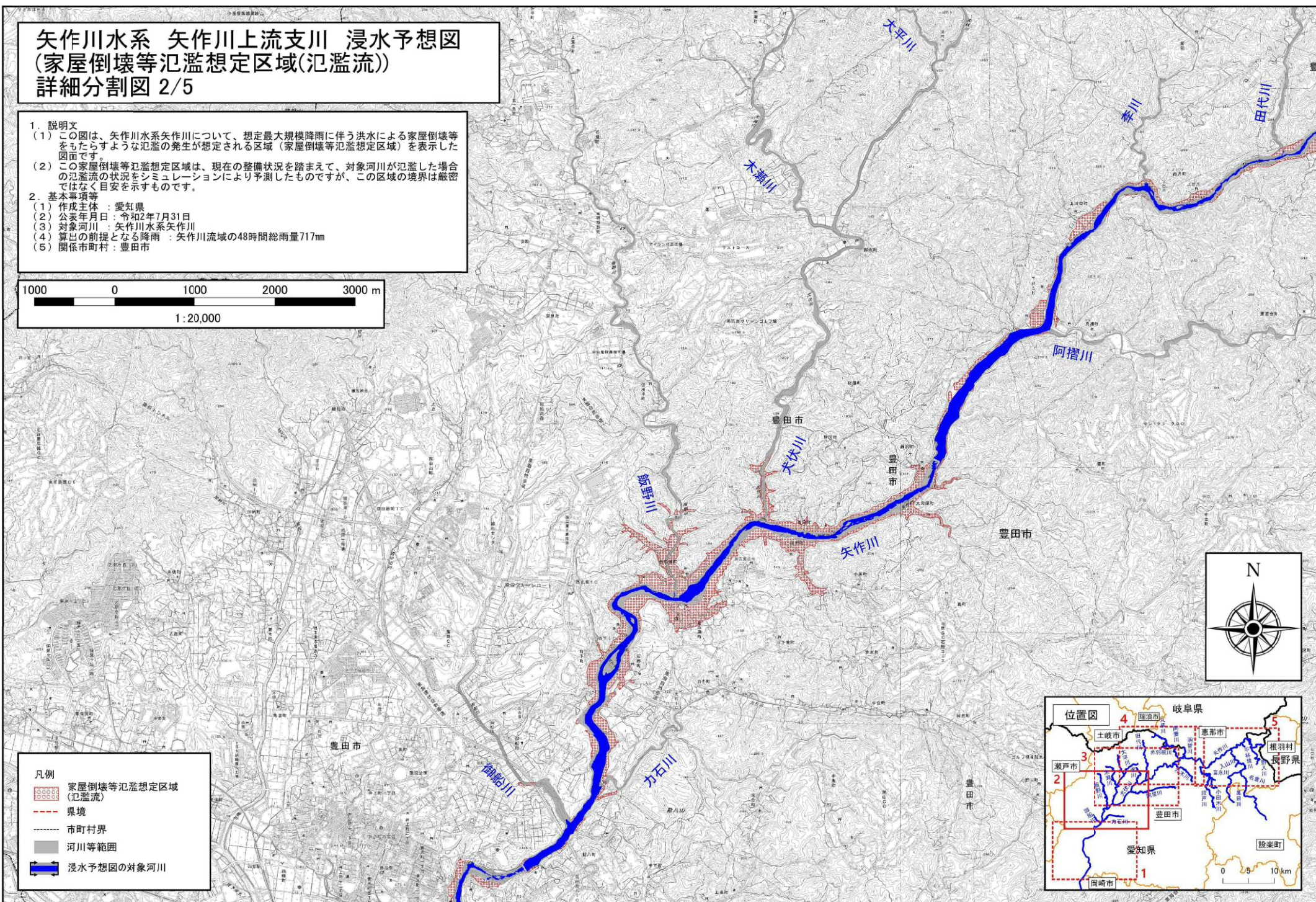
2. 基本事項等

- (1) 作成主体：愛知県
- (2) 公表年月日：令和2年7月31日
- (3) 対象河川：矢作川水系矢作川
- (4) 算出の前提となる降雨：矢作川流域の48時間総雨量717mm
- (5) 関係市町村：豊田市



凡例

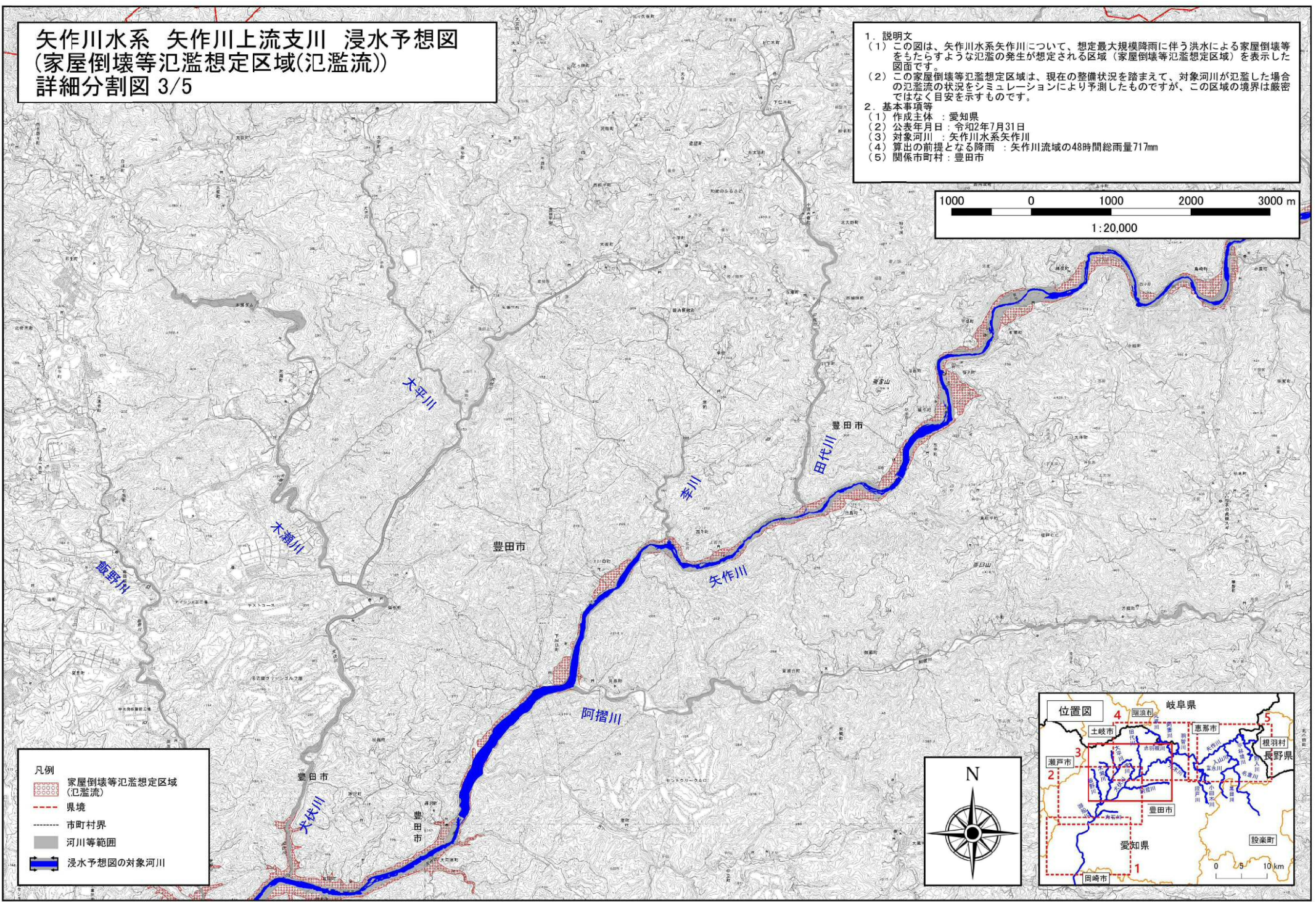
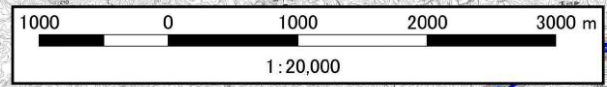
- 家屋倒壊等氾濫想定区域 (氾濫流)
- 県境
- 市町村界
- 河川等範囲
- 浸水予想図の対象河川



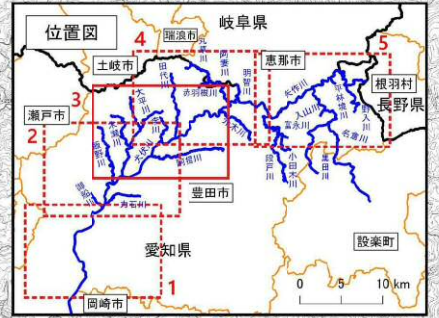
この成果は、国土地理院長の承認を得て、同院発行の基盤地図情報を使用したものです。（測量法に基づく国土地理院長承認（使用）R 1 JHs 1440）
この成果は、国土地理院長の承認を得て、同院発行の電子地形図25000を複製したものです。（測量法に基づく国土地理院長承認（複製）R 1JHf 1429）。本製品を複製する場合には、国土地理院長の承認を得なければならない。

矢作川水系 矢作川上流支川 浸水予想図 (家屋倒壊等氾濫想定区域(氾濫流)) 詳細分割図 3/5

1. 説明文
 - (1) この図は、矢作川水系矢作川について、想定最大規模降雨に伴う洪水による家屋倒壊等をもたらすような氾濫の発生が想定される区域（家屋倒壊等氾濫想定区域）を表示した図面です。
 - (2) この家屋倒壊等氾濫想定区域は、現在の整備状況を踏まえて、対象河川が氾濫した場合の氾濫流の状況をシミュレーションにより予測したものです。この区域の境界は厳密ではなく目安を示すものです。
2. 基本事項等
 - (1) 作成主体：愛知県
 - (2) 公表年月日：令和2年7月31日
 - (3) 対象河川：矢作川水系矢作川
 - (4) 算出の前提となる降雨：矢作川流域の48時間総雨量717mm
 - (5) 関係市町村：豊田市

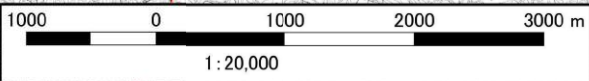


- 凡例
- 家屋倒壊等氾濫想定区域(氾濫流)
 - 県境
 - 市町村界
 - 河川等範囲
 - 浸水予想図の対象河川

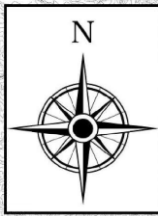


この成果は、国土地理院長の承認を得て、同院発行の基盤地図情報を使用したものです。（測量法に基づく国土地理院長承認（使用）R 1 JHs 1440）
 この成果は、国土地理院長の承認を得て、同院発行の電子地形図25000を複製したものです。（測量法に基づく国土地理院長承認（複製）R 1JHf 1429）。本製品を複製する場合には、国土地理院の長の承認を得なければならない。

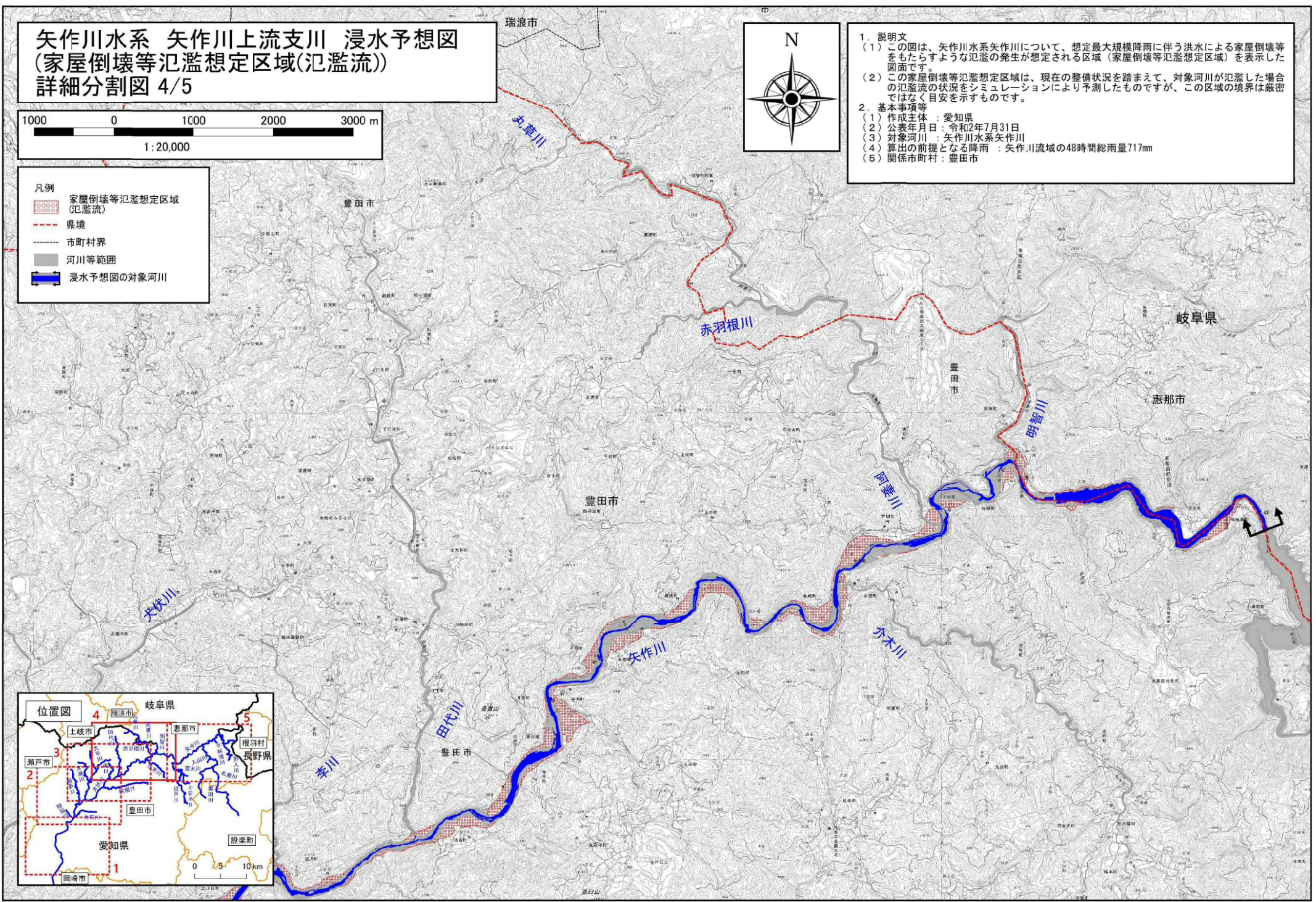
矢作川水系 矢作川上流支川 浸水予想図 (家屋倒壊等氾濫想定区域(氾濫流)) 詳細分割図 4/5



- 凡例
- 家屋倒壊等氾濫想定区域(氾濫流)
 - 県境
 - 市町村界
 - 河川等範囲
 - 浸水予想図の対象河川

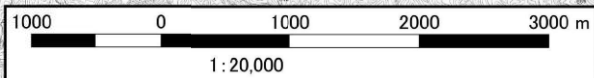


1. 説明文
- (1) この図は、矢作川水系矢作川について、想定最大規模降雨に伴う洪水による家屋倒壊等をもたらすような氾濫の発生が想定される区域(家屋倒壊等氾濫想定区域)を表示した図面です。
 - (2) この家屋倒壊等氾濫想定区域は、現在の整備状況を踏まえて、対象河川が氾濫した場合の氾濫流の状況をシミュレーションにより予測したものです。この区域の境界は厳密ではなく目安を示すものです。
2. 基本事項等
- (1) 作成主体：愛知県
 - (2) 公表年月日：令和2年7月31日
 - (3) 対象河川：矢作川水系矢作川
 - (4) 算出の前提となる降雨：矢作川流域の48時間総雨量717mm
 - (5) 関係市町村：豊田市

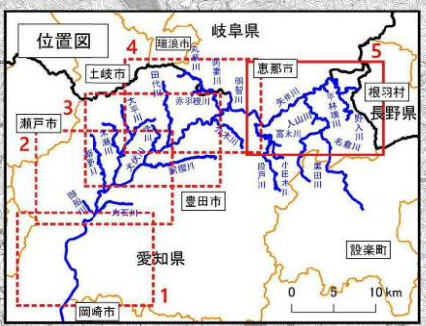
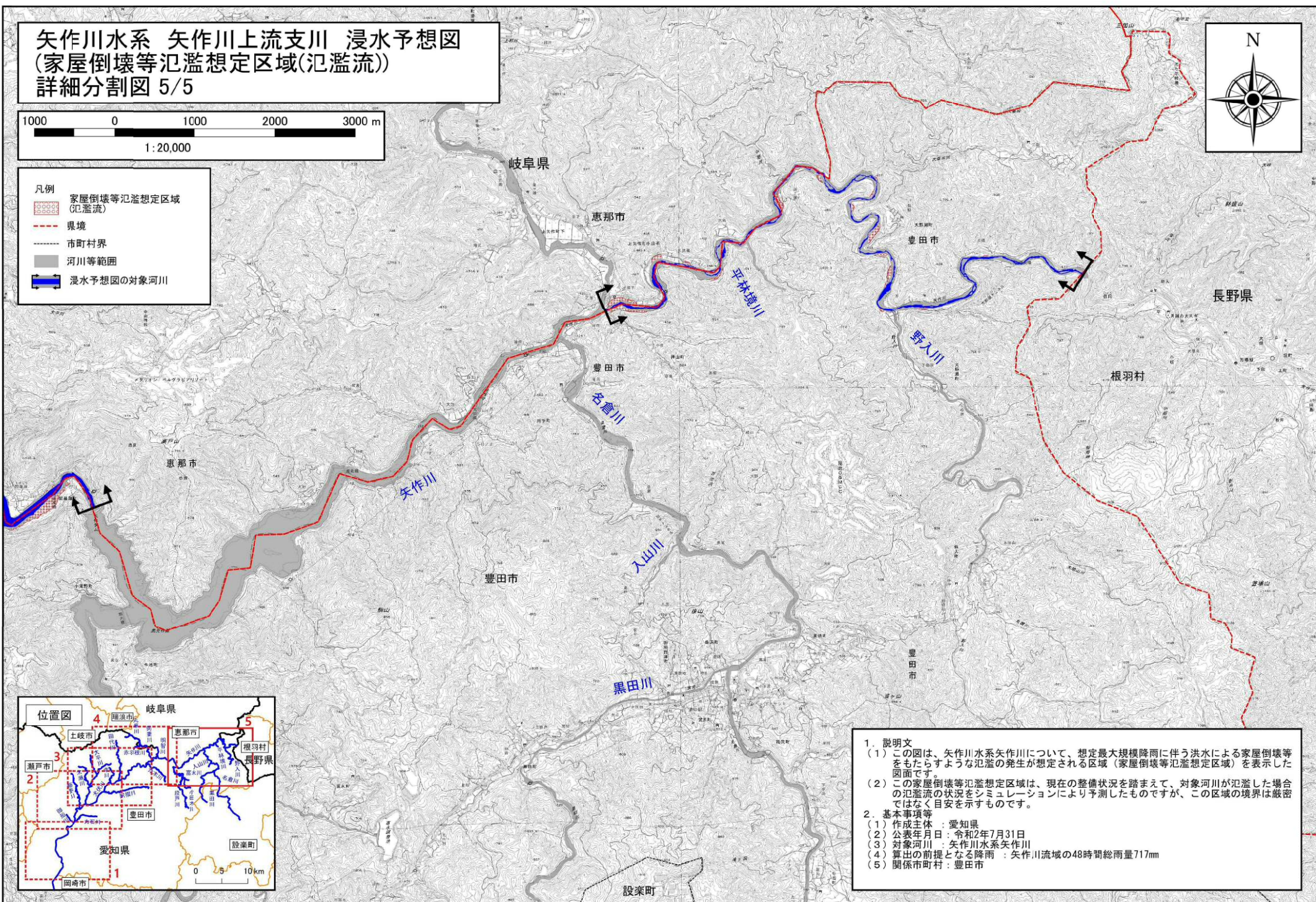


この成果は、国土地理院長の承認を得て、同院発行の基盤地図情報を使用したものです。(測量法に基づく国土地理院長承認(使用)R1 JHs 1440)
この成果は、国土地理院長の承認を得て、同院発行の電子地形図25000を複製したものです。(測量法に基づく国土地理院長承認(複製)R1 JHf 1429)。本製品を複製する場合には、国土地理院の長の承認を得なければならない。

矢作川水系 矢作川上流支川 浸水予想図 (家屋倒壊等氾濫想定区域(氾濫流)) 詳細分割図 5/5



- 凡例
- 家屋倒壊等氾濫想定区域 (氾濫流)
 - 県境
 - 市町村界
 - 河川等範囲
 - 浸水予想図の対象河川



1. 説明文
 - (1) この図は、矢作川水系矢作川について、想定最大規模降雨に伴う洪水による家屋倒壊等をもたらすような氾濫の発生が想定される区域(家屋倒壊等氾濫想定区域)を表示した図面です。
 - (2) この家屋倒壊等氾濫想定区域は、現在の整備状況を踏まえて、対象河川が氾濫した場合の氾濫流の状況をシミュレーションにより予測したものです。この区域の境界は厳密ではなく目安を示すものです。
2. 基本事項等
 - (1) 作成主体：愛知県
 - (2) 公表年月日：令和2年7月31日
 - (3) 対象河川：矢作川水系矢作川
 - (4) 算出の前提となる降雨：矢作川流域の48時間総雨量717mm
 - (5) 関係市町村：豊田市

この成果は、国土地理院長の承認を得て、同院発行の基礎地図情報を使用したものです。(測量法に基づく国土地理院長承認(使用)R1 JHs 1440)
この成果は、国土地理院長の承認を得て、同院発行の電子地形図25000を複製したものです。(測量法に基づく国土地理院長承認(複製)R1 JHf 1429)。本製品を複製する場合には、国土地理院の長の承認を得なければならない。