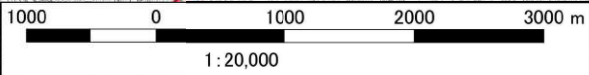


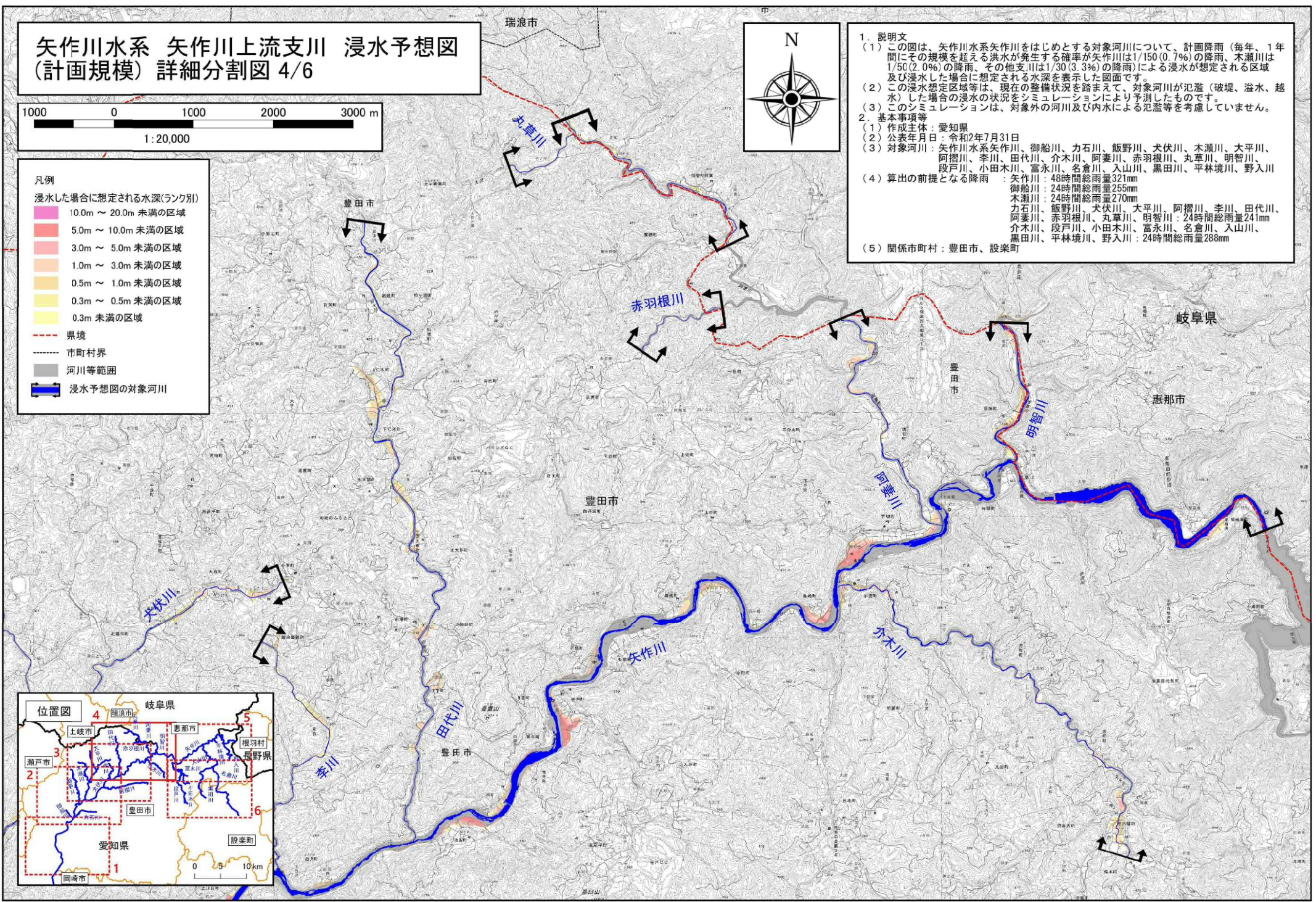
矢作川水系 矢作川上流支川 浸水予想図 (計画規模) 詳細分割図 4/6



- 凡例
- 浸水した場合に想定される水深(ランク別)
- 10.0m ~ 20.0m 未満の区域
 - 5.0m ~ 10.0m 未満の区域
 - 3.0m ~ 5.0m 未満の区域
 - 1.0m ~ 3.0m 未満の区域
 - 0.5m ~ 1.0m 未満の区域
 - 0.3m ~ 0.5m 未満の区域
 - 0.3m 未満の区域
- 県境
 - 市町村界
 - 河川等範囲
 - 浸水予想図の対象河川

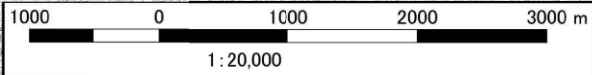


1. 説明文
- (1) この図は、矢作川水系矢作川をはじめとする対象河川について、計画降雨(毎年、1年間にその規模を超える洪水が発生する確率が矢作川は1/150(0.7%)の降雨、木瀬川は1/50(2.0%)の降雨、その他支川は1/30(3.3%)の降雨)による浸水が想定される区域及び浸水した場合に想定される水深を表示した図面です。
 - (2) この浸水想定区域等は、現在の整備状況を踏まえて、対象河川が氾濫(破堤、溢水、越水)した場合の浸水の状況をシミュレーションにより予測したものです。
 - (3) このシミュレーションは、対象外の河川及び内水による氾濫等を考慮していません。
2. 基本事項等
- (1) 作成主体: 愛知県
 - (2) 公表年月日: 令和2年7月31日
 - (3) 対象河川: 矢作川水系矢作川、御船川、カ石川、飯野川、大伏川、木瀬川、大平川、阿摺川、李川、田代川、介木川、阿妻川、赤羽根川、丸草川、明智川、段戸川、小田木川、富永川、入山川、黒田川、平林境川、野入川
 - (4) 算出の前提となる降雨: 矢作川: 48時間総雨量321mm
御船川: 24時間総雨量255mm
木瀬川: 24時間総雨量270mm
カ石川、飯野川、大伏川、大平川、阿摺川、李川、田代川、阿妻川、赤羽根川、丸草川、明智川: 24時間総雨量241mm
介木川、段戸川、小田木川、富永川、名倉川、入山川、黒田川、平林境川、野入川: 24時間総雨量288mm
 - (5) 関係市町村: 豊田市、設楽町

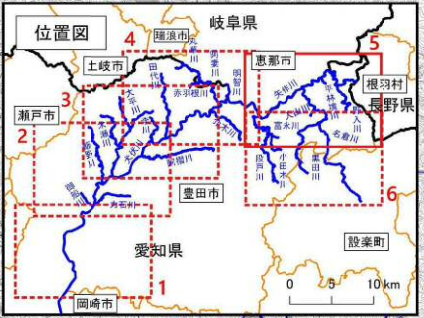
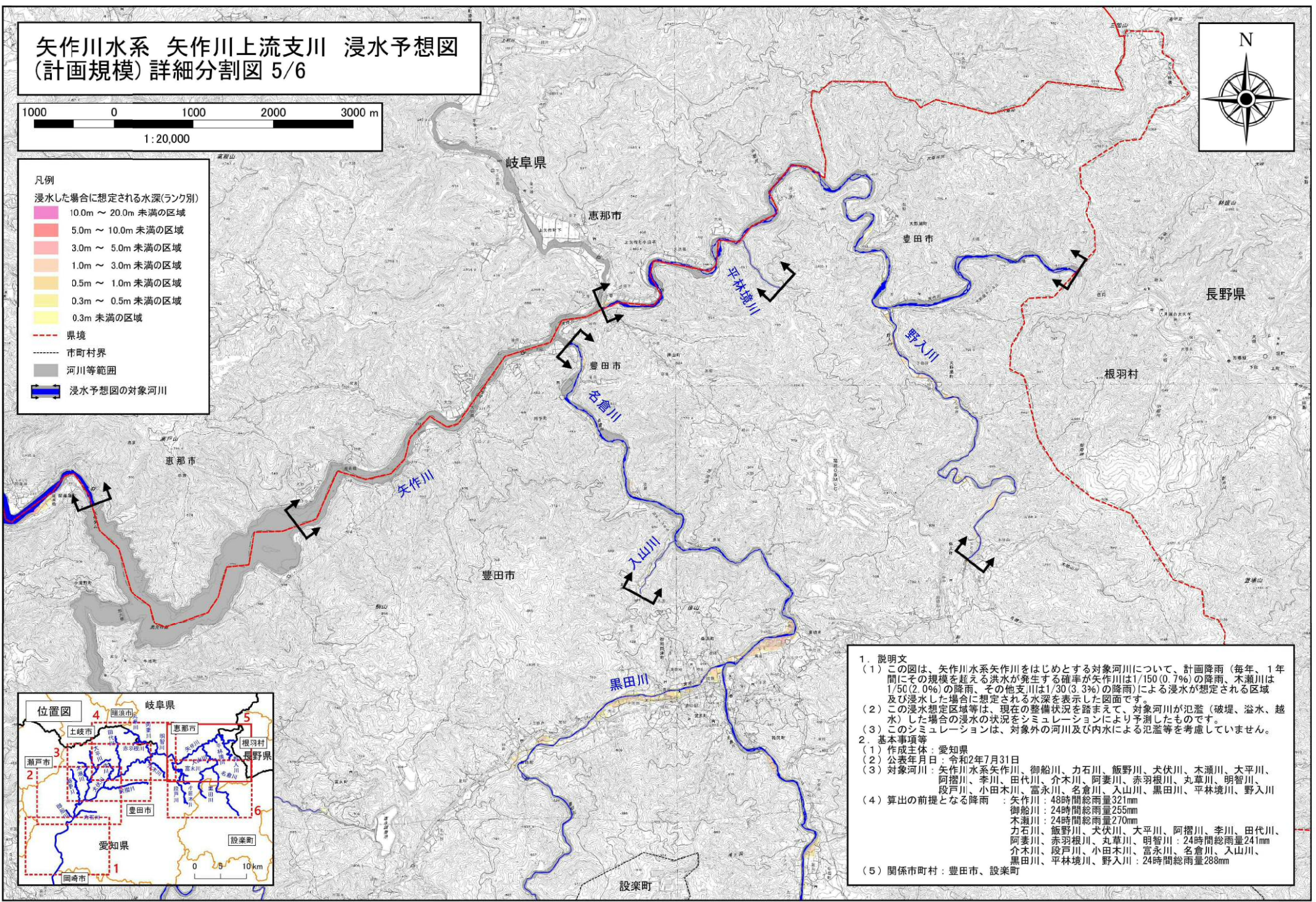


この成果は、国土地理院長の承認を得て、同院発行の基盤地図情報を使用したものです。(測量法に基づく国土地理院長承認(使用)R1 JHs 1440)
この成果は、国土地理院長の承認を得て、同院発行の電子地形図25000を複製したものです。(測量法に基づく国土地理院長承認(複製)R1 JHf 1429)。本製品を複製する場合には、国土地理院の長の承認を得なければならない。

矢作川水系 矢作川上流支川 浸水予想図 (計画規模) 詳細分割図 5/6



- 凡例
- 浸水した場合に想定される水深(ランク別)
- 10.0m ~ 20.0m 未満の区域
 - 5.0m ~ 10.0m 未満の区域
 - 3.0m ~ 5.0m 未満の区域
 - 1.0m ~ 3.0m 未満の区域
 - 0.5m ~ 1.0m 未満の区域
 - 0.3m ~ 0.5m 未満の区域
 - 0.3m 未満の区域
- 県境
 - - - 市町村界
 ■ 河川等範囲
 ■ 浸水予想図の対象河川



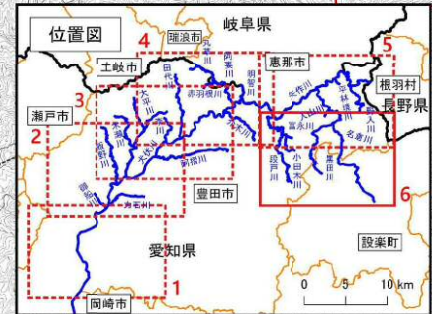
1. 説明文
 - (1) この図は、矢作川水系矢作川をはじめとする対象河川について、計画降雨（毎年、1年間にその規模を越える洪水が発生する確率が矢作川は1/150(0.7%)の降雨、木瀬川は1/50(2.0%)の降雨、その他支川は1/30(3.3%)の降雨)による浸水が想定される区域及び浸水した場合に想定される水深を表示した図面です。
 - (2) この浸水想定区域等は、現在の整備状況を踏まえて、対象河川が氾濫（破堤、溢水、越水）した場合の浸水の状況をシミュレーションにより予測したものです。
 - (3) このシミュレーションは、対象外の河川及び内水による氾濫等を考慮していません。
2. 基本事項等
 - (1) 作成主体：愛知県
 - (2) 公表年月日：令和2年7月31日
 - (3) 対象河川：矢作川水系矢作川、御船川、力石川、飯野川、犬伏川、木瀬川、大平川、阿摺川、李川、田代川、介木川、阿妻川、赤羽根川、丸草川、明智川、段戸川、小田木川、富永川、名倉川、久山川、黒田川、平林境川、野入川
 - (4) 算出の前提となる降雨：

矢作川	48時間総雨量321mm	
御船川	24時間総雨量255mm	
木瀬川	24時間総雨量270mm	
力石川	飯野川、犬伏川、大平川、阿摺川、李川、田代川、阿妻川、赤羽根川、丸草川、明智川	24時間総雨量241mm
介木川、段戸川、小田木川、富永川、名倉川、入山川、黒田川、平林境川、野入川	24時間総雨量288mm	
 - (5) 関係市町村：豊田市、設楽町

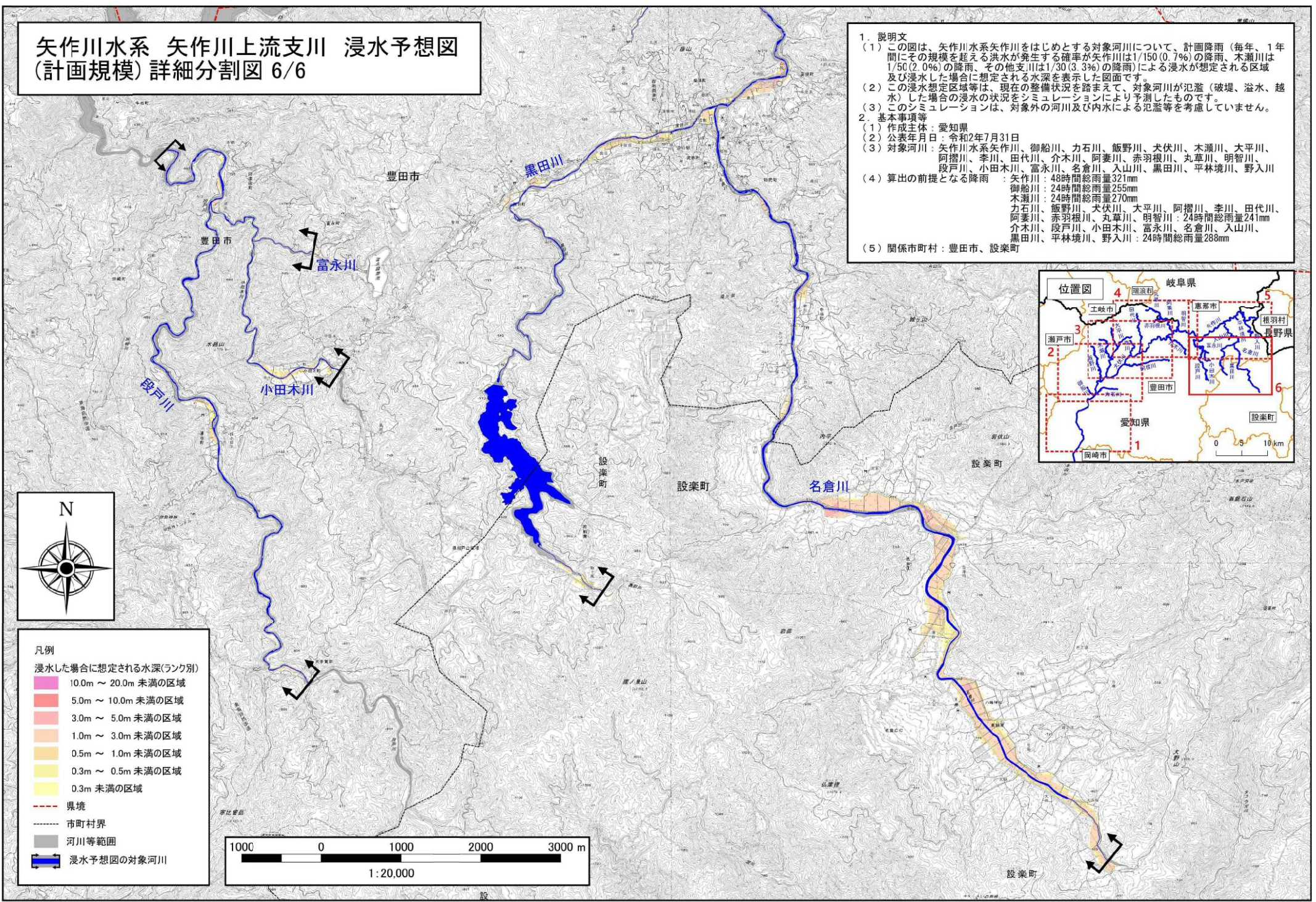
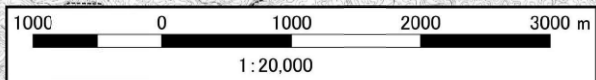
この成果は、国土地理院長の承認を得て、同院発行の基盤地図情報を使用したものです。（測量法に基づく国土地理院長承認（使用）R1 JHs 1440）
 この成果は、国土地理院長の承認を得て、同院発行の電子地形図25000を複製したものです。（測量法に基づく国土地理院長承認（複製）R1 JHf 1429）。本製品を複製する場合には、国土地理院の長の承認を得なければならない。

矢作川水系 矢作川上流支川 浸水予想図 (計画規模) 詳細分割図 6/6

1. 説明文
- (1) この図は、矢作川水系矢作川をはじめとする対象河川について、計画降雨（毎年、1年間にその規模を超える洪水が発生する確率が矢作川は1/150(0.7%)の降雨、木瀬川は1/50(2.0%)の降雨、その他支川は1/30(3.3%)の降雨)による浸水が想定される区域及び浸水した場合に想定される水深を表示した図面です。
 - (2) この浸水想定区域等は、現在の整備状況を踏まえて、対象河川が氾濫（破堤、溢水、越水）した場合の浸水の状況をシミュレーションにより予測したものです。
 - (3) このシミュレーションは、対象外の河川及び内水による氾濫等を考慮していません。
2. 基本事項等
- (1) 作成主体：愛知県
 - (2) 公表年月日：令和2年7月31日
 - (3) 対象河川：矢作川水系矢作川、御船川、カ石川、飯野川、大伏川、木瀬川、大平川、阿摺川、李川、田代川、介木川、阿妻川、赤羽根川、丸草川、明智川、段戸川、小田木川、富永川、名倉川、入山川、黒田川、平林境川、野入川
 - (4) 算出の前提となる降雨：矢作川：48時間総雨量321mm
御船川：24時間総雨量255mm
木瀬川：24時間総雨量270mm
カ石川、飯野川、大伏川、大平川、阿摺川、李川、田代川、阿妻川、赤羽根川、丸草川、明智川：24時間総雨量241mm
介木川、段戸川、小田木川、富永川、名倉川、入山川、黒田川、平林境川、野入川：24時間総雨量288mm
 - (5) 関係市町村：豊田市、設楽町



- 凡例
- 浸水した場合に想定される水深(ランク別)
- 10.0m ~ 20.0m 未満の区域
 - 5.0m ~ 10.0m 未満の区域
 - 3.0m ~ 5.0m 未満の区域
 - 1.0m ~ 3.0m 未満の区域
 - 0.5m ~ 1.0m 未満の区域
 - 0.3m ~ 0.5m 未満の区域
 - 0.3m 未満の区域
- 県境
 - 市町村界
 - 河川等範囲
 - 浸水予想図の対象河川



この成果は、国土地理院長の承認を得て、同院発行の基盤地図情報を使用したものです。(測量法に基づく国土地理院長承認(使用)R1 JHs 1440)
この成果は、国土地理院長の承認を得て、同院発行の電子地形図25000を複製したものです。(測量法に基づく国土地理院長承認(複製)R1 JHf 1429)。本製品を複製する場合には、国土地理院の長の承認を得なければならない。