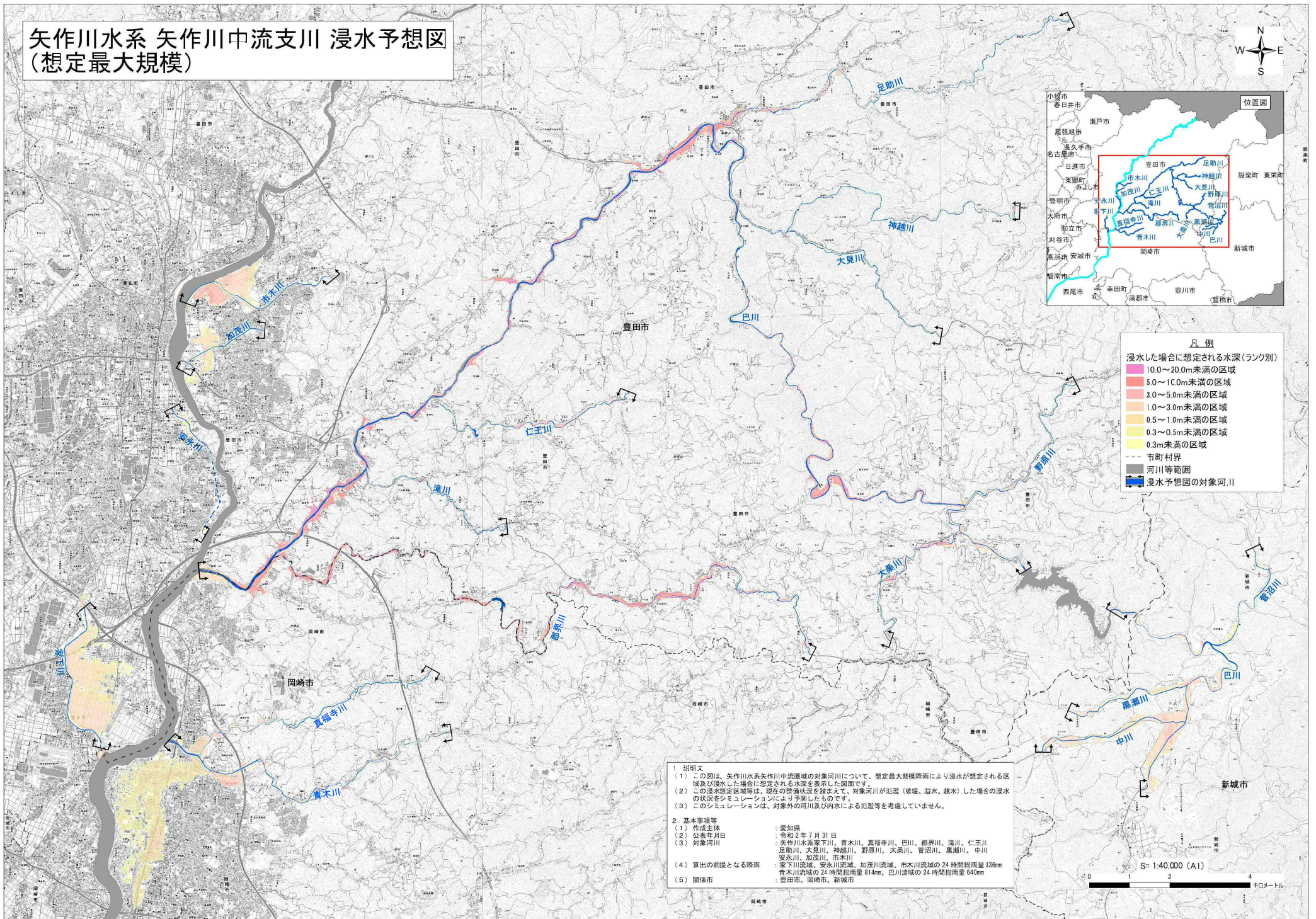


# 矢作川水系 矢作川中流支川 浸水予想図 (想定最大規模)



凡例

浸水した場合に想定される水深(ランク別)

- 10.0~20.0m未満の区域
- 5.0~10.0m未満の区域
- 3.0~5.0m未満の区域
- 1.0~3.0m未満の区域
- 0.5~1.0m未満の区域
- 0.3~0.5m未満の区域
- 0.3m未満の区域

--- 市町村界

河川等範囲

浸水予想図の対象河川

1. 説明文  
 (1) この図は、矢作川水系矢作川中流区域の対象河川について、想定最大規模降雨により浸水が想定される区域及び浸水した場合に想定される水深を表示した図面です。  
 (2) この浸水想定区域等は、現在の整備状況を踏まえて、対象河川が氾濫(破壊、溢水、越水)した場合の浸水の状況をシミュレーションにより予測したものです。  
 (3) このシミュレーションは、対象外の河川及び内水による氾濫等を考慮していません。

2. 基本事項等  
 (1) 作成主体 : 愛知県  
 (2) 公表年月日 : 令和2年7月31日  
 (3) 対象河川 : 矢作川水系家下川、青木川、真福寺川、巴川、郡原川、滝川、仁王川、足助川、大見川、神越川、野原川、大桑川、菅沼川、黒瀬川、中川、安永川、加茂川、市木川、家下川流域、安永川流域、加茂川流域、市木川流域の24時間総雨量136mm、青木川流域の24時間総雨量814mm、巴川流域の24時間総雨量640mm

(4) 算出の前提となる降雨 : 豊田市、岡崎市、新城市

(5) 関係市 : 豊田市、岡崎市、新城市

この成果は、中部技術事務所長の承認を得て、同事務所作成の航空レーザー測量成果(オリジナルデータ、メタデータ、グリッドデータ)を使用したものです。(承認番号 平成31年4月24日付国部都中環共第7号) 測量法に基づき(国土地理院長承認)複製可能。複製する場合には、国土地理院の長の承認を得なければなりません。