

オートレースにおける払戻し率引下げの影響

図1 1日当たり売得金額

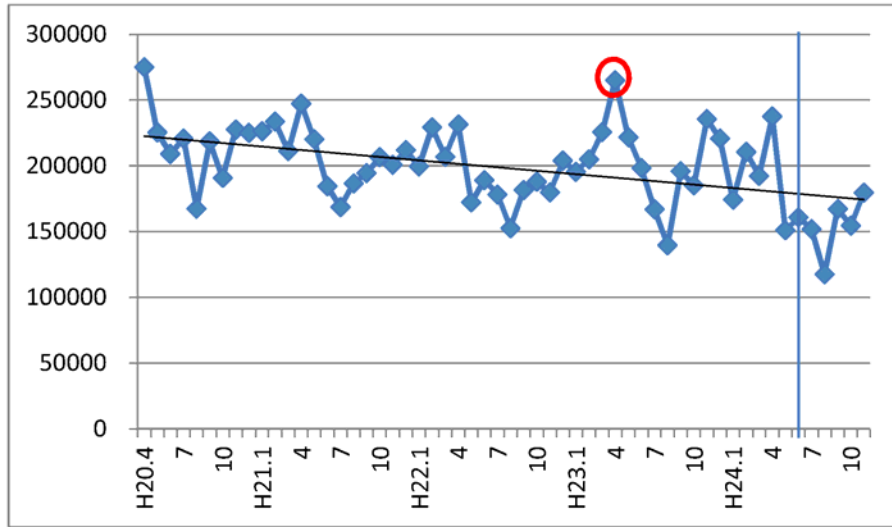


図2 1日当たり入場人員

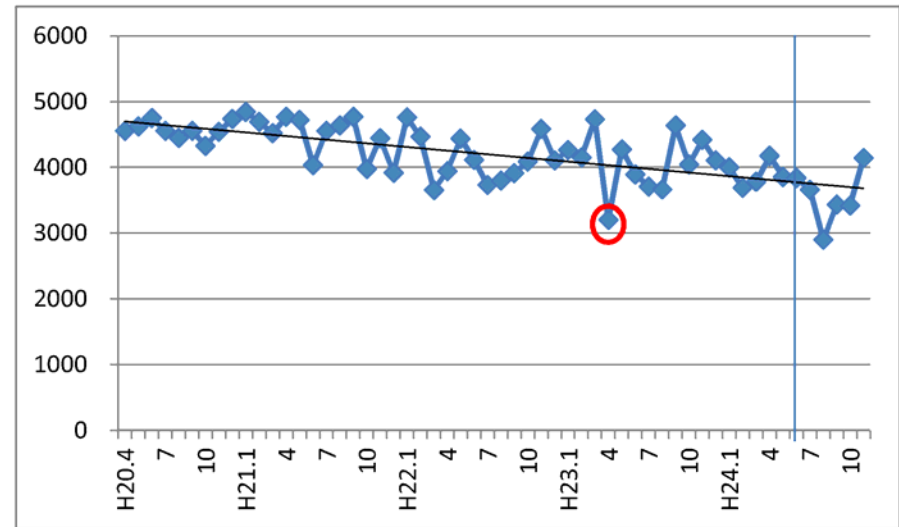


図3 一人当たり売得金額

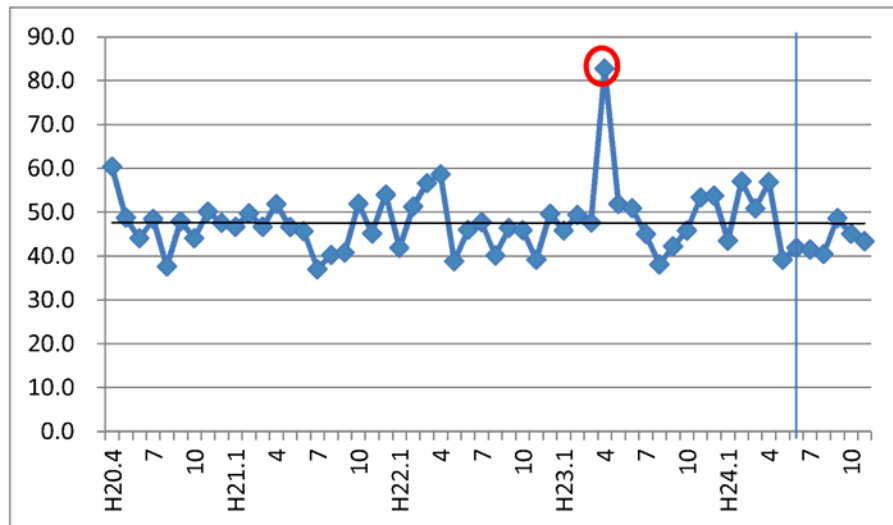


図4 1日当たり場外売得金額

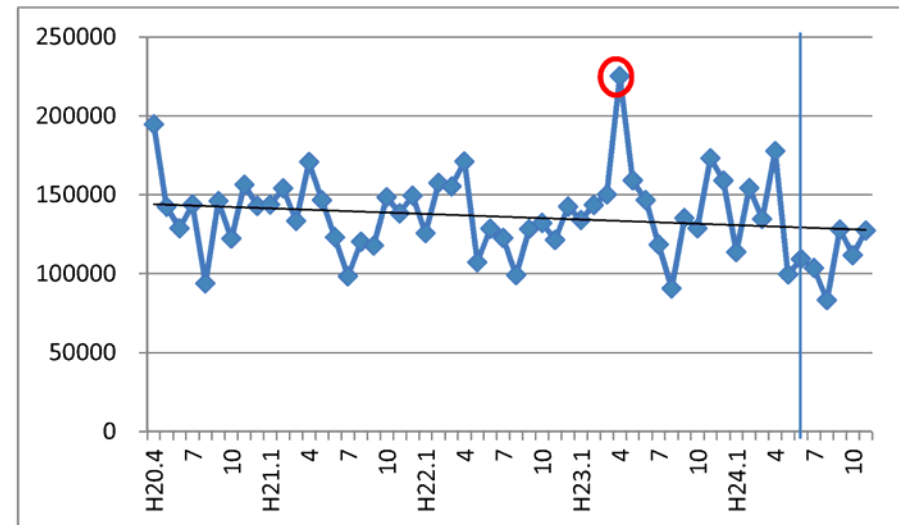


図5 1日当たり電話投票からの売得金額

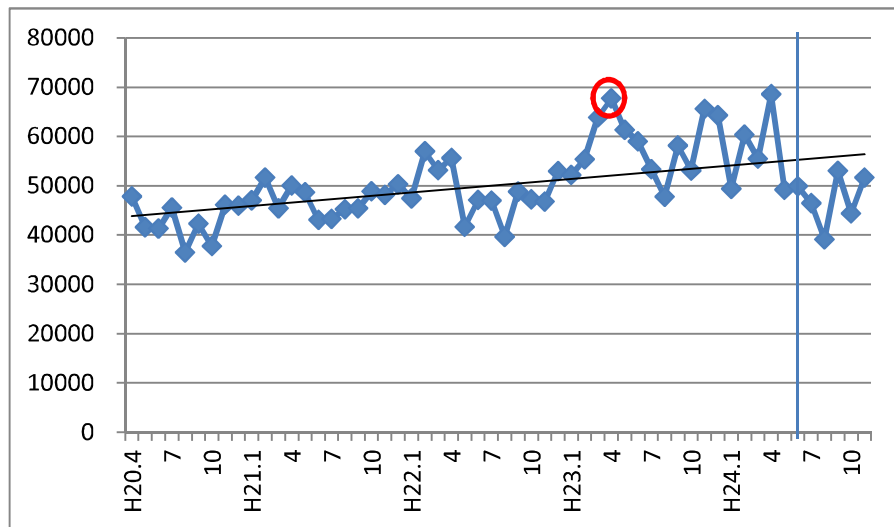
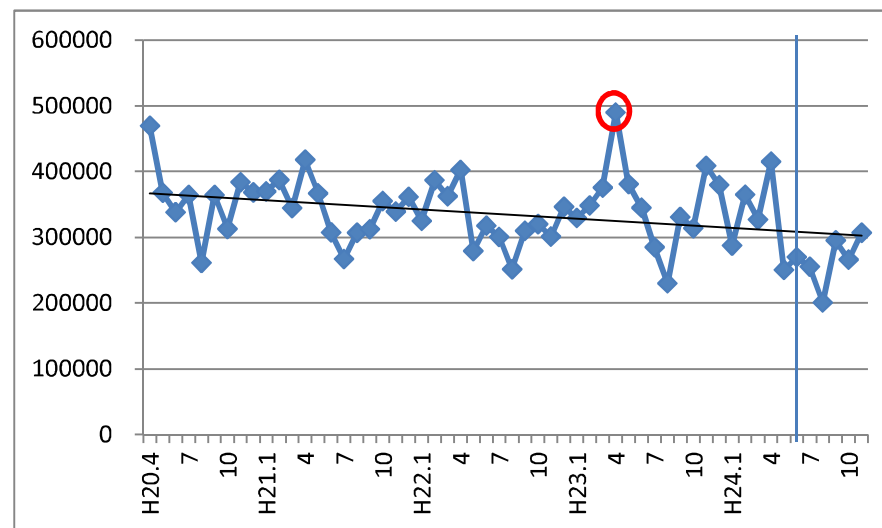


図6 1日当たり場内+場外からの売得金額



1日当たり売得金額

回帰統計	
重相関 R	0.62
重決定 R2	0.38
補正 R2	0.33
標準誤差	25343.96
観測数	56

	係数	t	P-値
切片	218275	29.656	0.000
時間	-611	-2.445	0.018
GW	-4313	-0.361	0.720
払戻率	-30345	-2.316	0.025
震災	69329	2.687	0.010

→ 1ヶ月ごとに611千円(0.3%)減少
 → 払戻率5%引き下げで30345千円(13.9%)減少
 → 震災時には69329千円(31.7%)増加

1日当たり入場人員

回帰統計	
重相関 R	0.74
重決定 R2	0.55
補正 R2	0.52
標準誤差	312.16
観測数	56

	係数	t	P-値
切片	4649	51.282	0.000
時間	-15	-4.854	0.000
GW	122	0.827	0.412
払戻率	-284	-1.762	0.084
震災	-894	-2.812	0.007

→ 1ヶ月ごとに15人(0.3%)減少
 → 払戻率5%引き下げで284人(6.1%)減少(9%有意でやや弱い)
 → 震災時には894人(19.2%)減少

1人当たり売得金額

回帰統計	
重相関 R	0.68
重決定 R2	0.46
補正 R2	0.42
標準誤差	5.58
観測数	56

	係数	t	P-値
切片	47.0	29.022	0.000
時間	0.0	0.419	0.677
GW	-2.6	-0.979	0.332
払戻率	-4.7	-1.640	0.107
震災	34.9	6.139	0.000

→ 有意な変化なし
 → 払戻率5%引き下げで4.7千円(10.1%)減(11%有意でやや弱い)
 → 震災時には34.9千円(74.2%)増加

1日当たり場外売得金額

回帰統計	
重相関 R	0.57
重決定 R2	0.33
補正 R2	0.27
標準誤差	22322.84
観測数	56

	係数	t	P-値
切片	140406	21.658	0.000
時間	-98	-0.444	0.659
GW	-6875	-0.653	0.517
払戻率	-24687	-2.139	0.037
震災	88355	3.888	0.000

→ 有意な変化なし
 → 払戻率5%引き下げで24687千円(17.6%)減少
 → 震災時には88355千円(62.9%)増加

1日当たり電話投票からの売得金

回帰統計		係数	t	P-値		
重相関 R	0.73	切片	41464	27.039	0.000	
重決定 R ²	0.53	時間	348	6.693	0.000	→ 1ヶ月ごとに348千円(0.8%)増加
補正 R ²	0.50	GW	-2050	-0.822	0.415	
標準誤差	5280.42	払戻率	-12713	-4.657	0.000	→ 払戻率5%引き下げで12713千円(30.7%)減少
観測数	56	震災	13379	2.489	0.016	→ 震災時には13379千円(32.3%)増加

1日当たり場内+場外からの売得金

回帰統計		係数	t	P-値		
重相関 R	0.59	切片	358681	26.109	0.000	
重決定 R ²	0.34	時間	-709	-1.520	0.135	
補正 R ²	0.29	GW	-11188	-0.501	0.618	
標準誤差	47304.78	払戻率	-55033	-2.250	0.029	→ 払戻率5%引き下げで55033千円(15.3%)減少
観測数	56	震災	157685	3.274	0.002	→ 震災時には157685千円(44.0%)増加

【まとめ】

- ①傾向的に1日当たり売得金は減少しているが、その原因は、入場者数の減少にある。入場した人が賭ける金額に有意な変化は見られない。
- ②震災時には入場者数が減少したが、入場した人たちは大きく賭金を増やしている
- ③払戻率5%の引き下げで入場人員が6%、一人当たり賭金が10%減少した(が証拠としては若干弱い;有意水準約10%)
- ④傾向的に電話投票からの売得金が増えているお蔭で、場外からの売得金が傾向的に低下しているということはない
- ⑤震災時には場外(電話投票含む)からの売得金が大きく増えている
- ⑥払戻率5%の引き下げは電話投票からの売得金を31%程度低下させている。結果として、場外からの売得金も18%程度低下している