

器具表

室名	器具名	規格	形式	数量					備考
				ZDK	ZDK・S	3DK	補給水	屋外	
便所	ロータンク密結型洋便器	BL型 床下排水	防露式手洗付ロータンク(節水型)	33	9	42			止水栓・紙巻器・フタ付
洗面・脱衣室	洗面化粧ユニット	BL-600型		33	9	42			
	化粧キャビネット	BL-500型	照明器具・コンセント付	33	9	42			
	洗濯機防水パン	BL800型 (樹脂製)	ABS樹脂製横引排水トランプ付	33	9	42			
浴室	洗濯用水栓	TW11GR (同等品)	横水栓 (緊急止水機能付)	33	9	42			
	ユニットバス	BL-1216		33	9	42			
	シャワーセット	TMF30CX (同等品)	シングルレバー	33	9	42			
食事室・台所	流し用混合水栓	TKJ30U3 (同等品)	シングルレバー	33	9	42			
	F-ガスコンセント	S露出		(33)	(9)	(42)			ガス工事
	F-ガスコンセント	C		(33)	(9)	(42)			ガス工事
	換気レジスター	150φ	差圧式	33	9	42			
	ガスヘッダー	F-3P		(33)	(9)	(42)			ガス工事
	給水メインヘッダー	5分岐用	樹脂製	33	9	42			
	給湯メインヘッダー	3分岐用	樹脂製	33	9	42			
	流し台	BL-1型	L=1500 (トランプ付)	33	9	42			
	コンロ台	BL-1型	L=700 (バックガード付)	33	9	42			
	水切棚		L=900 W=270 SUS 304 2段	33	9	42			
	吊戸棚	BL-1型	L=900×600	33	9	42			
	吊戸棚	BL-1型	L=1200	33	9	42			
	P S	GW-1ガス給湯器 (高効率型)	20号 強制追焚機能付	PS扉内設置型 フロリモコン	33		42		
GW-2ガス給湯器 (高効率型)		20号 強制追焚機能付	PS扉内設置型 メインリモコン・フロリモコン		9				
量水器		20mm	市貨与品	33	9	42			防露カバー共 支持台共
副弁付止水栓		20mm	豊田市指定品 ※水道事業者と調整の事	33	9	42			
仕切弁		20mm	GV20 (10K)	33	9	42			
水センサー		MND20-TC			9				
ガスメーター		マイコンメーター		③③	⑨⑨	④④			ガス事業者
メーターガス栓		25mm		③③	⑨⑨	④④			ガス事業者
F-ネジガス栓		UI型・UL型		(33)	(9)	(42)			ガス工事
横水栓		T26K13	キー付					2	ポンプ室、ゴミ置場用
水栓柱		H=900	樹脂製					3	植栽、ポンプ室、ゴミ置場用
散水栓		T26KH13	キー付 (雨水利用水、この水は飲めません) アクリル板取付					1	植栽用 (雨水貯水タンクに接続)
散水栓		T28KUNH13	キー付 (B-3)					2	散水用

※ 数量の()はガス工事とする
 ※ 数量の○はガス事業者(別途工事)とする

機器表

室名	記号	名称	仕様	数量	備考
食事室・台所	FE-1	レンジフードファン	浅型BL-Ⅲ型 手元スイッチ対応・配線共 150φ×3000MH×150Pa×84W	8	レバー式
			SUS製深型フード(BL)		
浴室・洗面・便所	FE-2	天井換気扇	天井埋込型 中間ダクトファン3室用	8	3室用型・吸込グリル3ヶ
			(24時間常時小風量換気) 100φ×1250MH×150Pa SUS製深型フード(BL)		
食事室・湯沸室		差圧給気口	150φ SUS製フード共	8	
屋外	WT-1	受水槽 (ポンプ室付)	ポンプ室付ステンレス製パネルタンク (2槽式) 耐震 1.0 G	1	コンクリート基礎建築工事
			呼称水量 89.25m ³ 有効水量 70m ³ 寸法: 3500x10500x3000H 詳細は別紙参照		
7階	WT-2	雨水貯留槽	ステンレス製パネルタンク (SUS444) 1,000 x 500 x 1,000H 設計水平震度: KH = 1.0 G	1	コンクリート基礎建築工事
			呼称水量 0.5m ³ 有効水量 0.2m ³ 詳細は別紙参照		
屋上	WT-3	消火用補給水槽	ステンレス製パネルタンク (SUS444) 1,000 x 500 x 1,000H 設計水平震度: KH = 1.0 G	1	コンクリート基礎建築工事
			呼称水量 0.5m ³ 有効水量 0.2m ³ 詳細は別紙参照		
屋外ポンプ室	WP-1	加圧給水ポンプユニット	インバータ方式 推定末端圧一定加圧給水ポンプユニット BL認定品	1	コンクリート基礎建築工事
			自動交互並列運転 (赤水対象品) 詳細は別紙参照		

凡例

記号	名称	仕 様			
		施工区分	管 材 等	規 格	継 手
— — — — —	給 水 管	一般・ビット内	水道用硬質塩化ビニルライニング鋼管 SGP-VB	JWWA-K-116	継手は管端防食コア内蔵継手
		地中埋設	水道用硬質塩化ビニル管 H1VP	JIS-K-6742	継手 (JIS-K-6743)
		住戸内	サヤ管工法 CD管+ポリブテン管 (同等品)	JIS-K-6792・JIS-K-6787	BL、樹脂ヘッダー
— — — — —	給 湯 管	住戸内	サヤ管工法 CD管+ポリブテン管 (同等品)	JIS-K-6792・JIS-K-6787	BL、樹脂ヘッダー
— BH — — — —	湯 焚 管	住戸内	サヤ管工法 CD管+フレキ管 (高断熱ヘアチューブ)		
— — — — —	汚 水 管	一般	耐火二層管 (FDP)		
		ビット内	建物排水用リサイクル発泡三層硬質塩化ビニル管 (RF-VP)	JIS-K-9798	排水用硬質塩化ビニル管継手
		地中埋設	建物排水用リサイクル三層硬質塩化ビニル管 (RS-VU)	JIS-K-9797	排水用硬質塩化ビニル管継手
		住戸内 (立管から1m以内)	耐火二層管 (FDP)		
		住戸内	建物排水用リサイクル発泡三層硬質塩化ビニル管 (RF-VP)	JIS-K-9798	排水用硬質塩化ビニル管継手
— — — — —	排 水 管	一般	耐火二層管 (FDP)		
		ビット内	建物排水用リサイクル発泡三層硬質塩化ビニル管 (RF-VP)	JIS-K-9798	排水用硬質塩化ビニル管継手
		地中埋設	建物排水用リサイクル三層硬質塩化ビニル管 (RS-VU)	JIS-K-9797	排水用硬質塩化ビニル管継手
		住戸内 (立管から1m以内)	耐火二層管 (FDP)		
		住戸内	建物排水用リサイクル三層硬質塩化ビニル管 (RF-VP)	JIS-K-9797	排水用硬質塩化ビニル管継手
— — — — — X — — — —	連 結 送 水 管	一般	圧力配管用炭素鋼鋼管 STPG 370白管 (Sch40)	JIA G 3454	
		ビット内・地中埋設	消火用硬質塩化ビニル外面被覆管 STPG370-VS白管 (Sch40)	WSP041	
- - - - -	通 気 管	一般	耐火二層管 (FDP) (防火区画から1m以降はVU)		
		ビット内・地中埋設	建物排水用リサイクル三層硬質塩化ビニル管 (RF-VP)	JIS-K-9797	
— — — — — G — — — —	ガ ス 管	低圧の供給管	都市ガス用ポリエチレン管 (PE)	JIS K 6774	ガス工事
		地中埋設・埋設管	都市ガス用ポリエチレン管 (PE)		ガス工事
		ビット内	ポリエチレン被覆鋼管 (PL)	JIS G 3469	ガス工事
		一般	配管用炭素鋼鋼管 (白) (SGP)	JIS G 3452	ガス工事
— — — — —	屋 外 排 水 管	地中埋設	建物排水用リサイクル三層硬質塩化ビニル管 (RF-VP)	JIS-K-9798	
		流入立樋	建物排水用リサイクル三層硬質塩化ビニル管 (RF-VP)	JIS-K-9798	
— — — — —	雨 水 利 用 管	排水管及び溢水管	建物排水用リサイクル三層硬質塩化ビニル管 (RF-VP)	JIS-K-9798	
	給 水 栓				
	混 合 水 栓				
	仕 切 弁	JIS10K、JIS5K、JIS16K (16Kは連結送水管用)	給水用は市水道局認定品		
	逆 止 弁	JIS10K、JIS16K (16Kは連結送水管用)	給水用は市水道局認定品		
	量 水 器		保温カバー付		
	可 と う 管 継 手	SUS304、ゴム製 (球型) (連結送水管用は16K型)			
	排 気 ダ ク ト	スパイラルダクト (重鉛鉄板 t=0.5) SP	台所系統		
	排 気 ダ ク ト	硬質塩化ビニル管 VU	浴室・便所系統		
	ベ ン ド キ ャ ッ プ	アルミ製埋込型 (低圧換気面吹出型)			
	弁 ボ ッ ク ス	鑄鉄製			
	放 水 口	単口65A消火バルブ (露出型ボックス400W×500H×250D共)			
	双 口 送 水 口	スタンド形 100×65×65			
	テ ス ト 弁				
	ガ ス コ ン セ ン ト				ガス工事
	雙 用 コ ン セ ン ト ガ ス 栓				ガス工事
	ガ ス メ ー タ ー				ガス事業者
	絶 縁 継 手				ガス工事
	ト ラ ッ プ 掛				
	汚 水 掛				
	雨 水 掛				
	格 子 掛				
	塩 ビ 小 口 径 掛				
	散 水 栓	(B-3)ボックス共			
	地 中 埋 設 標	コンクリート製			
	地 中 埋 設 標	鉄製			

※ VPの使用区分 リサイクル発泡三層管 床下ビット内及び住戸内 (スラブ転がし配管・立管より1m以内のFDP部分は除く)
 上記以外の屋外埋設散水排水 (屋外第一樹以降)

耐火二層管 (FDP) 住戸内 スラブ転がし配管・立管より1m以内

※ 共用配管 コンクリート内埋め込み配管は無し

※ 地中埋設管 地中埋設管上のコンクリート打設無し

※ 排水管の構造 排水管 (継手含む) の内面に、清掃に支障を及ぼす凸凹は無し

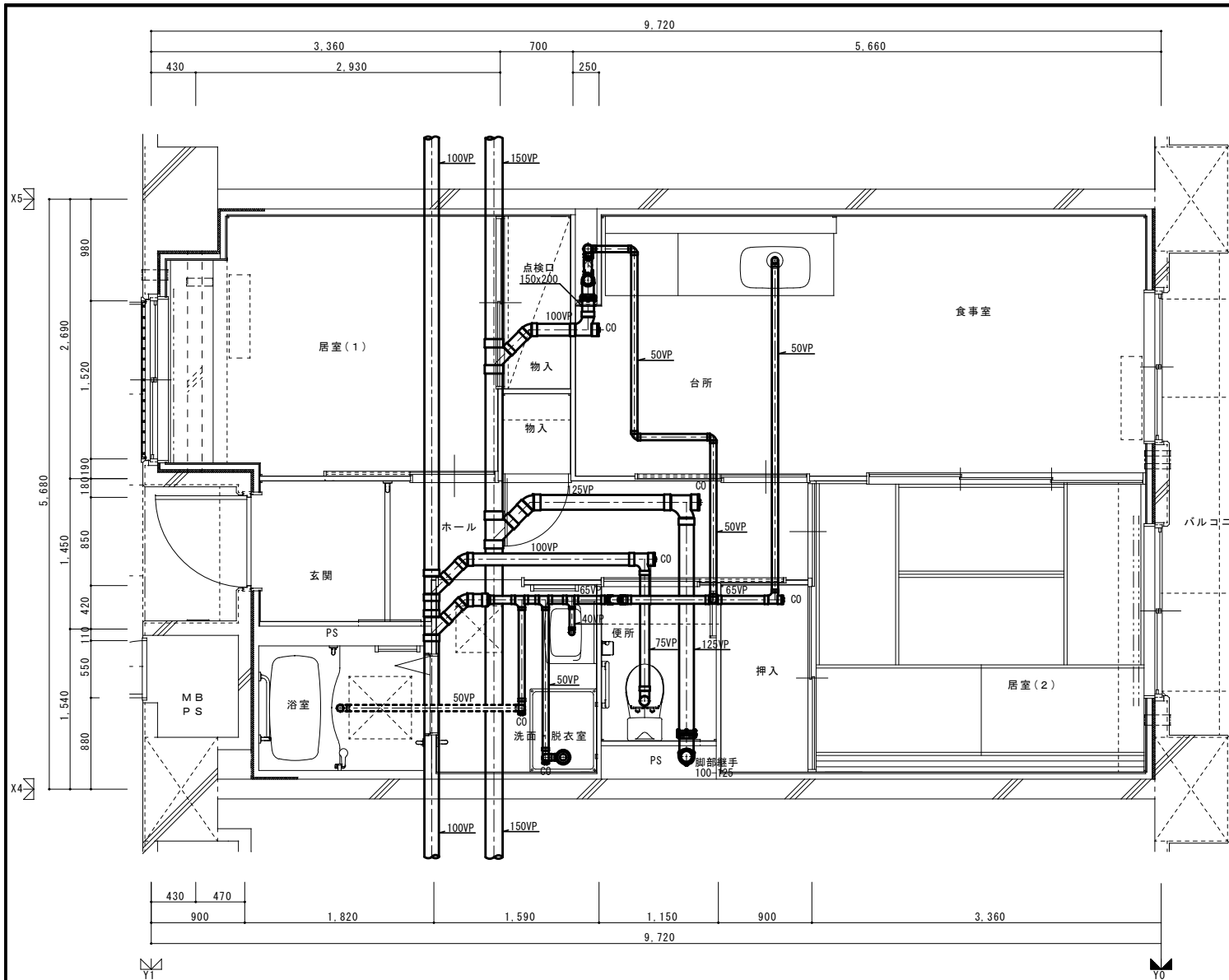
※ 排水管の構造 清掃に支障をきたすようなたわみ・抜け・変形が生じないような措置あり

※ ガス工事はガス工事とする。

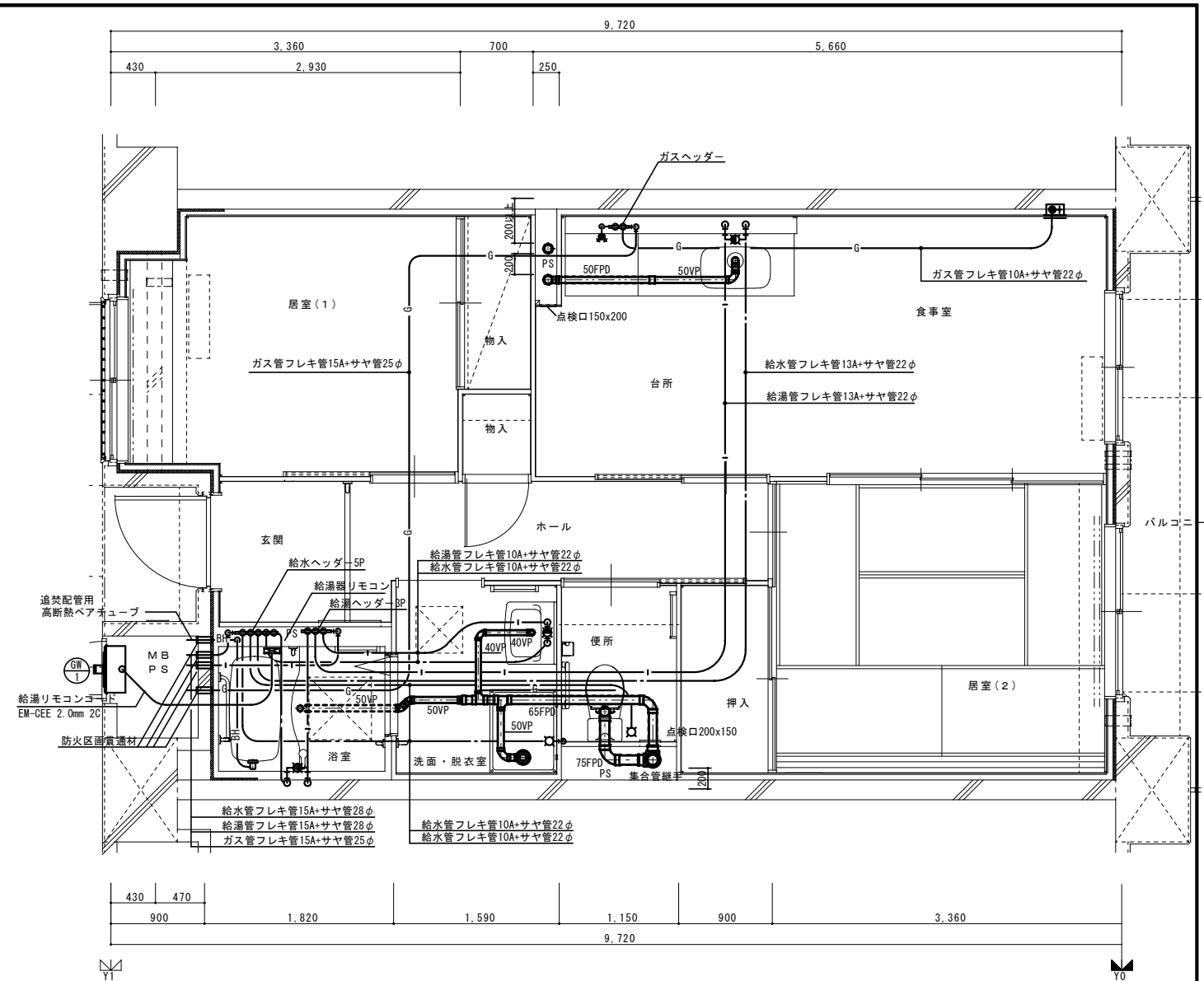
※ 給湯設備の固定は、国土交通省告示1388号による。

※ 屋外露出部の給水管 (雨水利用含む) の保温仕様については共通仕様書e2 (ハ) の仕様とする

住宅給排水工事 (第 工区)			図面番号
凡例 機器表 器具表		縮尺 S=NS (A1) S=NS (A3)	NO.
検 図	印 製	印 製	設 計
愛知県建築局公共建築部公営住宅課			



2DK 1階排水設備平面詳細図



2DK 給排水設備平面詳細図

※ 排水床上横枝管は立管より1mは耐火二層管とする。(国土交通大臣認定番号 PS060ML-0402)

MB内			
量水器	20A (貸与品)	1	
副弁付止水栓	20A (豊田市指定品)	1	
フレキシブル継手	20A	3	
ガス給湯器	BL20号 追い焚き付	1	
ガスメーター	マイコンメーター	1	(1)
メーターユニット	25A	1	(1)
F-ネジガス栓	UI型・UL型	1	(1)

浴室			
浴槽ユニット	BL-1216型	1	
シャワーセット	湯水混合レバー式	1	
給水用ヘッダー	5分岐	1	
給湯用ヘッダー	3分岐	1	

洗面所、脱衣室			
洗面化粧台	BL-600型	1	
化粧キャビネット	BL-500型	1	
洗濯機用水栓	TW11GR	1	
洗濯機防水パン	BL-800型	1	

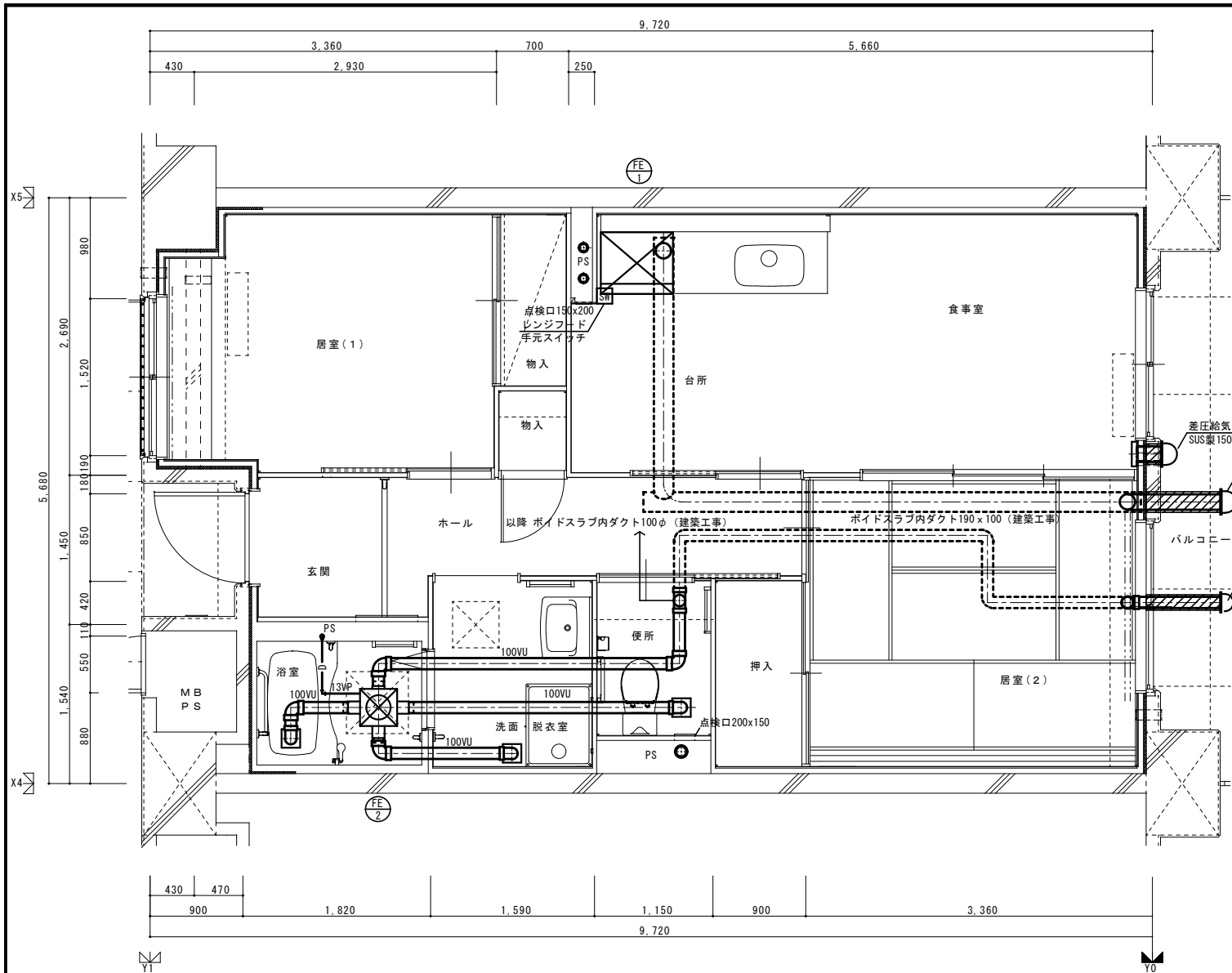
台所、食堂			
流し用混合水栓	TKJ30U3 レバー式	1	
F-ガスコンセント	S露出	1	(1)
F-ガスコンセント	C	1	(1)
ガス用ヘッダー	F-3P	1	(1)
換気レジスター	150φ差圧式	1	
流し台	BL-1(トリアップ付) 1500×550×800	1	
コンロ台	BL-1(ハット付) 700×543×623	1	
吊戸棚	BL-1(幕板共) (900×600)×371×500	1	
水切棚	SUS2段 900×270×470	1	

便所			
洋風便器	BL型 (手洗付)	1	
同上用洗濯	(建築工事)		◇

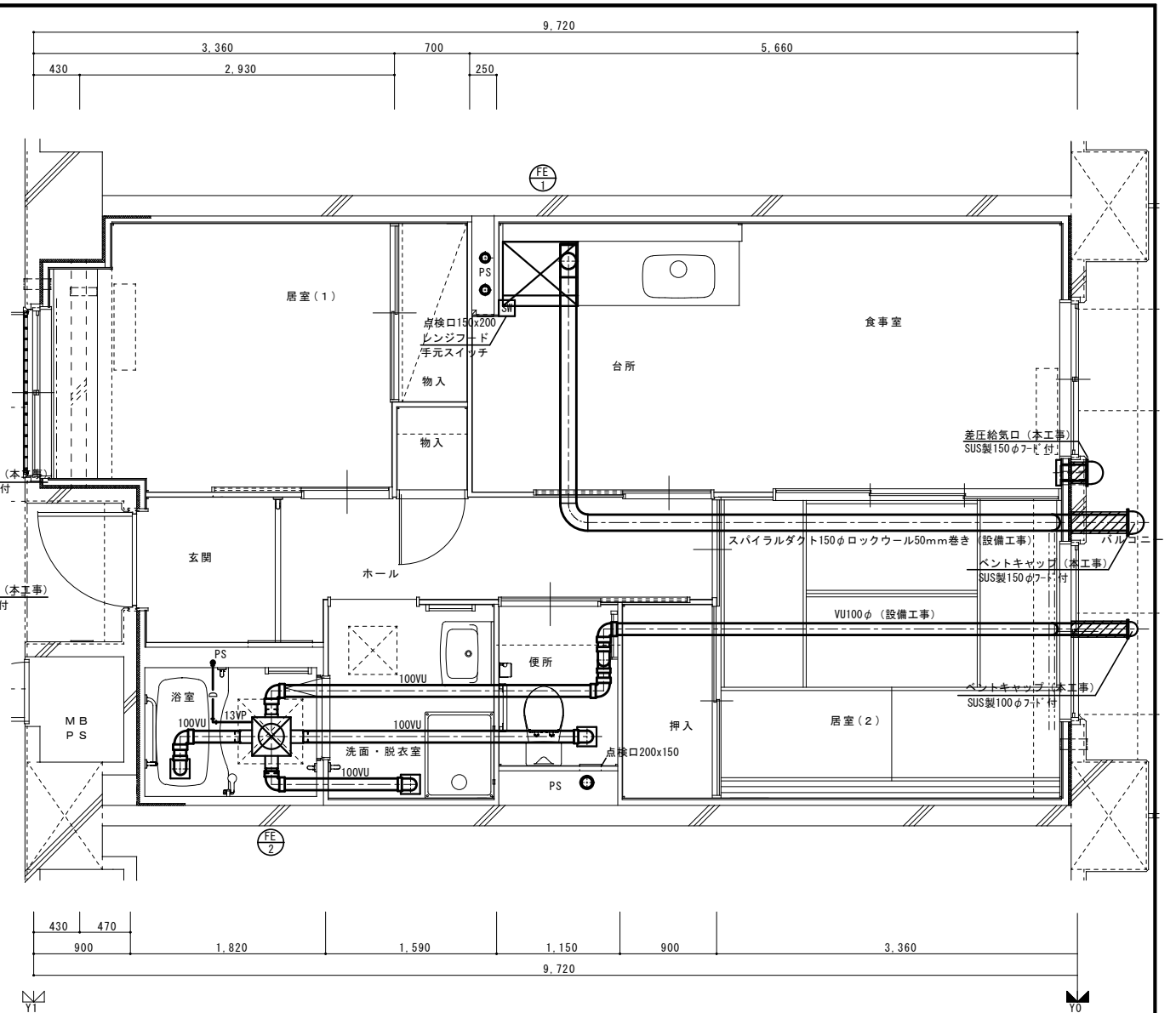
注記) 給水・給湯・ガス管はサヤ管工法とし、二重床コログシ配管とする。
 図中に記載ない配管口径は下記による。
 給水管 フレキ管13A+サヤ管22φ (CD管+ポリブデン管)
 給湯管 フレキ管13A+サヤ管22φ (CD管+ポリブデン管)
 ガス管 フレキ管15A+サヤ管25φ (ガス工事)
 ガス管交差部及びスラブ段差部はCD管半割りで保護する。
 排水横走り管はスラブ上コログシ配管とする。
 給水給湯配管の器具接続部には水栓ボックスを設ける。
 FE-2用ドレン管 (VP13) を浴室内に放流。
 ※ 防火区画貫通処理材はH17年消防庁告示第4号該当品とする。
 国土交通大臣認定番号 PS060ML-0065
 日本消防設備安全センター認定番号 KK19-133号

※ 数量の◇は建築工事、()はガス工事、○はガス事業者工事(別途工事)とする。
 注) ガス工事部はガス工事とする。

			住宅給排水工事 (第 工区)		図面番号
			給排水・ガス設備 2DKタイプ平面詳細図		縮尺 S=1:30(A1) S=1:60(A3) NO.
検 図	印	製 図	印	設 計	愛知県建築局公共建築部公営住宅課

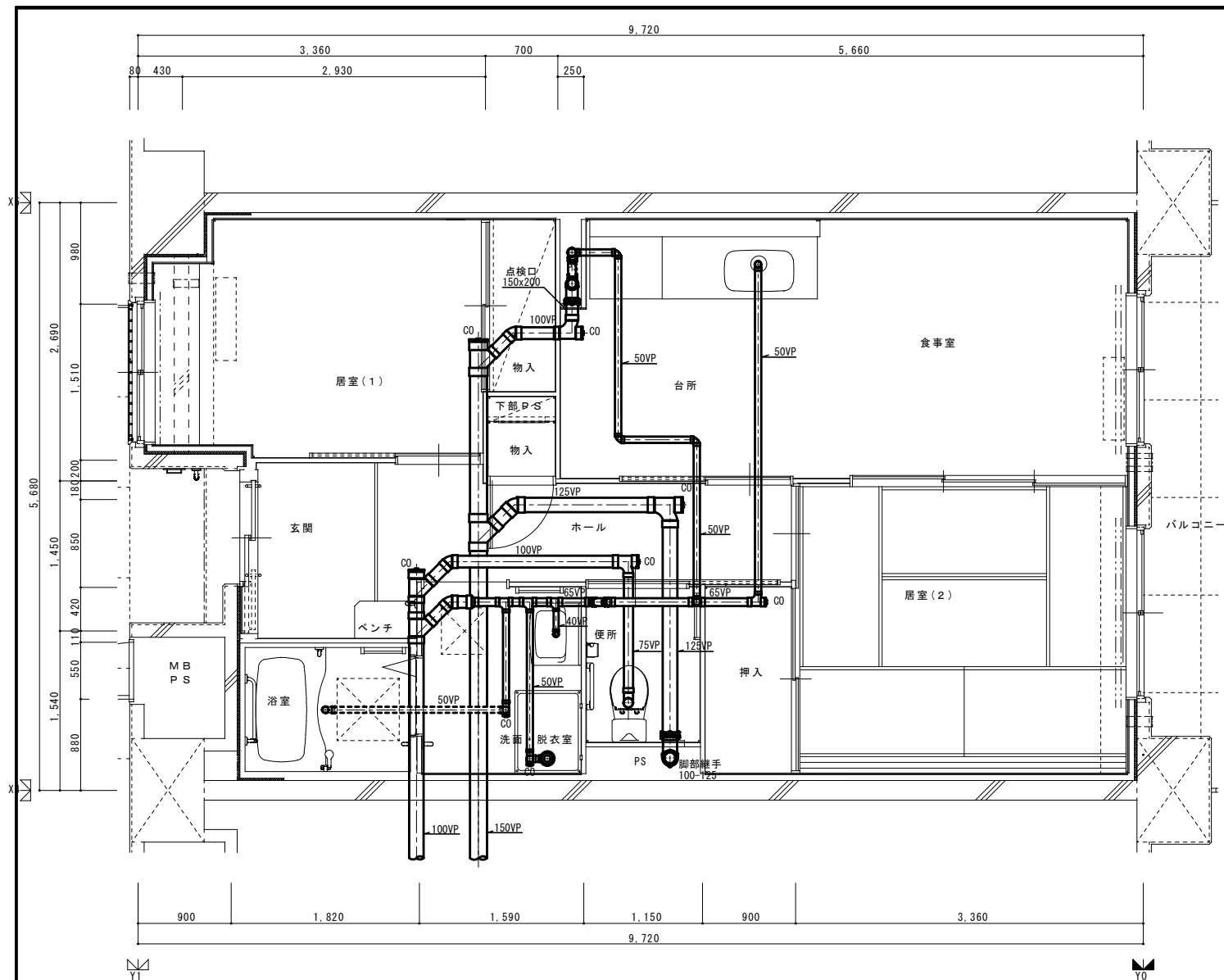


2DK 基準階換気設備平面詳細図

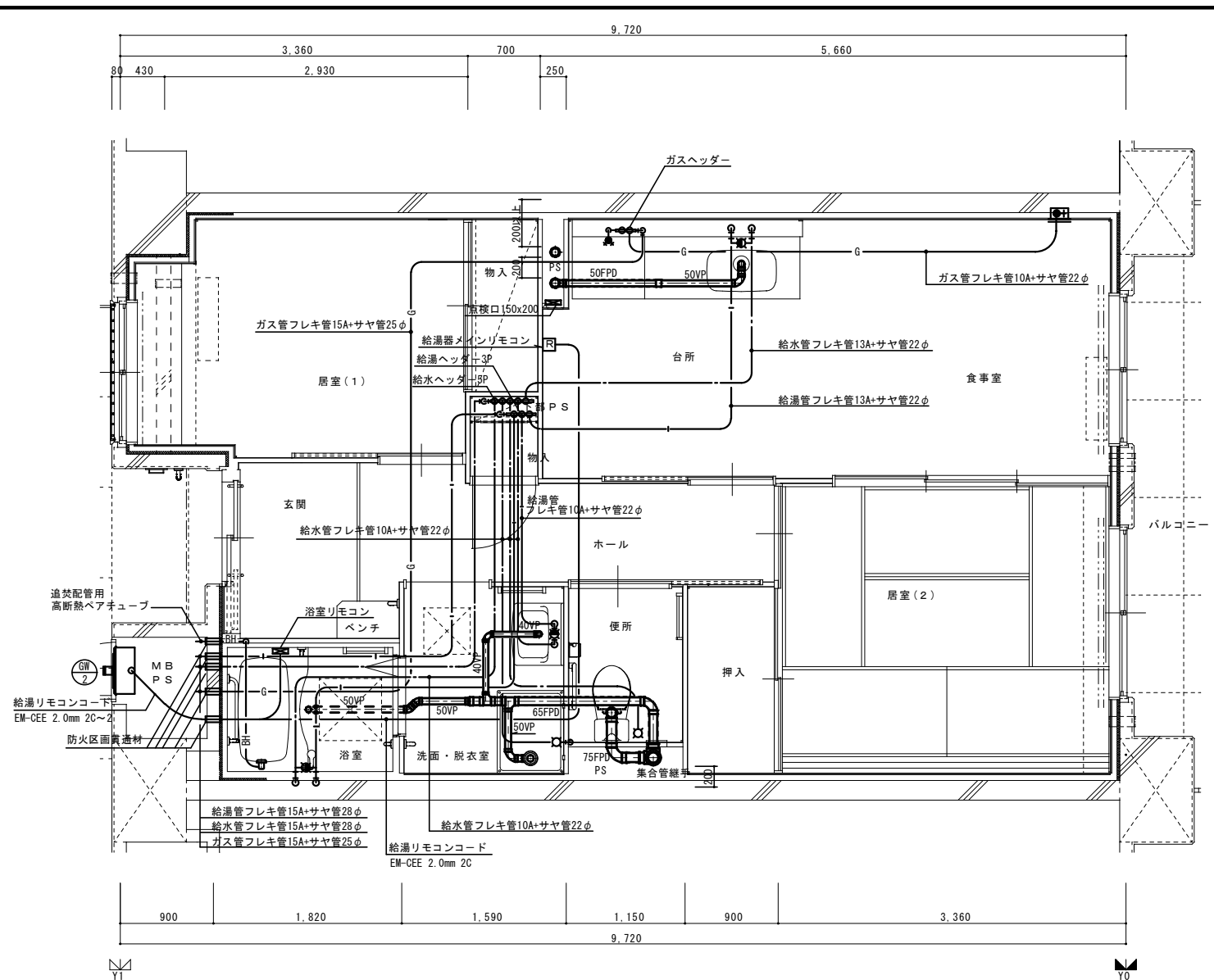


2DK 最上階換気設備平面詳細図

		住宅給排水工事 (第 工区)		図面番号
		換気設備	縮尺	NO.
		2DKタイプ平面詳細図	S=1:30(A1) S=1:60(A3)	
検 図	印 製	印 製	設 計	愛知県建築局公共建築部公営住宅課



2DKS 1階排水設備平面詳細図



2DKS 給排水設備平面詳細図

※ 排水床上横枝管は立管より1mlは耐火二層管とする。
(国土交通大臣認定番号 PS060WL-0402)

MB内		
量水器	20A (貸与品)	1
副弁付止水栓	20A (豊田市指定品)	1
フレキシブル継手	20A	3
水センサー		1
ガス給湯器	BL20号 追い焚き付	1
ガスメーター	マイコンメーター	(1)
メーターユニット	25A	(1)
F-ネジガス栓	UI型・UL型	(1)

浴室		
浴室ユニット	BL-1216型	1
シャワーセット	湯水混合レバー式	1
給水用ヘッダー	5分岐	1
給湯用ヘッダー	3分岐	1

洗面所、脱衣室		
洗面化粧台	BL-600型	1
化粧キャビネット	BL-500型	1
洗濯機用水栓	TW11GR	1
洗濯機防水パン	BL-800型	1

台所、食堂		
流し用混合水栓	TKJ30U3 レバー式	1
F-ガスコンロ	S露出	(1)
F-ガスコンロ	C	(1)
ガス用ヘッダー	F-3P	(1)
換気レジスター	150φ差圧式	1
流し台	BL-1(トリア付) 1500×550×800	1
コンロ台	BL-1(トリア付) 700×543×623	1
吊戸棚	BL-1(薄板共) (900×600)×371×500	1
水切棚	SUS2段 900×270×470	1

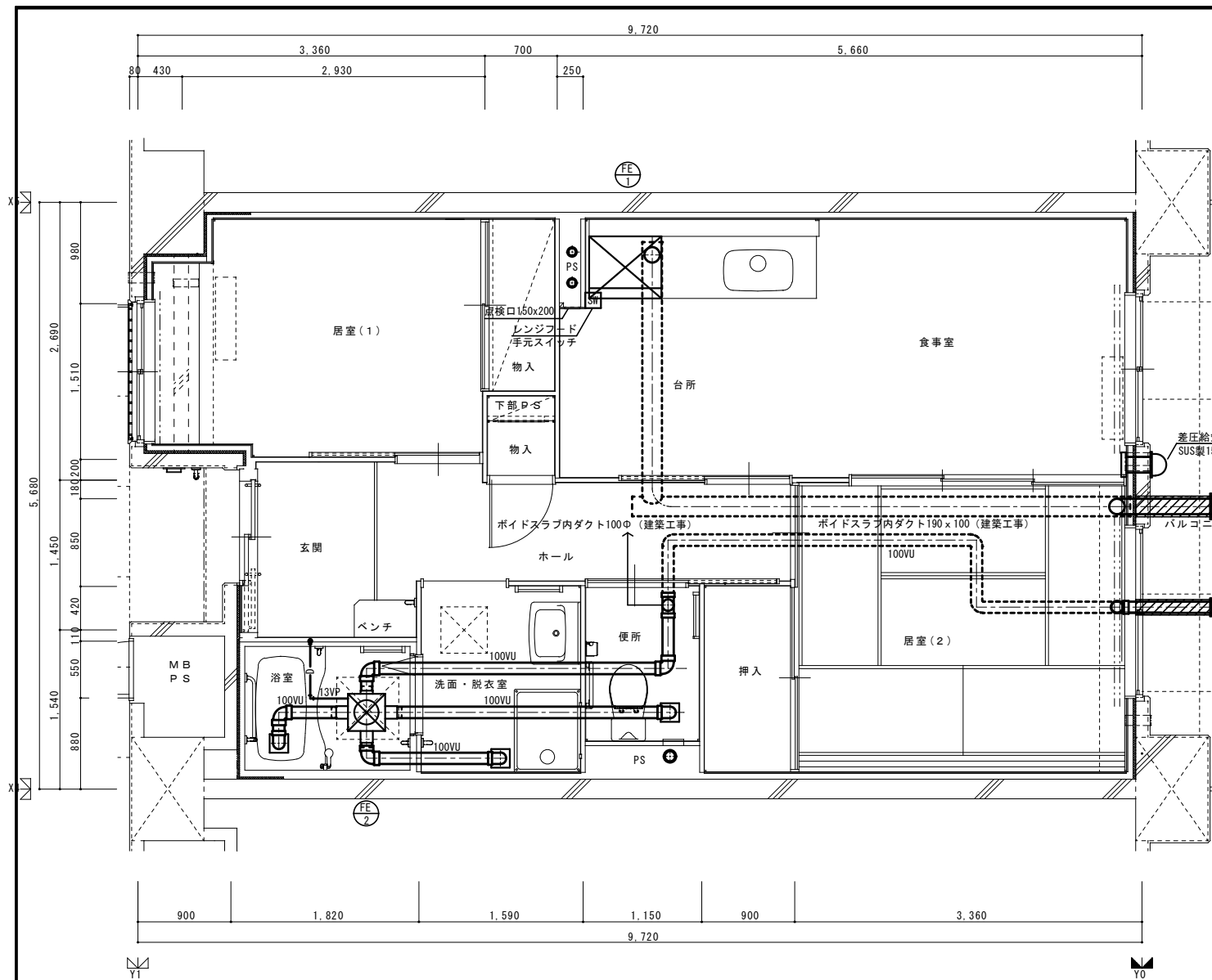
便所		
洋風便器	BL型 (手洗付)	1
同上用洗濯	(建築工事)	◇

注記) 給水・給湯・ガス管はサヤ管工法とし、二重床コロガシ配管とする。
図中に記載ない配管口径は下記による。
給水管 フレキ管13A+サヤ管22φ (CD管+ポリブデン管)
給湯管 フレキ管13A+サヤ管22φ (CD管+ポリブデン管)
ガス管 フレキ管15A+サヤ管25φ (ガス工事)
ガス管交差部及びスラブ段差部はCD管半割りで保護する。
排水横走り管はスラブ上コロガシ配管とする。
給水給湯配管の器具接続部には水栓ボックスを設ける。
F E-2用ドレン管 (VP13) を浴室内に放流。

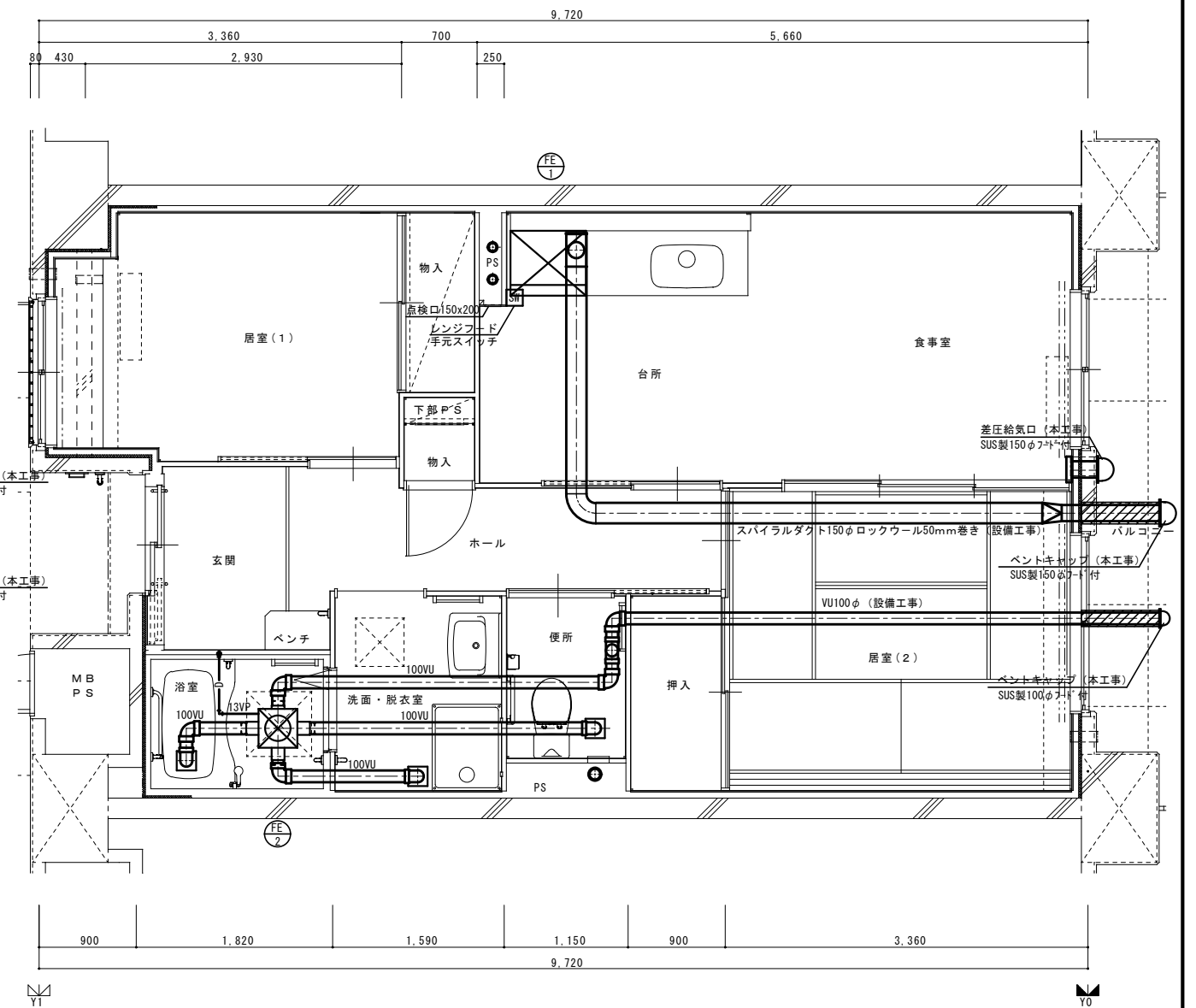
※ 防火区画貫通処理材はH17年消防庁告示第4号該当品とする。
国土交通大臣認定番号 PS060WL-0065
日本消防設備安全センター認定番号 KK19-133号

※ 数量の◇は建築工事、()はガス工事 ○はガス事業者工事 (別途工事) とする。
注) ガス工事部はガス工事とする。

住宅給排水工事 (第 工区)				図面番号
検	印	製	印	NO.
図	製	図	設計	
給排水・ガス設備 2DK(シルバー)タイプ平面詳細図				縮尺 S=1:30(A1) S=1:60(A3)
愛知県建設部建築局公営住宅課				

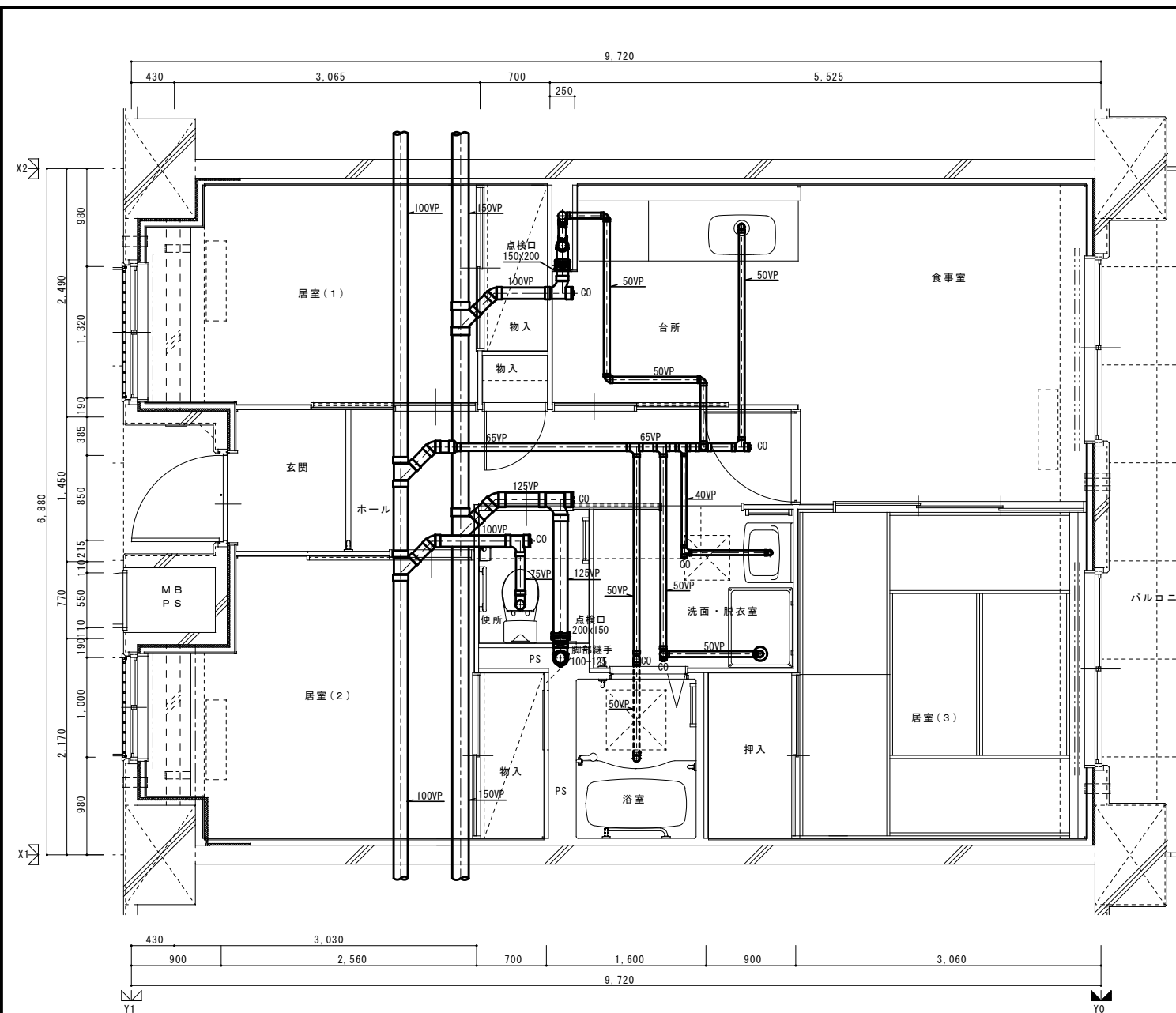


2DKS 基準階換気設備平面詳細図

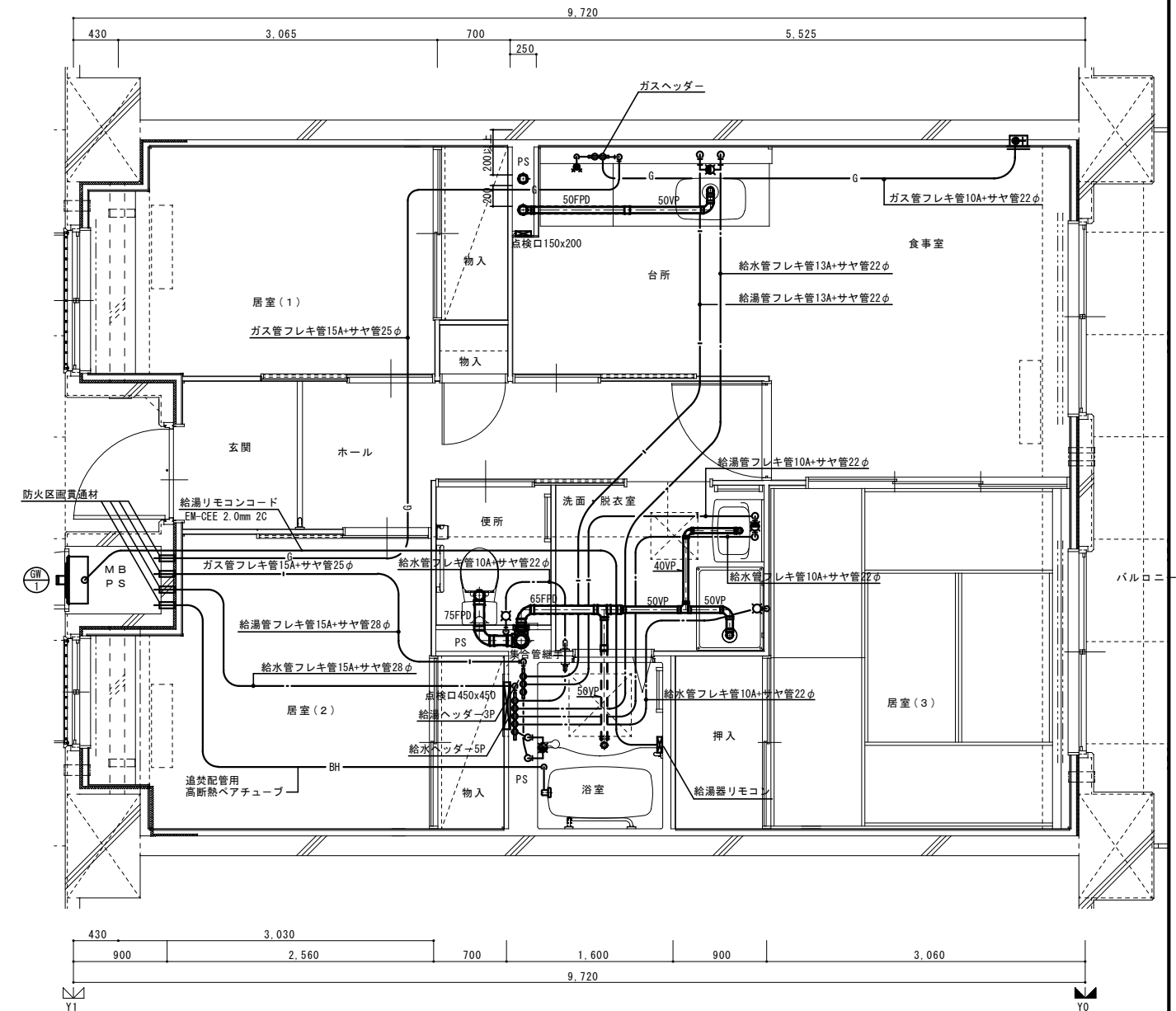


2DKS 最上階換気設備平面詳細図

			住宅給排水工事 (第 工区)		図面番号
			換気設備 2DK(シルバー)タイプ平面詳細図	縮尺 S=1:30(A1) S=1:60(A3)	NO.
検 図	印	製 図	印	設 計	愛知県建築局 公共建築部 公営住宅課



3DK 1階排水設備平面詳細図



3DK 給排水設備平面詳細図

※ 排水床上横枝管は立管より1mは耐火二層管とする。
(国土交通大臣認定番号 PS060WL-0402)

MB内			
量水器	20A (貸与品)	1	
副弁付止水栓	20A (豊田市指定品)	1	
フレキシブル親手	20A	3	
ガス給湯器	BL20号 追い焚き付	1	
ガスメーター	マイコンメーター	1	(1)
メーターユニット	25A	1	(1)
F-ネジガス栓	UI型・UL型	1	(1)

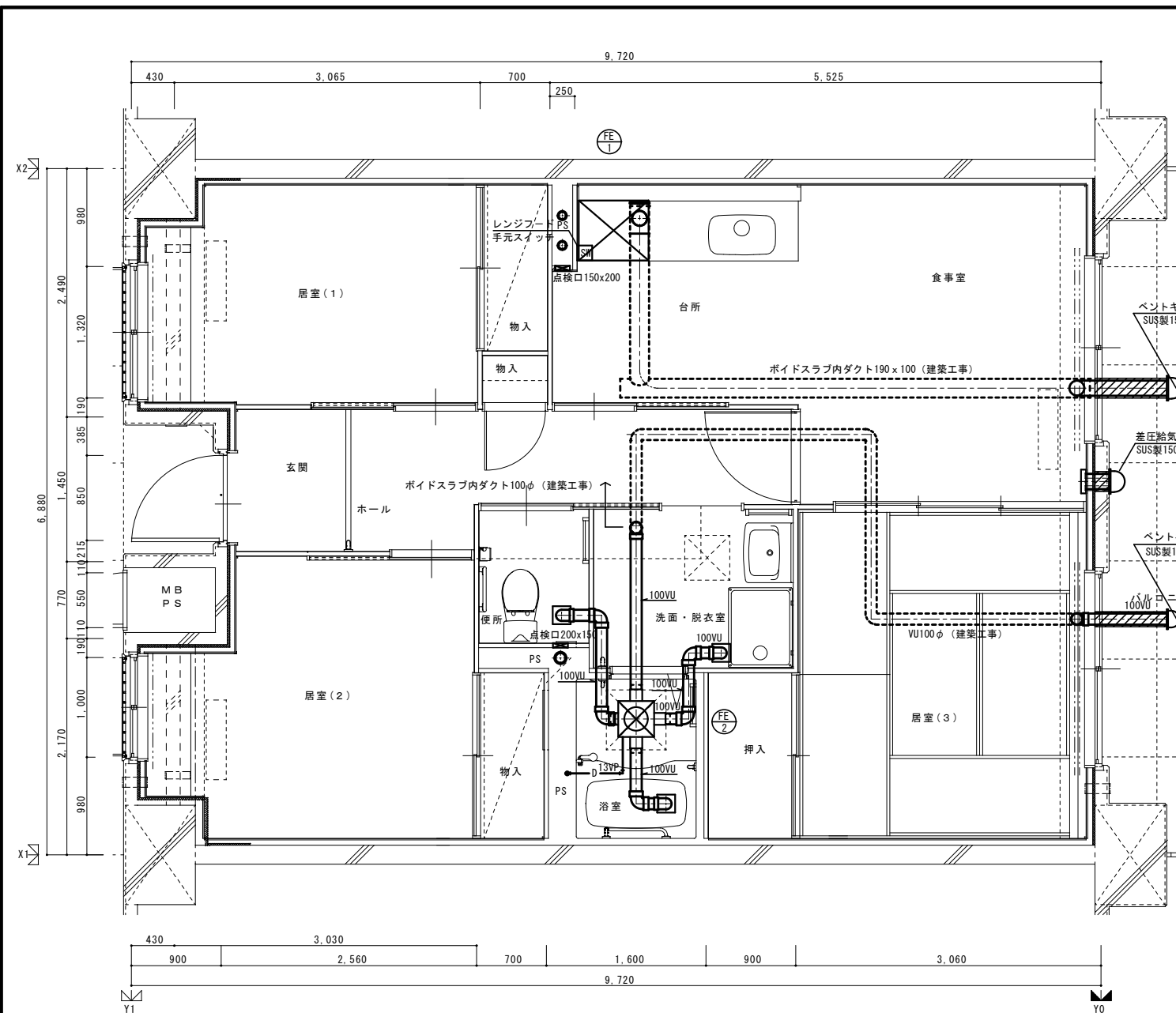
浴室			
浴室ユニット	BL-1216型	1	
シャワーセット	湯水混合レバー式	1	
給水用ヘッダー	5分岐	1	
給湯用ヘッダー	3分岐	1	
洗面所・脱衣室			
洗面化粧台	BL-600型	1	
化粧キャビネット	BL-500型	1	
洗濯機用水栓	TW11GR	1	
洗濯機防水パン	BL-800型	1	

台所・食堂			
流し用混合水栓	TKJ30U3 レバー式	1	
F-ガスコンセント	S露出	1	(1)
F-ガスコンセント	C	1	(1)
ガス用ヘッダー	F-3P	1	(1)
換気レジスター	150φ差圧式	1	
流し台	BL-1(1+777付) 1500×550×800	1	
コンロ台	BL-1(1+777付) 700×543×623	1	
吊戸棚	BL-1(幕板共) (900×600)×371×500	1	
水切棚	SUS2段 900×270×470	1	
便所			
洋風便器	BL型 (手洗付)	1	
同上用手摺	(建築工事)	1	

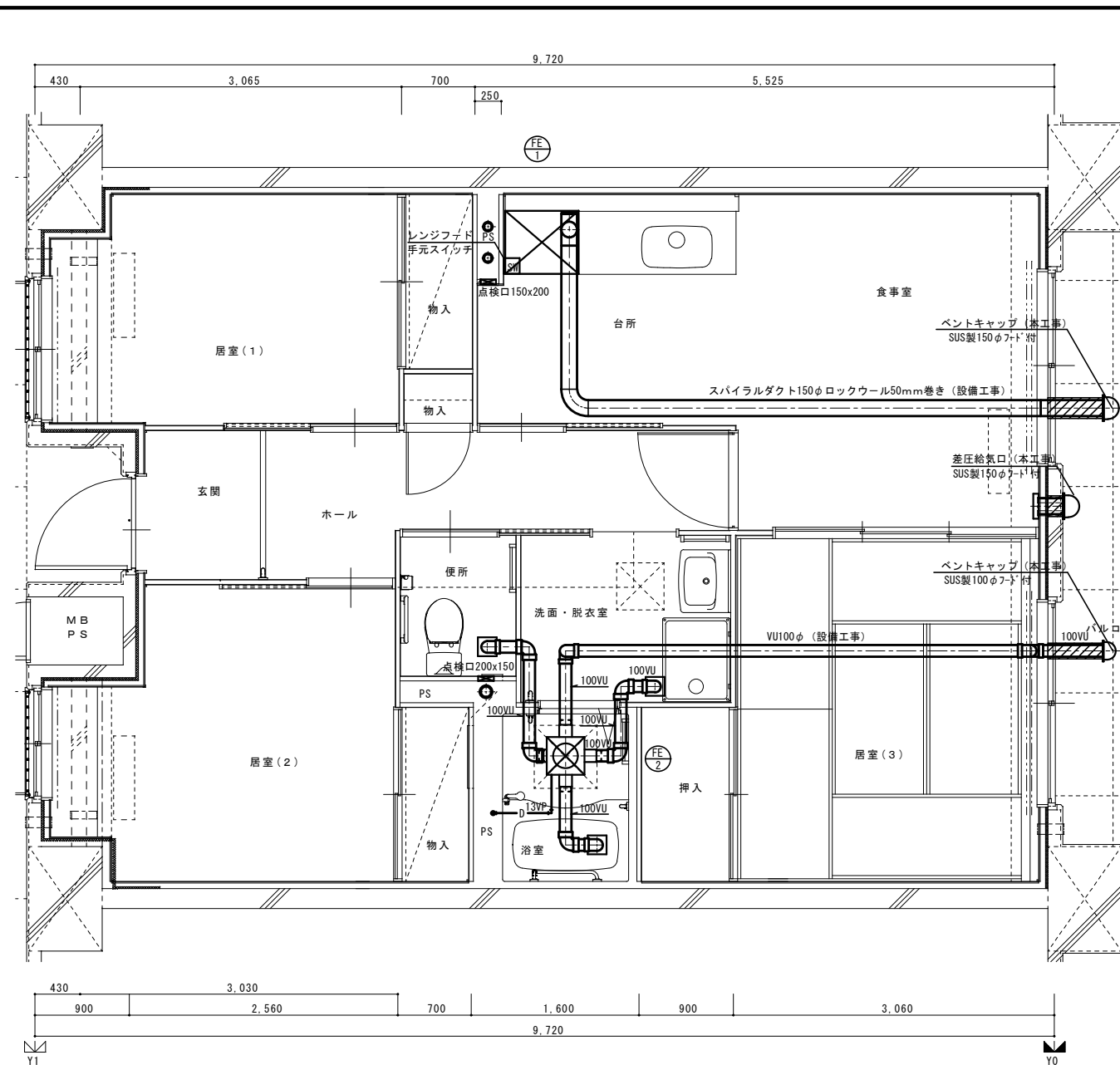
注記) 給水・給湯・ガス管はサヤ管工法とし、二重床コロガシ配管とする。
図中に記載しない配管口径は下記による。
給水管 フレキ管13A+サヤ管22φ (CD管+ポリブデン管)
給湯管 フレキ管13A+サヤ管22φ (CD管+ポリブデン管)
ガス管 フレキ管15A+サヤ管25φ (ガス工事)
ガス管交差部及びスラブ段差部はCD管半割りで保護する。
排水横走り管はスラブ上コロガシ配管とする。
給湯給湯配管の器具接続部には水栓ボックスを設ける。
F E-2用ドレン管 (V P 1 3) を浴室内に放流。
※ 防火区画貫通処理材はH17年消防庁告示第4号該当品とする。
国土交通大臣認定番号 PS060WL-0065
日本消防設備安全センター認定番号 KK19-133号

※ 数量の◇は建築工事、()はガス工事 ○はガス事業者工事 (別途工事)とする。
注) ガス工事はガス工事とする。

住宅給排水工事 (第 工区)				図面番号
検	印	製	印	NO.
図	製	図	設計	
給排水・ガス設備 3DKタイプ平面詳細図				縮尺 S=1:30 (A1) S=1:60 (A3)
愛知県建築局公共建築部公営住宅課				

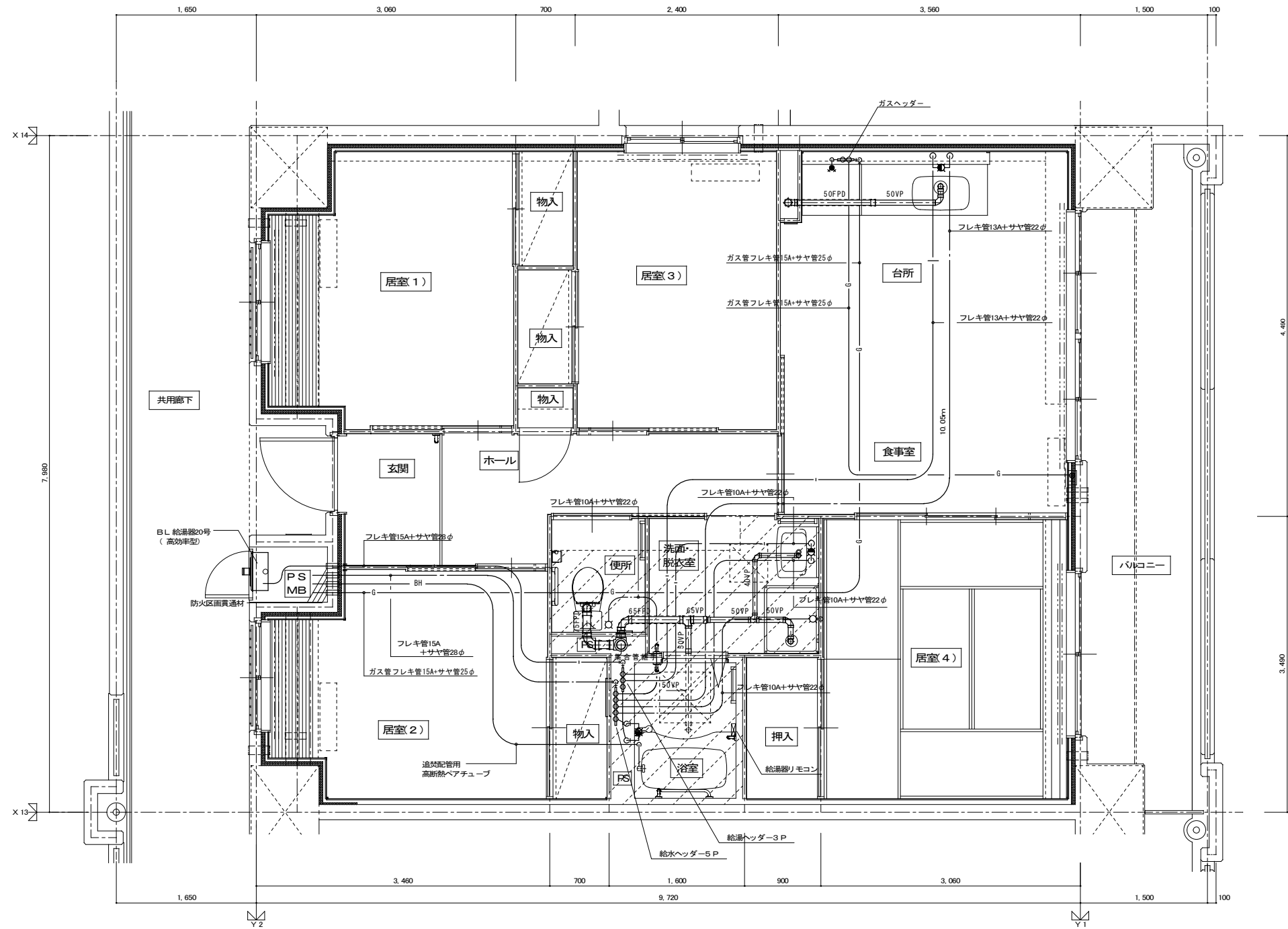


3DK 基準階換気設備平面詳細図



3DK 最上階換気設備平面詳細図

		住宅給排水工事 (第 工区)		図面番号
		換気設備	縮尺	NO.
		3DKタイプ平面詳細図	S=1:30 (A1) S=1:60 (A3)	
検 図	印 製	製 図	印 製	設 計
愛知県建築局公共建築部公営住宅課				



4DK 給排水設備平面詳細図

※ 排水上横枝管は立管より1mは耐火二層管とする。(国土交通大臣認定番号 PS060WL-0402)

MB内		
量水器	20A (貸与品)	1
メーターユニット	20A	1
フレキシブル継手	20A	3
止水弁	GV20	1
ガス給湯器	BL20号 追い焚き付	1
ガスメーター	マイコンメーター	(1)
メーターガス栓	25A	(1)
F-ネジガス栓	UI型	(1)

台所、食堂		
流し用混合水栓	TKJ30U3 レバー式	1
F-ガスコネクト	S露出	(1)
F-ガスコネクト	C	(1)
ガス用ヘッダー	F-3P	(1)
換気レジスター	150φ差圧式	1
流し台	BL(トラップ付)1500×550×800	1
コンロ台	BL(バック付)700×543×623	(1)
吊戸棚	BL(幕板付)(900+600)×371×500	(1)
水切棚	F-3P	(1)
換気レジスター	150φ差圧式	1

浴室		
浴室ユニット	BL-1216型	1
シャワーセット	湯水混合レバー式	1
給水用ヘッダー	5分岐	1
給湯用ヘッダー	3分岐	1

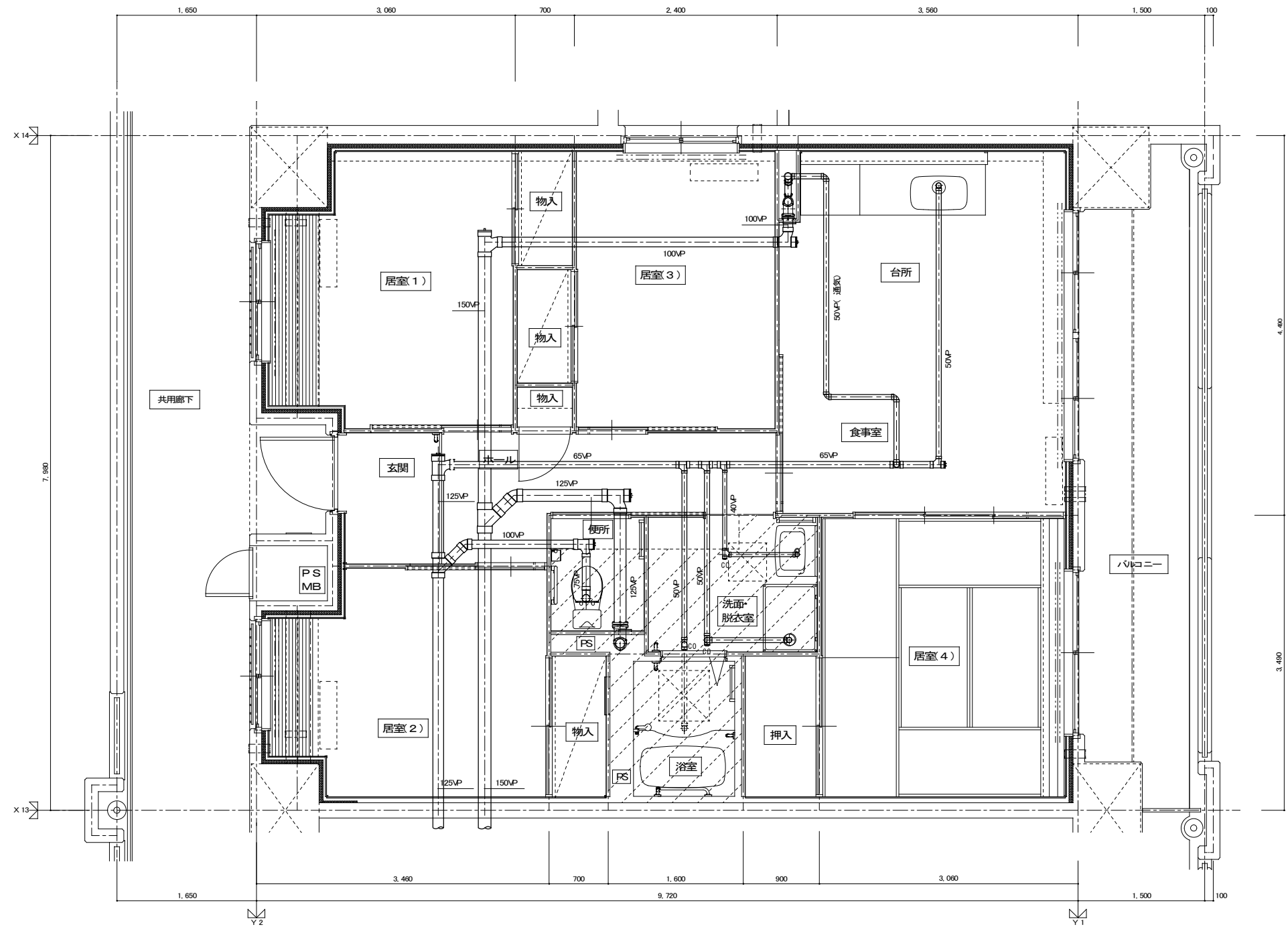
洗面所、脱衣室		
洗面化粧台	BL-600型	1
化粧キャビネット	BL-500型	1
洗濯機用水栓	TW11GR	1
洗濯機防水バ	BL-800型	1

注記 給水・給湯・ガス管はサヤ管工法とし、二重床コロガシ配管とする。
 図中に記載しない配管口径は下記による。
 給水管 フレキ管13A+サヤ管22φ(CD管+ポリブデン管)
 給湯管 フレキ管13A+サヤ管22φ(CD管+ポリブデン管)
 ガス管 フレキ管15A+サヤ管25φ(ガス工事)
 ガス管交差部は発泡材ブロック等で支持すること。
 排水横走り管はスラブ上コロガシ配管とする。
 給水給湯配管の器具接続部には水栓ボックスを設ける。
 FE-2用ドレン管(VP13)を浴室内に放流。

※ 防火区画貫通処理材は17年消防庁告示第4号該当品とする。
 国土交通大臣認定番号 PS060WL-0065
 日本消防設備安全センター認定番号 KK19-133号

※ 数量の◇は建築工事、()はガス工事とする。
 注) ガス工事部はガス工事とする。

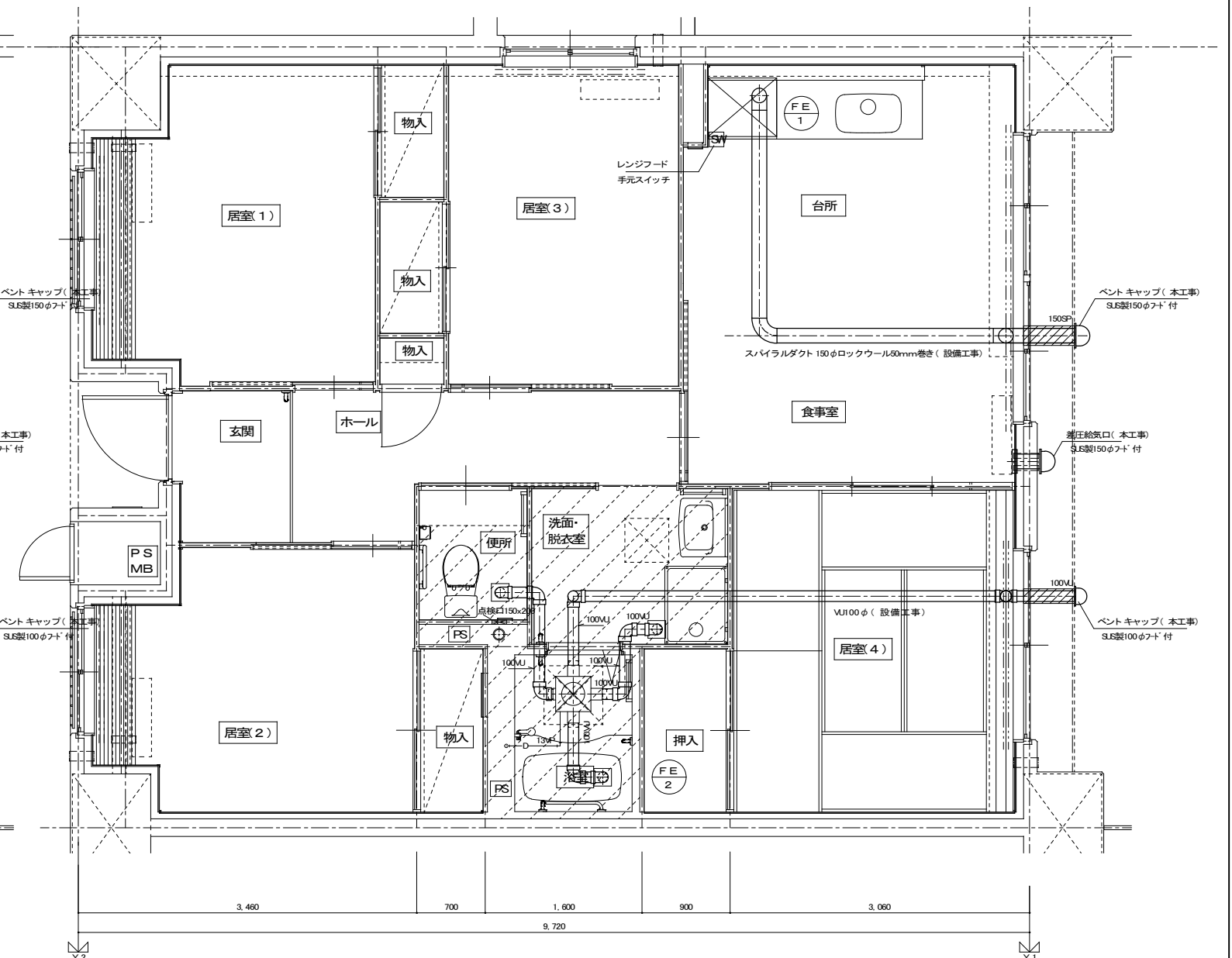
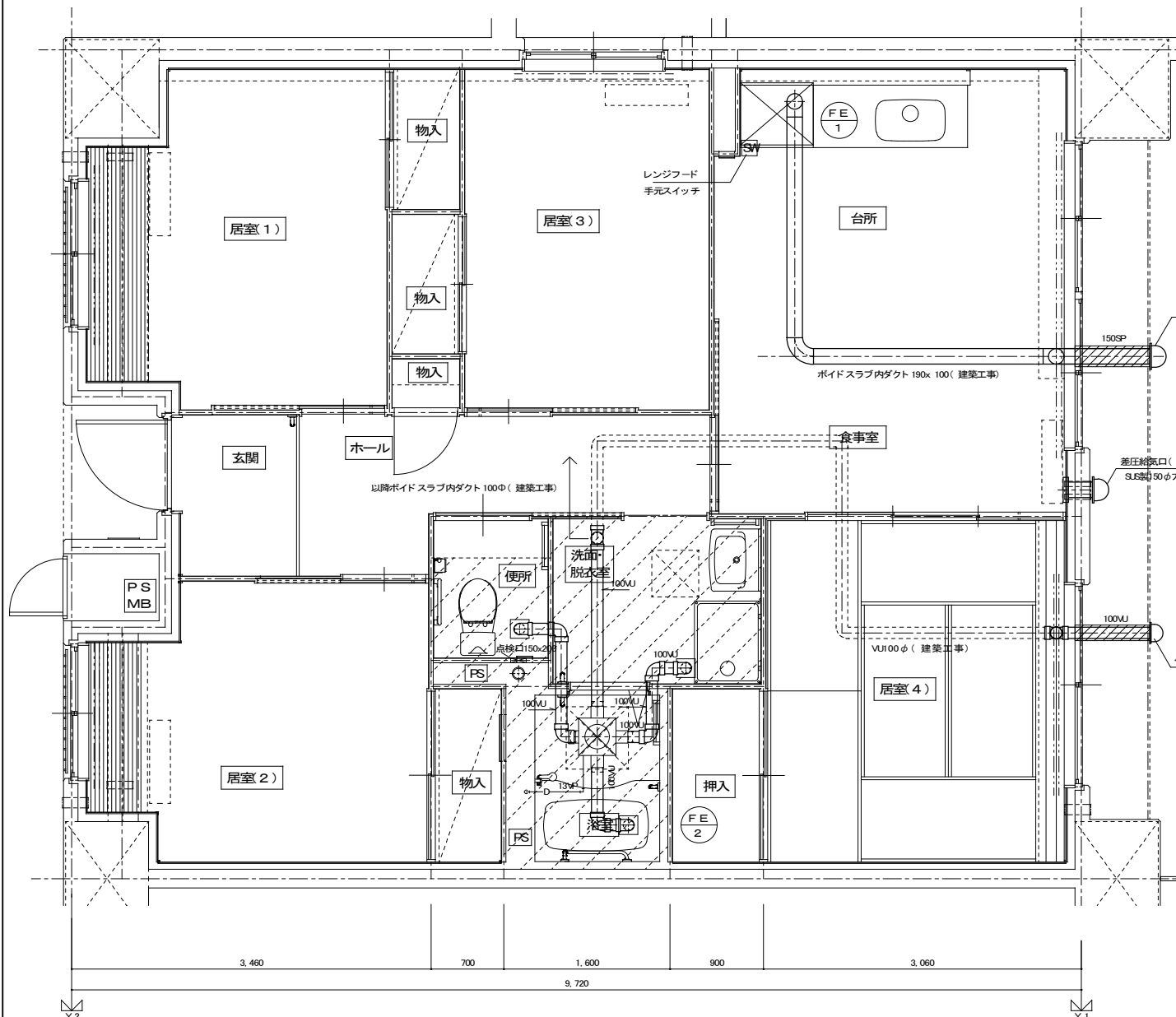
住宅給排水工事(第工区)		図面番号
給排水・ガス設備	縮尺 A1: 1/30 A3: 1/60	No.
4DKタイプ平面詳細図		
検 査	製 図	設 計
愛知県建築局公共建築部公営住宅課		



4DK 1階給排水設備平面詳細図

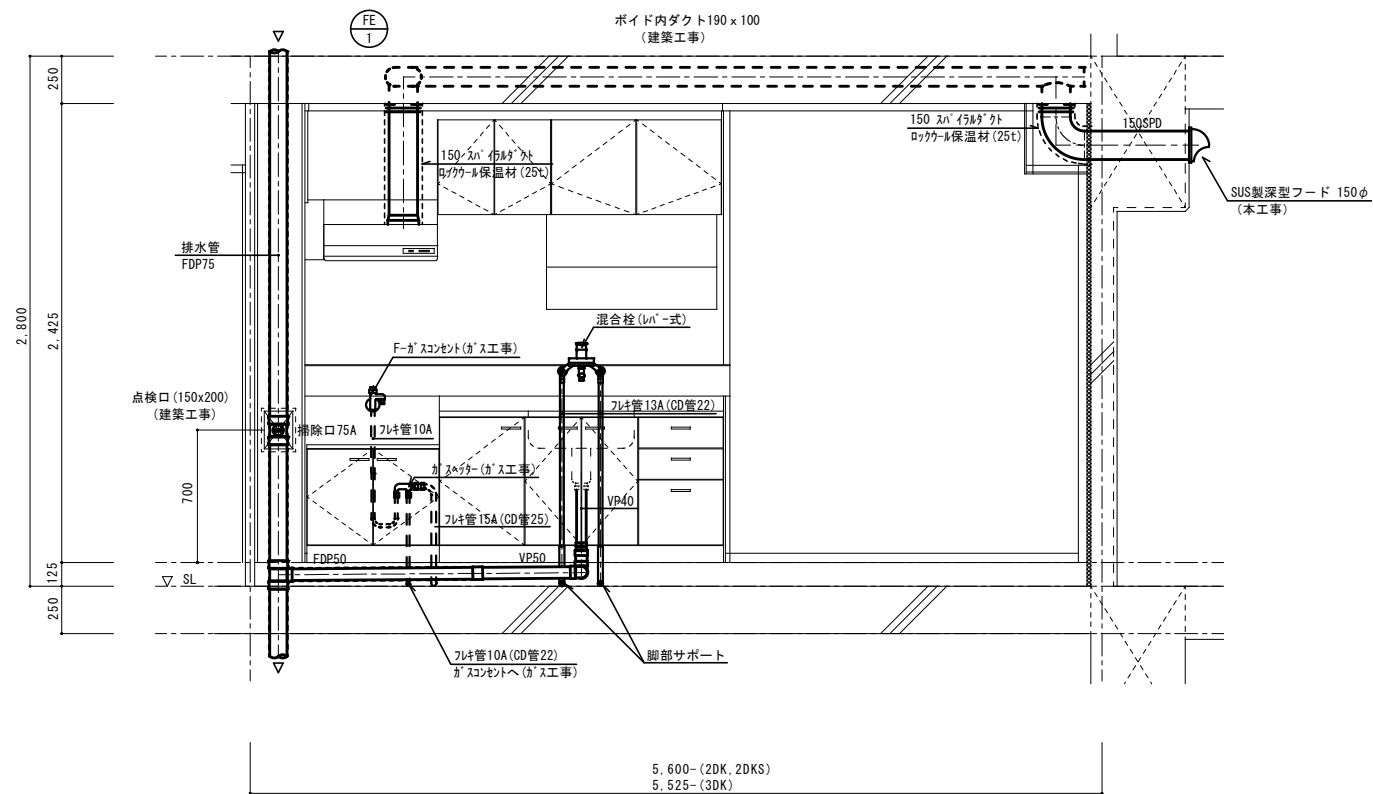
<凡例>
CO : 掃除口を示す

			住宅給排水工事(第 工区)		図面番号
			排水設備	縮尺	No.
			4DKタイプ1階平面詳細図	A1: 1/30 A3: 1/60	
検	製	設	愛知県建築局公共建築部公営住宅課		

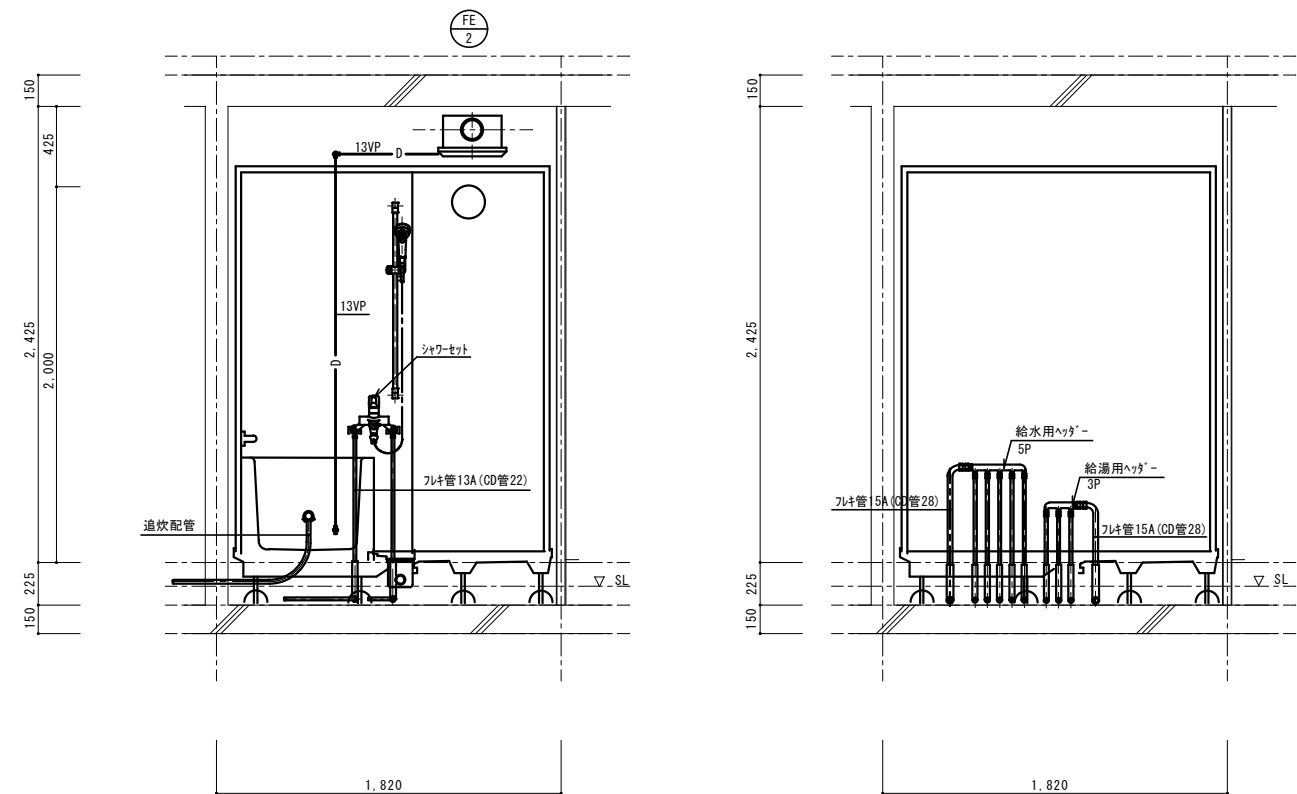


			住宅給排水工事(第工区)		図面番号
			換気設備	縮尺	No.
			4DKタイプ平面詳細図	A1: 1/30 A3: 1/60	
検	製	設	愛知県建築局公共建築部公営住宅課		

流し台廻り配管詳細図

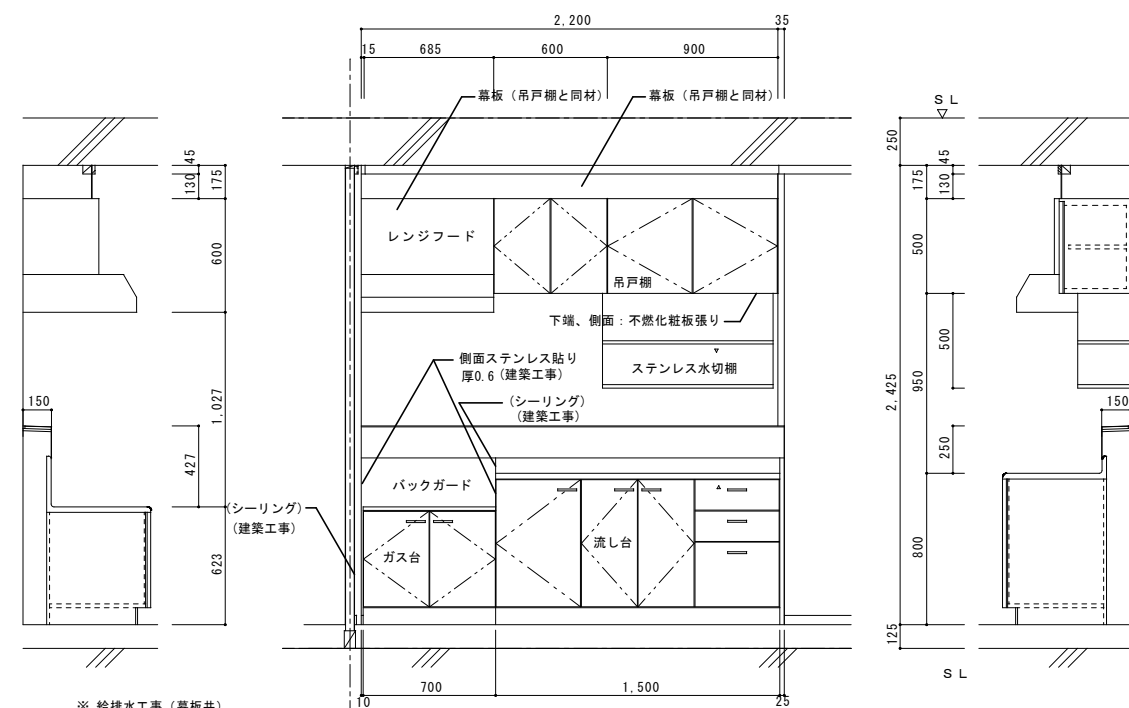


浴室廻り配管詳細図 ヘッダー廻り詳細図



※ ヘッダーパネルを取付けのこと。

流し台、ガス台、吊戸棚、ステンレス水切棚 (台所) 参考部分詳細図

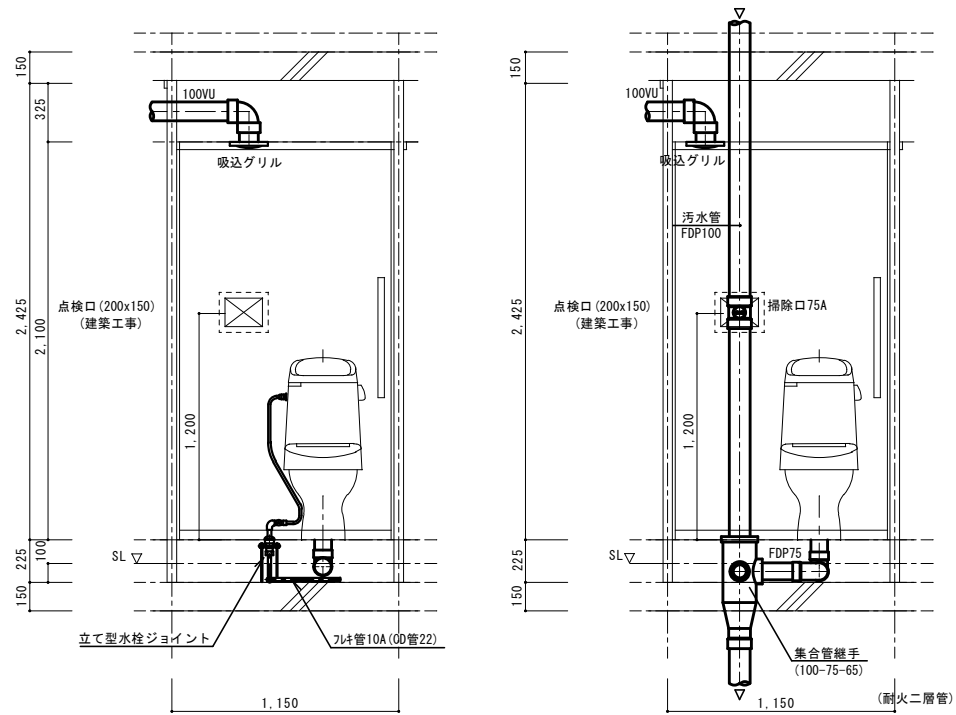


※ 給排水工事 (幕板共)

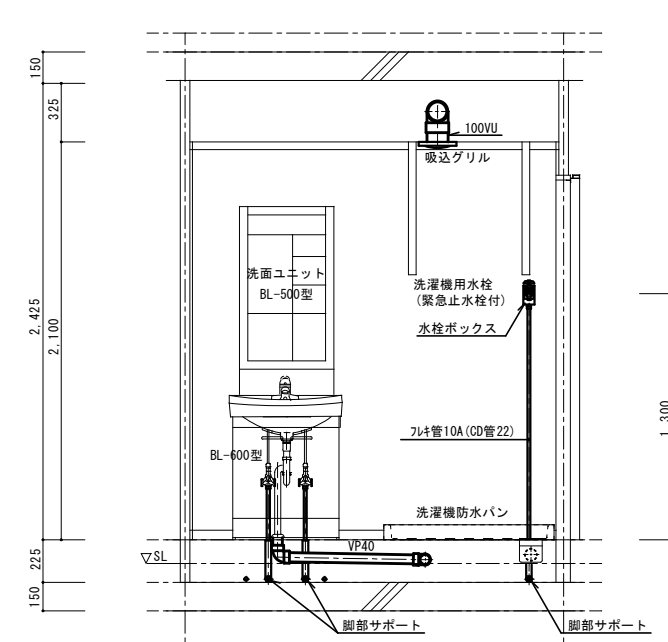
		L × W × H
吊戸棚	BL-1型	(900+600) × 371 × 500
換気扇用フードカバー		750 × 575 × 600
ステンレス水切棚		900 × 270 × 470
流し台	BL-1型 (トラップ付)	1,500 × 550 × 800
コンロ台	BL-1型 (バックガード付)	700 × 543 × 623

※ 戸当りはなみだ目貼付 (必要箇所)

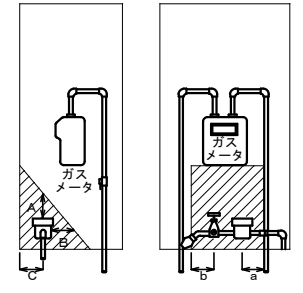
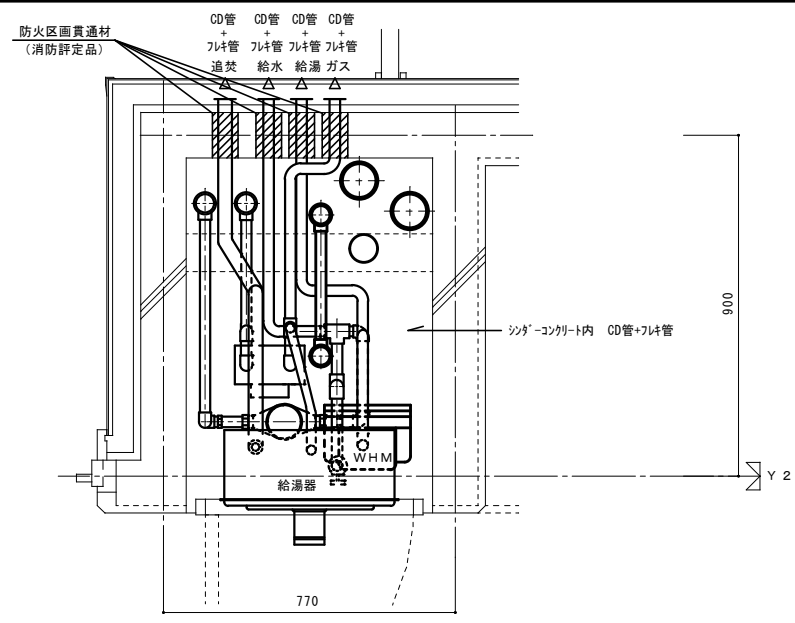
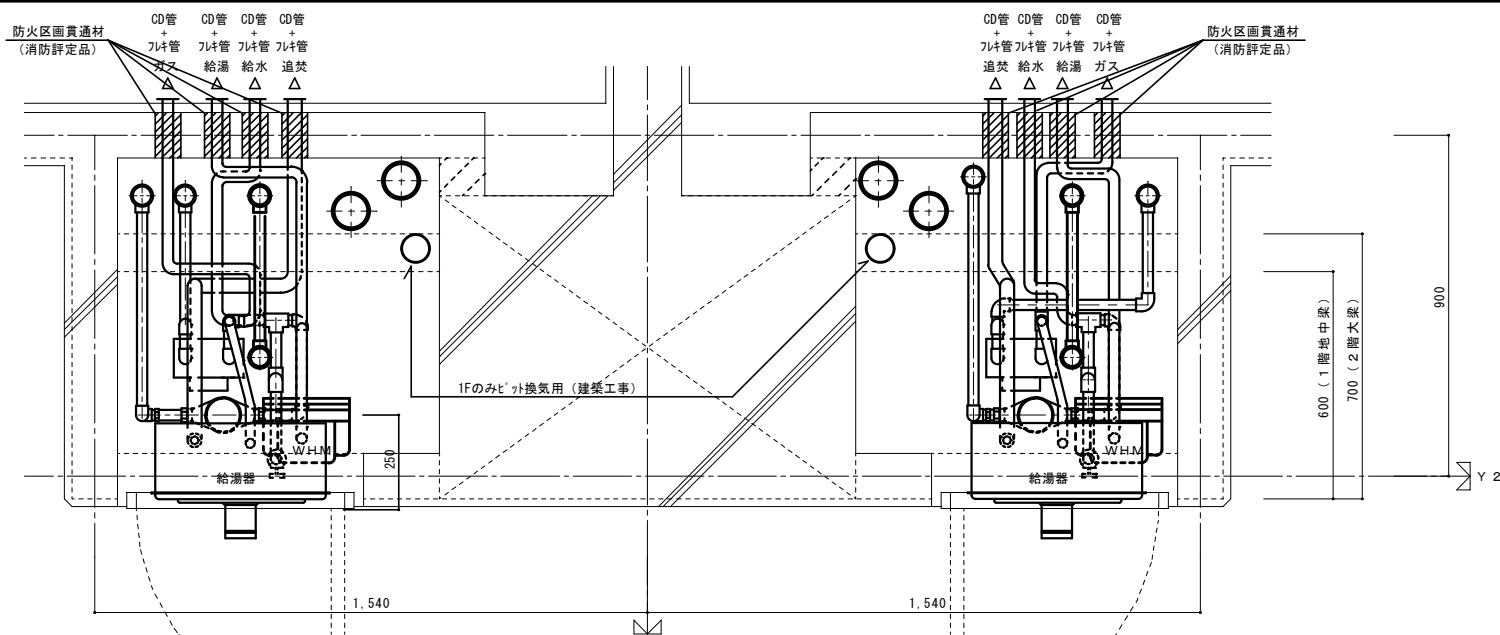
便所廻り配管詳細図



洗面化粧ユニット・洗濯機防水パン廻り詳細図



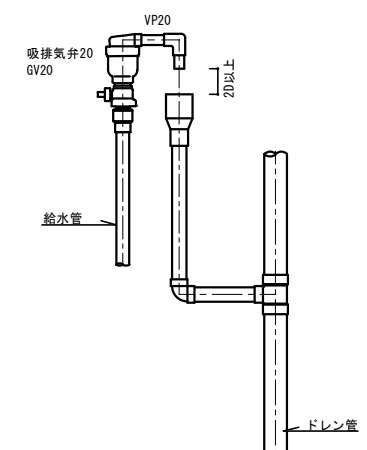
住宅給排水工事 (第 工区)		図面番号
検	製	住宅断面詳細図 縮尺 S=1:20 (A1) S=1:40 (A3)
印	図	
製	製	縮尺
印	印	縮尺
設計	設計	縮尺
愛知県建築局公共建築部公営住宅課		NO.



部には他の機器等を設けないこと。

A : 300mm以上
B : 200mm以上
C : 100mm以上
a, b : 100mm以上

量水器 設置要領図



最上階 吸排気弁廻り詳細図

注) MB内の給水用ライニング鋼管は全て保温を施すこと。
注) 防火区画の貫通部には、防火区画貫通材を使用すること。
防火区画貫通材は平成17年消防庁告示第4号該当品とする。

2DK(2DKS) MB・PS 詳細図

3DK MB・PS 詳細図

		住宅給排水工事 (第 工区)		図面番号
		MB詳細図	縮尺 S=1:10(A1) S=1:20(A3)	NO.
検	印	製	印	設計
愛知県建築局 公共建築部 公営住宅課				