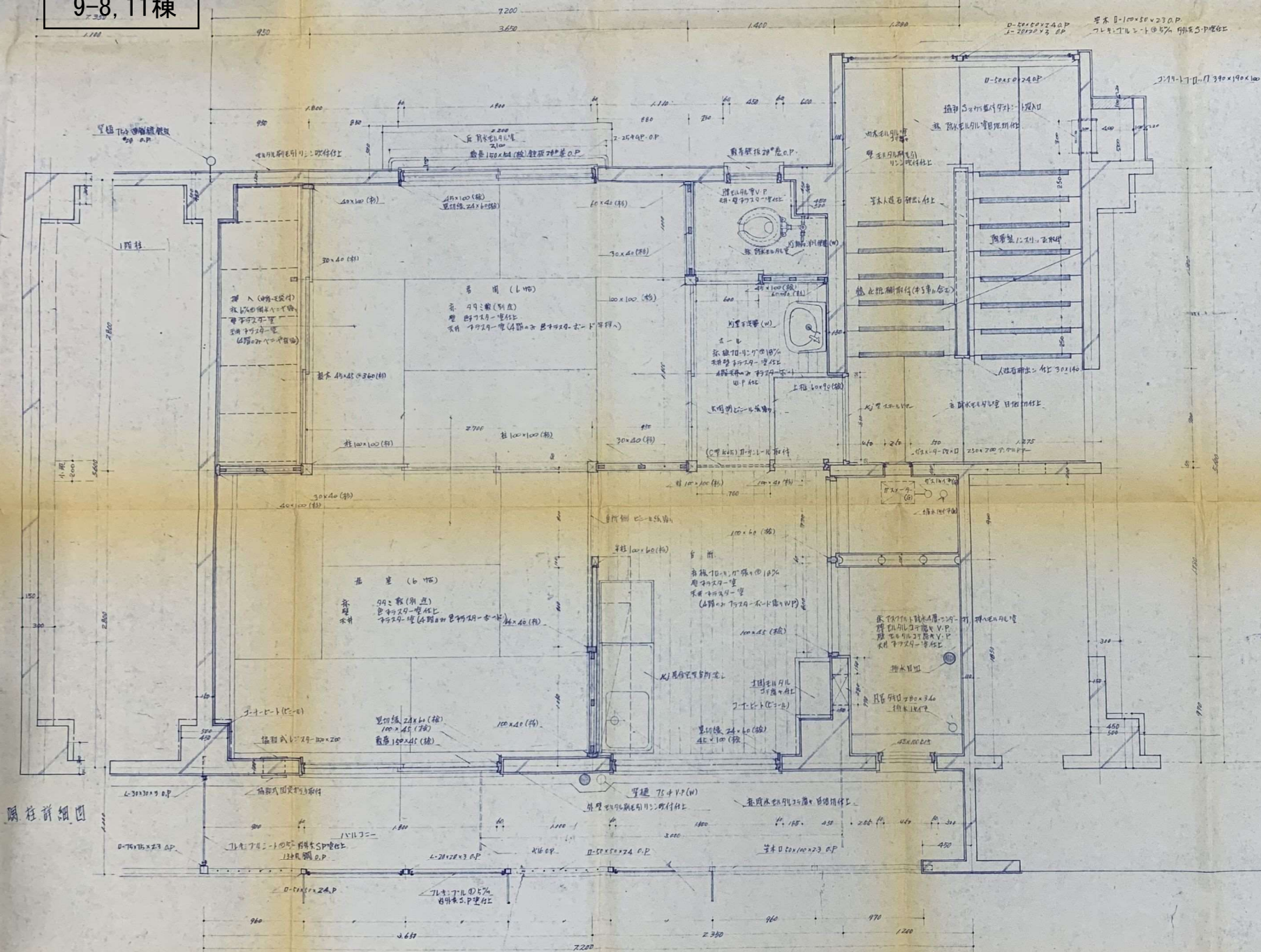


9-8, 11棟



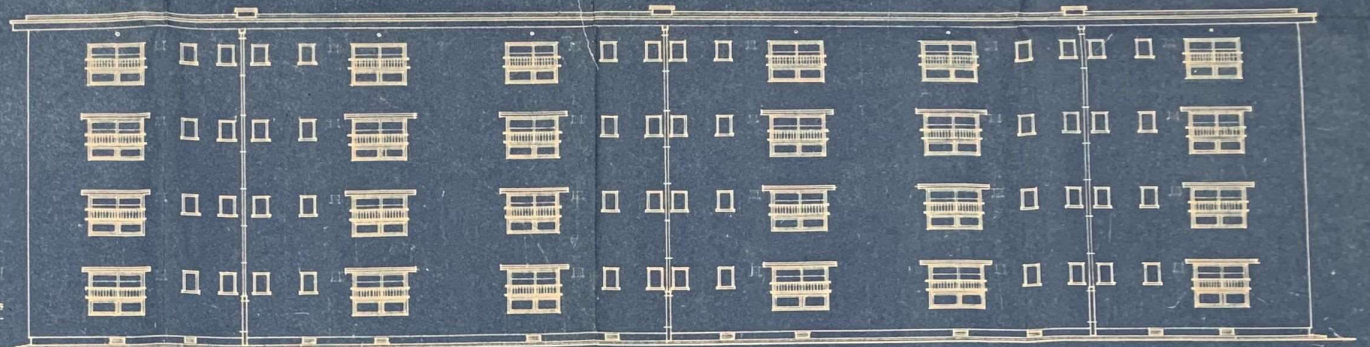
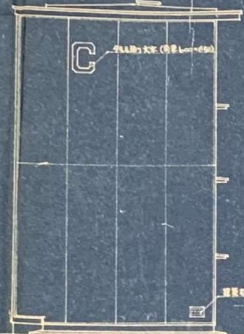
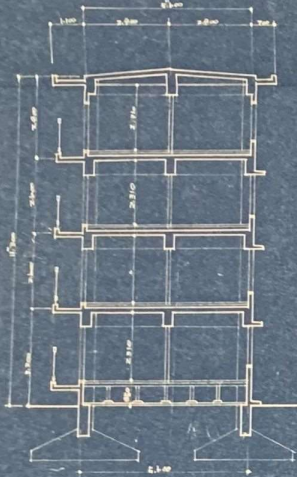
圖例
 別墅工第
 (W) 给排水衛生設備工第
 (E) 電氣設備工第
 (Q) 瓦新設備工第

建築圖符号
 O.P 曲性合
 W.P 水性合
 V.P 止壓解脫的性合
 S.P 另用可的性合

圖樣詳細圖

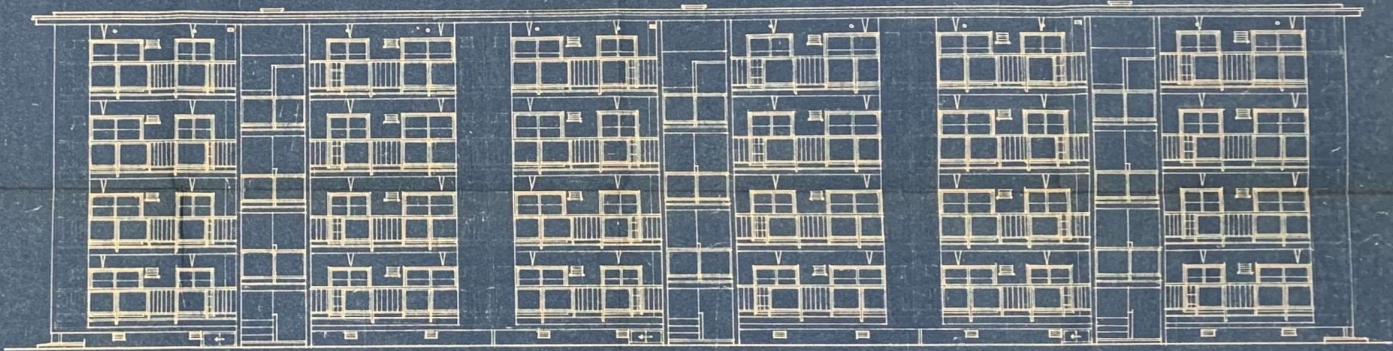
全案住宅 3 8 单元 (東區) 樓中樓	44
63-4N-2K-1	
圖名	1 樓中樓工第
圖名	平面詳細圖
圖號	3
設計	

9-6, 7, 9, 12棟



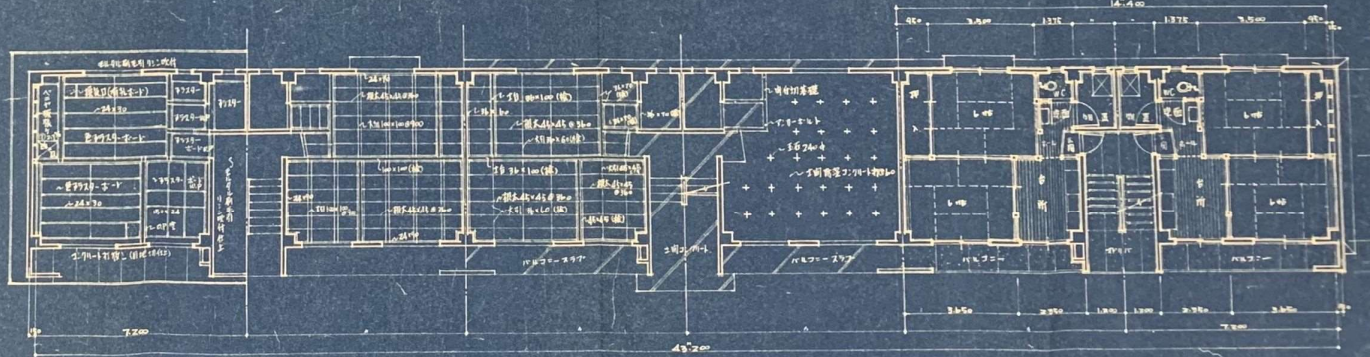
外観上表	
甲	木
乙	木
丙	木
丁	木
戊	木
己	木
庚	木
辛	木
壬	木
癸	木

内観上表	
主	木
次	木
三	木
四	木
五	木
六	木
七	木
八	木
九	木
十	木
十一	木
十二	木
十三	木
十四	木
十五	木
十六	木
十七	木
十八	木
十九	木
二十	木



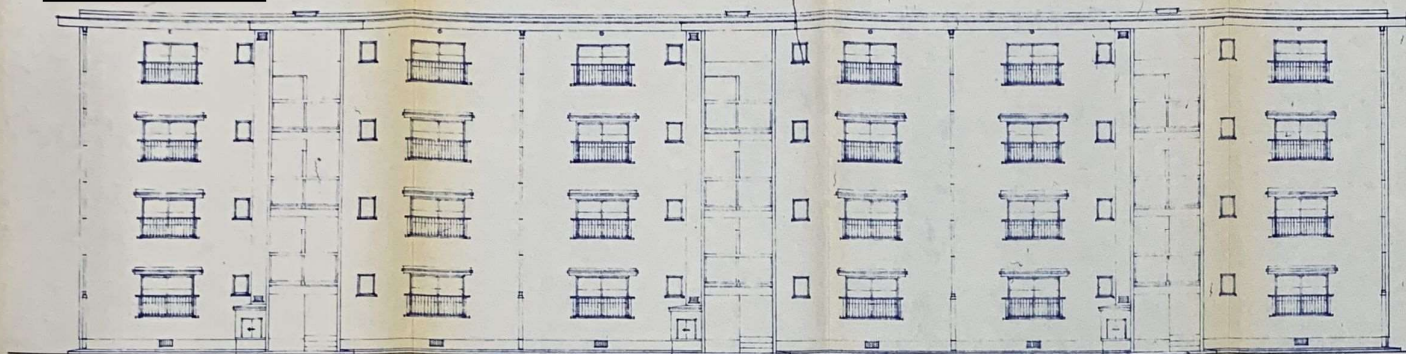
建物面積表	
建築面積	262.547
延床面積	1050.19
一階床面積	43.246
合(上)面積	44.35

$7200 \times 5600 = 40320$
 $(7350 \times 5600 = 41160)$
 $1050 \times 1.175 = 1.23375$
 $6025 \times 0.950 = 1.907717$
 $(6.175 \times 0.930 = 1.955417)$
 $43.462 \times 4 = 173.848$
 $44.347 \times 2 = 88.694$
 $262.546 \times 4 = 1050.184$

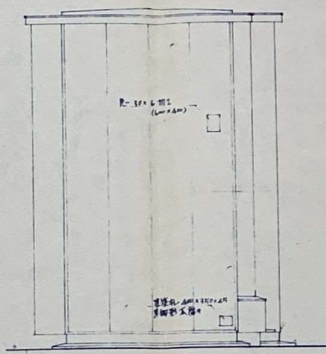


住宅 38 年(農林省・標準設計) 43.76
 3-4S-2K-1 型 耐火構造
 所在地 岡山県 瀬戸内 瀬戸市 瀬戸町 瀬戸
 名称 瀬戸町立 瀬戸町立 瀬戸町立
 用途 住宅 1/100
 面積 2 38.6

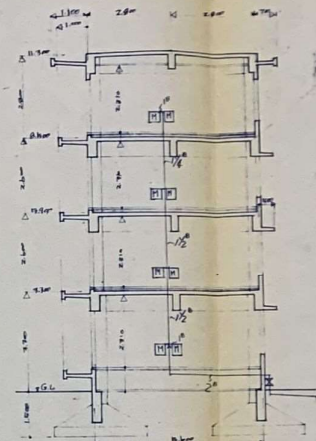
9-10, 13棟



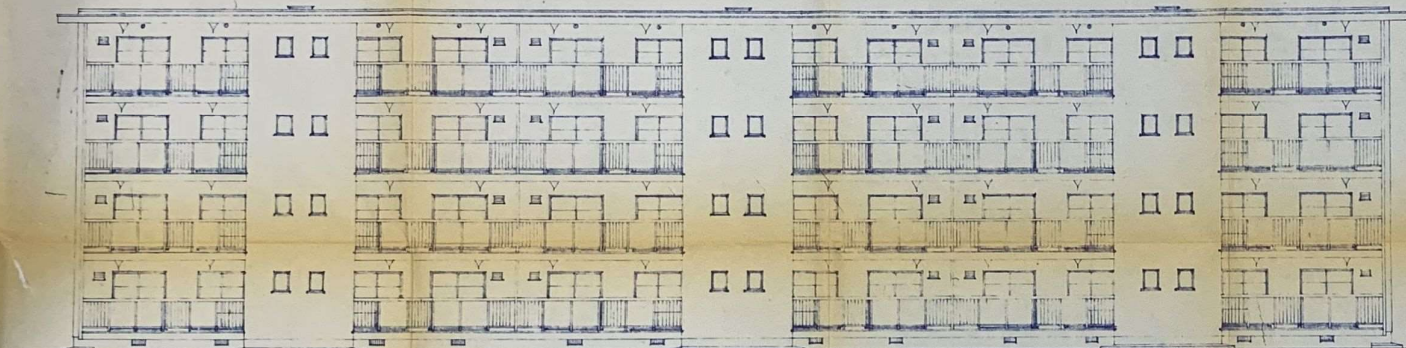
北京西面



东立面图

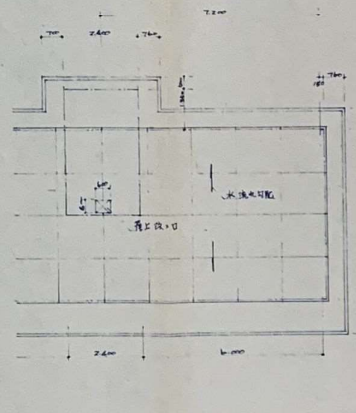
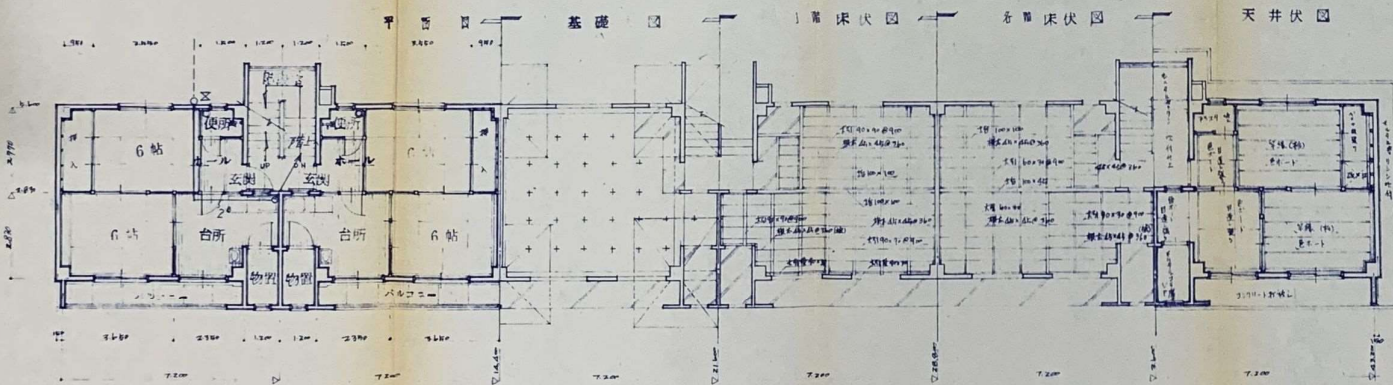


剖面图



南立面图

房屋使用面积						
说明						
玄关	柱间走廊	柱间走廊	柱间走廊	柱间走廊	柱间走廊	柱间走廊
居室 6 帖	居室 6 帖	居室 6 帖	居室 6 帖	居室 6 帖	居室 6 帖	居室 6 帖
台所	台所	台所	台所	台所	台所	台所
浴室	浴室	浴室	浴室	浴室	浴室	浴室
厕所	厕所	厕所	厕所	厕所	厕所	厕所
バルコニー	バルコニー	バルコニー	バルコニー	バルコニー	バルコニー	バルコニー
廊下	廊下	廊下	廊下	廊下	廊下	廊下

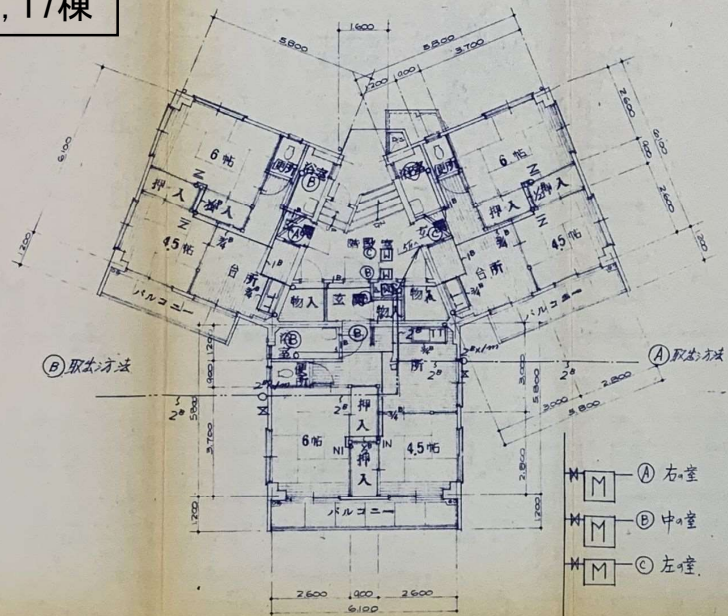


主要材料表	
建筑面积	271.38
占地面积	1.08公顷
平均层数	4.8层
平均层数	4.8层

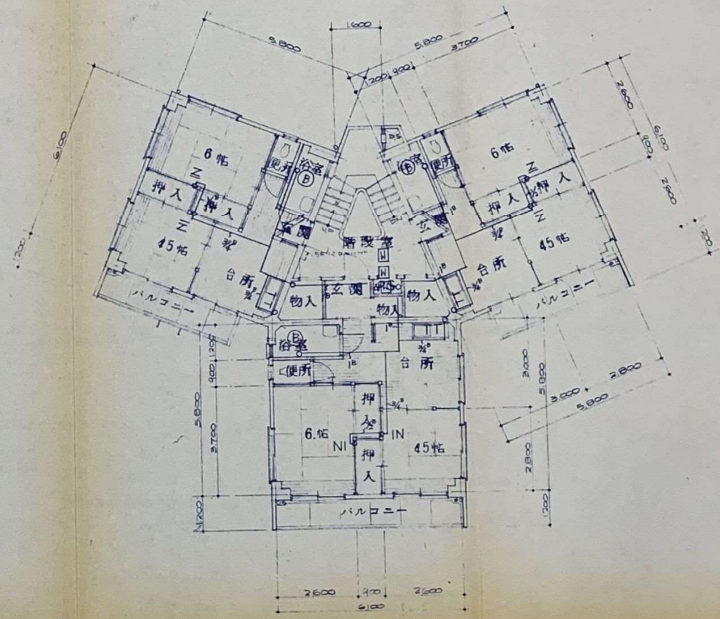
$7.200 \times 1.170 = 8.4144$
 $4.4 \times 1.170 = 5.148$
 $1.200 \times 1.170 = 1.404$
 $1.200 \times 1.380 = 1.656$
 $7.200 \times 1.170 = 8.4144$
 $4.4 \times 1.170 = 5.148$
 $1.200 \times 1.170 = 1.404$
 $1.200 \times 1.380 = 1.656$
 建筑面积
 $4.4 \times 4 = 17.6$
 $4.4 \times 2 = 8.8$
 共 26.4

64-4N-2DK-1 设计图
 名称 住宅
 比例 1/100
 日期 5-15
 设计人
 审核人
 北京城建集团住宅部

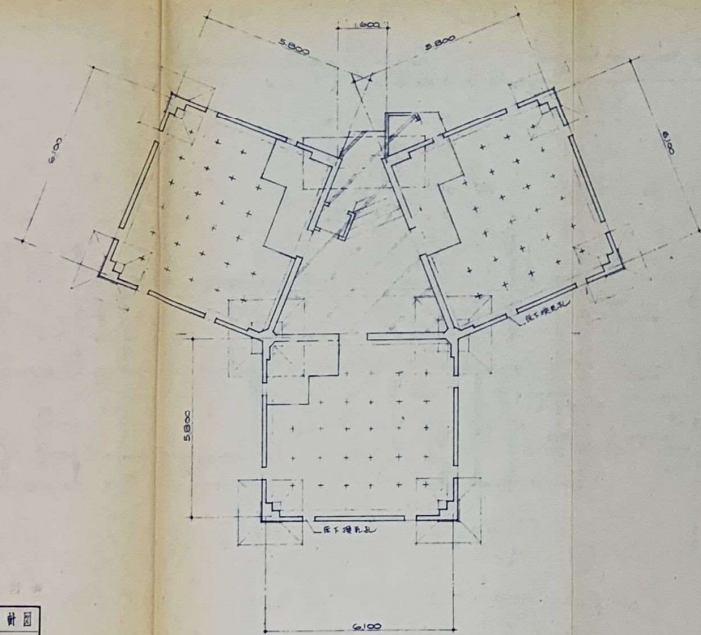
9-14, 15, 16, 17棟



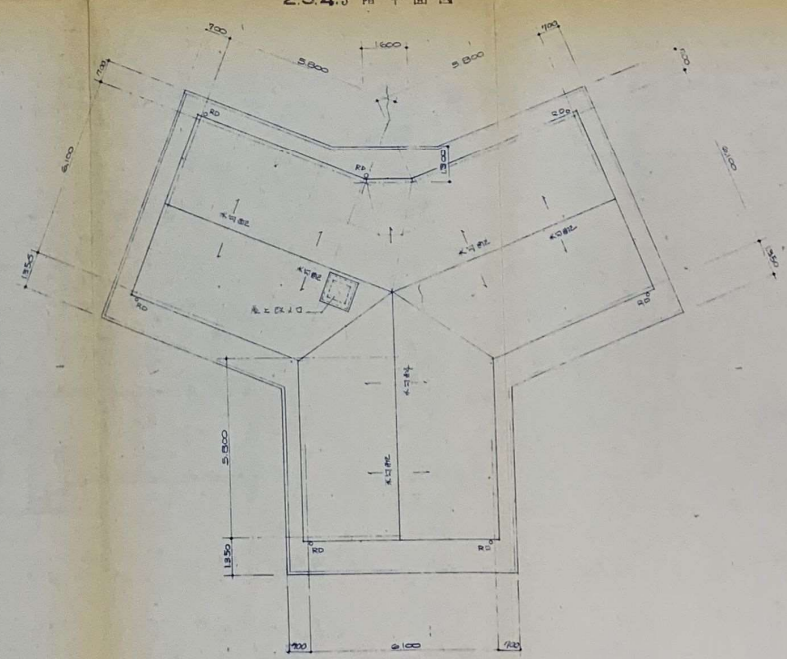
1階平面図



2,3,4,5階平面図



基礎伏図



屋上伏図

種	設計図
名称	平面図、名伏図
縮尺	S=1:100
番	
号	
課	
長	

愛知県建築部住宅課