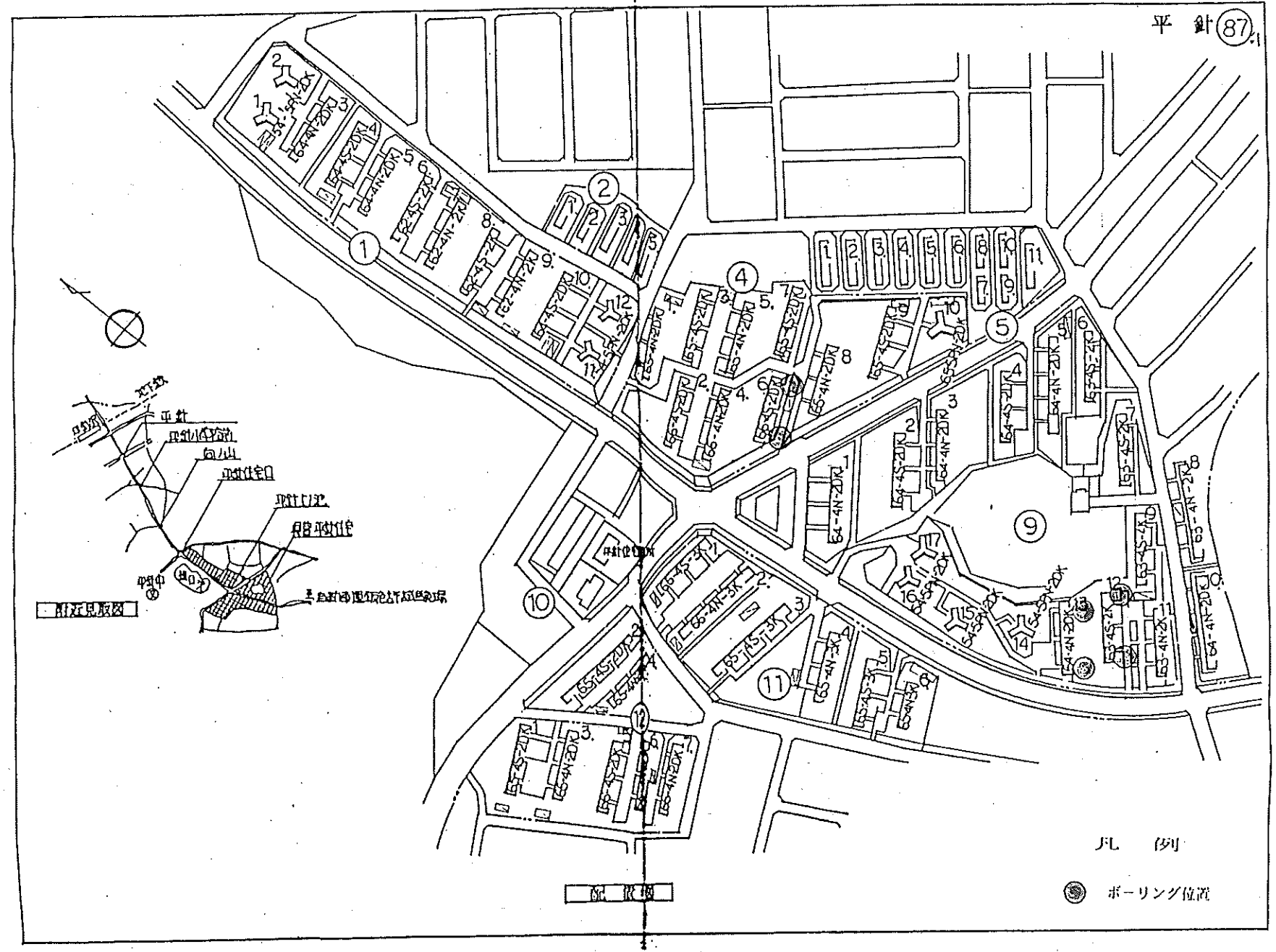
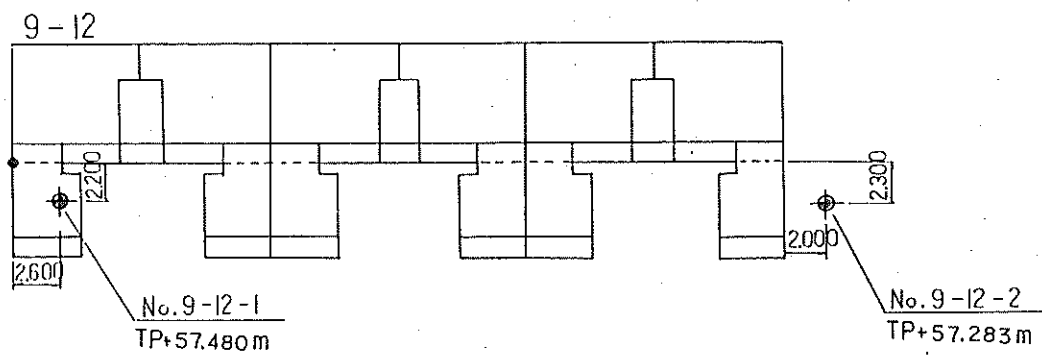
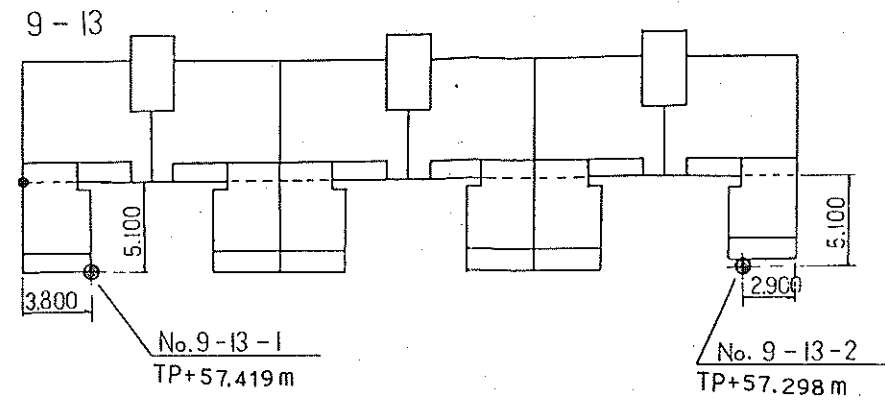
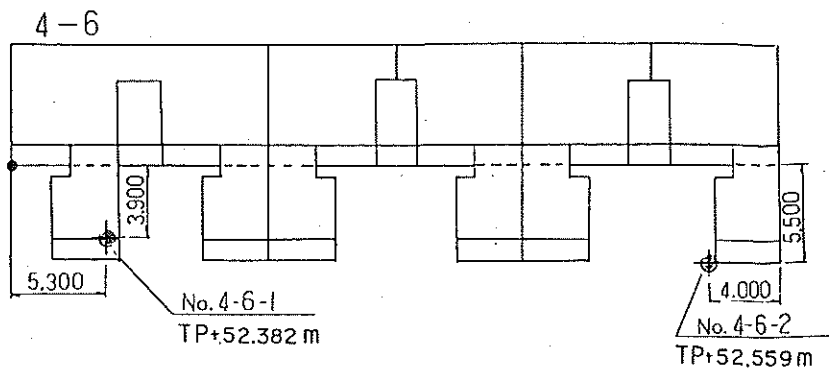


# 住宅配置図



調査位置図 S=1:300



凡例

⊕ ボーリング位置

● K B M 位置

工事名	平針住宅地質調査		
工事場所	名古屋市天白区天白町大字平針地内		
図面の種類	調査地平面図		
縮尺	図示	図面番号	
事務所名	愛知県建築部住宅建設課		
	株式会社シマダ技術コンサルタント		







# ボーリング柱状図

## 調査名

平針住宅地質調査

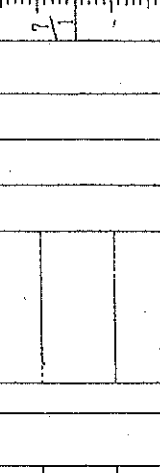
ボーリングNo.                     

## 事業・工事名

シートNo. TP57.283

ボーリング名	No. 9-12-2		調査位置	名古屋市区日区天白町大字平針地内	
発注機関	愛知県建築部住宅建設課		調査期間	平成3年6月29日～3年7月1日	
調査業者名	株式会社シマダ技術コンサルタント 電話(052-773-9281)		現代代理人	吉川浩司	
開口標高	DL -0.17m	方位	主任技師	吉川浩司	
総掘進長	20.50m	角度	北 270° 西 180° 東 90° 南	試験機	YSO-1 (吉田鉄工所)
			地盤図配	エンジン	Ns-75 (ヤンマー・イーゼル)
			北	ボーリング者	トンビ
			東	責任者	
			南	落付用	
			西	ポンプ	SPP-40B (吉田鉄工所)

標尺	層厚 (m)	高 (m)	柱状図	土質区分	色	相対稠密度	相対湿度	記	孔内水位 (m) / 測定日	標準貫入試験			原位置試験		試験採取		掘進月日
										10cmごとの打撃回数	打撃回数	貫入量 (cm)	試験名	試験結果	試験番号	採取方法	
1	0.95	-2.12	盛土	盛土	淡褐色	中		1.00mまで粘土混じり細砂それ以上は砂質粘土主体。粘土は粘着性中位。	6/29	1.15	1	30	標準貫入試験	および結果			
2	0.95	-3.07	粘土混じり砂	粘土混じり砂	淡黄灰	中		砂は細～中砂主体。細砂少量混入し粒子不均一。	7/1	1.45	2	3					
3	0.80	-3.87	砂質粘土	砂質粘土	黄灰	軟		砂は細砂主体。全体に有機物混入する。粘土はやや固結している。	7/1	2.15	3	3					
4	0.70	-4.37	有機質粘土	有機質粘土	淡黄灰	軟		混入する砂は微砂主体。粘土は粘着性大位。	7/1	3.15	1	2					
5	0.60	-4.97	砂質粘土	砂質粘土	淡黄灰	中		砂は中～粗砂主体。含水量大位。	7/1	3.45	2	2					
6	0.65	-5.62	砂	砂	黄褐	中		シルトは固結し硬質である。粘着性中位。	7/1	4.15	2	2					
7	1.10	-6.67	シルト	シルト	淡褐色	非常		混入する砂は微砂主体。粘着性大位。	7/1	4.45	7	8					
8	0.95	-7.67	シルト	シルト	淡黄灰	非常		有機物若干混入する。粘着性中位。	7/1	5.15	7	8					
9	0.75	-8.67	砂	砂	黄褐	中		砂は微～細砂主体で凝灰質である。	7/1	5.45	7	8					
10		-9.37	微砂	微砂	淡黄灰	中		砂は粒子均一な微粒砂。若干の殻片混入する。	7/1	6.15	7	8					
11	1.85	-11.22	シルト	シルト	淡黄灰	非常		砂は粒子均一な微粒砂。若干の殻片混入する。含水量中位。	7/1	6.45	7	8					
12	2.85	-14.07	シルト	シルト	淡黄灰	非常		若干砂分混入する。	7/1	7.15	7	8					
13	0.55	-14.62	有機質土	有機質土	茶褐	非常		有機物多量に混入する。土質は砂質シルト主体。	7/1	7.45	7	8					
14	0.95	-15.57	シルト	シルト	暗灰	非常		上部有機物混入する。混入する砂は微砂主体。	7/1	7.75	7	8					
15	0.45	-16.52	シルト	シルト	淡黄	非常		砂は粒子均一な微粒砂。	7/1	8.15	6	7					
16	0.95	-16.97	シルト	シルト	淡黄	非常		混入する砂は微砂主体。シルトは固結し硬質である。粘着性中位。	7/1	8.45	6	7					
17	1.50	-18.47	シルト	シルト	淡黄	非常		固結し硬質である。	7/1	8.75	6	7					
18	0.65	-19.12	シルト	シルト	淡黄	非常		5～7cm程度の帯状にシルト層状に存在する。若干の有機物混入する。	7/1	9.15	6	7					
19	1.55	-20.67	シルト	シルト	淡黄	非常			7/1	9.45	6	7					
20	1.55	-22.22	シルト	シルト	淡黄	非常			7/1	10.15	7	8					
21		-23.77	シルト	シルト	淡黄	非常			7/1	10.45	7	8					







# ボーリング柱状図

## 調査名 平針住宅地質調査

ボーリングNo.	
----------	--

### 事業・工事名

ボーリング名	No. 9-13-2		調査位置	名古屋市天白区天白町大字平針地内	
発注機関	愛知県建設部住宅建設課		調査期間	平成 3年 7月 2日 ~ 3年 7月 2日	
調査業者名	株式会社シマダ技術コンサルtant 電話(052-773-9281)		現場代理人	吉川浩司	
人口標高	DL -0.06m	方向	主任技師	吉川浩司	
総掘進長	20.50m	角度	地盤方位	北 270° 西 180° 南 90° 東 90°	
			使用機種	水平 鉛直 90°	
			シールドNo.	北 緯	
			TP	東 経	
				ボーリング責任者 富谷貞市	
				ハンマー 落下用 トンビ	
				エンジン NS-75 (ヤンマーディーゼー) SP-40B (吉田鉄工所)	

標尺 (m)	層厚 (m)	柱状図	土質区分	色相	対密程度	相対稠度	記 事	孔内水位 (m) / 測定月日	標準貫入試験		原位置試験		試験採取		掘進月日
									深 (m)	打撃回数	N 値	深 (m)	試験名	深 (m)	
1			シルト混じり砂	淡黄灰	緩い	緩い	0.10mまで表土。砂は微~細砂主体で粒子不均一。含水量小位。	7/2	1.15	2	7	7			
2	2.70		砂	淡黄	緩い	緩い	砂は中~粗砂主体で粒子不均一。含水量中位。	1.95	1.45	2	3	9			
3	2.70		砂	淡黄	緩い	緩い	砂は中~粗砂主体で粒子不均一。含水量中位。	2.15	2.45	3	4	9			
4	1.55		粘土	黄	硬い	硬い	粘土は微~細砂主体で粒子不均一。含水量中位。	3.15	3.45	3	4	10			
5	0.45		粘土	黄	硬い	硬い	粘土は微~細砂主体で粒子不均一。含水量中位。	4.15	4.45	3	4	10			
6	1.80		粘土混じり砂	淡黄灰	中位	中位	砂は中~粗砂主体で粒子不均一。φ2~5m/mの細砂少量混入する。下部粘土分少なくなる。	5.15	5.45	3	4	12			
7	2.80		シルト	淡黄	中位	中位	部分的に固結し硬質である。	6.15	6.45	4	5	14			
8	0.45		シルト	淡黄	中位	中位	砂は中~粗砂主体でφ2~5m/mの細砂混入する。	7.15	7.45	5	5	15			
9	0.75		粘土	茶褐	硬い	硬い	有機物多量に混入する。粘土は粘着性中位。	8.15	8.45	4	6	15			
10	0.70		粘土	乳灰	硬い	硬い	砂は微~細砂主体。粘着性大位。	9.15	9.45	5	5	15			
11	0.80		細砂	淡黄	中位	中位	砂は粒子均一で若干の雲母片混入する。含水量小位。	10.15	10.45	6	7	18			
12	2.25		細砂	淡黄	中位	中位	砂は粒子均一で若干の雲母片混入する。含水量小位。	11.15	11.45	7	9	25			
13	2.25		細砂	乳灰	中位	中位	砂は粒子均一で若干の雲母片混入する。含水量小位。	12.15	12.45	7	8	25			
14	2.25		細砂	乳灰	中位	中位	砂は粒子均一で若干の雲母片混入する。含水量小位。	13.15	13.45	6	7	22			
15	2.25		微砂	淡黄	中位	中位	砂は粒子均一で部分部に粘土混入する。粘土は硬質。	14.15	14.45	6	8	21			
16	0.80		砂	淡黄	硬い	硬い	面炭状。土質は有機質粘土。	15.15	15.45	4	4	12			
17	0.50		砂	淡黄	硬い	硬い	面炭状。土質は有機質粘土。	16.15	16.45	6	8	20			
18	0.95		砂	淡黄	硬い	硬い	面炭状。土質は有機質粘土。	17.15	17.45	5	7	21			
19	1.15		砂	淡黄	硬い	硬い	面炭状。土質は有機質粘土。	18.15	18.45	7	8	24			
20	2.50		シルト	淡黄	特別に硬い	特別に硬い	砂は微砂で凝灰質。部分的に火山灰の混入する。シルトは固結している。	19.15	19.45	10	13	38			
21	2.50		シルト	淡黄	特別に硬い	特別に硬い	砂は微砂で凝灰質。部分的に火山灰の混入する。シルトは固結している。	20.15	20.45	11	16	46			