

令和元年度 お知らせ

掲載日：2019年4月1日更新

埋蔵文化財調査センターに関する展覧会などお知らせします

「2020年度 春の埋蔵文化財展」開催中止のお知らせ

当センターでは、毎年4月の「やとみ春まつり」にあわせて、「春の特別開館」を行ってきました。来年度は4月1日（水曜日）から4月10日（金曜日）まで、(公財)愛知県埋蔵文化財センターと共催で「2020年度春の埋蔵文化財展」を開催する予定でしたが、新型コロナウイルス感染拡大防止のため、中止とします。

4月4日（土曜日）・5日（日曜日）の「特別開館」、各種イベントも中止となりますので、ご理解いただきますようお願いいたします。

名古屋市博物館で「発掘された日本列島2019」が開催されています

総務調査課の城ヶ谷です。

11月16日から名古屋市博物館で「発掘された日本列島2019」がおこなわれています。

この展覧会は文化庁主催で毎年、話題となっている遺跡を時代ごとに選りすぐって取り上げ、紹介するものです。今年は青森県白神山地東麓（しらかみさんちとうろく）縄文遺跡群出土土偶など、全国5会場を巡回して展示しますが、中部地区では名古屋市博物館のみが会場となっています。

この展覧会に併せて、地域展として(公財)愛知県埋蔵文化財センターの埋蔵文化財「尾張の城と城下町」が開催されています。「三英傑」と称される信長・秀吉・家康が関わった尾張地域の城から、城づくり・町づくりの様子を最近の発掘成果も含めて紹介し、戦国時代から江戸時代への変革をたどる展示です。

地域展には当センターからお貸した名古屋市名古屋城三の丸（なごやじょうさんのまる）遺跡・清須市清洲城下町遺跡（きよすじょうかまち）遺跡などから出土した遺物約500点も展示されています。下の写真に載せたものなど興味深い遺物もたくさんあります。展覧会は令和元年12月28日（土曜日）まで開催されています。ぜひ、ご覧ください！！



後期清須城本丸石垣の基礎構造（土台木）

全国的にもこのような石垣の土台木が見つかった例はほとんどありません！



清須城下町遺跡出土金箔瓦（右下部分はレプリカ）

織田家家紋（木瓜紋）の金箔瓦は後期清須城の城主であった織田信雄の威勢を示すものです。



名古屋城三の丸遺跡出土南蛮人（なんばんじん）絵皿



名古屋城三の丸遺跡出土柿右衛門人形

江戸初期の南蛮人の様子がよくわかります。

形のわかるものはほとんどが伝世品で、遺跡出土のものは希です。

秋の特別公開2109を開催します

今年度も愛知県埋蔵文化財調査センター「秋の特別公開2019」を開催します。

普段は目にすることができない「朝日遺跡出土国指定重要文化財」の展示や、特別開館日は「拓本講座」も行います。

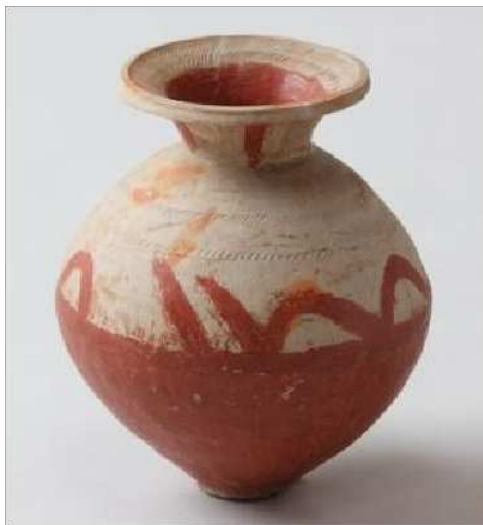
期間：令和元年11月5日（火曜日）から11月10日（日曜日）
11月9日（土曜日）・10日（日曜日）は特別開館日

時間：午前9時から午後4時まで

場所：当センター2階

* 入館無料、9・10日の拓本講座は参加無料、事前申込み不要です。

今回は、朝日遺跡出土遺物の中でも、最も優美とされる赤彩壺（右の写真）や勾玉・管玉などの首飾り（下の写真）などを展示します。この赤彩壺はアメリカ合衆国スミソニアン博物館でも展示されるなど、日本の弥生土器を代表するものの一つです。



パレススタイル（宮廷式）土器と呼ばれる華麗な赤彩壺

あわせて、2階フロアでは収蔵庫C「やとみ新発見展2019」・「食と文化の考古学 煮炊きの道具の変遷」、資料管理閲覧室「石の道具の歴史」の展示もご覧いただけます（全て無料）。

ぜひ当センターにお越しください！

[チラシ \[PDFファイル/404KB\]](#) ←ダウンロード



勾玉・管玉の首飾り

朝日遺跡出土遺物の貸出を停止します

愛知県では、県清洲貝殻山貝塚資料館の拡充整備事業として、新施設の建設工事及び史跡整備を進めています。新施設準備作業にともない、当センターで保管している朝日遺跡出土遺物の貸し出し及び実見等を平成31年1月24日よりしばらくの間停止いたします。

また、資料の閲覧にも一部制限がかかることがあります。

ご迷惑をおかけしますが、御理解、御協力をお願いします。

高校生のための考古学サマーセミナー 追加募集のお知らせ

高校生のための考古学サマーセミナーについて、定員まで、まだ余裕があるため、追加で申込みを受け付けます。ご希望の方はお申し込みください。なお、定員になり次第、締め切らせていただきます。

下の実施要項等をダウンロードしてご覧ください。

[追加募集要項 \[PDFファイル/151KB\]](#)

[申込用紙 \[Excelファイル/31KB\]](#)

[追加募集チラシ \[PDFファイル/334KB\]](#)

高校生のための考古学サマーセミナー 受講生募集！！

発掘調査で出土した土器や石器に直に触れたり、拓本などの研究手法を体験したりすることで、考古学や歴史を学ぶことの楽しさ、意味を理解し、自らのキャリア形成について考える機会を提供します。

1 対象

県内在住の高校生

2 日時

令和元年8月8日(木曜日) 午前10時から午後4時まで

3 場所

愛知県埋蔵文化財調査センター 2階研修室

4 実施内容および申込み方法など

下の実施要項等をダウンロードしてください。

[実施要項 \[PDFファイル/130KB\]](#)

[申込用紙 \[Excelファイル/31KB\]](#)

[ちらし \[PDFファイル/332KB\]](#)

平成30年度の受講風景



「修復記念特別公開 よみがえる織田信長像」が開催されます

「修復記念特別公開 よみがえる織田信長像」が開催されます。当センター所蔵の愛知県の公文書も展示されます。ぜひご覧ください。

昭和二十年四月

沖繩戦考烈最

修復記念特別公開

よみがえる
織田信長
像

2019. 6. 1(土) ▶ 6.16(日)

開館時間 10:00~17:30 入場は17:00まで
休館日 6.3(月)・10(月)

豊田市美術館 展示室5

観覧料 300円(250円) ※美術館定額観覧料
高校・大学生 200円(150円)
中学生以下無料

主催 豊田市教育委員会

よみがえる
織田信長
像

戦時中に行われた修復

織田信長の「戦時中」にあたる天正11年(1583)豊田市の長崎が不幸な火災で、重要な文化財「織田信長像」も焼失した。

焼いた信長像の修復をよみがえるという目的の企画であり、信長の信長像をよみがえるものもあっています。

織田信長像は、天正11年(1583)に、大坂市立美術館の工場で修復されました。信長の肖像を全面的に修復し、その時に撤去された構図には、「神威身許中修復事」という表具師の署名が記されており、戦時中の緊急感が伝わります。

正か、70年以上が経過した現在、全体に傷みも多いため、平成28年(2016)に全面的な修復を行いました。美しくよみがえった信長像を、ご覧いただくことも、修復に携わった職人さんたちとの交流や、戦時中に行われた修復に関わる新たな発見を期待します。

豊田市郷土資料館 展示室1

TEL 0565-12-6561
FAX 0565-14-0995
E-mail info@toyota-museum.com
http://www.toyota-museum.com/

豊田市美術館

〒471-0034 豊田市豊田町小坂町6-5-1

【お申し込みのお願い】

- お申し込みは、お申し込み期間内にお申し込みください。
- お申し込みは、お申し込み期間内にお申し込みください。
- お申し込みは、お申し込み期間内にお申し込みください。

【お申し込みのお願い】

- お申し込みは、お申し込み期間内にお申し込みください。
- お申し込みは、お申し込み期間内にお申し込みください。
- お申し込みは、お申し込み期間内にお申し込みください。

WE LOVE とよた

春の特別公開2019を開催します

春の特別公開2019

平成31年4月3日(水曜日)から平成31年4月14日(日曜日)の間に毎年恒例の春の特別公開2019を開催します！

実施期間 平成31年4月3日(水曜日)から平成31年4月14日(日曜日)まで

* 4月13日(土曜日)と4月14日(日曜日)は特別に開館します。

開館時間 9時00分 から 16時00分まで

イベント 4月13日(土曜日) 13時00分から16時00分まで

4月14日(日曜日) 9時00分から16時00分まで

内容

1 朝日遺跡出土遺物 国指定重要文化財10点 展示

2 イベント

(1)火起こし体験 * 安全のため参加は6歳以上とさせていただきます。

(2)輪投げ

朝日遺跡出土の重要文化財はこの期間のみ展示するのでお見逃しなく！

(公財)愛知県埋蔵文化財センターの「春の埋蔵文化財展」も同じ期間・日程・会場で開催されます。是非おこしください。

[春の特別公開2019チラシ・ポスター \[Wordファイル/706KB\]](#)

関連コンテンツ

- ・ 愛知県埋蔵文化財調査センター
- ・ [事業の内容](#)
- ・ [利用の案内](#)
- ・ [アクセスマップ](#)
- ・ [アーカイブ](#)
- ・ [令和元年度 発掘調査報告](#)
- ・ [令和元年度 お知らせ](#)
- ・ [令和元年度 活動報告](#)
- ・ [令和元年度 整理作業報告](#)



PDF形式のファイルをご覧いただく場合には、Adobe社が提供するAdobe Readerが必要です。Adobe Readerをお持ちでない方は、バナーのリンク先からダウンロードしてください。(無料)

[一つ前のページに戻る](#) [このページのトップへ](#)

[このホームページについて](#) | [個人情報の取扱い](#) | [免責事項・リンク](#) | [RSS配信](#)

愛知県

県庁住所: 〒460-8501 名古屋市中区三の丸三丁目1番2号 ([県庁舎へのアクセスはこちら](#))

代表電話: 052-961-2111 ([県機関の連絡先はこちら](#))

開庁時間: 午前8時45分～午後5時30分(土日祝日・12月29日～1月3日を除く)※開庁時間の異なる組織、施設があります。

法人番号: 1000020230006

Copyright (C) Aichi Prefecture. All rights reserved.