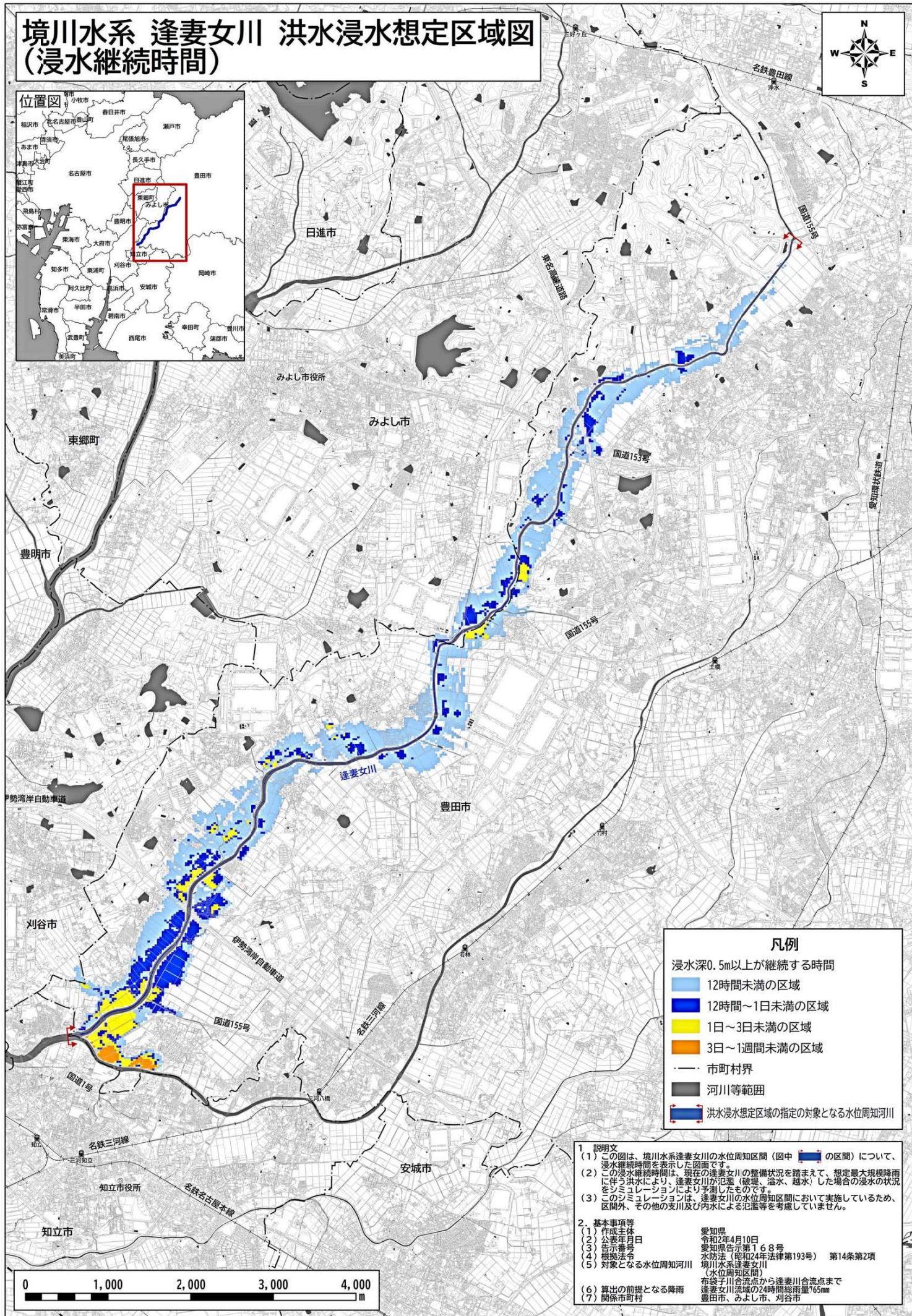
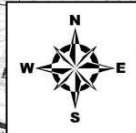
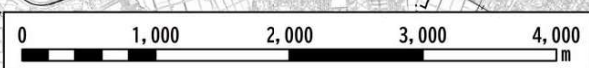


境川水系 逢妻女川 洪水浸水想定区域図 (浸水継続時間)



凡例	
浸水深0.5m以上が継続する時間	
	12時間未満の区域
	12時間～1日未満の区域
	1日～3日未満の区域
	3日～1週間未満の区域
	市町村界
	河川等範囲
	洪水浸水想定区域の指定の対象となる水位周知河川

- 1 説明文**
- この図は、境川水系逢妻女川の水位周知区間(図中 の区間)について、浸水継続時間を表示した図面です。
 - この浸水継続時間は、現在の逢妻女川の整備状況を踏まえて、想定最大規模降雨に伴う洪水により、逢妻女川が氾濫(破堤、溢水、越水)した場合の浸水の状況をシミュレーションにより予測したものです。
 - このシミュレーションは、逢妻女川の水位周知区間において実施しているため、区間外、その他の支川及び内水による氾濫等を考慮していません。
- 2. 基本事項等**
- | | |
|-----------------|--------------------------------------|
| (1) 作成主体 | 愛知県 |
| (2) 公表年月日 | 令和2年4月10日 |
| (3) 告示番号 | 愛知県告示第168号 |
| (4) 根拠法令 | 水防法(昭和24年法律第193号) 第14条第2項 |
| (5) 対象となる水位周知河川 | 境川水系逢妻女川(水位周知区間) |
| (6) 算出の前提となる降雨 | 布袋子川合流点から逢妻女川合流点まで逢妻女川流域の24時間総雨量76mm |
| (7) 関係市町村 | 豊田市、みよし市、刈谷市 |



この成果は、中部技術事務所長の承認を得て、同事務所作成の航空レーザー測量成果(オリジナルデータ、オルソフォトデータ、グリッドデータ、グラウンドデータ)を使用したものです。(承認番号:平成31年4月24日付国部整中環共第7号)
この地図の作成に当たっては、国土地理院長の承認を得て、同院発行の基盤地図情報を使用した。(承認番号:国地情使、第1024号)「測量法に基づく国土地理院長承認(使用) R1Jhs 1024」