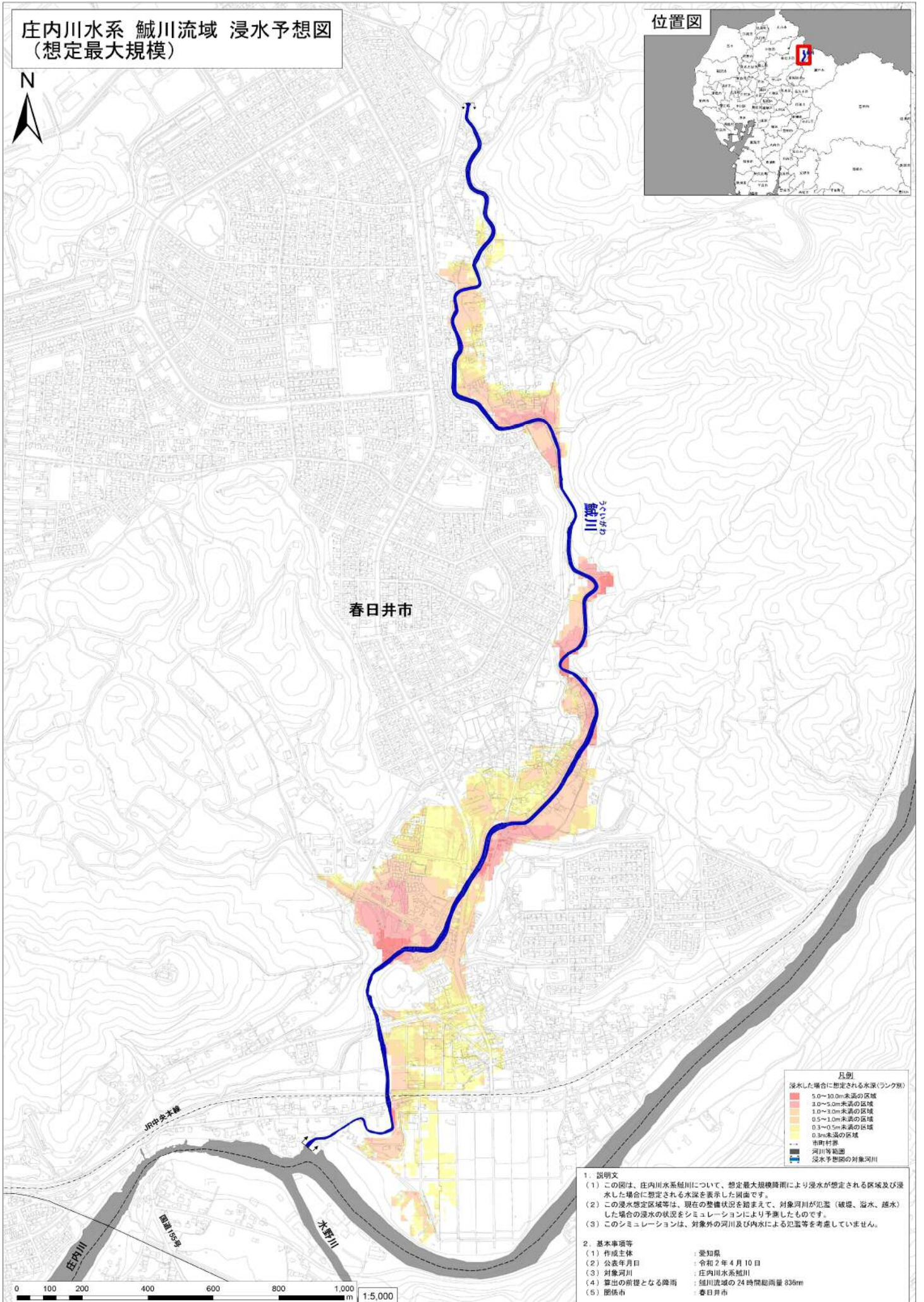


庄内川水系 鮫川流域 浸水予想図  
(想定最大規模)

位置図



春日井市

鮫川

JR中央本線

国道135号

大野川



凡例

浸水した場合に想定される水深(ランク別)	
5.0~10.0m未満の区域	(Red)
3.0~5.0m未満の区域	(Orange)
1.0~3.0m未満の区域	(Yellow)
0.5~1.0m未満の区域	(Light Yellow)
0.3~0.5m未満の区域	(Lightest Yellow)
0.3m未満の区域	(White)
河川等範囲	(Blue line)
浸水予想図の対象河川	(Thick blue line)

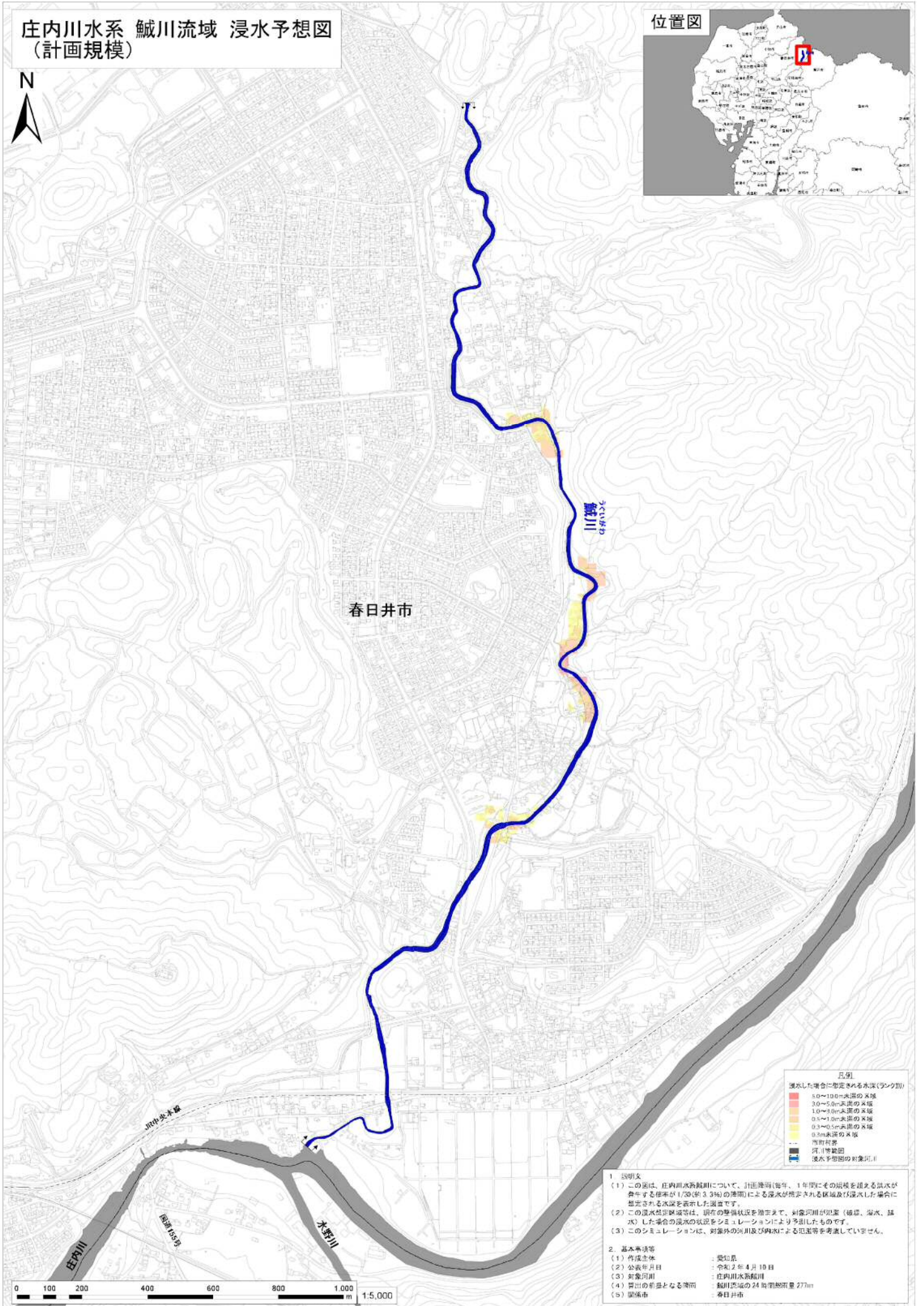
1. 説明文
- (1) この図は、庄内川水系鮫川について、想定最大規模降雨により浸水が想定される区域及び浸水した場合に想定される水深を表示した図面です。
  - (2) この浸水想定区域等は、現在の整備状況を踏まえて、対象河川が氾濫（破壊、溢水、越水）した場合の浸水の状況をシミュレーションにより予測したものです。
  - (3) このシミュレーションは、対象外の河川及び内川による氾濫等を考慮していません。
2. 基本事項等
- |                |                     |
|----------------|---------------------|
| (1) 作成主体       | ：愛知県                |
| (2) 公表年月日      | ：令和2年4月10日          |
| (3) 対象河川       | ：庄内川水系鮫川            |
| (4) 算出の前提となる降雨 | ：鮫川流域の24時間総雨量 836mm |
| (5) 関係市        | ：春日井市               |

この成果は、中部技術事務所長の承認を得て、同事務所作成の航空レーザー測量成果(オリジナルデータ、オルソフォトデータ、グリッドデータ)を使用したものです。(承認番号：平成31年4月24日付国部中環共第7号)  
この地図の作成に当たっては、国土地理院の承認を得て、同院発行の基盤地図情報を使用した。(承認番号 令2情使、第1435号)



# 庄内川水系 鮫川流域 浸水予想図 (計画規模)

## 位置図



春日井市

庄内川

JR中央線

国道135号

庄内川

大野川



凡例

浸水した場合に想定される水深(ランク別)	
5.0~10.0m未満の水深	赤
3.0~5.0m未満の水深	オレンジ
1.0~3.0m未満の水深	黄
0.5~1.0m未満の水深	黄緑
0.3~0.5m未満の水深	緑
0.3m未満の水深	青
河川等範囲	黒
浸水予想図の対象河川	青

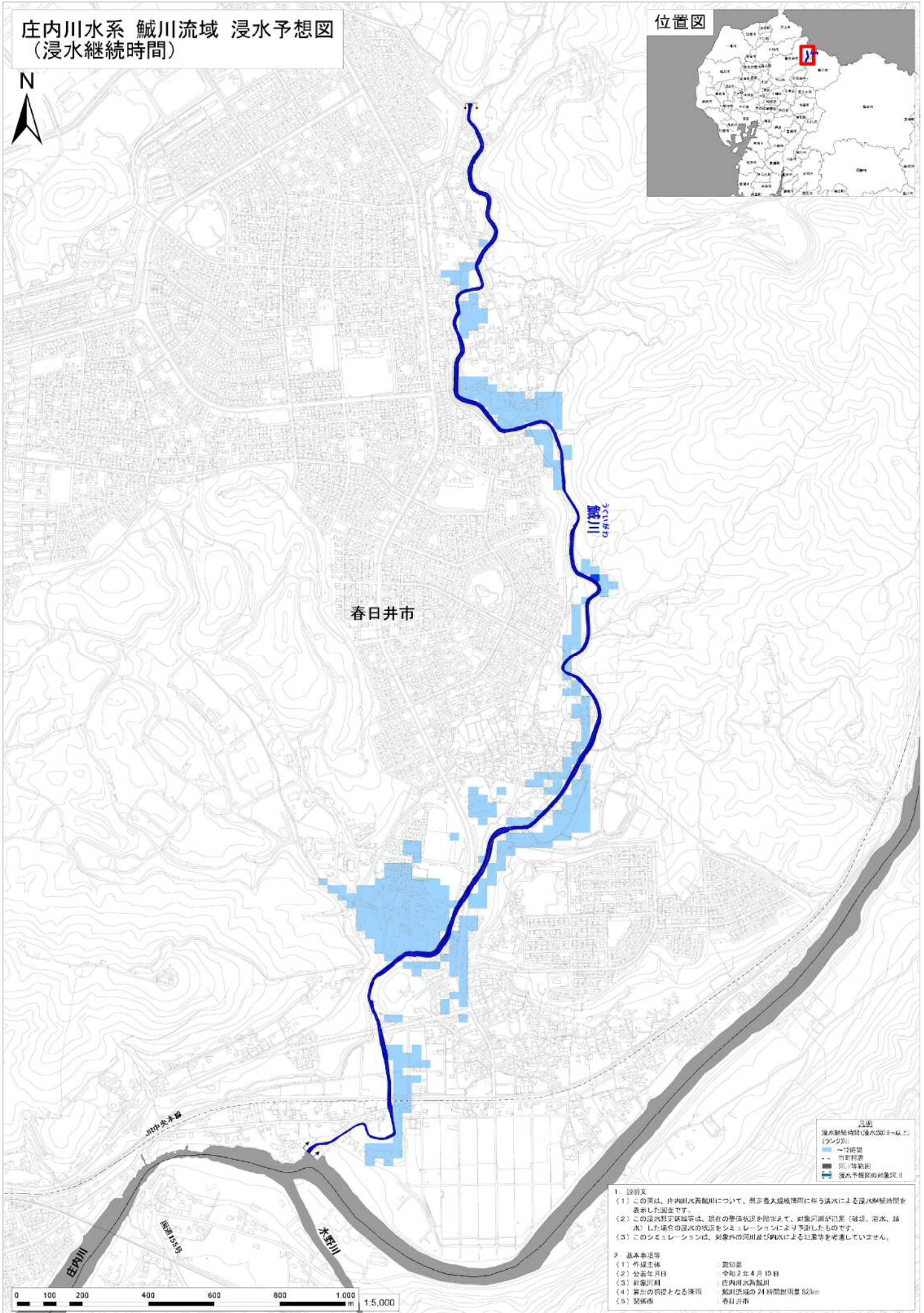
- 1 説明文
- この図は、庄内川水系鮫川について、計画浸水(毎年、1年間にその流域を越える洪水が発生する確率が1/20(約3.3%)の確率)による浸水が想定される区域及び浸水した場合に想定される水深を表示した浸水予想図です。
  - この浸水想定区域等は、現在の整備状況を踏まえて、対象河川が堤防(確認、浸水、洪水)した場合の浸水の状況をシミュレーションにより予測したものです。
  - このシミュレーションは、対象外の河川及び雨水による氾濫等を考慮していません。
- 2 基本事項等
- |                |                     |
|----------------|---------------------|
| (1) 作成主体       | : 愛知県               |
| (2) 公表年月日      | : 令和2年4月10日         |
| (3) 対象河川       | : 庄内川水系鮫川           |
| (4) 算出の対象となる浸水 | : 鮫川流域の24時間総雨量277mm |
| (5) 関係市        | : 春日井市              |

この成果は、中部技術事務所長の承認を得て、同事務所作成の航空レーザ測量成果(オリジナルデータ、オルソフォトデータ、グリッドデータ)を使用したものです。(承認番号:平成31年4月24日付国中環共第7号)  
この地図の作成に当たっては、国土地理院の承認を得て、同院発行の基礎地図情報を使用した。(承認番号 令2情使、第1435号)



# 庄内川水系 鹹川流域 浸水予想図 (浸水継続時間)

## 位置図



春日井市

庄内川

JR中央線

国道135号

大野川

庄内川



凡例

浸水継続時間(浸水深5cm以上)	(シミュレーション)
河川	河川
市界	市界
河川特異区	河川特異区
浸水予想区の対象河川	浸水予想区の対象河川

- 説明文
  - この図は、庄内川水系の河川について、想定最大規模降雨に伴う洪水による浸水継続時間を算出した図面です。
  - この浸水想定図は、現在の整備状況を前提として、対象河川が河川(河川、排水、排水)した場合の浸水の状況をシミュレーションにより予測したものです。
  - このシミュレーションは、対象外の河川及び洪水による影響等を考慮していません。
- 基本事項等
 

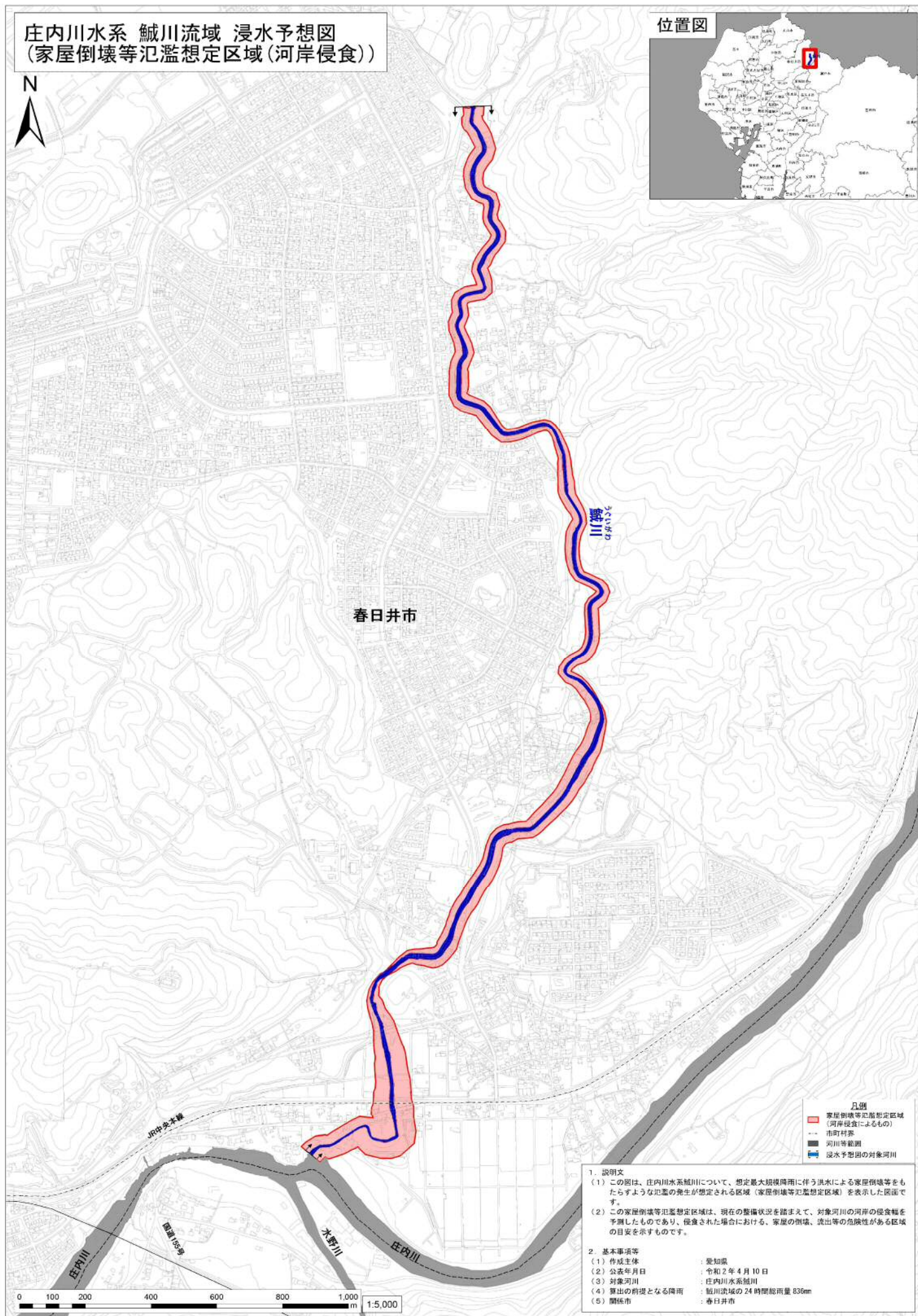
(1) 作成主体	建設局
(2) 公表年月日	令和2年4月10日
(3) 対象河川	庄内川水系の河川
(4) 算出の前提となる降雨	河川流域の24時間総雨量82mm
(5) 関係市	春日井市

この成果は、中部技術事務所長の承認を得て、同事務所作成の航空レーザ測量成果(オリジナルデータ、オルソフォトデータ、グリッドデータ)を使用したものです。(承認番号:平成31年4月24日付国部中環共第7号)  
この地図の作成に当たっては、国土地理院の承認を得て、同院発行の基礎地図情報を使用した。(承認番号 令2情使、第1435号)



庄内川水系 鮫川流域 浸水予想図  
(家屋倒壊等氾濫想定区域(河岸侵食))

位置図



- 凡例
- 家屋倒壊等氾濫想定区域 (河岸侵食によるもの)
  - 市町村界
  - 河川等範囲
  - 浸水予想図の対象河川

1. 説明文
- (1) この図は、庄内川水系鮫川について、想定最大規模降雨に伴う洪水による家屋倒壊等をもたらすような氾濫の発生が想定される区域（家屋倒壊等氾濫想定区域）を表示した図面です。
  - (2) この家屋倒壊等氾濫想定区域は、現在の整備状況を踏まえて、対象河川の河岸の侵食幅を予測したものであり、侵食された場合における、家屋の倒壊、流出等の危険性がある区域の目安を示すものです。
2. 基本事項等
- |                |                      |
|----------------|----------------------|
| (1) 作成主体       | : 愛知県                |
| (2) 公表年月日      | : 令和2年4月10日          |
| (3) 対象河川       | : 庄内川水系鮫川            |
| (4) 算出の前提となる降雨 | : 鮫川流域の24時間総雨量 836mm |
| (5) 関係市        | : 春日井市               |

この成果は、中部技術事務所長の承認を得て、同事務所作成の航空レーザー測量成果(オリジナルデータ、オルソフォトデータ、グリッドデータ)を使用したものです。(承認番号:平成31年4月24日付国部中環共第7号)  
この地図の作成に当たっては、国土地理院の承認を得て、同院発行の基盤地図情報を使用した。(承認番号 令2情使、第1435号)