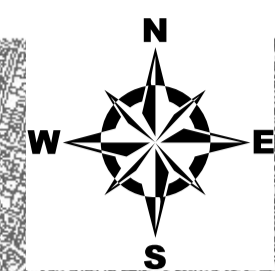
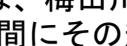
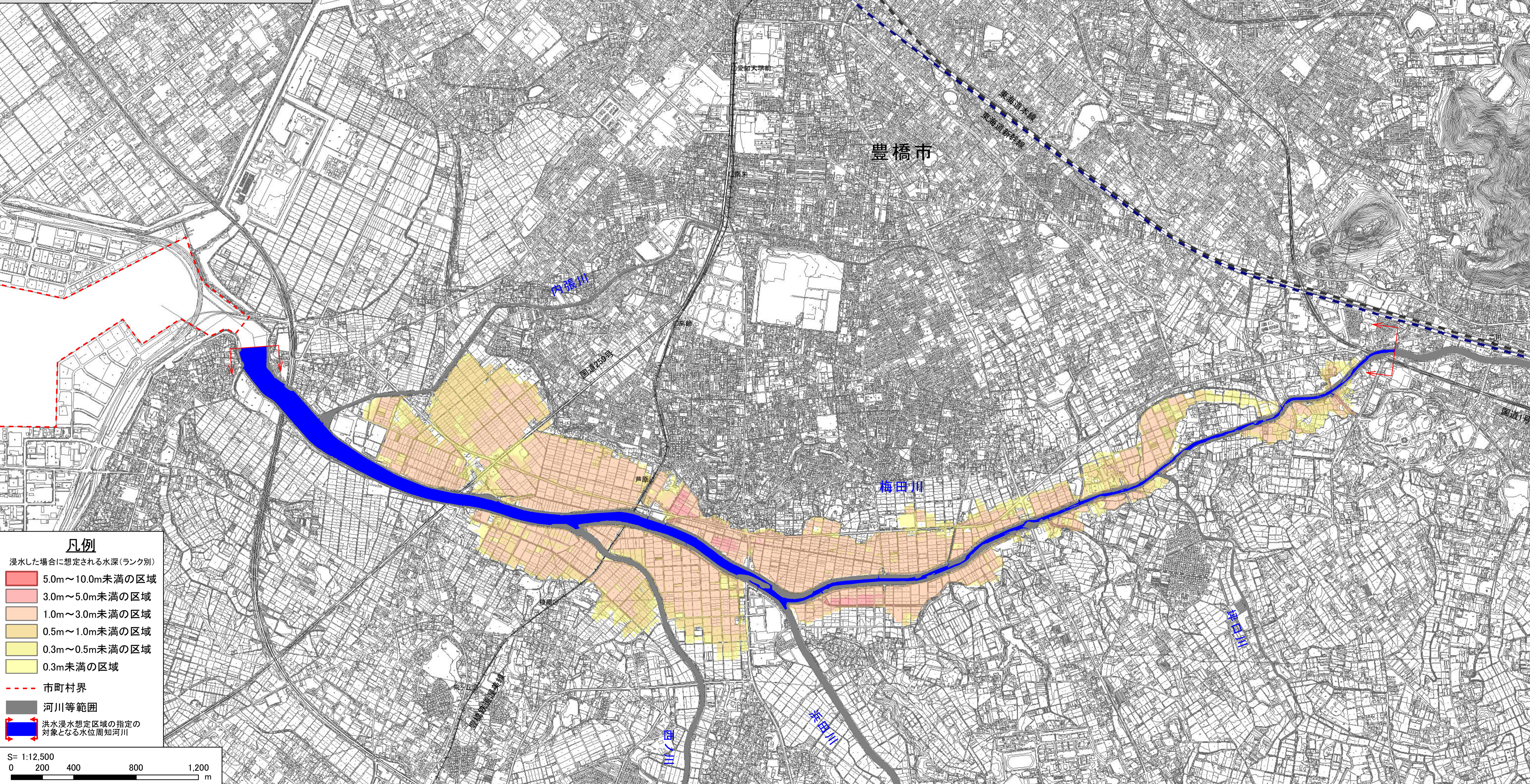


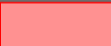


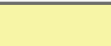
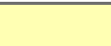

# 梅田川水系 梅田川 洪水浸水想定区域図 (計画規模)



1. 説明文
  - (1) この図は、梅田川水系梅田川の水位周知区間（図中  の区間）について、計画降雨（毎年、1年間にその規模を超える洪水が発生する確率が1/50（2.0%）の降雨）による浸水が想定される区域、浸水した場所に想定される水深を表示した図面です。
  - (2) この洪水浸水想定区域等は、現在の梅田川の整備状況を踏まえて、梅田川が氾濫（破堤、溢水、越水）した場合の浸水の状況をシミュレーションにより予測したものです。
  - (3) このシミュレーションは、梅田川の水位周知区間において実施しているため、区間外、その他の支川及び内水による氾濫等を考慮していません。
2. 基本事項等
 

(1) 作成主体	: 愛知県
(2) 公表年月日	: 令和2年4月10日
(3) 告示番号	: 愛知県告示第168号
(4) 根拠法令	: 水防法（昭和24年法律第193号）第14条第2項
(5) 対象となる水位周知河川	: 梅田川水系梅田川 （水位周知区間） 火打坂川合流点から海まで
(6) 算出の前提となる降雨	: 梅田川流域の24時間総雨量270mm
(7) 関係市	: 豊橋市



- 凡例**
- 浸水した場合に想定される水深(ランク別)
-  5.0m～10.0m未満の区域
  -  3.0m～5.0m未満の区域
  -  1.0m～3.0m未満の区域
  -  0.5m～1.0m未満の区域
  -  0.3m～0.5m未満の区域
  -  0.3m未満の区域
  -  市町村界
  -  河川等範囲
  -  洪水浸水想定区域の指定の対象となる水位周知河川



この成果は、中部技術事務所長の承認を得て、同事務所作成の航空レーザー測量成果（オリジナルデータ、オルソフォトデータ、グリッドデータ）を使用したものである。（承認番号：平成31年4月24日付国部整中環共第7号）  
この地図は、東三河広域連合長の承認を得て、同連合発行の都市計画基本図を使用して作成したものである。（承認番号：31東三都（測）第2-2号）