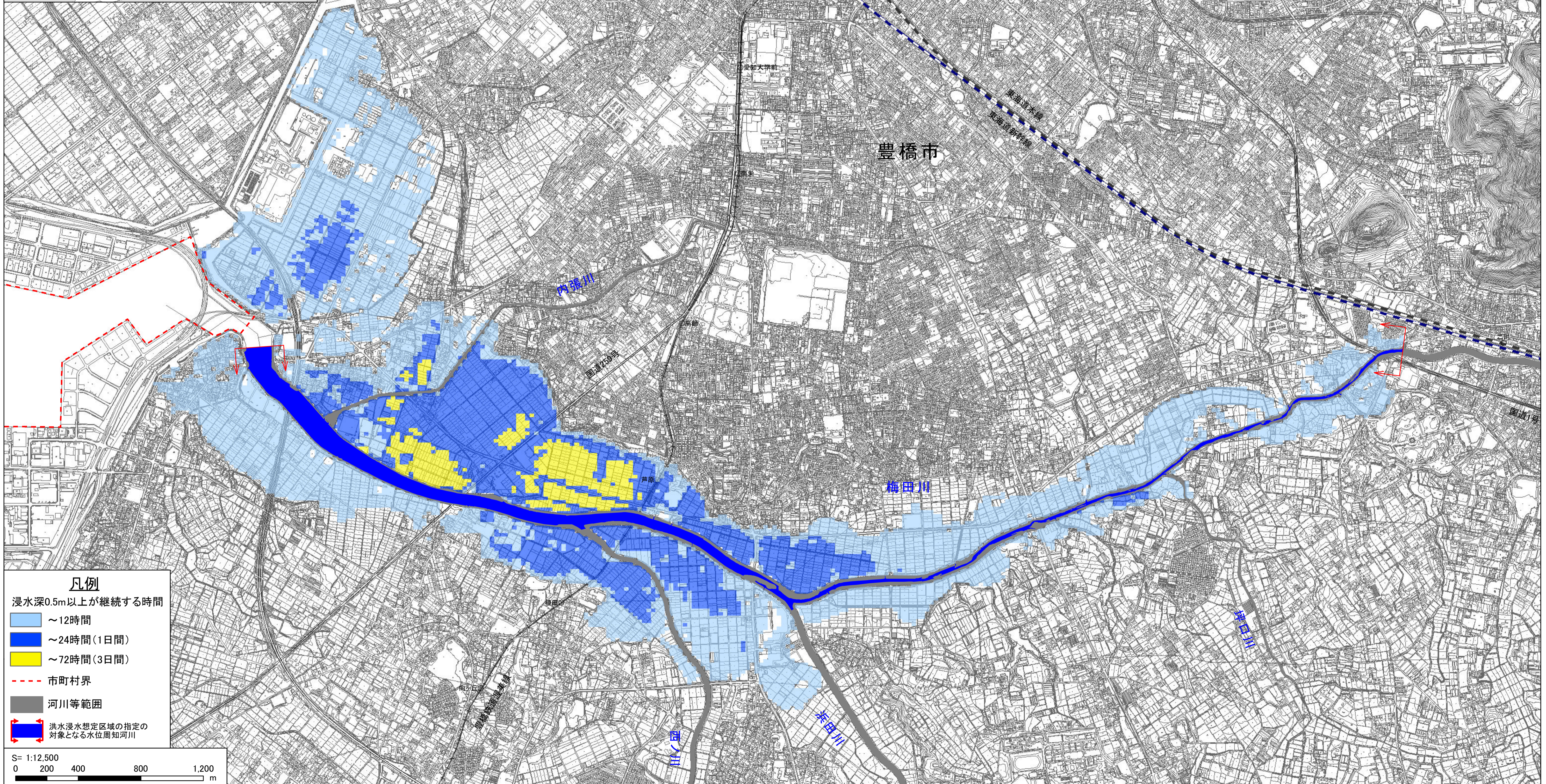
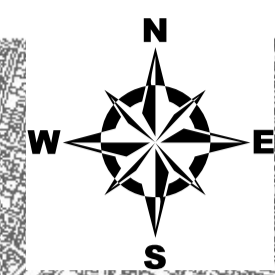


梅田川水系 梅田川 洪水浸水想定区域図 (浸水継続時間)



- ### 凡例
- 浸水深0.5m以上が継続する時間
 - ~12時間
 - ~24時間(1日間)
 - ~72時間(3日間)
 - 市町村界
 - 河川等範囲
 - 洪水浸水想定区域の指定の対象となる水位周知河川



1. 説明文
 - (1) この図は、梅田川水系梅田川の水位周知区間(图中 の区間)について、浸水継続時間を表示した図面です。
 - (2) この浸水継続時間は、現在の梅田川の整備状況を踏まえて、想定最大規模降雨に伴う洪水により、梅田川が氾濫(破堤、溢水、越水)した場合の浸水の状況をシミュレーションにより予測したものです。
 - (3) このシミュレーションは、梅田川の水位周知区間において実施しているため、区間外、その他の支川及び内水による氾濫等を考慮していません。
2. 基本事項等

(1) 作成主体	：愛知県
(2) 公表年月日	：令和2年4月10日
(3) 告示番号	：愛知県告示第168号
(4) 根拠法令	：水防法(昭和24年法律第193号)第14条第2項
(5) 対象となる水位周知河川	：梅田川水系梅田川 (水位周知区間)
	：火打坂川合流点から海まで
(6) 算出の前提となる降雨	：梅田川流域の24時間総雨量812mm
(7) 関係市	：豊橋市

この成果は、中部技術事務所長の承認を得て、同事務所作成の航空レーザー測量成果(オリジナルデータ、オルソフォトデータ、グリッドデータ)を使用したものである。(承認番号：平成31年4月24日付国部整中環共第7号)
この地図は、東三河広域連合長の承認を得て、同連合発行の都市計画基本図を使用して作成したものである。(承認番号：31東三都(測)第2-2号)