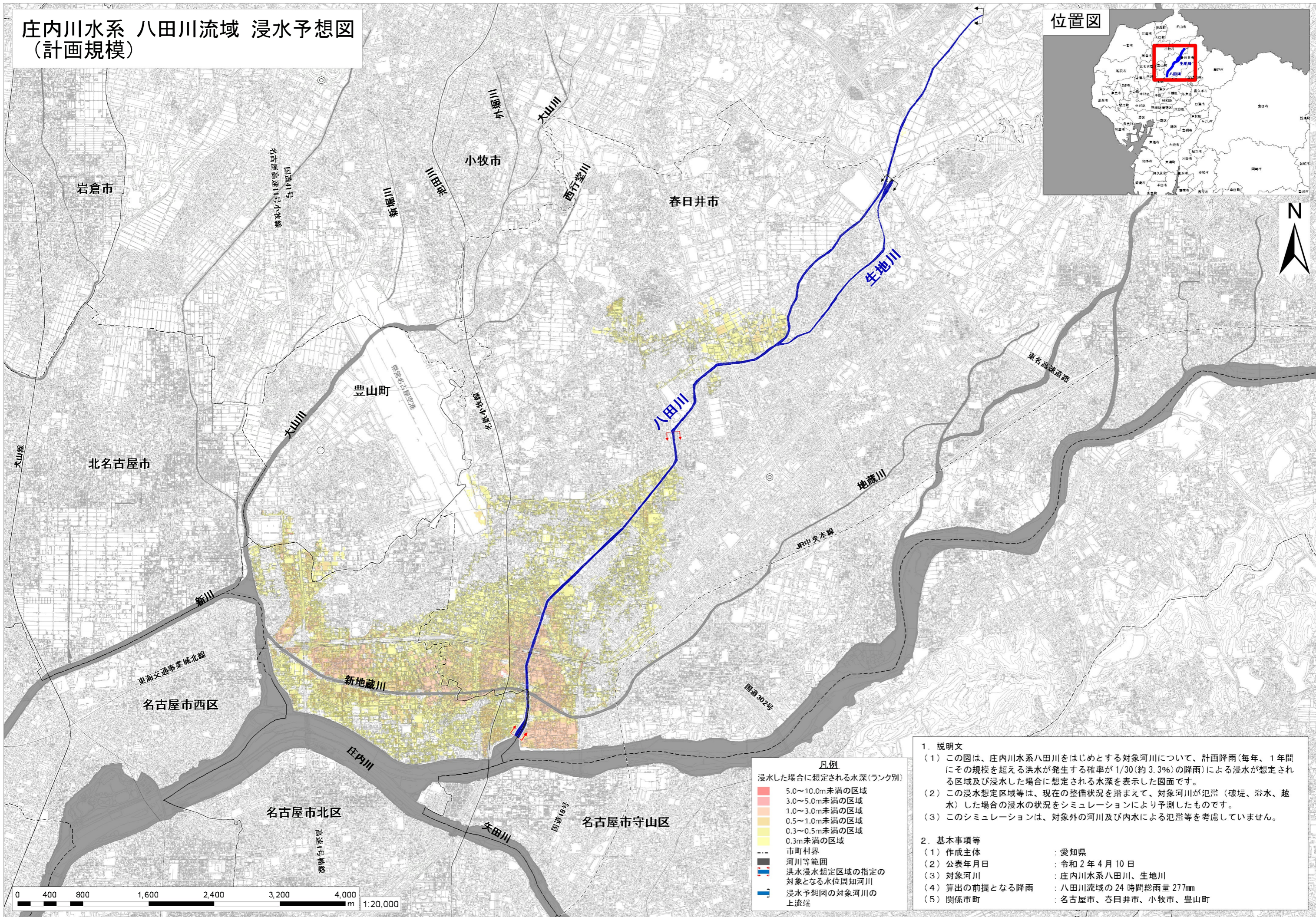
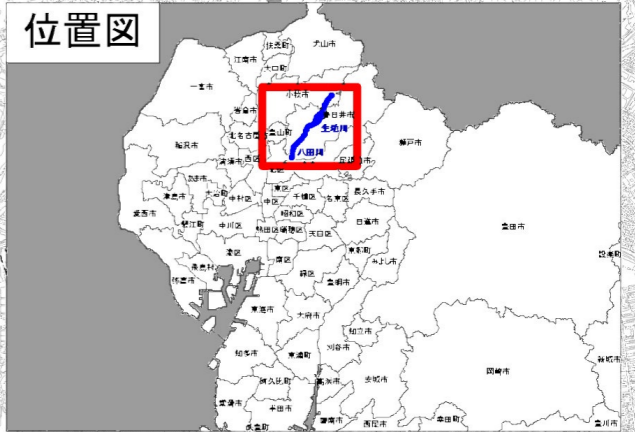


庄内川水系 八田川流域 浸水予想図 (計画規模)



凡例

浸水した場合に想定される水深(ランク別)

| |
|----------------|
| 5.0~10.0m未満の区域 |
| 3.0~5.0m未満の区域 |
| 1.0~3.0m未満の区域 |
| 0.5~1.0m未満の区域 |
| 0.3~0.5m未満の区域 |
| 0.3m未満の区域 |

- - - 市町村界
 河川等範囲
 洪水浸水想定区域の指定の対象となる水位周知河川
 浸水予想図の対象河川の上流端

- 1. 説明文**
- この図は、庄内川水系八田川をはじめとする対象河川について、計画降雨(毎年、1年間にその規模を超える洪水が発生する確率が1/30(約3.3%)の降雨)による浸水が想定される区域及び浸水した場合に想定される水深を表示した図面です。
 - この浸水想定区域等は、現在の整備状況を踏まえて、対象河川が氾濫(破堤、溢水、越水)した場合の浸水の状況をシミュレーションにより予測したものです。
 - このシミュレーションは、対象外の河川及び内水による氾濫等を考慮していません。
- 2. 基本事項等**
- | | |
|----------------|----------------------|
| (1) 作成主体 | : 愛知県 |
| (2) 公表年月日 | : 令和2年4月10日 |
| (3) 対象河川 | : 庄内川水系八田川、生地川 |
| (4) 算出の前提となる降雨 | : 八田川流域の24時間総雨量277mm |
| (5) 関係市町 | : 名古屋市、春日井市、小牧市、豊山町 |

この成果は、中部技術事務所長の承認を得て、同事務所作成の航空レーザー測量成果(オリジナルデータ、オルソフォトデータ、グリッドデータ)を使用したものです。(承認番号:平成31年4月24日付国部中環共第7号)
 この地図の作成に当たっては、国土地理院の承認を得て、同院発行の基盤地図情報を使用した。(承認番号 令2情使、第1435号)