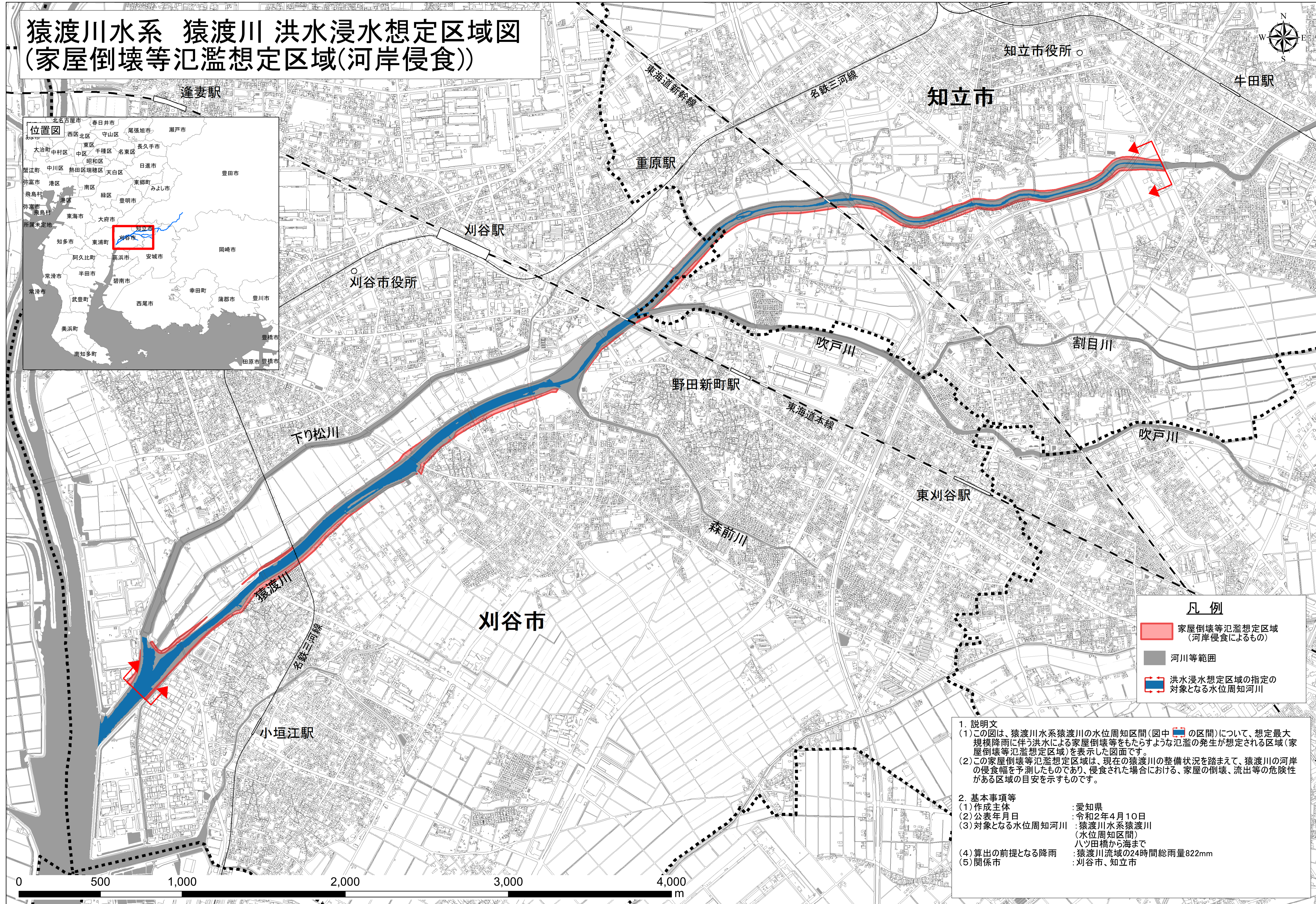


猿渡川水系 猿渡川 洪水浸水想定区域図 (家屋倒壊等氾濫想定区域(河岸侵食))



凡例

- 家屋倒壊等氾濫想定区域 (河岸侵食によるもの)
- 河川等範囲
- 洪水浸水想定区域の指定の対象となる水位周知河川

- 1. 説明文**
- この図は、猿渡川水系猿渡川の水位周知区間(図中 の区間)について、想定最大規模降雨に伴う洪水による家屋倒壊等をもたらすような氾濫の発生が想定される区域(家屋倒壊等氾濫想定区域)を表示した図面です。
 - この家屋倒壊等氾濫想定区域は、現在の猿渡川の整備状況を踏まえて、猿渡川の河岸の侵食幅を予測したものであり、侵食された場合における、家屋の倒壊、流出等の危険性がある区域の目安を示すものです。
- 2. 基本事項等**
- | | |
|----------------|----------------------|
| (1)作成主体 | : 愛知県 |
| (2)公表年月日 | : 令和2年4月10日 |
| (3)対象となる水位周知河川 | : 猿渡川水系猿渡川 (水位周知区間) |
| | : ハツ田橋から海まで |
| (4)算出の前提となる降雨 | : 猿渡川流域の24時間総雨量822mm |
| (5)関係市 | : 刈谷市、知立市 |

この成果は、中部技術事務所長の承認を得て、同事務所作成の航空レーザー測量成果(オリジナルデータ、オルソフォトデータ、グリッドデータ)を使用したものです。(承認番号:平成31年4月24日付国部整中環共第7号) 測量法に基づく国土地理院長承認 (使用) R 1JHs 1156