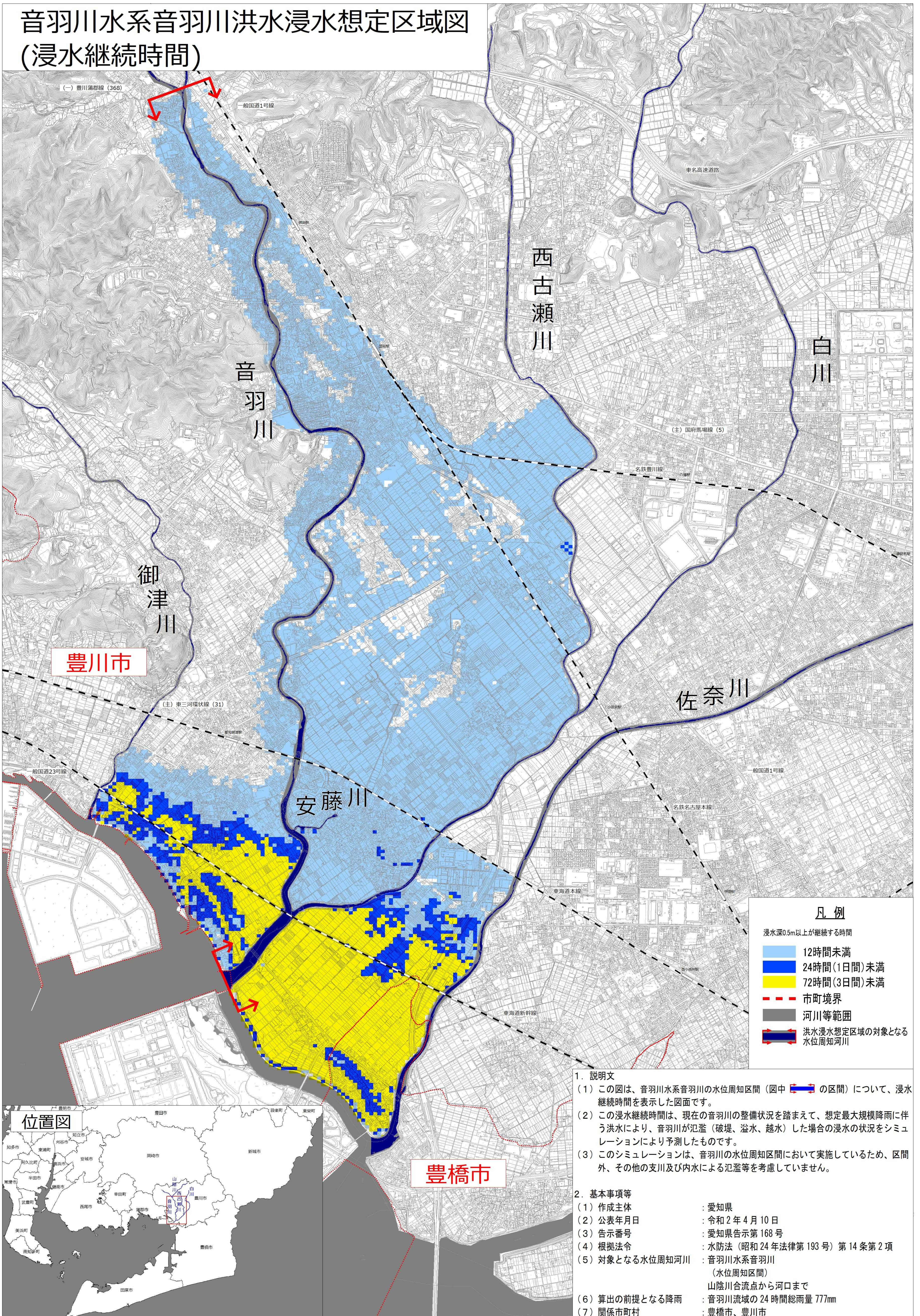


# 音羽川水系音羽川洪水浸水想定区域図 (浸水継続時間)



## 凡例

- 浸水深0.5m以上が継続する時間
- 12時間未満
- 24時間(1日間)未満
- 72時間(3日間)未満
- 市町境界
- 河川等範囲
- 洪水浸水想定区域の対象となる水位周知河川

## 1. 説明文

- (1) この図は、音羽川水系音羽川の水位周知区間(図中 の区間)について、浸水継続時間を表示した図面です。
- (2) この浸水継続時間は、現在の音羽川の整備状況を踏まえて、想定最大規模降雨に伴う洪水により、音羽川が氾濫(破堤、溢水、越水)した場合の浸水の状況をシミュレーションにより予測したものです。
- (3) このシミュレーションは、音羽川の水位周知区間において実施しているため、区間外、その他の支川及び内水による氾濫等を考慮していません。

## 2. 基本事項等

- |                 |  |
|-----------------|--|
| (1) 作成主体        | : 愛知県                                  |
| (2) 公表年月日       | : 令和2年4月10日                            |
| (3) 告示番号        | : 愛知県告示第168号                           |
| (4) 根拠法令        | : 水防法(昭和24年法律第193号)第14条第2項             |
| (5) 対象となる水位周知河川 | : 音羽川水系音羽川<br>(水位周知区間)<br>山陰川合流点から河口まで |
| (6) 算出の前提となる降雨  | : 音羽川流域の24時間総雨量777mm                   |
| (7) 関係市町村       | : 豊橋市、豊川市                              |

「この成果は、中部技術事務所長の承認を得て、同事務所作成の航空レーザー測量成果(オリジナルデータ、オルソフォトデータ、グリッドデータ)を使用したものです。(承認番号:平成31年4月24日付国部整中環共第7号)」  
 「この地図は、東三河広域連合長の承認を得て、同連合発行の都市計画基本図を使用して作成したものである。(承認番号)31東三都(測)第1-6号」