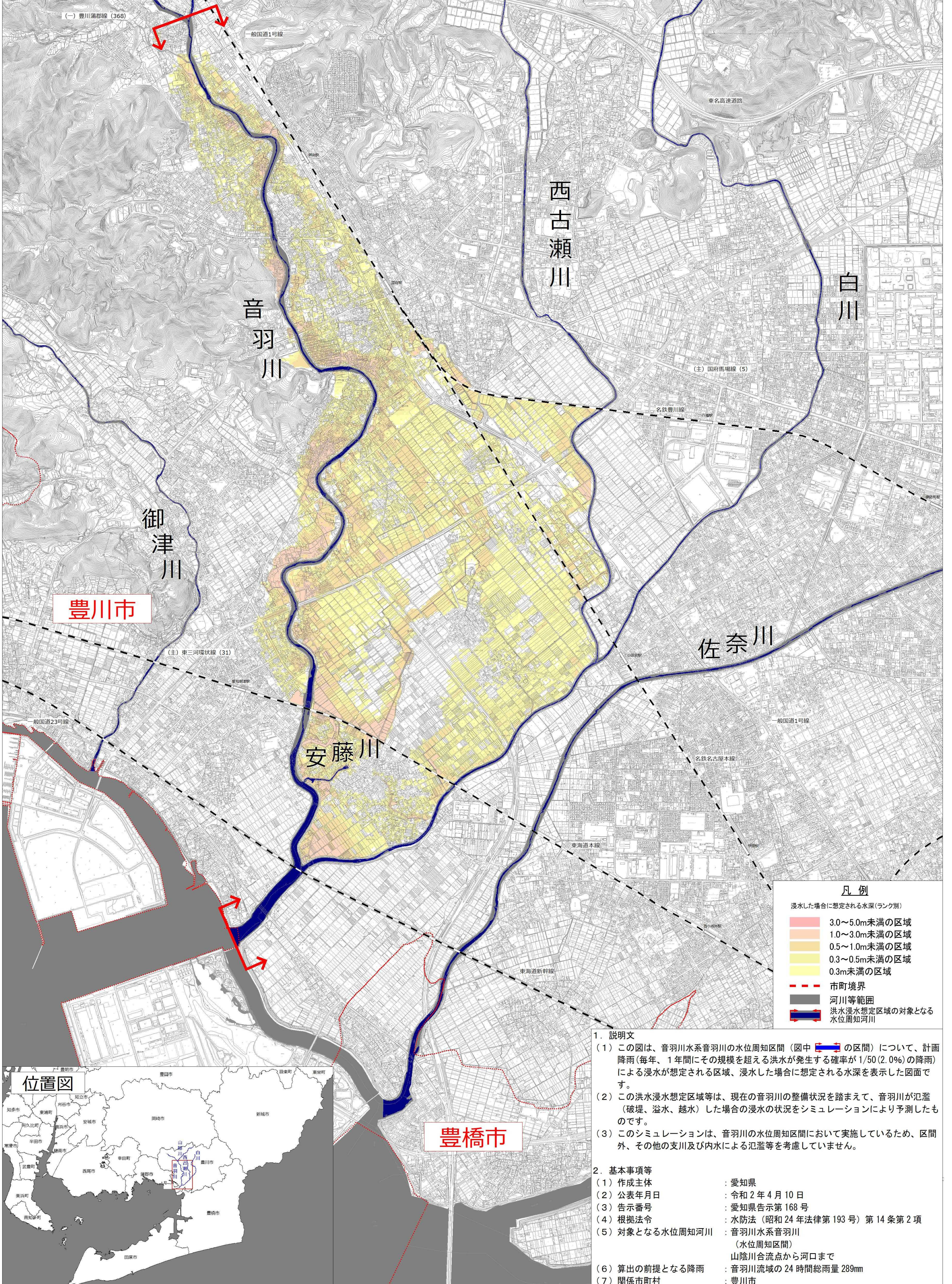


音羽川水系音羽川洪水浸水想定区域図 (計画規模)



凡例

浸水した場合に想定される水深(ランク別)

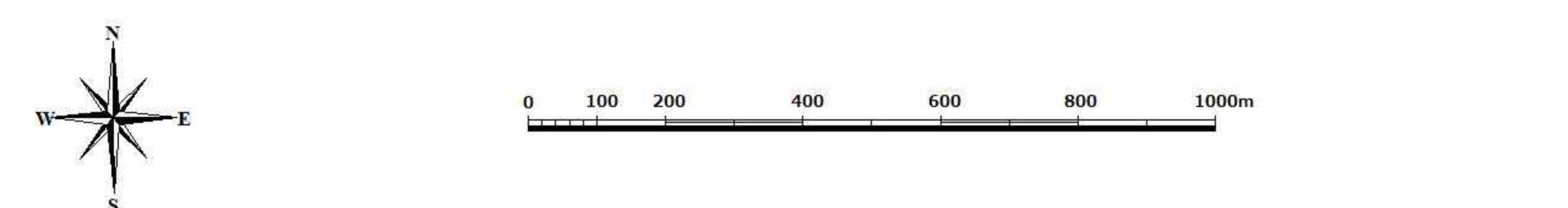
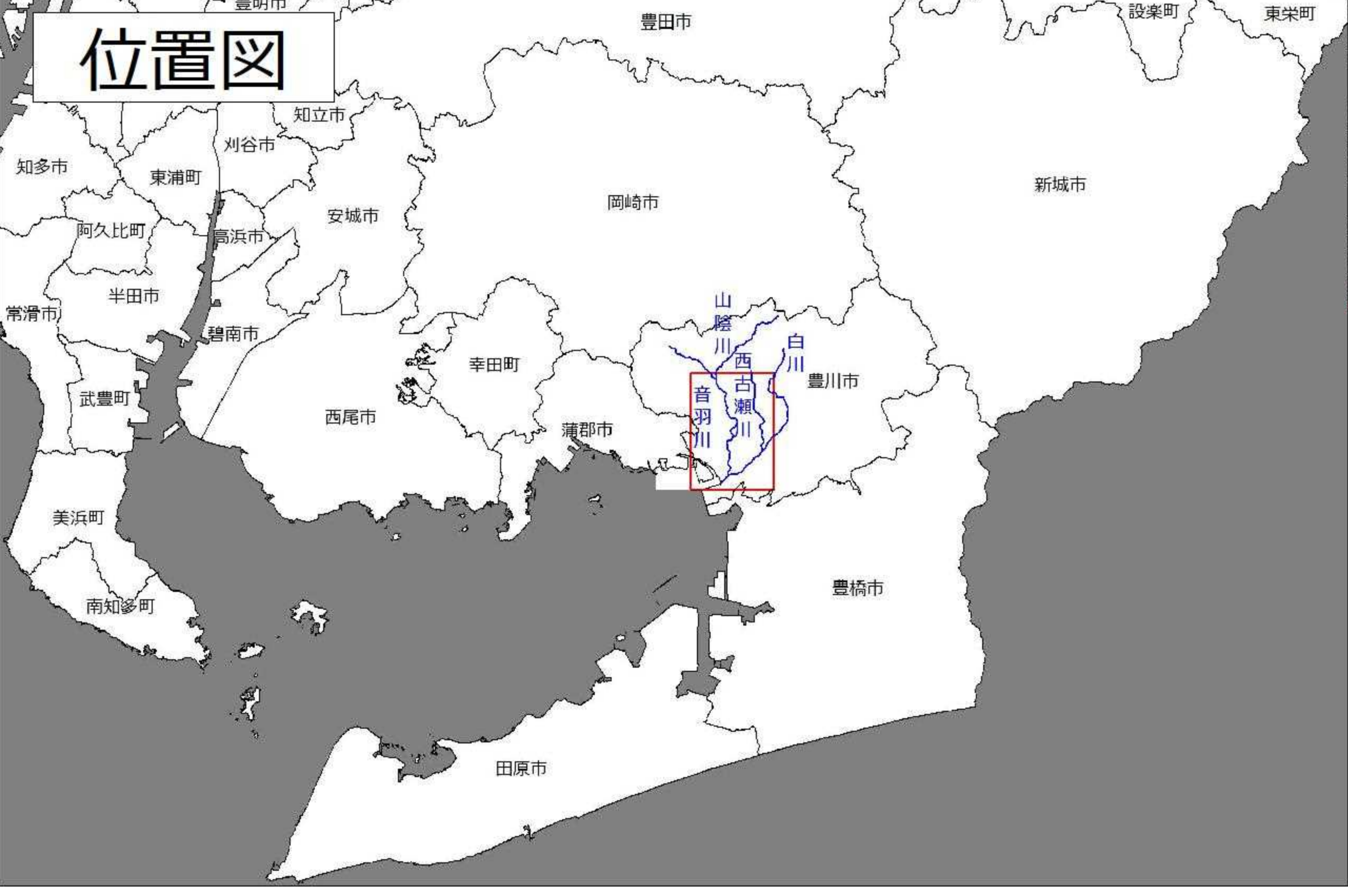
3.0~5.0m未満の区域
1.0~3.0m未満の区域
0.5~1.0m未満の区域
0.3~0.5m未満の区域
0.3m未満の区域

--- 市町境界

河川等範囲

洪水浸水想定区域の対象となる水位周知河川

- 1. 説明文**
- この図は、音羽川水系音羽川の水位周知区間(图中 の区間)について、計画降雨(毎年、1年間にその規模を超える洪水が発生する確率が1/50(2.0%)の降雨)による浸水が想定される区域、浸水した場合に想定される水深を表示した図面です。
 - この洪水浸水想定区域等は、現在の音羽川の整備状況を踏まえて、音羽川が氾濫(破堤、溢水、越水)した場合の浸水の状況をシミュレーションにより予測したものです。
 - このシミュレーションは、音羽川の水位周知区間において実施しているため、区間外、その他の支川及び内水による氾濫等を考慮していません。
- 2. 基本事項等**
- | | |
|-----------------|----------------------------------------|
| (1) 作成主体 | : 愛知県 |
| (2) 公表年月日 | : 令和2年4月10日 |
| (3) 告示番号 | : 愛知県告示第168号 |
| (4) 根拠法令 | : 水防法(昭和24年法律第193号)第14条第2項 |
| (5) 対象となる水位周知河川 | : 音羽川水系音羽川
(水位周知区間)
山陰川合流点から河口まで |
| (6) 算出の前提となる降雨 | : 音羽川流域の24時間総雨量289mm |
| (7) 関係市町村 | : 豊川市 |



「この成果は、中部技術事務所長の承認を得て、同事務所作成の航空レーザー測量成果(オリジナルデータ、オルソフォトデータ、グリッドデータ)を使用したものです。(承認番号:平成31年4月24日付国部整中環共第7号)」
 「この地図は、東三河広域連合長の承認を得て、同連合発行の都市計画基本図を使用して作成したものである。(承認番号)31東三都(測)第1-6号」