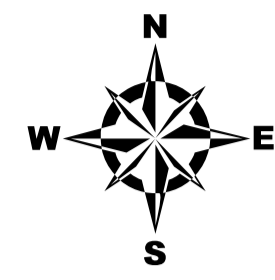
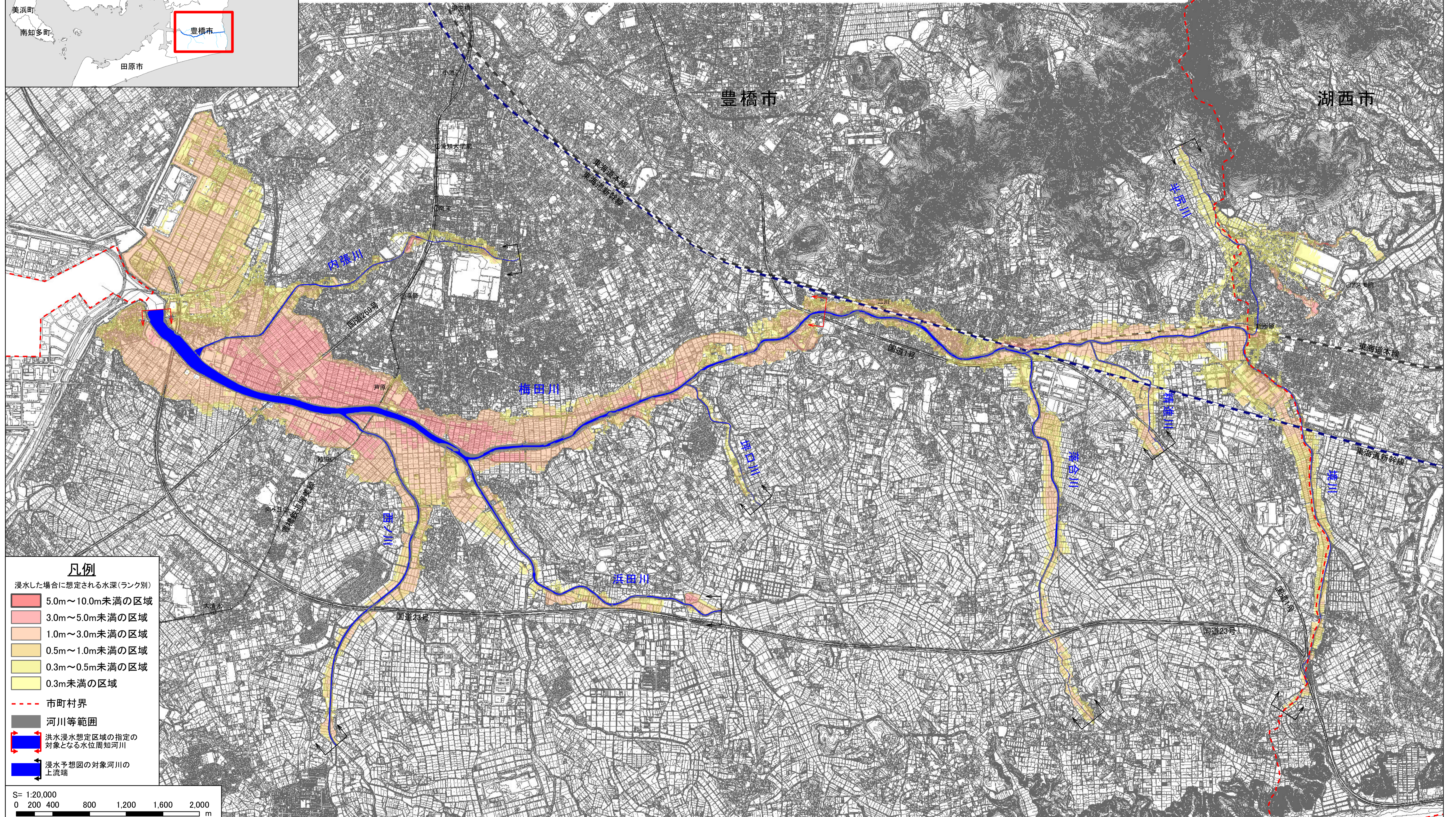


梅田川水系 梅田川流域 浸水予想図 (想定最大規模)



1. 説明文
- (1) この図は、梅田川水系梅田川をはじめとする対象河川について、想定最大規模降雨により浸水が想定される区域及び浸水した場合に想定される水深を表示した図面です。
 - (2) この浸水想定区域等は、現在の整備状況を踏まえて、対象河川が氾濫（破堤、溢水、越水）した場合の浸水の状況をシミュレーションにより予測したものです。
 - (3) このシミュレーションは、対象外の河川及び内水による氾濫等を考慮していません。
2. 基本事項等
- | | |
|----------------|---|
| (1) 作成主体 | : 愛知県 |
| (2) 公表年月日 | : 令和2年4月10日 |
| (3) 対象河川 | : 梅田川水系梅田川、内張川、西ノ川、浜田川、坪口川、落合川、
精進川、半尻川、境川 |
| (4) 算出の前提となる降雨 | : 梅田川流域の24時間総雨量812mm |
| (5) 関係市 | : 豊橋市 |



凡例

浸水した場合に想定される水深(ランク別)

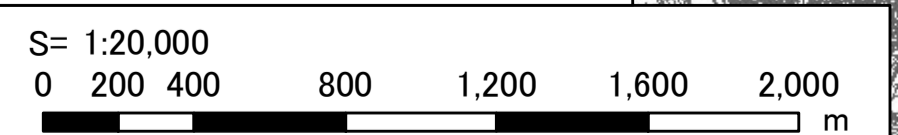
	5.0m～10.0m未満の区域
	3.0m～5.0m未満の区域
	1.0m～3.0m未満の区域
	0.5m～1.0m未満の区域
	0.3m～0.5m未満の区域
	0.3m未満の区域

--- 市町村界

河川等範囲

洪水浸水想定区域の指定の対象となる水位周知河川

浸水予想図の対象河川の上流端



この成果は、中部技術事務所長の承認を得て、同事務所作成の航空レーザー測量成果（オリジナルデータ、オルソフォトデータ、グリッドデータ）を使用したものである。（承認番号：平成31年4月24日付国部整中環共第7号）
この地図は、東三河広域連合長の承認を得て、同連合発行の都市計画基本図を使用して作成したものである。（承認番号：31東三都（測）第2-2号）
この地図は、湖西市長の承認を得て、同市発行の都市計画基本図を使用して作成したものである。（承認番号：湖都計第127号）