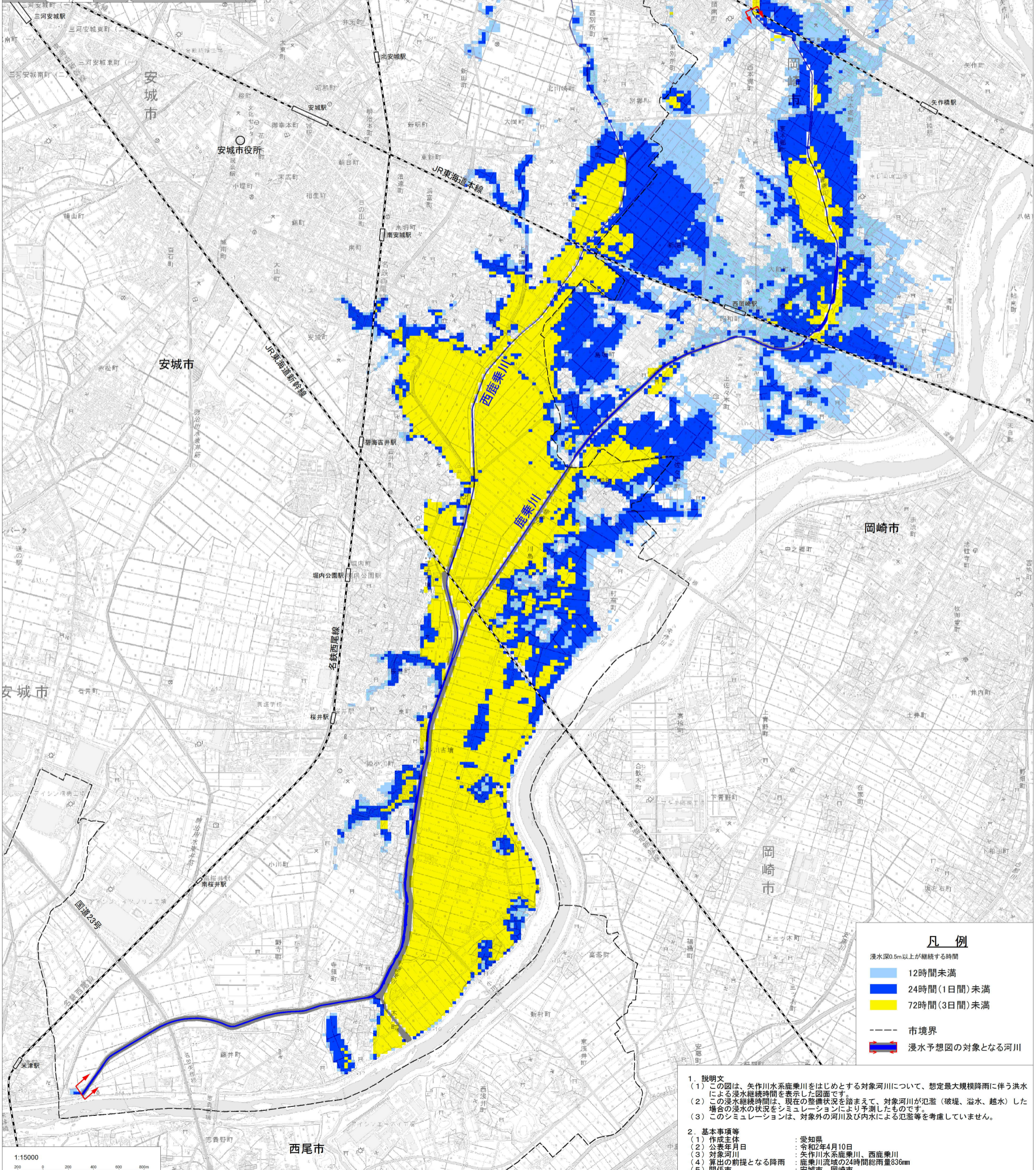
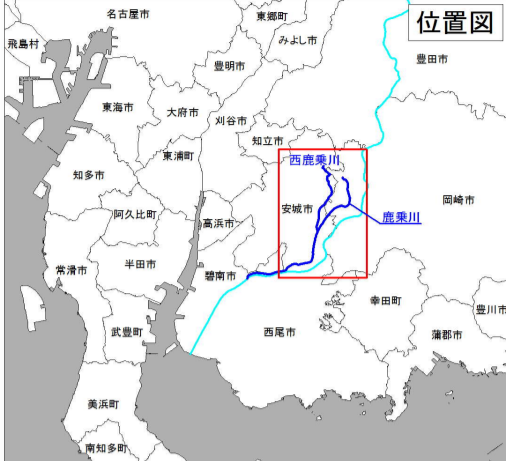
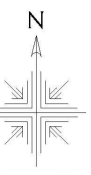


矢作川水系 鹿乗川流域 浸水予想図 (浸水継続時間)



凡例

浸水深0.5m以上が継続する時間	
12時間未満	Light Blue
24時間(1日間)未満	Dark Blue
72時間(3日間)未満	Yellow
市境界	Dashed Line
浸水予想図の対象となる河川	Thick Blue Line

1. 説明文

(1) この図は、矢作川水系鹿乗川をはじめとする対象河川について、想定最大規模降雨に伴う洪水による浸水継続時間を表示した図面です。

(2) この浸水継続時間は、現在の整備状況を踏まえて、対象河川が氾濫（破壊、溢水、越水）した場合の浸水の状況をシミュレーションにより予測したものです。

(3) このシミュレーションは、対象外の河川及び内水による氾濫等を考慮していません。

2. 基本事項等

(1) 作成主体	愛知県
(2) 公表年月日	令和2年4月10日
(3) 対象河川	矢作川水系鹿乗川、西鹿乗川
(4) 算出の前提となる降雨	鹿乗川流域の24時間総雨量836mm
(5) 関係市	安城市、岡崎市

この成果は、中部技術事務所長の承認を得て、同事務所作成の航空レーザー測量成果(オリジナルデータ、オルソフォトデータ、グリッドデータ)を使用したものです。(承認番号: 令和2年1月16日付国部整中環共第23号) 測量法に基づく国土地理院長承認(複製)R1JHf1232 本製品を複製する場合には、国土地理院の長の承認を得なければならない。