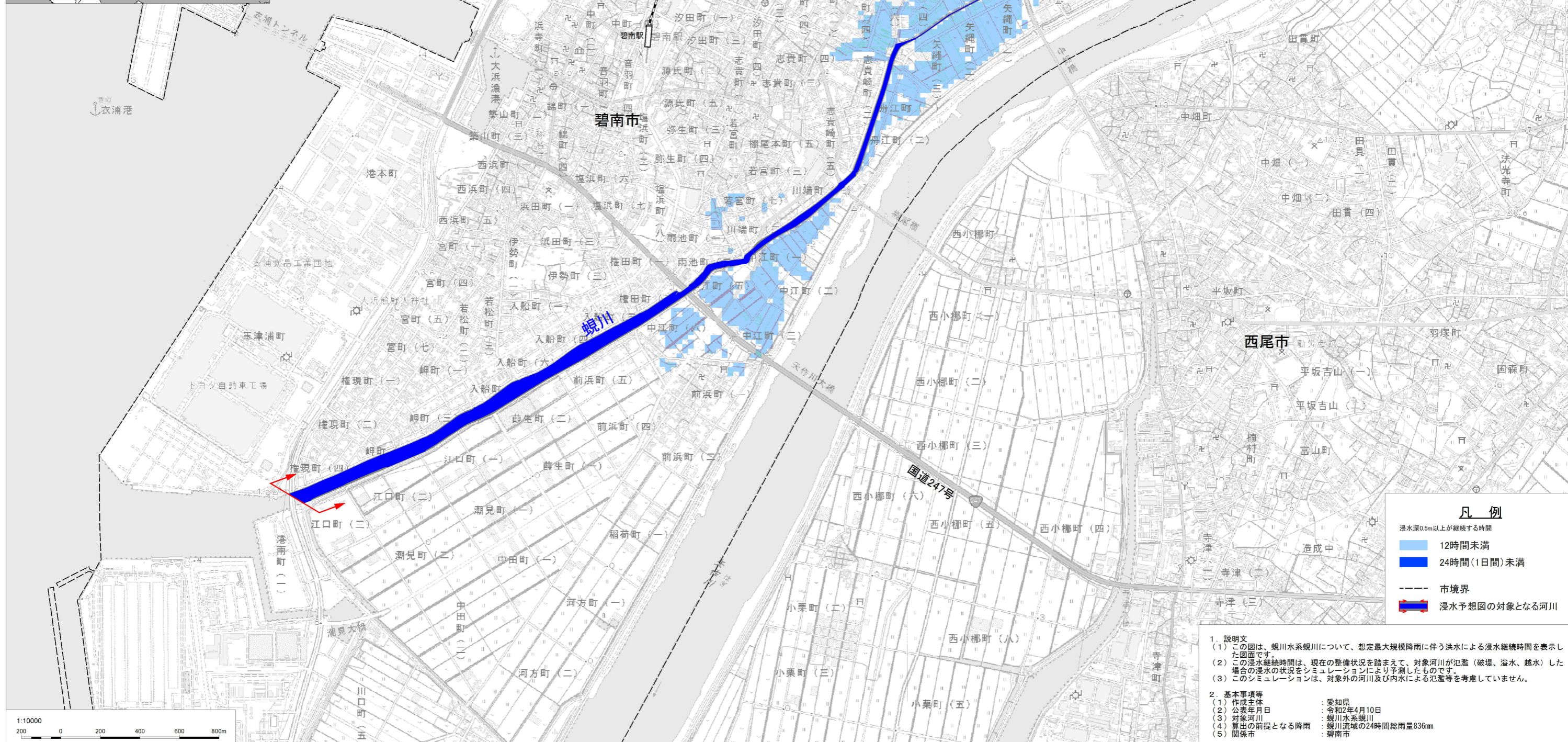


# 蜷川水系 蜷川流域 浸水予想図 (浸水継続時間)



この成果は、中部技術事務所長の承認を得て、同事務所作成の航空レーザー測量成果(オリジナルデータ、オルソフォトデータ、グリッドデータ)を使用したものです。(承認番号: 令和2年1月16日付国部整中環共第23号) 測量法に基づく国土地理院長承認(複製)R1JHf1232 本製品を複製する場合には、国土地理院の長の承認を得なければならない。