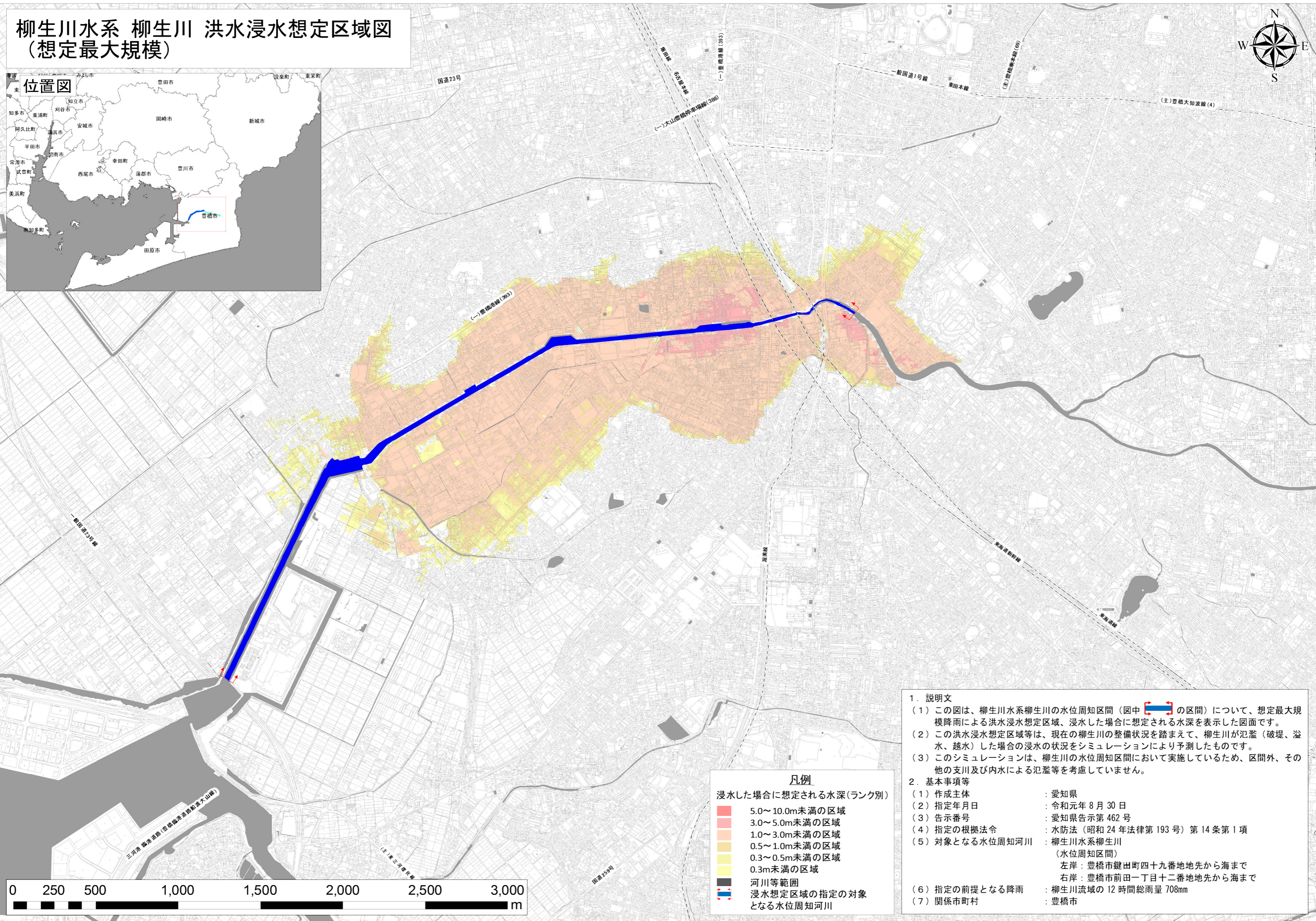


# 柳生川水系 柳生川 洪水浸水想定区域図 (想定最大規模)



**凡例**

浸水した場合に想定される水深(ランク別)

<span style="color: red;">■</span>	5.0~10.0m未滿の区域
<span style="color: orange;">■</span>	3.0~5.0m未滿の区域
<span style="color: lightorange;">■</span>	1.0~3.0m未滿の区域
<span style="color: yellow;">■</span>	0.5~1.0m未滿の区域
<span style="color: lightyellow;">■</span>	0.3~0.5m未滿の区域
<span style="color: black;">■</span>	0.3m未滿の区域
<span style="border: 1px solid black; display: inline-block; width: 10px; height: 10px;"></span>	河川等範囲
<span style="color: blue; border-bottom: 2px solid blue; width: 10px; display: inline-block;"></span>	浸水想定区域の指定の対象となる水位周知河川

- 1. 説明文**
- この図は、柳生川水系柳生川の水位周知区間(図中  の区間)について、想定最大規模降雨による洪水浸水想定区域、浸水した場合に想定される水深を表示した図面です。
  - この洪水浸水想定区域等は、現在の柳生川の整備状況を踏まえて、柳生川が氾濫(破堤、溢水、越水)した場合の浸水の状況をシミュレーションにより予測したものです。
  - このシミュレーションは、柳生川の水位周知区間において実施しているため、区間外、その他の支川及び内水による氾濫等を考慮していません。
- 2. 基本事項等**
- |                 |   |
|-----------------|---|
| (1) 作成主体        | : 愛知県   |
| (2) 指定年月日       | : 令和元年 8 月 30 日   |
| (3) 告示番号        | : 愛知県告示第 462 号  |
| (4) 指定の根拠法令     | : 水防法(昭和 24 年法律第 193 号)第 14 条第 1 項  |
| (5) 対象となる水位周知河川 | : 柳生川水系柳生川<br>(水位周知区間)<br>左岸: 豊橋市鍵出町四十九番地地先から海まで<br>右岸: 豊橋市前田一丁目十二番地地先から海まで |
| (6) 指定の前提となる降雨  | : 柳生川流域の 12 時間総雨量 708mm   |
| (7) 関係市町村       | : 豊橋市   |

