

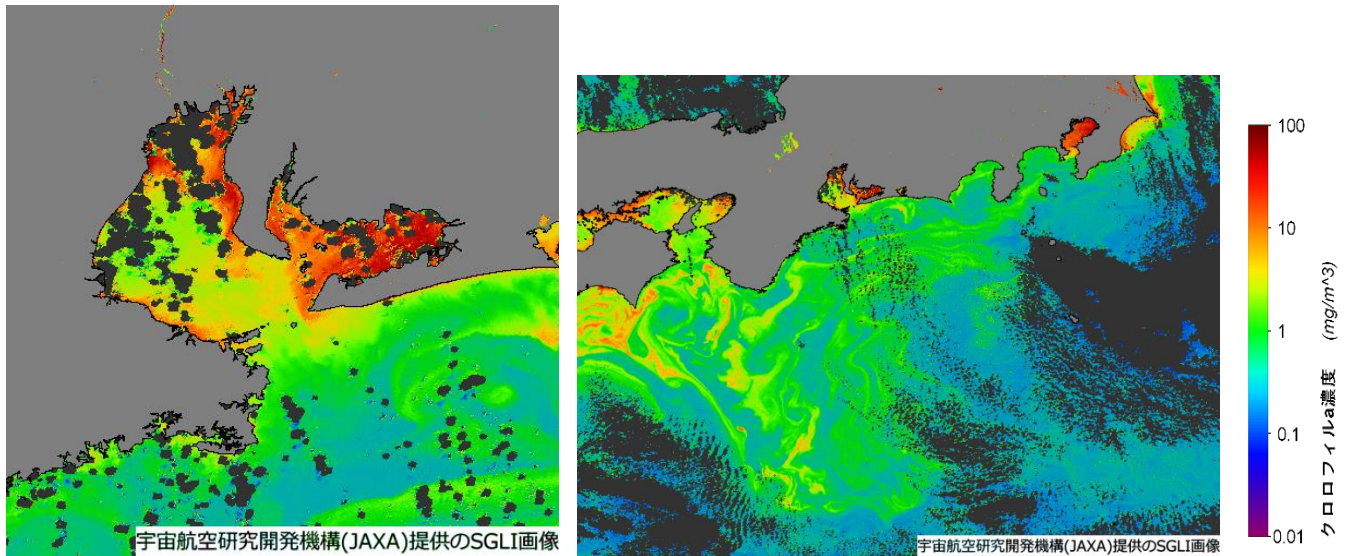
海況速報（クロロフィル a 分布）

愛知県水産試験場 漁業生産研究所

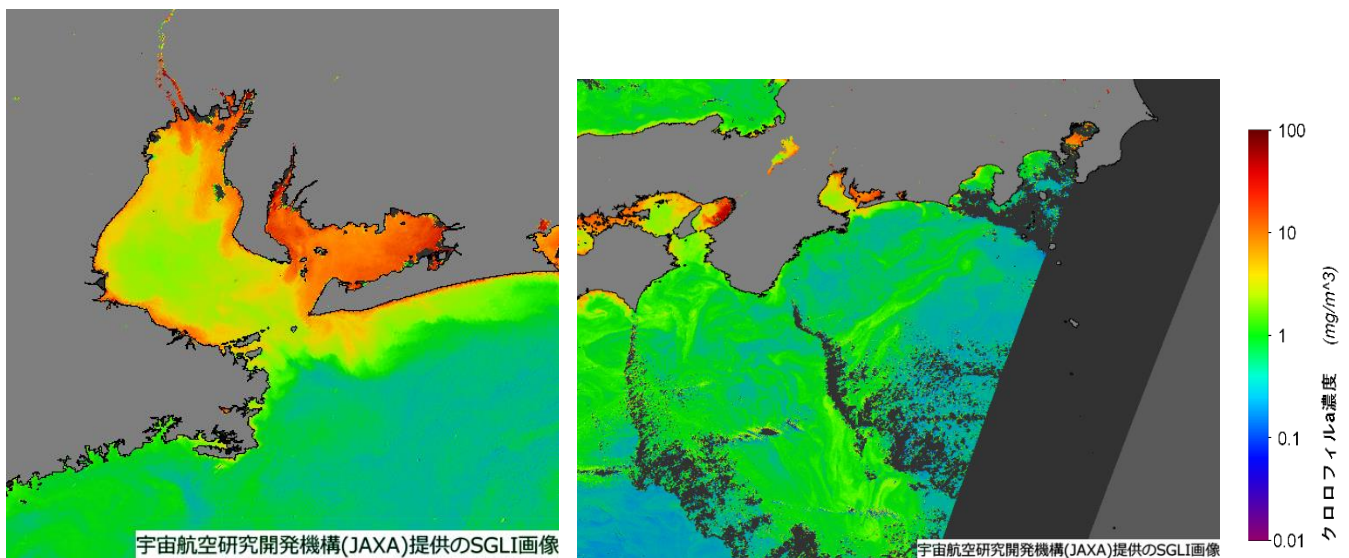
令和2年3月26日

衛星画像をみると、三河湾では概ね全域で高い値を示しています。伊勢湾では河口域（伊勢湾湾奥、志摩半島北部）や知多半島沿岸域で濃度が高くなっていますが、湾の中央部はやや低くなっています。

しきさいによるクロロフィル a 濃度分布（3月24日）



しきさいによるクロロフィル a 濃度分布（3月12日）

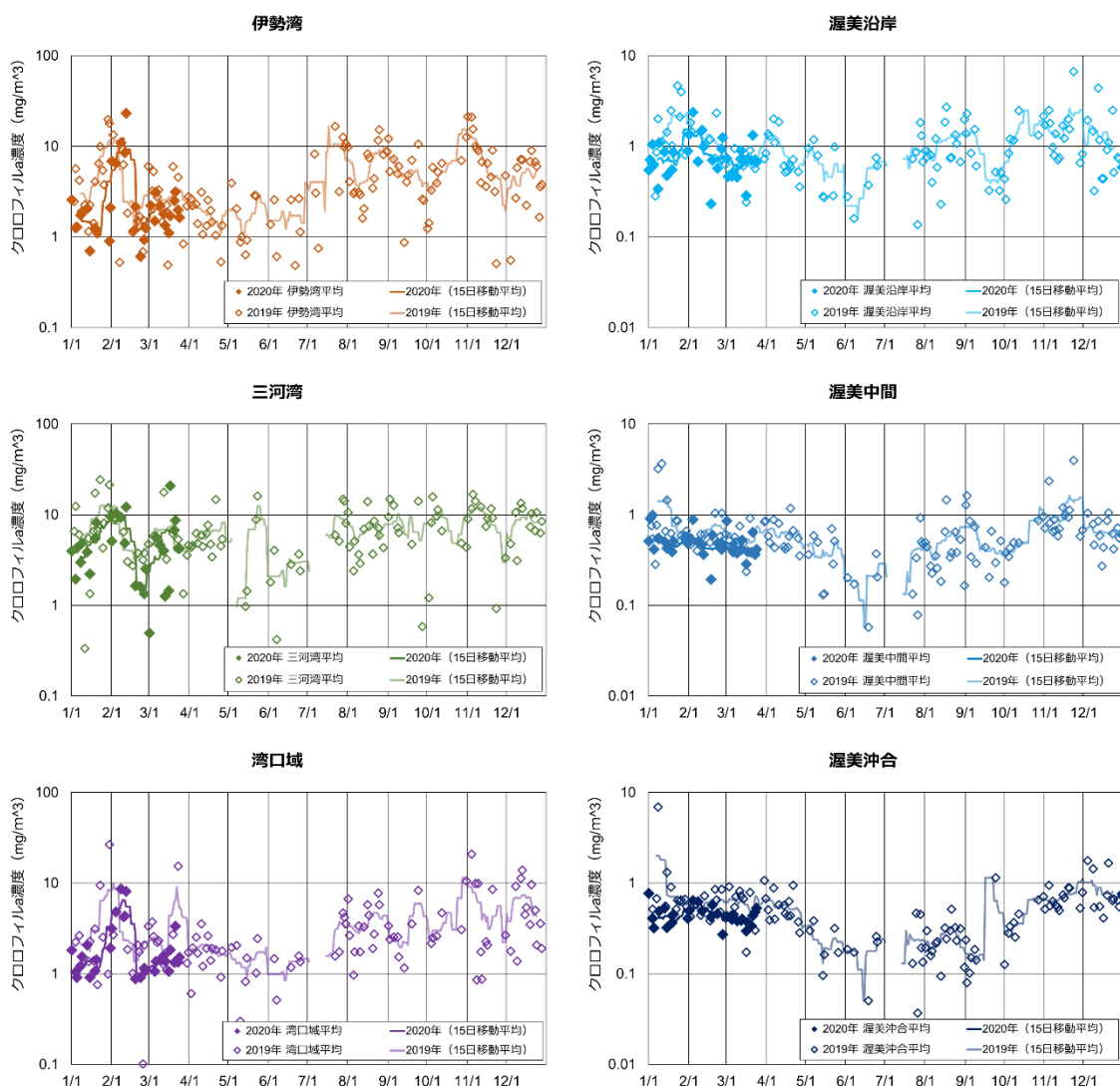


※画像データによるクロロフィル a 濃度は、実際の濃度と異なる場合があります。

また、詳細図と広域図で内湾域の濃度に誤差が生じることがあるため、目安としてご利用ください。

クロロフィル a 濃度の変動

クロロフィル a 濃度の変動を見ると、三河湾は 2 月下旬に減少しましたが、3 月中にやや上昇しました。その他の海域は、多少の増減はあるものの概ね横ばいで推移しています。



観測衛星「しきさい」に搭載された SGLI センサーから得られた表層クロロフィル a 濃度をモニタリングしています（令和 2 年 3 月 24 日までのデータ）。

