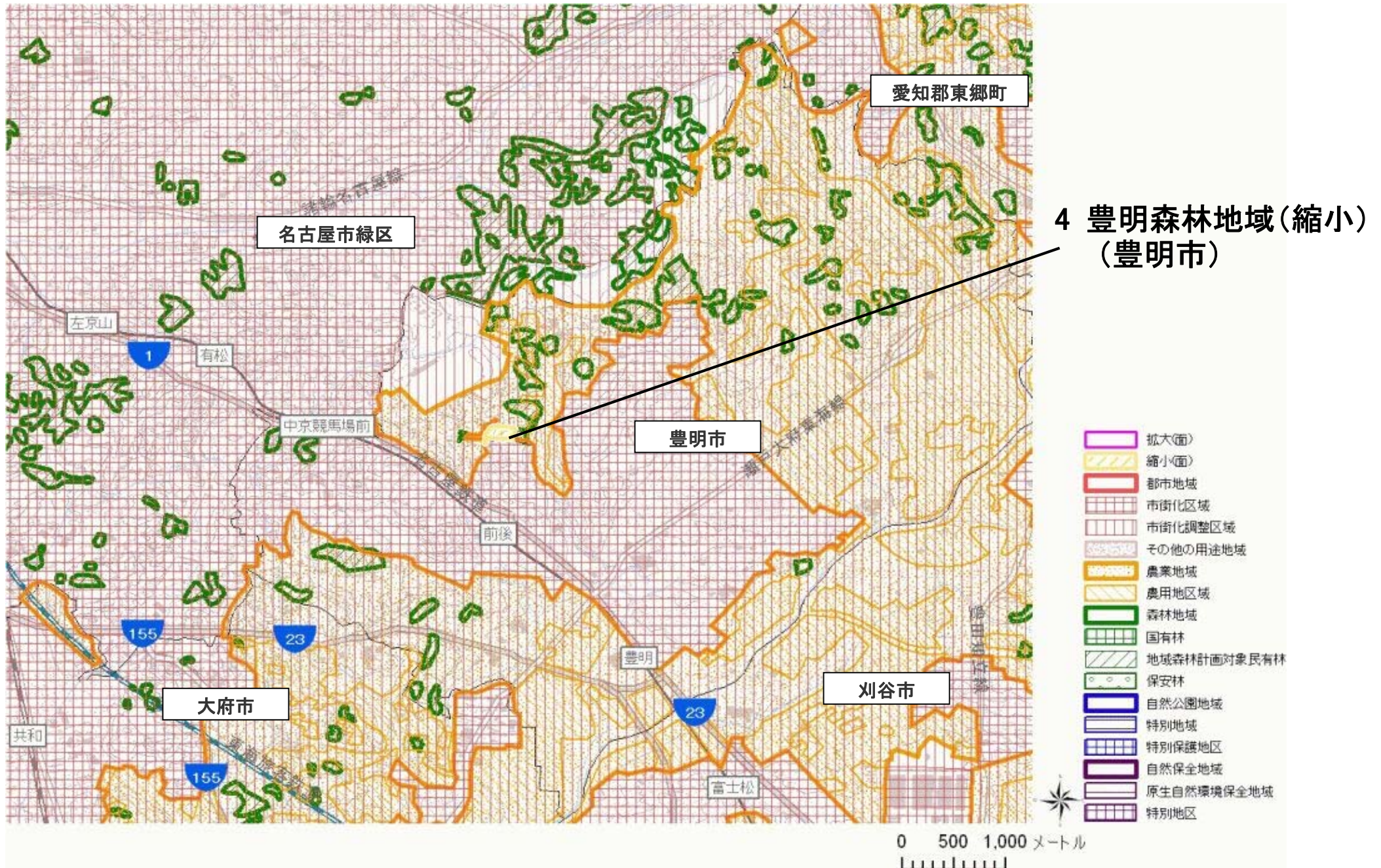
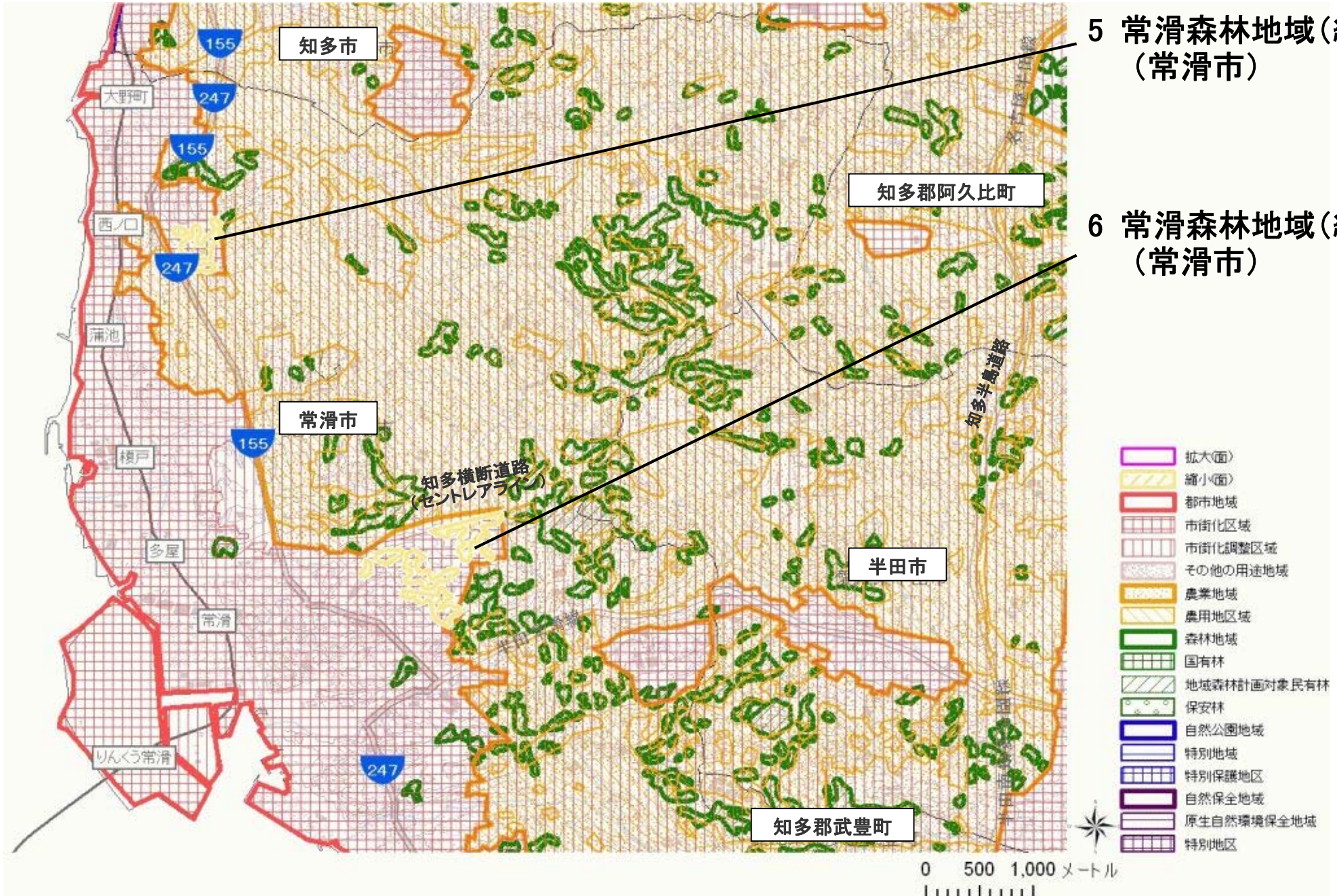


変更区域図



変更区域図



5 常滑森林地域(縮小)
(常滑市)

6 常滑森林地域(縮小)
(常滑市)

変更区域図



7 岡崎森林地域(縮小) (岡崎市)

- 拡大面
- 縮小面
- 都市地域
- 市街化区域
- 市街化調整区域
- その他の用途地域
- 農業地域
- 農用地区域
- 森林地域
- 国有林
- 地域森林計画対象民有林
- 保安林
- 自然公園地域
- 特別地域
- 特別保護地区
- 自然保全地域
- 原生自然環境保全地域
- 特別地区

0 500 1,000メートル