

みんなであいちを強靱化！！～「強くてしなやかなあいち」を目指して～



あいち強靱化チームの結成！

国や県の取組

例えば…
河川・海岸堤防の耐震化



猿渡川（刈谷市）



豊橋杉山海岸（豊橋市）

災害に強い道路の整備



幹線道路ネットワークの整備
（名古屋環状2号線、名古屋西～飛鳥）
（名古屋市、飛鳥村）



緊急輸送道路の整備
（一般県道平和蟹江線（蟹江町））
（名古屋市、飛鳥村）

市町村の取組

例えば…
ハザードマップの作成



洪水・内水ハザードマップ
（名古屋市中区、2019年8月時点）

津波避難施設の整備



マウンド型避難場所
（田原市堀切地区「ほりきり広場」）



個人の取組

例えば…
家具の固定、食料・飲料水の備蓄



ハザードマップ、
避難場所・避難所の確認



事業者の取組

例えば…
BCP※の作成

避難経路は？
従業員の安否確認方法は？
非常用物資の備蓄は？
代替生産先・調達先は？



※事業継続計画（Business Continuity Plan）



私も強靱化チームの
一員だね！
みんなと一緒に
「あいちの強靱化」に
取り組もう！！

AICHI RESILIENCE

きょう じん か

愛知県地域強靱化計画 …ってなに！？

あいち強靱化PR戦隊
レジリエンジャー参上！！



強靱化（きょうじんか）＝レジリエンス

これであなたも「あいち強靱化チーム」の一員！！

愛知県防災安全局防災部防災危機管理課（2020年3月発行）
〒460-8501 愛知県名古屋市中区三の丸3-1-2
☎052-954-6191
愛知県地域強靱化計画はこちらからご覧になれます。
<https://www.pref.aichi.jp/soshiki/bosai/0000076965.html>





愛知県在住
そなえ
備江ようこちゃん

あいち地震対策アクションプランを学んで
地震への備えに詳しくなった。
最近、台風など、地震以外の災害も怖くて
不安になっている。



あいち強靱化PR戦隊
レジリエンジャー

愛知県民を「あいち強靱化チーム」のメンバーと
するべく活動中。
地震対策アクションプランを学んだようこちゃんを
スカウトに来た、強さとしなやかさを備えた戦士。
決めゼリフは「みんなであいちを強靱化！」



あいち防災キャラクター
防災ナマズン

愛知県の災害・防災・減災など
様々な情報を提供している防災キャラクター。
県内の学校や施設、イベント会場などに登場して
防災をPRしているよ。



あいち地震対策アクションプラン
啓発キャラクター
ぼおーサイ

ぼおーっとしているように見えて災害がとっても心配。
危険を感じると体が黄色くなる。
口ぐせは「ぼおーとししないで、災害に備えなさい」。
みんなで一緒に災害に備えたいと思っているよ。
地震対策アクションプランのパンフレットも見てね！

これで地震対策は
バッチリ！
家具も固定済みだし…
飛散防止フィルムと
備蓄食料と…
備江ようこちゃん
ぼおーサイ 防災ナマズン

ちょっと
まった！
レジリエンジャー！
ようこちゃん！
強靱化って知ってるかい？

愛知県では、大規模自然災害から
県民の生命・財産を守り、この
地域の産業・経済活動を維持す
るため**愛知県地域強靱化計画**を
作っているのだ！！
あなたたち
だれ！？

なんか難しそう…
ガーン！
難しいぞ！
まずはパンフレットを読んでみてくれ！
このパンフレットのことだ！

へ～！
強靱化って初めて聞いた！
行政だけでなく
みんなで取り組む計画なんだね
強さとしなやかさ！
なるほど～！
火山噴火 高潮 地震
台風 土砂災害 豪雨
洪水 大雷 異常湧水
津波
みんなも私と一緒にパンフレットを
見てみよう！
で、あなたたちは
だれなの？(笑)
みんなであいちを強靱化！

強靱化って何？

○「強さ」と「しなやかさ」をもつことです。

例えば、「強靱」な肉体とは、風邪やインフルエンザにかかりにくい健康な体という「抵抗力」と、
万が一かかったとしても症状が軽く「早く回復」できること。

○「あいちの強靱化」とは、あいちの県土や経済、暮らしが、

災害などにより致命的な被害を負わない「強さ」と、速やかに復旧・復興する「しなやかさ」をもつことです。

- ・愛知県では、南海トラフ地震の発生が危惧されるとともに、降雨の局地化、集中化、激甚化による大規模な風水害や土砂災害の発生も懸念されています。
- ・この地域は、日本の三大都市圏の一角をなしているとともに、モノづくりを中心とした産業集積、国内外との物流ネットワークの要、高速鉄道網の結節点といった、社会にとって重要な機能が集中しています。こうした機能を維持することは、愛知県のみならず、国全体にとっても重要な課題です。



みんなであいちを強靱化！



愛知県地域強靱化計画って何？

○「あいちの強靱化」に向けて取り組んでいく様々な施策の「指針」となるものです。

○行政機関だけでなく、県民、事業者の皆さまを含め、

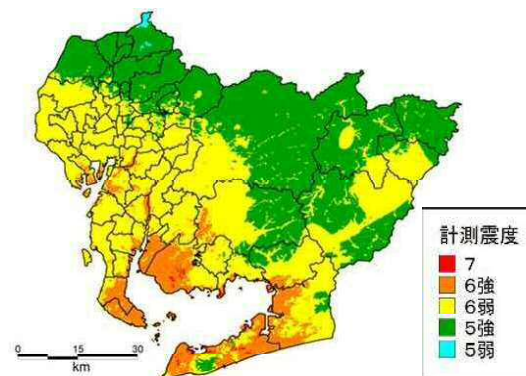
すべての関係者の叡智を結集し、総力をあげて取り組んでいく計画です。

基本目標

- ①県民の生命を最大限守る。
- ②地域及び社会の重要な機能を維持する。
- ③県民の財産及び公共施設、愛知県を始め中部圏全体の産業・経済活動に係る被害をできる限り軽減する。
- ④迅速な復旧復興を可能とする。

想定するリスク

地震、津波、豪雨、台風、洪水、高潮、土砂災害、大雪、火山噴火、異常湧水



愛知県被害予測調査における震度分布
「過去地震最大モデル」による想定



2000年9月の東海豪雨による被災状況



あいち地震対策アクションプランとはどう違うの？

愛知県が策定している「あいち地震対策アクションプラン」は、
あいちの強靱化のために、特に「地震対策」として「愛知県」が
「優先的に取り組んでいく施策」を具体的にまとめた行動計画だよ。

