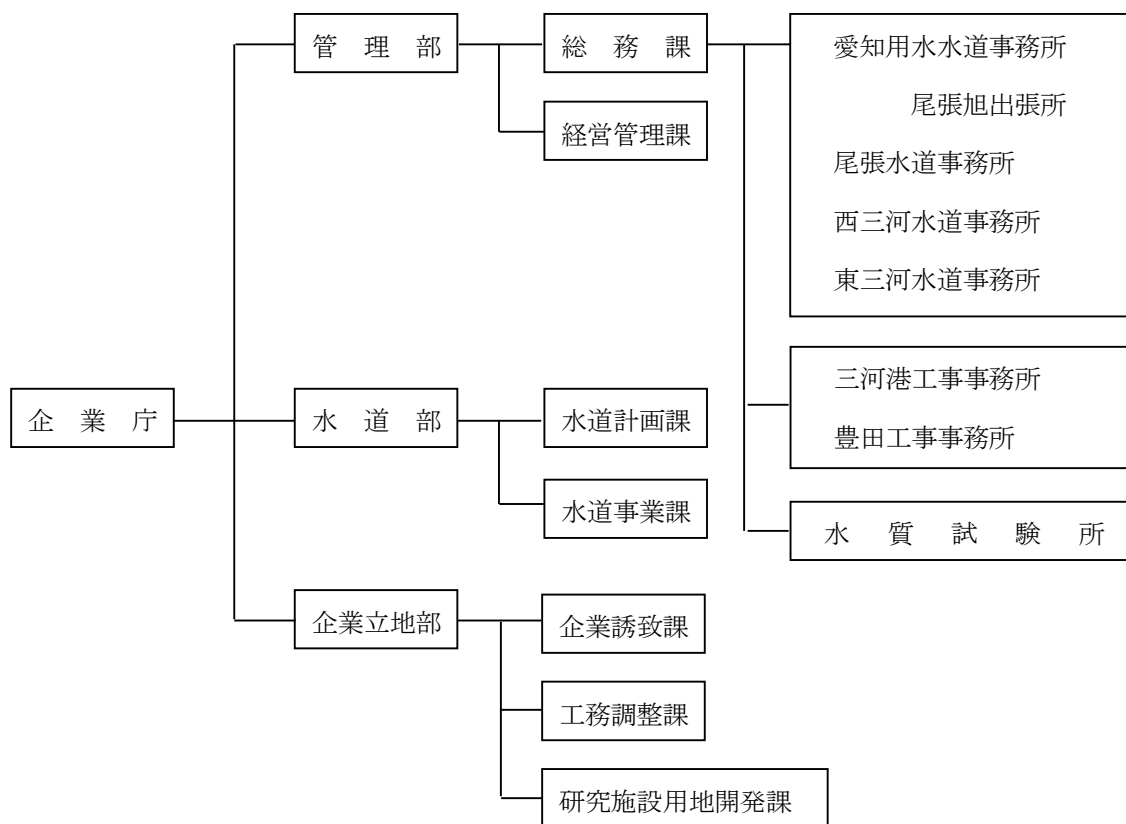


# 1 愛知県企業庁の組織及び水質管理業務の概要

(令和元年度)

## (1) 組織



## (2) 水質管理業務

### 水質試験所

水源の水質管理

水道 GLP

水質基準項目、水質管理目標設定項目の水質検査

水質に係る調査試験

水質に係る指導及び調整

### 水道事務所

水源の水質管理

浄水の水質管理

浄水場の水質毎日検査

供給点の水質毎月検査

浄水処理の水質に係る指導