

海況速報（クロロフィル a 分布）

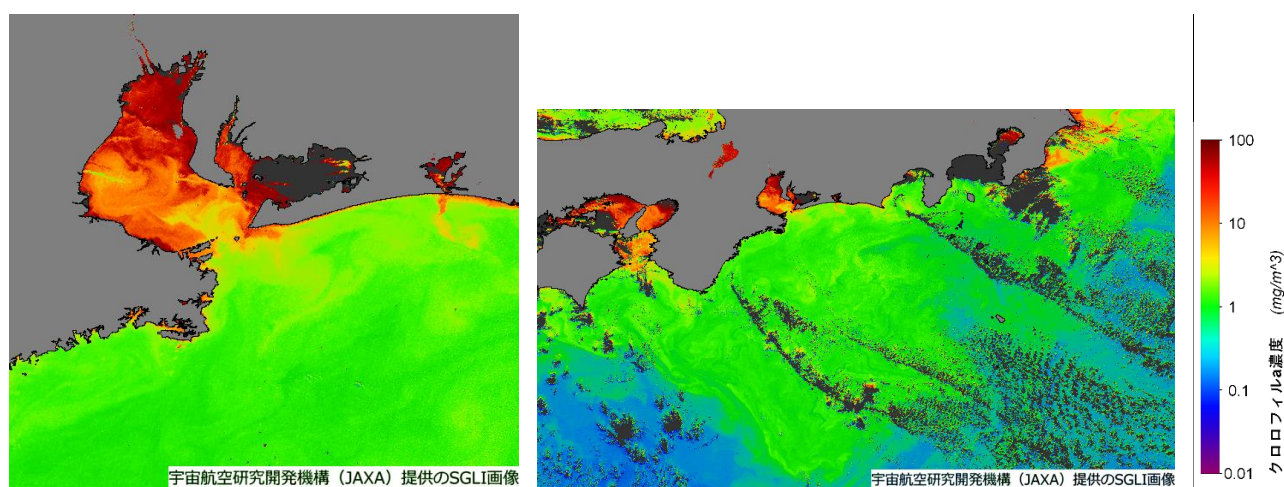
愛知県水産試験場 漁業生産研究所

令和元年 11 月 19 日

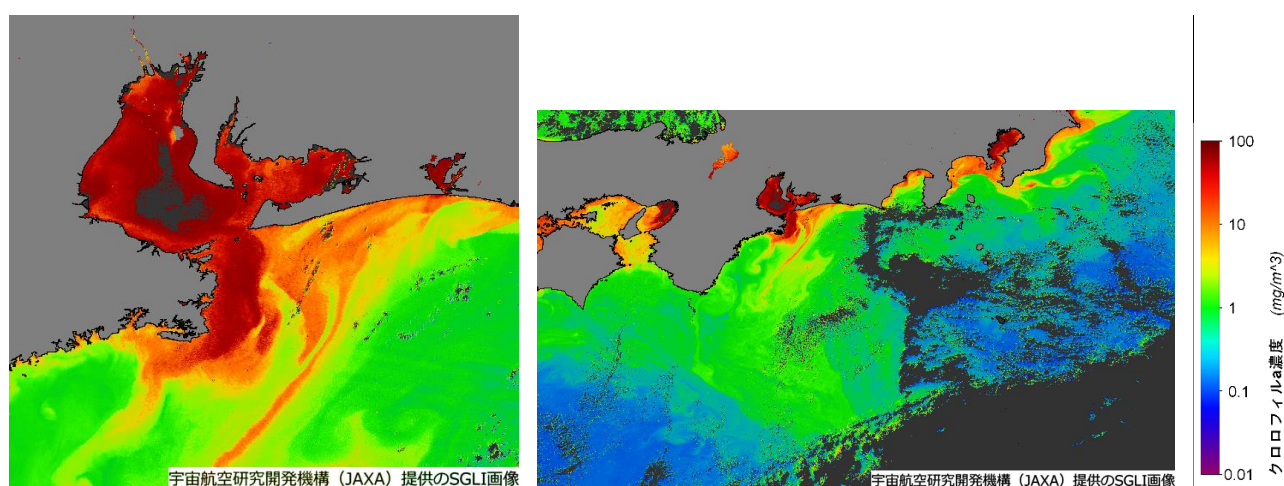
11 月 17 日は、伊勢湾の湾奥で高濃度域が広がっています。渥美外海は気温の低下に伴い、鉛直混合が進んでいるため、夏季に比べて、やや高めとなっています。

11 月 5 日は、石廊崎を北上する黒潮がやや西側に屈曲した影響で、沿岸水が西側（熊野灘）へ流れたと考えられます。

しきさいによるクロロフィル a 濃度分布（11 月 17 日）



しきさいによるクロロフィル a 濃度分布（11 月 5 日）

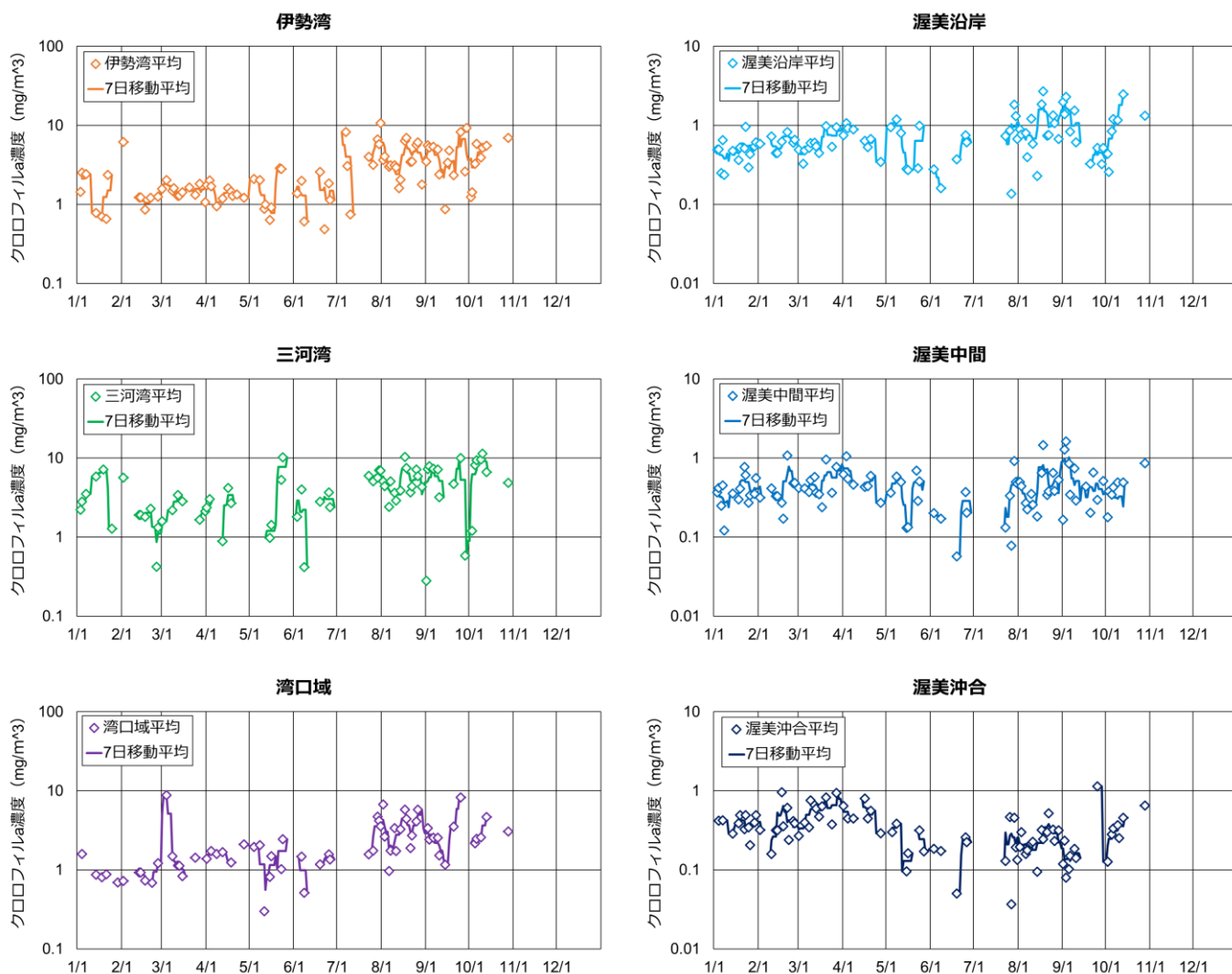


※画像データによるクロロフィル a 濃度は、実際の濃度と異なる場合があります。

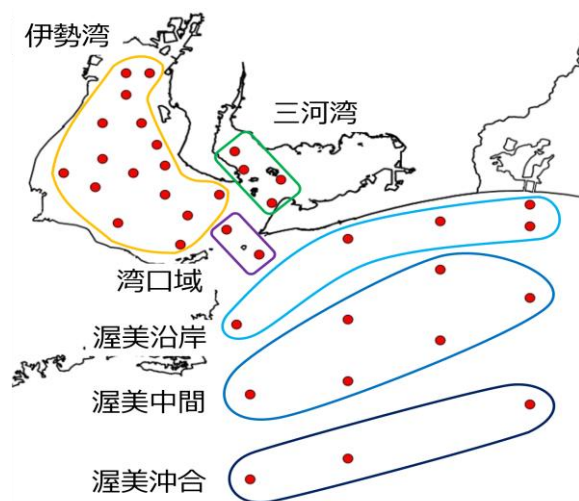
また、詳細図と広域図で内湾域の濃度に誤差が生じることがありますので、目安としてご利用ください。

海況速報（クロロフィル a 濃度の経時変化）

クロロフィル a 濃度の経時変化を見ると、伊勢・三河湾、湾口域、渥美沿岸・中間は 8 月頃から概ね横ばい傾向で、渥美沖合は 9 月以降やや上昇傾向です。



観測衛星「しきさい」に搭載された SGLI センサーから得られた表層クロロフィル a 濃度をモニタリングしています。（令和元年 11 月 17 日までのデータ）



モニタリング地点