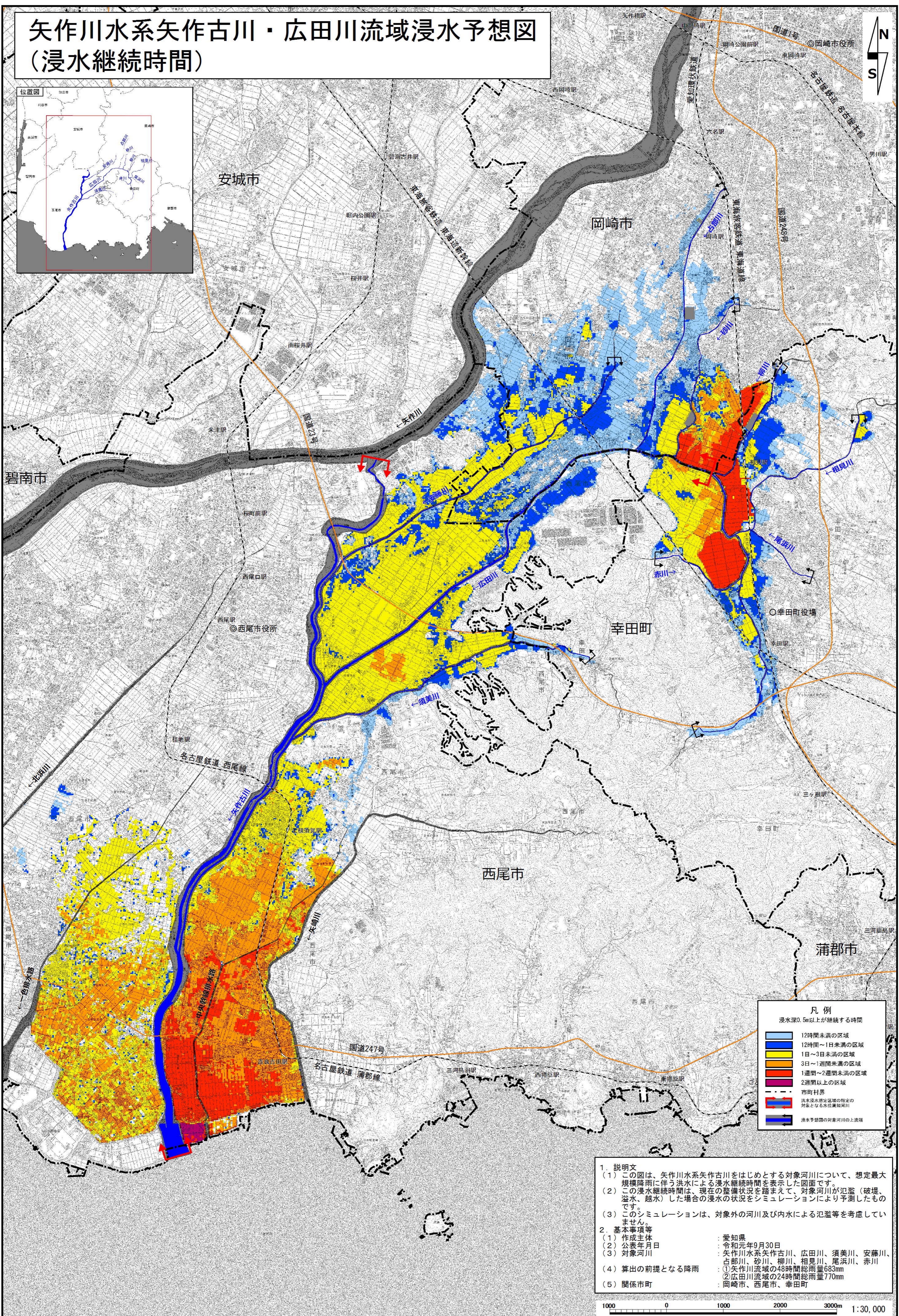
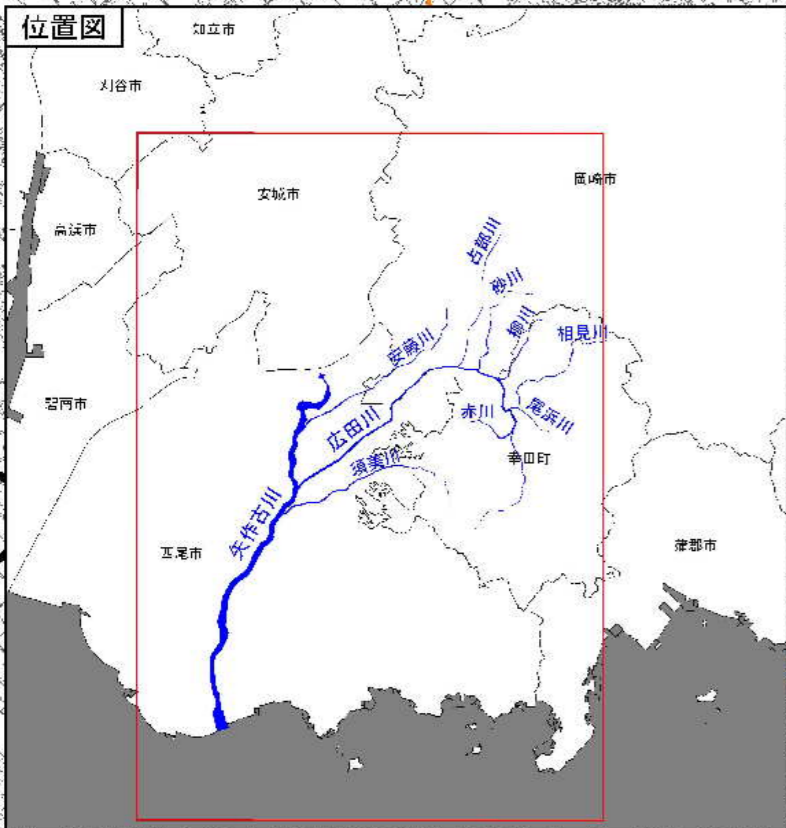


矢作川水系矢作古川・広田川流域浸水予想図 (浸水継続時間)



凡例

浸水深0.5m以上が継続する時間

Light Blue	12時間未満の区域
Yellow	12時間～1日未満の区域
Orange	1日～3日未満の区域
Dark Orange	3日～1週間未満の区域
Red	1週間～2週間未満の区域
Dark Red	2週間以上の区域

--- 市町村界

--- 洪水浸水想定区域の指定の対象となる水位高知照川

--- 洪水予想図の対象河川の上流端

1. 説明文
- この図は、矢作川水系矢作古川をはじめとする対象河川について、想定最大規模降雨に伴う洪水による浸水継続時間を表示した図面です。
 - この浸水継続時間は、現在の整備状況を踏まえて、対象河川が氾濫（破堤、溢水、越水）した場合の浸水の状況をシミュレーションにより予測したものです。
 - このシミュレーションは、対象外の河川及び内水による氾濫等を考慮していません。
2. 基本事項等
- | | |
|----------------|--|
| (1) 作成主体 | : 愛知県 |
| (2) 公表年月日 | : 令和元年9月30日 |
| (3) 対象河川 | : 矢作川水系矢作古川、広田川、須美川、安藤川、古部川、砂川、柳川、相見川、尾浜川、赤川 |
| (4) 算出の前提となる降雨 | : ①矢作川流域の48時間総雨量683mm
②広田川流域の24時間総雨量770mm |
| (5) 関係市町 | : 岡崎市、西尾市、幸田町 |

1000 0 1000 2000 3000m 1:30,000

この成果は、中部技術事務所長の承認を経て、同事務所作成の航空レーザー測量成果（オリジナルデータ、オルソフォトデータ、グリッドデータ）を使用したものです。（承認番号：平成30年12月5日付国部整中環共第24号）
この地図は、国土地理院長の承認を得て、同院発行の電子地形図25000を複製したものである。（承認番号 令元情復、第486号）