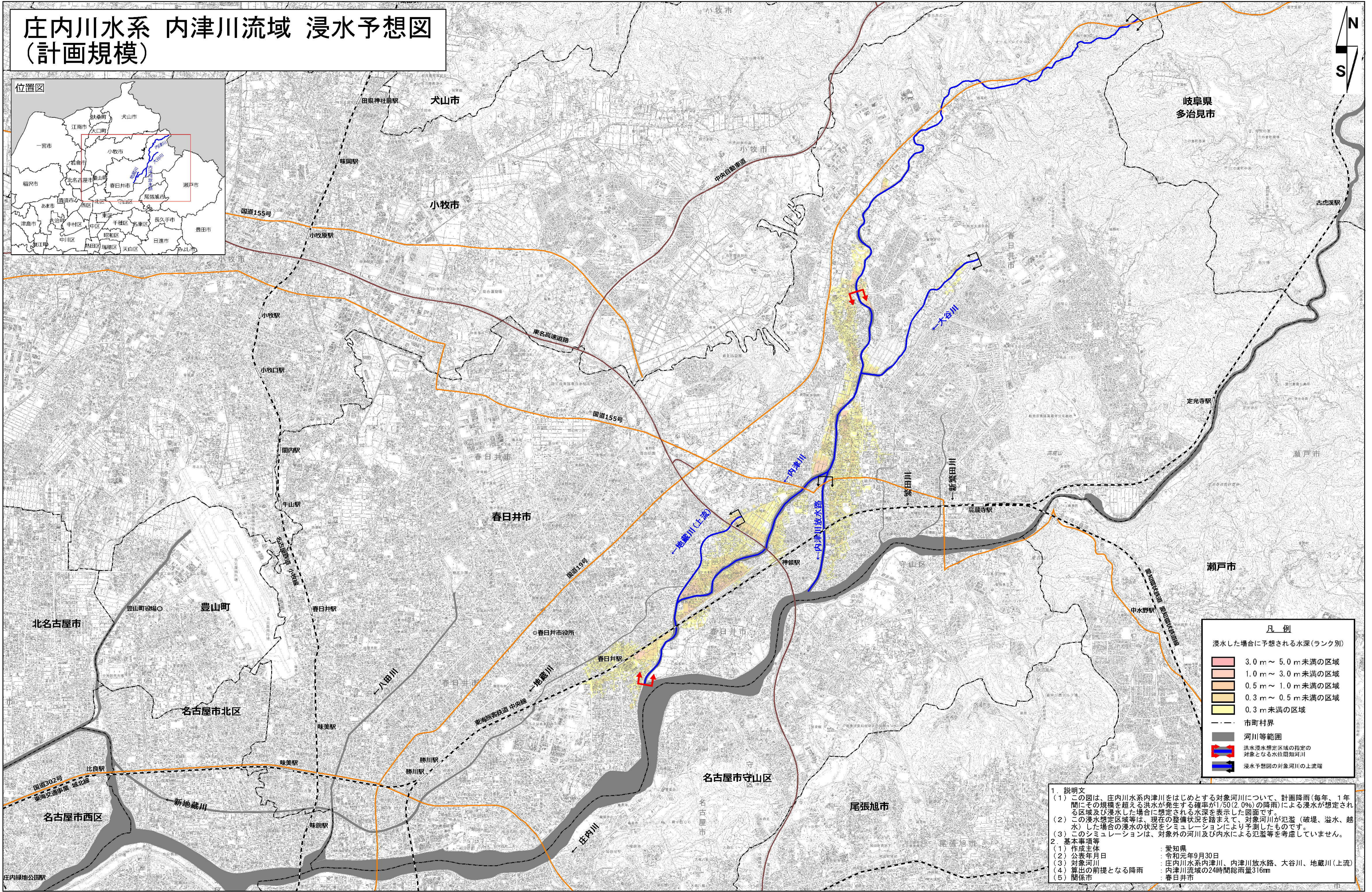
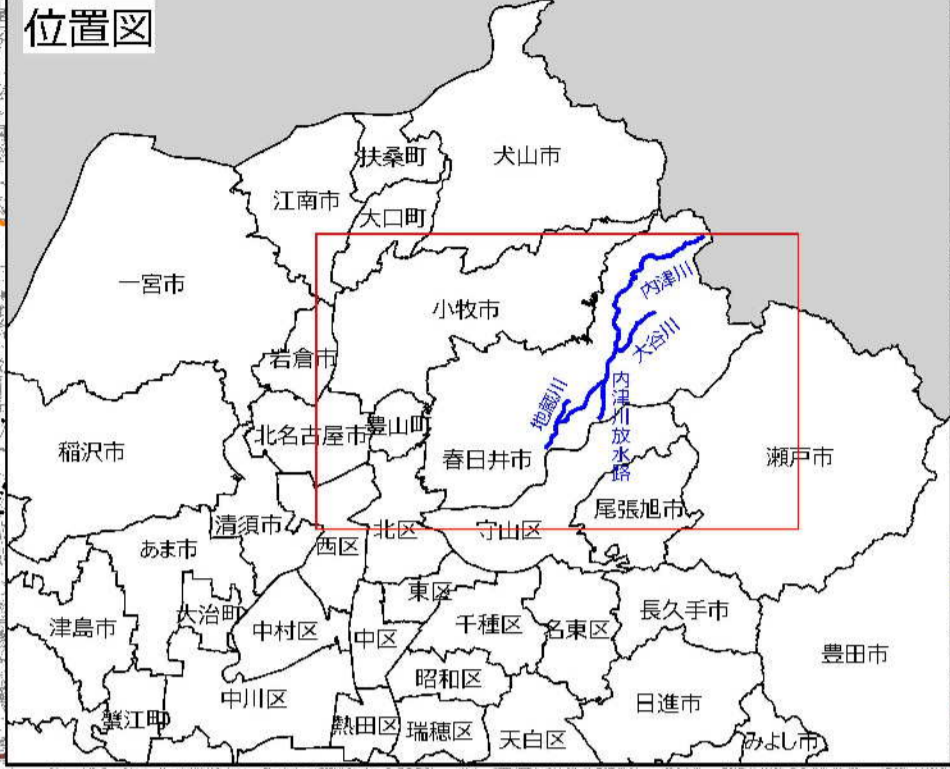


# 庄内川水系 内津川流域 浸水予想図 (計画規模)



凡例

浸水した場合に予想される水深(ランク別)

	3.0 m ~ 5.0 m 未満の区域
	1.0 m ~ 3.0 m 未満の区域
	0.5 m ~ 1.0 m 未満の区域
	0.3 m ~ 0.5 m 未満の区域
	0.3 m 未満の区域
	市町村界
	河川等範囲
	洪水浸水想定区域の指定の対象となる水位同知河川
	浸水予想図の対象河川の上流端

1. 説明文
- この図は、庄内川水系内津川をはじめとする対象河川について、計画降雨(毎年、1年間にその規模を超える洪水が発生する確率が1/50(2.0%)の降雨)による浸水が想定される区域及び浸水した場合に想定される水深を表示した図面です。
  - この浸水想定区域等は、現在の整備状況を踏まえて、対象河川が氾濫(破堤、溢水、越水)した場合の浸水の状況をシミュレーションにより予測したものです。
  - このシミュレーションは、対象外の河川及び内水による氾濫等を考慮していません。
2. 基本事項等
- |                |                             |
|----------------|-----------------------------|
| (1) 作成主体       | 愛知県                         |
| (2) 公表年月日      | 令和元年9月30日                   |
| (3) 対象河川       | 庄内川水系内津川、内津川放水路、大谷川、地藏川(上流) |
| (4) 算出の前提となる降雨 | 内津川流域の24時間総雨量316mm          |
| (5) 関係市        | 春日井市                        |

この成果は、中部技術事務所長の承認を得て、同事務所作成の航空レーザー測量成果(オゾンデータ、マルチデータ、グリッドデータ、クラウドデータ)を使用したものです。(承認番号:平成30年10月1日付国部整中環共第21号)  
 この地図の作成に当たっては、庄内川河川事務所長の承認を得て、同事務所作成の基礎地図情報を使用したものです。(承認番号:平成31年1月7日付国部整庄調第133号)  
 この地図は、国土地理院長の承認を得て、同院発行の電子地形図25000を複製したものである。(承認番号 令元情複、第485号)

