

# 海況速報（クロロフィルa分布）

平成29年4月25日

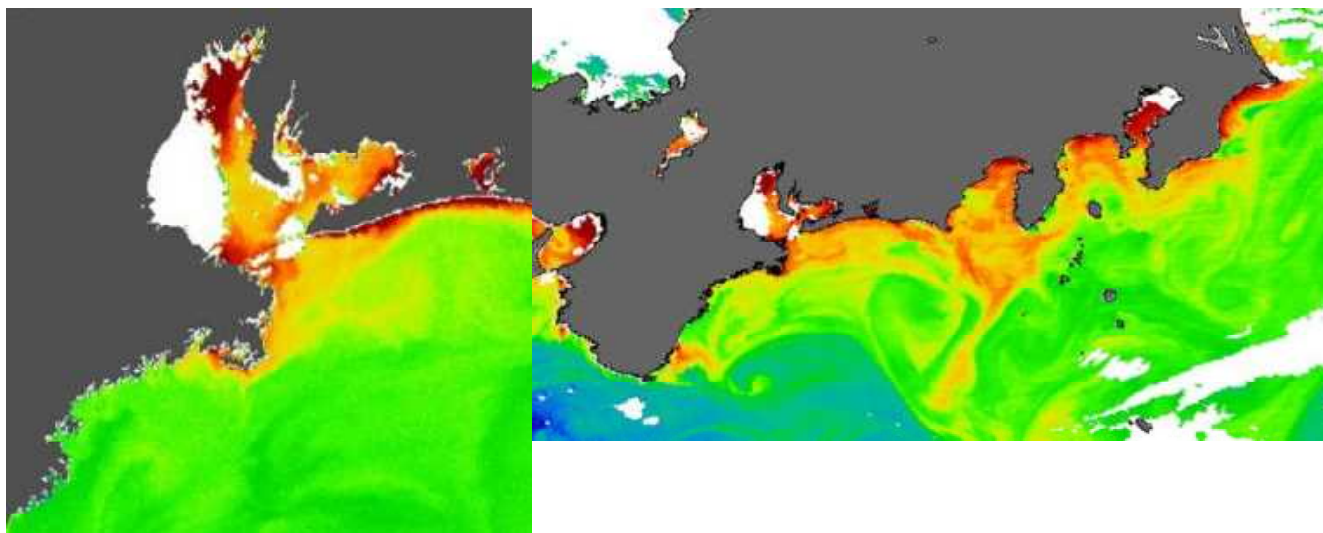
愛知県水産試験場 漁業生産研究所

4月19日の人工衛星クロロフィルa画像を見ると、クロロフィルa濃度は、内湾域では、三河湾東部や伊勢湾湾奥部で高くなっています。広域図を見ると、黒潮内側域では、全体的にクロロフィルa濃度が高くなっており、特に沿岸域で高い模様です。なお、全体に

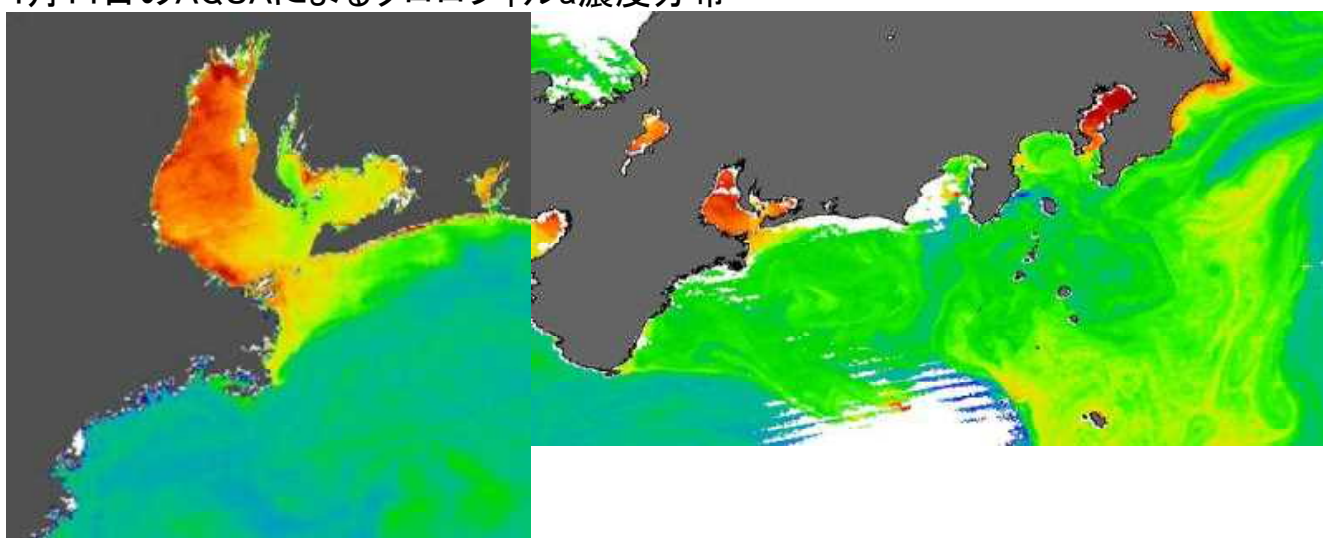
クロロフィルa濃度の変動を見ると、伊勢湾では2月から緩やかに上昇している傾向がみられ、その他の海域では横ばいとなっています。

(宇宙航空研究開発機構(JAXA)／東海大学(TSIC/TRIC)提供のMODIS画像)

## 4月19日のAQUAによるクロロフィルa濃度分布



## 4月14日のAQUAによるクロロフィルa濃度分布



※画像データによるクロロフィルa濃度は、実際の濃度と異なる場合があります。また、詳細図と広域図で内湾域の濃度に誤差が生じることがありますので、目安としてご利用ください。

# 海況速報（クロロフィルa濃度の変動）

平成29年4月25日

愛知県水産試験場 漁業生産研究所

人工衛星 AQUA に搭載された MODIS センサーから得られた表層クロロフィル a 濃度をモニタリングしています（4月19日までのデータ）。

