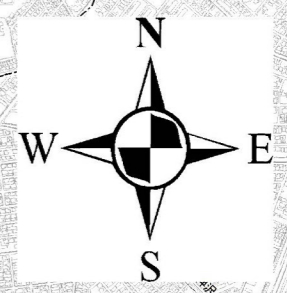
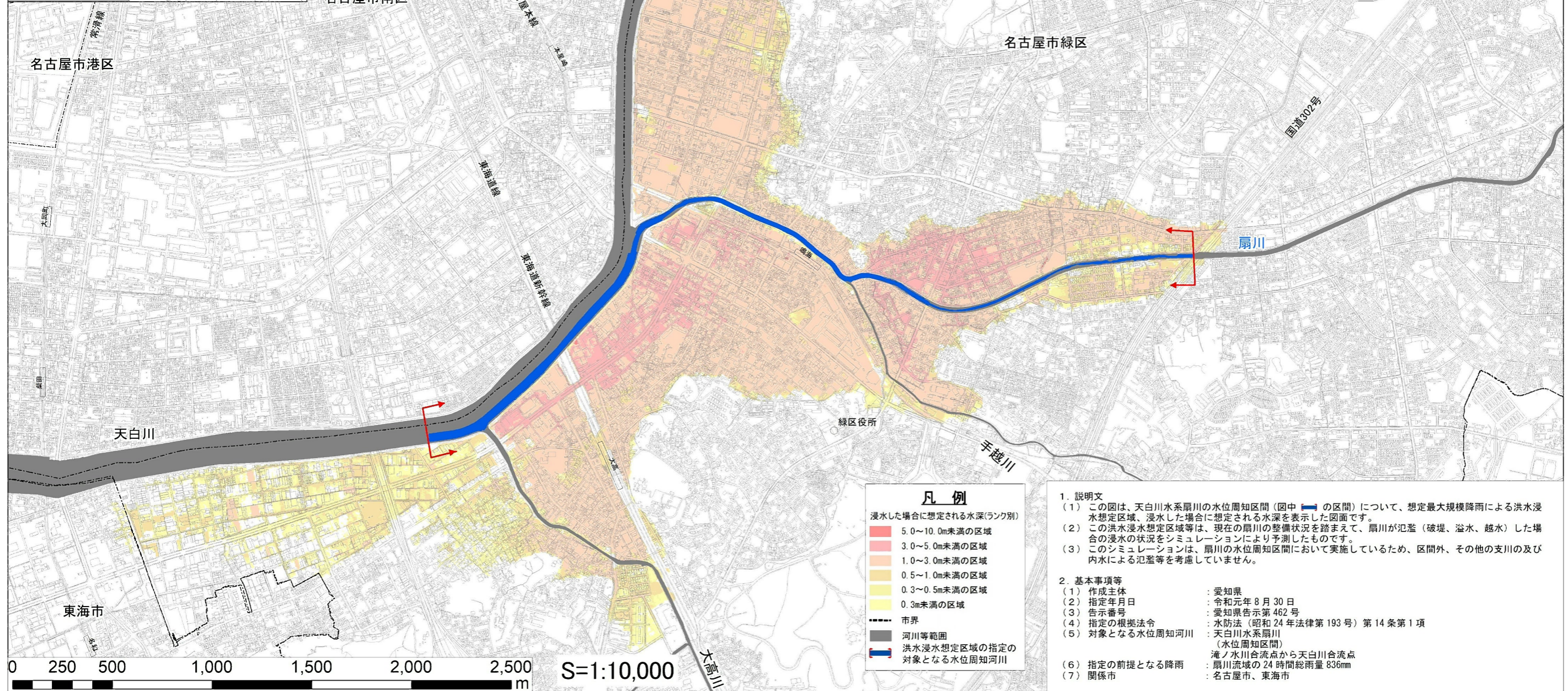
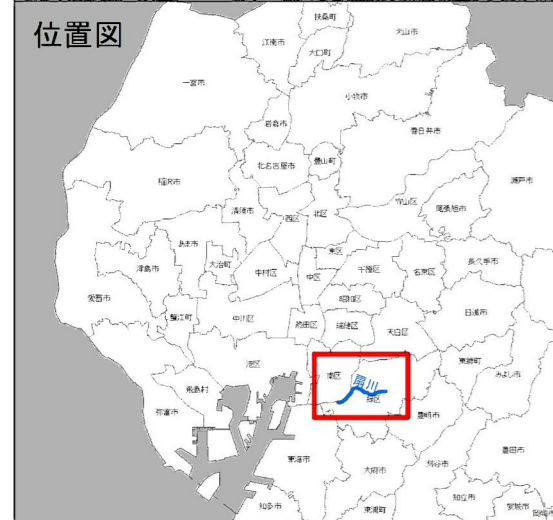


# 天白川水系 扇川 洪水浸水想定区域図 (想定最大規模)



**凡例**

浸水した場合に想定される水深(ランク別)

5.0~10.0m未満の区域
3.0~5.0m未満の区域
1.0~3.0m未満の区域
0.5~1.0m未満の区域
0.3~0.5m未満の区域
0.3m未満の区域

- - - 市界  
 河川等範囲  
 洪水浸水想定区域の指定の対象となる水位周知河川

1. 説明文
- この図は、天白川水系扇川の水位周知区間(図中 扇川 の区間)について、想定最大規模降雨による洪水浸水想定区域、浸水した場合に想定される水深を表示した図面です。
  - この洪水浸水想定区域等は、現在の扇川の整備状況を踏まえて、扇川が氾濫(破堤、溢水、越水)した場合の浸水の状況をシミュレーションにより予測したものです。
  - このシミュレーションは、扇川の水位周知区間において実施しているため、区間外、その他の支川の及び内水による氾濫等を考慮していません。
2. 基本事項等
- |                 |  |
|-----------------|--|
| (1) 作成主体        | : 愛知県                                    |
| (2) 指定年月日       | : 令和元年 8 月 30 日                          |
| (3) 告示番号        | : 愛知県告示第 462 号                           |
| (4) 指定の根拠法令     | : 水防法(昭和 24 年法律第 193 号)第 14 条第 1 項       |
| (5) 対象となる水位周知河川 | : 天白川水系扇川<br>(水位周知区間)<br>滝ノ水川合流点から天白川合流点 |
| (6) 指定の前提となる降雨  | : 扇川流域の 24 時間総雨量 836mm                   |
| (7) 関係市         | : 名古屋市、東海市                               |

この成果は、中部技術事務所長の承認を得て、同事務所作成の航空レーザ測量成果(オリジナルデータ、オルソフォトデータ、グリッドデータ、グラウンドデータ)を使用したものです。(承認番号:平成30年6月11日付国部整中環共第7号)  
 この地図は、国土地理院長の承認を得て、同院発行の電子地形図25000を複製したものである。(承認番号 令元情複、第491号)