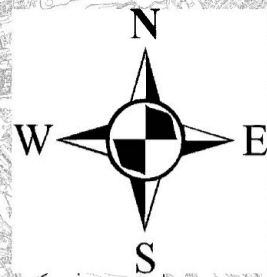
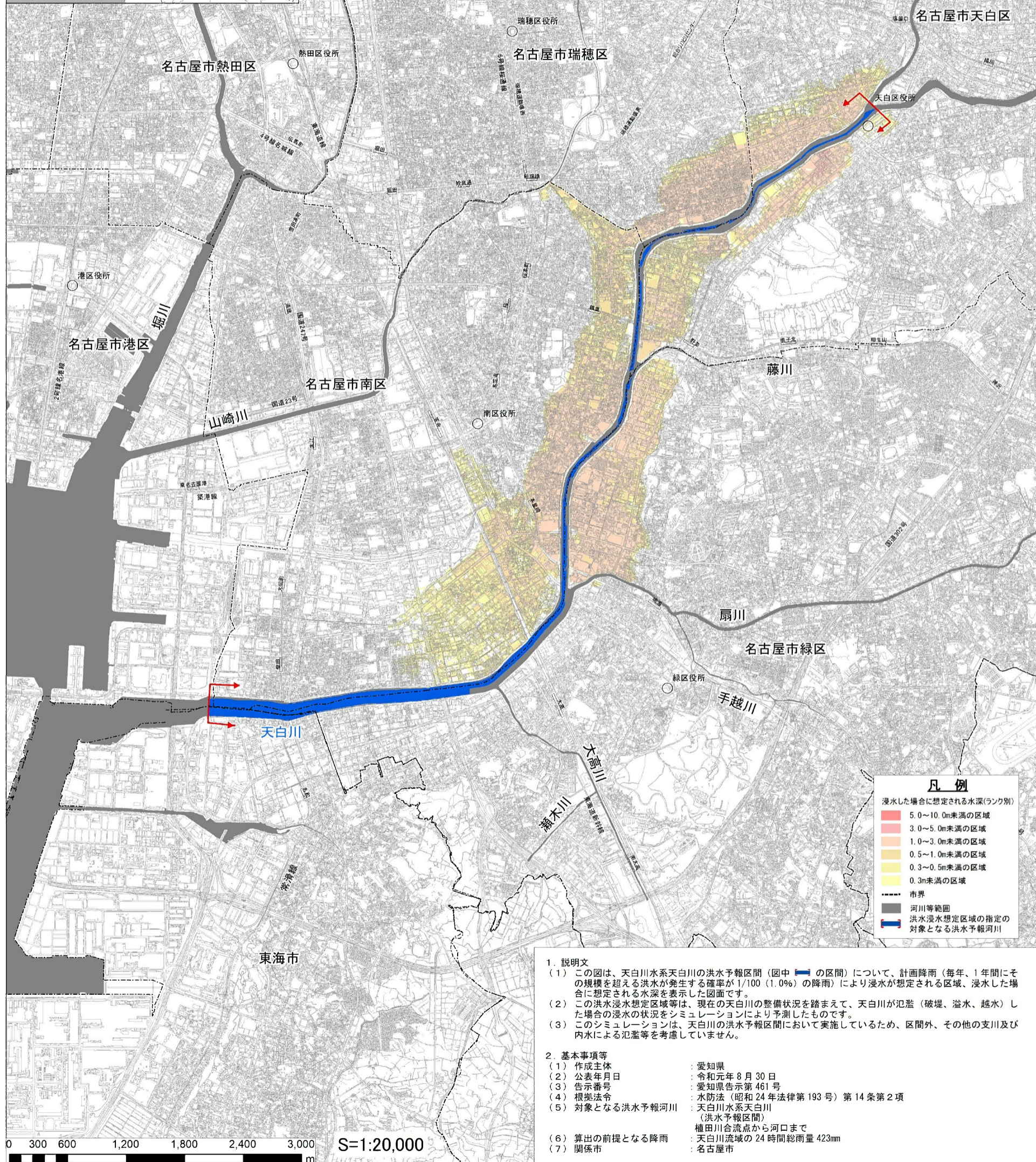
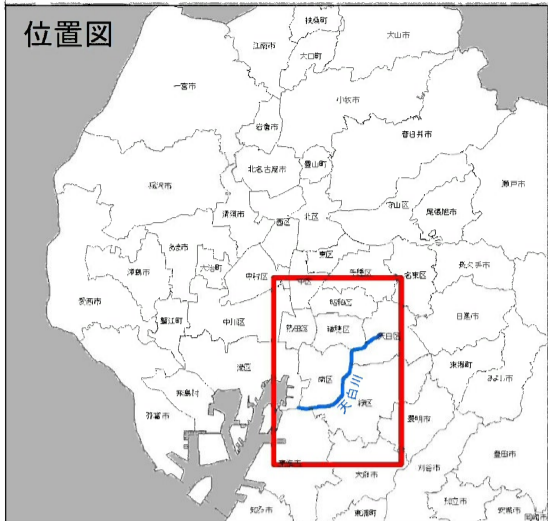


天白川水系 天白川 洪水浸水想定区域図 (計画規模)

名古屋市千種区



位置図



凡例

浸水した場合に想定される水深(ランク別)	
5.0~10.0m未満の区域	赤色
3.0~5.0m未満の区域	オレンジ色
1.0~3.0m未満の区域	黄色
0.5~1.0m未満の区域	淡黄色
0.3~0.5m未満の区域	極めて淡黄色
0.3m未満の区域	最も淡黄色
市界	黒点線
河川等範囲	黒実線
洪水浸水想定区域の指定の対象となる洪水予報河川	青実線

- 1. 説明文**
- この図は、天白川水系天白川の洪水予報区間(图中 青実線の区間)について、計画降雨(毎年、1年間にその規模を超える洪水が発生する確率が1/100(1.0%)の降雨)により浸水が想定される区域、浸水した場合に想定される水深を表示した図面です。
 - この洪水浸水想定区域等は、現在の天白川の整備状況を踏まえて、天白川が氾濫(破堤、溢水、越水)した場合の浸水の状況をシミュレーションにより予測したものです。
 - このシミュレーションは、天白川の洪水予報区間において実施しているため、区間外、その他の支川及び内水による氾濫等を考慮していません。
- 2. 基本事項等**
- | | |
|-----------------|--------------------------------------|
| (1) 作成主体 | : 愛知県 |
| (2) 公表年月日 | : 令和元年8月30日 |
| (3) 告示番号 | : 愛知県告示第461号 |
| (4) 根拠法令 | : 水防法(昭和24年法律第193号)第14条第2項 |
| (5) 対象となる洪水予報河川 | : 天白川水系天白川(洪水予報区間) |
| (6) 算出の前提となる降雨 | : 植田川合流点から河口まで
天白川流域の24時間総雨量423mm |
| (7) 関係市 | : 名古屋市 |

0 300 600 1,200 1,800 2,400 3,000 m S=1:20,000

この成果は、中部技術事務所長の承認を得て、同事務所作成の航空レーザ測量成果(オリジナルデータ、オルソフォトデータ、グリッドデータ、グラウンドデータ)を使用したものです。(承認番号:平成30年6月11日付国部整中環共第7号)
この地図は、国土地理院長の承認を得て、同院発行の電子地形図25000を複製したものである。(承認番号 令元情複、第491号)