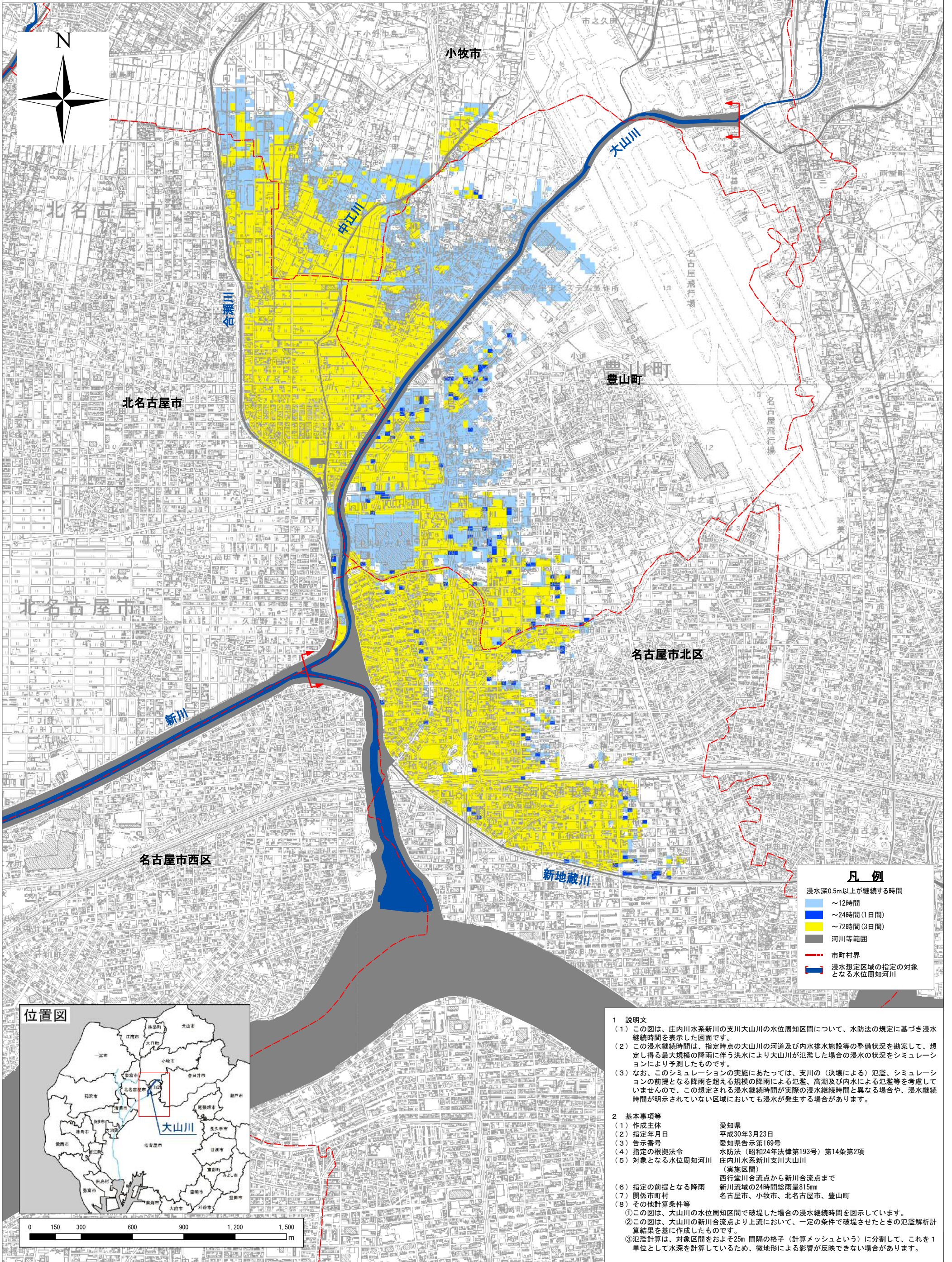


# 庄内川水系 新川(大山川) 洪水浸水想定区域図 (浸水継続時間)



この成果は、中部技術事務所長の承認を得て、同事務所作成の航空レーザー測量成果(オリジナルデータ、オルソフォトデータ、グリッドデータ)を使用したものです。(承認番号:平成28年11月1日付国部整環共第12号)  
この地図は、国土地理院長の承認を得て、同院発行の電子地形図25000を複製したものである。(承認番号 平29情複、第971号)