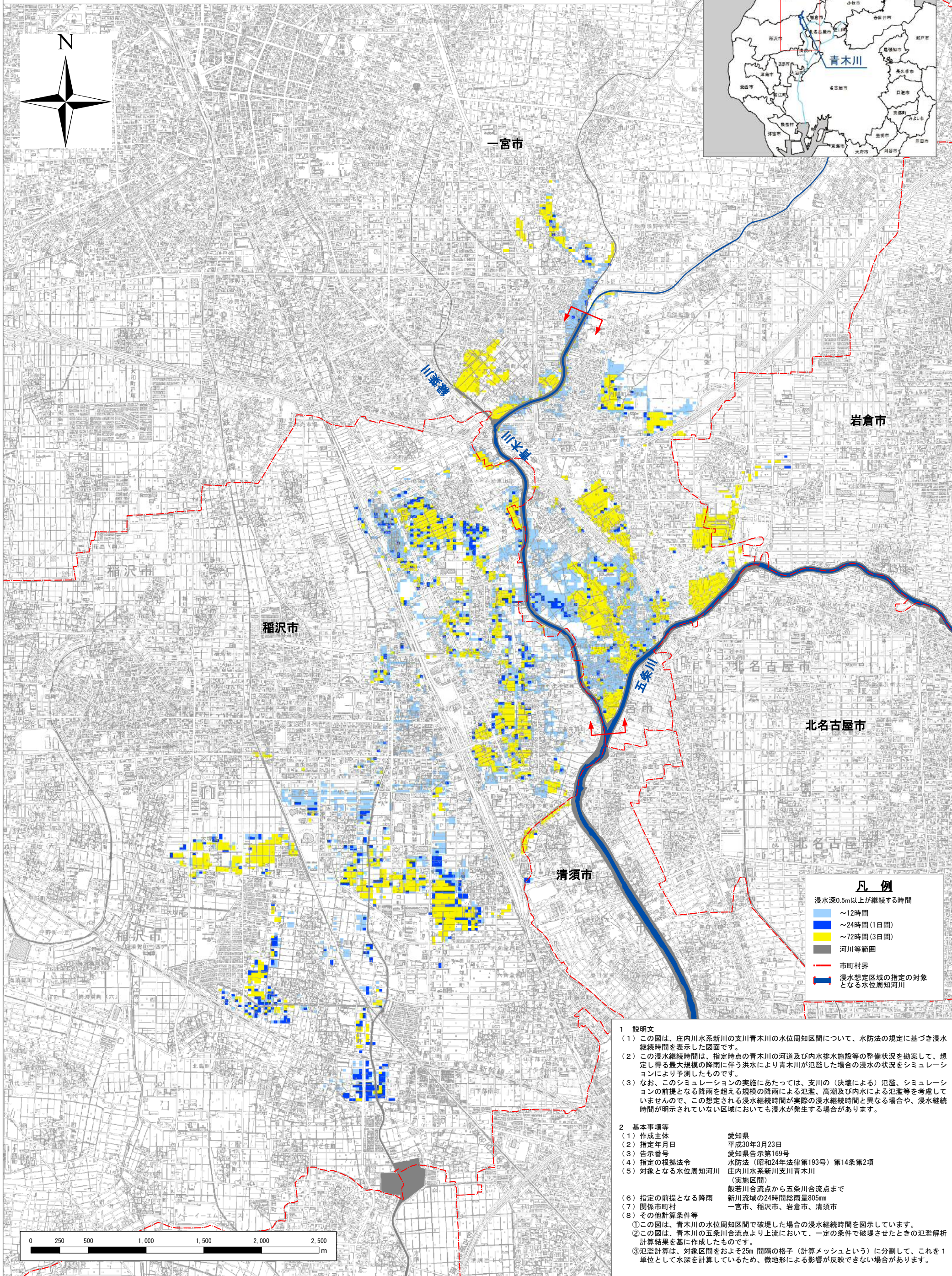
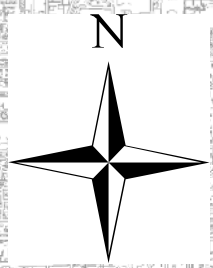


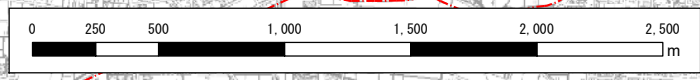
庄内川水系 新川(青木川) 洪水浸水想定区域図 (浸水継続時間)

位置図



凡例	
浸水深0.5m以上が継続する時間	
~12時間	Light Blue
~24時間(1日間)	Yellow
~72時間(3日間)	Dark Blue
河川等範囲	Blue
市町村界	Red Dashed Line
浸水想定区域の指定の対象となる水位周知河川	Blue with Red Arrow

- 1 説明文
- この図は、庄内川水系新川の支川青木川の水位周知区間について、水防法の規定に基づき浸水継続時間を表示した図面です。
 - この浸水継続時間は、指定時点の青木川の河道及び内水排水施設等の整備状況を勘案して、想定し得る最大規模の降雨に伴う洪水により青木川が氾濫した場合の浸水の状況をシミュレーションにより予測したものです。
 - なお、このシミュレーションの実施にあたっては、支川の(決壊による)氾濫、シミュレーションの前提となる降雨を超える規模の降雨による氾濫、高潮及び内水による氾濫等を考慮していませんので、この想定される浸水継続時間が実際の浸水継続時間と異なる場合や、浸水継続時間が明示されていない区域においても浸水が発生する場合があります。
- 2 基本事項等
- | | |
|-----------------|--|
| (1) 作成主体 | 愛知県 |
| (2) 指定年月日 | 平成30年3月23日 |
| (3) 告示番号 | 愛知県告示第169号 |
| (4) 指定の根拠法令 | 水防法(昭和24年法律第193号)第14条第2項 |
| (5) 対象となる水位周知河川 | 庄内川水系新川支川青木川(実施区間)
般若川合流点から五条川合流点まで |
| (6) 指定の前提となる降雨 | 新川流域の24時間総雨量805mm |
| (7) 関係市町村 | 一宮市、稲沢市、岩倉市、清須市 |
| (8) その他計算条件等 | |
- この図は、青木川の水位周知区間で破壊した場合の浸水継続時間を図示しています。
 - この図は、青木川の五条川合流点より上流において、一定の条件で破壊させたときの氾濫解析計算結果を基に作成したものです。
 - 氾濫計算は、対象区間をおよそ25m 間隔の格子(計算メッシュという)に分割して、これを1単位として水深を計算しているため、微地形による影響が反映できない場合があります。



この成果は、中部技術事務所長の承認を得て、同事務所作成の航空レーザー測量成果(オリジナルデータ、オルソフォトデータ、グリッドデータ)を使用したものです。(承認番号:平成28年11月1日付国部整環共第12号)
この地図は、国土地理院長の承認を得て、同院発行の電子地形図25000を複製したものである。(承認番号 平29情複、第971号)