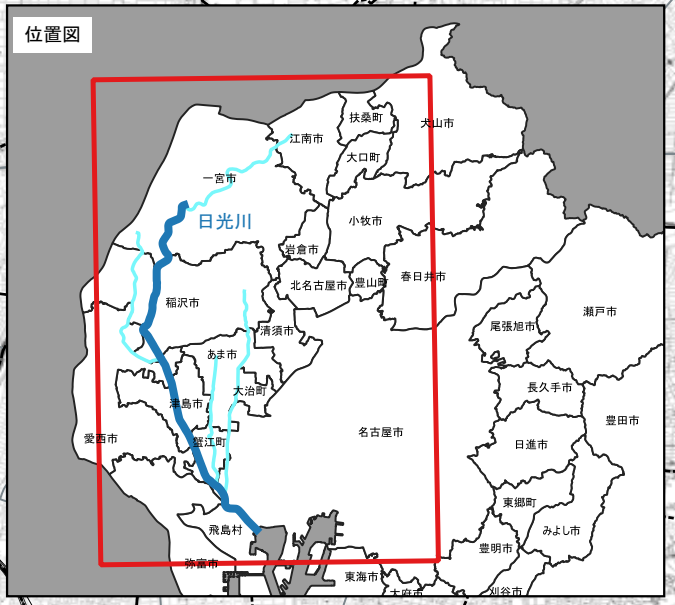
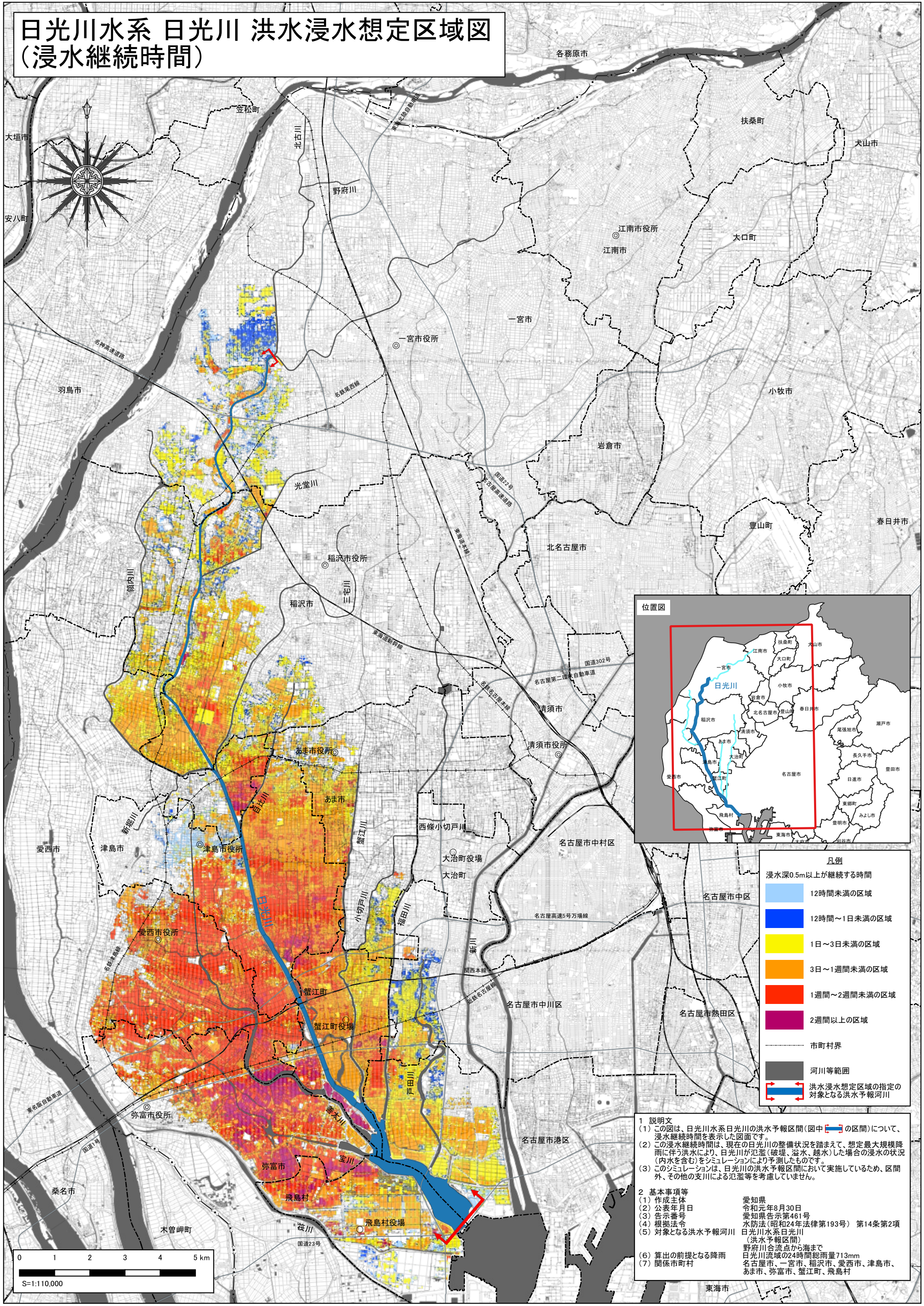


日光川水系 日光川 洪水浸水想定区域図 (浸水継続時間)



凡例

| | |
|-------------------------|-----------------------|
| 浸水深0.5m以上が継続する時間 | |
| 12時間未満の区域 | Light Blue |
| 12時間～1日未満の区域 | Blue |
| 1日～3日未満の区域 | Yellow |
| 3日～1週間未満の区域 | Orange |
| 1週間～2週間未満の区域 | Red |
| 2週間以上の区域 | Purple |
| 市町村界 | Dashed line |
| 河川等範囲 | Thick grey line |
| 洪水浸水想定区域の指定の対象となる洪水予報河川 | Red double-line arrow |

1 説明文
 (1) この図は、日光川水系日光川の洪水予報区間(図中 の区間)について、浸水継続時間を表示した図面です。
 (2) この浸水継続時間は、現在の日光川の整備状況を踏まえて、想定最大規模降雨に伴う洪水により、日光川が氾濫(破壊、溢水、越水)した場合の浸水の状況(内水を含む)をシミュレーションにより予測したものです。
 (3) このシミュレーションは、日光川の洪水予報区間において実施しているため、区間外、その他の支川による氾濫等を考慮していません。

2 基本事項等
 (1) 作成主体 愛知県
 (2) 公表年月日 令和元年8月30日
 (3) 告示番号 愛知県告示第461号
 (4) 根拠法令 水防法(昭和24年法律第193号) 第14条第2項
 (5) 対象となる洪水予報河川 日光川水系日光川(洪水予報区間)
 野府川合流点から海まで
 日光川流域の24時間総雨量713mm
 (6) 算出の前提となる降雨 名古屋市長久手町、稲沢市、津島市、あま市、弥富市、蟹江町、飛鳥村
 (7) 関係市町村 愛知県 名古屋市中区、名古屋市中川区、名古屋市中村区、名古屋市長久手町、稲沢市、津島市、あま市、弥富市、蟹江町、飛鳥村

