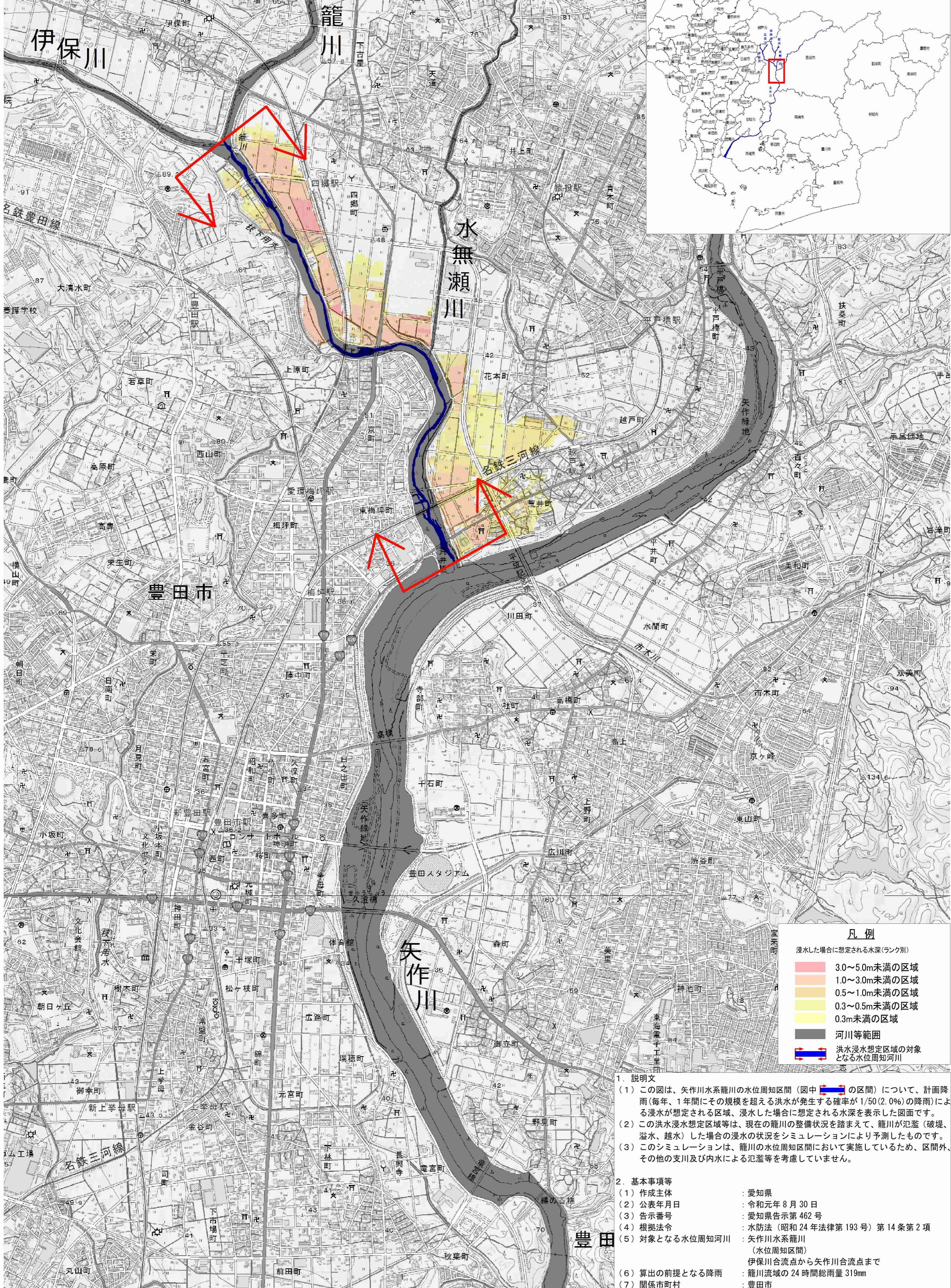


# 矢作川水系 籠川 洪水浸水想定区域図 (計画規模)



**凡例**

浸水した場合に想定される水深(ランク別)

<span style="display:inline-block; width:15px; height:15px; background-color:red; border:1px solid black;"></span>	3.0~5.0m未満の区域
<span style="display:inline-block; width:15px; height:15px; background-color:orange; border:1px solid black;"></span>	1.0~3.0m未満の区域
<span style="display:inline-block; width:15px; height:15px; background-color:yellow; border:1px solid black;"></span>	0.5~1.0m未満の区域
<span style="display:inline-block; width:15px; height:15px; background-color:lightyellow; border:1px solid black;"></span>	0.3~0.5m未満の区域
<span style="display:inline-block; width:15px; height:15px; background-color:gray; border:1px solid black;"></span>	河川等範囲
<span style="display:inline-block; width:15px; height:15px; border:2px solid red;"></span>	洪水浸水想定区域の対象となる水位周知河川

- 1. 説明文**
- この図は、矢作川水系籠川の水位周知区間(図中   の区間)について、計画降雨(毎年、1年間にその規模を超える洪水が発生する確率が1/50(2.0%)の降雨)による浸水が想定される区域、浸水した場合に想定される水深を表示した図面です。
  - この洪水浸水想定区域等は、現在の籠川の整備状況を踏まえて、籠川が氾濫(破壊、溢水、越水)した場合の浸水の状況をシミュレーションにより予測したものです。
  - このシミュレーションは、籠川の水位周知区間において実施しているため、区間外、その他の支川及び内水による氾濫等を考慮していません。
- 2. 基本事項等**
- |                 |   |
|-----------------|---|
| (1) 作成主体        | : 愛知県                                     |
| (2) 公表年月日       | : 令和元年 8 月 30 日                           |
| (3) 告示番号        | : 愛知県告示第 462 号                            |
| (4) 根拠法令        | : 水防法(昭和 24 年法律第 193 号) 第 14 条第 2 項       |
| (5) 対象となる水位周知河川 | : 矢作川水系籠川<br>(水位周知区間)<br>伊保川合流点から矢作川合流点まで |
| (6) 算出の前提となる降雨  | : 籠川流域の 24 時間総雨量 319mm                    |
| (7) 関係市町村       | : 豊田市                                     |

「この成果は、中部技術事務所長の承認を得て、同事務所作成の航空レーザー測量成果(オリジナルデータ、オルソフォトデータ、グリッドデータ)を使用したものです。(承認番号:平成30年12月5日付国部整中環共第24号)」

「この地図は、国土地理院長の承認を得て、同院発行の電子地形図25000を複製したものである。(承認番号 令元情複、第277号)」

