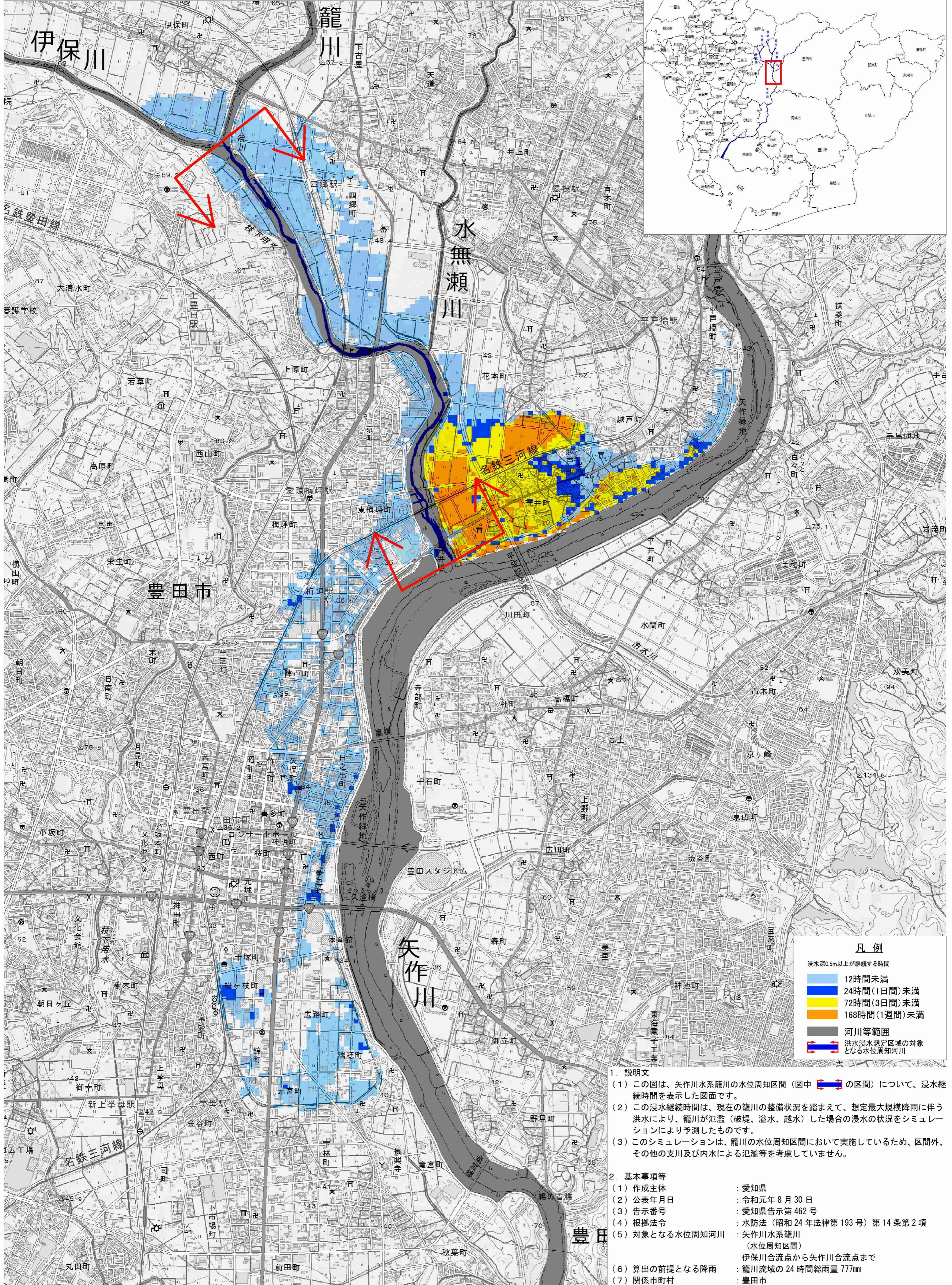
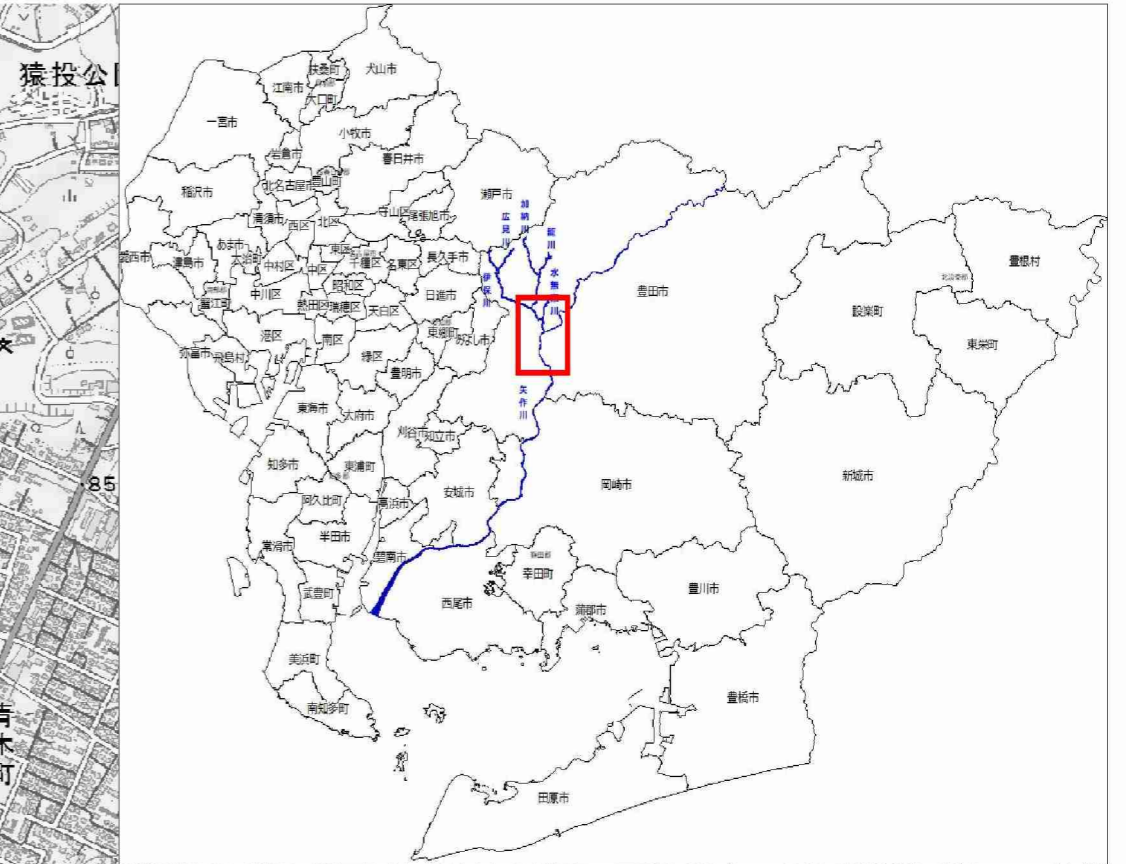


矢作川水系 籠川 洪水浸水想定区域図 (浸水継続時間)

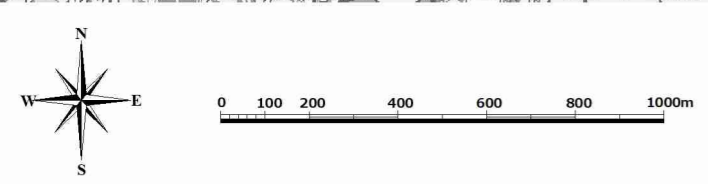


凡例

浸水深0.5m以上が継続する時間

- 12時間未満
- 24時間(1日間)未満
- 72時間(3日間)未満
- 168時間(1週間)未満
- 河川等範囲
- 洪水浸水想定区域の対象となる水位周知河川

- 1. 説明文**
- (1) この図は、矢作川水系籠川の水位周知区間(図中 の区間)について、浸水継続時間を表示した図面です。
 - (2) この浸水継続時間は、現在の籠川の整備状況を踏まえて、想定最大規模降雨に伴う洪水により、籠川が氾濫(破堤、溢水、越水)した場合の浸水の状況をシミュレーションにより予測したものです。
 - (3) このシミュレーションは、籠川の水位周知区間において実施しているため、区間外、その他の支川及び内水による氾濫等を考慮していません。
- 2. 基本事項等**
- | | |
|-----------------|---|
| (1) 作成主体 | : 愛知県 |
| (2) 公表年月日 | : 令和元年 8 月 30 日 |
| (3) 告示番号 | : 愛知県告示第 462 号 |
| (4) 根拠法令 | : 水防法(昭和 24 年法律第 193 号)第 14 条第 2 項 |
| (5) 対象となる水位周知河川 | : 矢作川水系籠川
(水位周知区間)
伊保川合流点から矢作川合流点まで |
| (6) 算出の前提となる降雨 | : 籠川流域の 24 時間総雨量 777mm |
| (7) 関係市町村 | : 豊田市 |



「この成果は、中部技術事務所長の承認を得て、同事務所作成の航空レーザー測量成果(オリジナルデータ、オルソフォトデータ、グリッドデータ)を使用したものです。(承認番号:平成30年12月5日付国部整中環共第24号)」

「この地図は、国土地理院長の承認を得て、同院発行の電子地形図25000を複製したものである。(承認番号 令元情複、第277号)」