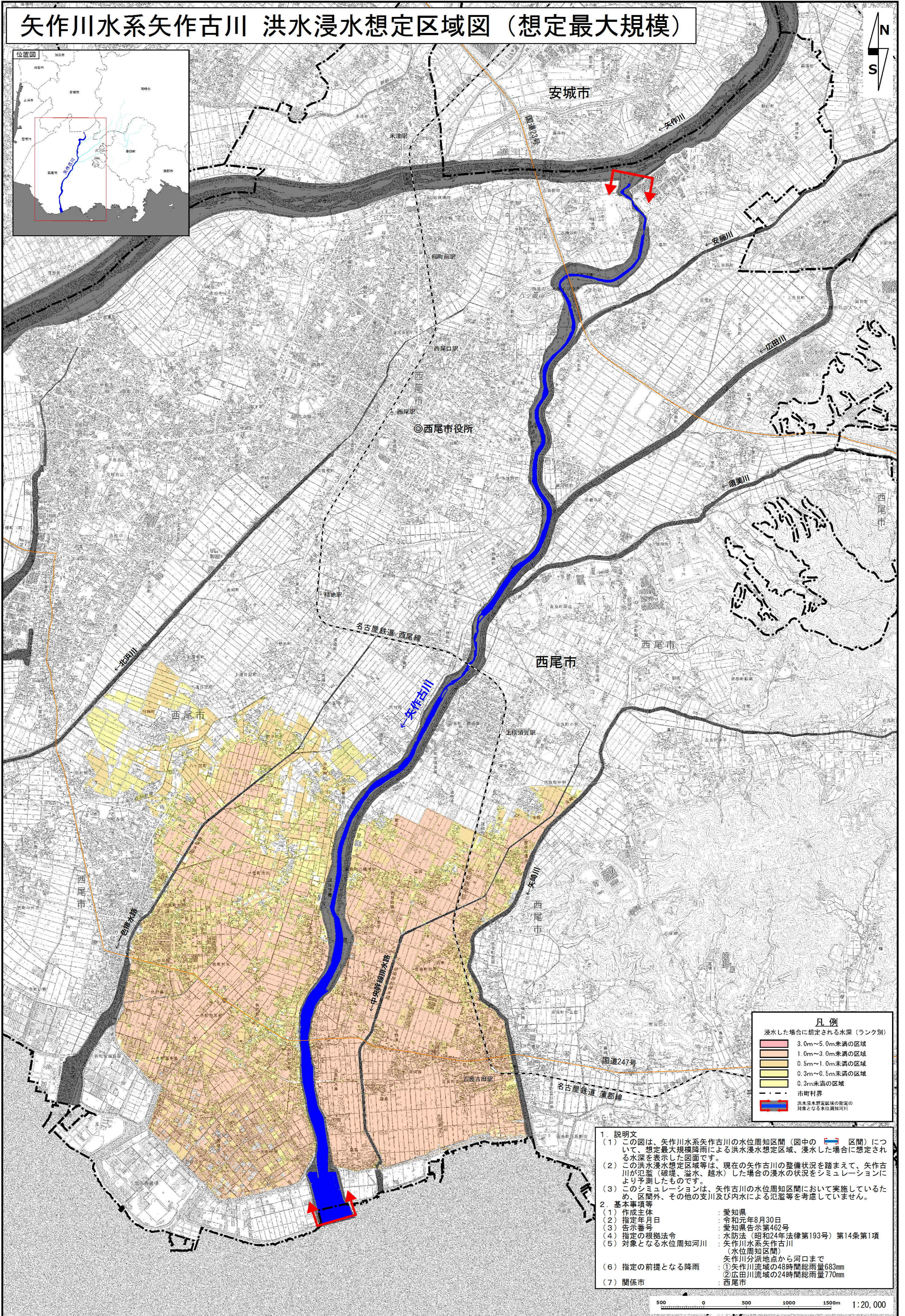
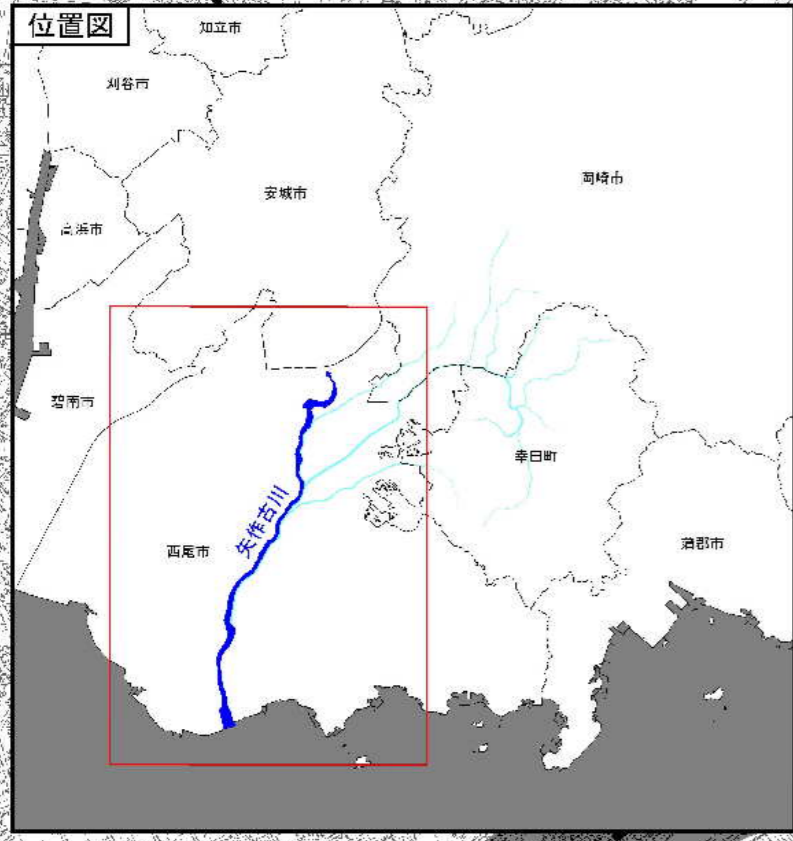


矢作川水系矢作古川 洪水浸水想定区域図（想定最大規模）



凡例

浸水した場合に想定される水深（ランク別）

3.0m～5.0m未満の区域
1.0m～3.0m未満の区域
0.5m～1.0m未満の区域
0.3m～0.5m未満の区域
0.3m未満の区域

市町村界

洪水浸水想定区域の指定の対象となる水位周知河川

- 1. 説明文**
- この図は、矢作川水系矢作古川の水位周知区間（図中の 区間）について、想定最大規模降雨による洪水浸水想定区域、浸水した場合に想定される水深を表示した図面です。
 - この洪水浸水想定区域等は、現在の矢作古川の整備状況を踏まえて、矢作古川が氾濫（破堤、溢水、越水）した場合の浸水の状況をシミュレーションにより予測したものです。
 - このシミュレーションは、矢作古川の水位周知区間において実施しているため、区間外、その他の支川及び内水による氾濫等を考慮していません。
- 2. 基本事項等**
- | | |
|-----------------|--------------------------|
| (1) 作成主体 | 愛知県 |
| (2) 指定年月日 | 令和元年8月30日 |
| (3) 告示番号 | 愛知県告示第462号 |
| (4) 指定の根拠法令 | 水防法（昭和24年法律第193号）第14条第1項 |
| (5) 対象となる水位周知河川 | 矢作川水系矢作古川（水位周知区間） |
- (6) 指定の前提となる降雨
 ① 矢作川流域の48時間総雨量683mm
 ② 広田川流域の24時間総雨量770mm
- (7) 関係市
 西尾市

500 0 500 1000 1500m 1:20,000

この成果は、中部技術事務所長の承認を経て、同事務所作成の航空レーザー測量成果（オリジナルデータ、オルソフォトデータ、グリッドデータ）を使用したものです。（承認番号：平成30年12月5日付国部整中環共第24号）
 この地図は、国土地理院長の承認を得て、同院発行の電子地形図25000を複製したものである。（承認番号 令元情復、第486号）