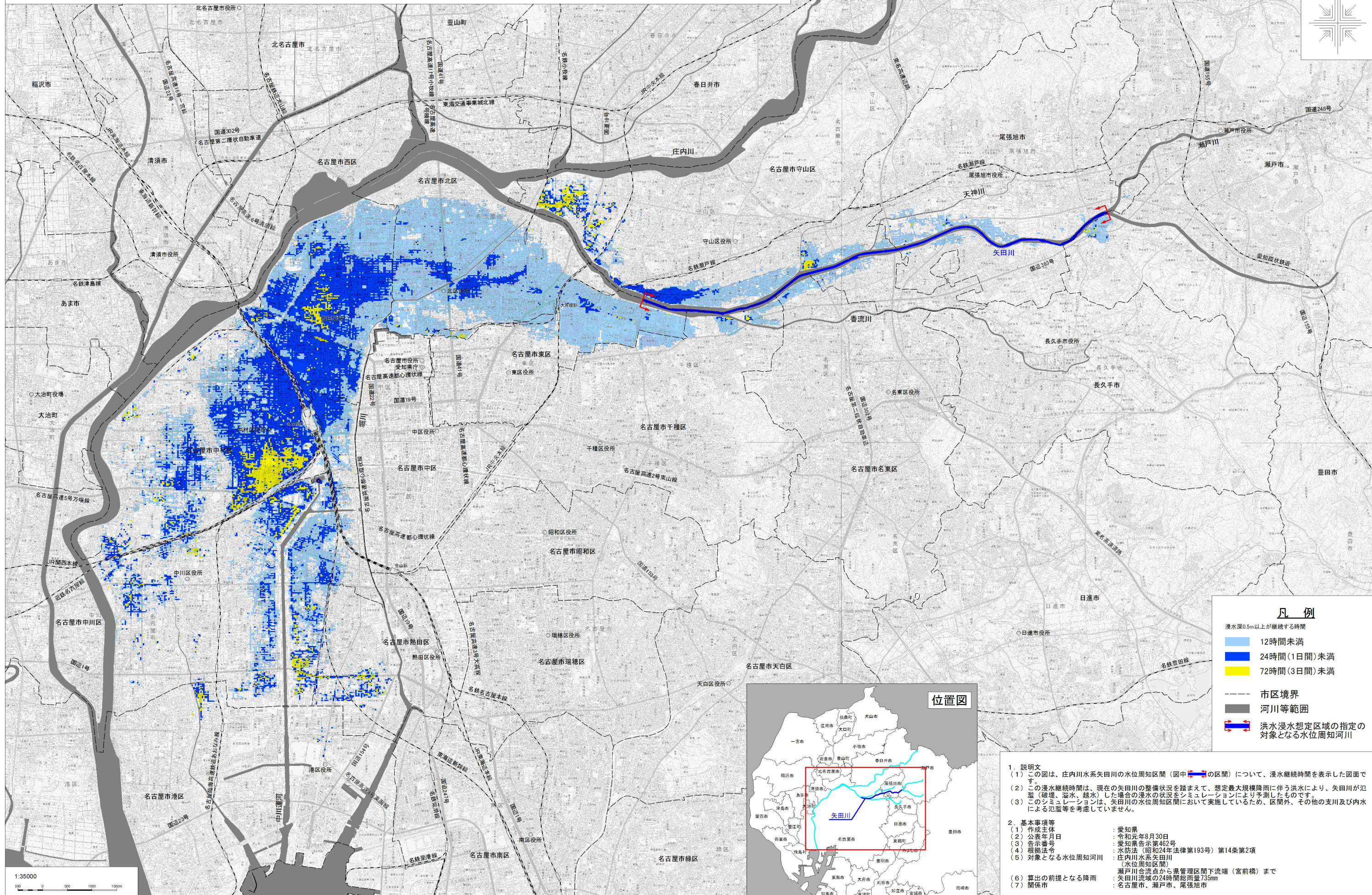
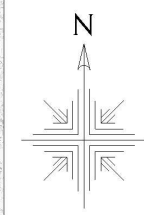


庄内川水系 矢田川 洪水浸水想定区域図(浸水継続時間)



凡例

浸水深0.5m以上が継続する時間

- 12時間未満
- 24時間(1日間)未満
- 72時間(3日間)未満

--- 市区境界

— 河川等範囲

— 洪水浸水想定区域の指定の対象となる水位周知河川



1. 説明文
 - (1) この図は、庄内川水系矢田川の水位周知区間(図中—の区間)について、浸水継続時間を表示した図面です。
 - (2) この浸水継続時間は、現在の矢田川の整備状況を踏まえて、想定最大規模降雨に伴う洪水により、矢田川が氾濫(破壊、溢水、越水)した場合の浸水の状況をシミュレーションにより予測したものです。
 - (3) このシミュレーションは、矢田川の水位周知区間において実施しているため、区間外、その他の支川及び内水による氾濫等を考慮していません。
2. 基本事項等

(1) 作成主体	: 愛知県
(2) 公表年月日	: 令和元年8月30日
(3) 告示番号	: 愛知県告示第462号
(4) 根拠法令	: 水防法(昭和24年法律第193号)第14条第2項
(5) 対象となる水位周知河川	: 庄内川水系矢田川(水位周知区間)
(6) 算出の前提となる降雨	: 瀬戸川合流点から県管理区間下流端(宮前橋)まで 矢田川流域の24時間総雨量735mm
(7) 関係市	: 名古屋市、瀬戸市、尾張旭市

1:35000

0 500 1000 1500m

「この地図は、国土地理院長の承認を得て、同院発行の電子地形図25000を複製したものである。(承認番号 平30情復、第1174号)」