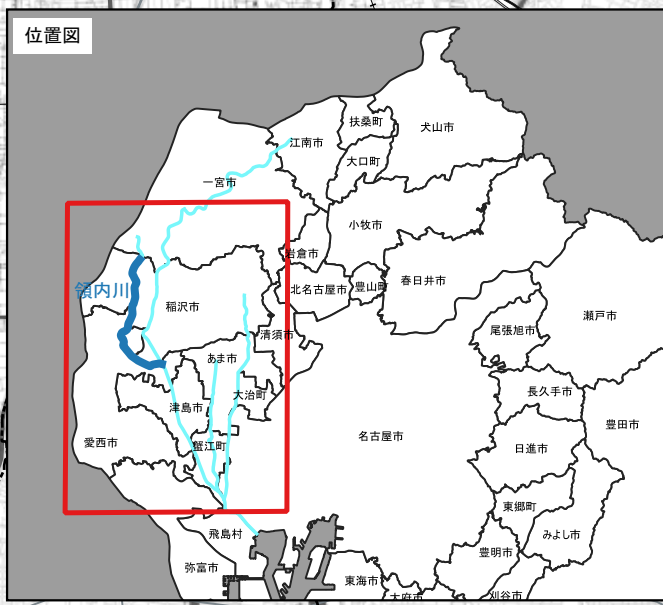
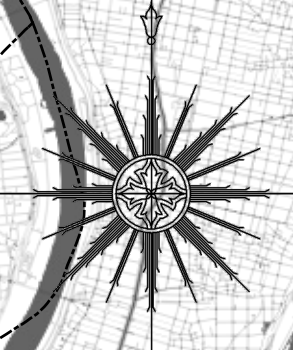
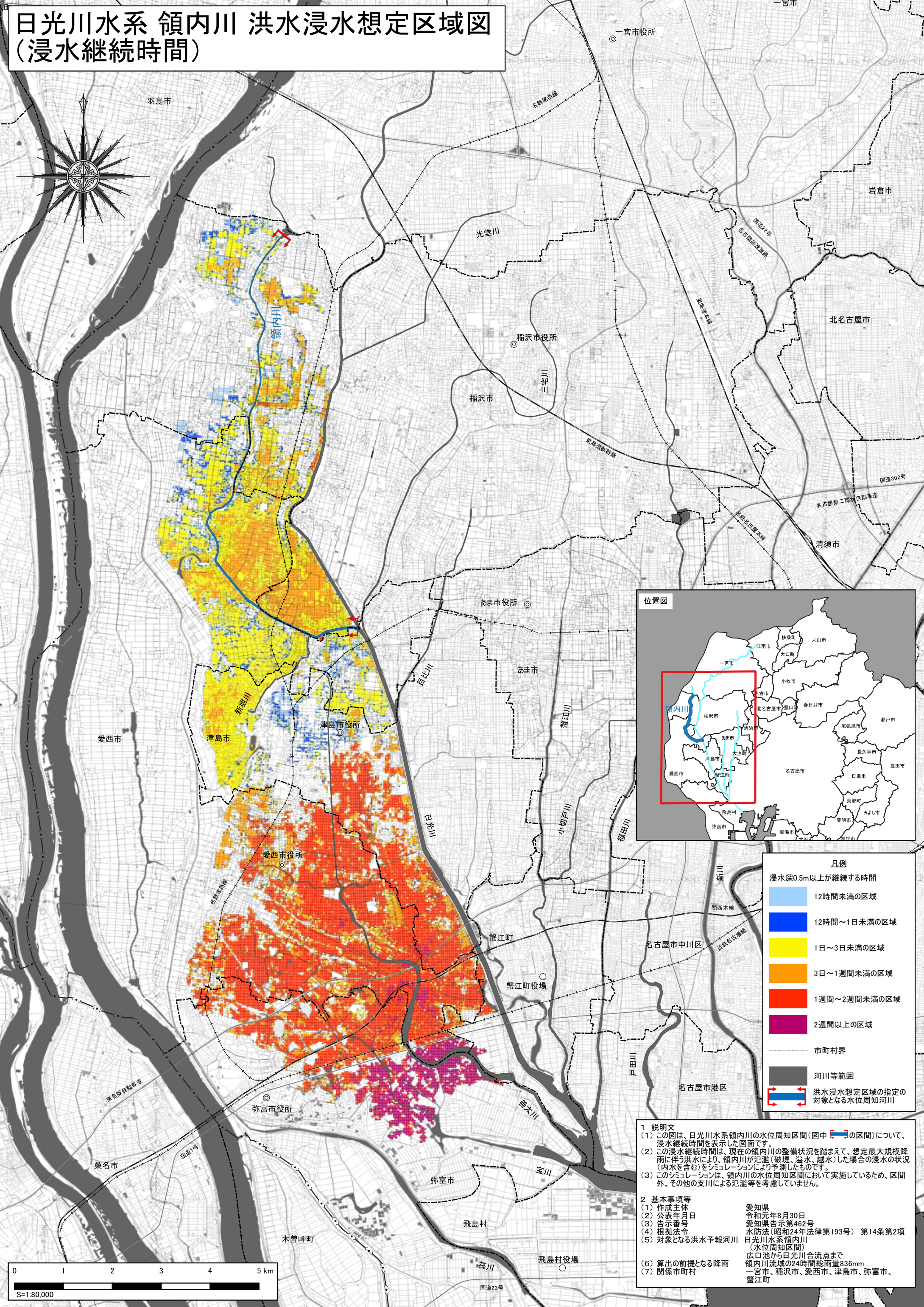


# 日光川水系 領内川 洪水浸水想定区域図 (浸水継続時間)



**凡例**

浸水深0.5m以上が継続する時間

- 12時間未満の区域
- 12時間～1日未満の区域
- 1日～3日未満の区域
- 3日～1週間未満の区域
- 1週間～2週間未満の区域
- 2週間以上の区域
- 市町村界
- 河川等範囲
- 洪水浸水想定区域の指定の対象となる水位周知河川

**1 説明文**

(1) この図は、日光川水系領内川の水位周知区間(図中 の区間)について、浸水継続時間を表示した図面です。

(2) この浸水継続時間は、現在の領内川の整備状況を踏まえて、想定最大規模降雨に伴う洪水により、領内川が氾濫(破壊、溢水、越水)した場合の浸水の状況(内水を含む)をシミュレーションにより予測したものです。

(3) このシミュレーションは、領内川の水位周知区間において実施しているため、区間外、その他の支川による氾濫等を考慮していません。

**2 基本事項等**

(1) 作成主体 愛知県  
 (2) 公表年月日 令和元年8月30日  
 (3) 告示番号 愛知県告示第462号  
 (4) 根拠法令 水防法(昭和24年法律第193号) 第14条第2項  
 (5) 対象となる洪水予報河川 日光川水系領内川(水位周知区間)  
 広口池から日光川合流点まで  
 領内川流域の24時間総雨量836mm  
 一宮市、稲沢市、愛西市、津島市、弥富市、蟹江町

