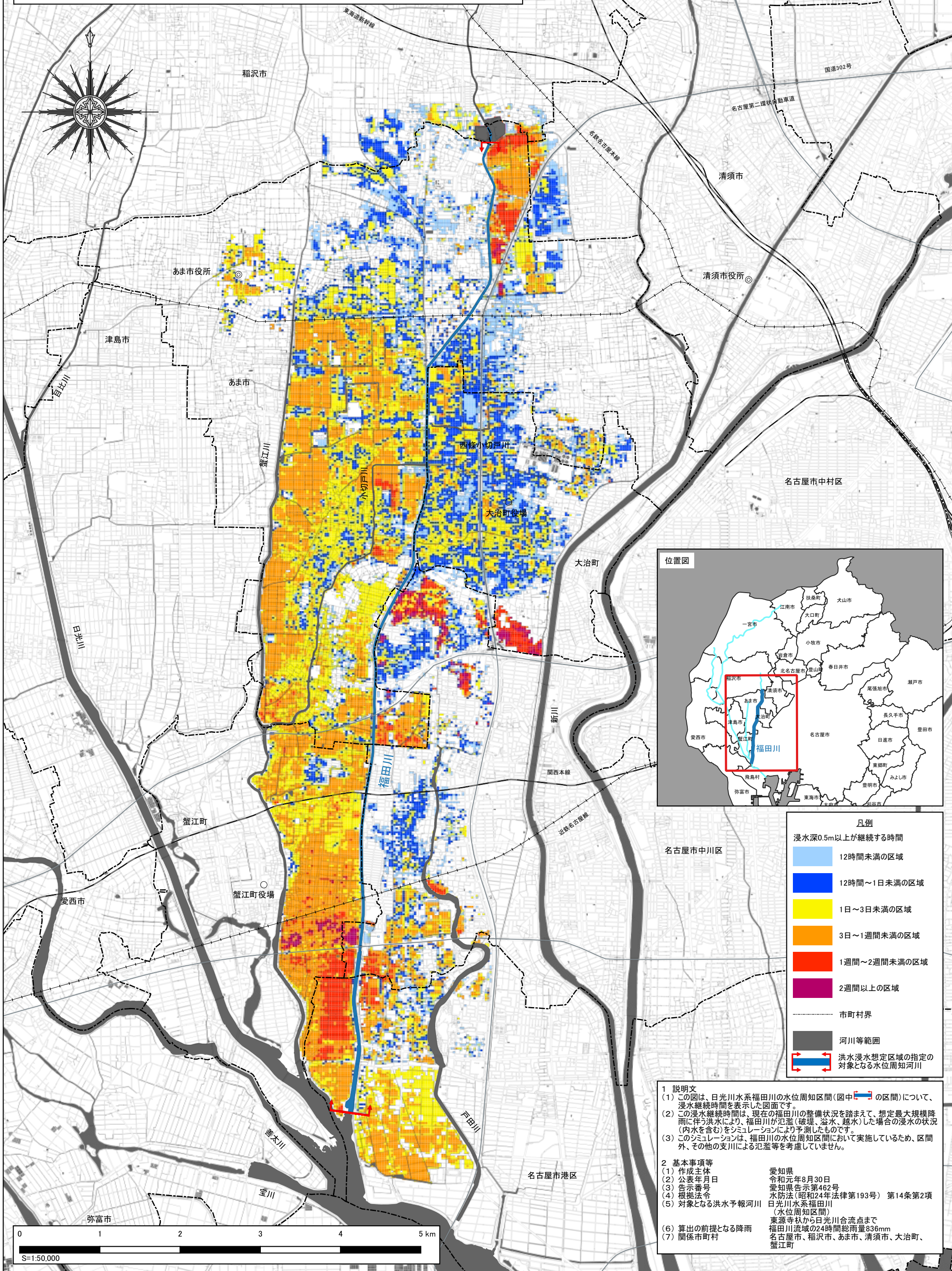


# 日光川水系 福田川 洪水浸水想定区域図 (浸水継続時間)



**凡例**

浸水深0.5m以上が継続する時間

Light Blue	12時間未満の区域
Blue	12時間～1日未満の区域
Yellow	1日～3日未満の区域
Orange	3日～1週間未満の区域
Red	1週間～2週間未満の区域
Purple	2週間以上の区域
Dashed line	市町村界
Grey area	河川等範囲
Red double arrow	洪水浸水想定区域の指定の対象となる水位周知河川

**1 説明文**

(1) この図は、日光川水系福田川の水位周知区間(図中 $\rightleftarrows$ の区間)について、浸水継続時間を表示した図面です。

(2) この浸水継続時間は、現在の福田川の整備状況を踏まえて、想定最大規模降雨に伴う洪水により、福田川が氾濫(破壊、溢水、越水)した場合の浸水の状況(内水を含む)をシミュレーションにより予測したものです。

(3) このシミュレーションは、福田川の水位周知区間において実施しているため、区間外、その他の支川による氾濫等を考慮していません。

**2 基本事項等**

(1) 作成主体 愛知県  
 (2) 公表年月日 令和元年8月30日  
 (3) 告示番号 愛知県告示第462号  
 (4) 根拠法令 水防法(昭和24年法律第193号) 第14条第2項  
 (5) 対象となる洪水予報河川 日光川水系福田川(水位周知区間) 東源寺から日光川合流点まで 福田川流域の24時間総雨量836mm  
 (6) 算出の前提となる降雨 名古屋市の降雨  
 (7) 関係市町村 名古屋市、稲沢市、あま市、清須市、大治町、蟹江町

