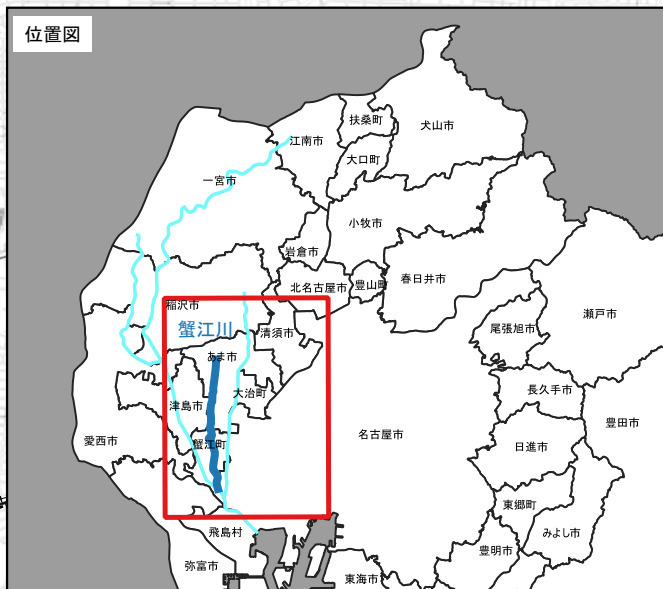
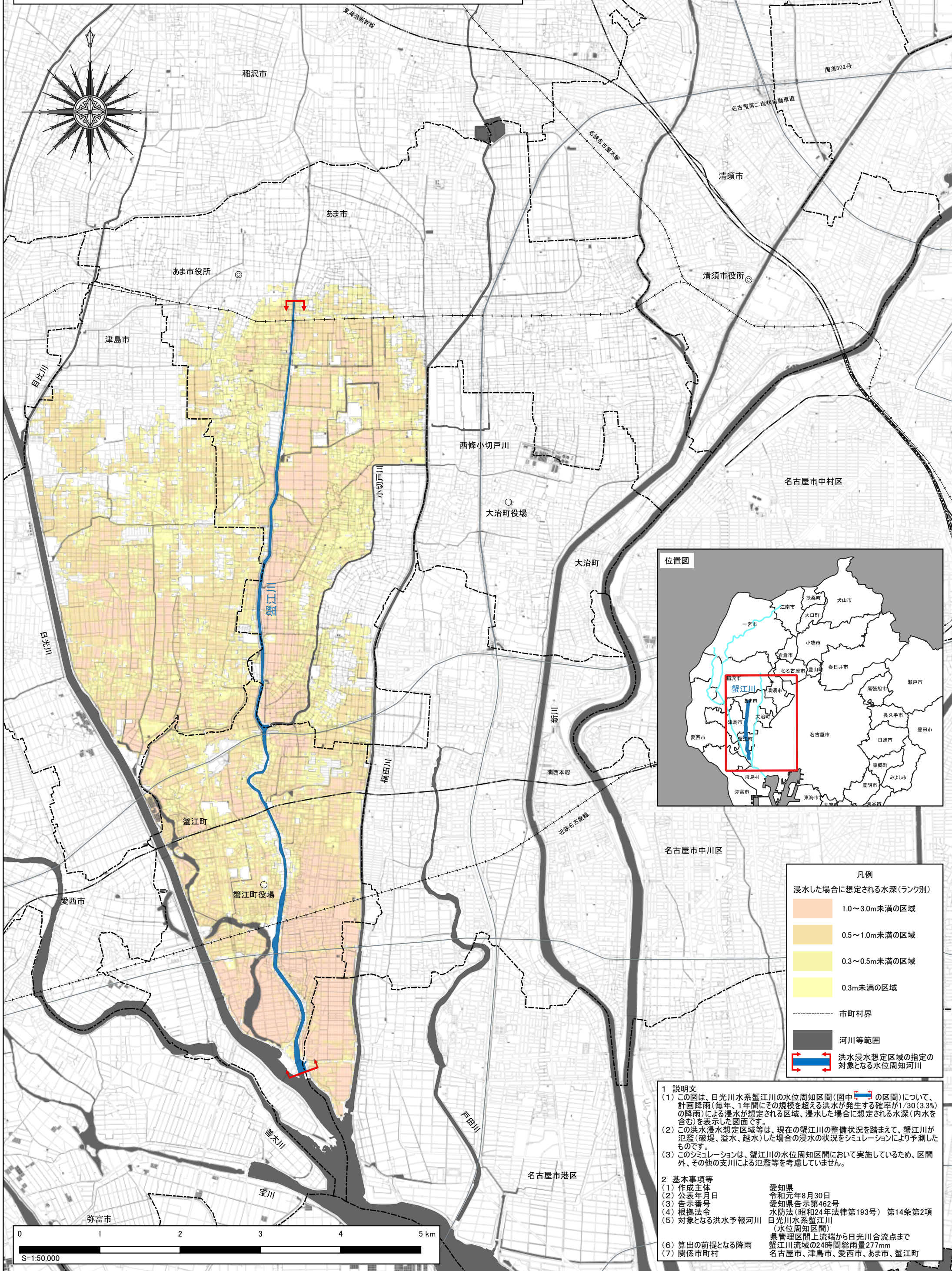


日光川水系 蟹江川 洪水浸水想定区域図 (計画規模)



凡例

浸水した場合に想定される水深(ランク別)
1.0~3.0m未満の区域
0.5~1.0m未満の区域
0.3~0.5m未満の区域
0.3m未満の区域
市町村界
河川等範囲
洪水浸水想定区域の指定の対象となる水位周知河川

1 説明文
 (1) この図は、日光川水系蟹江川の水位周知区間(図中 の区間)について、計画降雨(毎年、1年間にその規模を超える洪水が発生する確率が1/30(3.3%)の降雨)による浸水が想定される区域、浸水した場合に想定される水深(内水を含む)を表示した図面です。
 (2) この洪水浸水想定区域等は、現在の蟹江川の整備状況を踏まえて、蟹江川が氾濫(破壊、溢水、越水)した場合の浸水の状況をシミュレーションにより予測したものです。
 (3) このシミュレーションは、蟹江川の水位周知区間において実施しているため、区間外、その他の支川による氾濫等を考慮していません。

2 基本事項等
 (1) 作成主体 愛知県
 (2) 公表年月日 令和元年8月30日
 (3) 告示番号 愛知県告示第462号
 (4) 根拠法令 水防法(昭和24年法律第193号) 第14条第2項
 (5) 対象となる洪水予報河川 日光川水系蟹江川(水位周知区間)
 県管理区間上流端から日光川合流点まで
 蟹江川流域の24時間総雨量277mm
 (6) 算出の前提となる降雨 名古屋市、津島市、愛西市、あま市、蟹江町
 (7) 関係市町村