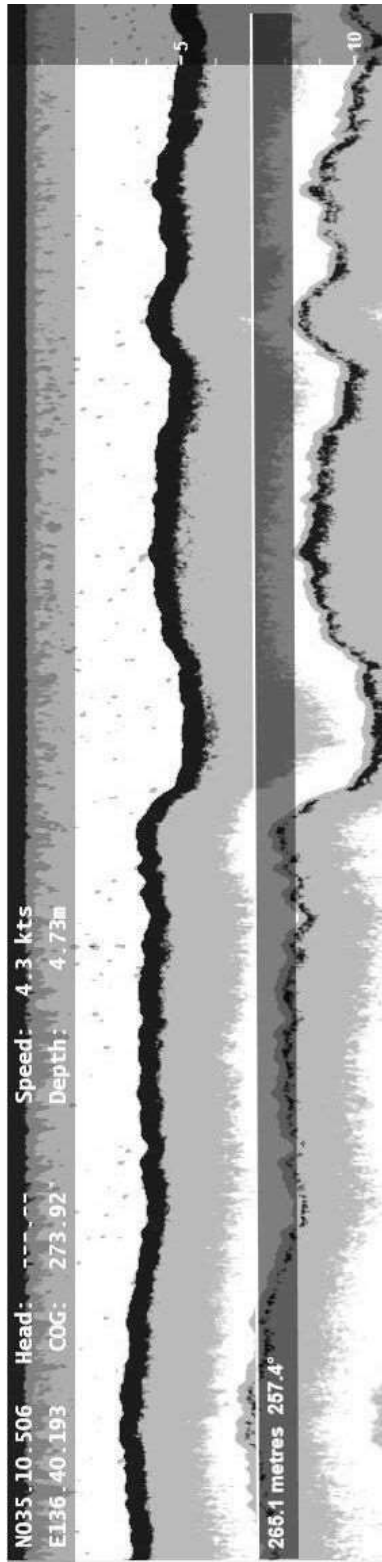
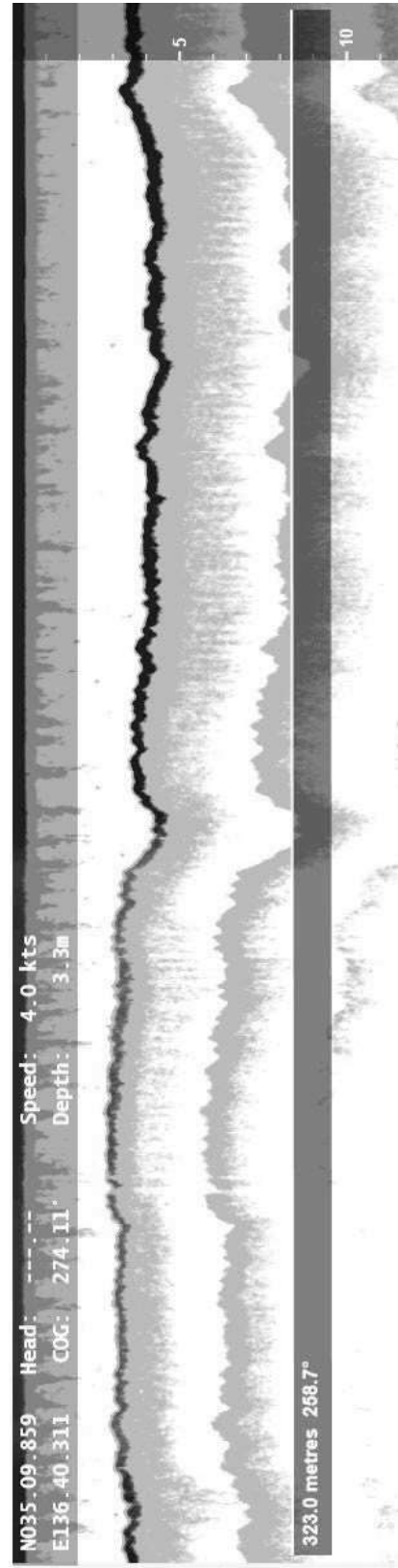


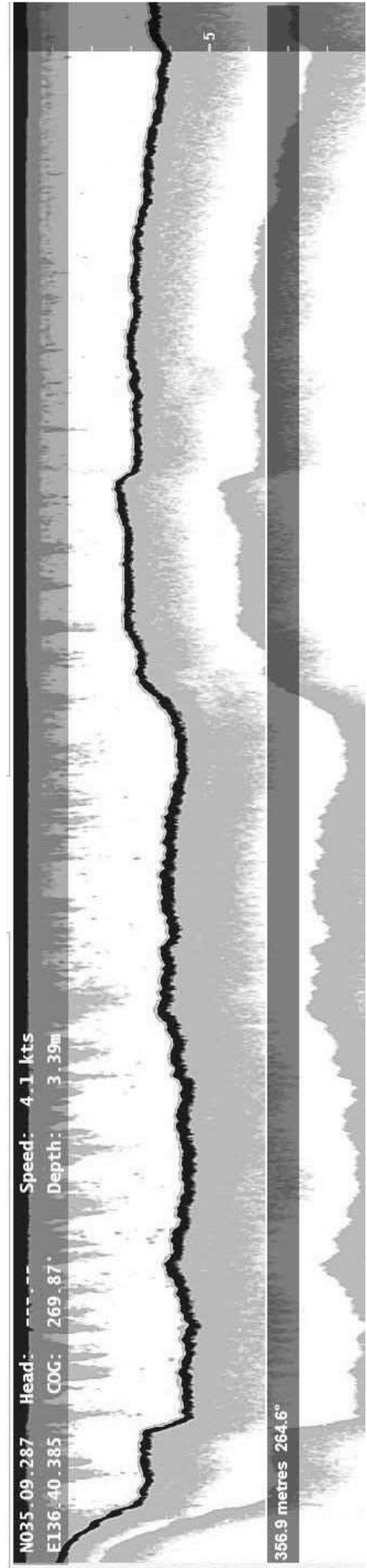
河床横断面図 (← 左岸 右岸←) 右側のゲージは水深を示します (m) 注) 横方向の長さは各図毎に同一ではありません。



17 km

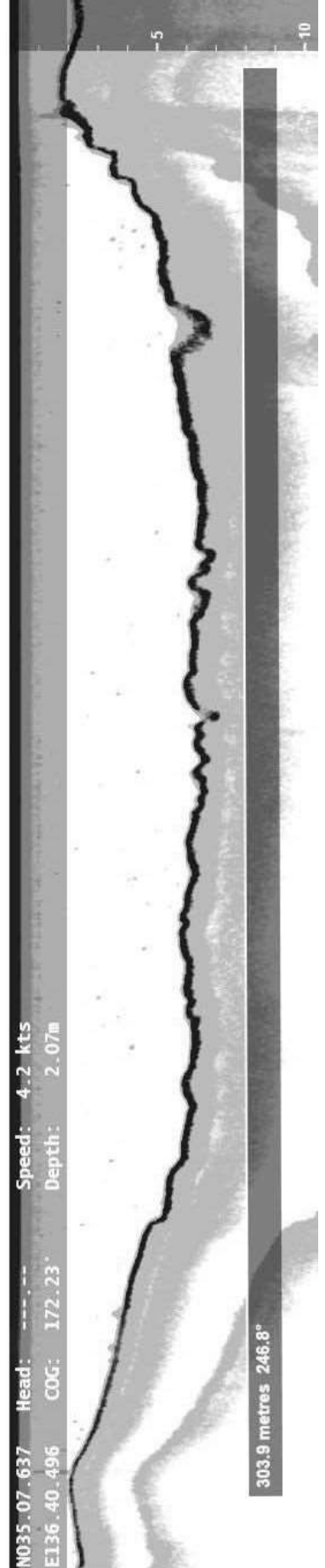
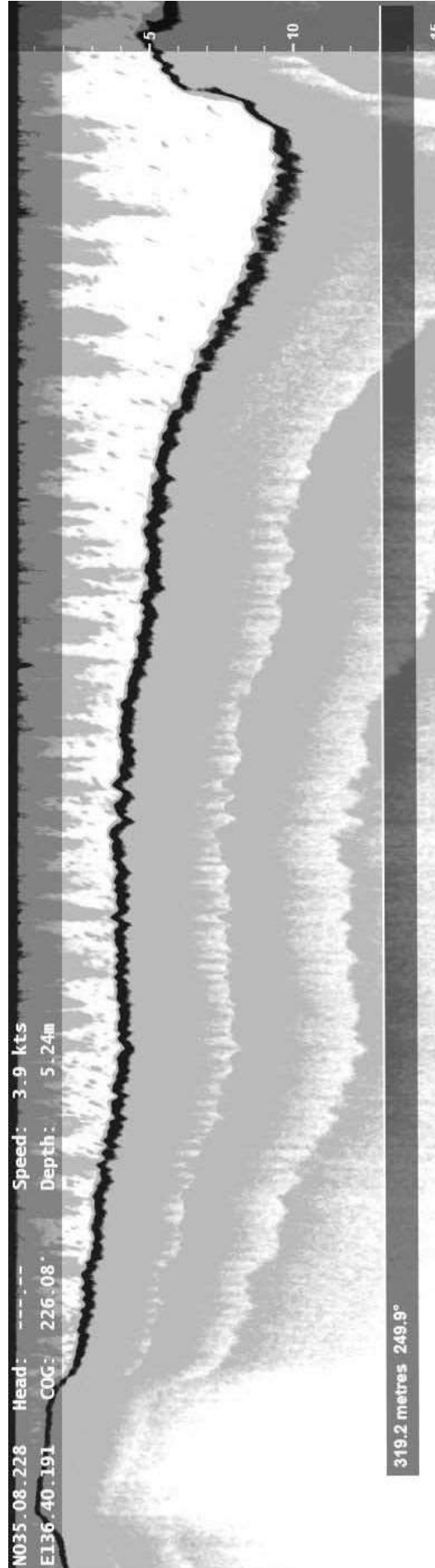
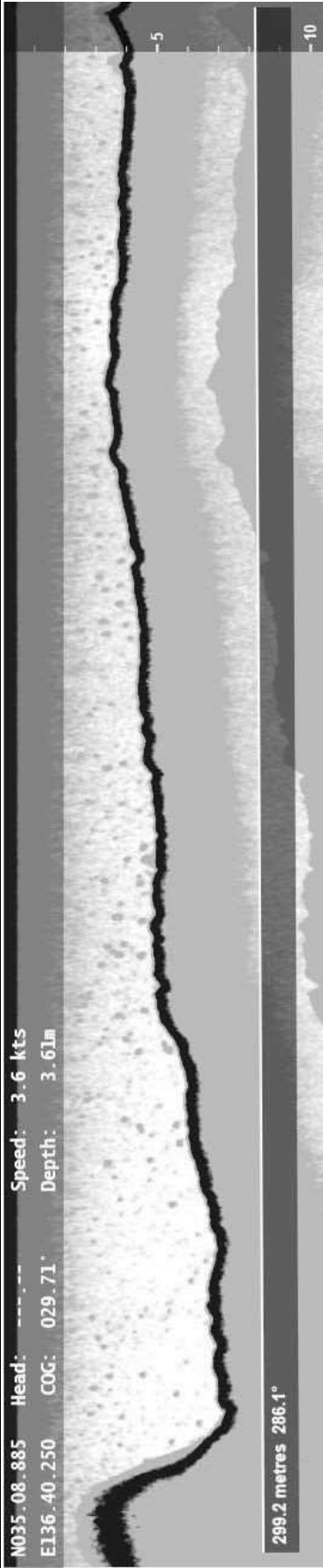


16 km

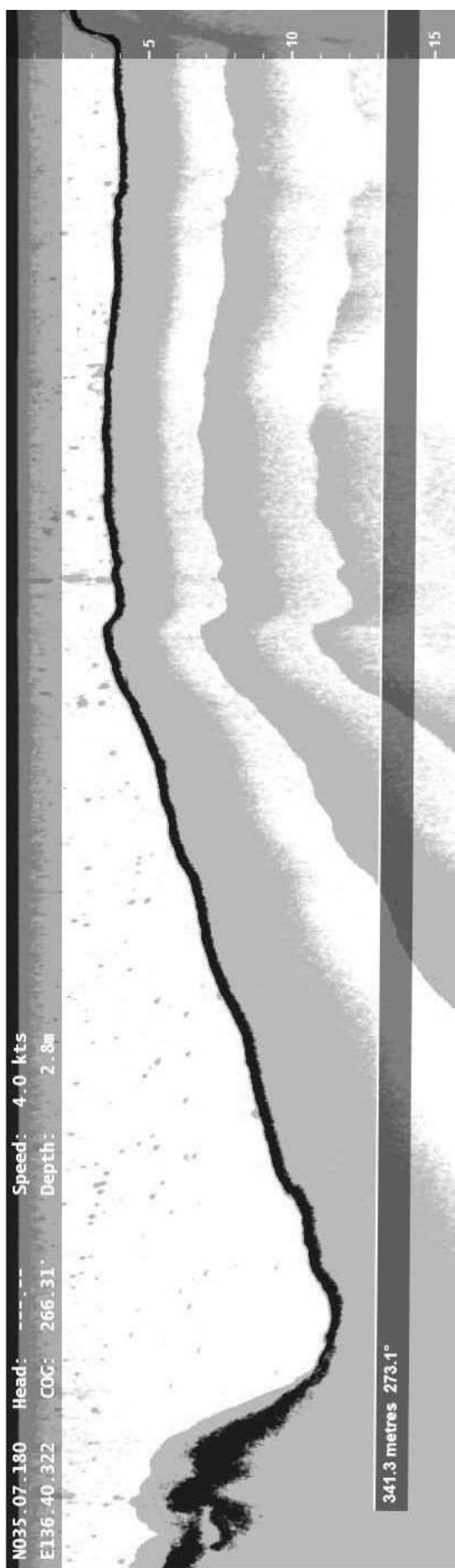


15 km

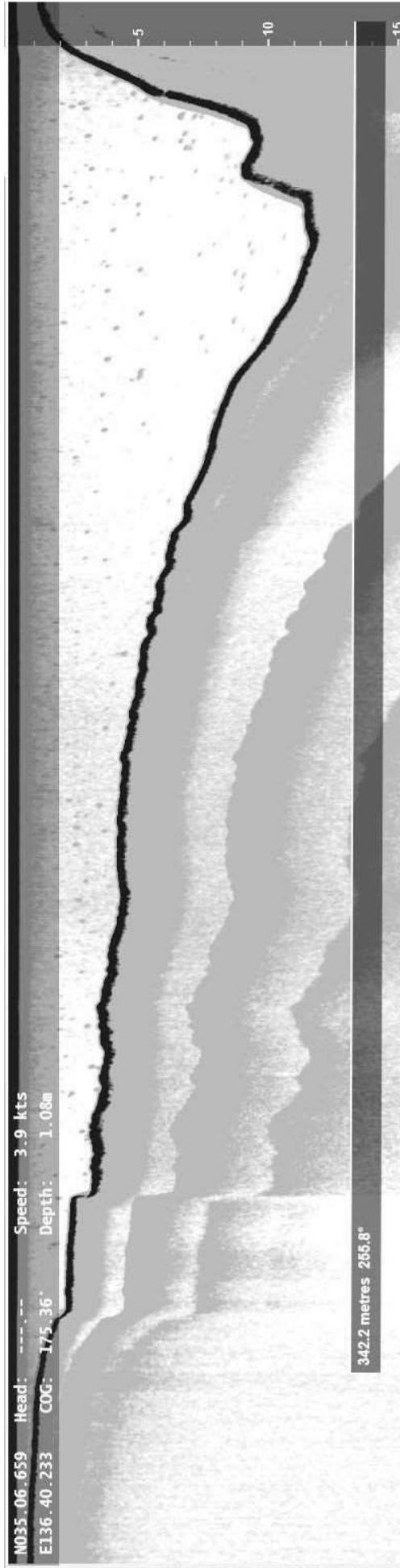
河床横断面 (← 左岸 右岸←) 右側のゲージは水深を示します (m) 注) 横方向の長さは各図毎に同一ではありません。



河床横断面 (← 左岸 右岸←) 右側のゲージは水深を示します (m) 注) 横方向の長さは各図毎に同一ではありません。



11 km



10 km

◎本調査域で、もともと水深の浅かった断面
 河口よりの 15.4km 付近。左岸より右岸への断面。側線位置を（右下）に示した。

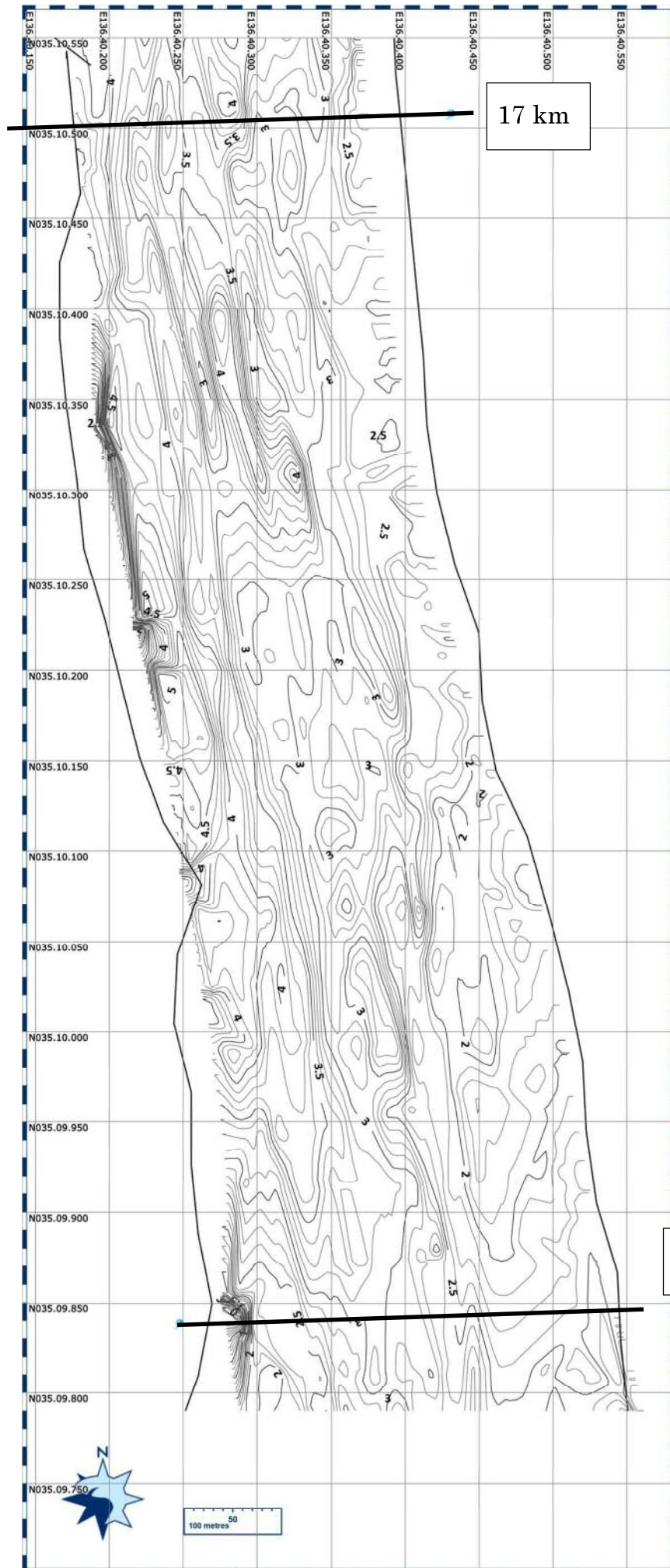


河床状況図 (等深浅図) 全 8 枚

(等深線間隔 主線 0.5 m、補助線 0.125 m)

図中の数字は主線の水深

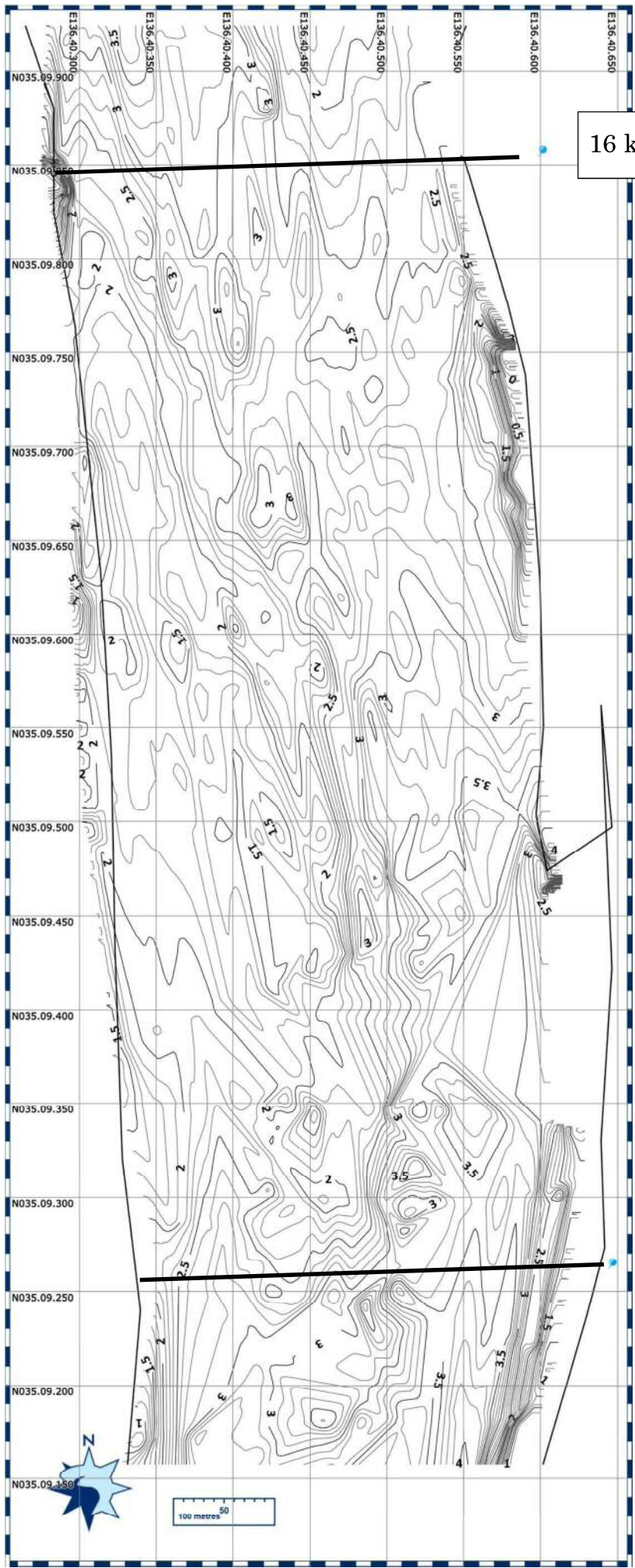
T.P. (東京湾平均水面) 基準面からの深さを示す



17 km

16 km

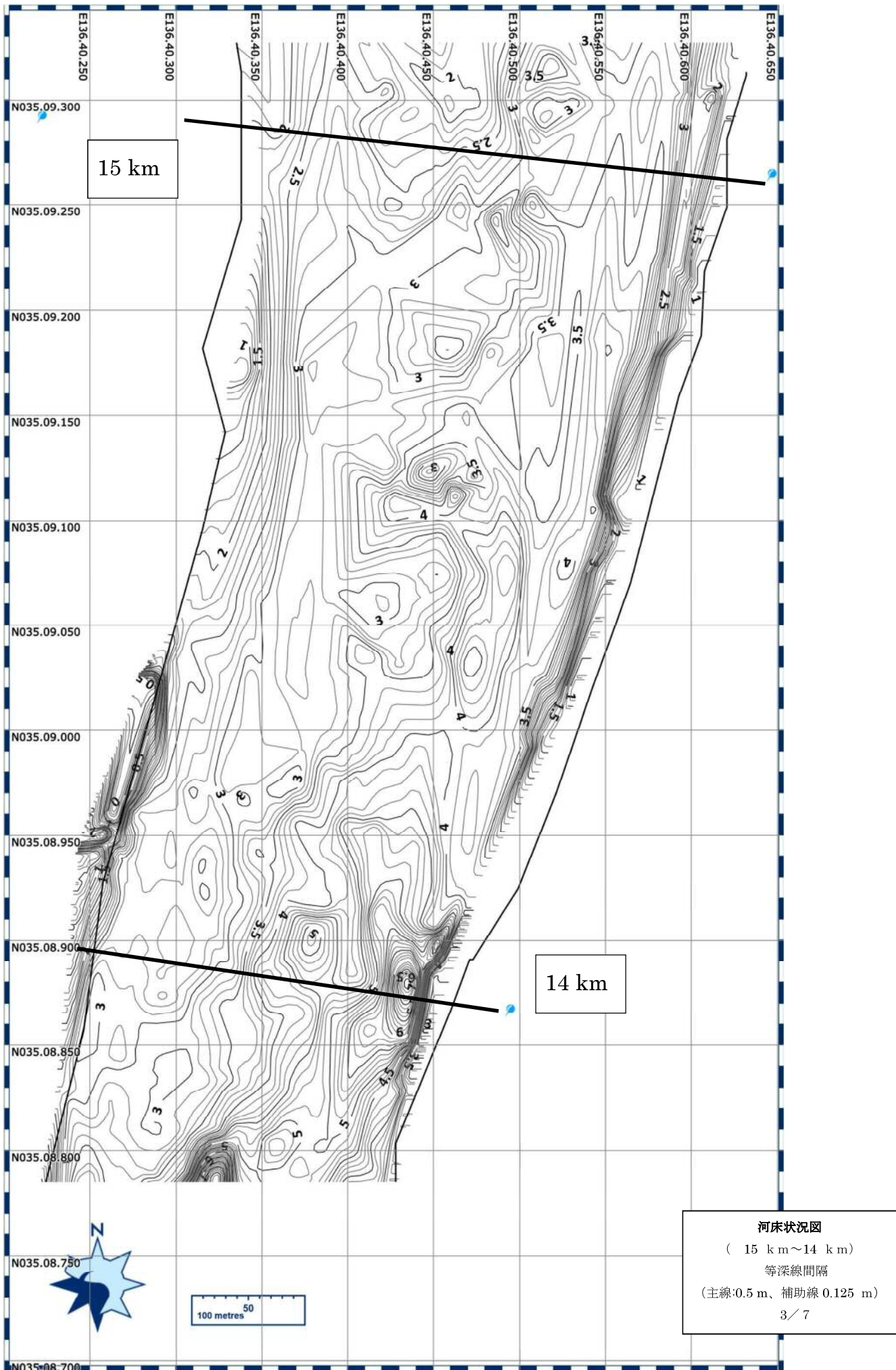
河床状況図
 (17 km ~ 16 km)
 等深線間隔
 (主線:0.5 m、補助線 0.125 m)
 1 / 7

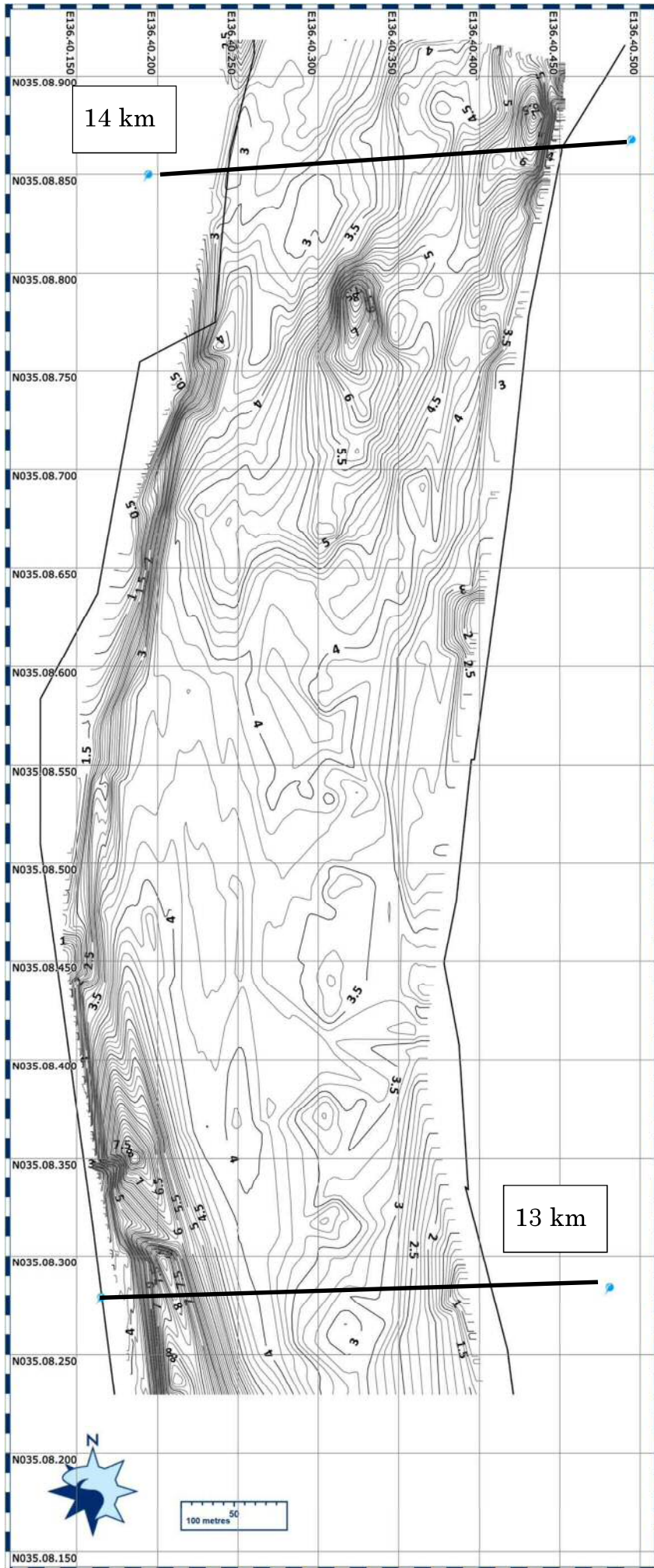


16 km

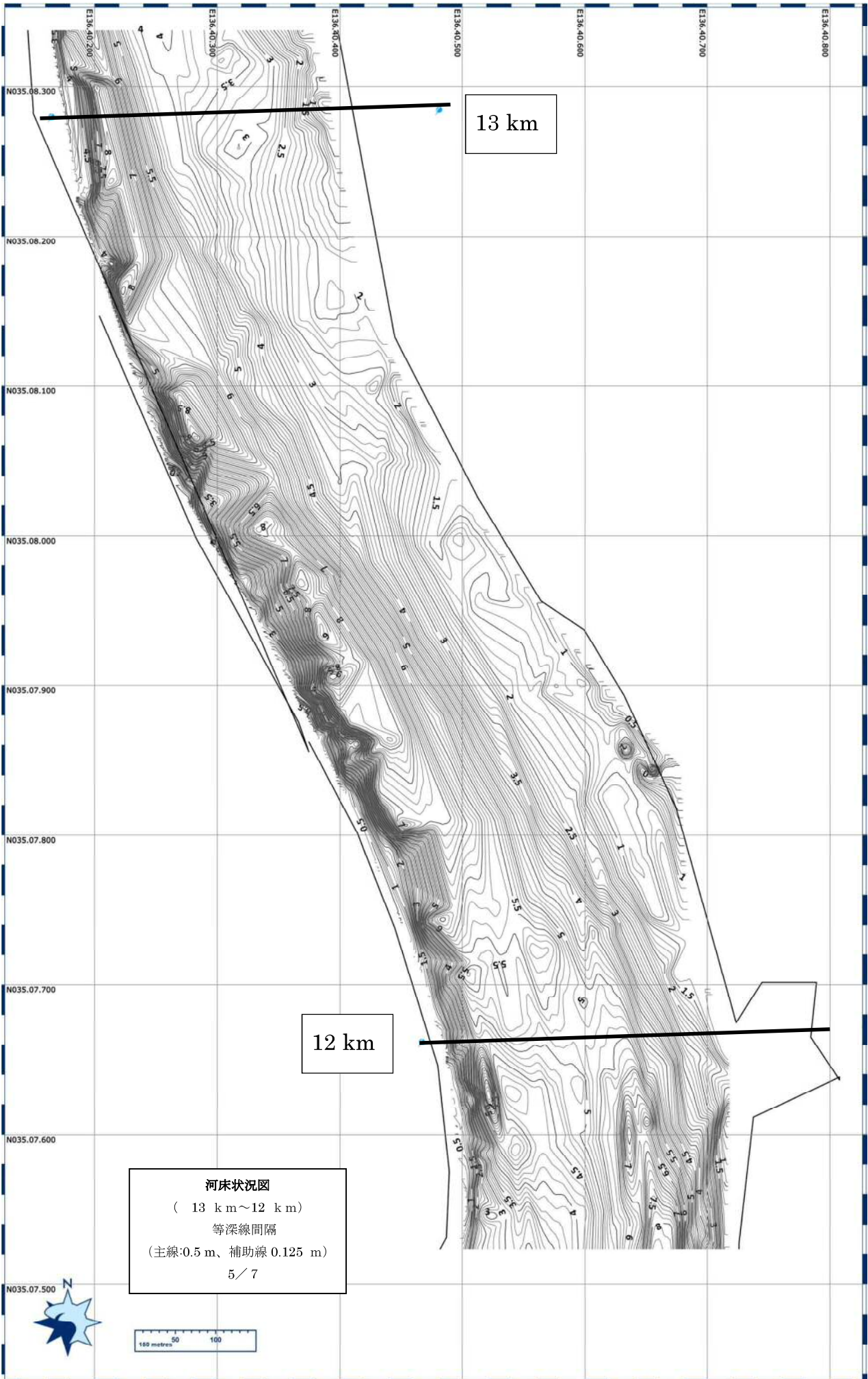
15 km

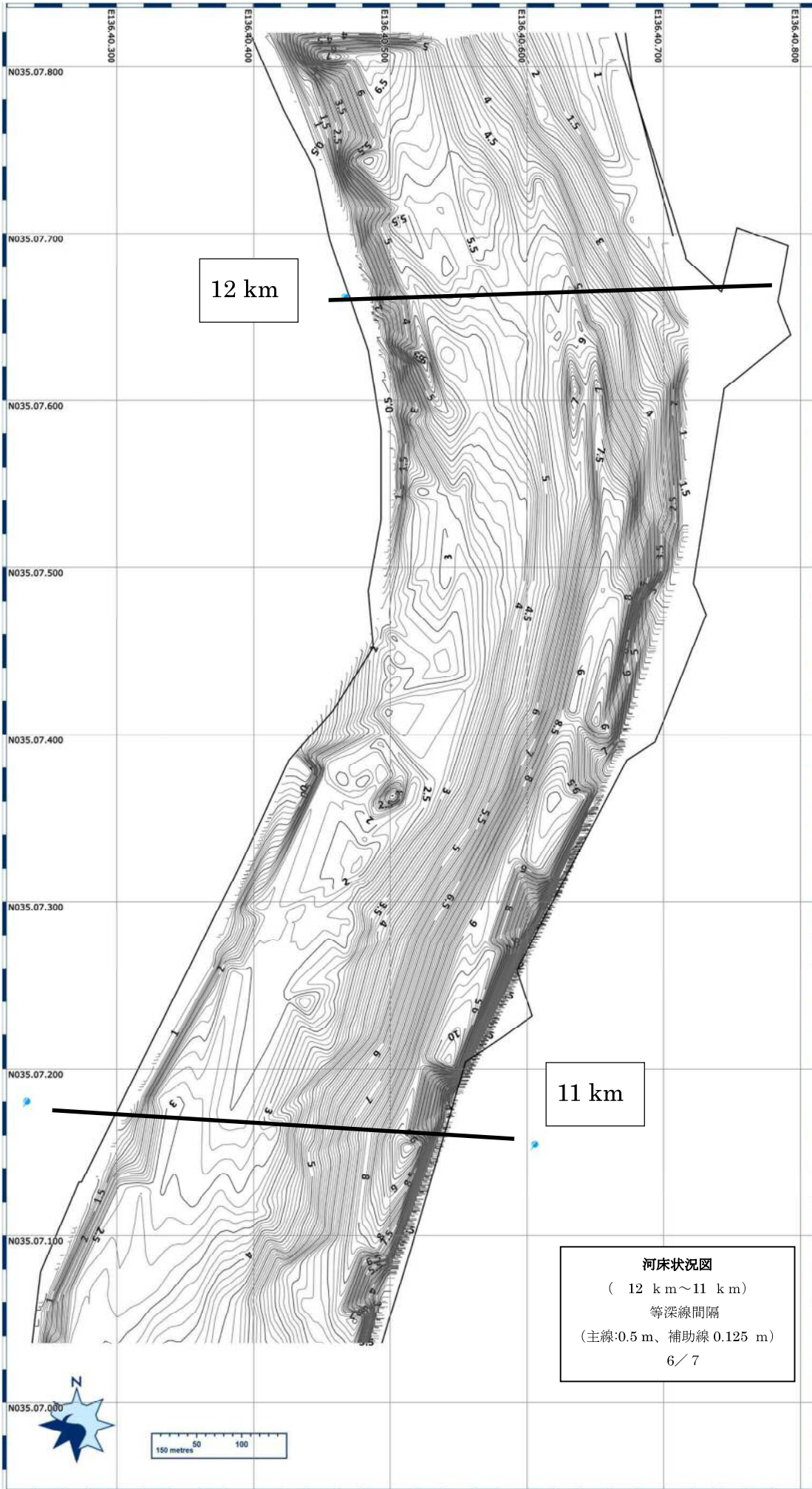
河床状況図
 (16 km ~ 15 km)
 等深線間隔
 (主線:0.5 m、補助線 0.125 m)
 2 / 7





河床状况图
 (14 km ~ 13 km)
 等深线间隔
 (主線:0.5 m、補助線 0.125 m)
 4 / 7





12 km

11 km

河床状況図
 (12 km ~ 11 km)
 等深線間隔
 (主線:0.5 m、補助線 0.125 m)
 6 / 7

