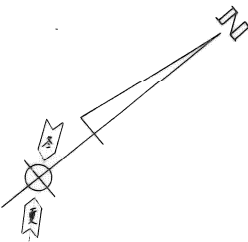
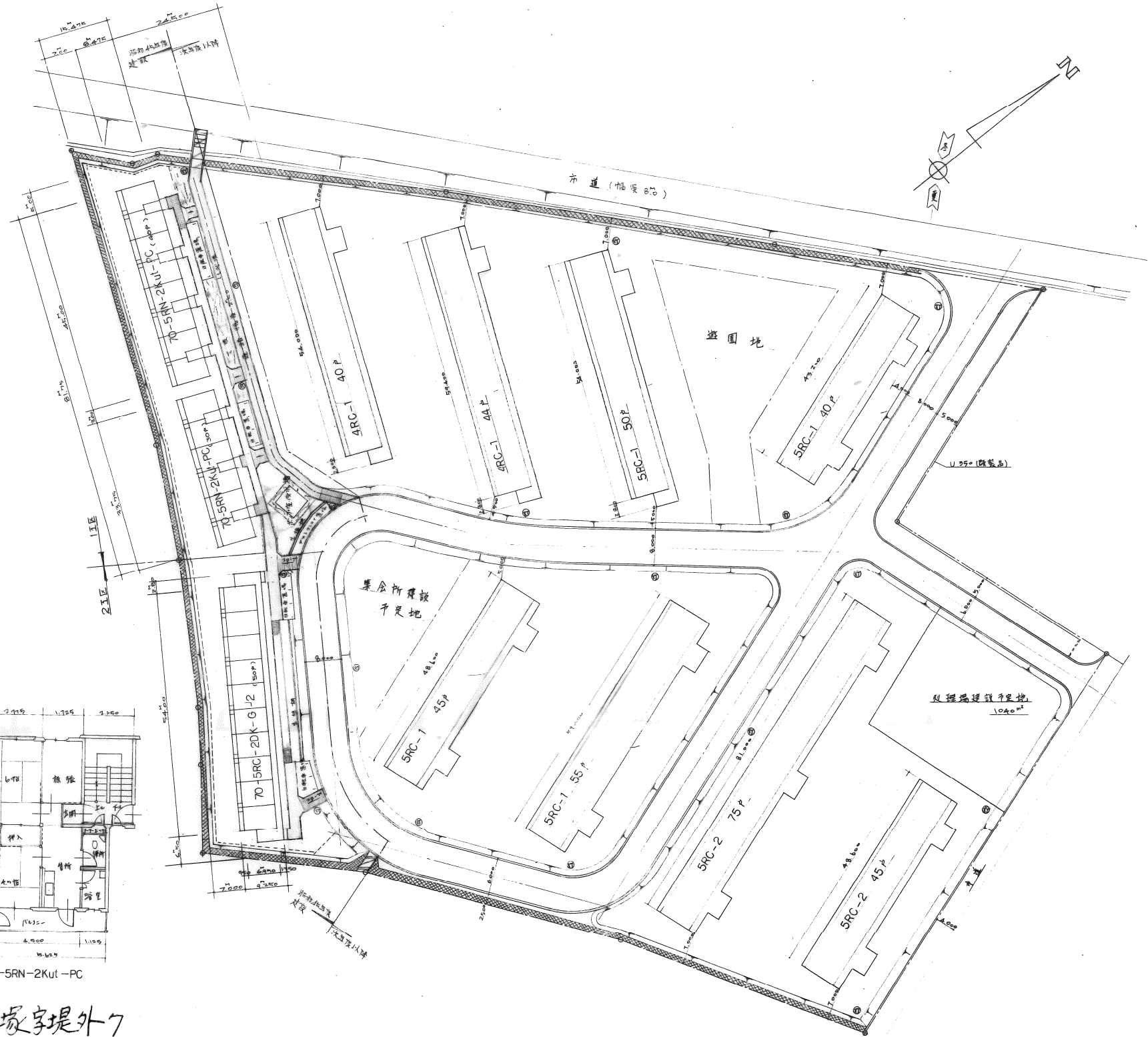
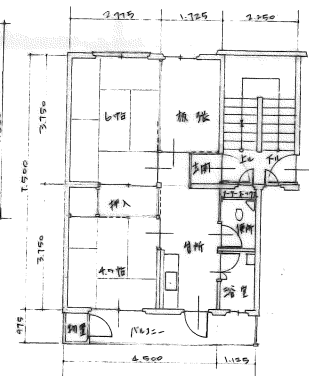
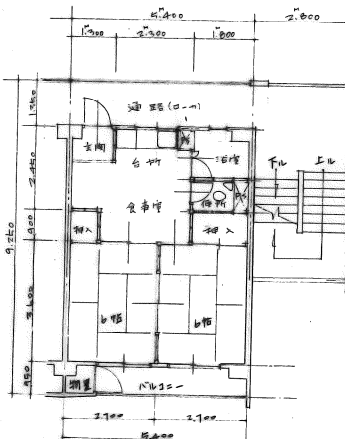


附近見取圖 5:1/5000

記号	名称
(Symbol)	敷地境界線 木付境線杭
(Symbol)	法面 (区画) 境界線
(Symbol)	舗石 72.7 + 72.2 舗装路
(Symbol)	舗石 72.7 + 72.2 舗装路
(Symbol)	舗石 72.7 + 72.2 舗装路
(Symbol)	舗石 72.7 + 72.2 舗装路
(Symbol)	舗石 72.7 + 72.2 舗装路
(Symbol)	舗石 72.7 + 72.2 舗装路
(Symbol)	舗石 72.7 + 72.2 舗装路
(Symbol)	舗石 72.7 + 72.2 舗装路

種別	本年度	次年度以降	計
一 種	50	224	274
二 種	70	170	240
合 計	120	394	514



**45-0605 70-5RC-2DK-G-2**

図面名称	計画図	縮尺	1:500
図面番号	1	用紙規格	A4

設計 〇〇〇〇

発注者 〇〇〇〇

設計者 〇〇〇〇

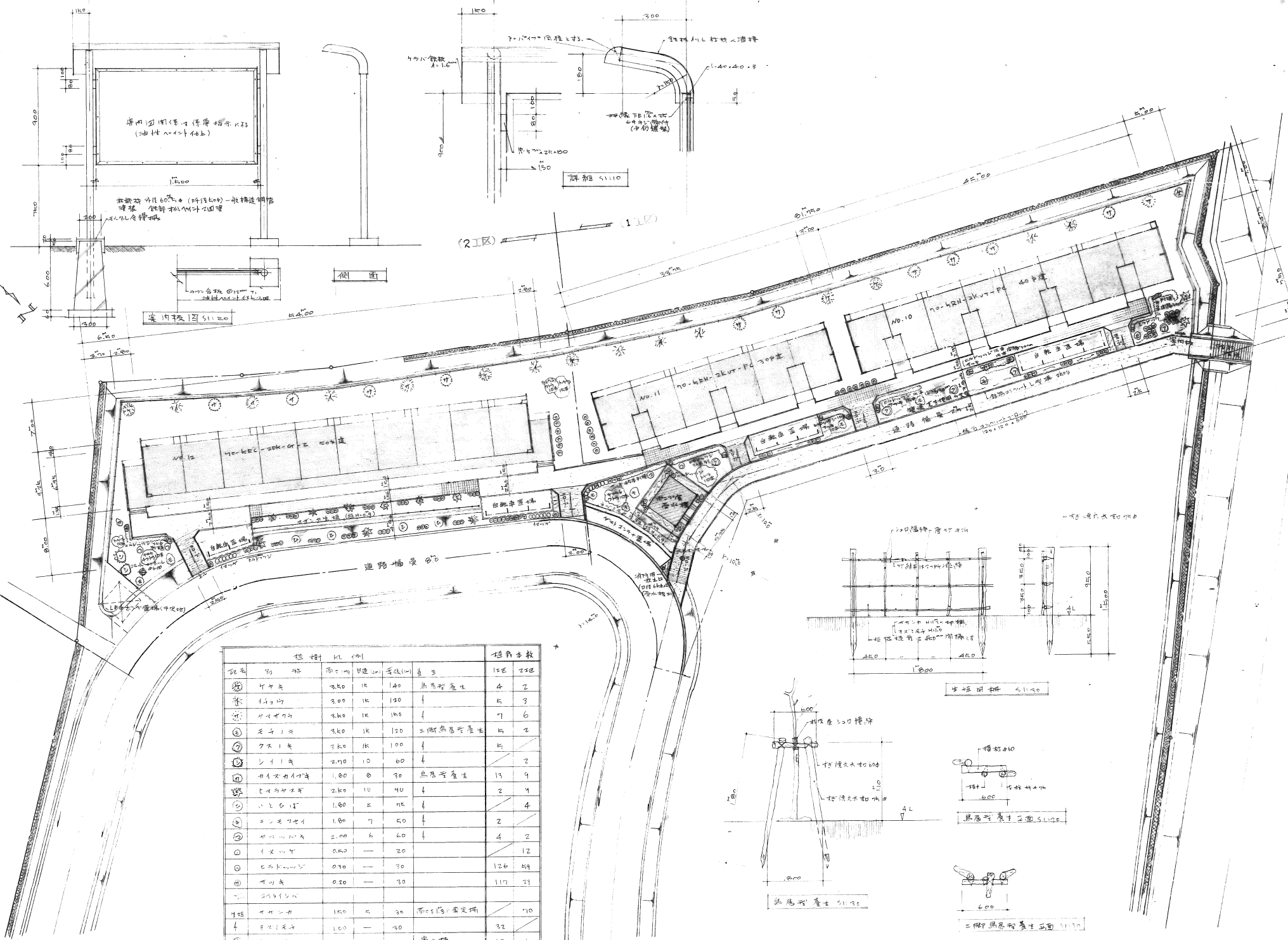
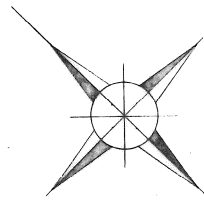
碧南中  
翠園地  
翠園中  
翠園南  
翠園東  
翠園西

翠園中  
翠園地  
翠園中  
翠園南  
翠園東  
翠園西

翠園中  
翠園地  
翠園中  
翠園南  
翠園東  
翠園西

70-5RN-2Kut-PC





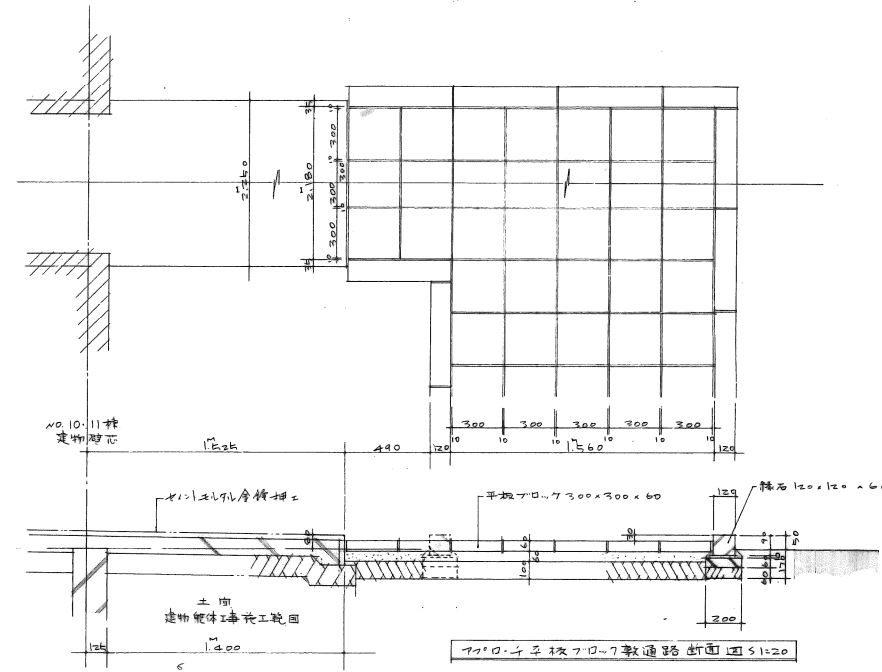
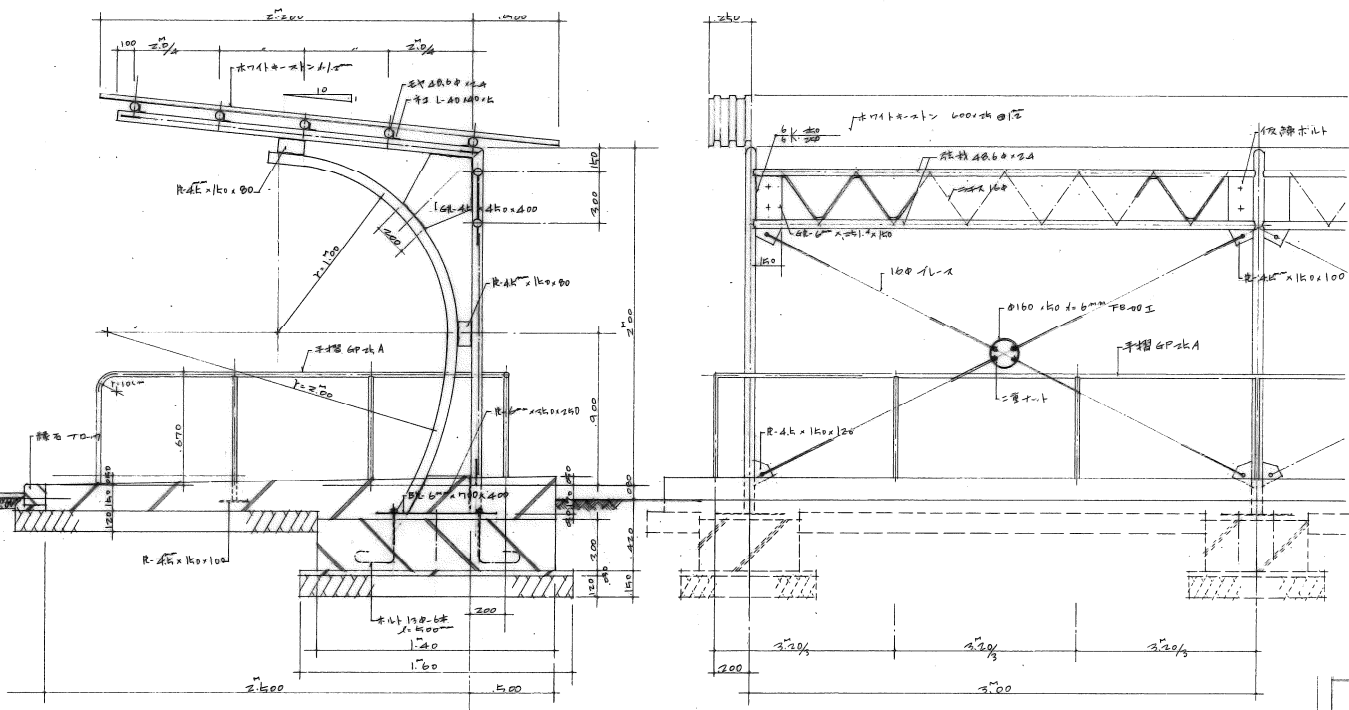
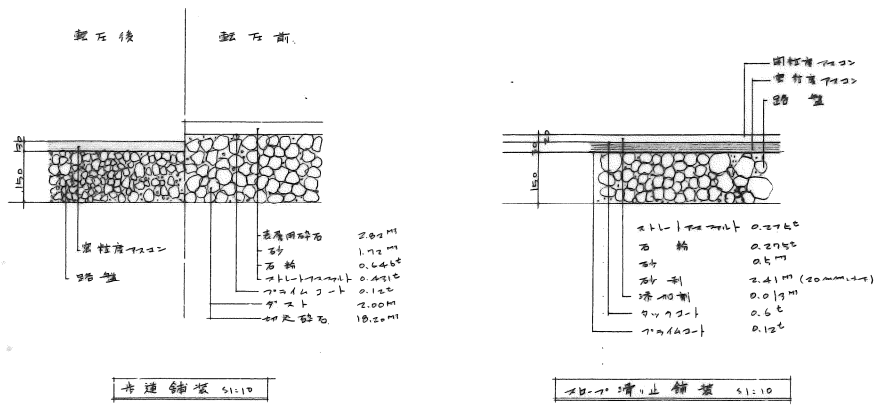
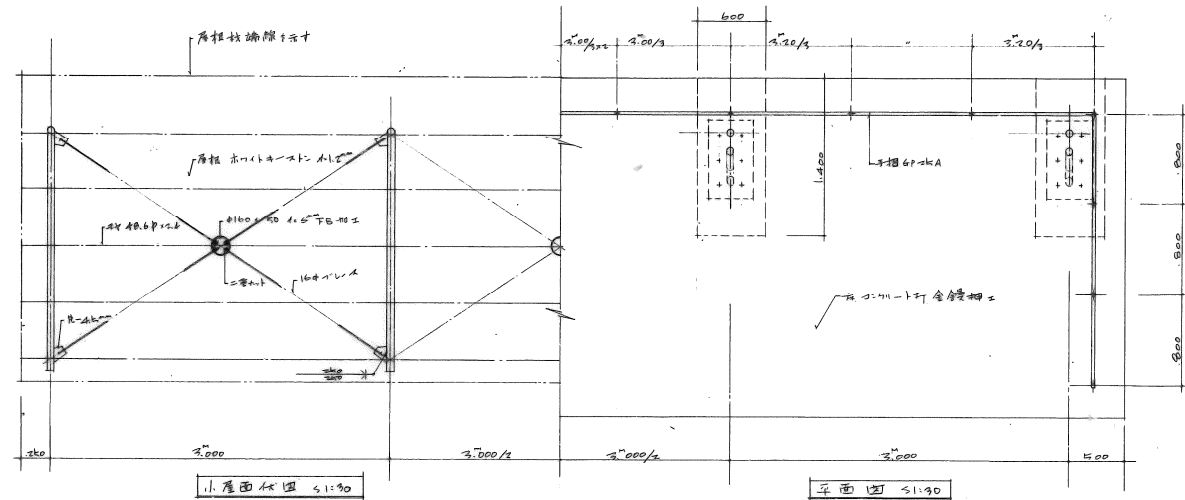
記号	名 称	新 設 部 位
	取地境界線 示し境界柱	新設
	法面高し 示線	新設
	石積塀壁	新設
	遊歩通路 示し境界柱	新設
	法面高し 示線 (新設部位使用)	新設
	縁石 示し境界柱 (新設部位)	新設
	歩道 (路上) 舗装 示し境界柱	新設
	遊歩 示し境界柱	新設
	縁石 示し境界柱 (100x100x60)	新設
	示し境界柱 (新設部位)	新設
	示し境界柱 (11x11) 標準部位	新設
	生垣用 示し境界柱	新設

記号	名 称	高さ (cm)	間隔 (cm)	長さ (cm)	直径 (cm)	植栽本数
①	ササキ	3.50	15	140	1.5	4 2
②	ササキ	3.00	15	120	1.5	5 3
③	ササキ	3.50	15	150	1.5	7 6
④	ササキ	3.50	15	120	1.5	5 2
⑤	ササキ	2.70	10	60	1.5	2
⑥	ササキ	1.80	8	30	1.5	13 9
⑦	ササキ	2.50	10	40	1.5	2 4
⑧	ササキ	1.80	8	75	1.5	4
⑨	ササキ	1.80	7	50	1.5	2
⑩	ササキ	2.00	6	60	1.5	4 2
⑪	ササキ	0.80	—	30	1.5	12
⑫	ササキ	0.30	—	30	1.5	120 59
⑬	ササキ	0.20	—	30	1.5	117 23
⑭	ササキ	1.50	5	30	1.5	70
⑮	ササキ	1.00	—	30	1.5	32
⑯	ササキ	0.80	—	30	1.5	10 25
⑰	ササキ	0.50	—	30	1.5	10 20

45-0606

名 称	昭和45年度 建築設計 外 植 設 計 図	
図面名称	外 植 設 計	1/300
図面番号	45-6	45-6-2
設 計	愛知県建築部住宅建設課	





屋根断面 S1:20

詳細図 S1:20

700 x 700 x 700 敷道路断面図 S1:20

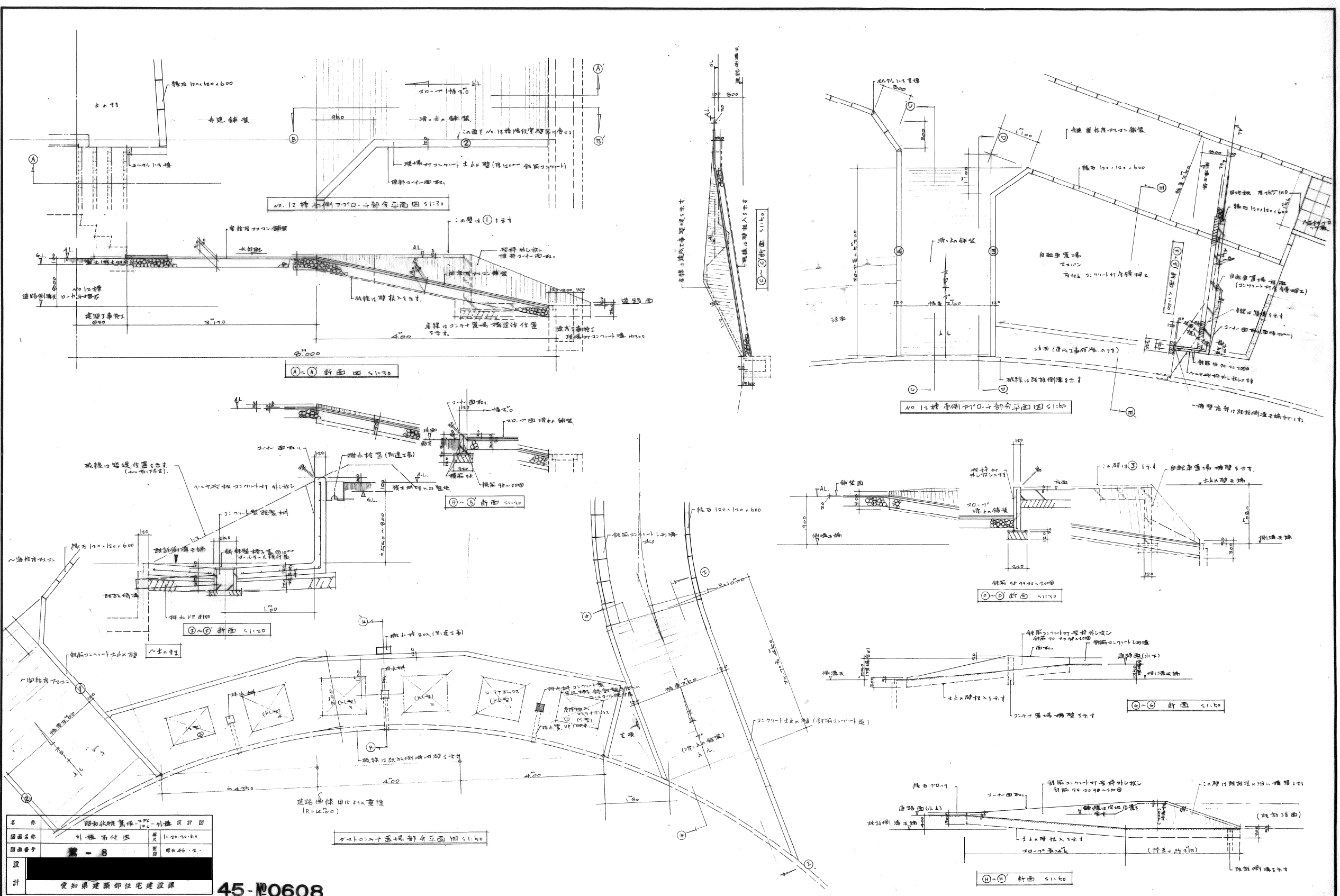
瓦葺き屋根断面図

10.11棟 建物配置

取付断面図 S1:30

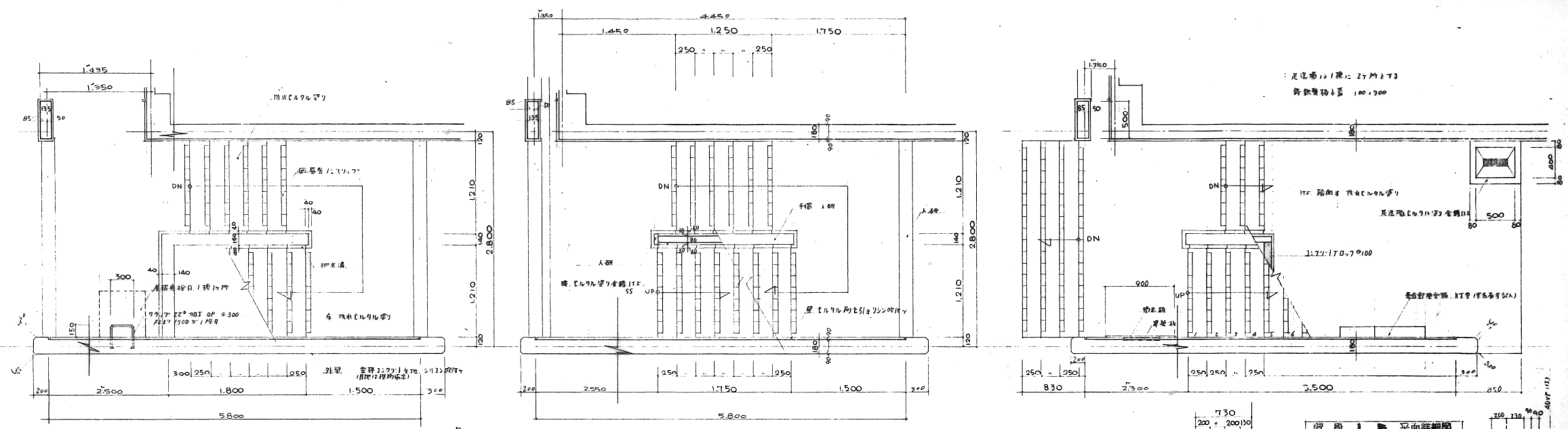
**45-0607**

名称	昭和44年度 建築一階一外構設計図
図面名称	瓦葺き屋根一外構取付図
図面番号	第 7 号
設計	愛知県建築師会住宅建設課



名称	昭和北横濱線-PC-10C-外構設計図	
図面名称	外構 南付図	縮尺 1:20, 1:50
図面番号	第 8 号	製図 昭和46.12.
設計	愛知県建築部住宅建設課	

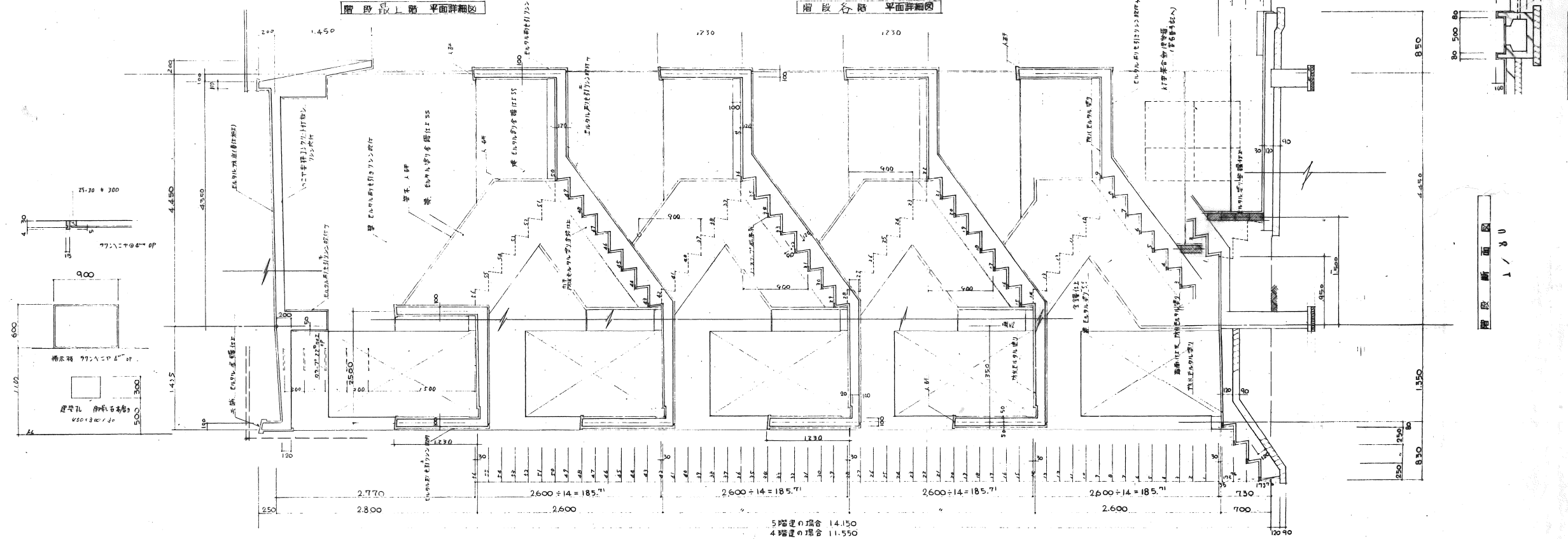
45-0608



階段上階平面詳細図

階段各階平面詳細図

階段下階平面詳細図



階段断面図 1/80

名称	70-4 RC-2DK-G	設計図
図面名称	階段平面詳細図、断面詳細図	1/30
図面番号	NO. 8 鷹-15	昭和45.6.
設計	愛知県建築部住宅建設課	

**45-0615**  
 設計 愛知県建築部住宅建設課  
 45.12. (階段踊場寸法・ローレル)  
**45-1-419** (標準設計)

5階建の場合 14.150  
 4階建の場合 11.550