

野並住宅エレベーター工事（第3・4工区）

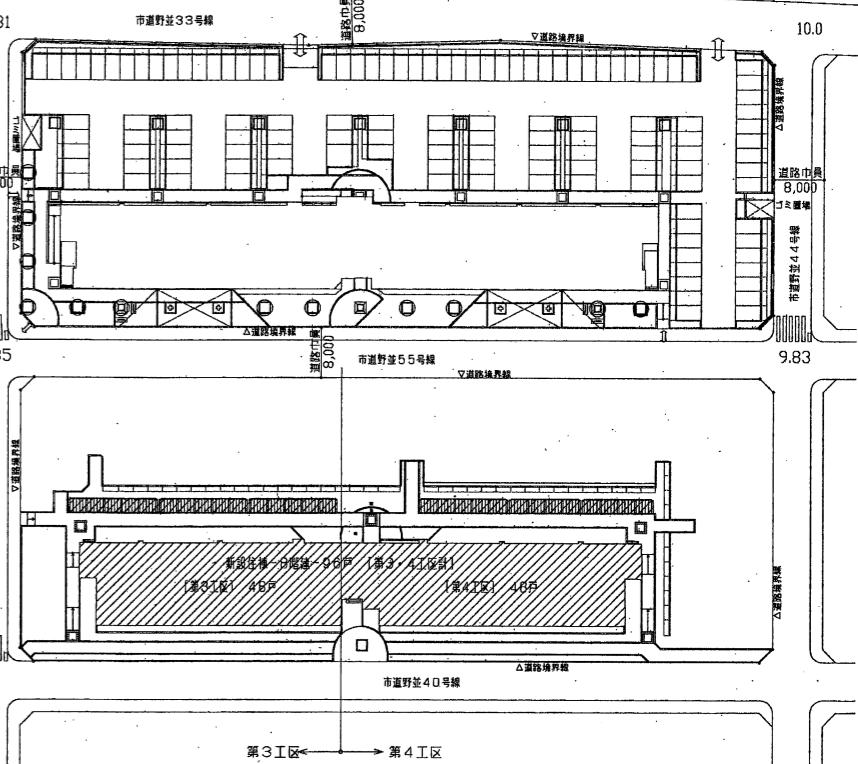
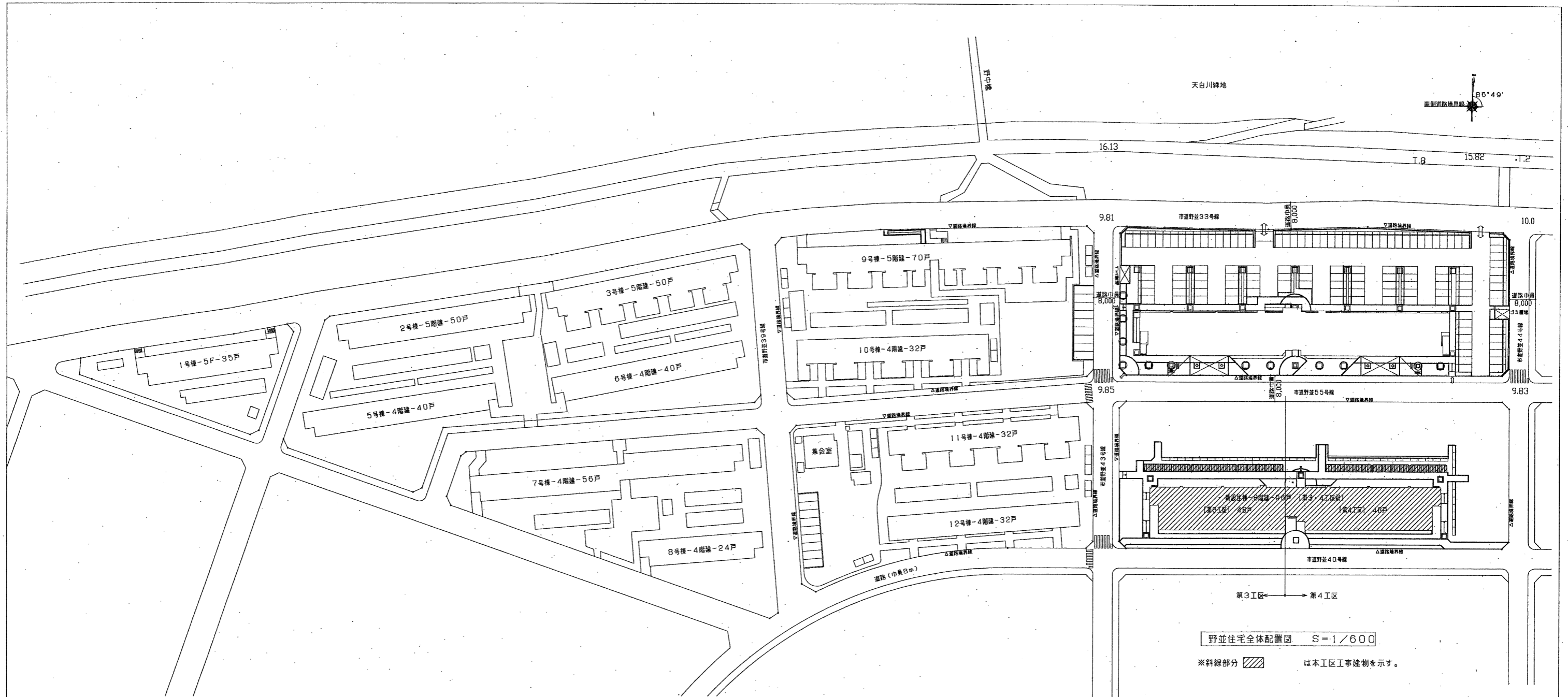
竣工図

愛知県建設部建築局公営住宅課

総括監督員	主任監督員	専任監督員

図 面 目 録

図面番号	図面名称	縮 尺	記号	図面番号	図面名称	縮 尺
0	図面目録	-				
1	配置図・付近見取図	1/600				
2	1、2階平面図	1/100				
3	3～R階平面図	1/100				
4	階段・共用詳細図(1)	1/50				
5	階段・共用詳細図(2)	1/50				
6	階段・共用詳細図(3)	1/50				
7	エレベーター詳細図	1/30,50				



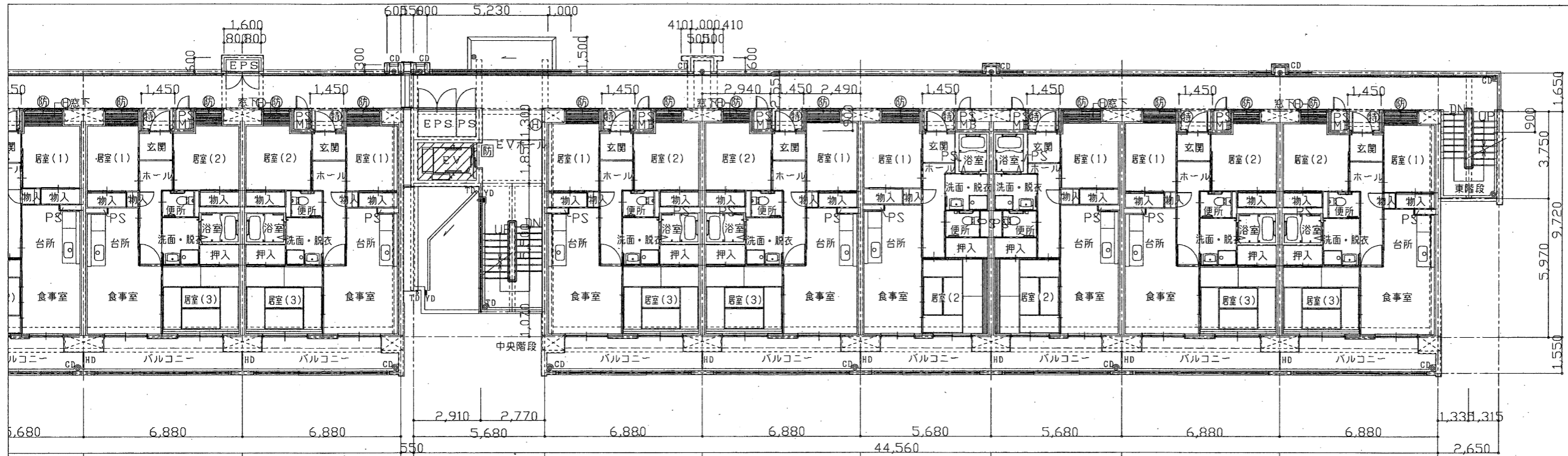
野並住宅全体配置図 S=1/600
 ※斜線部分 は本工区工事建物を示す。



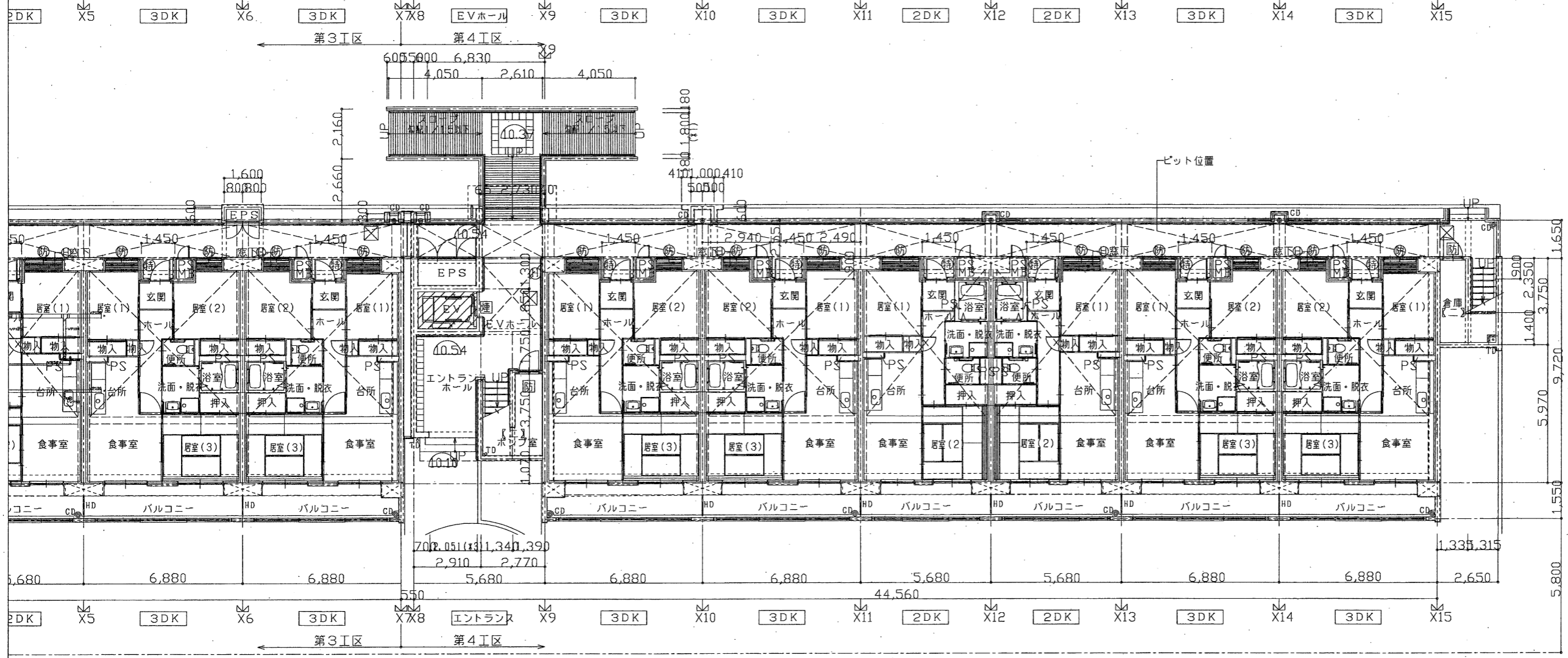
付近見取図

工事概要(敷地全体)			
建設地	名古屋市天白区福池一丁目138番		
用途地域	第一種住居地域		
防火指定	準防火地域		
地域地区	31m高度地区、緑化地域		
敷地全体	敷地面積	5,392.35㎡	
	建築面積	1,134.07㎡	
	延床面積	6,711.31㎡	
	建蔽率	21.04%	許容建蔽率 60.00%
	容積率	113.97%	許容容積率 200.00%

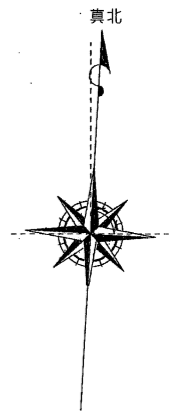
東芝エレベータ株式会社	愛知県住宅供給公社	野並住宅エレベーター工事(第3・4工区)竣工図	図面番号
		配置図・付近見取図	縮尺 NO.1
		1/600	
愛知県建設部建築局公営住宅課			



2階平面図 S=1/100

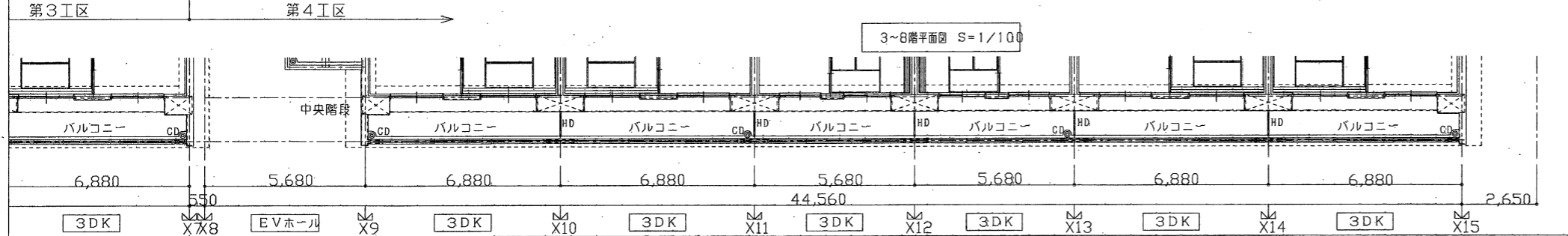
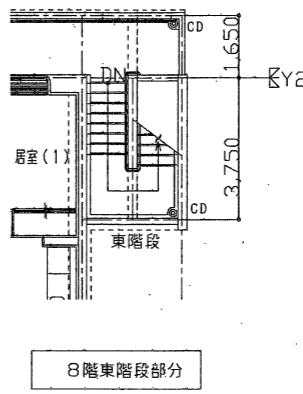
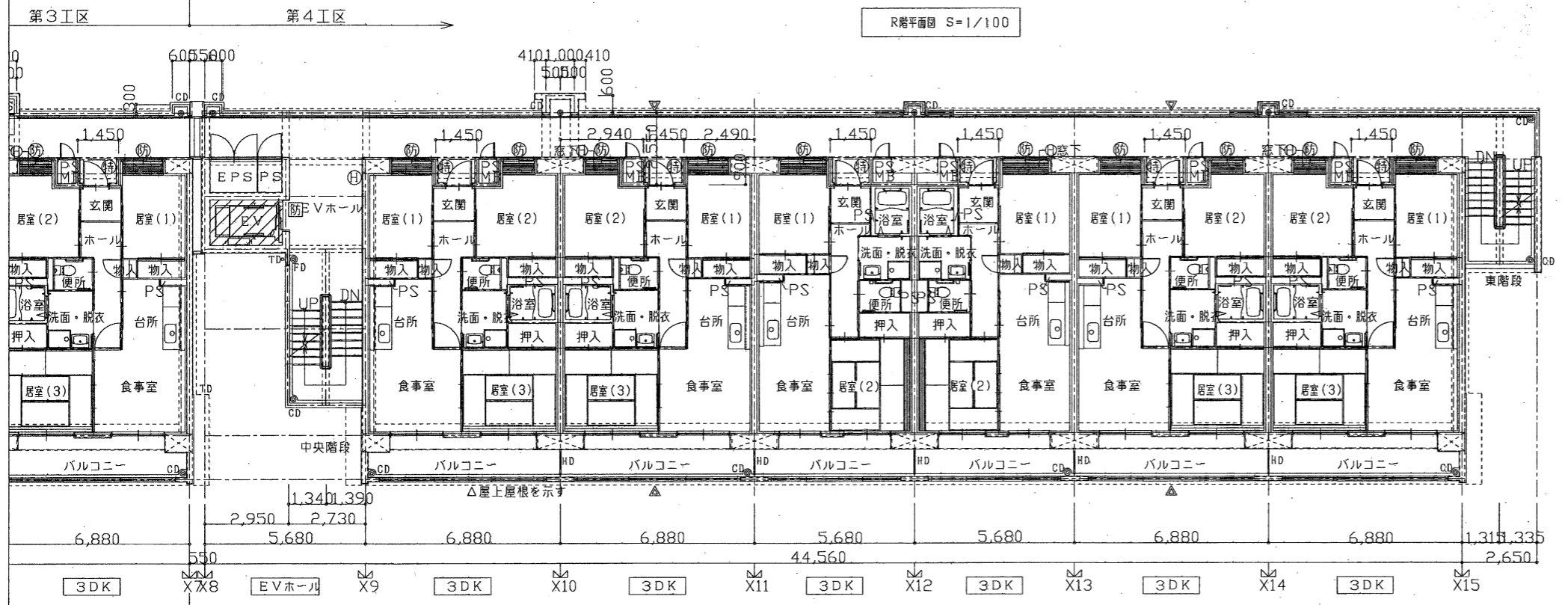
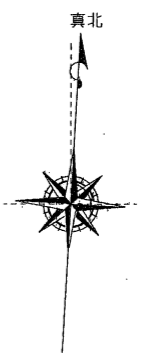
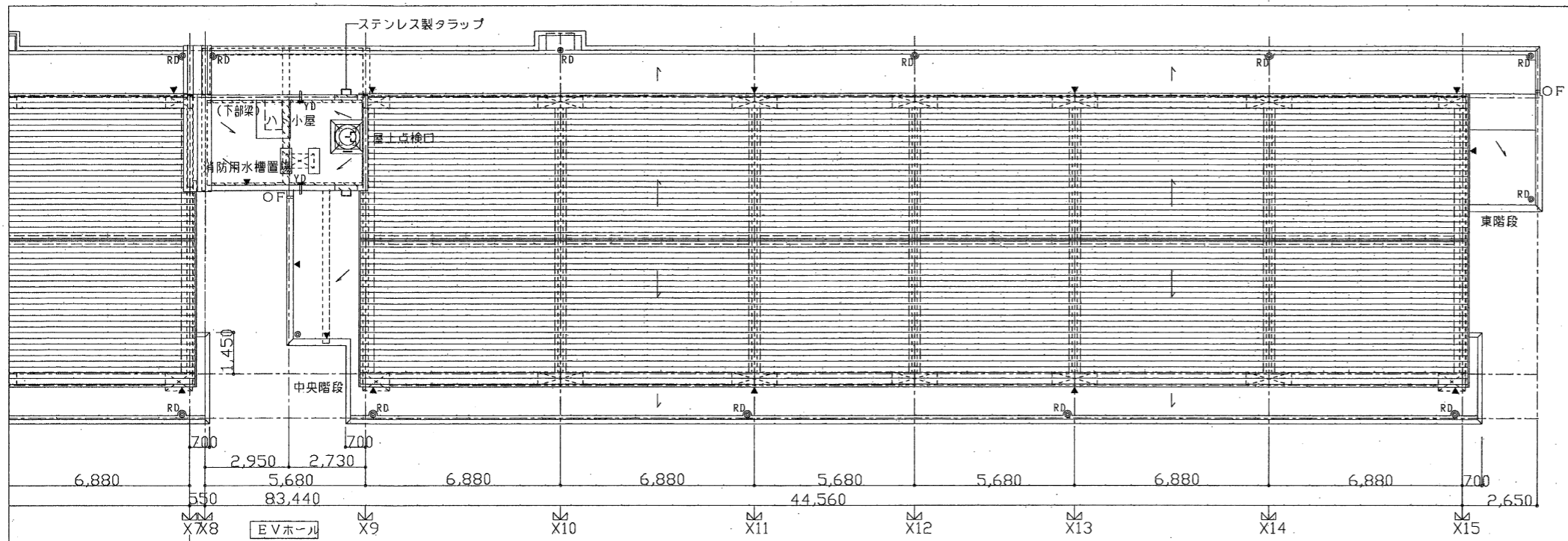


1階平面図 S=1/100



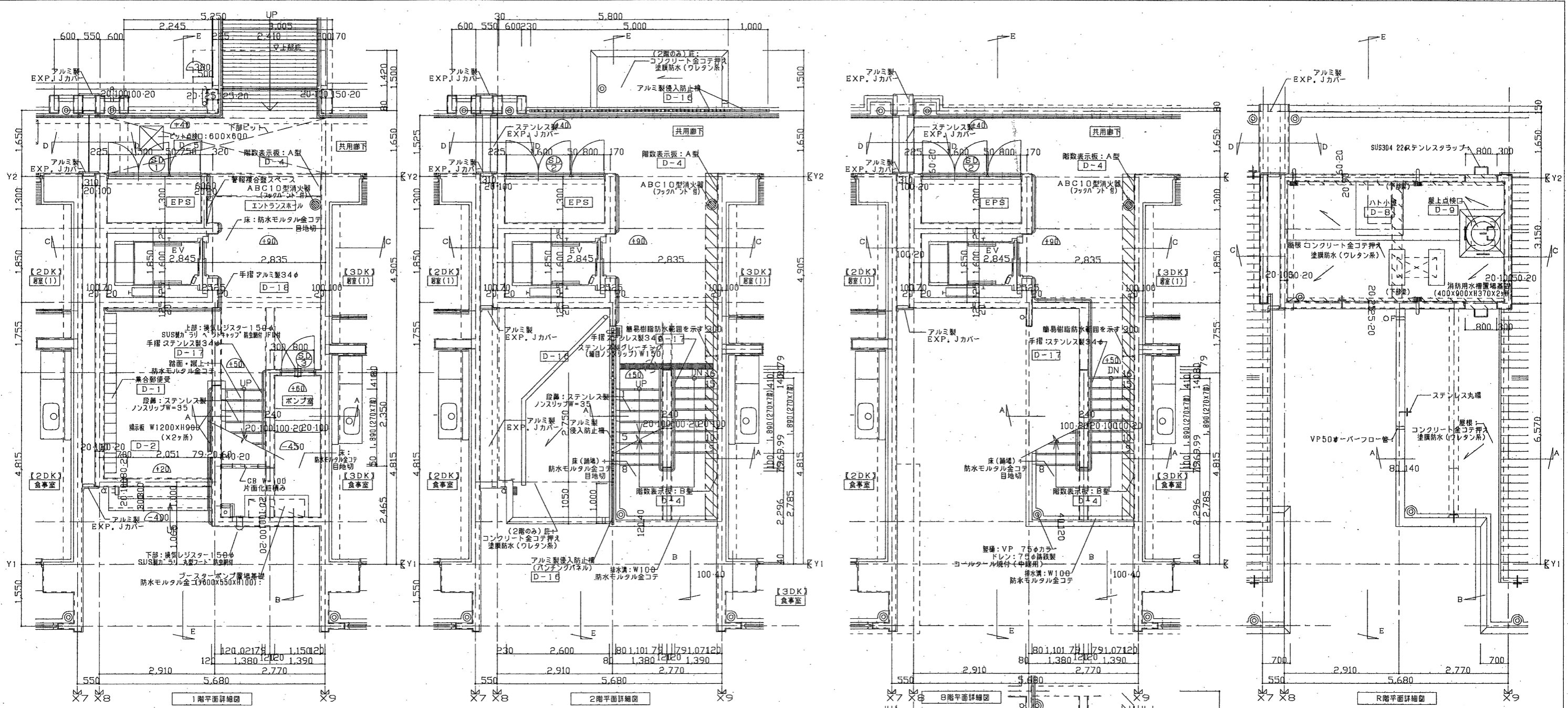
凡	例(共通)	凡	例(共通)	凡	例(共通)
RC壁	RC壁	床下(スロープ)	内法有効幅員 1400以上:(#1)	特定防火設備 常時閉鎖	壁 鉄筋コンクリート造(t=120以上)
CB壁(W=100)	CB壁(W=100)	スロープ	スロープ傾斜(給湯)有効幅員 1500以上:(#2)	特定防火設備 常時閉鎖 遠視機能付	柱 鉄筋コンクリート造
LG5下地盤	LG5下地盤	主要出入口	内法有効幅員 1500以上:(#3)	防火設備 常時閉鎖	床 鉄筋コンクリート造(t=150以上)
ABC10型消火器(フックハント付)	ABC10型消火器(フックハント付)	階段	有効幅員 900以上、踏面240以上、蹴上200以下 手摺(H=800)を設置	防火設備 網入り	梁 鉄筋コンクリート造
丸棒 SUS製 100φ	丸棒 SUS製 100φ	ガス管工事 区画間通	56号告示1099号に基づき施工する 配管区画間通部は平成12年告示1422号に基づき施工する	非常用出入口に付する開口部(S.46.12;3住連発 85) 建設省告示1436号 西-A(二) (附発)	階段 鉄筋コンクリート造(t=180以上)
設置地盤高(設計GL=10.10、手摺GL=10.10)	設置地盤高(設計GL=10.10、手摺GL=10.10)	PS・MB EPS	パイクシャフト、メーターボックスはコンクリートスラブ打とする		階段 鉄筋コンクリート造(t=180以上)
10.00 現況地盤高	10.00 現況地盤高				住戸間壁 鉄筋コンクリート造(t=180以上)
壁打設目地 シール打【図示なくとも施工】	壁打設目地 シール打【図示なくとも施工】				

東芝エレベータ株式会社	愛知県住宅供給公社	野並住宅エレベーター工事(第3・4工区)竣工図	図面番号
		1、2階平面図	縮尺 1/100
			NO.2
愛知県建設部建築局公営住宅課			



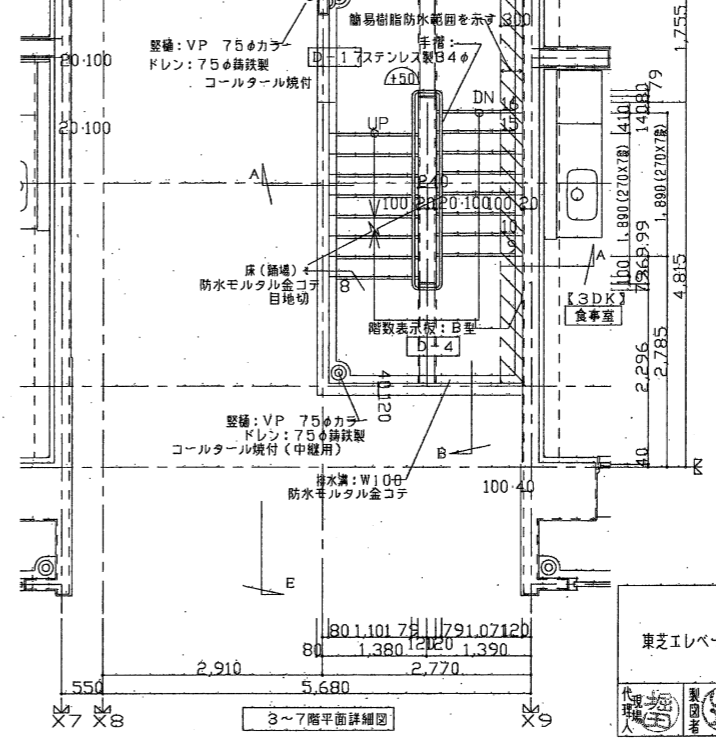
凡 例 (共通)		階下 (スロープ)		防火設備		構造	
RC壁	RC壁	内法有効幅員 1400以上: (*1)	④	特定防火設備 常時閉鎖	①	壁	鉄筋コンクリート造 (t=120以上)
CB壁 (W=100)	CB壁	スロープ	⑤	特定防火設備 常時閉鎖 遮煙機能付	②	柱	鉄筋コンクリート造
LGS下地盤	LGS下地盤	スロープ増幅 (踏面) 有効幅員 1500以上: (*2)	⑥	防火設備 常時閉鎖	③	床	鉄筋コンクリート造 (t=150以上)
ABC10型消火器 (フックハント付)	ABC10型消火器 (フックハント付)	主要出入口	⑦	防火設備 耐火扉	④	梁	鉄筋コンクリート造
丸巻 SUS製 100φ	丸巻 SUS製 100φ	有効幅員 900以上、高さ240以上、欄上200以下	⑧	非常用進入口における開口部 (S.46, 12.3 仕様 85)	⑤	屋根	鉄筋コンクリート造 (t=180以上)
割断地盤高 (設計GL=10.10、平均GL=10.00)	割断地盤高 (設計GL=10.10、平均GL=10.00)	手摺 (H=800) を設置	⑨	建設省告示第1436号 西-ハ- (二) (緑色)	⑥	階段	鉄筋コンクリート造
10.00 現況地盤高	10.00 現況地盤高	ガス配管工事 55号告示1099号に基づき施工する	⑩		⑦	天井	鉄筋コンクリート造 (t=180以上)
壁打撃目地 シール打 (隠さなくとも施工)	壁打撃目地 シール打 (隠さなくとも施工)	配管区画間仕切りは平成12年告示1422号に基づき施工する			⑧	床下	鉄筋コンクリート造 (t=180以上)
		PS・MB					
		EPS					
		ハ'イ'ジャケット、メーターボックス内はコンクリートスラブ打とする					
		※各住戸において外部に面する居室には全て24時間換気用給気口を設置する。					
		※エントランスホールについては、屋内外用途に供しない管理とする。					

東芝エレベータ株式会社	愛知県住宅供給公社	野並住宅エレベーター工事 (第3・4工区) 竣工	図面番号
		3~R階平面図	縮尺 1/100
			NO.3
代表者 伊藤 隆夫	製図 H27年 9月	監理者 伊藤 隆夫	愛知県建設部建築局公営住宅課

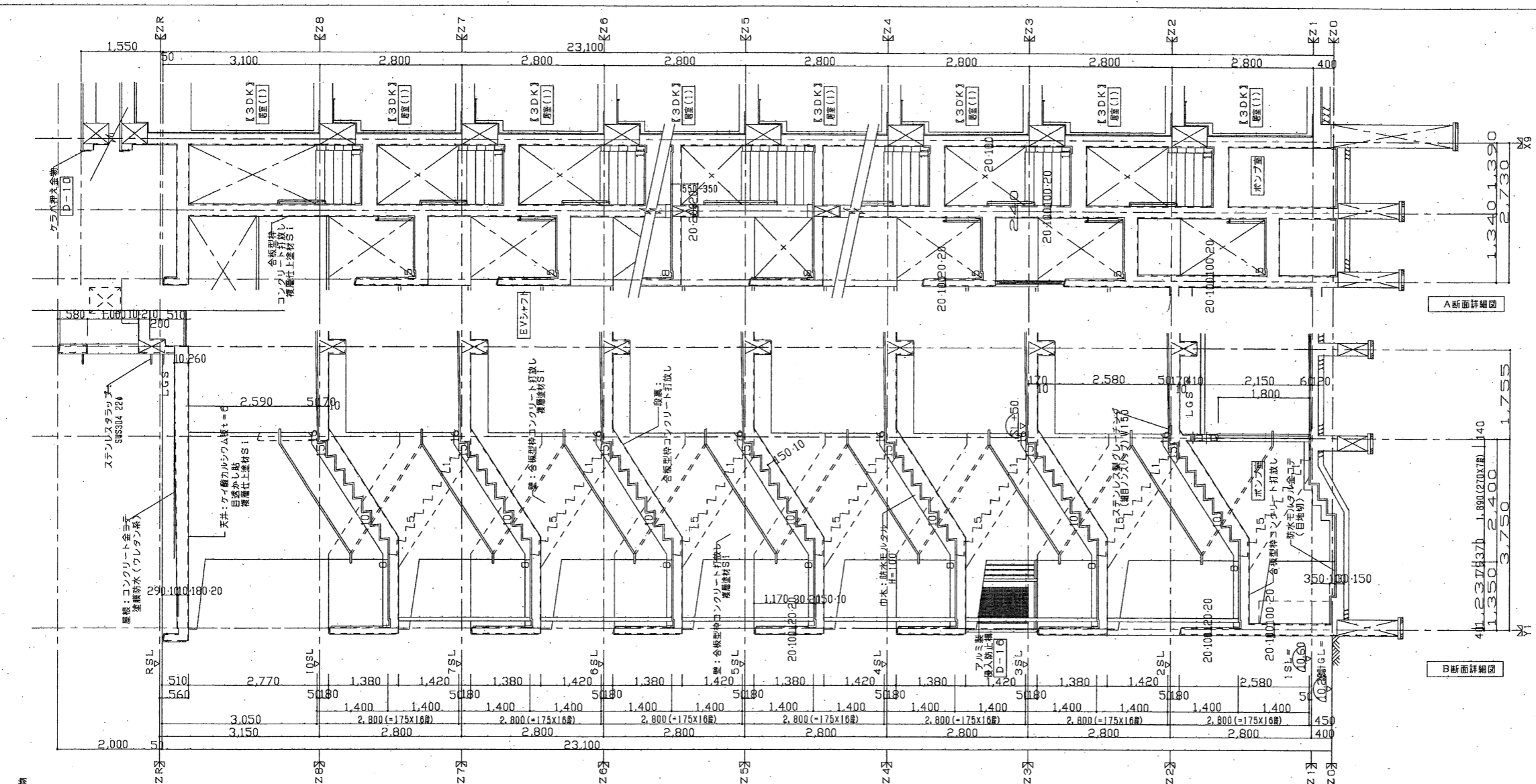


: SLからの床レベル差を示す(80)

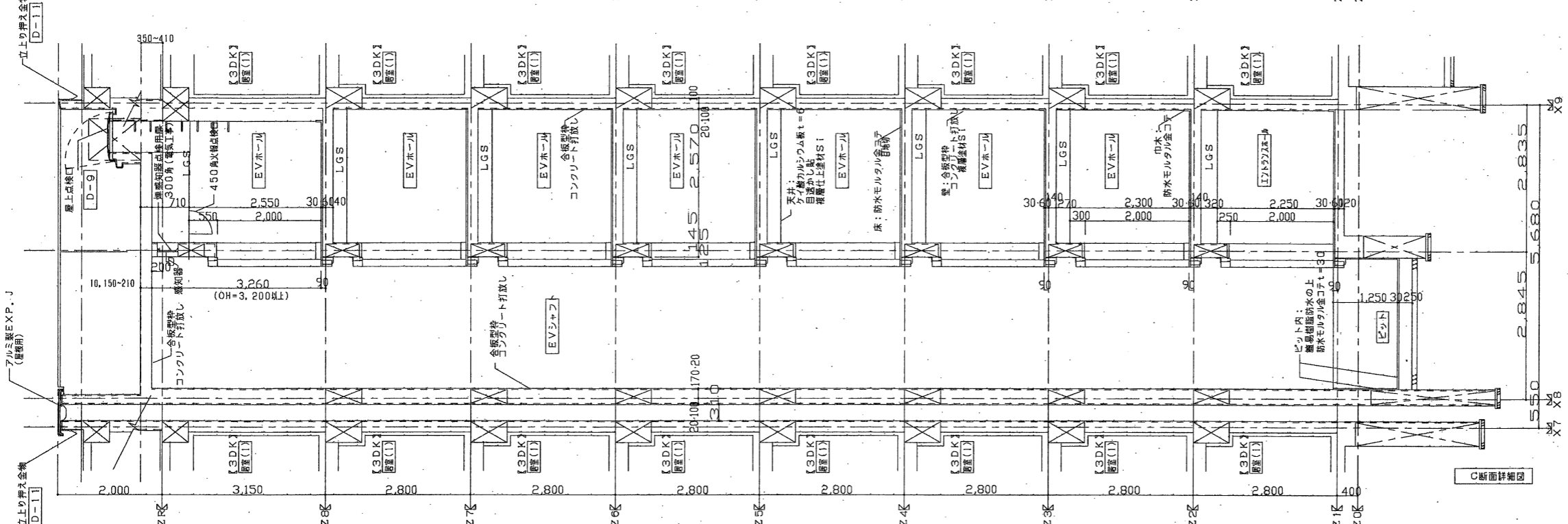
符号・形式	①	②	③
性能	スチール製3枚開きフラッシュドア	スチール製3枚開きフラッシュドア	スチール製片開きフラッシュドア
寸法	2,300×2,000	2,450×2,000	800×1,800
数量	1	7	1
使用箇所	EPS (1階)	EPS (2~8階)	ポンプ室
特・見込	枠:100 扉:36	枠:100 扉:36	枠:100 扉:36
仕上	溶融亜鉛メッキ鋼板 t=1.6 SOP (特共)	溶融亜鉛メッキ鋼板 t=1.6 SOP (特共)	溶融亜鉛メッキ鋼板 t=1.6 SOP (特共)
ガラス			
金物	ケースハンドル、本締錠 丁番、マスターキー 手すり取付補強	ケースハンドル、本締錠 丁番、マスターキー 手すり取付補強	レバーハンドル、シリンドラ本締錠 丁番、ドアチェック(ストッパーなし)、戸当り マスターキー、ステンレス製巻指
備考			



東芝エレベータ株式会社	愛知県住宅供給公社	野並住宅エレベーター工事(第3・4区)竣工図	図面番号
		階段・共用詳細図(1)	縮尺 NO.4
		愛知県建設部建築公営住宅課	



A断面詳細図

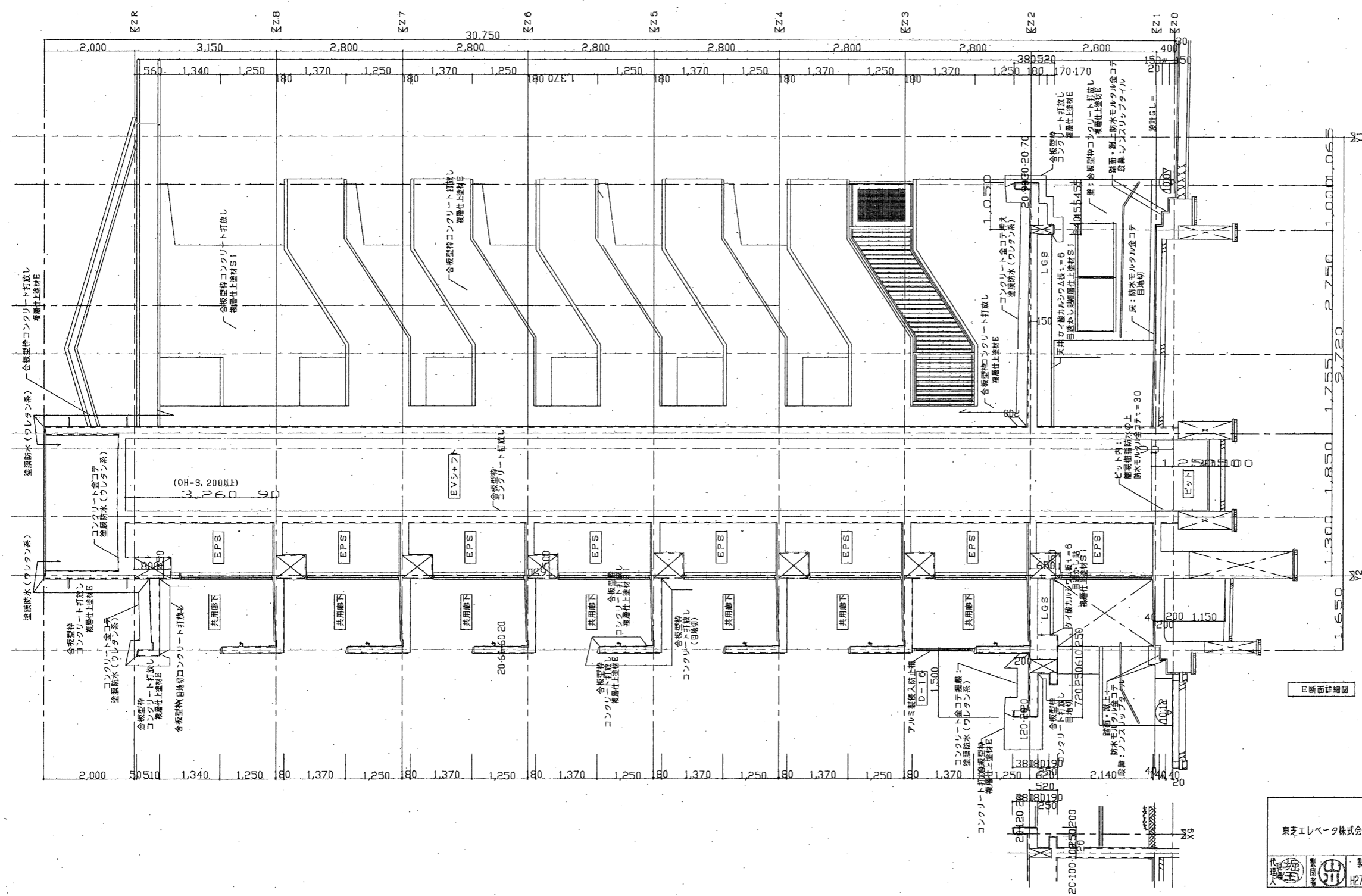
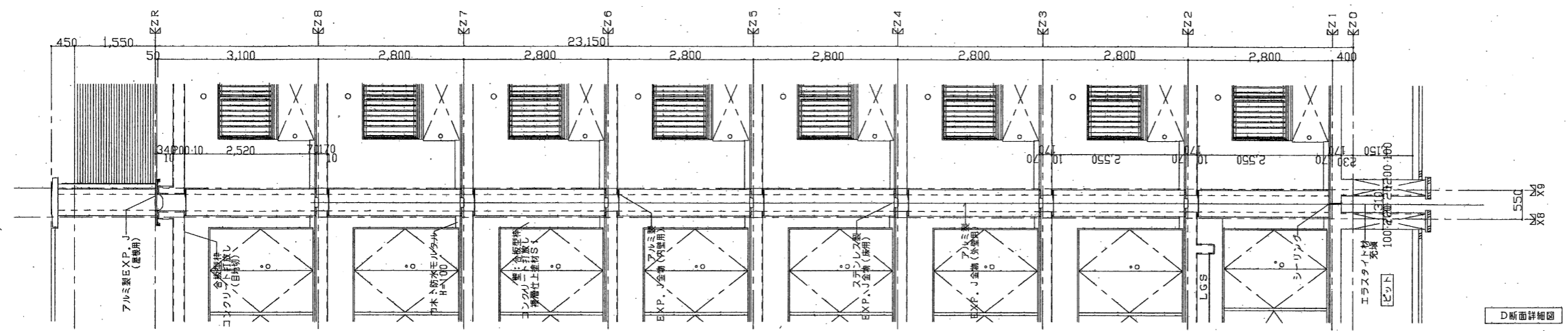


B断面詳細図

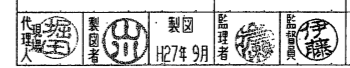


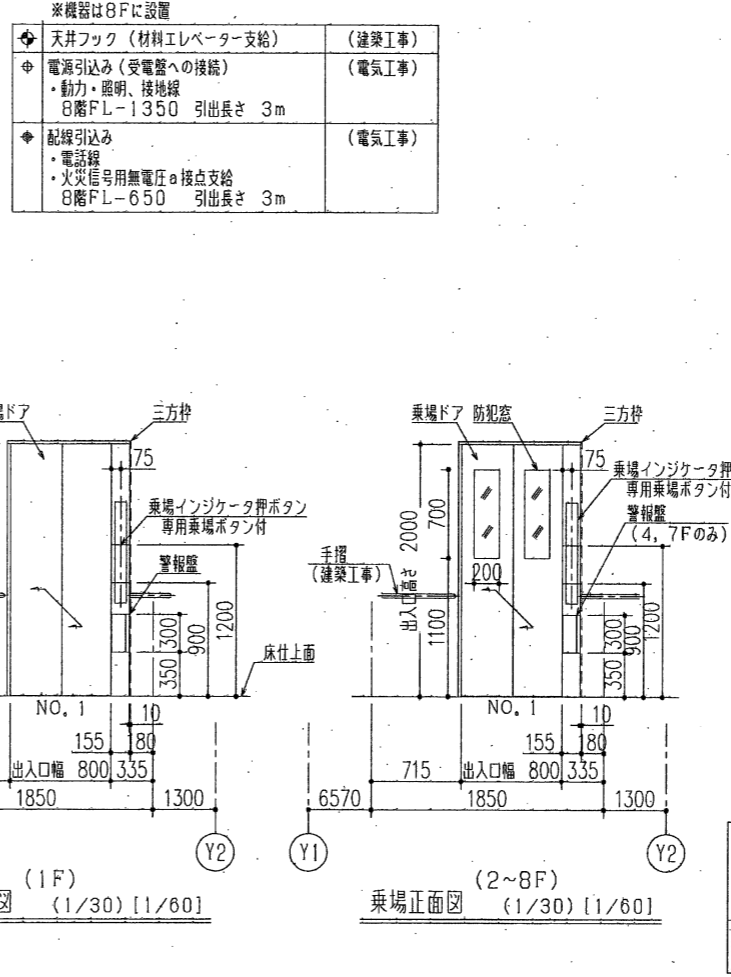
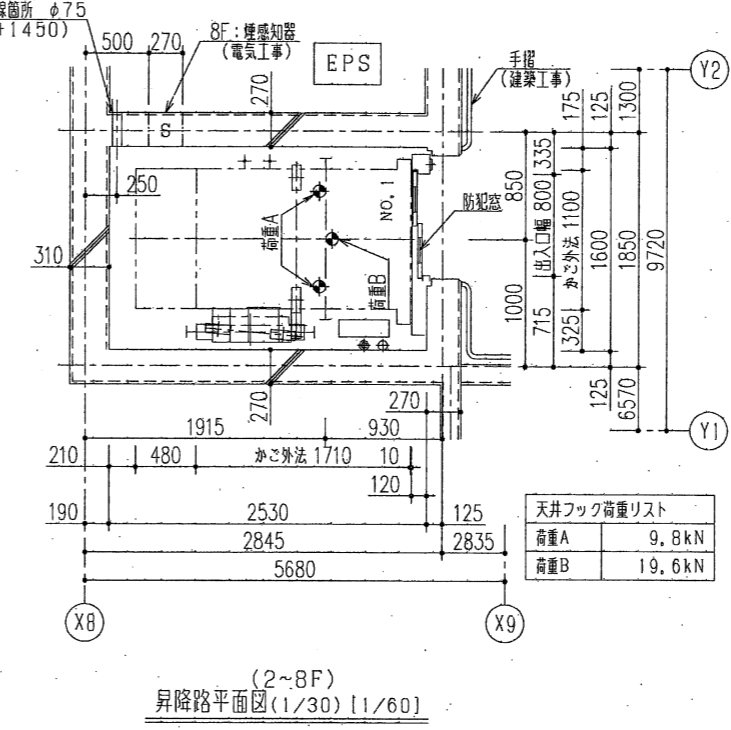
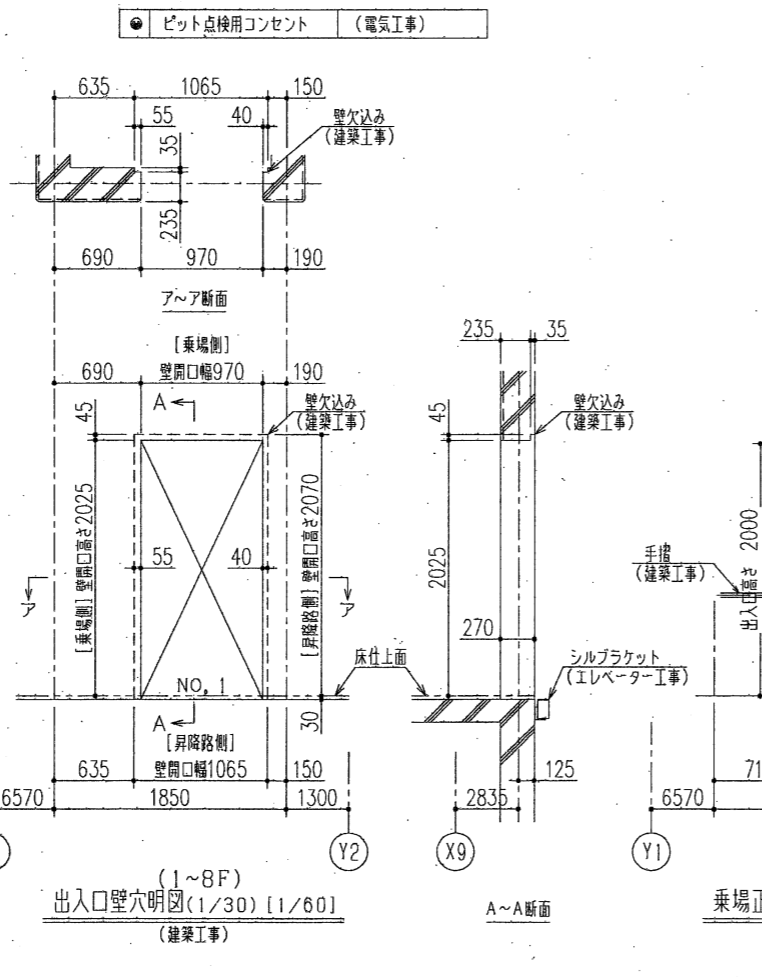
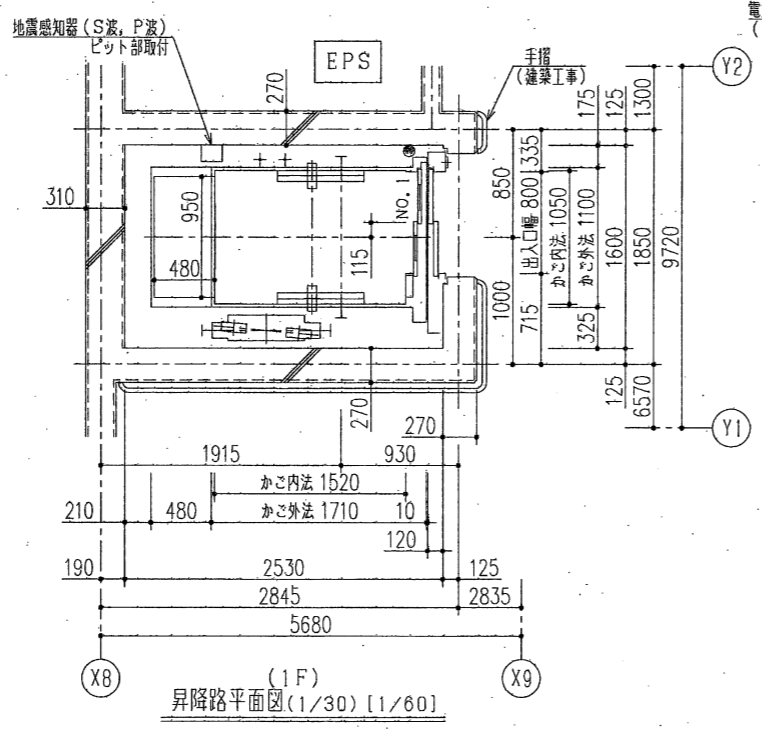
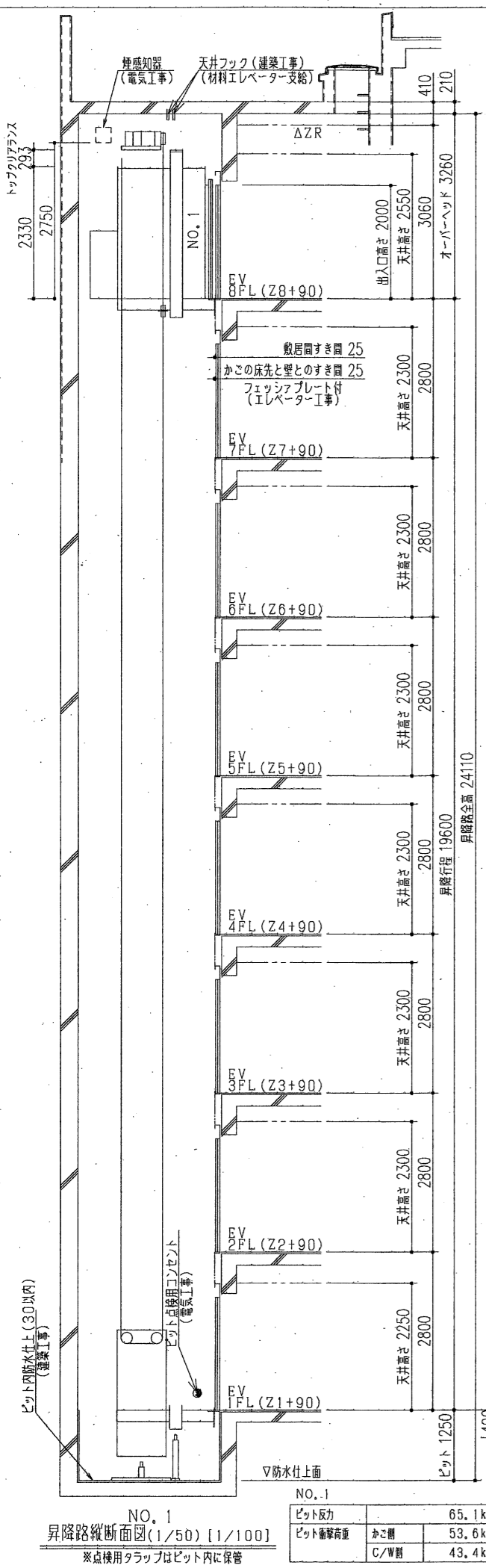
C断面詳細図

	東芝エレベーター株式会社	愛知県住宅供給公社	野並住宅エレベーター工事(第3・4I区)竣工図	図面番号
			階段・共用詳細図(2)	縮尺 1/50
		製図 H27年9月	愛知県建設部建築局公営住宅課	
				NO.5



東芝エレベーター株式会社	愛知県住宅供給公社	野並住宅エレベーター工事(第3・4工区)竣工図	図面番号
		階段・共用詳細図(3)	縮尺 1/50
		愛知県建設部建築局公営住宅課	NO.6





通煙のりばドア(Smokeproof)
認定番号 CAS-0572
NO.1 適用階床:1F

電源設備

号機名	NO.1
電源設備容量	動力 200V 3kVA 照明 100V 2.0kVA
最大電流	19.2A
動力線サイズ(mm ²)	5.5 8.0 14.0
最大引込み距離(m)	85 130 228
建屋側MCCB	20A
接地線線径(mm)	2.0mm ²
電話用配管・配線	φ19配管、電話線1P
ピットコンセント容量	1kVA/台

エレベーター仕様

号機名(台数)	NO.1 (1台)
用途(形式)	乗用(SRT9-2S45)ドラック付 準車いす用
積載量(定員)	600kg (9人)
速度	45m/min
制動方式	交流インバータ制動方式 (回生無)
操作方式	乗合全自動方式
停止所・出入口方向	(1~8F) 8ヶ所 1方向
かご内法(WxDxH)	1050mmX1520mmX2300mm (ドラック:950mmX480mmX1200mm)
出入口寸法(WxH)	800mmX2000mm
ドア方式	2枚戸片開き(電動式)
電動機出力	AC-2.7kW (キヤレス)
電源	動力 三相3線 200V 60Hz 照明 単相 100V 60Hz
制御電源	地震 有 火災 有 自家差 無 ピット浸水 有
停電時自動着床装置	有
耐震クラス	A14
かご内連絡装置	同時通話式インターホン
基本仕様	ローラーガイド(かご、おもり) 照明・換気装置自動停止機能 長寿命LED照明 2D多光軸(マルチビーム)ドアセフティ いたる呼びキャンセル機能 反転時呼び一括キャンセル機能 戸開放時自動検出 先行乗降消し機能 気配りアナウンス機能 戸開走行保護装置
三方弁	全層 J形弁 鋼板製単色塗装仕上
ドア	全層 鋼板製単色塗装仕上
扉	全層 ステンレス製(板曲げ)
乗場	ボタン 全層 鋼板凸文字ボタン(S1AA認証)
インジケータ	インジケータ 全層 ドットデジタル
ボタン	フェイスプレート 全層 樹脂成形品
天井照明	スタンダードLED天井(STD-1L)
換気装置	ファン
リターンパネル	ステンレス製ヘアライン仕上
出入口扉	ステンレス製ヘアライン仕上
ドア	化粧鋼板
扉	化粧鋼板
中本	ステンレス製ヘアライン仕上
床	ビニルタイル(t2)(かご床下地ステンレス製)
敷居	ステンレス製(板曲げ)
操作盤	ボタン 鋼板凸文字ボタン(S1AA認証)
インジケータ	ドットデジタル
フェイスプレート	樹脂成形品(S1AA認証・一部鋼板製)
特記事項	・スタンダード照明(STD-1L) ・保護マット(磁石式、H1800) ・床マット ・かご内監視用CCDカメラ(CFカード内蔵、ハンディビューア付) ・防犯窓(面、かご・乗場2~8F) ・荷重(ステンレス製、H300、3面、t1.5、3分割) ・100Vコンセント ・床下防火鉄板のステンレス化(t2) ・各階停止運転用タイマー ・警報窓(1.4・7F待機表示、鋼板製、プラー・ベルなし) ・警報窓(1.4・7F待機表示、鋼板製、プラー・ベルなし) ・警報窓(1.4・7F待機表示、鋼板製、プラー・ベルなし) ・(かご上プラー+各階停止運転) →(3分タイマー+ハンドセットリセット) ・乗場ボタン点字プレート ・かご操作盤点字プレート ・オートアナウンス(音声合成装置) ・非常呼びボタンガード(樹脂製)
車いす仕様	・乗場ボタン ・乗場操作盤 ・各種扉 ・かご内連絡装置 ・インターホン取付部 車いす用注意録 乗場凸字注意録 点字扉 ・ミラー(ステンレス製、3分割) ・手摺(2方向) ・戸開放時延長の延長(車いす専用ボタンを押した場合のみ)