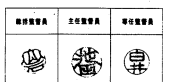


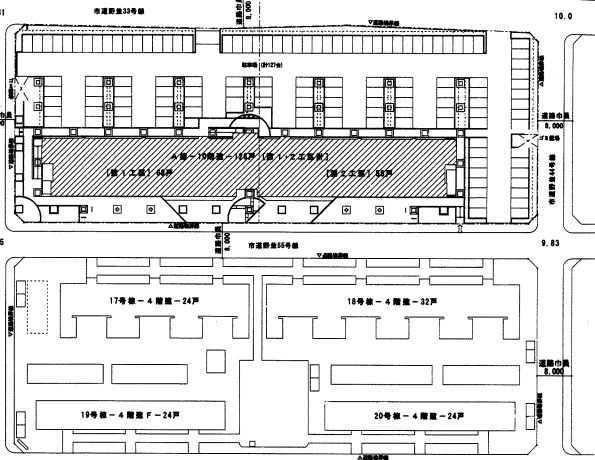
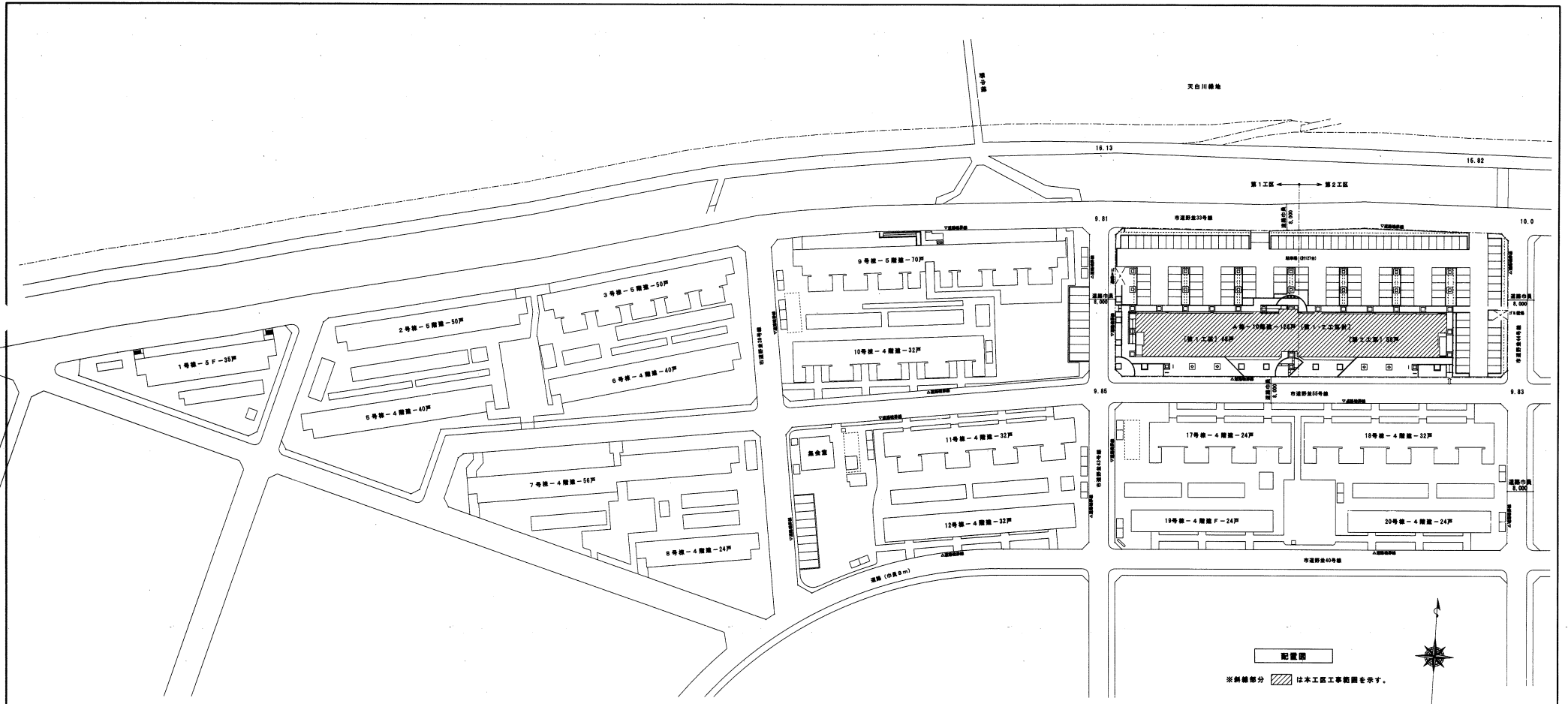
野並住宅 ガス工事（第1・2工区） 竣工図

図面リスト

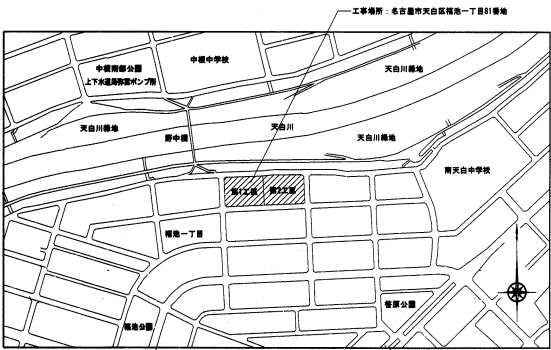
番号	図面名称	縮尺
0-00	表紙・図面リスト	
01	配管図・付近見取図	1/4000、1/600
02	街区全体配管図（1工区）	1/200
03	ガス管系統図（1工区）	—
04	1階・2階平面図（1工区）	1/100
05	3～9階・10階平面図（1工区）	1/100
06	街区全体配管図（2工区）	1/200
07	ガス管系統図（2工区）	—
08	1階・2階平面図（2工区）	1/100
09	3～9階・10階平面図（2工区）	1/100
10	2DKタイプ平面詳細図（標準）	1/30
11	3DKタイプ平面詳細図（標準）	1/30
12	住戸断面詳細図	1/20
13	MB詳細図	1/20

愛知県建設部建築担当局公営住宅課





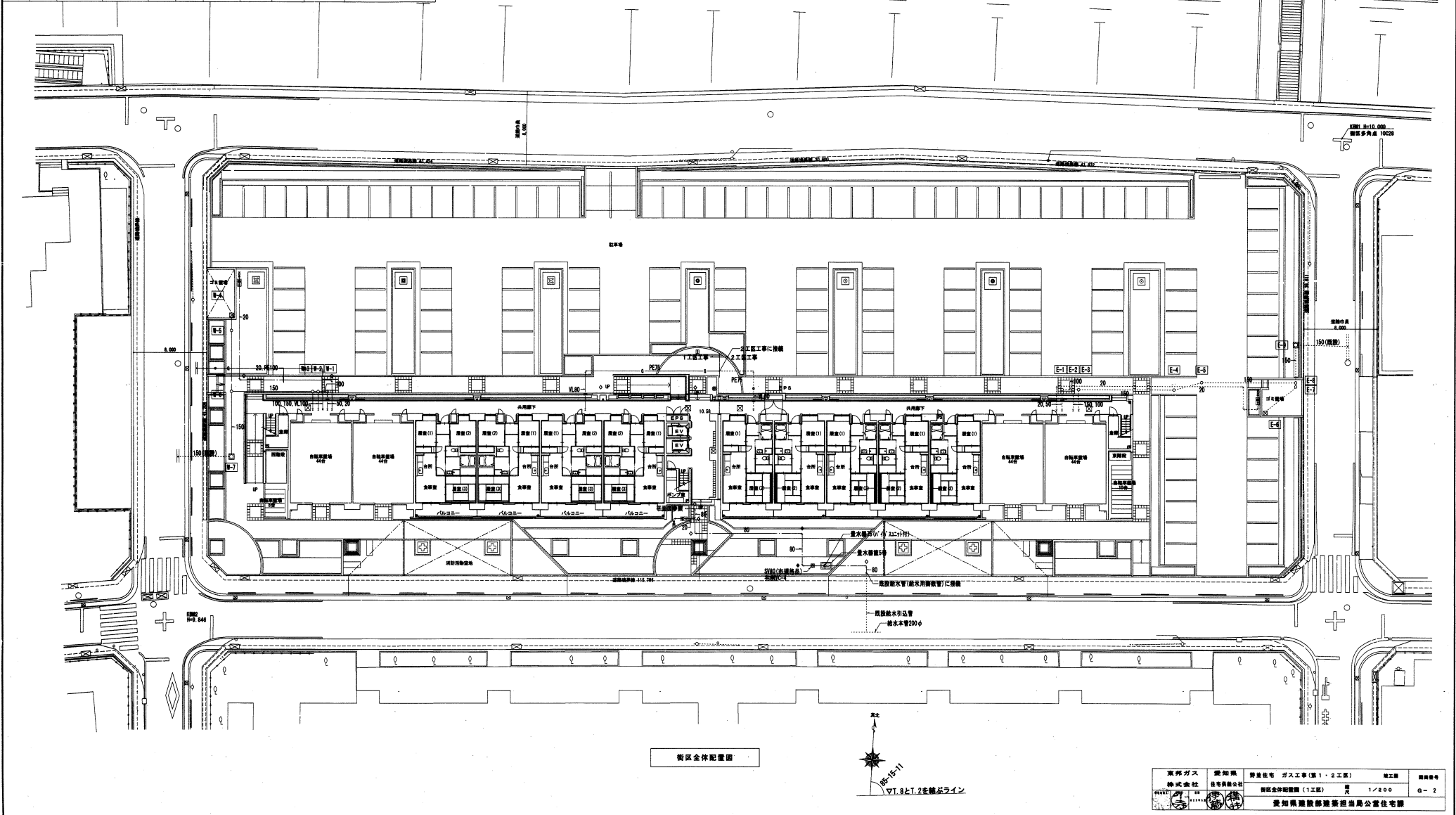
配置図
※斜線部分 注本工事工事範囲を示す。



付近見取図

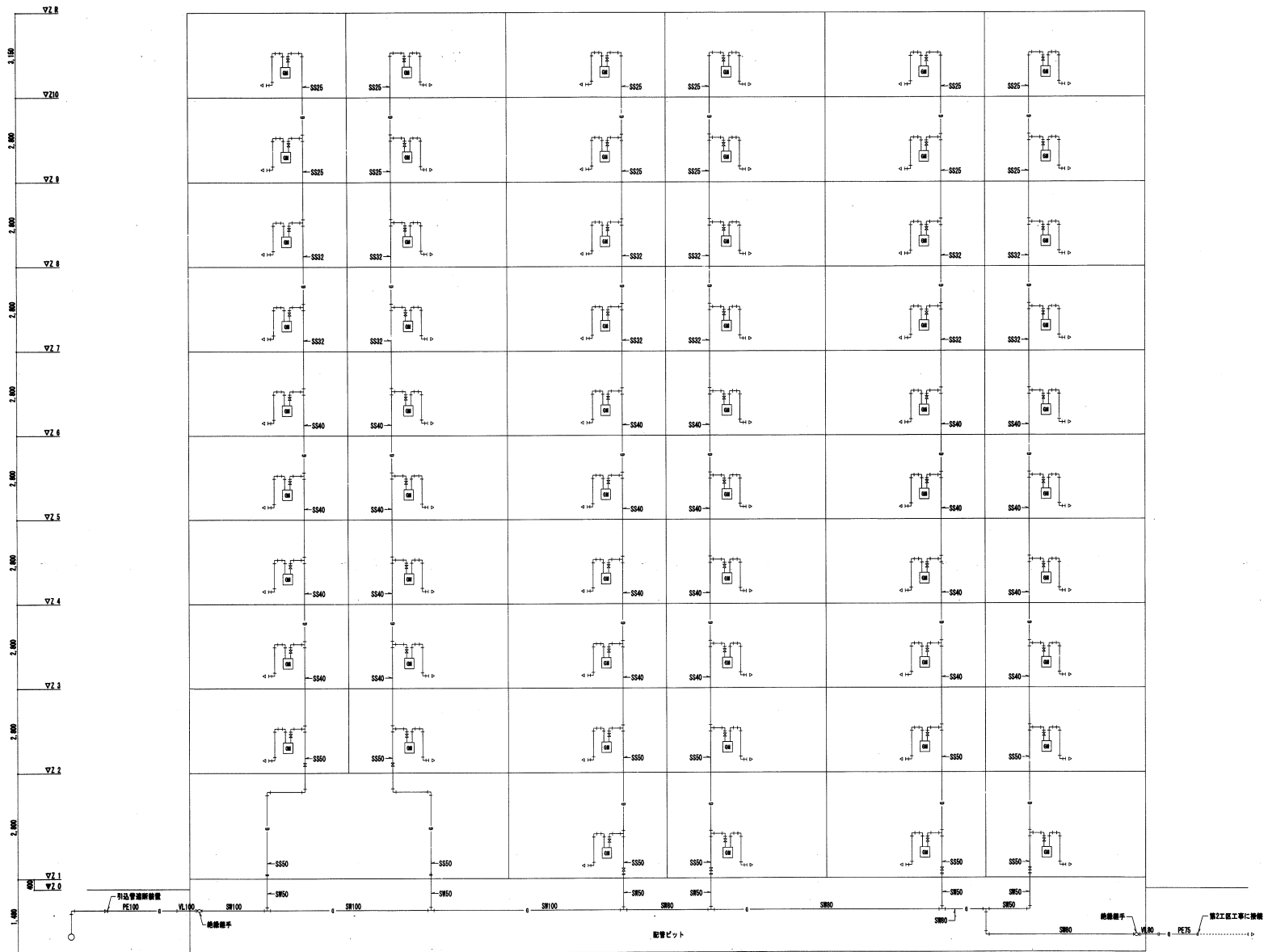
買付がス株式会社	受知照 住宅建設会社	野島住宅 野島住宅(第1・2工事) 施工	図面番号 Q-1
		総面積・付近見取図 1/4000, 1/100	
		愛知県建設部建築指導局公営住宅課	

設備号	名称	寸法	形式	材質	主管口径	地盤高	管底	材質	仕様	備考
W-1	SV-1	流込型小口	90L	200	100	10.16	9.23	930	7分付式器具	
W-2	SV-2	流込型小口	90Y	200	160	10.16	9.21	950	7分付式器具	
W-3	SV-2	流込型小口	90Y	200	160	10.16	9.20	960	7分付式器具	
W-4	RC-1	給排水	450x450		100	9.94	9.54	400	格子蓋	
W-5	SV-2	流込型小口	UTK	200	100	10.16	9.50	660	7分付式器具	トラップ付
W-6	SV-1	流込型小口	90L	200	160	10.14	9.11	1030	7分付式器具	
W-7	SC-3	汚水	600x600		150	10.05	8.80	1250	MHB800	雨天増設及びインポート改善



街区全体配置図

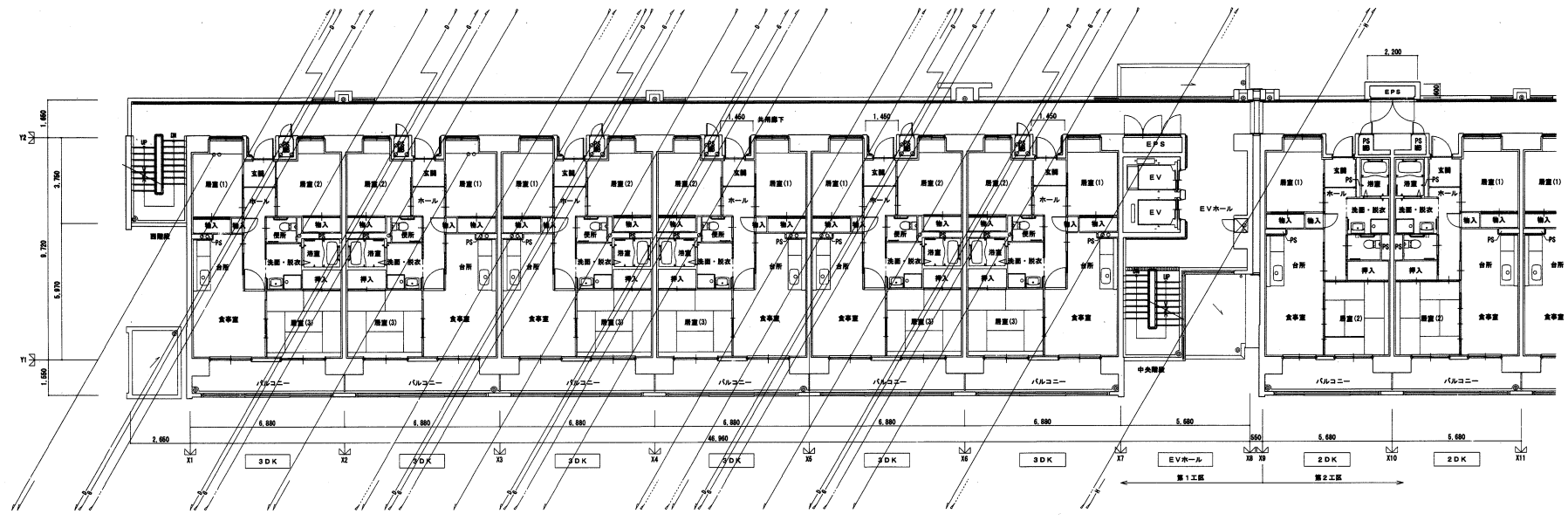
東邦ガス	愛知県	野津住宅	ガス工事(第1・2工区)	竣工	図面番号
株式会社	住宅開発公社				Q-2
街区全体配置図(1工区) 1/200					
愛知県建設部建築担当局公営住宅課					



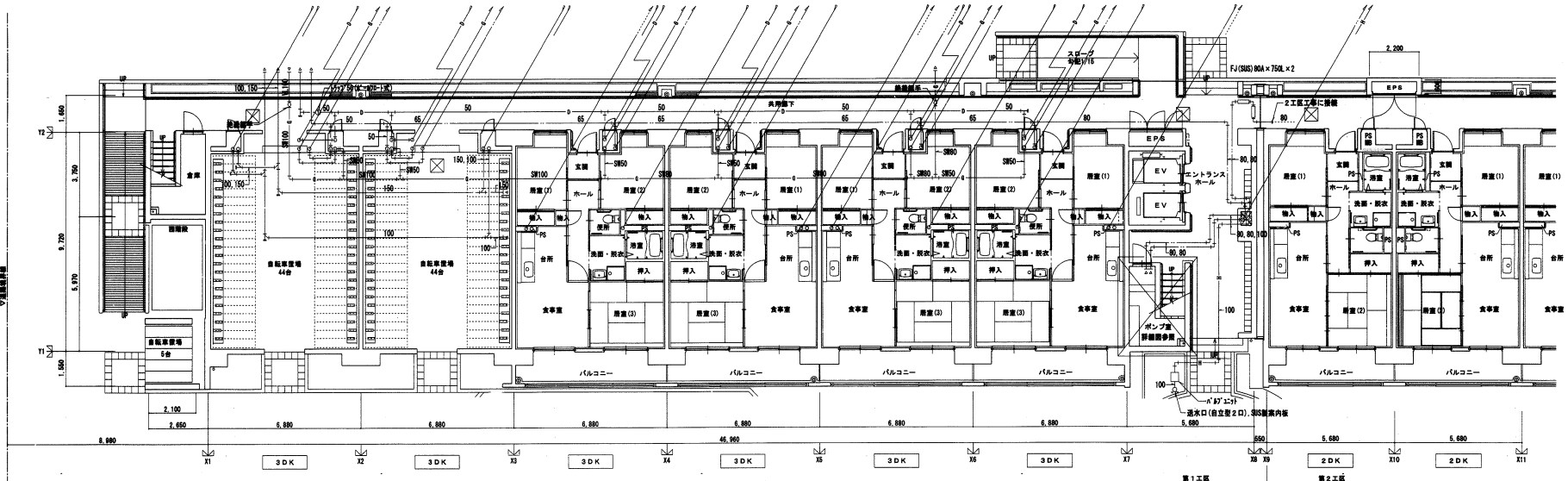
第1工区ガス器具接続

注記1: 居住区画管理規則は平成17年度消防庁告示第2号に定める規格を行う。
又は平成17年度消防庁告示第4号に適合する認定品を使用する。

東海ガス 株式会社	愛知県 住宅供給公社	野津住宅 ガス工事(第1・2工区)	竣工図	図番等
		ガス管設備 (1工区)	第1	G-3
愛知県建設部建築担当局公営住宅課				

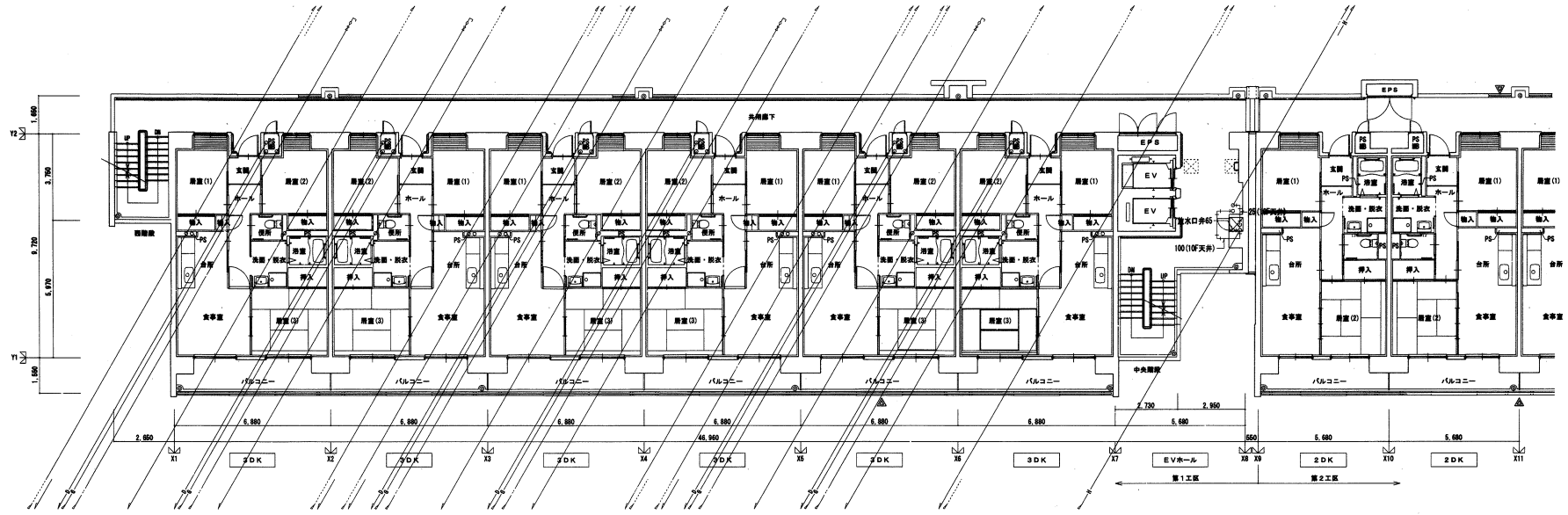


2階平面図

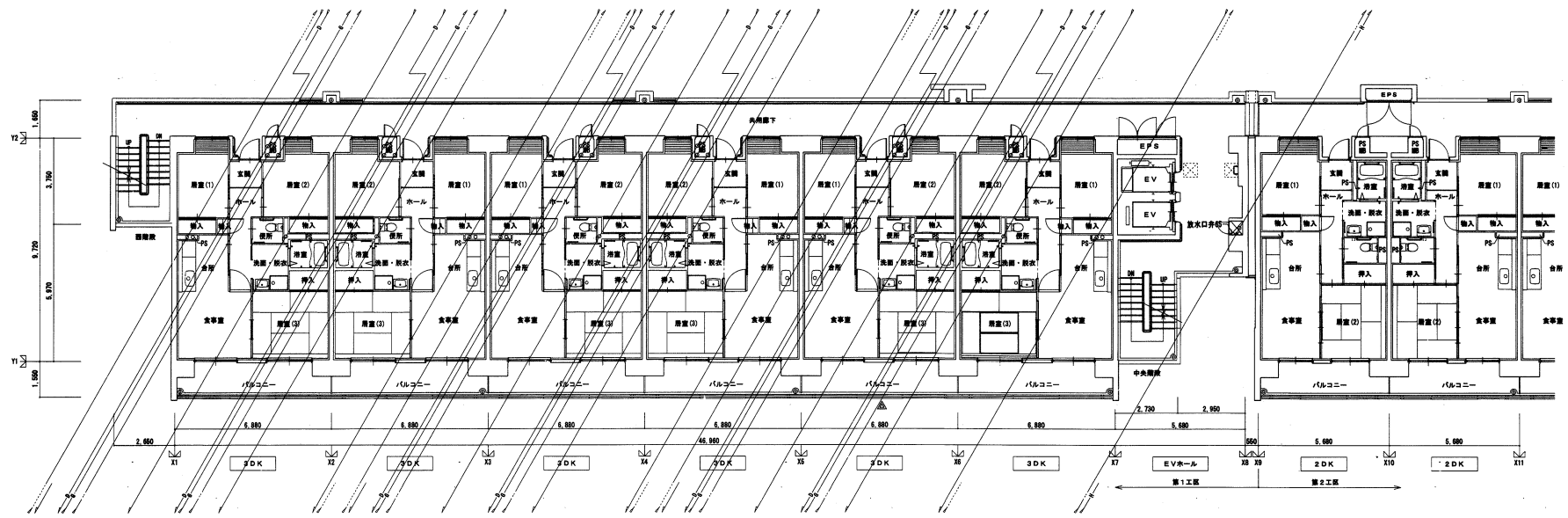


1階平面図

東邦ガス	愛知県	野津住宅	ガス工事(第1・2工区)	竣工	図面番号
株式会社	株式会社	住宅供給公社	1階・2階平面図(1工区)	図	1/100
					G-4
愛知県建設部建築指導局公営住宅課					



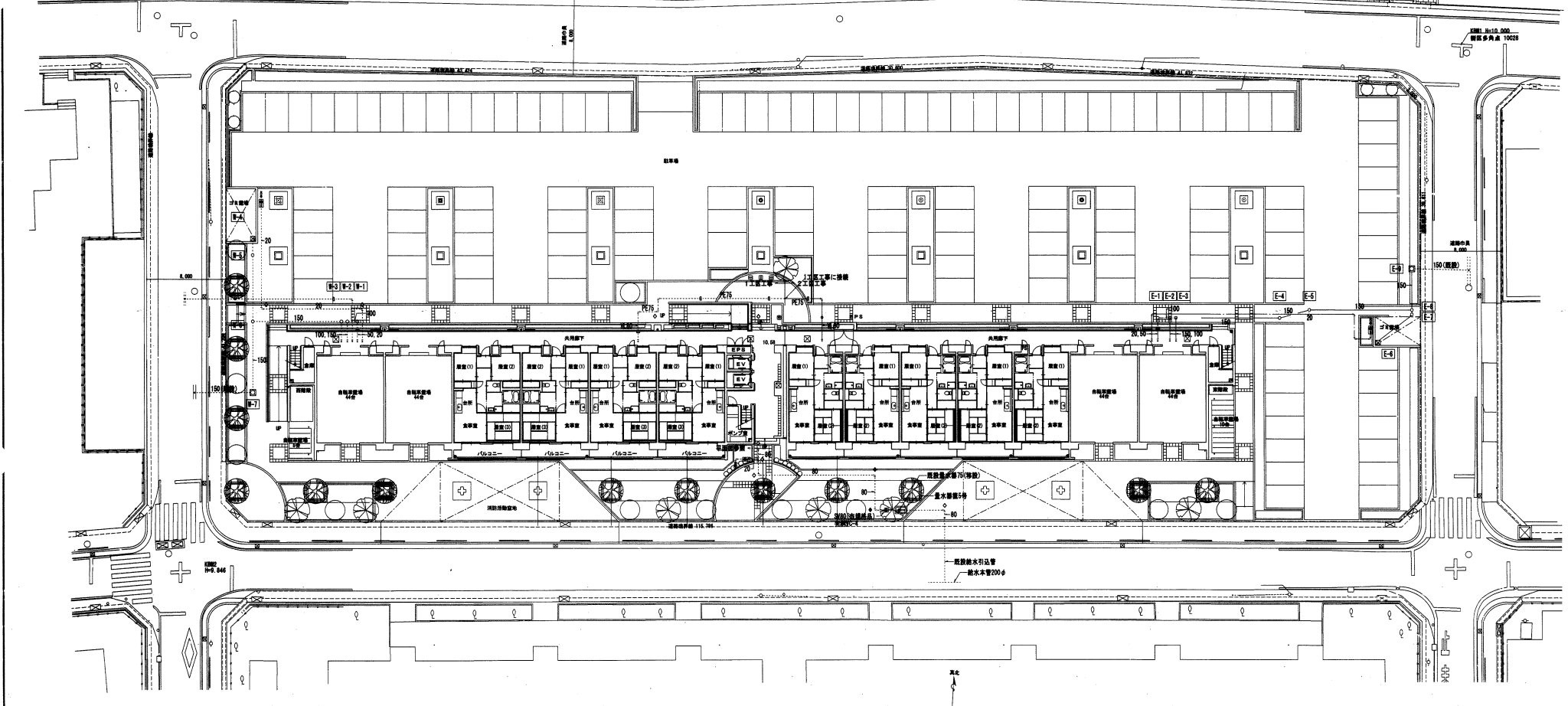
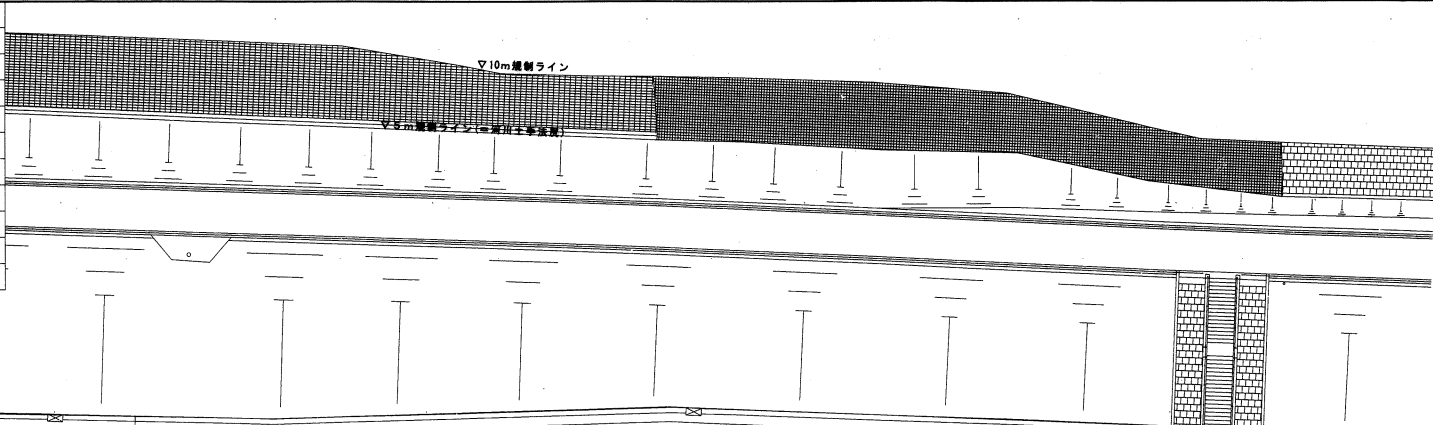
10階平面図



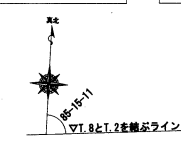
3~9階平面図

東邦ガス 株式会社	愛知県 住宅供給公社	新築住宅 ガス工事 (第1・2工区)	竣工日	図面番号
		3~10階平面図 (11工区)	第 1 / 1100	G-6
愛知県建設部建築担当局公営住宅課				

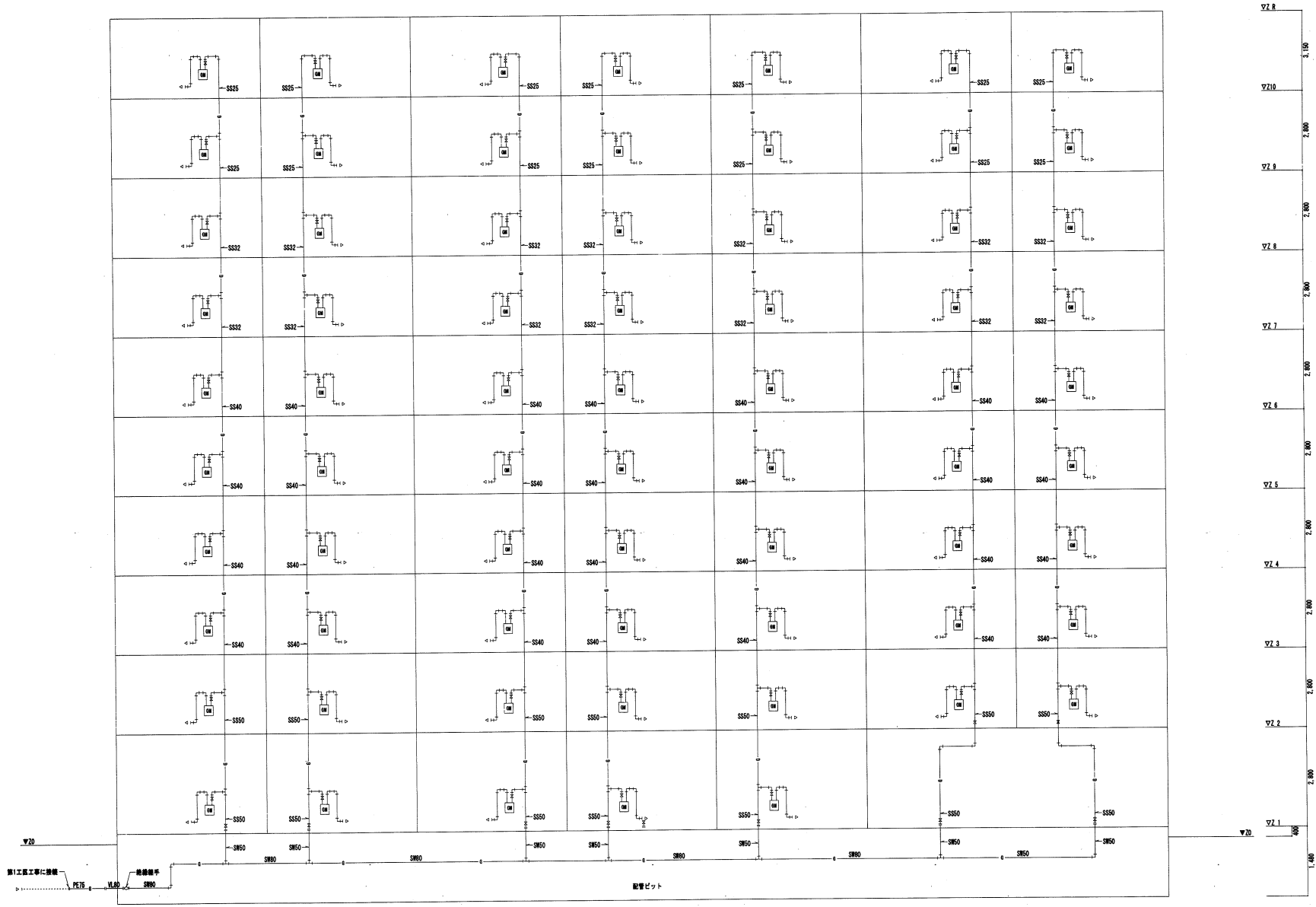
設備	種別	名称	形式	寸法	材質	設置高さ	設置位置	設置時期	設置者	備考
E-1	SV-1	塩ビ製小口機	90L	200	100	10.14	9.17	970	ツチガシ製鉄員	
E-2	SV-2	塩ビ製小口機	90Y	200	150	10.14	9.15	990	ツチガシ製鉄員	
E-3	SV-2	塩ビ製小口機	90Y	200	150	10.14	9.14	1000	ツチガシ製鉄員	
E-4	SV-1	塩ビ製小口機	90L	200	150	10.01	9.03	980	ツチガシ製鉄員	
E-5	SV-1	塩ビ製小口機	90L	200	150	10.01	9.00	1010	ツチガシ製鉄員	
E-6	RC-1	鉄線式	450x450		100	9.65	9.25	400	橋子基	
E-7	SV-1	塩ビ製小口機	UTK	200	100	9.70	9.22	480	ツチガシ製鉄員	トラップ併
E-8	SV-1	塩ビ製小口機	90L	200	150	9.70	8.89	810	ツチガシ製鉄員	
E-9	SC-3	汚水制(鋼製)	600x600	200	150	9.96	8.71	1250	MHB600	新天端設置及びインポート改修



街区全体配置図



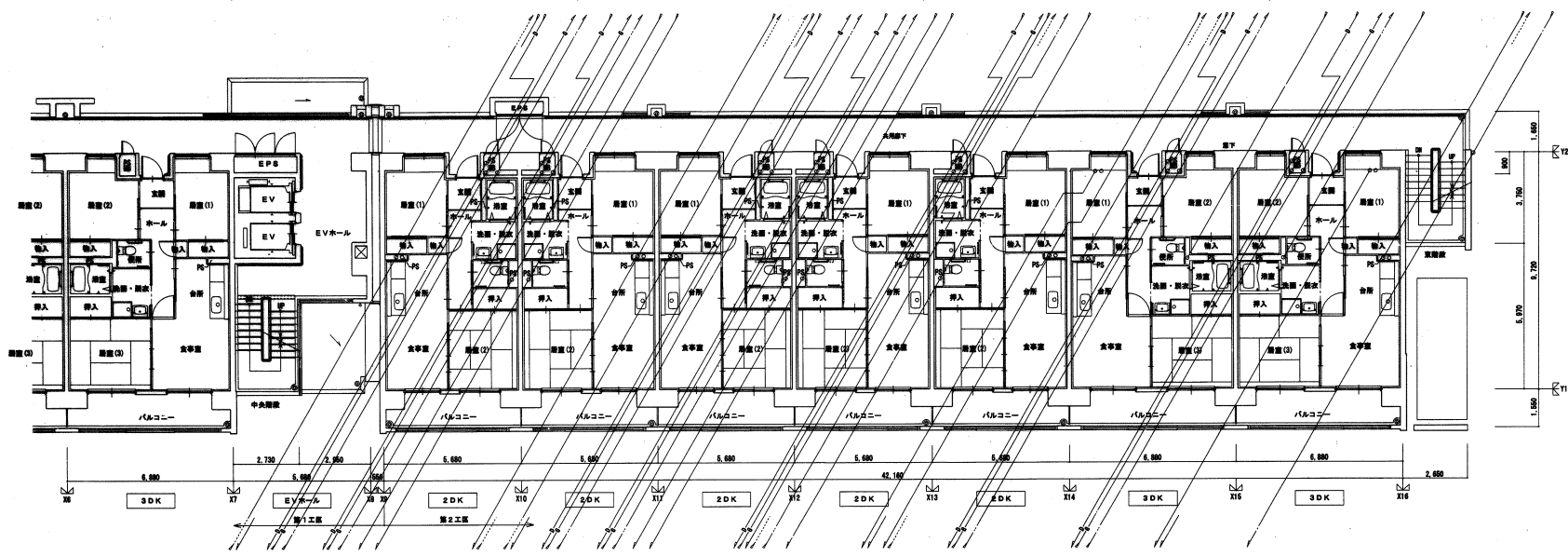
東邦ガス株式会社
 愛知県建設部建築推進局公営住宅課
 原案住宅 ガス工事(第1・2工区) 竣工
 街区全体配置図(2工区) 1/200
 愛知県建設部建築推進局公営住宅課



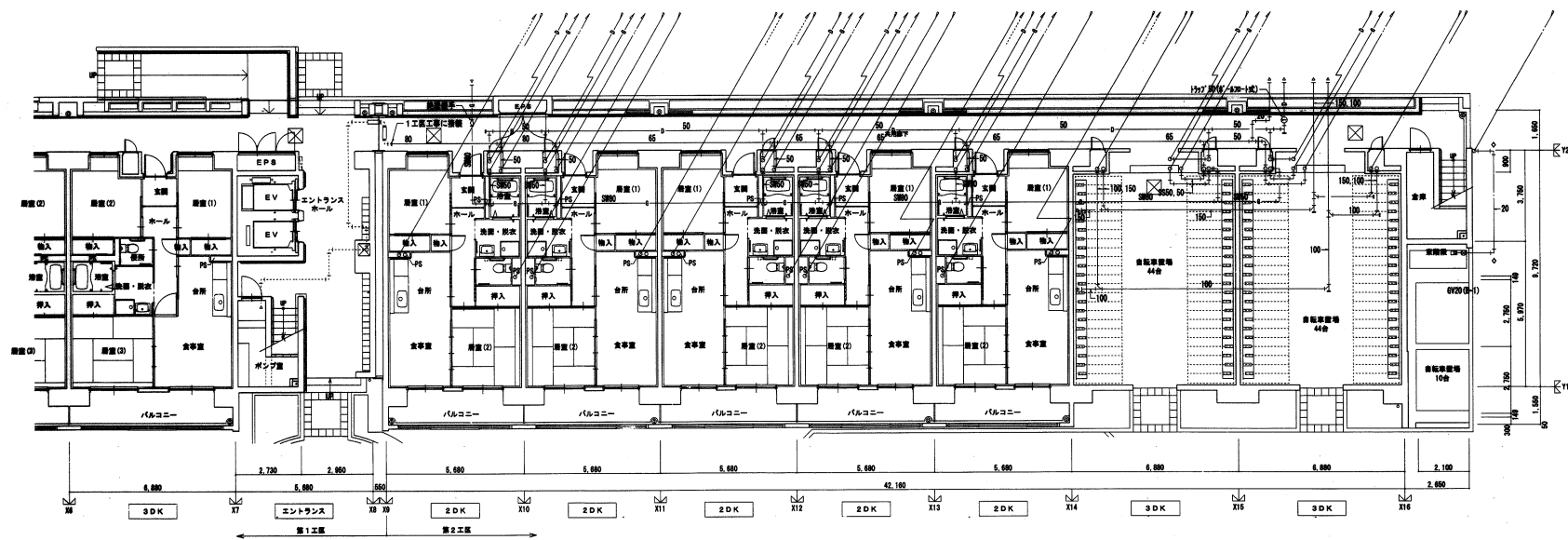
第2工区ガス管系統図

注記1. 共有区画敷通線は平成17年度消防庁告示第2号に定める規格を行う。
又は平成17年度消防庁告示第4号に適合する許容品を使用する。

東海ガス株式会社	愛知県	野宮住宅ガス工事(第1・2工区)	竣工	図番
株式会社	住宅供給公社	ガス管系統図(2工区)	見	G-7
愛知県建設部建築担当局公営住宅課				

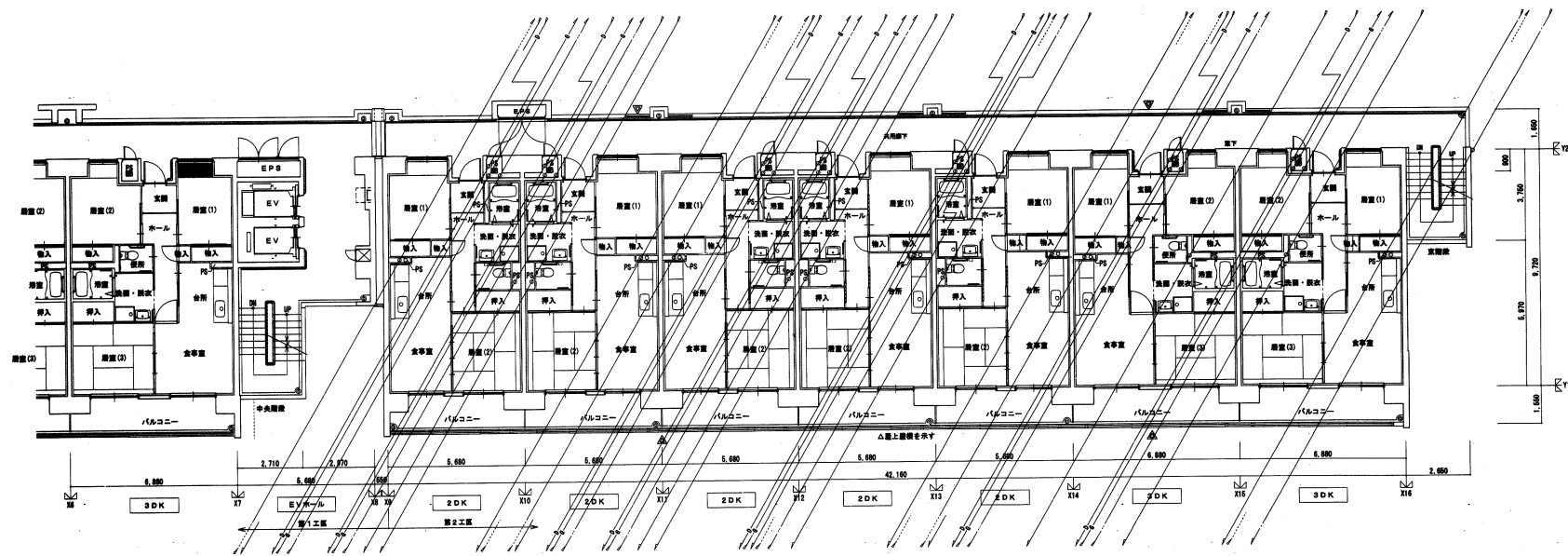
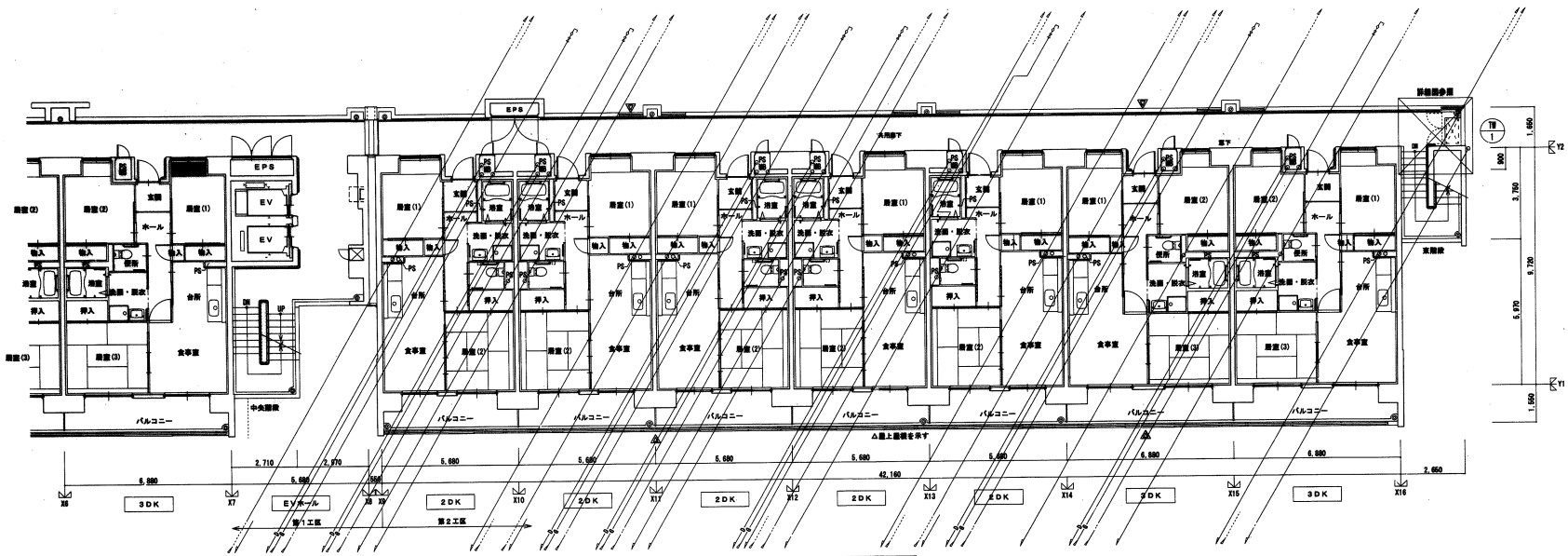


2階平面図

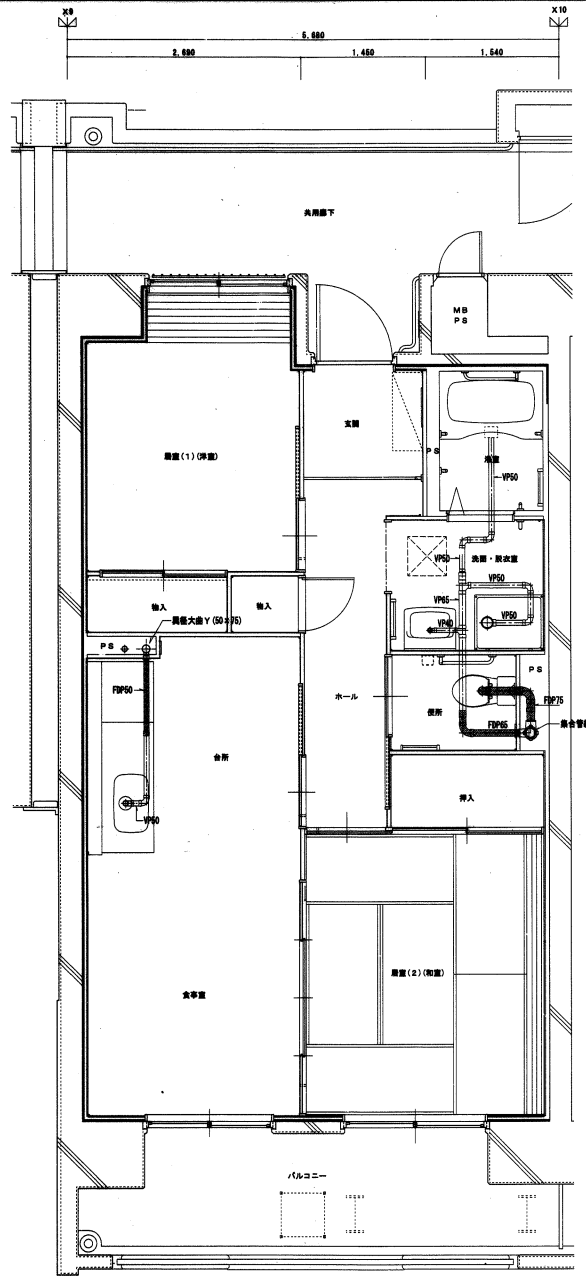


1階平面図

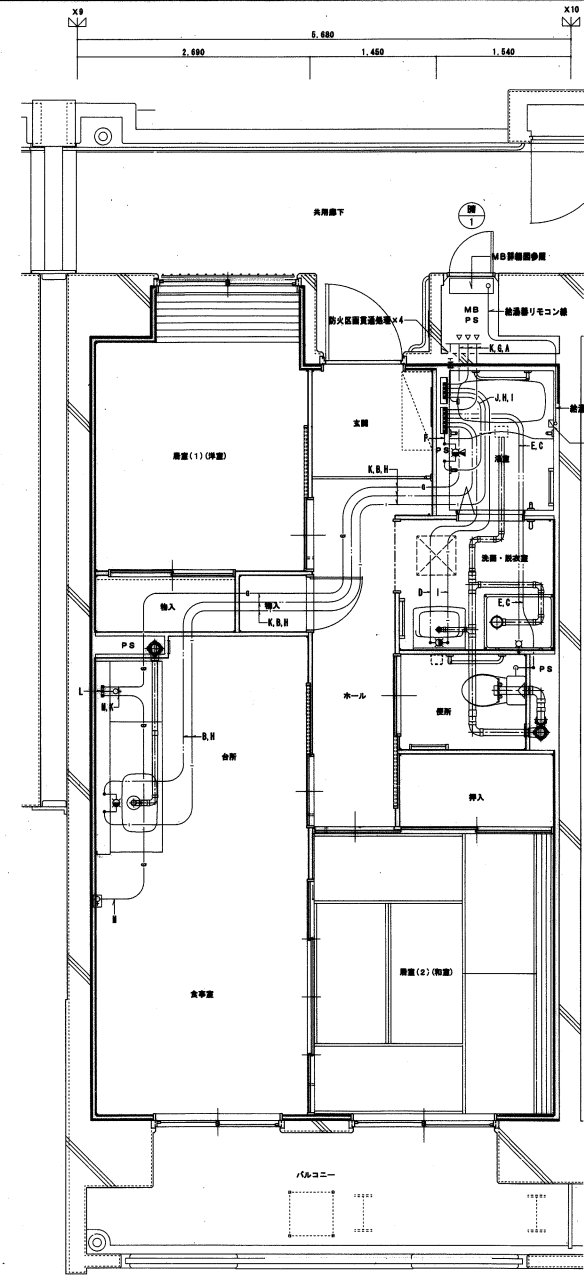
東邦ガス 株式会社	愛知県 住宅供給公社	専売住宅 ガス工事(第1・2工区)	竣工図	図面番号
		1階・2階平面図(2工区)	1/100	G-1
愛知県建設部建設指導局公営住宅課				



	設計者 株式会社	監理者 株式会社	建築士 方丈工事(第1・2工区)	竣工年 2011	図面番号 G-9
3-10階平面図(2工区) 1/100					
鹿児島県建設部建築審査局公定注号欄					



2DK 平面図



2DK 平面図

注記1: 給水、給湯及びガス管サイズは下記とする。

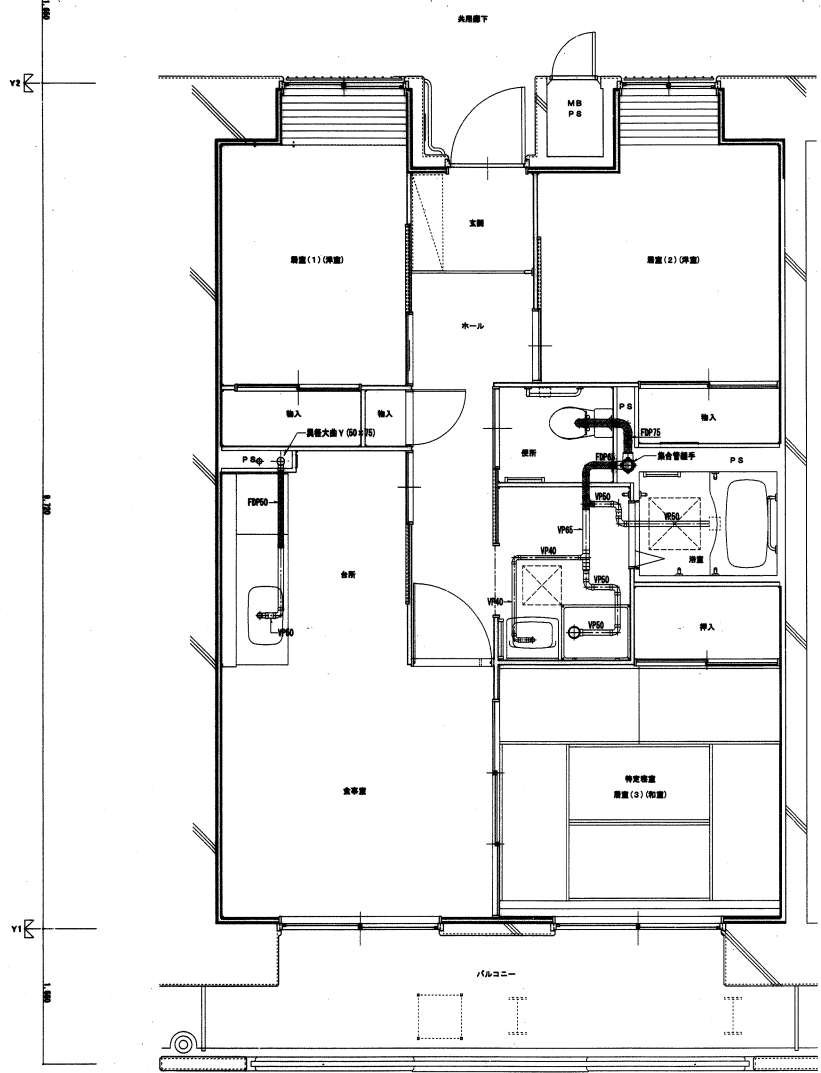
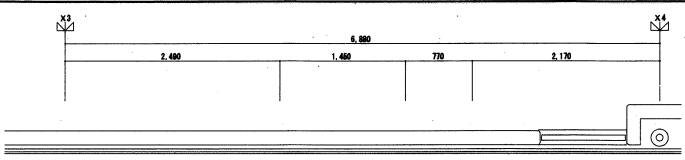
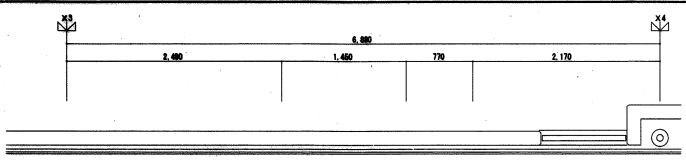
記号	種類	配管サイズ	さや管サイズ
A	給水	10A	CD28 MB-ヘッダー
B	給水	13A	CD22 ヘッダー-差し金水栓
C	給水	10A	CD22 ヘッダー-洗面水栓
D	給水	10A	CD22 ヘッダー-洗面化粧台
E	給水	10A	CD22 ヘッダー-洗面水栓
F	給水	13A	CD22 ヘッダー-U/B
G	給湯	10A	CD28 給湯器-ヘッダー
H	給湯	13A	CD22 ヘッダー-差し金水栓
I	給湯	10A	CD22 ヘッダー-洗面化粧台
J	給湯	13A	CD22 ヘッダー-U/B
K	ガス	10A	CD28 Gメーター-ヘッダー
L	ガス	10A	CD22 ヘッダー-GC(1D)
M	ガス	10A	CD22 ヘッダー-GC(2)

注記2: 給水、給湯及びガス管は中管工とし、二重管内コロン工とする。
 注記3: 給水及び給湯の給湯設備には気密ボックスを設けること。
 注記4: ガス配管はガス工事施工とする。
 注記5: 世戸内の排水管(注主管を除く)は二重管内コロン工とする。
 注記6: 図面は給水二層管(注管より1m以内)を示す。

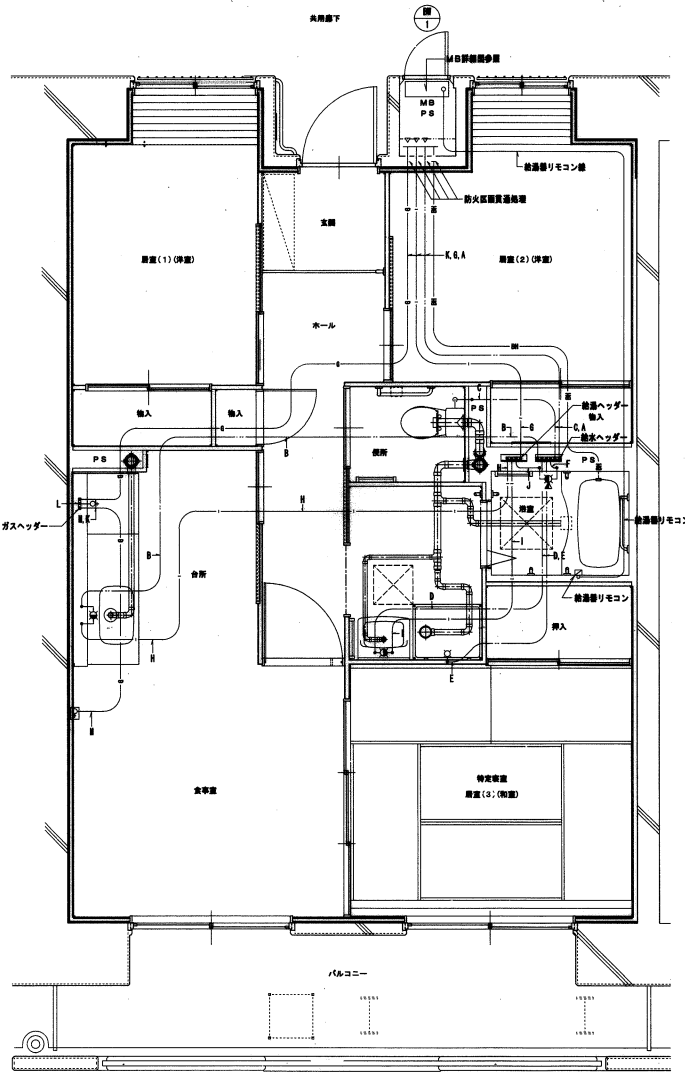
器具リスト

水道管	20mm	1
メッキコシ(給台)	洗面器上下水道用固定品	1
副浴付甲止水栓	20A(標準品)	1
フレキシブル継手	20A	2
仕替弁	20A(コア内蔵)	1
ガス給湯器	BL20号(遠征機付)	1
ガスメーター	S型マイコンメーター (1)	(1)
ガスサービスコック	28A	(1)
F-ねじガス栓	20A	(1)
浴室		
ユニットバス	BL1216型	[1]
シャワーバス水栓	UB付部品	[1]
給湯用ヘッダー	5分枝	1
洗面用ヘッダー	3分枝	1
洗面・脱衣室		
洗面化粧台	BL600型	1
化粧キャビネット	BL600型	1
洗面機用排水シン	BL800(FRP)型	1
排水/心用トラップ	縦向き標準型	1
洗面機用排水栓	逆流止水付排水栓	1
便所		
汚物処理機	BL型(樹脂製タンク)	1
台所・食卓室		
流し台	BL-1型(トラップ付)	[1]
コンロ台	BL-1型	[1]
混合水栓	レバーハンドル式	1
ガスコンセント	C	(1)
ガスコンセント	S露出	(1)
ガスヘッダー	F-3P	(1)
注記事項		
数量に [] が付いたものは建築工事とする。		
数量に () が付いたものはガス工事とする。		

東京ガス 株式会社
 設備部 住宅営業課
 〒100-8385 東京都千代田区千代田1-2-1
 2DK 平面図 (標準) 1/30 G-10
 愛知県建設部登録建築師公堂住宅部



3DK住戸詳細図 1/50 (給水)



3DK住戸詳細図 1/50 (給水、給湯、ガス)

図説1. 給水、給湯及びガス管サイズは下記とする。

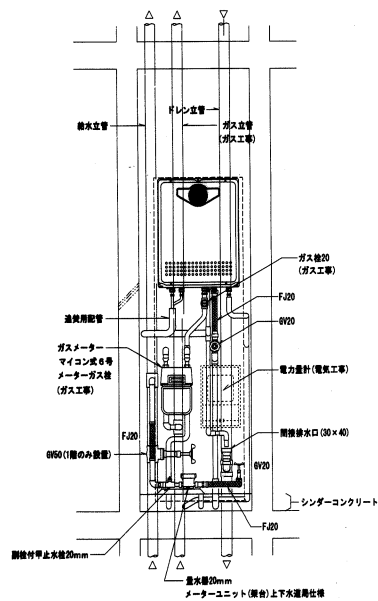
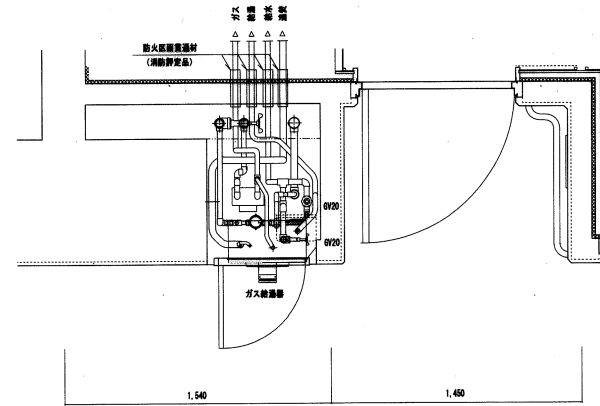
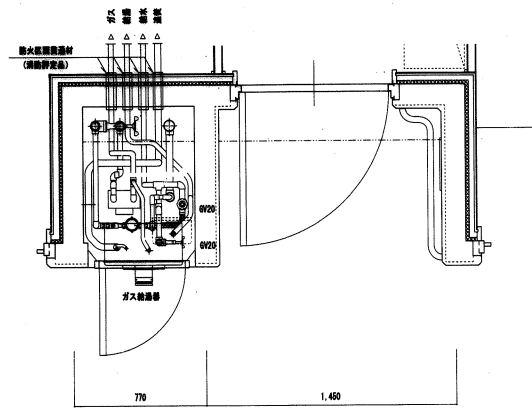
記号	種別	管径サイズ	管径サイズ
A	給水	16A	CD28
B	給水	13A	CD22
C	給水	10A	CD22
D	給水	10A	CD22
E	給水	10A	CD22
F	給水	13A	CD22
G	給湯	16A	CD28
H	給湯	13A	CD22
I	給湯	10A	CD22
J	給湯	13A	CD22
K	ガス	16A	CD26
L	ガス	10A	CD22
M	ガス	10A	CD22

- 注記1. 給水、給湯及びガス管は全管工とし、二重管内にコロガシ配管とする。
- 注記2. 給水及び給湯の専用水管には止水ボックスを設けること。
- 注記3. ガス配管はガス工事施工とする。
- 注記4. 戸内の給湯管(注記管を除く)は二重管内にコロガシ配管とする。
- 注記5. 配管径は配管径より1mm以内とする。

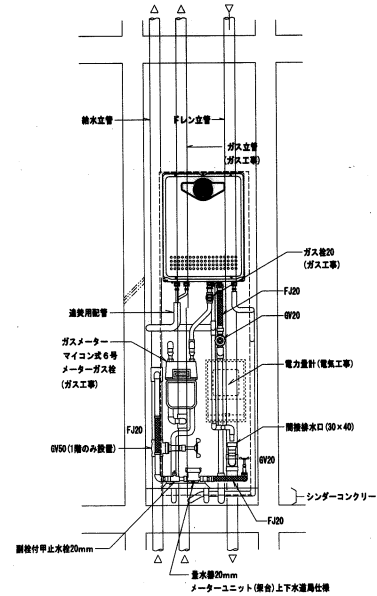
器具リスト

MB内		
止水栓	20mm(固定品)	1
ナットコト(保命)	右向き等上下水道用固定品	1
漏れ付停止水栓	20A(固定品)	1
フレキシブル継手	20A	2
仕掛弁	20A(コア内蔵)	1
ガス給湯器	BL20等(器具接続付)	1
ガスメーター	S型マイコンメーター (1)	
ガスサービスクック	25A	(1)
F-セロガス栓	20A	(1)
洗濯		
ユニットバス	BL1216型	[1]
シャワーバス水栓	UB付商品	[1]
給湯用ヘッダー	5分枝	1
給湯用ヘッダー	3分枝	1
洗面・洗面器		
洗面化粧台	BL600型	1
化粧キャビネット	BL600型	1
洗面用排水パン	BL800(FRP)型	1
排水パン用トラップ	縦向き引き	1
洗面用排水栓	縦向き水栓付排水栓	1
便所		
トイレ便器	BL型(洗剤タンク)	1
台所・食卓		
流し台	BL-1型(トラップ付)	[1]
コンロ台	BL-1型(ガス・ガス・ガス)	[1]
湯水水栓	レバーハンドル式	1
ガスコンセント	C	(1)
ガスコンセント	S露出	(1)
ガスヘッダー	F-SP	(1)
注記事項		
数量に [] が付いたものは設置工事とする。		
数量に () が付いたものはガス工事とする。		

	愛知県 豊田住宅 ガス工事(第1・2工区)	施工者 住専供給公社	図面 3DK 平面詳細図 (標準)	尺貫 1/50	図番 G-11
	愛知県建設部建設課建築局公営住宅課				



3DK MB詳細図 S=1/15



2DK MB詳細図 S=1/15

東邦ガス株式会社	愛知県	野田住宅 ガス工事 (第1・2工区)	設計者	野田住宅
	住宅供給公社	MB詳細図	頁 1/15	G-13
愛知県建設部建築指導局公室住宅課				