

野並住宅給排水工事（第1・2工区）

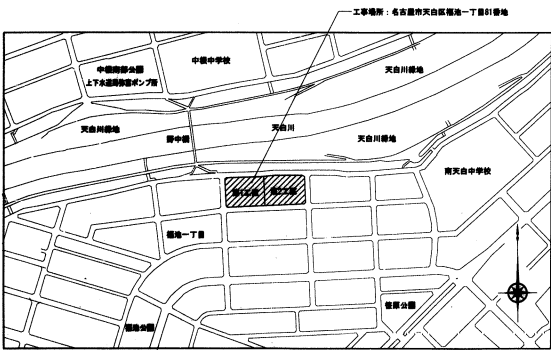
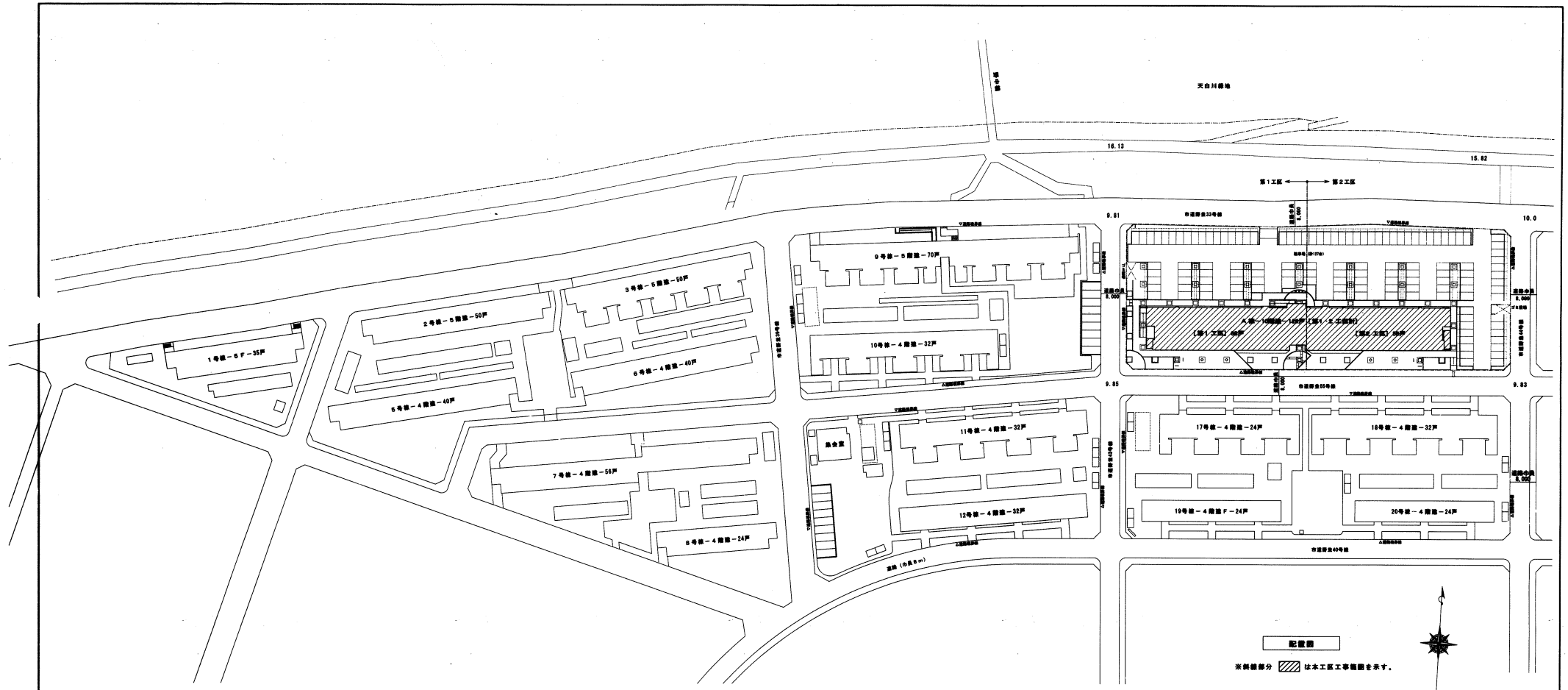
竣工図

図面リスト

番号	図面名称	縮尺	番号	図面名称	縮尺
M-00	表紙・図面リスト	—	M-16	最下階住戸詳細図（排水・通気）	1/30
01	全体配置図	—	17	2DK換気平面・断面詳細図（基準階）	1/30
02	街区全体配置図（1・2工区）	1/200	18	2DK換気平面・断面詳細図（最上階）	1/30
03	給水管、ドレン管、消火管系統図（1工区）	—	19	3DKタイプ平面詳細図（給水・排水）	1/30
04	排水・通気管系統図（1工区）	—	20	2階自転車置場上住戸詳細図（排水・通気）	1/30
05	機器表・器具表・凡例（1工区）	—	21	最下階住戸詳細図（排水・通気）	1/30
06	1階・2階平面図（1工区）	1/100	22	3DK換気平面・断面詳細図（基準階）	1/30
07	3～9階・10階平面図（1工区）	1/100	23	3DK換気平面・断面詳細図（最上階）	1/30
08	R階平面図・詳細図（1工区）	1/100、1/50	24	MB詳細図	1/10
09	給水管、ドレン管系統図（2工区）	—			
10	排水・通気管系統図（2工区）	—			
11	機器表・器具表・凡例（2工区）	—			
12	1階・2階平面図（2工区）	1/100			
13	3～9階・10階平面図（2工区）	1/100			
14	R階平面図・詳細図（2工区）	1/100、1/50			
15	2DKタイプ平面詳細図（給水・排水）	1/30			

愛知県建設部建築担当局公営住宅課

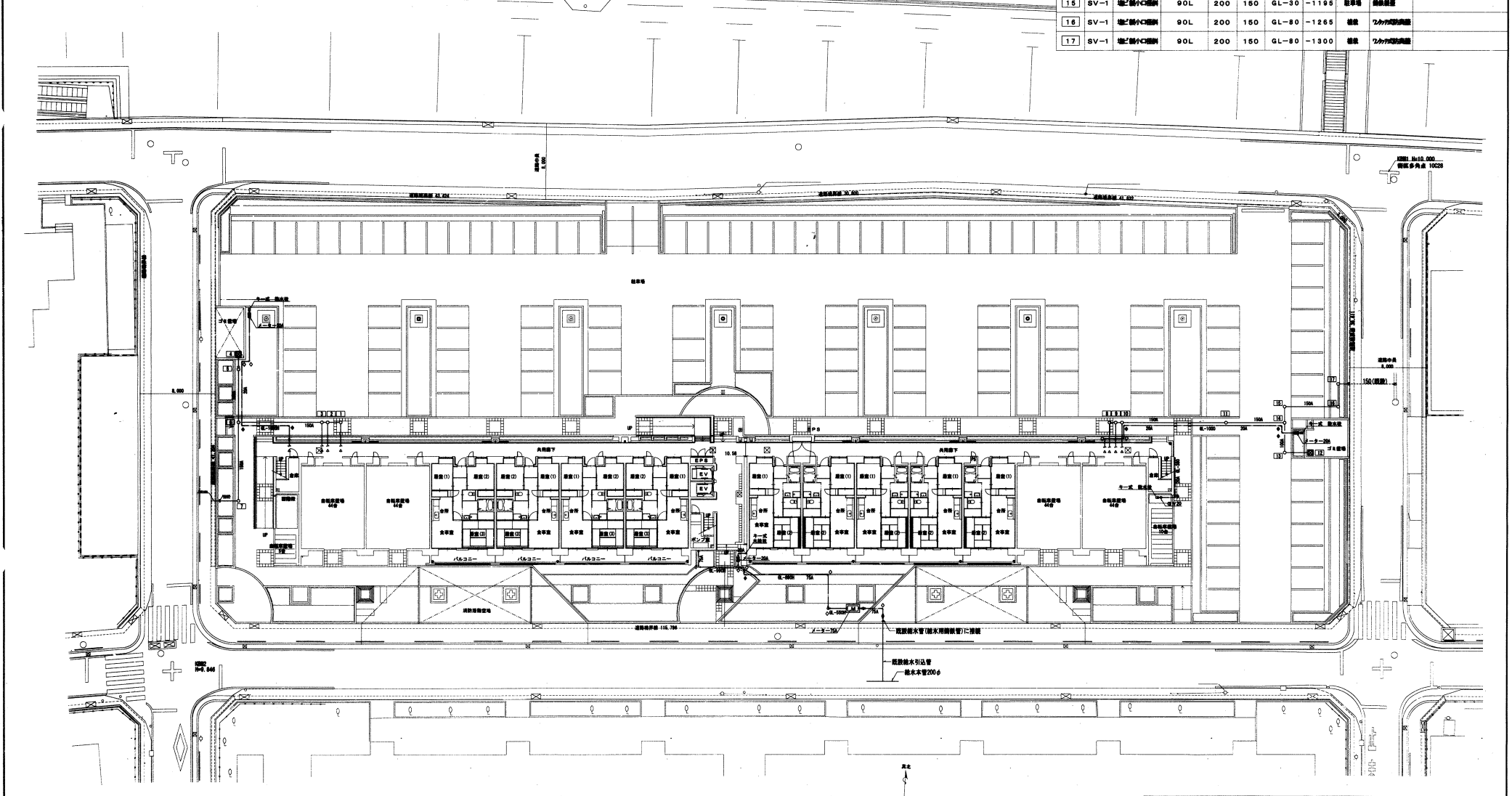
総括監督員	主任監督員	専任監督員
		



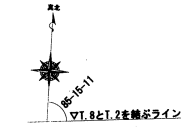
	北端工業株式会社	住宅供給公社	野峯住宅給排水工事(第1・2工区) 竣工図	図番
			全体配電	NO. 1
			愛知県建設部建築指導課公営住宅課	

記号	機種	名称	仕様	形式	材質	主筋寸法	地盤高	管径	用途	備考
1	SV-1	埋込型小口排水	90L	200	100	GL+80	-880	通溝	2ヶ所	
2	SV-2	埋込型小口排水	90Y	200	150	GL+40	-900	通溝	2ヶ所	
3	SV-2	埋込型小口排水	90Y	200	150	GL+40	-920	通溝	2ヶ所	
4	RC-1	縦断排水	450×450		100	GL-220	-800	ゴミ溜場	格子蓋	
5	SV-2	埋込型小口排水	UTK	200	100	GL-30	-850	通溝	2ヶ所	トラップ併
6	SV-1	埋込型小口排水	90L	200	150	GL+40	-1270	通溝	2ヶ所	
7	SV-1	埋込型小口排水	90L	200	150	GL+40	-1350	通溝	2ヶ所	

記号	機種	名称	仕様	形式	材質	主筋寸法	地盤高	管径	用途	備考
8	SV-1	埋込型小口排水	90L	200	100	GL+20	-900	通溝	2ヶ所	
9	SV-2	埋込型小口排水	90Y	200	150	GL+20	-950	通溝	2ヶ所	
10	SV-2	埋込型小口排水	90Y	200	150	GL+20	-970	通溝	2ヶ所	
11	SV-1	埋込型小口排水	90L	200	150	GL-20	-1100	通溝	2ヶ所	
12	RC-1	縦断排水	450×450		100	GL-440	-850	ゴミ溜場	格子蓋	公団B
13	SV-1	埋込型小口排水	UTK	200	100	GL-140	-1130	通溝	2ヶ所	トラップ併
14	SV-2	埋込型小口排水	90Y	200	150	GL-30	-1170	通溝	2ヶ所	
15	SV-1	埋込型小口排水	90L	200	150	GL-30	-1195	通溝	2ヶ所	
16	SV-1	埋込型小口排水	90L	200	150	GL-80	-1265	通溝	2ヶ所	
17	SV-1	埋込型小口排水	90L	200	150	GL-80	-1300	通溝	2ヶ所	



街区全体配置図



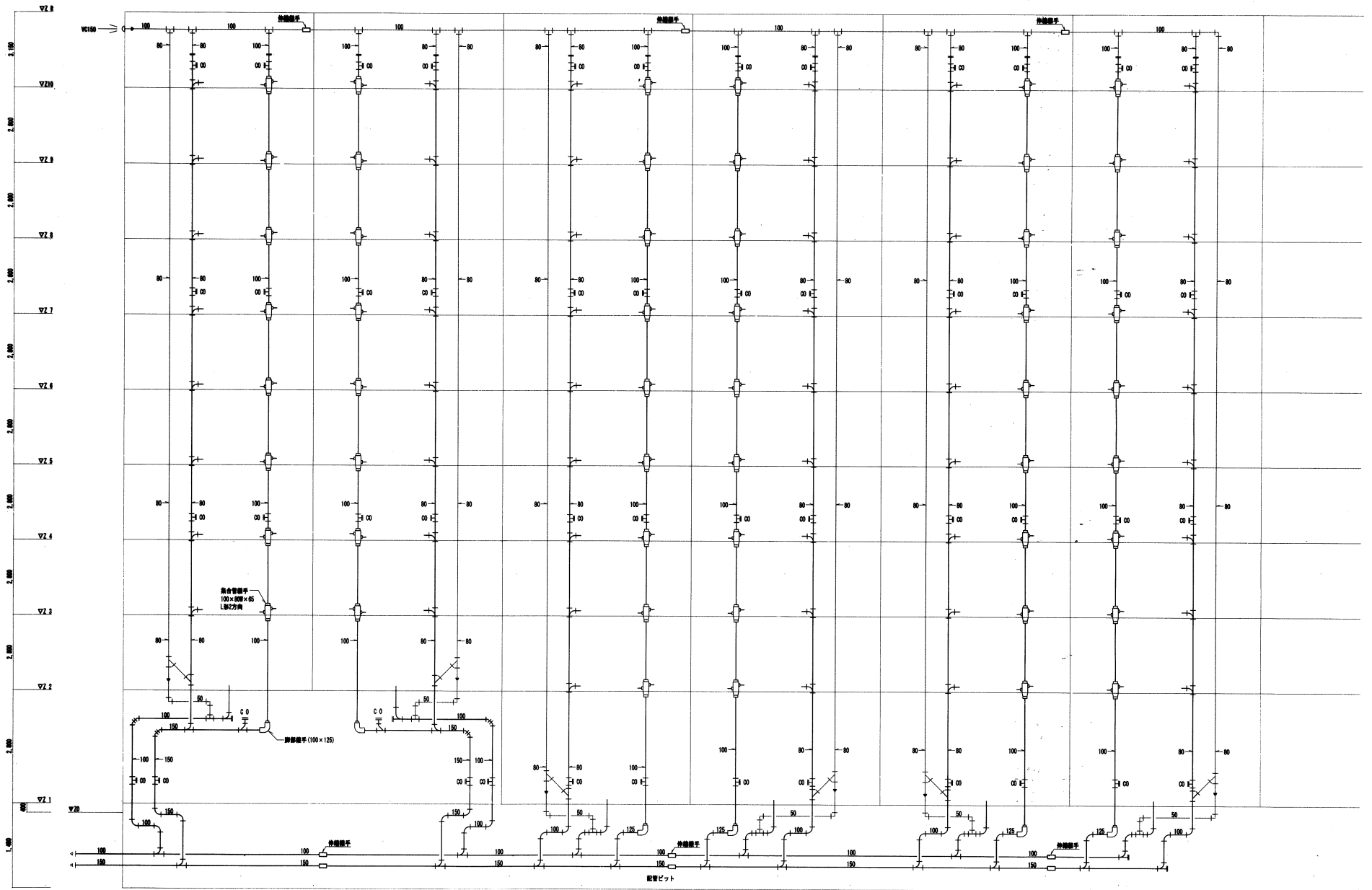
	北嶋工業株式会社	住宅供給公社	野営住宅給排水工事(第1・2工区) 竣工図	図番
			1・2工区 街区配置図	NO 2
			縮尺 1/200	
愛知県建設部建築指導局公営住宅課				



1 工区給水管、ドレン管系統図

注記1. 共用区画貫通部は平成17年度消防庁告示第2号に定める構造を行う。
又は平成17年度消防庁告示第4号に適合する認定品を使用する。
注記2. 換気管の換気管はVP20とし、ドレン管の閉鎖排水口まで導くこと。

北嶋工業株式会社	住吉供給公社	野並住宅給排水工事(第1・2工区) 竣工図	図番
		給水管、ドレン管、消火栓系統図(1工区)	NO. 3
愛知県建設部建築検査局公営住宅課			



1.工區 排水・通気管系統図

注記1. 共用区画管線は平成17年度消防庁告示第2号に定める規格を行う。
又は平成17年度消防庁告示第4号に適合する許容品を使用する。

北嶋工業株式会社		住宅供給公社		野並住宅給排水工事(第1・2工区) 竣工圖		図番
				排水・通気管系統図(1.工区)		NO. 4
						2010 4.22.10

器具表

品名	器具名	規格	形式	数量				備考
				2DK	3DK	17F室	屋外	
扉	ローテック自動排水機器	BL型 床下排水	防露式平付ローテック (排水型)		58			ストレート止水栓・低層部・フタ付 C-180S, DT-3840BL, CF-37AK, CF-22H (1MAX)
洗面・脱衣	洗面化粧ユニット	BL-600型	シングルレバー混合水栓 (LF-4355S-403) Sトラップ排水		58			L8FT-6045トラウ
	化粧キャビネット	BL-500型	鏡前鏡具付、扉ストッパー付		58			MFK-501A (BL)
	洗面化粧バス	BL800型 (FRP)	樹脂製鏡付ワントラップ付		58			PF-80646G/L11-BL, TP-32
	洗面排水栓	TW11R	防露止水付排水栓		58			LF-50K0 (1MAX)
浴	ユニットバス				58			建築工事
	シャワーセット		シングルレバー (TMF30CX)		58			建築工事
	給水メインヘッダー	5分岐用			58			
	給湯メインヘッダー	3分岐用			58			
食卓・倉庫	流し用混合水栓	SF-HE435S	シングルレバー		58			SF-HE435S (1MAX)
	ガスコンセント	Fガスコンセント5箇所			58			ガス工事
	専用コンセントガス栓	FガスコンセントC			58			ガス工事
	換気レジスター	150φ	差込式		58			PD0150AMP (ユニット)
	流し金	BL-1型	L=1500 (トラップ付)		58			建築工事
	ガス金	BL-1型	L=700 (バックガード付)		58			建築工事
	ヘッダー	F-3P			58			ガス工事
P S	ガス給湯器	20号 強制送気換付	P8室内設置 強制換気型 フロリモコン		58			RUF-E2010SAT (リンナイ)
	止水栓	20mm	市水道用認定品 ※水道事業者と調整のこと		58			防露カバー付
	副栓付止水栓	20mm	市水道用認定品 ※水道事業者と調整のこと		58			(日野バルブ)
	メーターユニット (兼合)	20mm用	市水道用認定品 ※水道事業者と調整のこと		58			(日野バルブ)
	ガスメーター	マイコンメーター			58			ガス工事
	メーターガス栓	25mm			58			ガス工事
	F-ネジガス栓	UL型			58			ガス工事
ゴミ置き場	排水栓	T26K13	キー付 塩ビ排水栓		1			
	仕替弁	GV20	弁駆VC-P		1			
	止水栓	20mm	市水道用認定品 ※水道事業者と調整のこと		1			
	副栓付止水栓	20mm	市水道用認定品 ※水道事業者と調整のこと		1			
	止水器	20mm	市水道用認定品 ※水道事業者と調整のこと		1			
洗面アブローチ	排水栓	T27CNH13	キー付 排水栓 (B-3)		1			
	仕替弁	GV20	弁駆VC-P		1			
	止水栓	20mm	市水道用認定品 ※水道事業者と調整のこと		1			
	副栓付止水栓	20mm	市水道用認定品 ※水道事業者と調整のこと		1			
	止水器	20mm	市水道用認定品 ※水道事業者と調整のこと		1			

器具表

品名	記号	名称	仕様	数量	備考
食卓・倉庫	FE-1	レンジフードファン	流型BL-1型 手元スイッチ付形・配線共 8US製ベントキャップBL (フード付)	58	ボタン式手元スイッチ付 V-38KS-BL (三菱電機)
浴室・洗面・脱衣	FE-2	天井換気扇	天井換気扇 中間ダクトファン3層用定風量型 (24時間常時小風量換気)	58	3層用型・吸込グリル3ヶ V-180S24 (三菱電機)
1階	BP-1	給水ブースターポンプ	直結加圧型 (各階別上下水道用認定品) ウォールキャビネットタイプ 75φ×485L/m.l.n×30mH×5.5kW 車輪式互換型 減圧水定圧防止装置 防露断電 (ポンプ断) 低層防止器具 制御盤 (故障及び侵入圧力低下の警報表示)	1	75PMA6S.5A (住友テクノサーブ)
1階	TF-1	消火用補助水栓	SUS444 鋼管 1.0G 呼称: 0.37m3 有効: 0.25m3 寸法: 1000×500×1000H 平置き: 防露断電メッキ仕上げ	1	(最終工)

凡例

記号	名称	仕様	備考
—	屋内地下水管 (直圧・導水)	水道用硬質塩化ビニルライニング鋼管 JWWA-K-116 SGP-VB	屋手は管端部金手
—	屋外地下水管 (直圧・導水)	水道用硬質塩化ビニルライニング鋼管 JWWA-K-116 SGP-VD	屋手は管端部金手 (土中埋設)
—	屋内地下水管 (加圧)	水道用硬質塩化ビニルライニング鋼管 JWWA-K-116 SGP-VB	屋手は管端部金手
—	屋外地下水管 (加圧)	水道用硬質塩化ビニルライニング鋼管 JWWA-K-116 SGP-VD	屋手は管端部金手 (土中埋設)
—	住戸内給水管 (加圧)	サヤ管工法 CD管+フレキ管	
—	給水管 (立管)	耐火二層管 (FDP)	
—	給水管 (ピット内)	リサイクル臭気三層管 JIS-K-9798 RF-VP	屋手は排水用硬質塩化ビニル管金手
—	給水管 (ユニット内)	硬質塩化ビニル管 (VP) JIS-K-6741 VP	
—	屋外給水管	硬質塩化ビニル管 (VP) JIS-K-6741 VP	
—	通気管 (立管・屋上層換気)	耐火二層管 (FDP)	
—	通気管 (ピット内)	リサイクル臭気三層管 JIS-K-9798 RF-VP	屋手は排水用硬質塩化ビニル管金手
—	給湯管	サヤ管工法 CD管+フレキ管	
—	給湯管	サヤ管工法 遠敷配管用ペアチューブ	
—	通給湯水管 (一般)	圧力配管用炭素鋼鋼管 (STPG)	
—	通給湯水管 (埋設)	消火用硬質塩化ビニル外層被覆鋼管 (STPG-VB)	
—	給水栓		
—	混合水栓		
—	仕替弁	JIS10K, JIS5K, JIS16K (16Kは通給湯水管用)	給水用は市水道用認定品
—	逆止弁	JIS10K, JIS16K (16Kは通給湯水管用)	給水用は市水道用認定品
—	量水器		標準カバー付
—	可とう管継手	SUS304, ゴム製 (埋設) (通給湯水管用は16K型)	
—	給気管	スパイラルダクト SP	台所系統
—	給気管	硬質塩化ビニル管 VU	浴室・便所系統
—	ベンドバルブ	SUS製ベントキャップ (伸長通気用)	
—	弁ボックス	鋼製	
—	排水口	卓口65A	
—	取口排水口	スタンダード 100×65×65	
—	チスト弁	卓口65A	
—	ガス管	屋外部分 塩化ビニル被覆鋼管 (VL)・都市ガス用ポリエチレン管 (PE)	ガス供給会社認定品 ガス工事
—	ガス管	建物内共用部・住戸内 白ガス管・湯接管 (SP), フレキ管	ガス供給会社認定品 ガス工事
—	ヒューズコックガス栓		ガス供給会社認定品 ガス工事
—	ヒューズ付専用コンセントガス栓		ガス供給会社認定品 ガス工事
—	ガスメーター		ガス供給会社認定品 ガス工事
—	給湯継手		ガス供給会社認定品 ガス工事
—	汚水制		
—	雨水制		
—	塩ビ製汚水制		
—	地中埋設管	キャップアイ	
—	地中埋設管	埋設管	
—	集合継手	耐火二層管 (FDP)	

※ VP管の使用区分リサイクル臭気三層管 底下ピット内
硬質塩化ビニル管 (VP) 上記以外の住戸内配管・屋外埋設地排水管 (屋外第一層以降)
耐火二層管 (FDP) 住戸内 スラブ板がし配管・壁管より1m以内

※ 共用配管 コンクリート内埋込み配管無し (給水・給湯・排水・ガス)

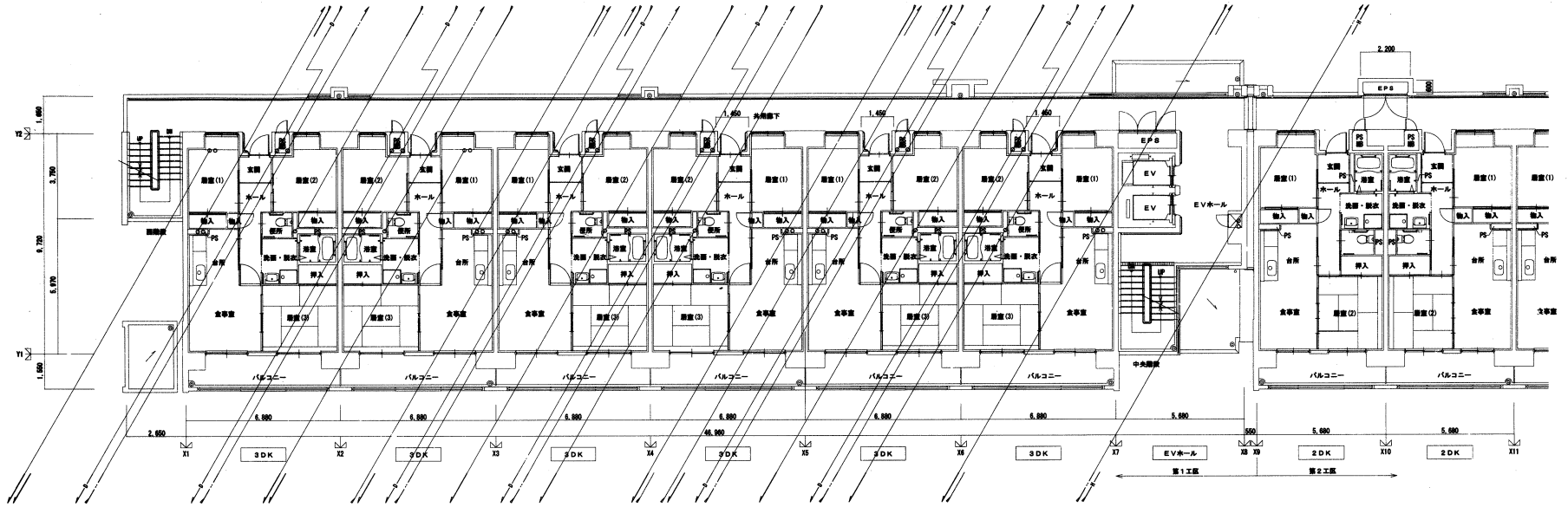
※ 地中埋設管 地中埋設管上のコンクリート打敷無し (給水・給湯・排水・ガス)

※ 排水管の継手 排水管 (継ぎ手、ヘッダー含む) の内面に、滑りに支障を及ぼす凹凸は無い
滑りに支障をきたすようなたわみ・抜け・変形が生じないような継手あり

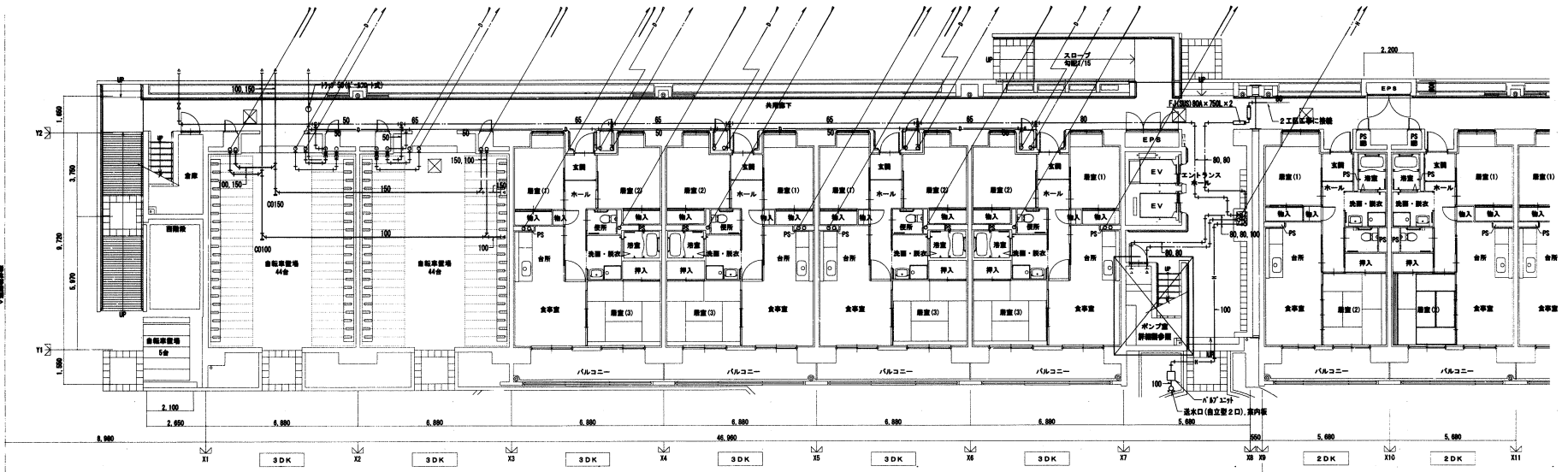
※ 流し金、コン台は建築工事とする。

※ ガス工事等はガス工事とする。

北嶋工業株式会社	住宅供給公社	野津住宅給排水工事(第1・2工区) 竣工図	図面番号
		器具表・設備表・凡例(1工区)	NO 5
		愛知県建設部建築担当局公営住宅課 8.23.10	



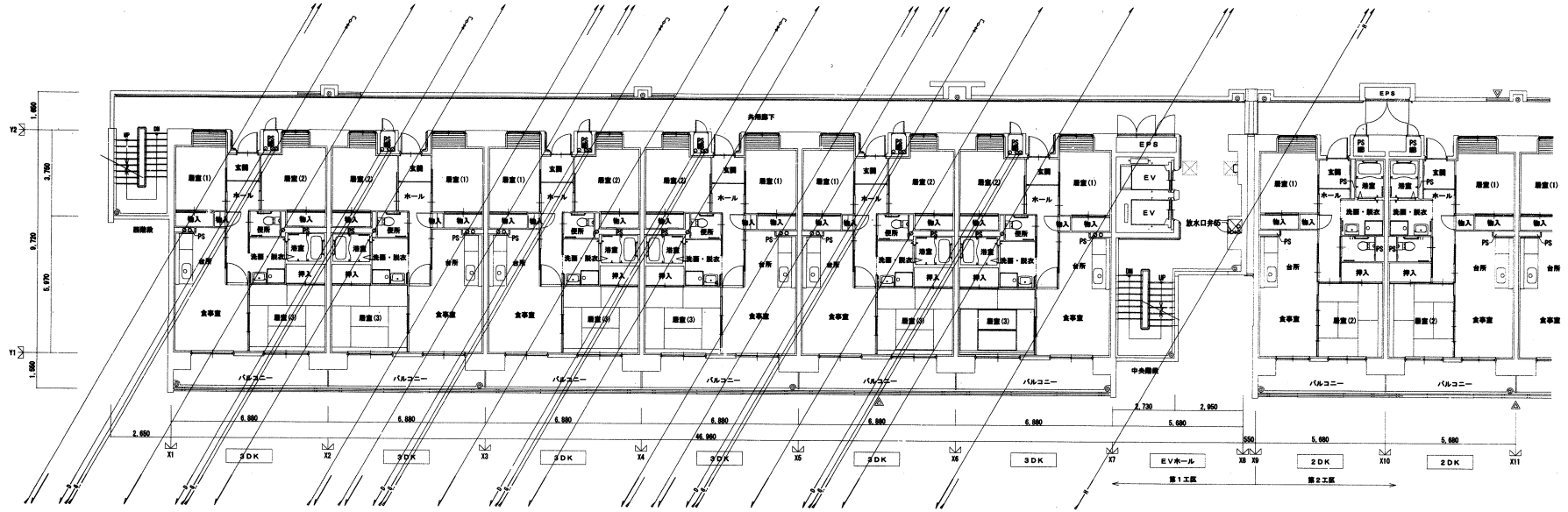
2階平面図



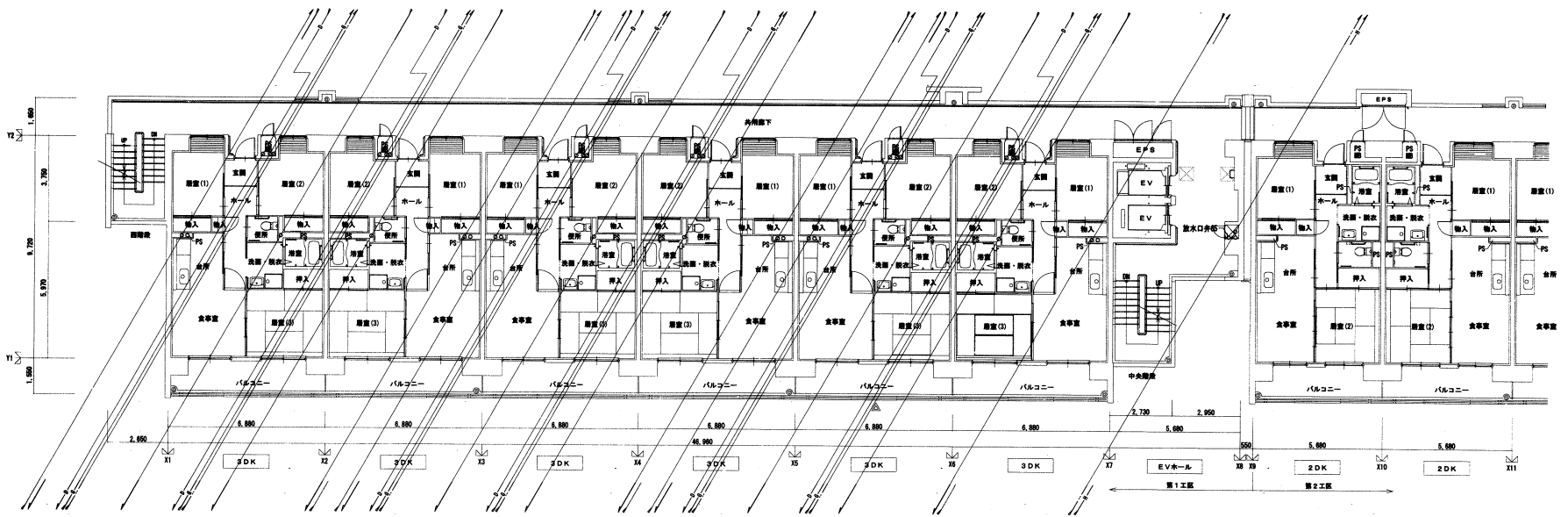
1階平面図

A3面の縮尺は、下取縮尺の1/2とさせていただきます。

北嶋工業株式会社 住宅供給公社	野営住宅給排水工事(第1・2工区) 竣工図	図番 NO. 6
	1階平面図・2階平面図(1工区)	縮尺 1/100
告知事項等建設業担当局長官印欄		



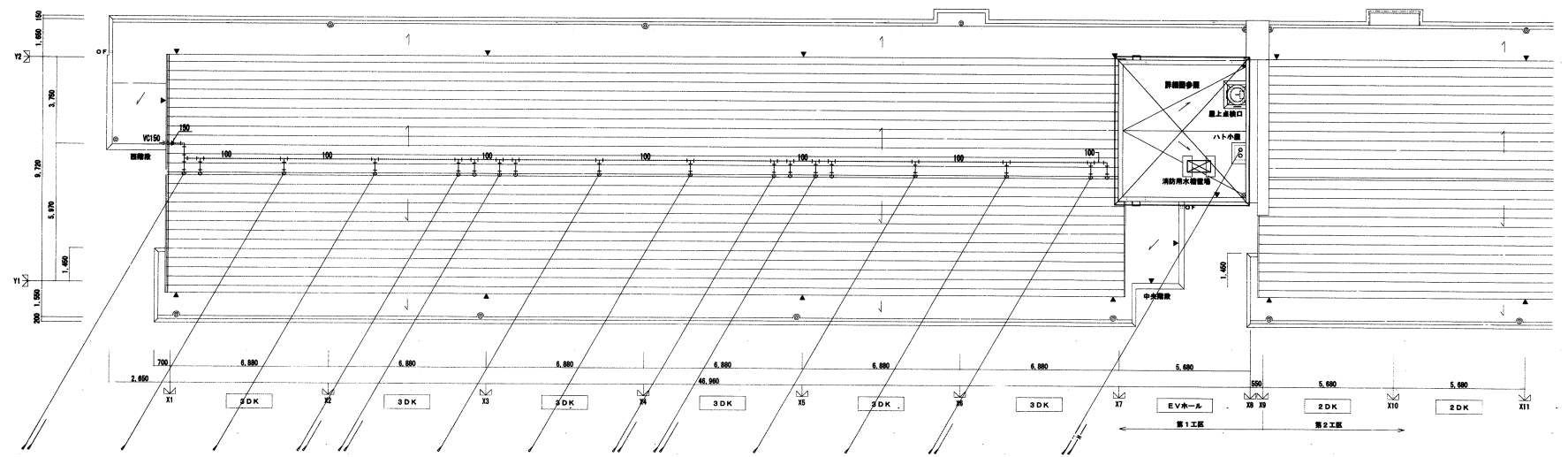
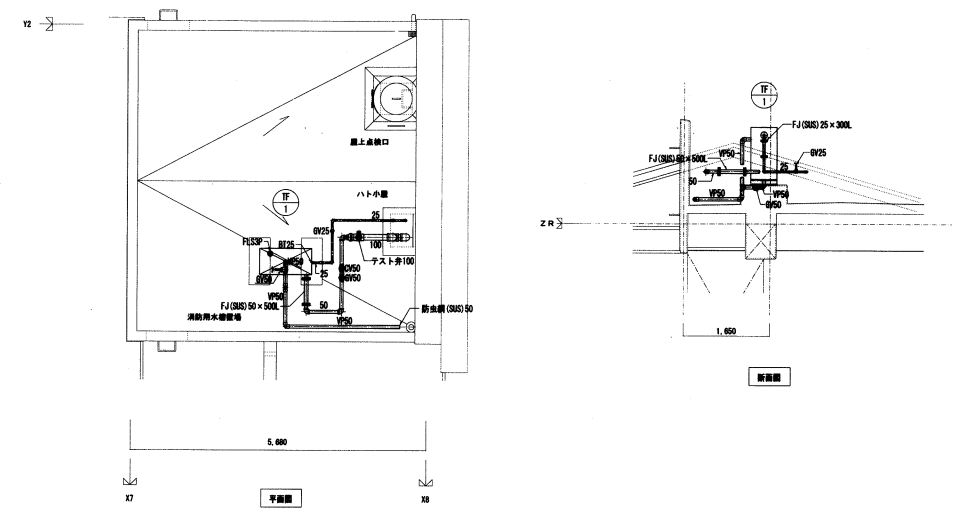
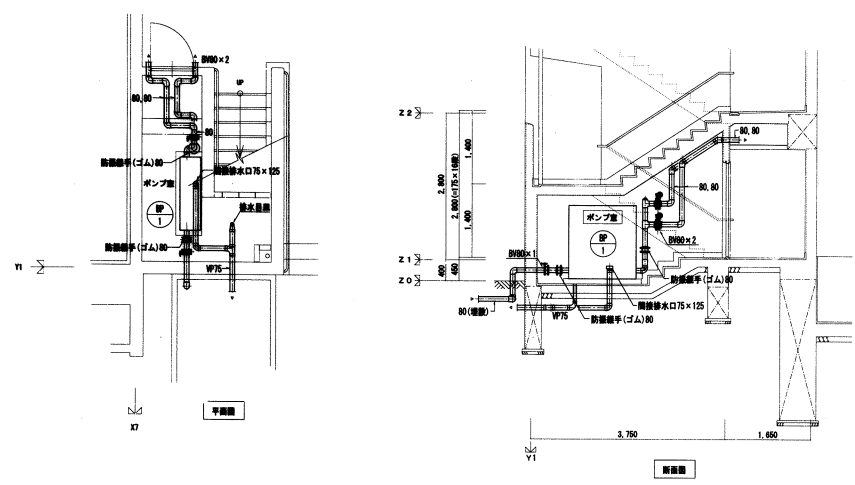
10階平面図



3-9階平面図

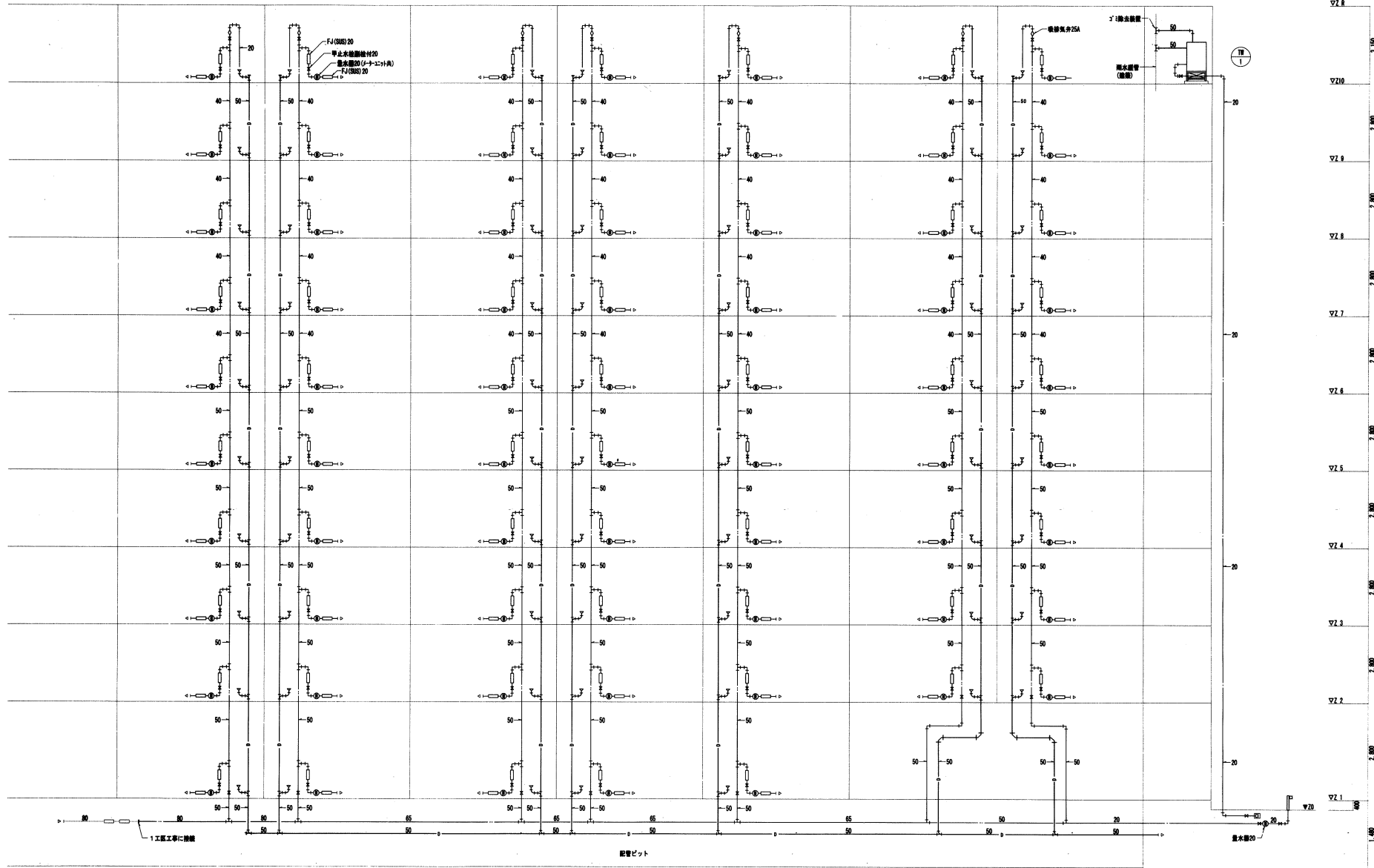
A3面の縮尺は、下記縮尺の1/2となります。

	北嶋工業株式会社	住宅供給公社	野差住宅給排水工事(第1・2工区) 竣工図	図面番号
	3-9階、10階平面図(1工区)			縮尺 1/100
愛知県建設業振興会 愛知県住宅供給公社 愛知県住宅供給公社 愛知県住宅供給公社				



A3版の縮尺は、下段縮尺の1/2となりませす。

北嶋工業株式会社 住宅供給公社	野営住宅給排水工事(第1・2工区) 竣工図	図番 NO. 8
	R階平面図、詳細図(1工区)	縮尺 1/100
愛知県建設部建築担当局公設図印		

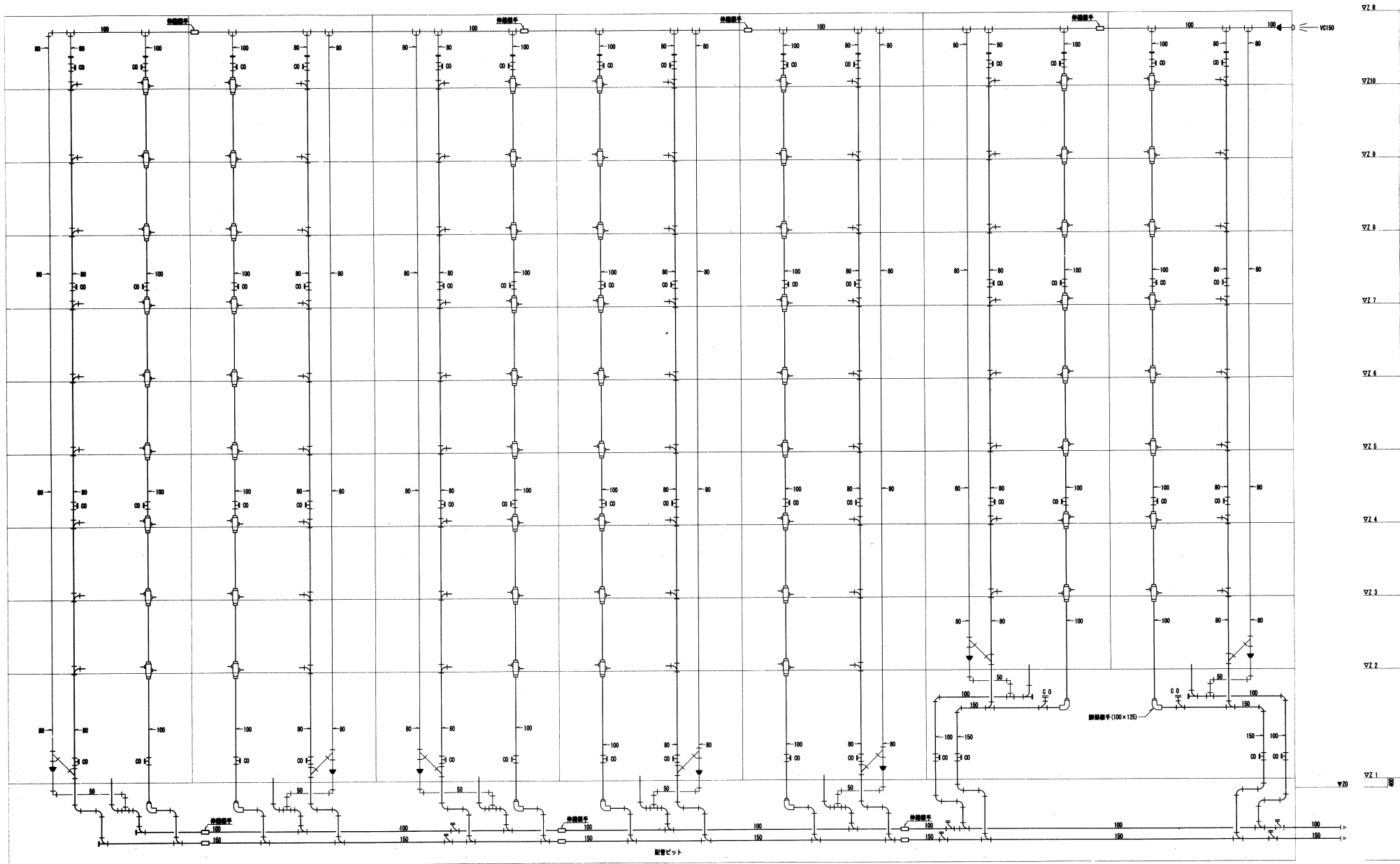


2工区給水管、ドレン管系統図

注記1. 共有区間管系統は平成17年度消防庁告示第4号に定める規格を行う。
又は平成17年度消防庁告示第4号に適合する認定品を使用する。

注記2. 暖房気体の暖房気管はVP20とし、ドレン管の開閉排水口まで導くこと。

北嶋工業株式会社 <small>設立 1947年</small> <small>資本金 100,000,000円</small> <small>代表取締役社長 北嶋 隆夫</small> <small>〒100-0001 東京都千代田区千代田1-1-1</small>	住宅供給公社 <small>設立 1955年</small> <small>資本金 100,000,000円</small> <small>代表取締役社長 北嶋 隆夫</small> <small>〒100-0001 東京都千代田区千代田1-1-1</small>	野営住宅給排水工事(第1・2工区) 竣工図 <small>縮尺</small>	図番 NO 9
		愛知県建設部建築指導局公営住宅課	



2工区 排水・通気管系統図

注記 1. 共住型賃貸用は平成17年度消防庁告示第2号に定める措置を行う。
又は平成17年度消防庁告示第4号に適合する評定品を使用する。

北嶋工業株式会社		住宅供給公社	野宮住宅給排水工事(第1・2工区) 竣工図	図番
			排水・通気管系統図(2工区)	NO.10
愛知県建設部建築指導局公営住宅課				

器具表

区分	器具名	規格	形式	数量			備考	
				2DK	3DK	別外		
便 所	ロータンク付壁掛弁洗便器	B L型 床下排水	防滴式手付ロータンク (排水型)	50	18		ストレート止水栓・紙巻器・フタ付 O-180S, DT-3840BL, OF-37AK, OF-22H (MAX)	
	洗面・脱衣室	洗面化粧ユニット	B L-600型 シングルレバー混合水栓 (LF-4355S-883) 8トラップ排水	50	18		L8FT-604S104	
		化粧キャビネット	B L-600型 鏡前扉具付、扉ストップバー付	50	18		MFK-501A(BL)	
		洗面補助水パン	B L 800型 (FRP) 樹脂製引ワントラップ付	4.5	1.6		PF-8064AG/L11-BL, TP-32	
浴 室	洗面水栓	TW11R	緊急止水弁付水栓	5	2		LF-50RQ (MAX)	
		ユニットバス		50	18		建築工事	
		シャワーセット	シングルレバー (TMF30CX)	50	18		建築工事	
		給水メインヘッダー	5分純用	50	18			
食卓室・台所	給湯メインヘッダー	3分純用	50	18				
	流し用混合水栓	SF-HE435S	シングルレバー	50	18		SF-HE435S (MAX)	
	ガスコンセント	FガスコンセントS露出		50	18		ガス工事	
	専用コンセントガス栓	FガスコンセントC		50	18		ガス工事	
	換気レジスター	150φ	蓋付式	50	18		PD6150ARF (ユニックス)	
	流し台	B L-1型	L=1500 (トラップ付)	50	18		建築工事	
	ガス台	B L-1型	L=700 (バックガード付)	50	18		建築工事	
	ヘッダー	F-3P		50	18		ガス工事	
	P S	ガス給湯器	20号 強制通気換気付	PS室内設置型 強制換気型 フロリモコン	50	18		RUF-E2010SAT (リンナイ)
		止水栓	20mm	市水道部認定品 ※水道事業者と調整のこと	50	18		防露カバー共
副栓付止水栓		20mm	市水道部認定品 ※水道事業者と調整のこと	50	18		(日邦バルブ)	
メーターユニット(壁台)		20mm用	市水道部認定品 ※水道事業者と調整のこと	50	18		(日邦バルブ)	
ガスメーター		マイコンメーター		50	18		ガス工事	
メーターガス栓		25mm		50	18		ガス工事	
F-ネジガス栓		UL型		50	18		ガス工事	
ゴミ置き場		排水栓	T26K13	キー付 塩ビ排水栓		1		
	仕切弁	GV20	弁蓋VC-P		1			
	止水栓	20mm	市水道部認定品 ※水道事業者と調整のこと		1			
	副栓付止水栓	20mm	市水道部認定品 ※水道事業者と調整のこと		1			
	止水栓	20mm	市水道部認定品 ※水道事業者と調整のこと		1			
玄関(掃込み)	排水栓	T27CNH13	キー付 排水栓蓋(B-3)		1			
	仕切弁	GV20	弁蓋VC-P		1			

器具表

区分	器具名	規格	形式	数量	備考
食卓室・台所	F E-1	レンジフードファン	排気B L-1型型 手元スイッチ対応・配線共	88	ボタン式手元スイッチ付 V-36K5-BL (三菱電機)
			SUS製ベントキャップB L (フード付)		
浴室・洗面・脱衣	F E-2	天井換気扇	天井埋込型 中間ダクトファン3重用定風量型	88	3重用型・巻込グリル3ヶ V-185Z4 (三菱電機)
			(24時間常時小風量換気)		
10層	TW-1	雨水貯留槽	SUS444 耐震1.0G 円形:φ.37m3 有効:0.26m3 寸法:1000×500×1000H 耐震500H・増設補助メッキ仕上げ	1	(機械工業)

凡例

記号	名称	仕様	備考
	屋内給水管 (直任・専水)	水道用硬質塩化ビニルライニング鋼管 JWWA-K-116 SGP-VB	継手は管端防食継手
	屋外給水管 (直任・専水)	水道用硬質塩化ビニルライニング鋼管 JWWA-K-116 SGP-VD	継手は管端防食継手 (土中埋設)
	屋内給水管 (加圧)	水道用硬質塩化ビニルライニング鋼管 JWWA-K-116 SGP-VB	継手は管端防食継手
	屋外給水管 (加圧)	水道用硬質塩化ビニルライニング鋼管 JWWA-K-116 SGP-VD	継手は管端防食継手 (土中埋設)
	排水用 (排水)	サヤ管工法 CD管+フレキ管	
	排水用 (排水)	耐火二層管 (FDP)	
	排水用 (排水)	リサイクル発泡スチロール管 JIS-K-9798 RF-VP	継手は排水用硬質塩化ビニル管継手
	排水用 (排水)	硬質塩化ビニル管 (VP)	JIS-K-6741 VP
	排水用 (排水)	硬質塩化ビニル管 (VP)	JIS-K-6741 VP
	排水用 (排水)	耐火二層管 (FDP)	
	排水用 (排水)	リサイクル発泡スチロール管 JIS-K-9798 RF-VP	継手は排水用硬質塩化ビニル管継手
	排水用 (排水)	サヤ管工法 CD管+フレキ管	
	排水用 (排水)	サヤ管工法 遠径配管用高耐熱ベアチューブ	
	排水用 (排水)	圧力配管用炭素鋼鋼管 (STPG)	
	排水用 (排水)	消火用硬質塩化ビニル外層被覆鋼管 (STPG-VS)	
	排水用 (排水)		
	排水用 (排水)		
	排水用 (排水)	JIS10K, JIS5K, JIS16K (16Kは遠輸送水管用)	給水管は市水道部認定品
	排水用 (排水)	JIS10K, JIS16K (16Kは遠輸送水管用)	給水管は市水道部認定品
	排水用 (排水)		
	排水用 (排水)	SUS304, ゴム製 (球型)	(遠輸送水管用は16K型)
	排水用 (排水)	スパイラルダクト	SP 台所系統
	排水用 (排水)	硬質塩化ビニル管	VU 浴室・便所系統
	排水用 (排水)	ベンドキャップ	SUS製ベントキャップ (伸長通気用)
	排水用 (排水)	弁ボックス	鋼製
	排水用 (排水)		
	排水用 (排水)	単口65A	
	排水用 (排水)	単口遠水口	スタンダ形 100×65×65
	排水用 (排水)	テスト弁	単口65A
	排水用 (排水)		
	排水用 (排水)	ガス管	屋外部分 塩化ビニル被覆鋼管 (VL)・都市ガス用ポリエチレン管 (PE)
	排水用 (排水)	ガス管	建物内共用部・住戸内 白ガス管・冷熱管 (SR)・フレキ管
	排水用 (排水)	ヒューズコックガス栓	ガス供給会社認定品
	排水用 (排水)	ヒューズ付専用コンセントガス栓	ガス供給会社認定品
	排水用 (排水)	ガスメーター	ガス供給会社認定品
	排水用 (排水)	給湯継手	ガス供給会社認定品
	排水用 (排水)		
	排水用 (排水)	汚水継	
	排水用 (排水)	雨水継	
	排水用 (排水)	塩ビ製汚水継	
	排水用 (排水)		
	排水用 (排水)	地中埋設継	キャップアイ
	排水用 (排水)	地中埋設継	鋼製継
	排水用 (排水)	集合継手	耐火二層管 (FDP)

※ VP管の使用区分 リサイクル発泡スチロール管 床下ピット内
硬質塩化ビニル管 (VP) 上記以外の住戸内配管・屋外埋設地中給水管 (屋外第一例以降)
耐火二層管 (FDP) 住戸内 スラブ下配管・壁内より1m以内

※ 共用配管 コンクリート内埋込み配管無し

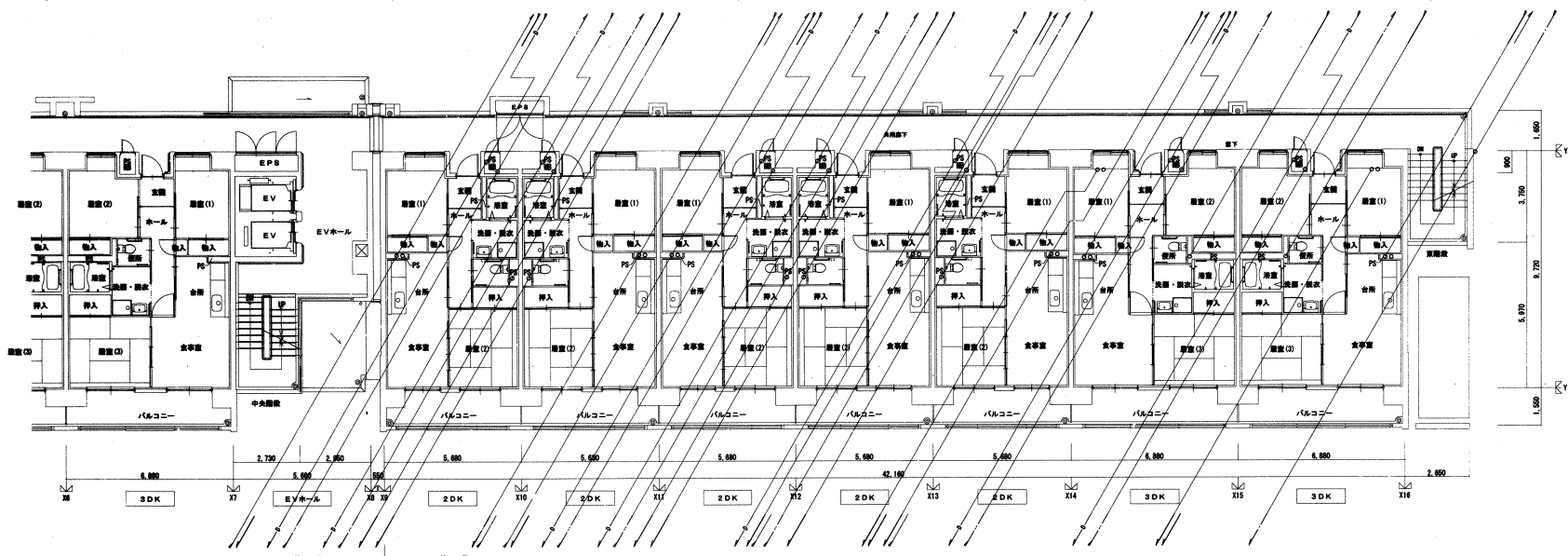
※ 地中埋設管 地中埋設管上のコンクリート打設無し (給水・給湯・排水・ガス)

※ 排水管の構造 排水管 (継ぎ手・ヘッダー含む) の内面に、滑りに支障を及ぼす凹凸は無い
滑りに支障をきたすような凹凸・抜け・変形が生じないように注意する

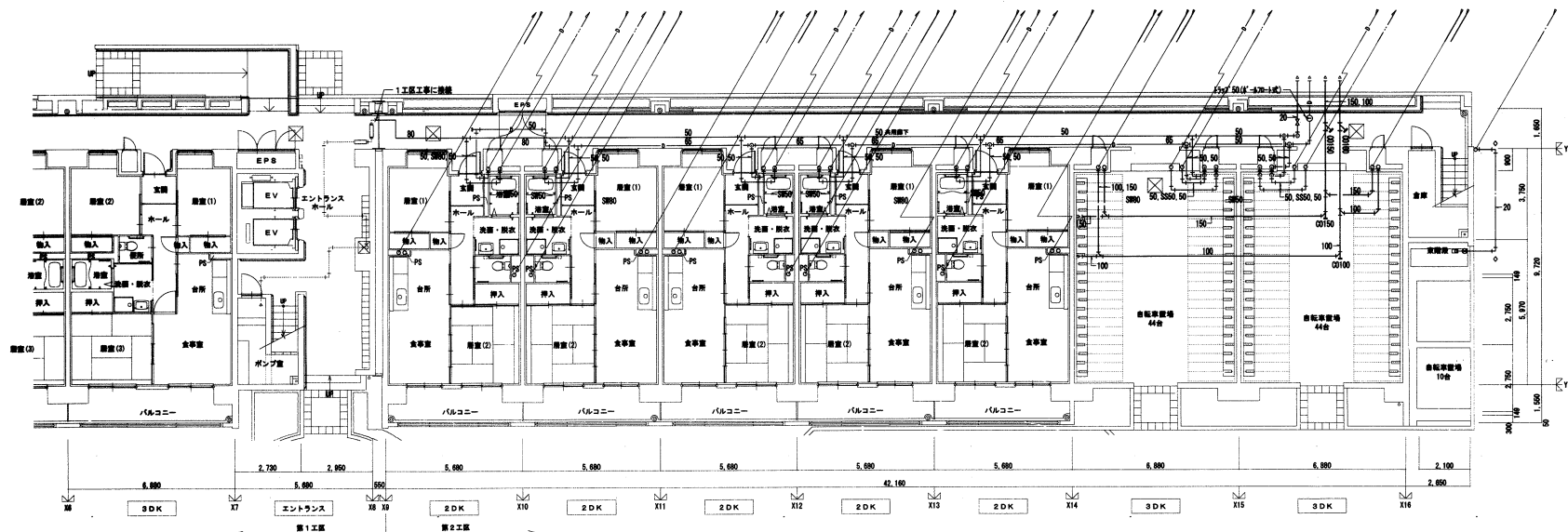
※ 流し台、コンロ台は建築工事とする。

※ ガス工事等はガス工事とする。

北嶋工業株式会社	住宅供給公社	野宮住宅給排水工事(第1・2工区) 竣工図	図面番号
		器具表・仕様表・凡例(2工区)	図尺 NO 11
愛知県建設部建築指導委員会 公営住宅課			



2階平面図

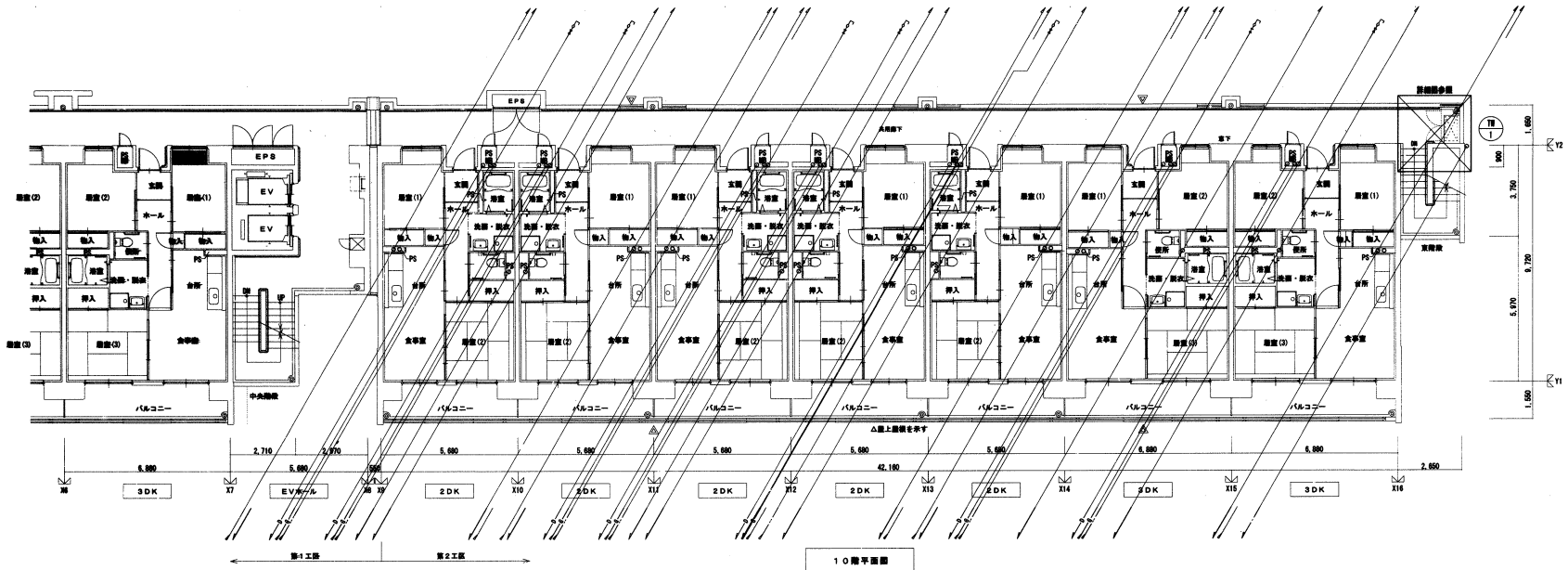


1階平面図

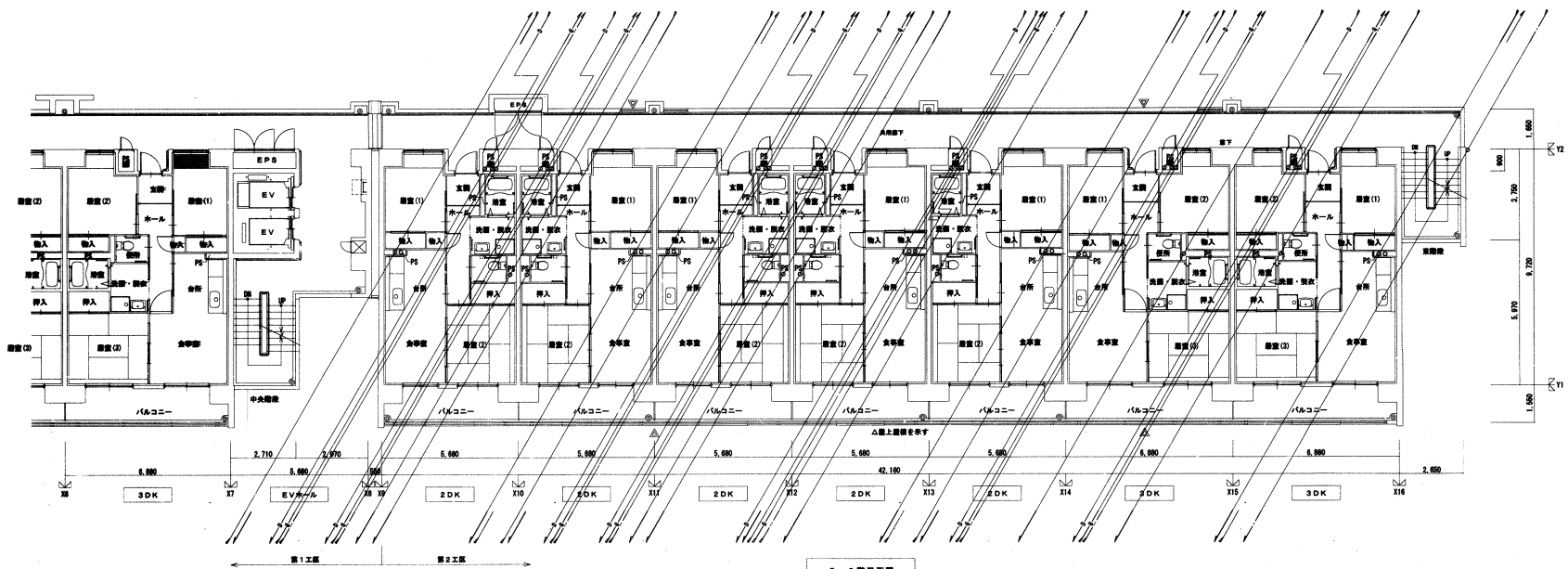


A3 3層の縮尺は、下記縮尺の1/2となります。

北嶋工業株式会社 住宅供給公社		野営住宅給排水工事(第1・2工区) 竣工図	図番
1階平面図・2階平面図(2工区)		縮尺 1/100	NO 12
愛知県建設部建設担当公営住宅課			



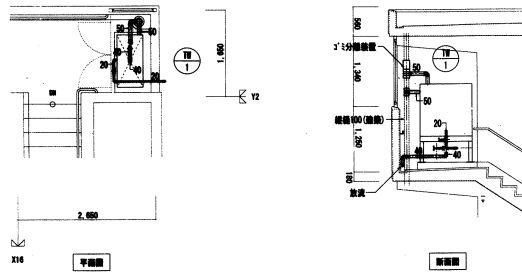
10階平面図



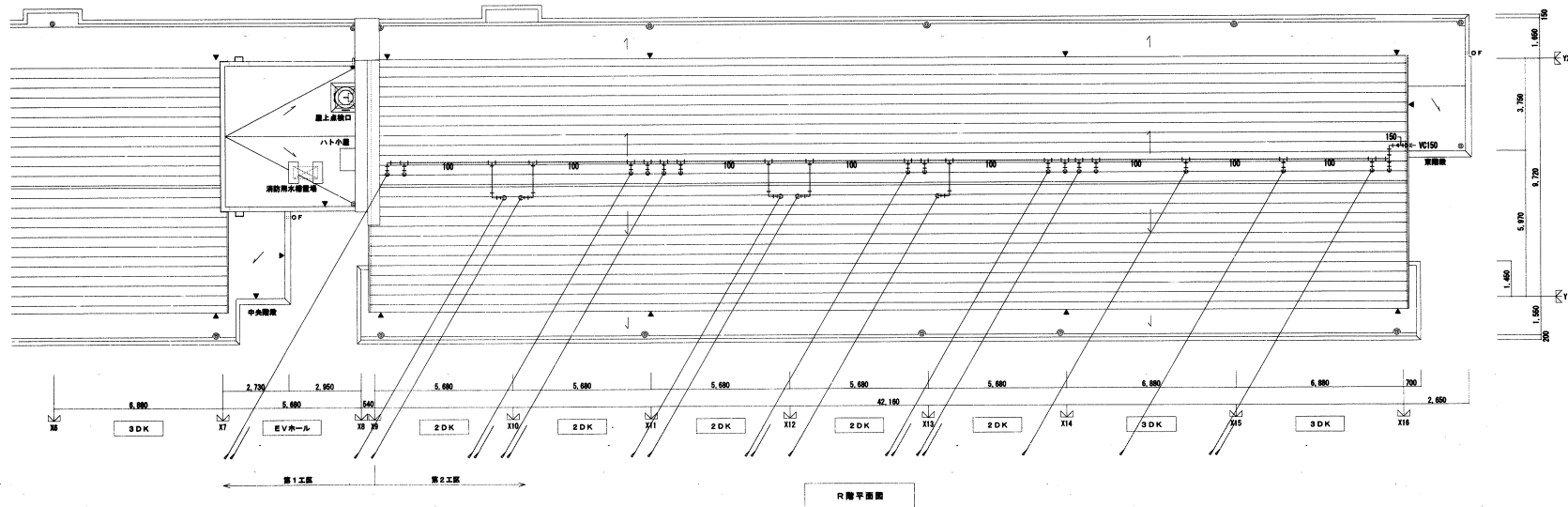
3~9階平面図

A3面の縮尺は、下記縮尺の1/2となります。

	北嶋工業株式会社	住宅供給公社	野営住宅給排水工事(第1・2工区) 竣工圖	図番
				縮尺
			3~9階平面図、10階平面図(2工区)	1/100
愛知県建設部建築担当局公営住宅課				

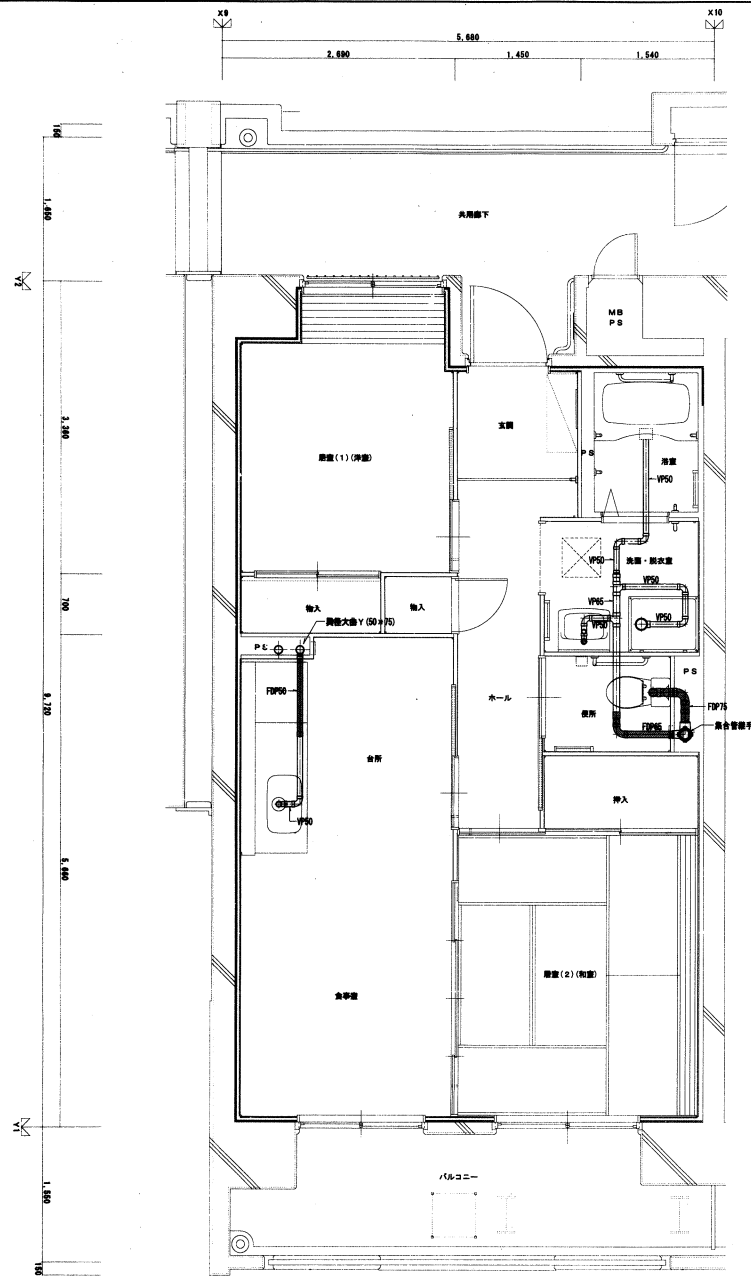


雨水タンク (T#-1)			
仕舞弁 (止水)	JIS SK	20A	1
仕舞弁 (止水)	JIS SK	40A	1
15分溢流管		100A	1

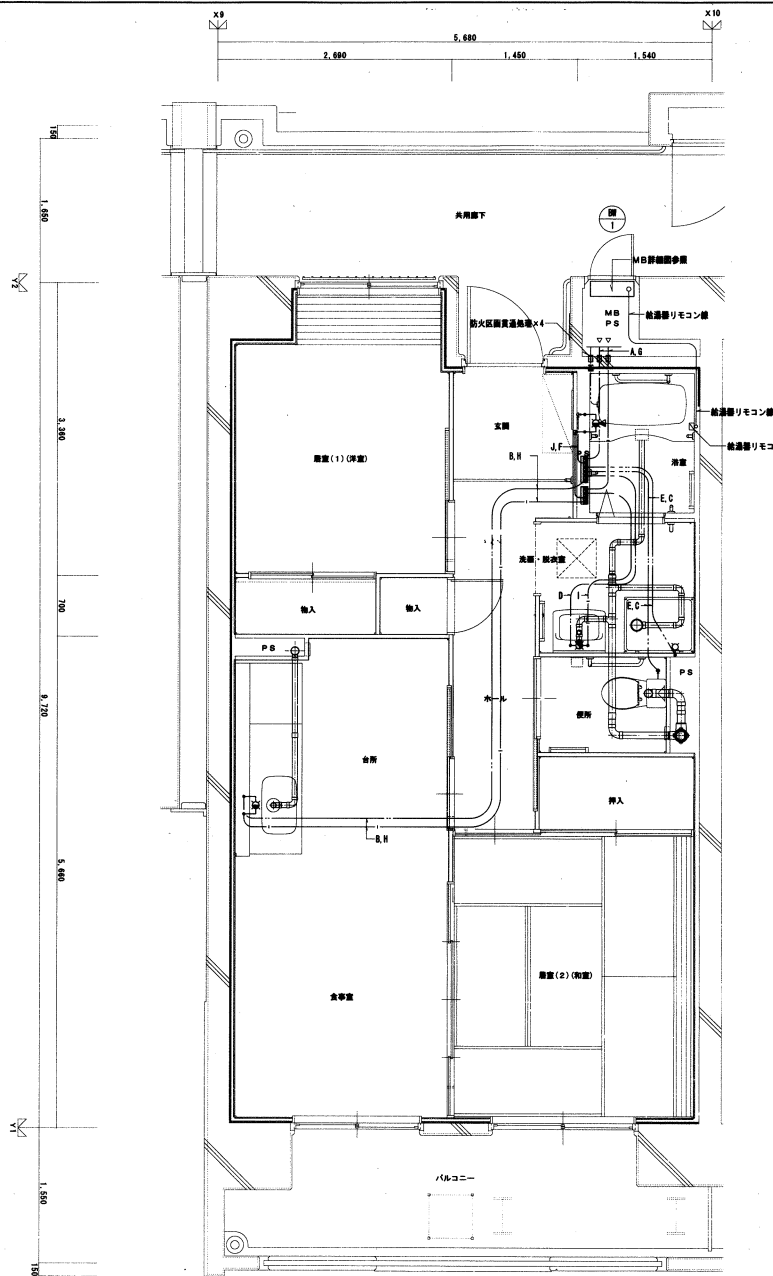


A3部の縮尺は、下記縮尺の1/2となります。

	北嶋工業株式会社	住宅供給公社	野営住宅給排水工事(第1・2工区) 竣工図	図番
			R階平面図、詳細図(2工区)	NO. 14
			縮尺	1/100
			愛知県建設部建築担当局公営住宅課	



2DK 平面詳細図



2DK 平面詳細図

注記1. 給水、給湯及びガス管サイズは下記とする。

配管、さや管サイズ	配管種類	配管サイズ	さや管サイズ
A	給水	1.6A	CD2.8
B	給水	1.3A	CD2.2
C	給水	1.0A	CD2.2
D	給水	1.0A	CD2.2
E	給水	1.0A	CD2.2
F	給水	1.3A	CD2.2
G	給湯	1.6A	CD2.8
H	給湯	1.3A	CD2.2
J	給湯	1.0A	CD2.2
K	給湯	1.3A	CD2.2

注記2. 給水、給湯及びガス管はさや管工とし、二重管内コロボリ配管とする。
 注記3. 給水及び給湯の器具接続には止水栓ボックスを要すること。
 注記4. ガス配管はガス工事施工とする。二重管とする。
 注記5. 住戸内の排気管(主排気)は二重管内コロボリ配管とする。
 注記6. 〇は排気二重管(位置より1m以内)を示す。

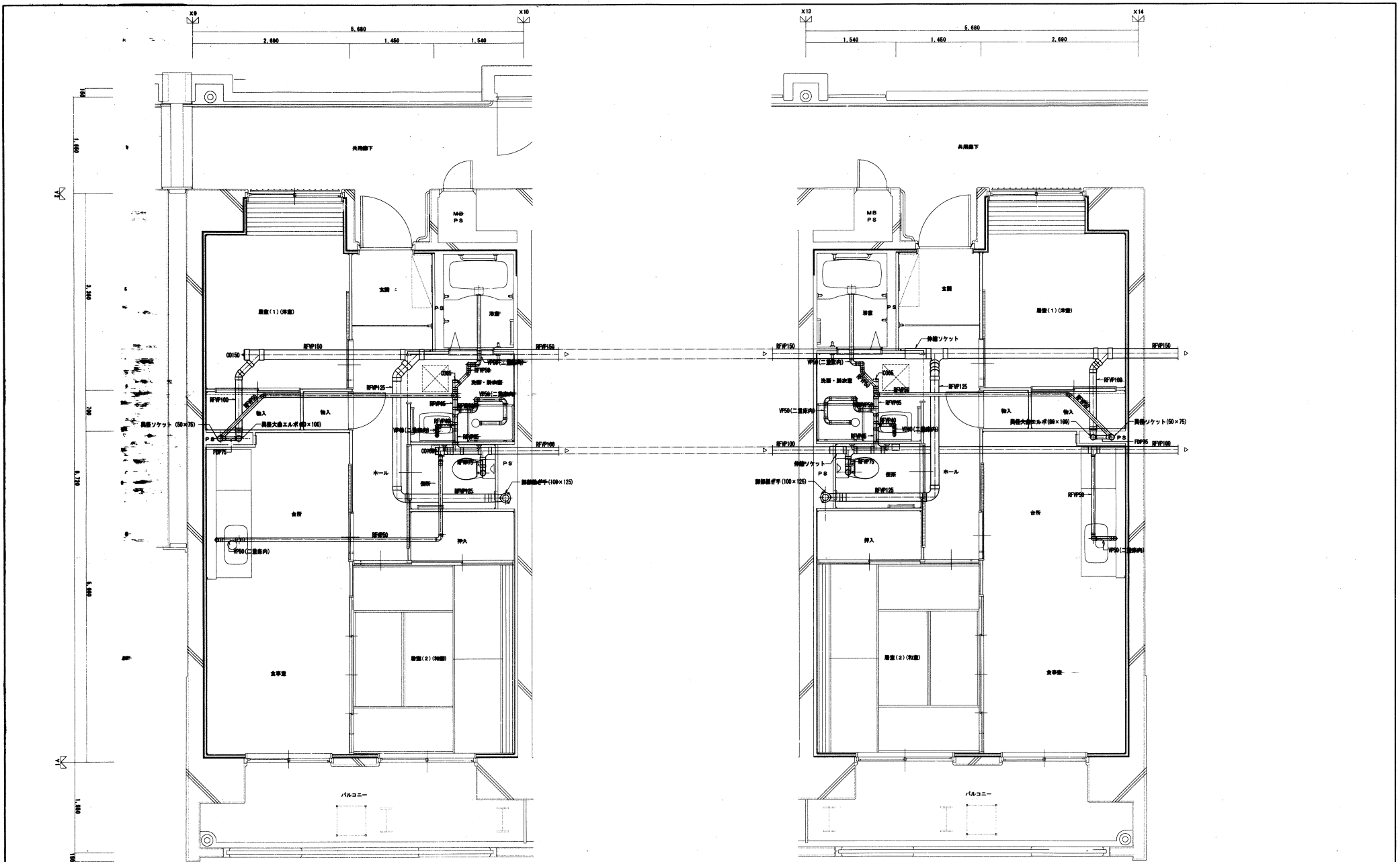
器具リスト

MB内		
止水器	20mm	1
ノットコ(壁台)	名古屋上下水道局指定品	1
断熱付平止水栓	2.0A(指定品)	1
フレキシブル継手	2.0A	2
仕切弁	2.0A(コア入り逆止弁)	1
ガス給湯器	BL2.0号(湯気無給付)	1
ガスメーター	S型マイコンメーター	(1)
ガスサービスコック	2.5A	(1)
F-ねじガス栓	1.6A	(1)
浴室		
ユニットバス	BL1216型	[1]
シャワーバス水栓	UB付製品	[1]
給水用ヘッダー	5分栓	1
給湯用ヘッダー	3分栓	1
洗面・脱衣室		
洗面化粧台	BL600型	1
化粧キャビネット	BL500型	1
洗面機用排水パン	BL800(FRP)型	1
洗面パン用トラップ	樹脂製引き	1
洗面機用水栓	緊急止水弁付水栓	1
トイレ		
洋便器	BL型(樹脂砂タンク)	1
台所・食卓室		
流し台	BL-1型(トラップ付)	[1]
コンロ台	BL-1型	[1]
置き水栓	レバーハンドル式	1
ガスコンセント	C	(1)
ガスコンセント	S露出	(1)
ガスヘッダー	F-3P	(1)

注記事項
 数量に [] が付いたものは設置工事とする。
 数量に () が付いたものはガス工事とする。

A3裏の縮尺は、下記縮尺の1/2となります。

	北嶋工業株式会社	住宅供給公社	野営住宅給排水工事(第1・2工区) 竣工図	図番
	2DK 平面詳細図 (給水・給湯)			縮尺
				NO. 15
愛知県建設業振興会 愛知県住宅供給公社				

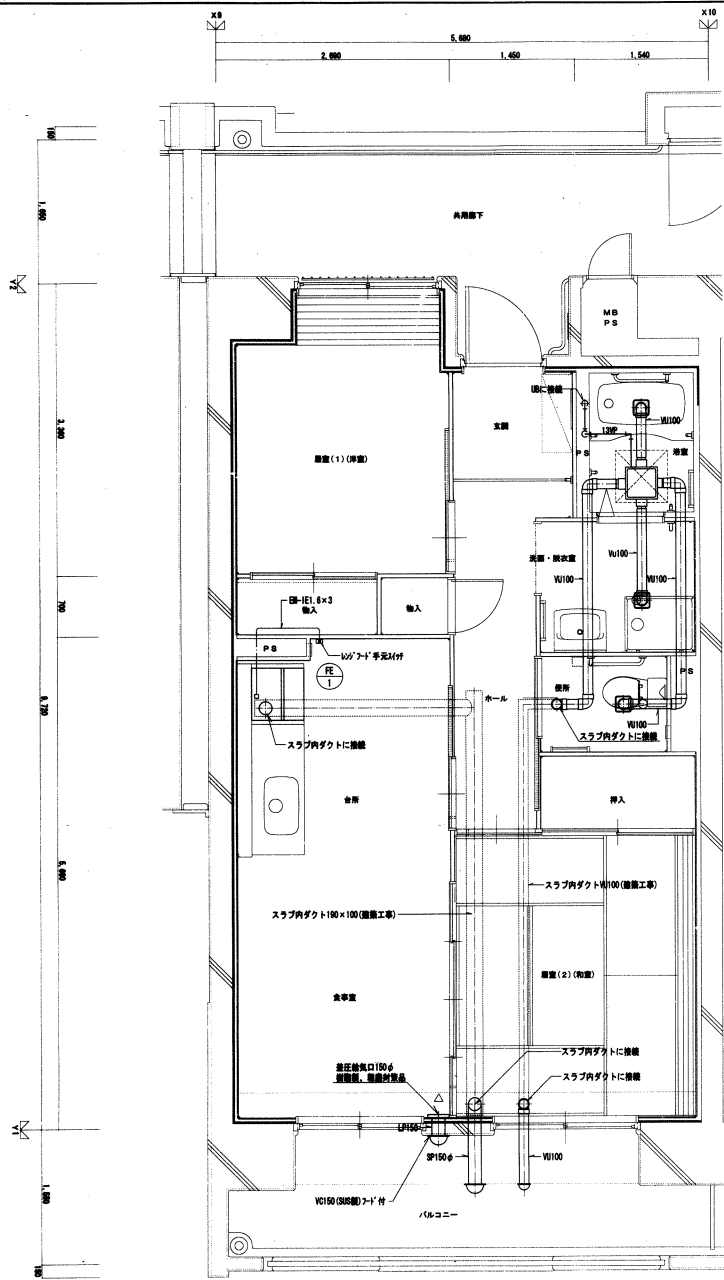


2DK 平面詳細図

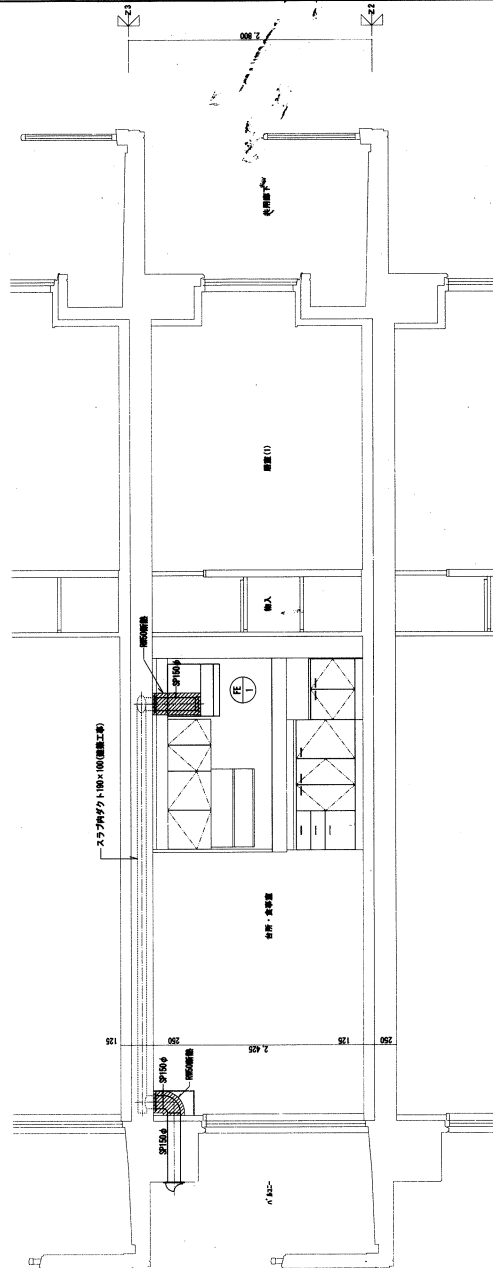
2DK 平面詳細図

A3版の縮尺は、下記縮尺の1/2となります。

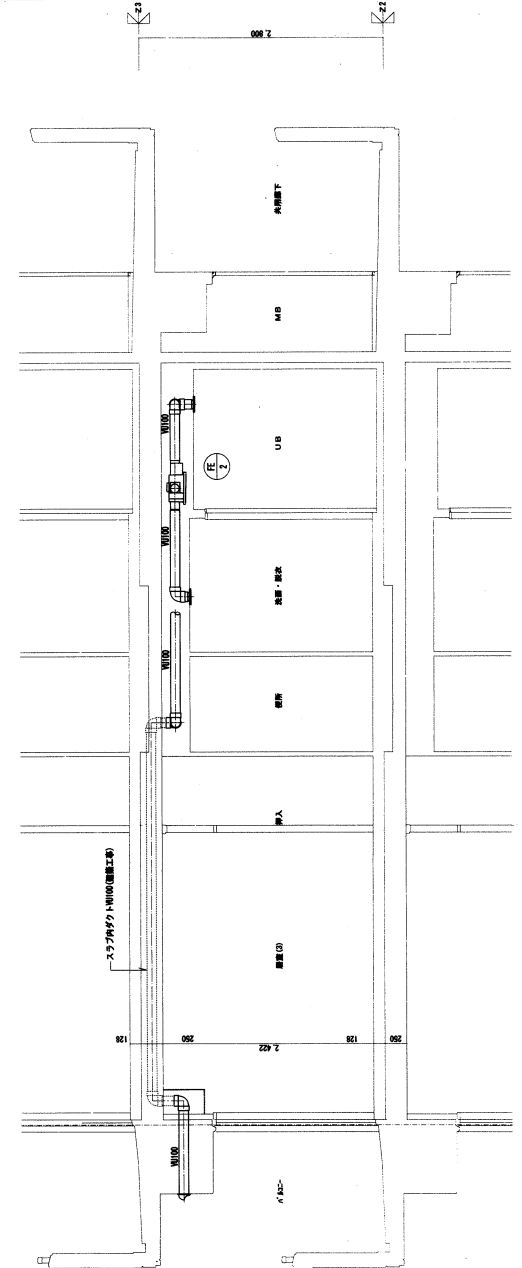
	北嶋工業株式会社	住宅供給公社	野里住宅給排水工事(第1・2工区) 竣工図	図番
	地下居住戸平面詳細図 (排水・電気)			縮尺
			1/30	
愛知県建設部建築指導局公費特例				



2DK 換気平面詳細図 (基準階) 1/30



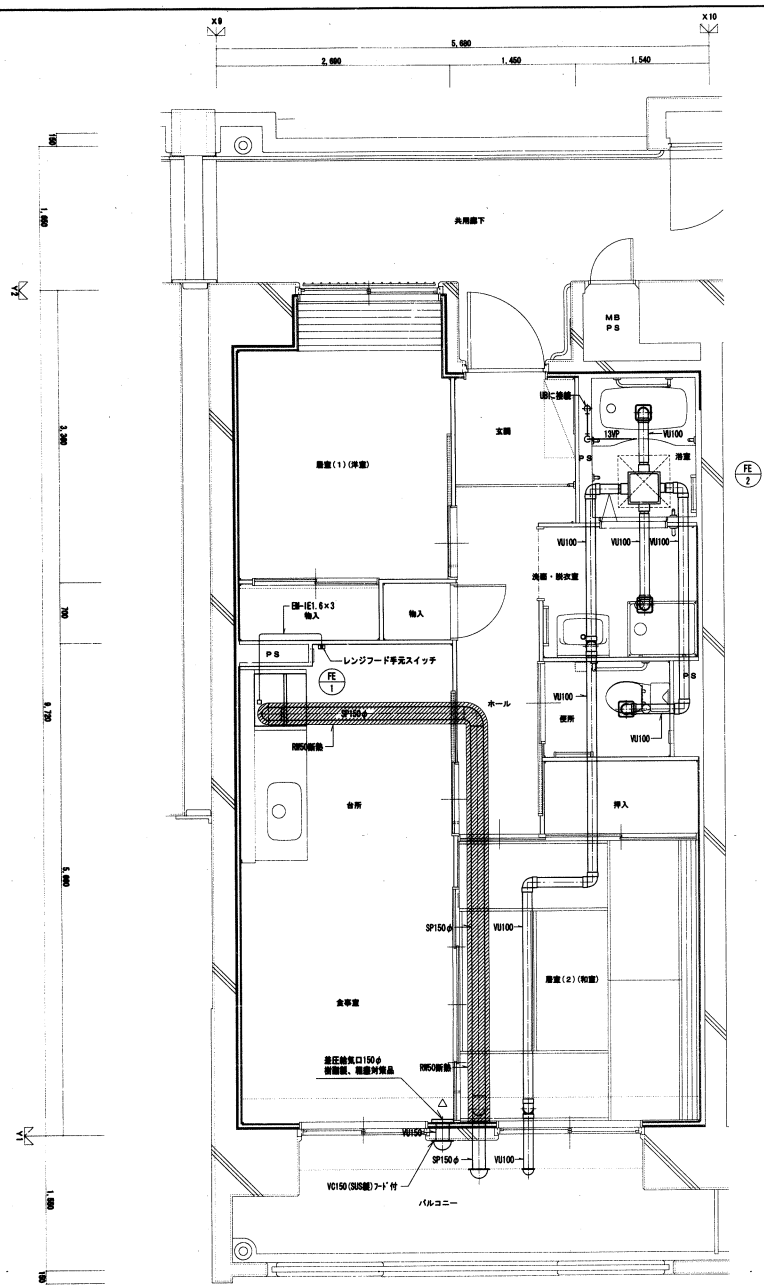
2DK 換気平面詳細図 (基準階) 1/30



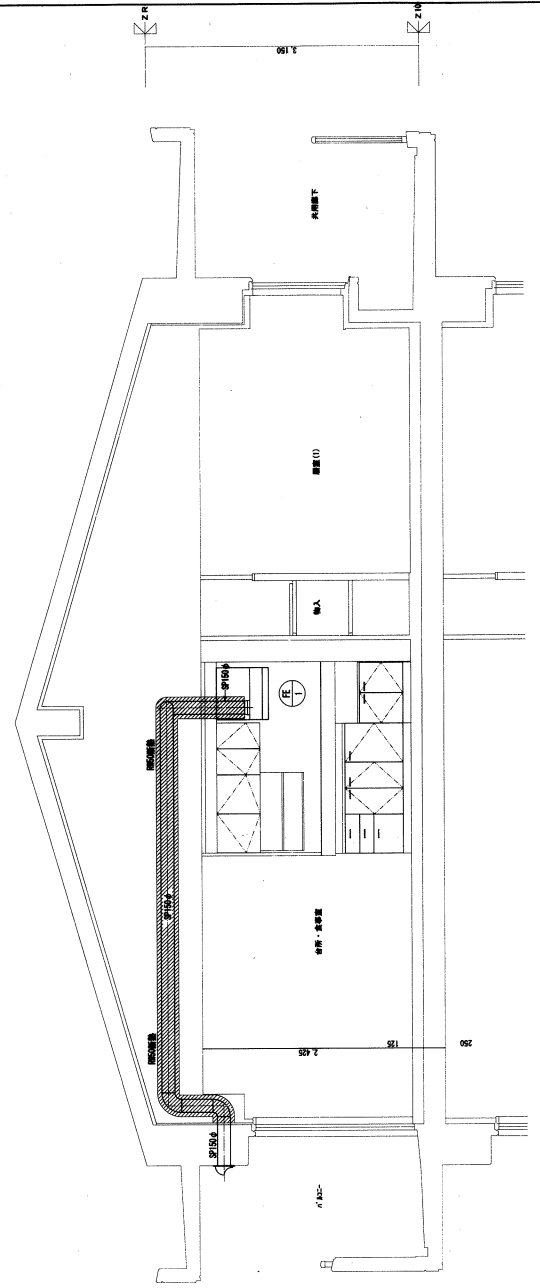
2DK 換気平面詳細図 (基準階) 1/30

A3系の縮尺は、下記縮尺の1/2となりませす。

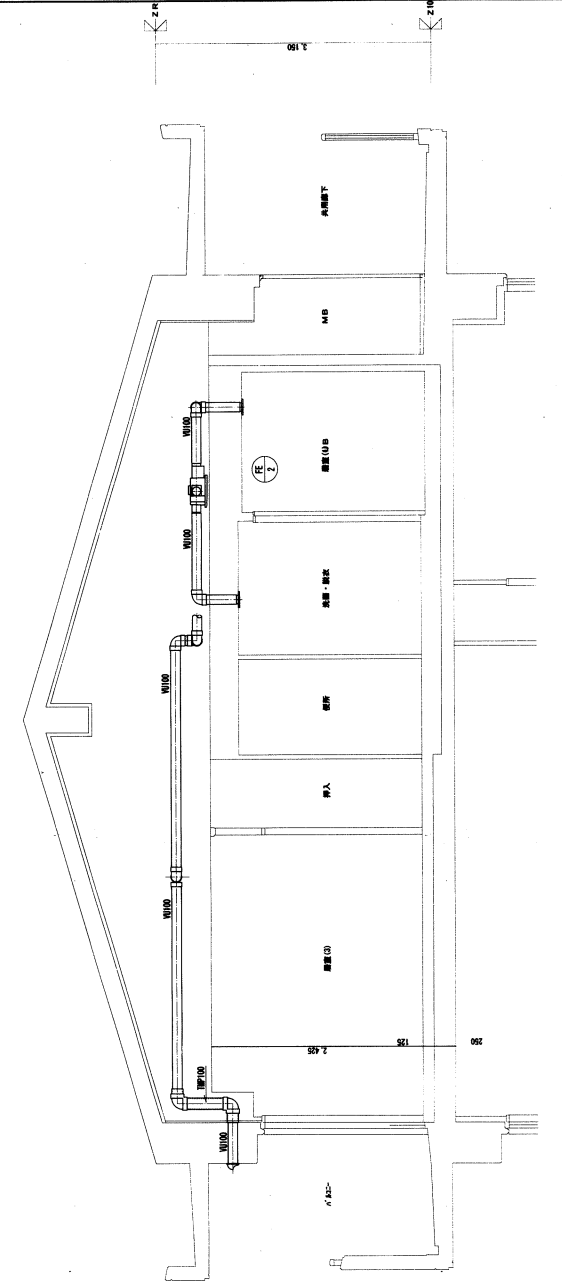
	北嶋工業株式会社	住宅供給公社	野営住宅給排水工事(第1・2工区) 竣工圖	図番
			2DK 換気平面・換気詳細図 (基準階)	NO 17
			縮尺 1/30	
愛知県建設部建築指導局公営住宅課				



2DK 換気計画詳細図 (最上階) 1/30



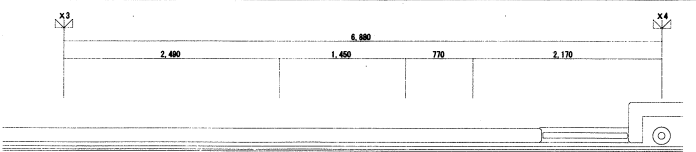
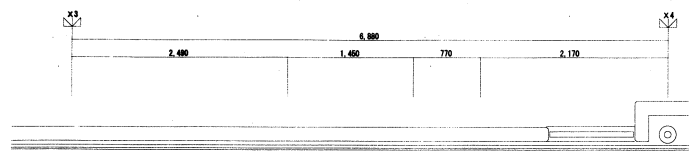
2DK 換気計画詳細図 (最上階) 1/30



2DK 換気計画詳細図 (最上階) 1/30

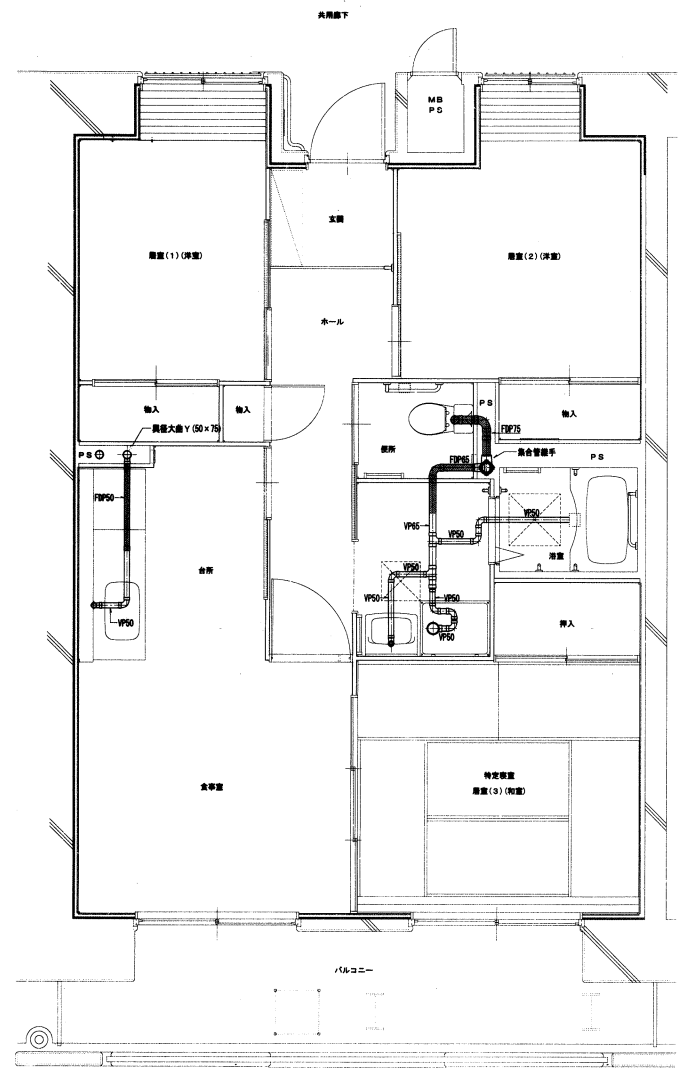
A3 層の縮尺は、下記縮尺の1/2となります。

	北嶋工業株式会社	住宅供給公社	野営住宅給排水工事(第1・2工区) 竣工図	図番
	2DK 換気計画・換気計画詳細図 (最上階)		縮尺 1/30	NO 18
愛知県建設部建築指導委員会 公費後電照				

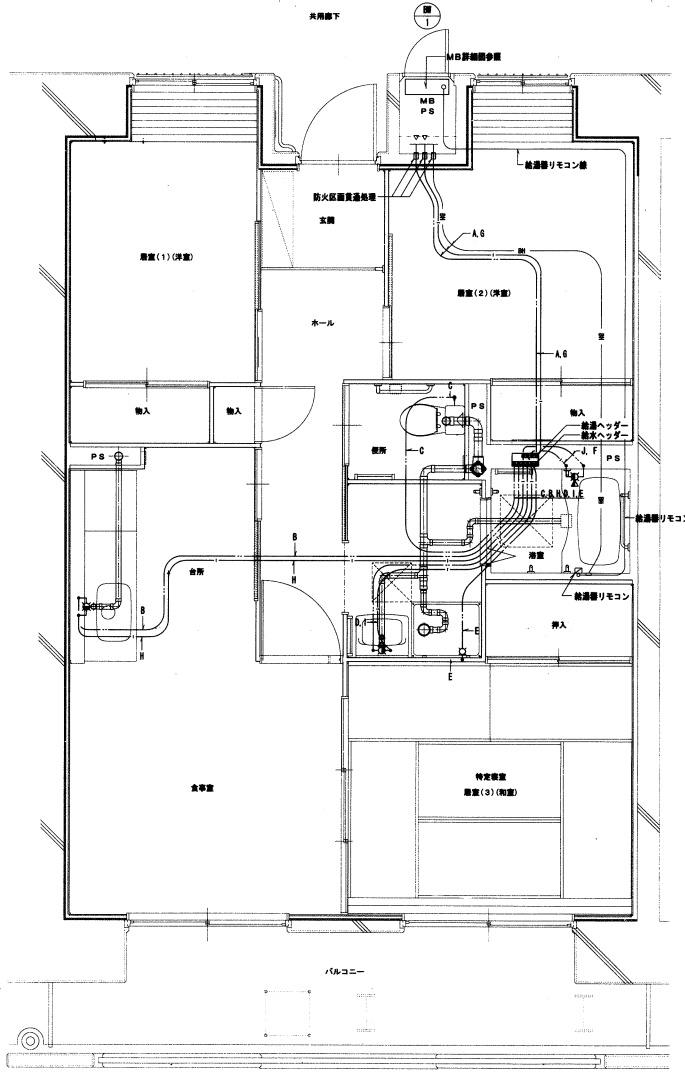


注1: 給水 給湯用ガス管サイズは下記とする。

記号	種別	配管サイズ	サイズ
A	給水	16A	CD28
B	給水	13A	CD22
C	給水	10A	CD22
D	給水	10A	CD22
E	給水	13A	CD22
F	給水	10A	CD22
G	給湯	16A	CD28
H	給湯	13A	CD22
I	給湯	10A	CD22
J	給湯	13A	CD22



3DK住戸詳細 1/50 (給水)



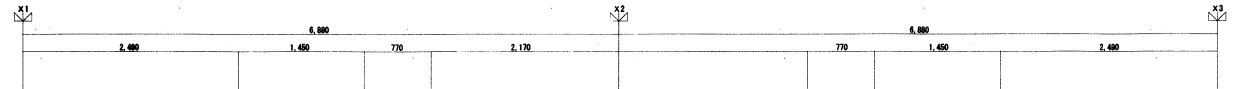
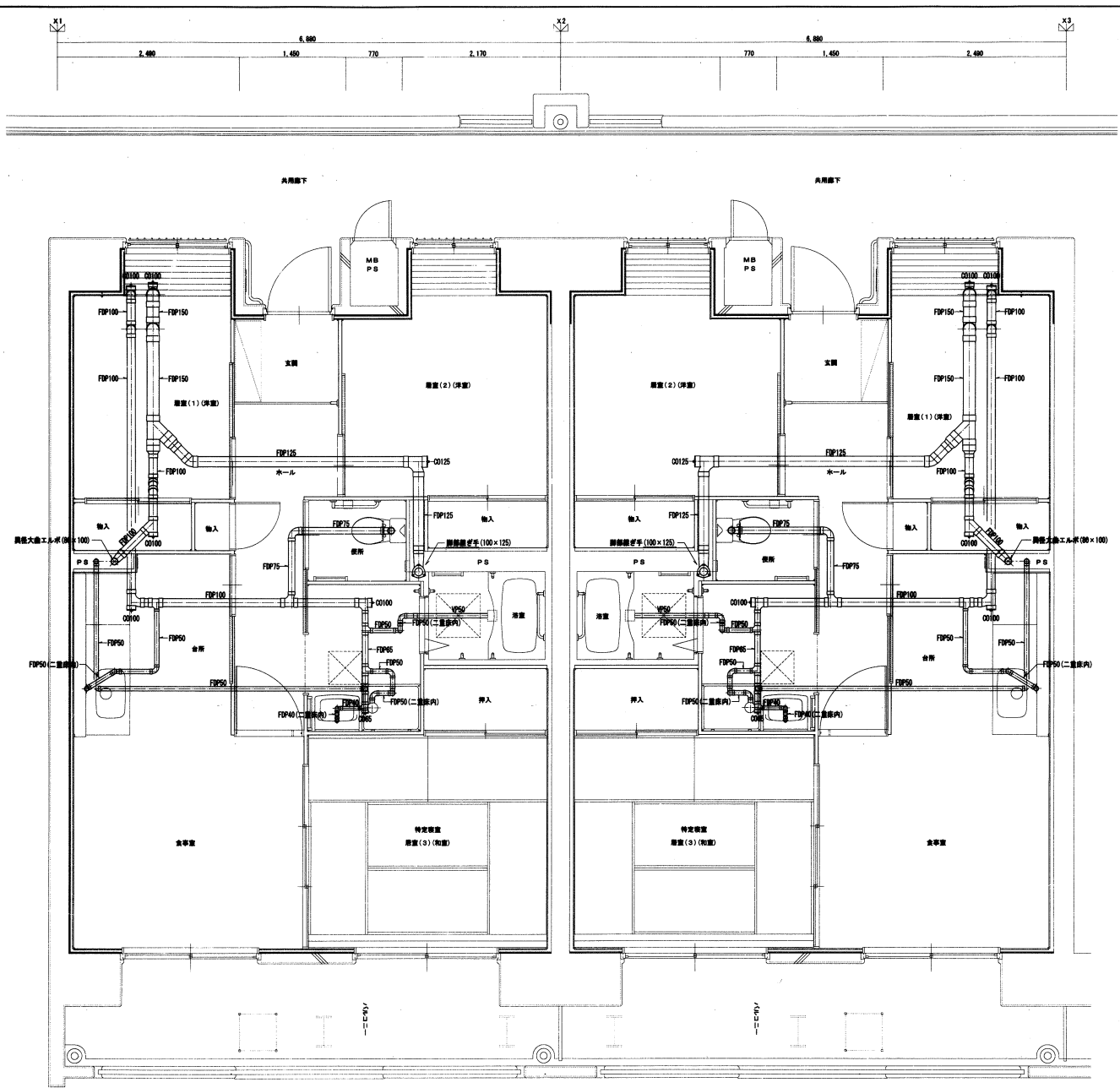
3DK住戸詳細 1/50 (給水・給湯・ガス)

- 注2: 給水 給湯用ガス管は、ヤマト工とし、二重壁パイプに配管とする。
 注3: 給水 給湯用ガス管は、ヤマト工とし、二重壁パイプに配管とする。
 注4: ガス配管はガス工とする。
 注5: 台所の給水立上管(注1)は二重壁パイプに配管とする。
 注6: 給湯立上管(注1)は二重壁パイプに配管とする。
 注7: 給湯立上管(注1)は二重壁パイプに配管とする。

器具リスト		
MB内		
止水栓	20mm(標準)	1
メータコト(壁付)	右向き上下水道用標準品	1
止水栓付止水栓	20A(標準品)	1
フレキシブル継手	20A	2
仕切弁	20A(コア内蔵)	1
ガス給湯器	BL20等 強制換気付	1
ガスメーター	S 8インチコンテナー	(1)
ガスサービスコック	25A	(1)
F-7Eガス栓	15A	(1)
浴槽		
ユニットバス	BL1216型	[1]
シャワー(穴付)	UB付標準品	[1]
給湯用ヘッダー	6分径	1
給湯用ヘッダー	3分径	1
洗面		
洗面化粧台	BL600型	1
化粧キャビネット	BL600型	1
洗面排水栓	BL600(FRP)型	1
防水シール・ラップ	標準品	1
洗面排水栓	洗面排水栓付	1
台所		
洗濯機	BL 洗濯機用タンク	1
洗面		
洗面	BL-1型トランプ付	[1]
コンロ台	BL-1型パイプ付付	[1]
混合水栓	レバーハンドル式	1
ガスコンセント	C	(1)
ガスコンセント	S 露出	(1)
ガスヘッダー	F-GP	(1)
注記事項		
破線()	が外れたものは配管工事とする。	
破線()	が外れたものはガス工事とする。	

A3 面の縮尺は、下記縮尺の1/2となります。

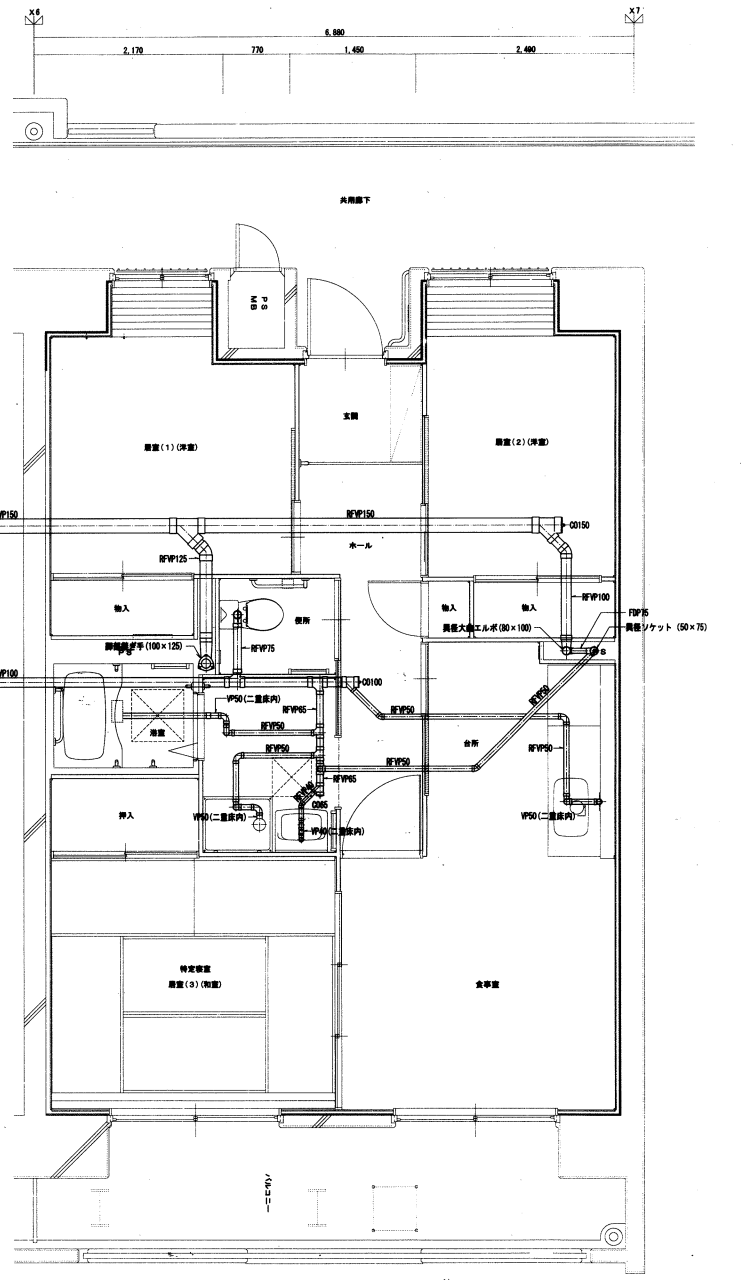
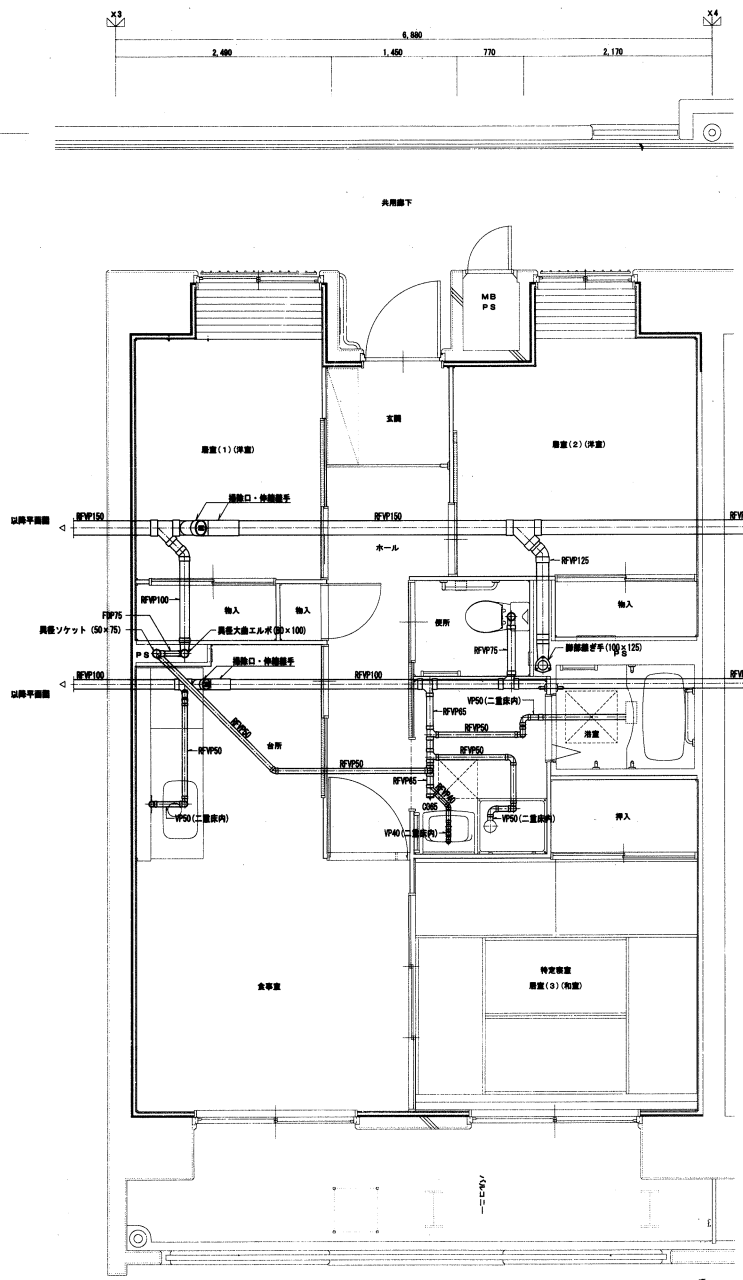
北嶋工業株式会社	住宅供給公社	野登住宅給排水工事(第1・2工区) 竣工図	図番
		3DK 平面詳細(給水・給湯)	図尺 1/50
			NO 19
愛知県建設部建築担当局公営住宅課			



2階給排水設備上住戸詳細図 1/30 (給水・排水)

A3面の縮尺は、下記縮尺の1/2となりませす。

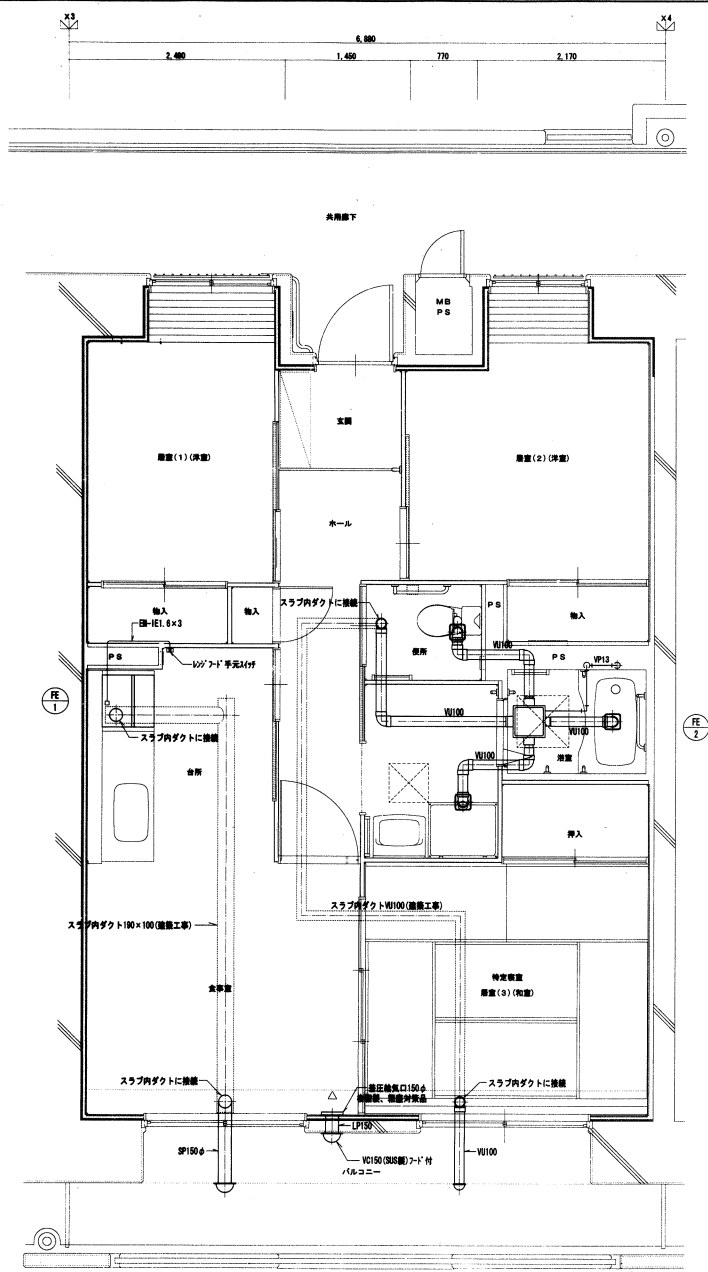
北嶋工業株式会社 住宅供給公社	野並住宅給排水工事(第1・2工区) 竣工図	図番 NO 20
	2階給排水設備上住戸詳細図(給水・排水)	縮尺 1/30
愛知県建設部建設業推進課公営住宅課		



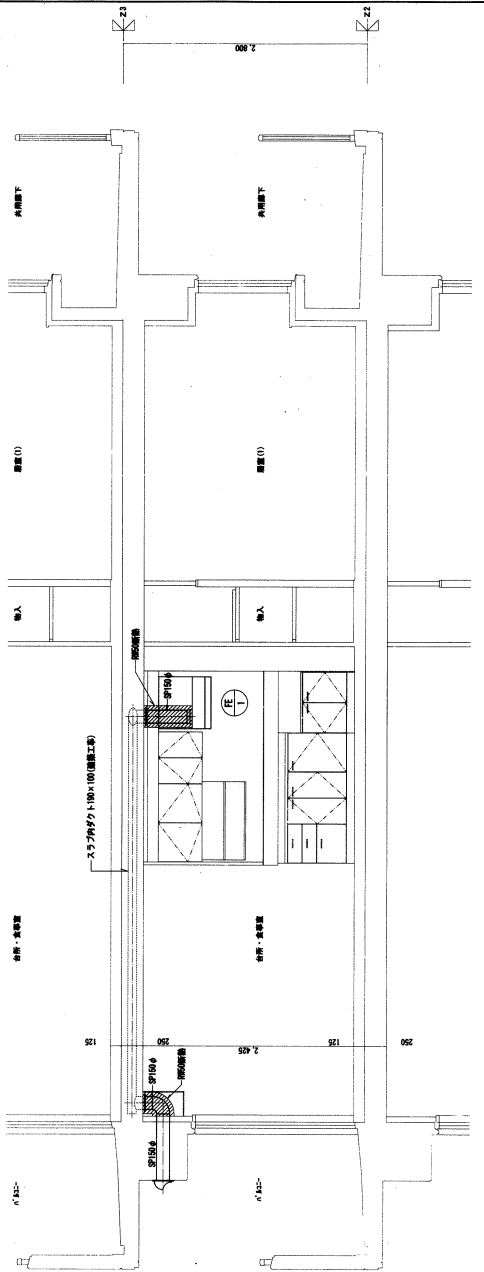
右下階住戸詳細図 1/30 (排水・通気)

A3圖の縮尺は、下記縮尺の1/2となります。

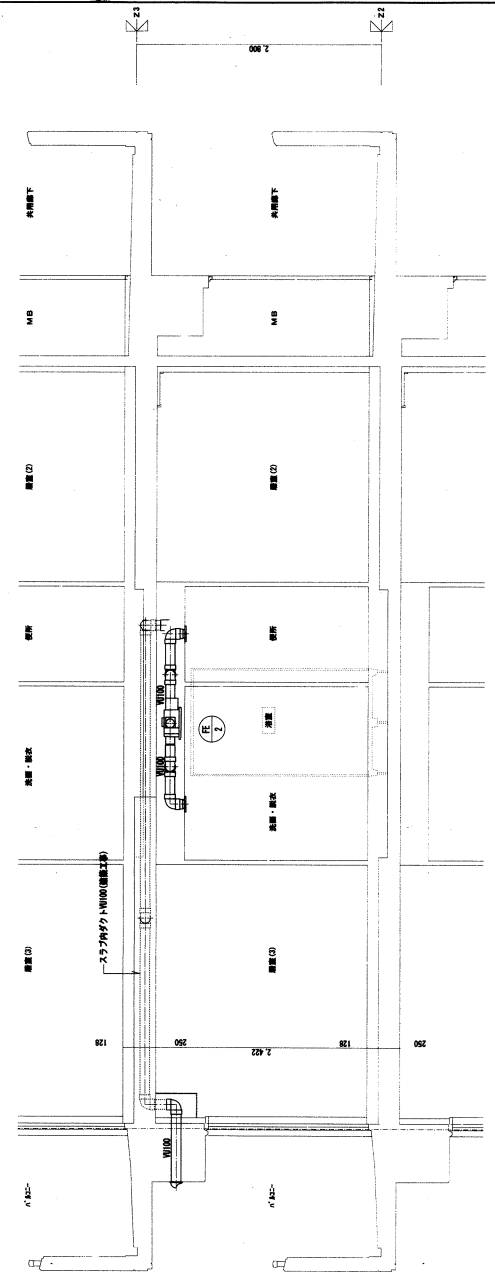
北嶋工業株式会社		住宅供給公社	野坐住宅給排水工事(第1・2工区) 竣工図	図番
			縮尺	NO 21
			1/30	
愛知県建設部建築指導課公営住宅課				



3DK 換気平面詳細図 (基本階) 1/30



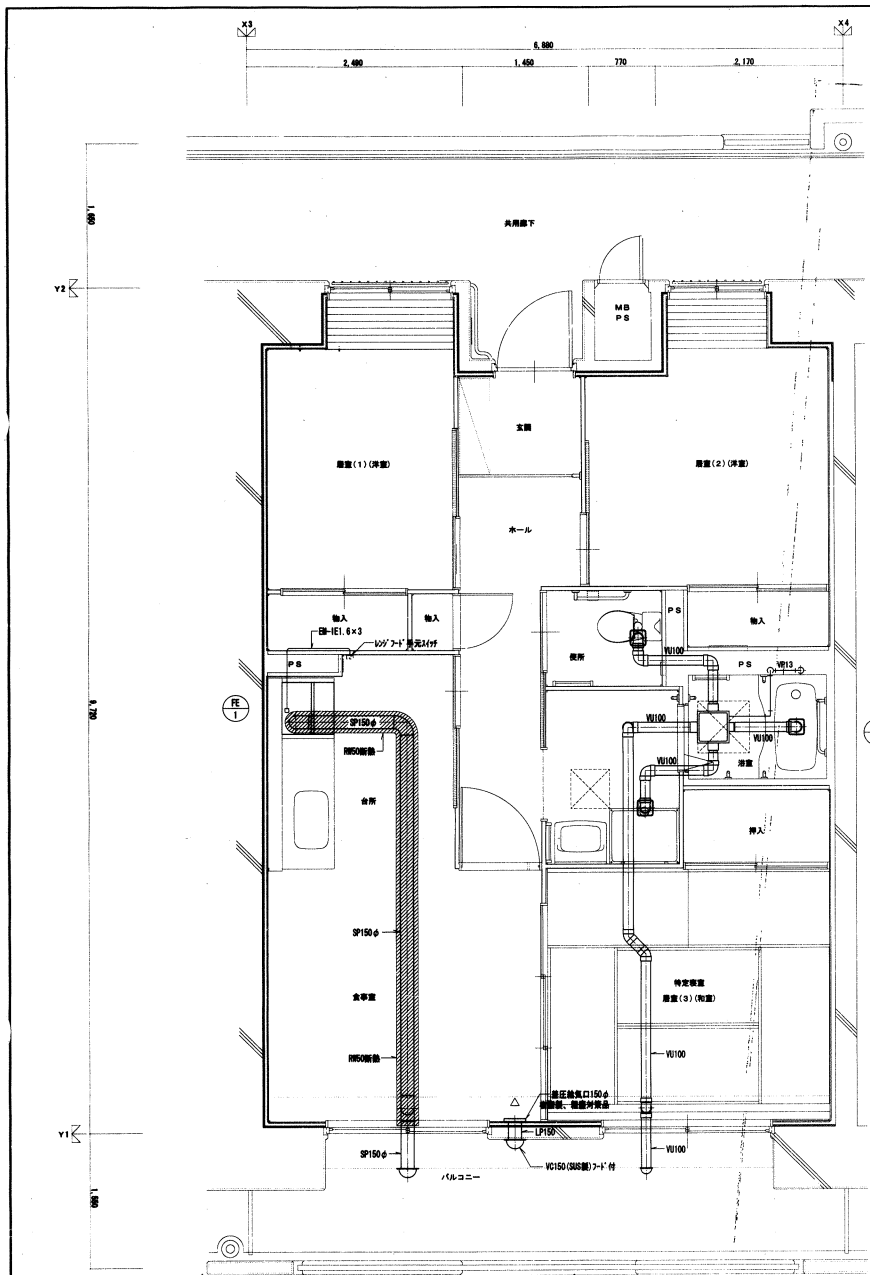
3DK 換気平面詳細図 (基本階) 1/30



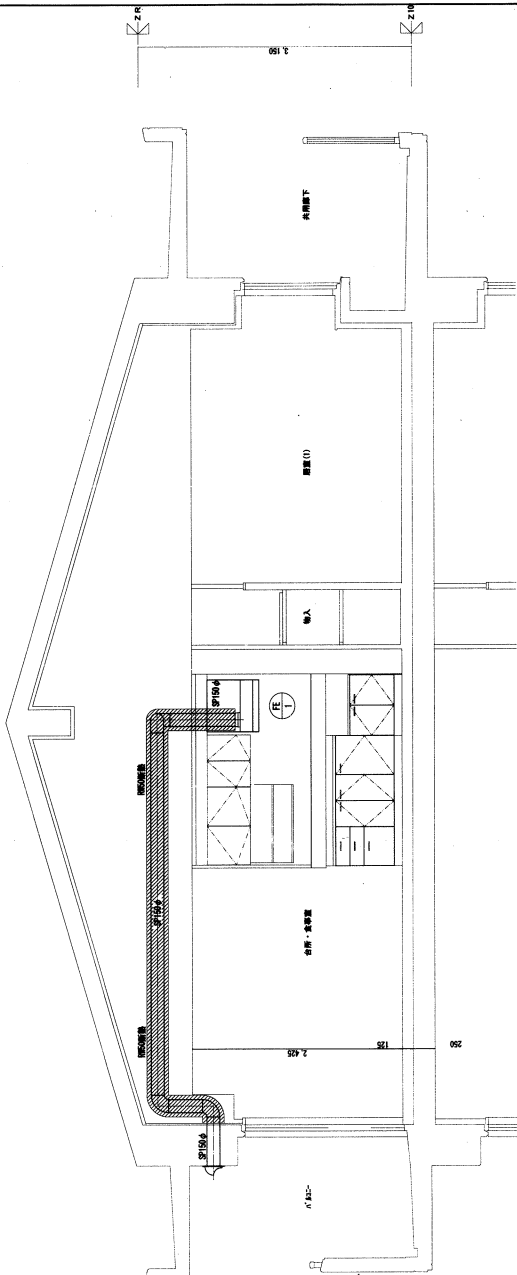
3DK 換気平面詳細図 (基本階) 1/30

A3面の縮尺は、下記縮尺の1/2となります。

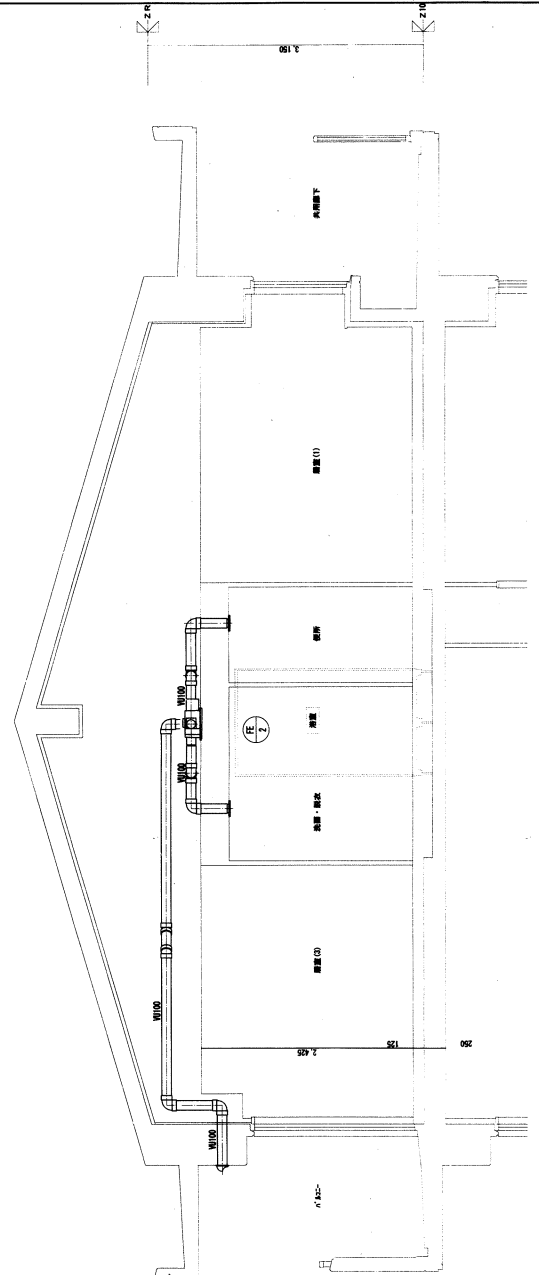
	北嶋工業株式会社 住宅供給公社	野里住宅給排水工事(第1・2工区) 竣工図 3DK 換気平面・新設詳細図 (基本階) 縮尺 1/30	図番 NO 22
	愛知県建設部建築振興局公営住宅課		



3DK 換気平面詳細図 (最上階) 1/30



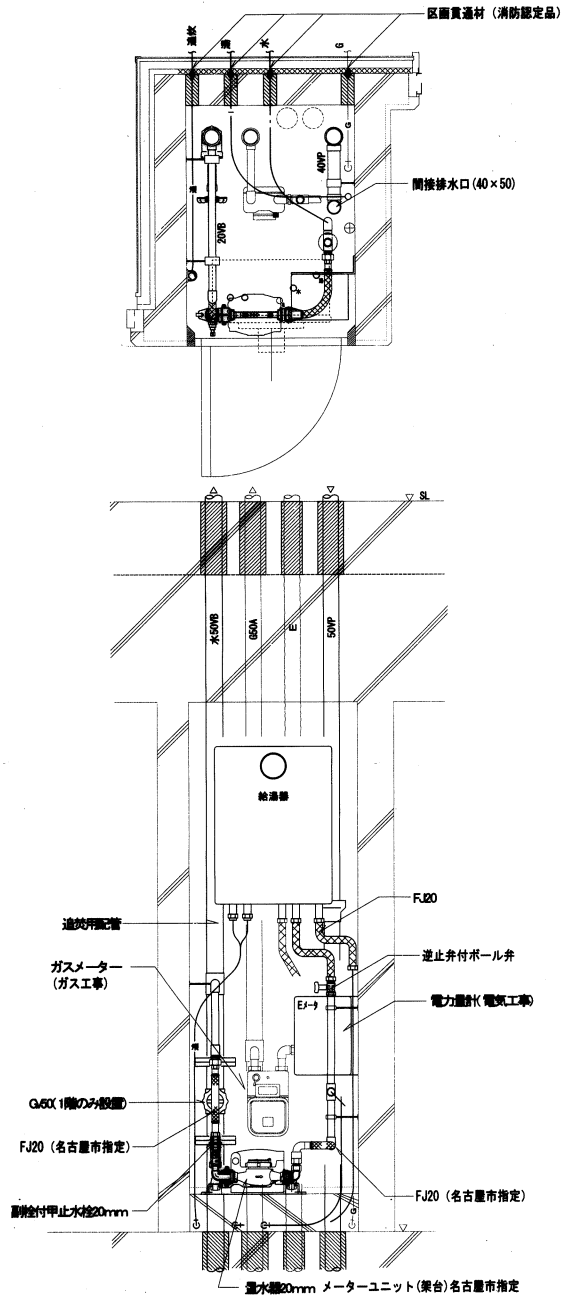
3DK 換気平面詳細図 (最上階) 1/30



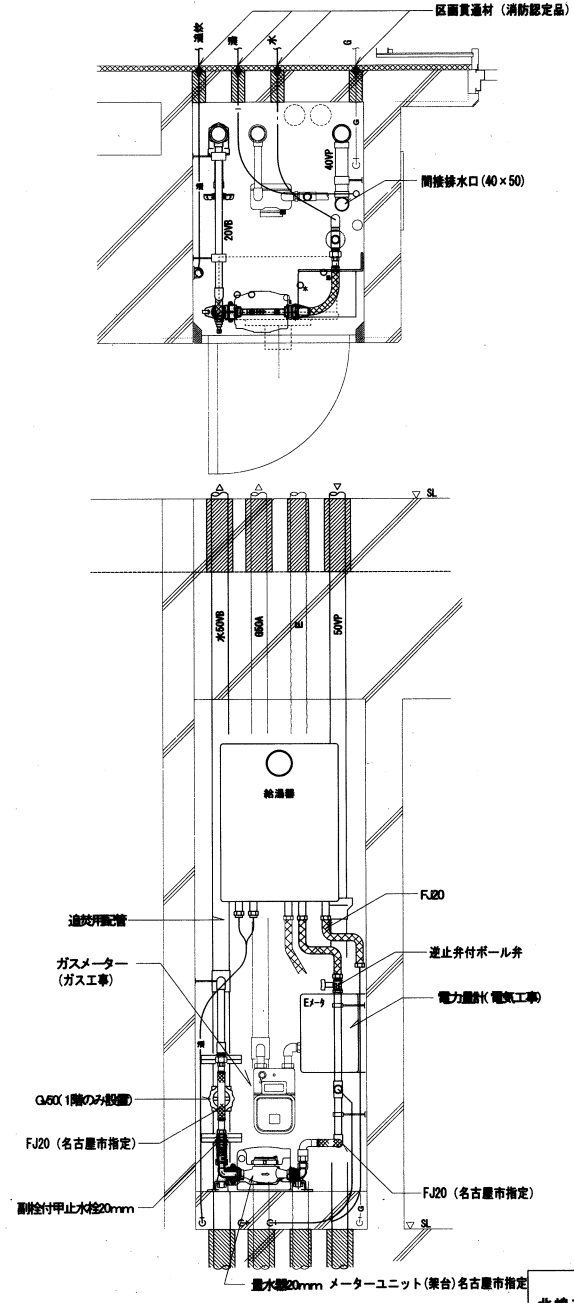
3DK 換気平面詳細図 (最上階) 1/30

A3面の縮尺は、下記縮尺の1/2となります。

	北嶋工業株式会社	住宅供給公社	野並住宅給排水工事(第1・2工区) 竣工図	図面番号 NO 23
	3DK 換気平面・新設詳細図 (最上階)		縮尺 1/30	発注者 愛知県建設部建築指導局公営住宅課



3DK MB詳細図 S=1/10



2DK MB詳細図 S=1/10

A3面の縮尺は、下部縮尺の1/2となります。

北嶋工業株式会社		住宅供給公社		野並住宅給排水工事(第1・2工区) 竣工図	図番
				MB詳細図	図尺 1/10
				NO. 24	
				愛知県建設部建築課建築局公営住宅課	