

器具表

室名	器具名	規格	形式	数量					備考
				ZDK	ZDK・S	3DK	補給水	屋外	
便所	ロータンク密結型洋便器	BL型 床下排水	防露式手洗付ロータンク(節水型)	33	9	42			止水栓・紙巻器・フタ付
洗面・脱衣室	洗面化粧ユニット	BL-600型		33	9	42			
	化粧キャビネット	BL-500型	照明器具・コンセント付	33	9	42			
	洗濯機防水パン	BL800型 (樹脂製)	ABS樹脂製横引排水トラップ付	33	9	42			
浴室	洗濯用水栓	TW11GR (同等品)	横水栓 (緊急止水機能付)	33	9	42			
	ユニットバス	BL-1216		33	9	42			
	シャワーセット	TMF30CX (同等品)	シングルレバー	33	9	42			
食事室・台所	流し用混合水栓	TKJ30U3 (同等品)	シングルレバー	33	9	42			
	F-ガスコンセント	S露出		(33)	(9)	(42)			ガス工事
	F-ガスコンセント	C		(33)	(9)	(42)			ガス工事
	換気レジスター	150φ	差圧式	33	9	42			
	ガスヘッダー	F-3P		(33)	(9)	(42)			ガス工事
	給水メインヘッダー	5分岐用	樹脂製	33	9	42			
	給湯メインヘッダー	3分岐用	樹脂製	33	9	42			
	流し台	BL-1型	L=1500 (トラップ付)	33	9	42			
	コンロ台	BL-1型	L=700 (バックガード付)	33	9	42			
	水切棚		L=900 W=270 SUS 304 2段	33	9	42			
	吊戸棚	BL-1型	L=900×600	33	9	42			
	吊戸棚	BL-1型	L=1200	33	9	42			
	P S	GW-1ガス給湯器 (高効率型)	20号 強制追焚機能付	PS扉内設置型 フロリモコン	33		42		
GW-2ガス給湯器 (高効率型)		20号 強制追焚機能付	PS扉内設置型 メインリモコン・フロリモコン		9				
量水器		20mm	市貨用品	33	9	42			防露カバー共 支持台共
副弁付止水栓		20mm	豊田市指定品 ※水道事業者と調整の事	33	9	42			
仕切弁		20mm	GV20 (10K)	33	9	42			
水センサー		MND20-TC			9				
ガスメーター		マイコンメーター		③③	⑨⑨	④④			ガス事業者
メーターガス栓		25mm		③③	⑨⑨	④④			ガス事業者
F-ネジガス栓		UI型・UL型		(33)	(9)	(42)			ガス工事
横水栓		T26K13	キー付					2	ポンプ室、ゴミ置場用
水栓柱		H-900	樹脂製					3	植栽、ポンプ室、ゴミ置場用
散水栓		T26KH13	キー付 (雨水利用水、この水は飲めません) アクリル板取付					1	植栽用 (雨水貯水タンクに接続)
散水栓		T28KUNH13	キー付 (B-3)					2	散水用

※ 数量の()はガス工事とする
 ※ 数量の○はガス事業者(別途工事)とする

機器表

室名	記号	名称	仕様	数量	備考
食事室・台所	FE-1	レンジフードファン	浅型BL-Ⅲ型 手元スイッチ対応・配線共 150φ×3000MH×150Pa×84W	84	レバー式
			SUS製深型フード(BL)		
浴室・洗面・便所	FE-2	天井換気扇	天井埋込型 中間ダクトファン3室用	84	3室用型・吸込グリル3ヶ
			(24時間常時小風量換気)		
食事室・湯沸室		差圧給気口	150φ SUS製フード共	84	
屋外	WT-1	受水槽(ポンプ室付)	ポンプ室付ステンレス製パネルタンク (2槽式) 耐震 1.0 G	1	コンクリート基礎建築工事
			呼称水量 89.25m ³ 有効水量 70m ³ 寸法: 3500x10500x3000H 詳細は別紙参照		
7階	WT-2	雨水貯留槽	ステンレス製パネルタンク (SUS444) 1,000 x 500 x 1,000H 設計水平震度: KH = 1.0 G	1	コンクリート基礎建築工事
			呼称水量 0.5m ³ 有効水量 0.2m ³ 詳細は別紙参照		
屋上	WT-3	消火用補給水槽	ステンレス製パネルタンク (SUS444) 1,000 x 500 x 1,000H 設計水平震度: KH = 1.0 G	1	コンクリート基礎建築工事
			呼称水量 0.5m ³ 有効水量 0.2m ³ 詳細は別紙参照		
屋外ポンプ室	WP-1	加圧給水ポンプユニット	インバータ方式 推定末端圧一定加圧給水ポンプユニット BL認定品	1	コンクリート基礎建築工事
			自動交互並列運転(赤水対象品) 詳細は別紙参照		

凡例

記号	名称	仕様			
		施工区分	管材等	規格	継手
給水管	給水管	一般・ビット内	水道用硬質塩化ビニルライニング鋼管 SGP-VB	JWWA-K-116	継手は管端防食コア内蔵継手
		地中埋設	水道用硬質塩化ビニル管 H1VP	JIS-K-6742	継手 (JIS-K6743)
		住戸内	サヤ管工法 OD管+ポリブテン管 (同等品)	JIS-K-6792・JIS-K-6787	BL、樹脂ヘッダー
給湯管	給湯管	住戸内	サヤ管工法 OD管+ポリブテン管 (同等品)	JIS-K-6792・JIS-K-6787	BL、樹脂ヘッダー
通気管	通気管	住戸内	サヤ管工法 OD管+フレキ管 (高断熱ヘアチューブ)		
汚水管	汚水管	一般	耐火二層管 (FDP)		
		ビット内	建物排水用リサイクル発泡三層硬質塩化ビニル管 (RF-VP)	JIS-K-9798	排水用硬質塩化ビニル管継手
		地中埋設	建物排水用リサイクル三層硬質塩化ビニル管 (RS-VU)	JIS-K-9797	排水用硬質塩化ビニル管継手
		住戸内(立管から1m以内)	耐火二層管 (FDP)		
		住戸内	建物排水用リサイクル発泡三層硬質塩化ビニル管 (RF-VP)	JIS-K-9798	排水用硬質塩化ビニル管継手
排水管	排水管	一般	耐火二層管 (FDP)		
		ビット内	建物排水用リサイクル発泡三層硬質塩化ビニル管 (RF-VP)	JIS-K-9798	排水用硬質塩化ビニル管継手
		地中埋設	建物排水用リサイクル三層硬質塩化ビニル管 (RS-VU)	JIS-K-9797	排水用硬質塩化ビニル管継手
		住戸内(立管から1m以内)	耐火二層管 (FDP)		
連給送水管	連給送水管	一般	圧力配管用炭素鋼鋼管 STPG 370白管 (Sch40)	JIA G 3454	
		ビット内・地中埋設	消火用硬質塩化ビニル外面被覆管 STPG370-VS白管 (Sch40)	WSP041	
通気管	通気管	一般	耐火二層管 (FDP) (防火区画から1m以降はVU)		
		ビット内・地中埋設	建物排水用リサイクル三層硬質塩化ビニル管 (RF-VP)	JIS-K-9797	
		住戸内	都市ガス用ポリエチレン管 (PE)	JIS K 6774	ガス工事
ガス管	ガス管	地中埋設・埋管露出	都市ガス用ポリエチレン管 (PE)		ガス工事
		ビット内	ポリエチレン被覆鋼管 (PL)	JIS G 3469	ガス工事
		一般	配管用炭素鋼鋼管 (白) (SGP)	JIS G 3452	ガス工事
		住戸内	ステンレスフレキ管+OD管 (サヤ管工法)		ガス工事
屋外排水管	屋外排水管	地中埋設	建物排水用リサイクル三層硬質塩化ビニル管 (RF-VP)	JIS-K-9798	
雨水利用管	雨水利用管	流入立樋	建物排水用リサイクル三層硬質塩化ビニル管 (RF-VP)	JIS-K-9798	
		排水管及び溢水管	建物排水用リサイクル三層硬質塩化ビニル管 (RF-VP)	JIS-K-9798	
給水栓	給水栓				
混合水栓	混合水栓				
仕切弁	仕切弁	JIS10K、JIS5K、JIS16K	(16Kは連給送水管用)		給水用は市水道局認定品
逆止弁	逆止弁	JIS10K、JIS16K	(16Kは連給送水管用)		給水用は市水道局認定品
量水器	量水器				保温カバー付
可とう管継手	可とう管継手	SUS304、ゴム製 (球型)	(連給送水管用は16K型)		
排気ダクト	排気ダクト	スパイラルダクト (垂鉛鉄板 t=0.5)	SP		台所系統
排気ダクト	排気ダクト	硬質塩化ビニル管	VU		浴室・便所系統
バンドキャップ	バンドキャップ	アルミ製埋込型 (低圧換気面吹出型)			
弁ボックス	弁ボックス	鋼鉄製			
放水口	放水口	単口65A消火バルブ (露出型ボックス400W×500H×2500共)			
双口送水口	双口送水口	スタンダード形 100×65×65			
テスト弁	テスト弁				
ガスコンセント	ガスコンセント				ガス工事
壁用コンセントガス栓	壁用コンセントガス栓				ガス工事
ガスメーター	ガスメーター				ガス事業者
絶縁継手	絶縁継手				ガス工事
トラップ樹	トラップ樹				
汚水樹	汚水樹				
雨水樹	雨水樹				
格子樹	格子樹				
塩ビ小口径樹	塩ビ小口径樹				
散水栓	散水栓				(B-3)ボックス共
地中埋設標	地中埋設標				コンクリート製
地中埋設標	地中埋設標				鉄製

※ VPの使用区分 リサイクル発泡三層管 床下ビット内及び住戸内 (スラブ転がし配管・立管より1m以内のFDP部分は除く)

上記以外の屋外埋設敷地排水管 (屋外第一樹以降)

耐火二層管 (FDP) 住戸内 スラブ転がし配管・立管より1m以内

※ 共用配管 コンクリート内埋め込み配管は無し

※ 地中埋設管 地中埋設管上のコンクリート打設無し

※ 排水管の構造 排水管 (継手含む) の内面に、清掃に支障を及ぼす凸凹は無し

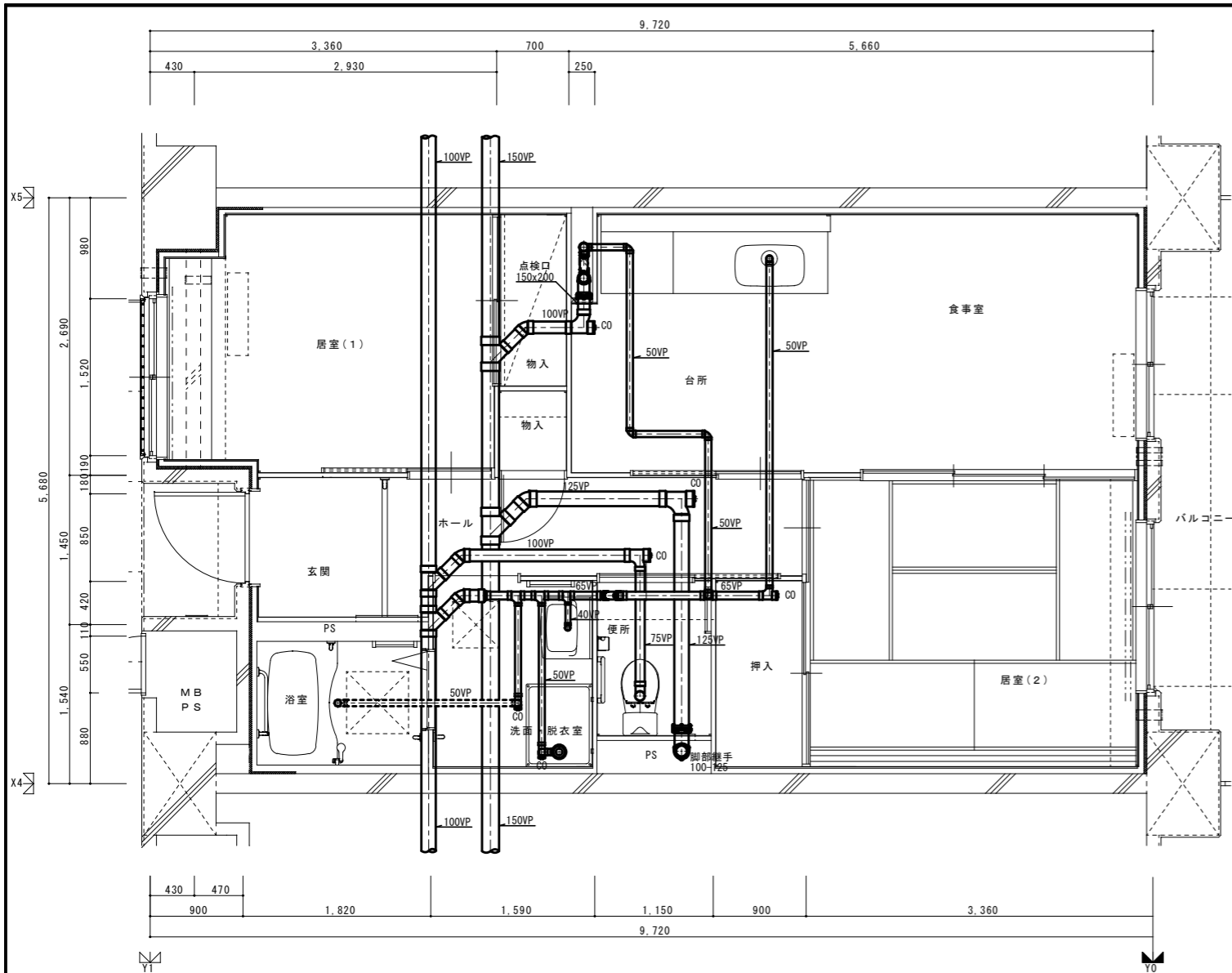
清掃に支障をきたすようなたわみ・抜け・変形が生じないような措置あり

※ ガス工事はガス工事とする。

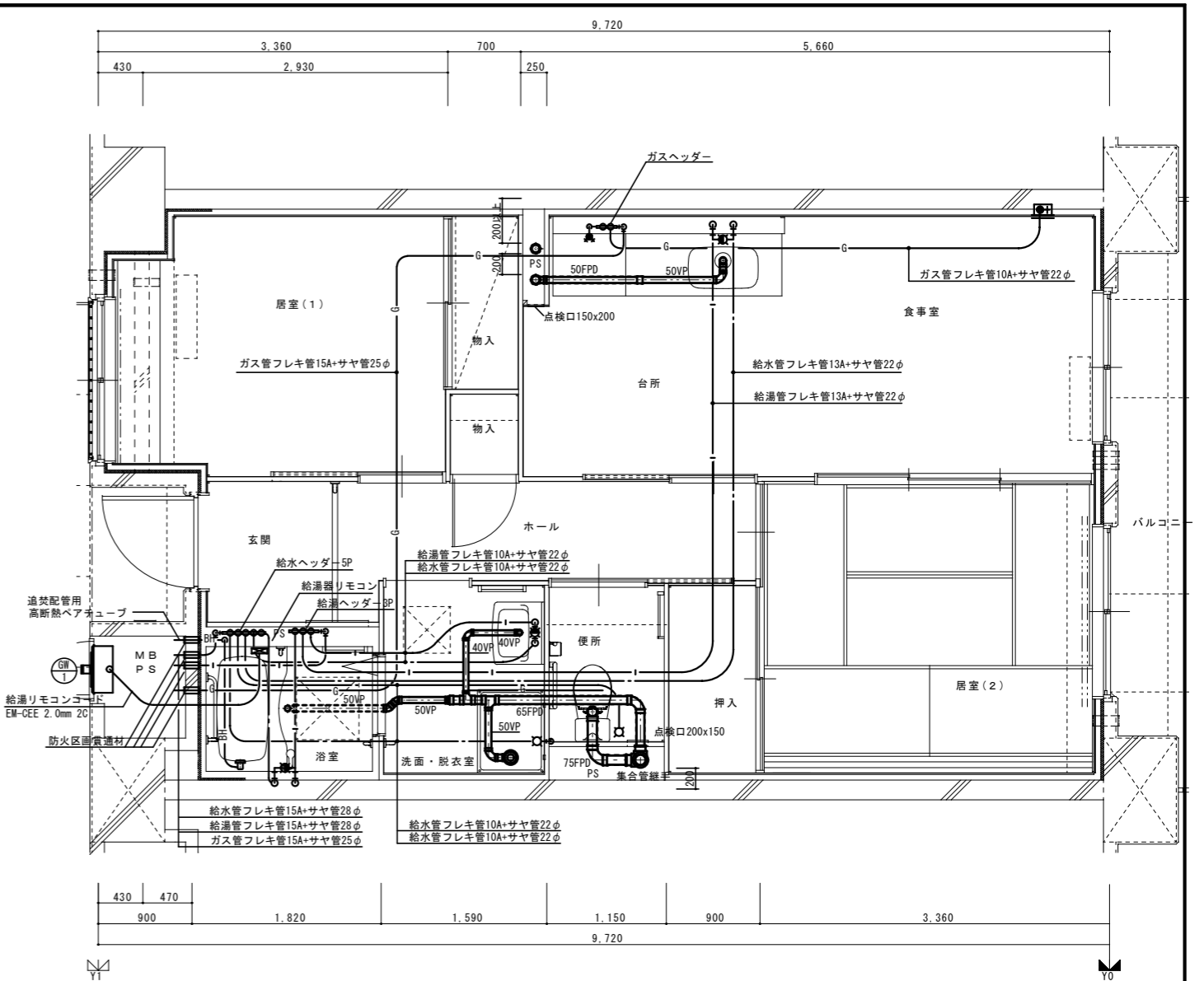
※ 給湯設備の固定は、国土交通省告示1388号による。

※ 屋外露出部の給水管 (雨水利用含む) の保温仕様については共通仕様書e2 (ハ) の仕様とする

住宅給排水工事 (第 工区)				図面番号
凡例 機器表 器具表			縮尺 S=NS (A1) S=NS (A3)	NO.
検 図	印 製	印 製	設 計	
愛知県建築局公共建築部公営住宅課				



2DK 1階排水設備平面詳細図



2DK 給排水設備平面詳細図

※ 排水床上横枝管は立管より1mは耐火二層管とする。(国土交通大臣認定番号 PS060WL-0402)

MB内			
量水器	20A (貸与品)	1	
副弁付止水栓	20A (豊田市指定品)	1	
フレキシブル継手	20A	3	
ガス給湯器	BL20号 追い焚き付	1	
ガスメーター	マイコンメーター	1	(1)
メーターユニット	25A	1	(1)
F-ネジガス栓	UI型・UL型	1	(1)

浴室			
浴室ユニット	BL-1216型	1	
シャワーセット	湯水混合レバー式	1	
給水用ヘッダー	5分岐	1	
給湯用ヘッダー	3分岐	1	

洗面所、脱衣室			
洗面化粧台	BL-600型	1	
化粧キャビネット	BL-500型	1	
洗濯機用水栓	TW11GR	1	
洗濯機防水パン	BL-800型	1	

台所、食堂			
流し用混合水栓	TKJ30U3 レバー式	1	
F-ガスコンセント	S露出	1	(1)
F-ガスコンセント	C	1	(1)
ガス用ヘッダー	F-3P	1	(1)
換気レジスター	150φ差圧式	1	
流し台	BL-1(トリアップ付) 1500×550×800	1	
コンロ台	BL-1(ハット付) 700×543×623	1	
吊戸棚	BL-1(幕板共) (900+600)×371×500	1	
水切棚	SUS2段 900×270×470	1	

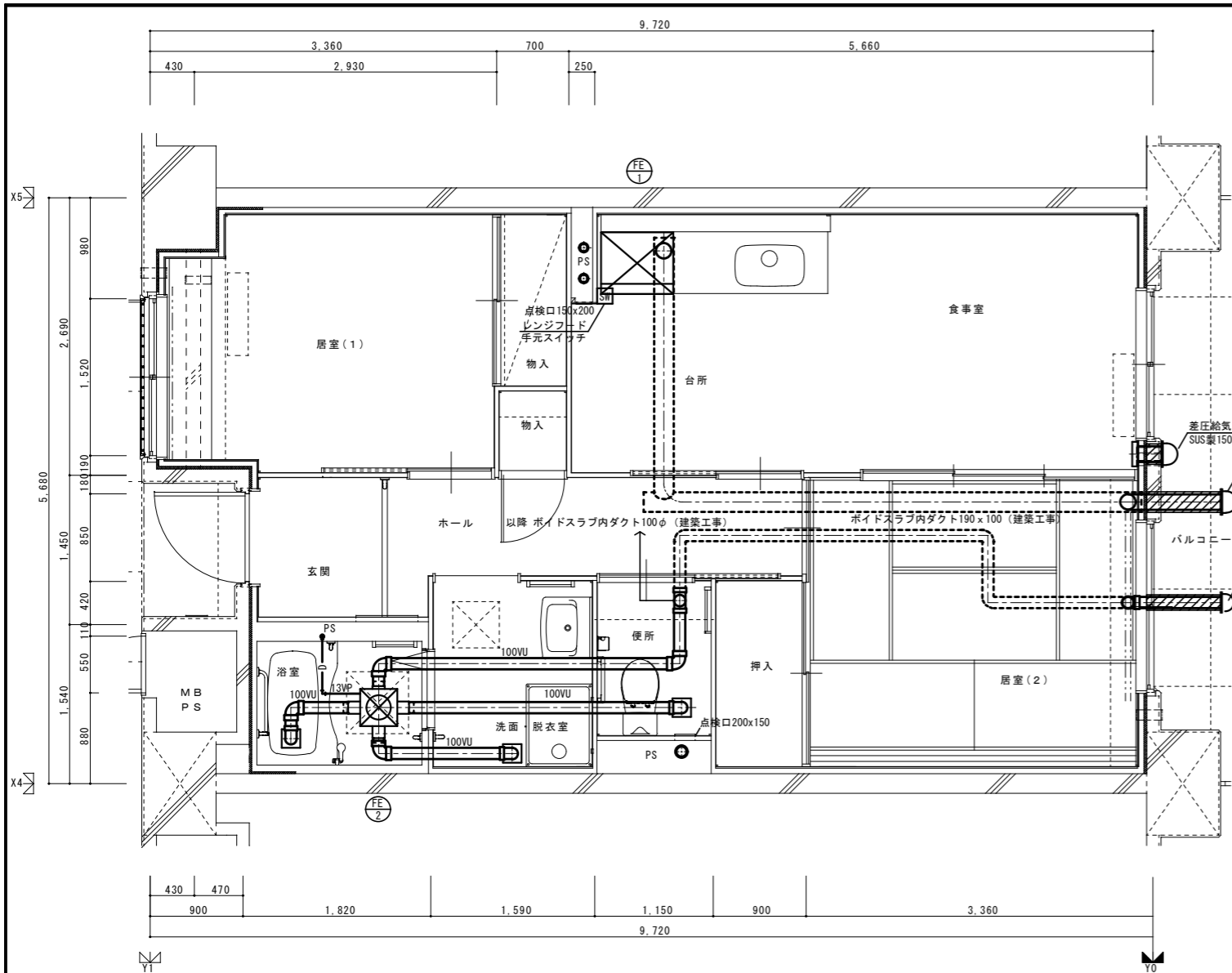
便所			
洋風便器	BL型 (手洗付)	1	
同上用掃除	(建築工事)		◇

【注記】給水・給湯・ガス管はサヤ管工法とし、二重床コログシ配管とする。
 図中に記載しない配管口径は下記による。
 給水管 フレキ管13A+サヤ管22φ (CD管+ポリブデン管)
 給湯管 フレキ管13A+サヤ管22φ (CD管+ポリブデン管)
 ガス管 フレキ管15A+サヤ管25φ (ガス工事)
 ガス管交差部及びスラブ段差部はCD管半割りで保護する。
 排水横走り管はスラブ上コログシ配管とする。
 給水給湯配管の器具接続部には水栓ボックスを設ける。
 FE-2用ドレン管 (VP13) を浴室内に放流。

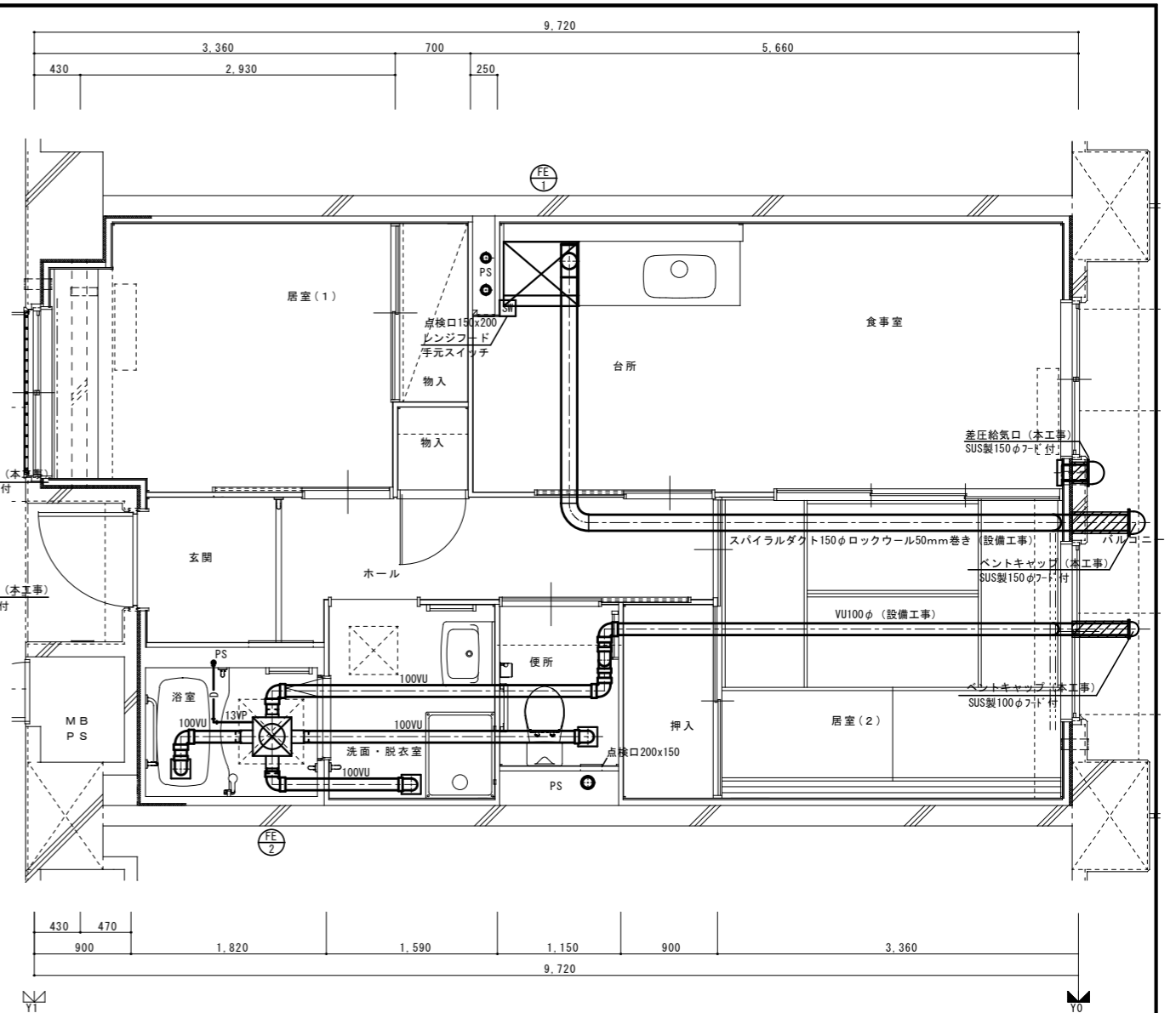
※ 防火区画貫通処理材はH17年消防庁告示第4号該当品とする。
 国土交通大臣認定番号 PS060WL-0065
 日本消防設備安全センター認定番号 KK19-133号

※ 数量の◇は建築工事、()はガス工事 ○はガス事業者工事 (別途工事)とする。
 注) ガス工事はガス工事とする。

住宅給排水工事 (第 工区)				図面番号
給排水・ガス設備 2DKタイプ平面詳細図			縮尺 S=1:30 (A1) S=1:60 (A3)	NO.
検 図	印 製	印 製	設 計	
愛知県建築局公共建築部公営住宅課				

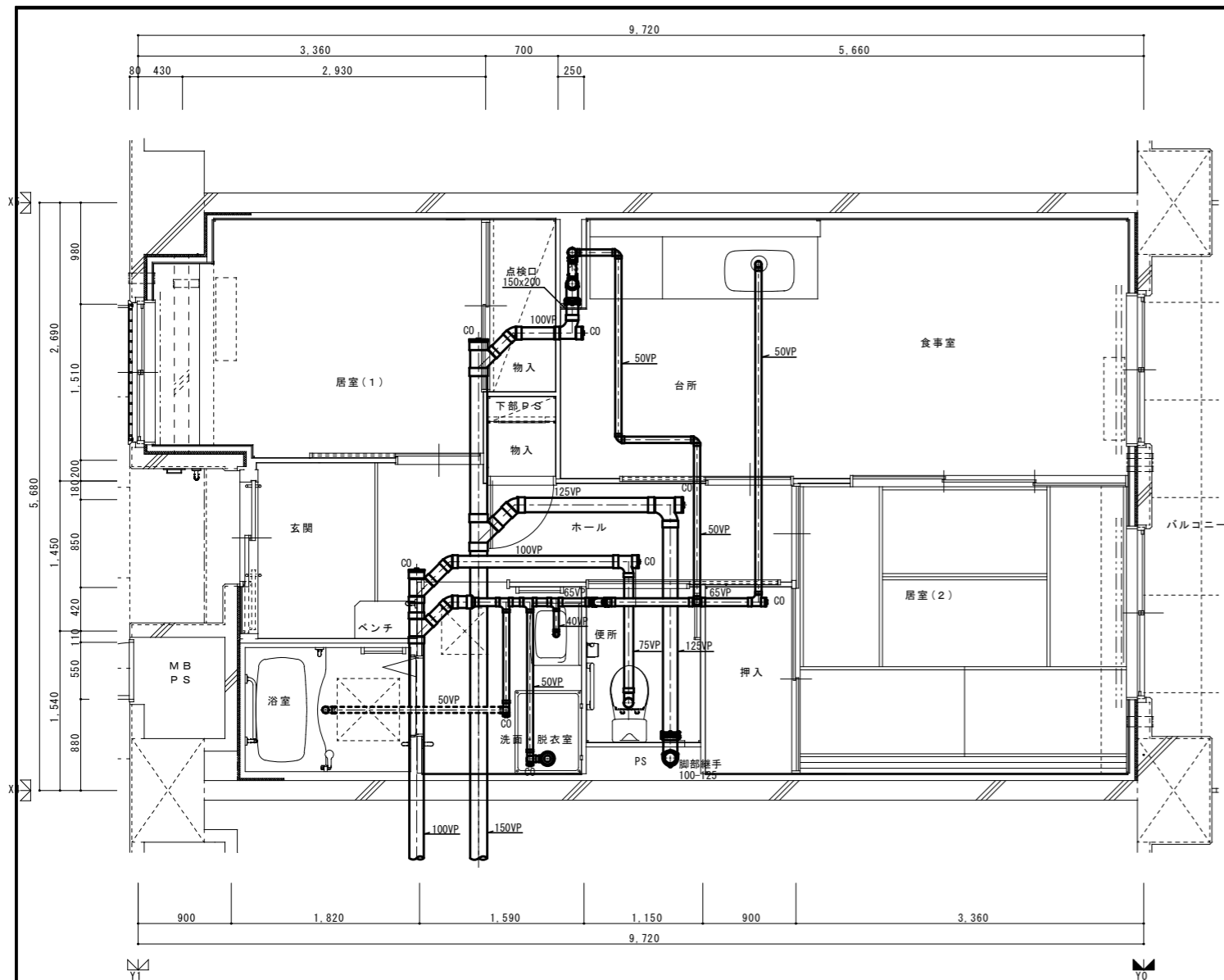


2DK 基準階換気設備平面詳細図

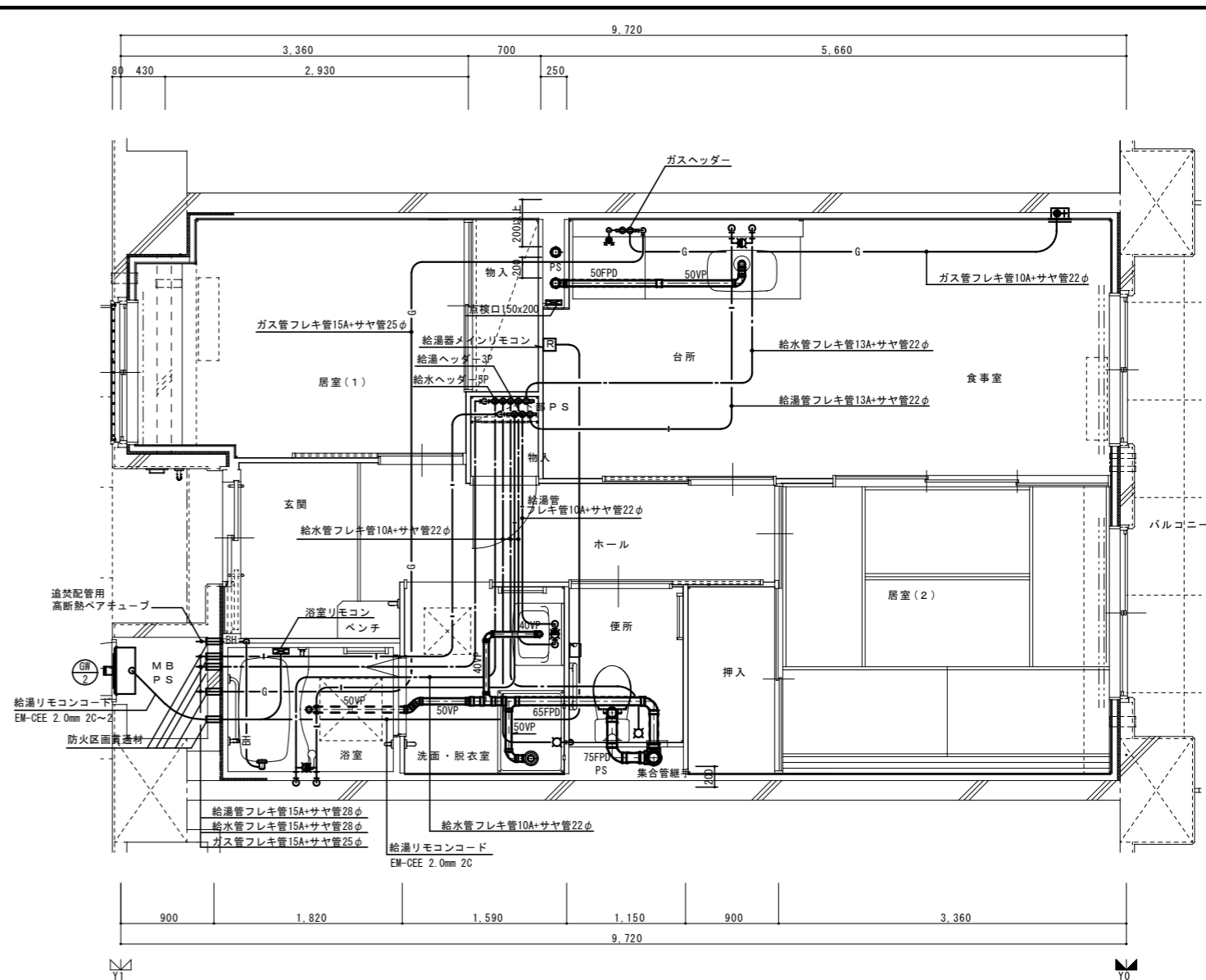


2DK 最上階換気設備平面詳細図

		住宅給排水工事 (第 工区)		図面番号
		換気設備 2DKタイプ平面詳細図	縮尺 S=1:30 (A1) S=1:60 (A3)	NO.
検 図	印 製	印 製	設 計	愛知県建築局公共建築部公営住宅課



2DKS 1階排水設備平面詳細図



2DKS 給排水設備平面詳細図

※ 排水床上横枝管は立管より1mは耐火二層管とする。
(国土交通大臣認定番号 PS060WL-0402)

MB内		
量水器	20A (貸与品)	1
副弁付止水栓	20A (豊田市指定品)	1
フレキシブル継手	20A	3
水センサー		1
ガス給湯器	BL20号 追い焚き付	1
ガスメーター	マイコンメーター	(1)
メーターユニット	25A	(1)
F-ネジガス栓	UI型・UL型	(1)

浴室		
浴室ユニット	BL-1216型	1
シャワーセット	湯水混合レバー式	1
給水用ヘッダー	5分岐	1
給湯用ヘッダー	3分岐	1
洗面所, 脱衣室		
洗面化粧台	BL-600型	1
化粧キャビネット	BL-500型	1
洗濯機用水栓	TW11GR	1
洗濯機防水パン	BL-800型	1

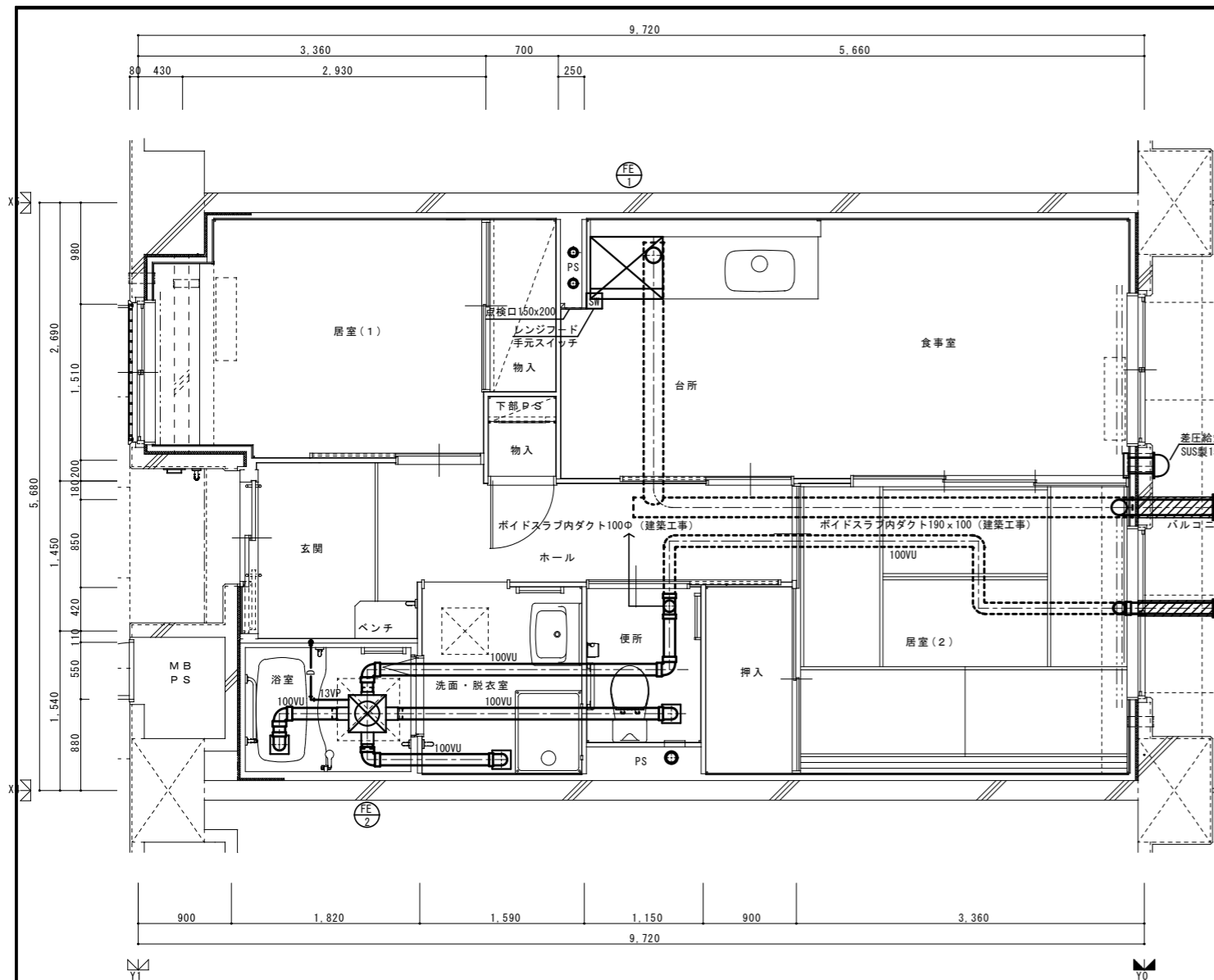
台所, 食堂		
流し用混合水栓	TKJ30U3 レバー式	1
F-ガスコンセント	S露出	(1)
F-ガスコンセント	C	(1)
ガス用ヘッダー	F-3P	(1)
換気レジスター	150φ差圧式	1
流し台	BL-1(1+1+7付) 1500×550×800	1
コンロ台	BL-1(1+1+7付) 700×543×623	1
吊戸棚	BL-1(幕板共) (900×600)×371×500	1
水切棚	SUS2段 900×270×470	1
便所		
洋風便器	BL型 (手洗付)	1
同上手摺	(建築工事)	◇

注記) 給水・給湯・ガス管はサヤ管工法とし、二重床コログシ配管とする。
図中に記載ない配管口径は下記による。
給水管 フレキ管13A+サヤ管22φ (CD管+ポリブデン管)
給湯管 フレキ管13A+サヤ管22φ (CD管+ポリブデン管)
ガス管 フレキ管15A+サヤ管25φ (ガス工事)
ガス管交差部及びスラブ段差部はCD管半割りで保護する。
排水横走り管はスラブ上コログシ配管とする。
給水給湯配管の器具接続部には水栓ボックスを設ける。
F-E-2用ドレン管 (VP13) を浴室内に放流。

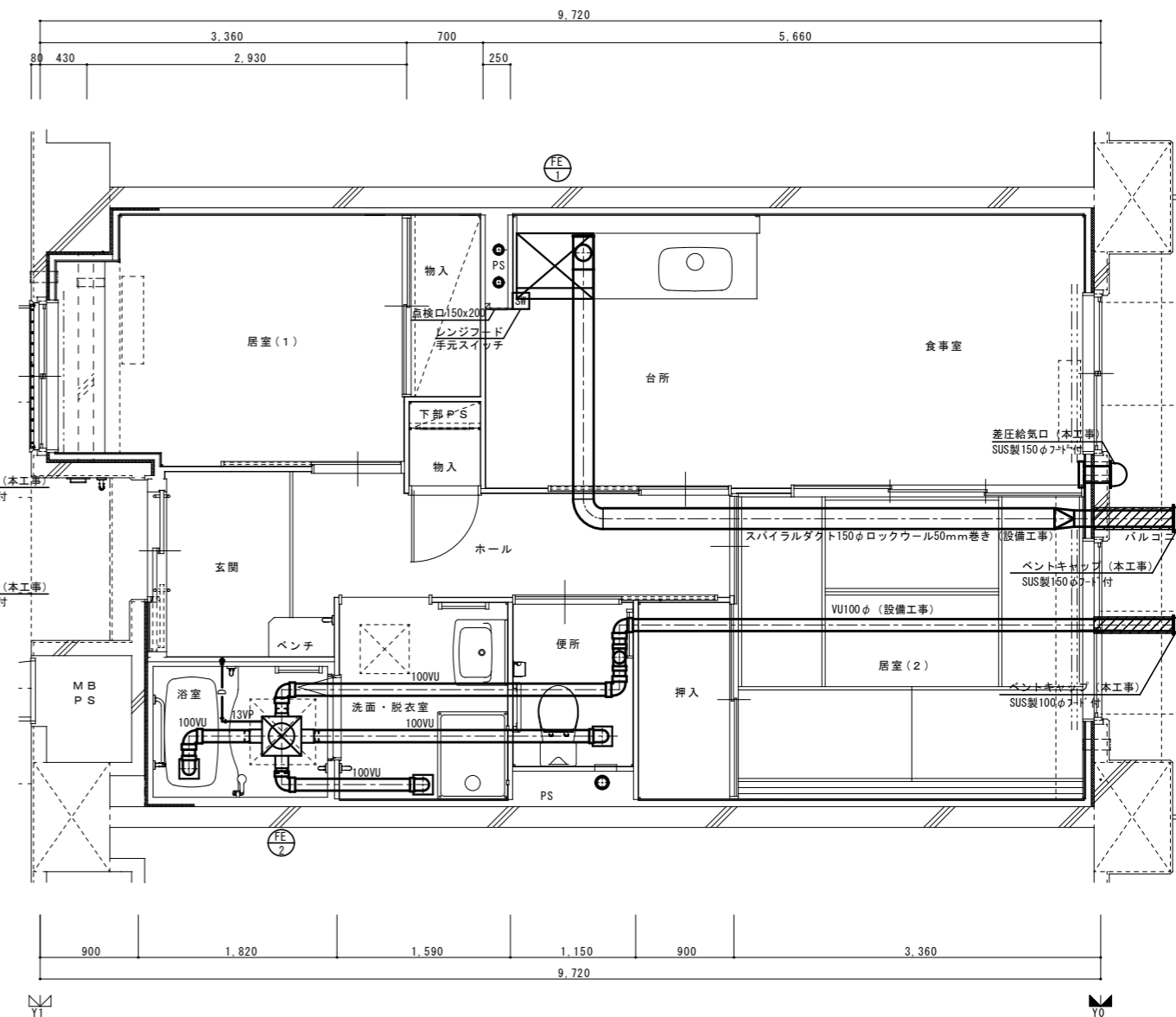
※ 防火区画貫通処理材はH17年消防庁告示第4号該当品とする。
国土交通大臣認定番号 PS060WL-0065
日本消防設備安全センター認定番号 KK19-133号

※ 数量の◇は建築工事、()はガス工事 ○はガス事業者工事 (別途工事)とする。
注) ガス工事はガス工事とする。

住宅給排水工事 (第 工区)				図面番号
給排水・ガス設備 2DK (シルバー)タイプ平面詳細図			縮尺 S=1:30 (A1) S=1:60 (A3)	NO.
検 図	印 製	印 製	設 計	
愛知県建設部建築局公営住宅課				

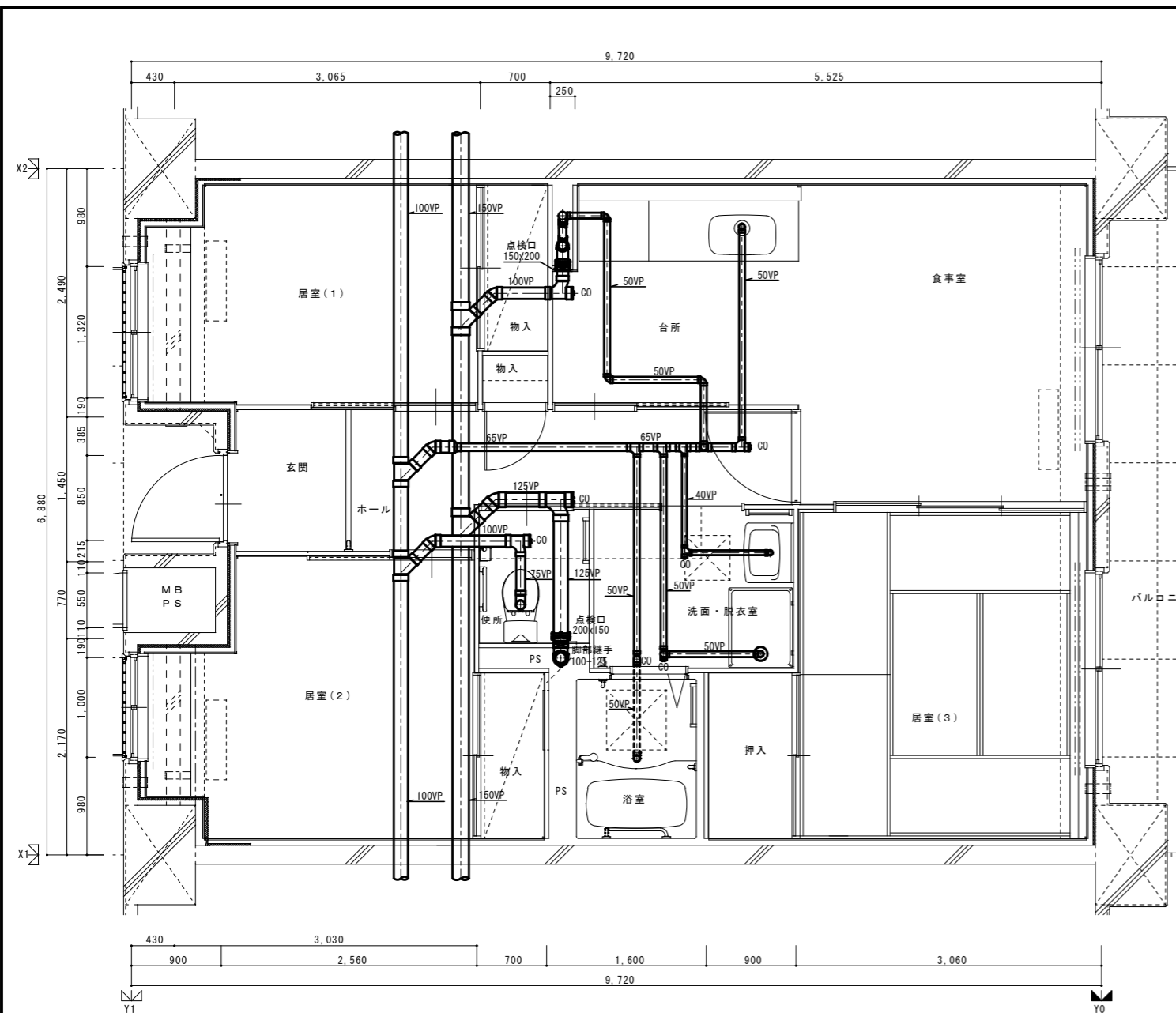


2DKS 基準階換気設備平面詳細図

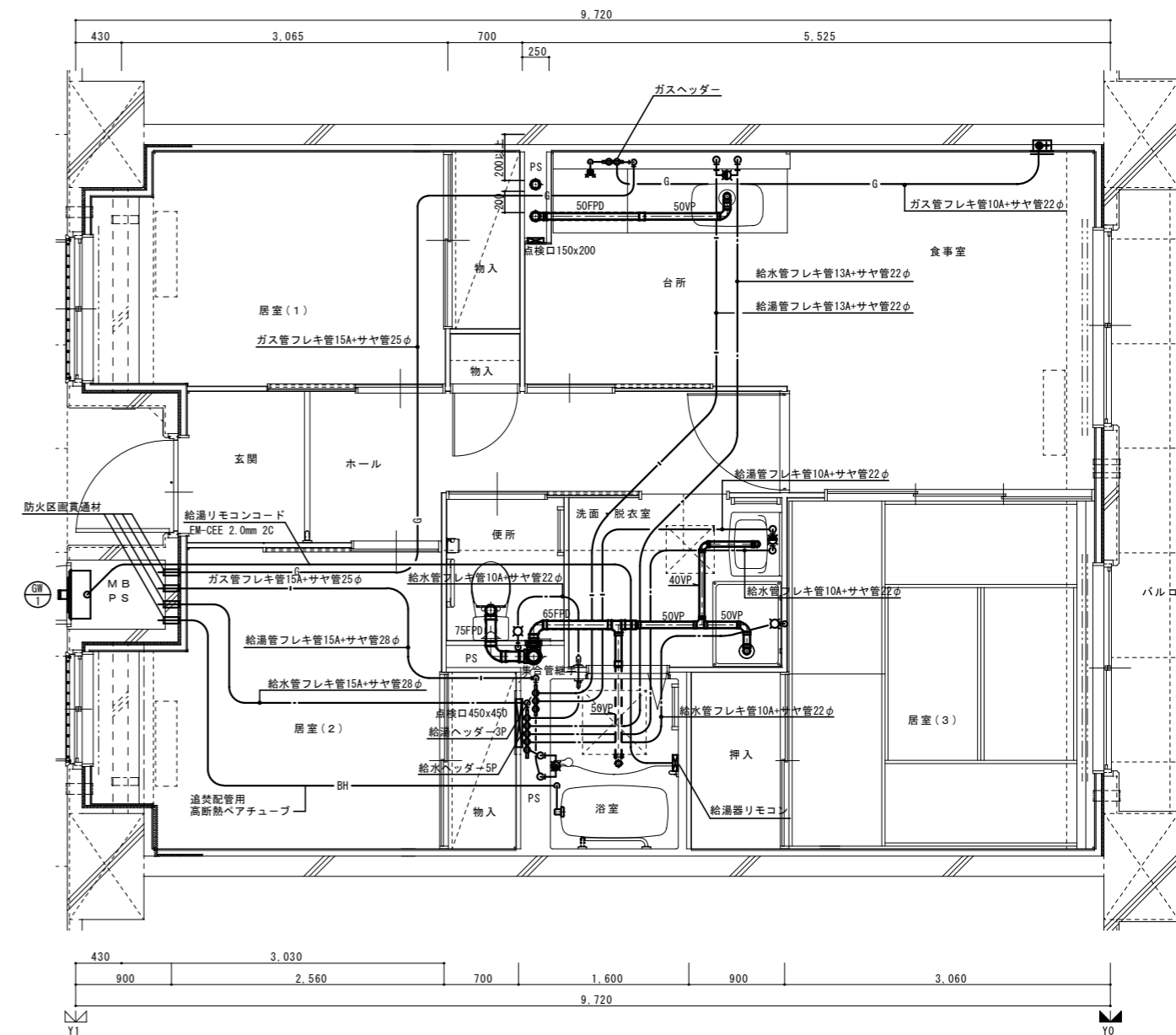


2DKS 最上階換気設備平面詳細図

			住宅給排水工事 (第 工区)		図面番号
			換気設備	縮尺	NO.
			2DK(シルバー)タイプ平面詳細図	S=1:30 (A1) S=1:60 (A3)	
検 図	印	製 図	印	設 計	愛知県建築局公共建築部公営住宅課



3DK 1階排水設備平面詳細図



3DK 給排水設備平面詳細図

※ 排水床上横枝管は立管より1mは耐火二層管とする。
(国土交通大臣認定番号 PS060WL-0402)

MB内			
量水器	20A (貸与品)	1	
副弁付止水栓	20A (豊田市指定品)	1	
フレキシブル親手	20A	3	
ガス給湯器	BL20号 追い焚き付	1	
ガスメーター	マイコンメーター	1	(1)
メーターユニット	25A	1	(1)
F-ネジガス栓	UI型・UL型	1	(1)

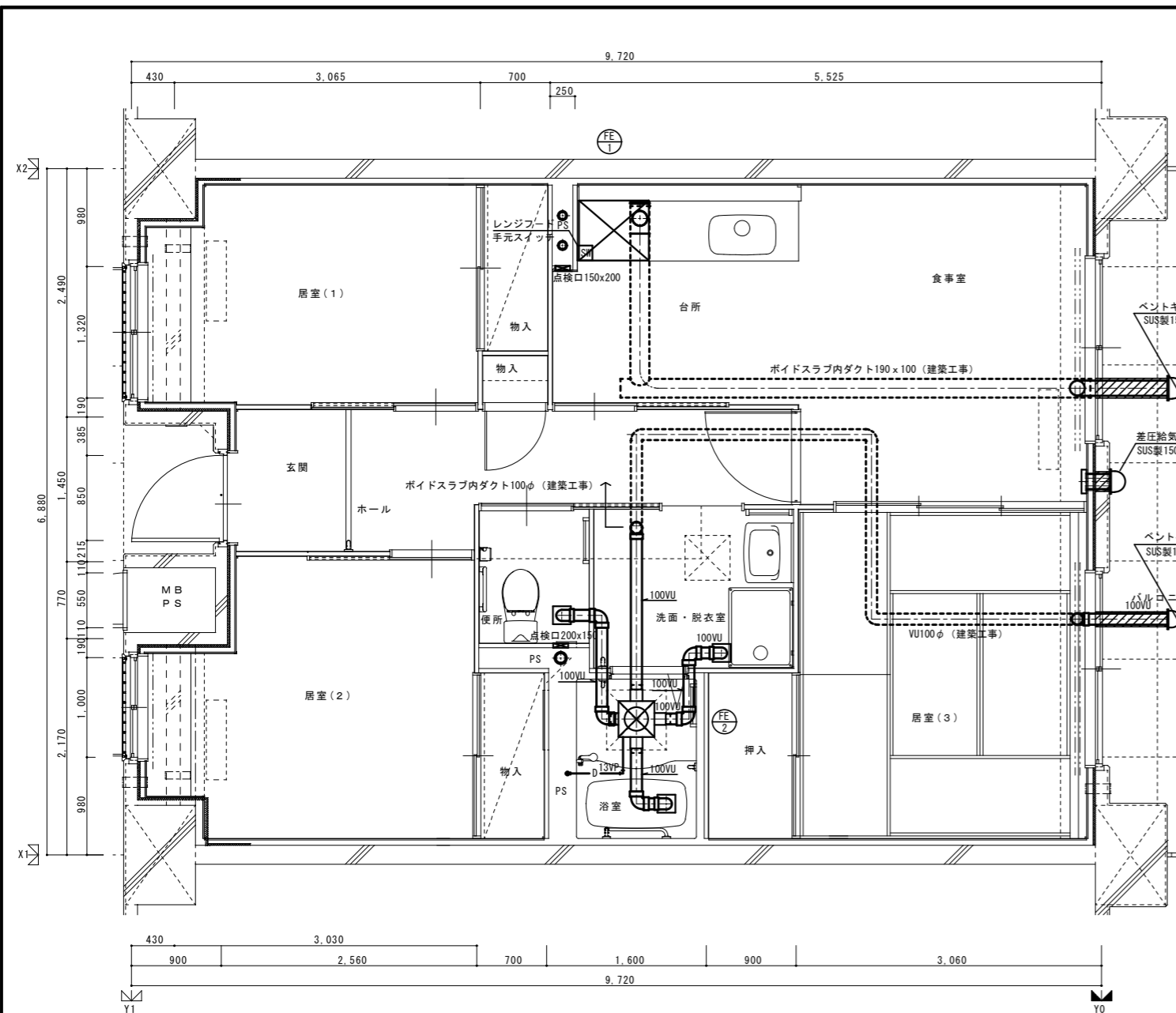
浴室			
浴槽ユニット	BL-1216型	1	
シャワーセット	湯水混合レバー式	1	
給水用ヘッダー	5分岐	1	
給湯用ヘッダー	3分岐	1	
洗面所・脱衣室			
洗面化粧台	BL-600型	1	
化粧キャビネット	BL-500型	1	
洗濯機用水栓	TW11GR	1	
洗濯機防水パン	BL-800型	1	

台所・食堂			
流し用混合水栓	TKJ30U3 レバー式	1	
F-ガスソケット	S露出	1	(1)
F-ガスソケット	C	1	(1)
ガス用ヘッダー	F-3P	1	(1)
換気レジスター	150φ差圧式	1	
流し台	BL-1(1777付) 1500×550×800	1	
コンロ台	BL-1(1777付) 700×543×623	1	
吊戸棚	BL-1(幕板共) (900×600)×371×500	1	
水切棚	SUS 2段 900×270×470	1	
便所			
洋風便器	BL型 (手洗付)	1	
同上用措置	(建築工事)		◇

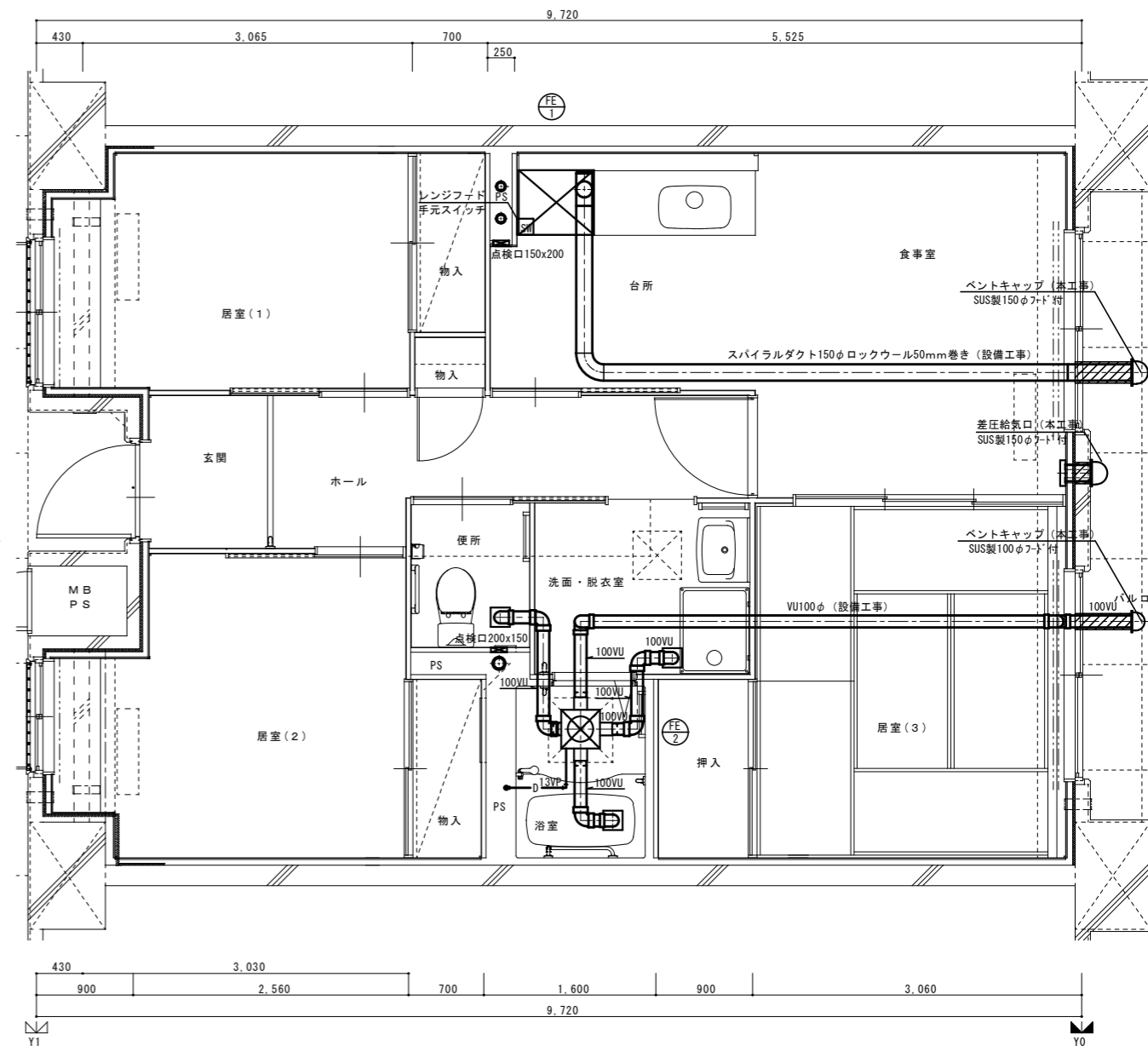
注記) 給水・給湯・ガス管はサヤ管工法とし、二重床コロガシ配管とする。
図中に記載ない配管口径は下記による。
給水管 フレキ管13A+サヤ管22φ (CD管+ポリブデン管)
給湯管 フレキ管13A+サヤ管22φ (CD管+ポリブデン管)
ガス管 フレキ管15A+サヤ管25φ (ガス工事)
ガス管交差部及びスラブ段差部はCD管半割りで保護する。
排水横走り管はスラブ上コロガシ配管とする。
給水給湯配管の器具接続部には水栓ボックスを設ける。
F E-2用ドレン管 (VP13) を浴室内に放流。
※ 防火区画貫通処理材はH17年消防庁告示第4号該当品とする。
国土交通大臣認定番号 PS060WL-0065
日本消防設備安全センター認定番号 KK19-133号

※ 数量の◇は建築工事、()はガス工事 ○はガス事業者工事 (別途工事)とする。
注) ガス工事部はガス工事とする。

住宅給排水工事 (第 工区)				図面番号
検	印	製	印	NO.
図	製	図	設計	
給排水・ガス設備 3DKタイプ平面詳細図				縮尺 S=1:30 (A1) S=1:60 (A3)
愛知県建築局公共建築部公営住宅課				

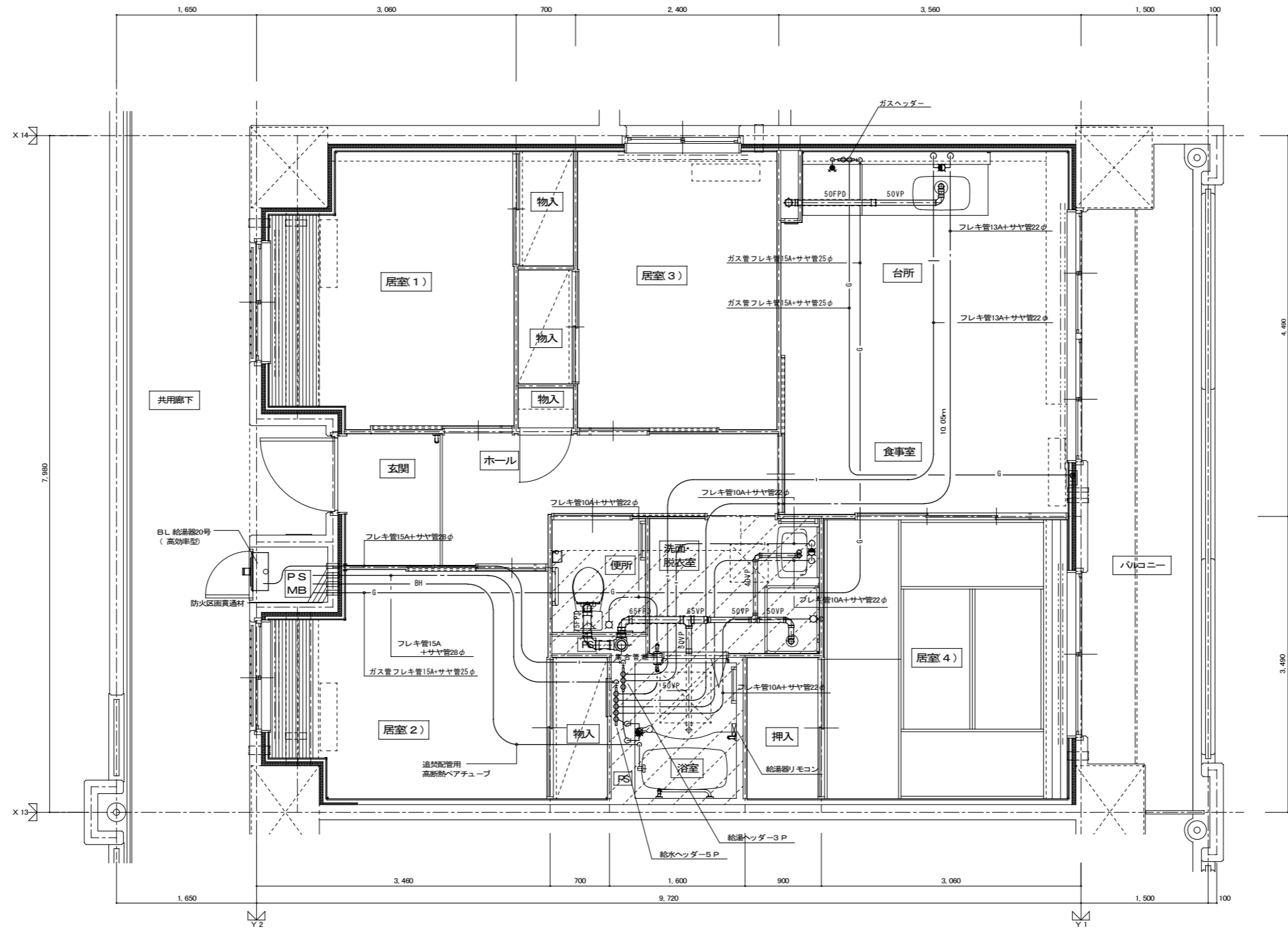


3DK 基準階換気設備平面詳細図



3DK 最上階換気設備平面詳細図

		住宅給排水工事 (第 工区)		図面番号
		換気設備	縮尺	NO.
		3DKタイプ平面詳細図	S=1:30 (A1) S=1:60 (A3)	
検 図	印 製	製 図	印 製	設 計
愛知県建築局公共建築部公営住宅課				



4DK 給排水設備平面詳細図

※ 排水床土構枝管は立管より1mは耐火二層管とする。(国土交通大臣認定番号 PS0608L-0402)

MB内		
量水器	20A (貸与品)	1
メーターユニット	20A	1
フレキシブル継手	20A	3
止水弁	GV20	1
ガス給湯器	BL20号 追い焚き付	1
ガスメーター	マイコンメーター	(1)
メーターガス栓	25A	(1)
F-ネジガス栓	UI型	(1)

台所、食堂		
流し用混合水栓	TKJ30U3 レバー式	1
F-ガスコンセント	S露出	(1)
F-ガスコンセント	C	(1)
ガス用ヘッダー	F-3P	(1)
換気レジスター	150φ差圧式	1
流し台	BL(トラップ付)1500×550×800	1
コンロ台	BL(バカッパ付)700×543×623	(1)
吊戸棚	BL(幕板付)(900+600)×371×500	(1)
水切棚	F-3P	(1)
換気レジスター	150φ差圧式	1

浴室		
浴室ユニット	BL-1216型	1
シャワーセット	湯水混合レバー式	1
給水用ヘッダー	5分岐	1
給湯用ヘッダー	3分岐	1

便所		
洋風便器	BL型(手洗付)	1
同上手摺	(建築工事)	◇

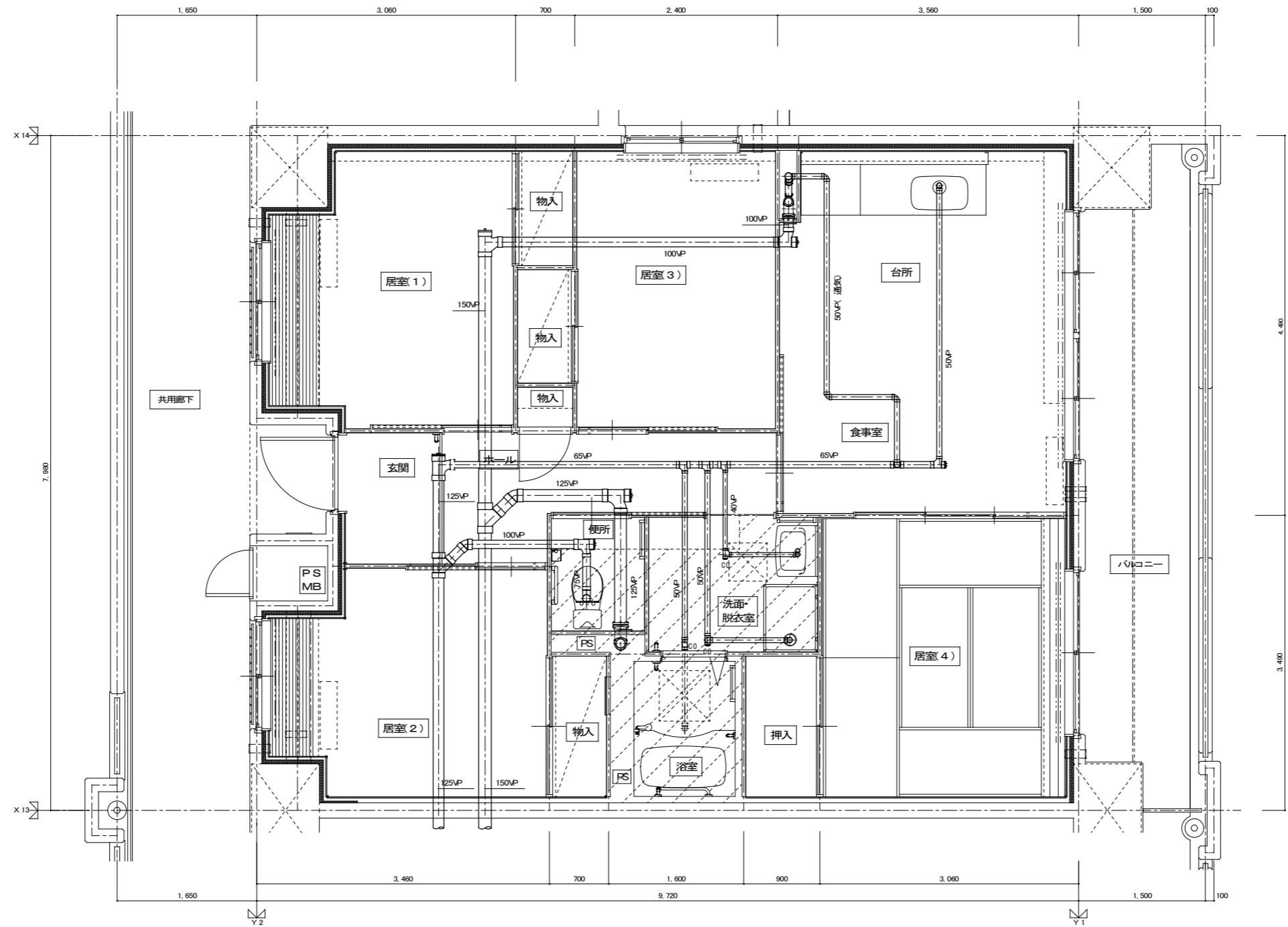
洗面所、脱衣室		
洗面化粧台	BL-600型	1
化粧キャビネット	BL-500型	1
洗濯機用水栓	TW11GR	1
洗濯機排水栓	BL-800型	1

注記 給水・給湯・ガス管はサヤ管工法とし、二重床コロガシ配管とする。
 図中に記載ない配管口径は下記による。
 給水管 フレキ管13A+サヤ管22φ(CD管+ポリブデン管)
 給湯管 フレキ管13A+サヤ管22φ(CD管+ポリブデン管)
 ガス管 フレキ管15A+サヤ管25φ(ガス工事)
 ガス管交差部は発泡材ブロック等で支持すること。
 排水横走り管はスラブ上コロガシ配管とする。
 給水給湯配管の器具接続部には水栓ボックスを設ける。
 FE-2用ドレン管(VP13)を浴室内に放流。

※ 防火区画貫通処理材はH7年消防庁告示第4号該当品とする。
 国土交通大臣認定番号 PS0608L-0065
 日本消防設備安全センター認定番号 KK19-133号

※ 数量の◇は建築工事、()はガス工事とする。
 注) ガス工事はガス工事とする。

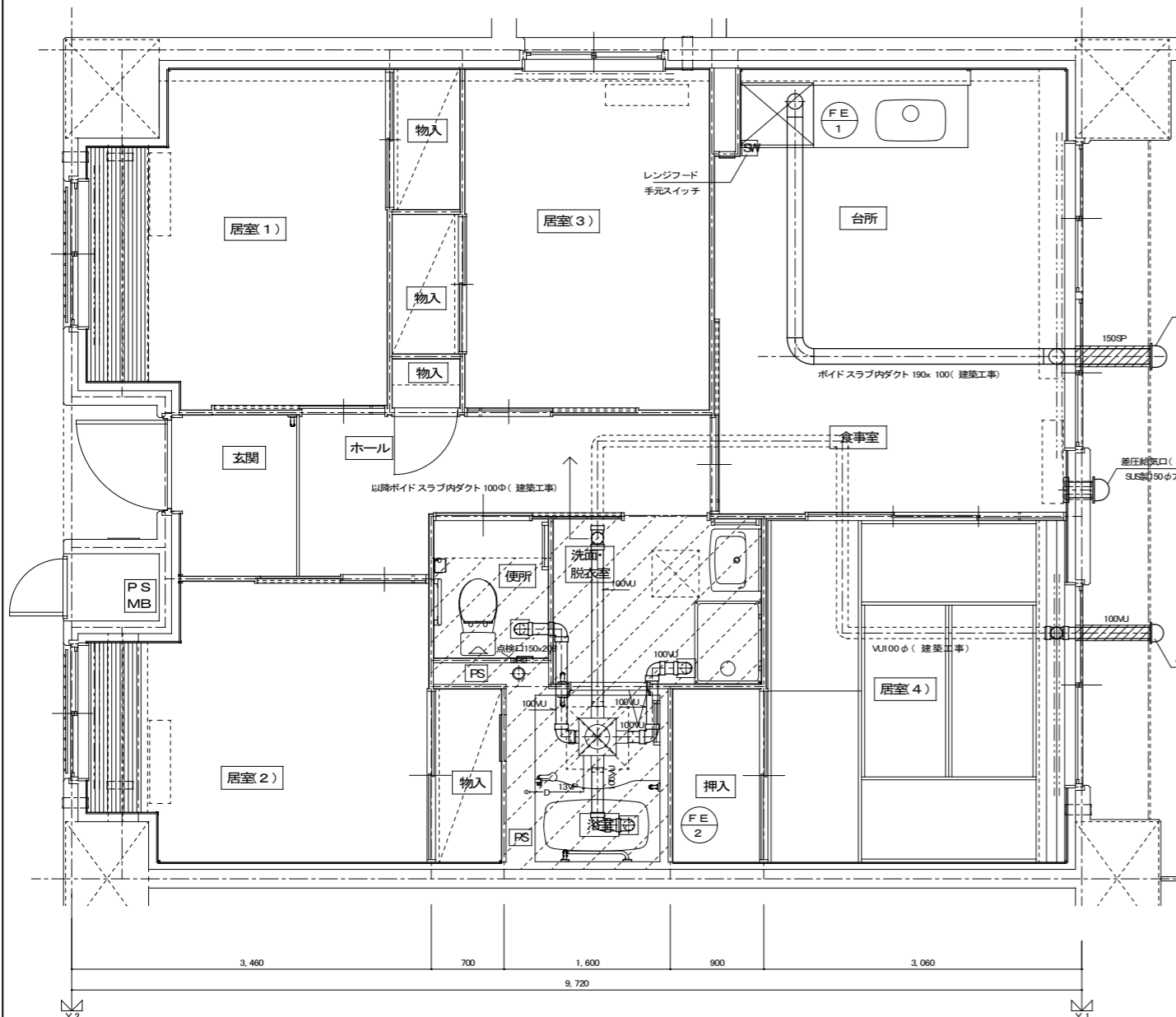
住宅給排水工事(第工区)		図面番号
給排水・ガス設備	縮尺	
4DKタイプ平面詳細図	A1: 1/30 A3: 1/60	No.
検図	製図	設計
愛知県建築局公共建築部公営住宅課		



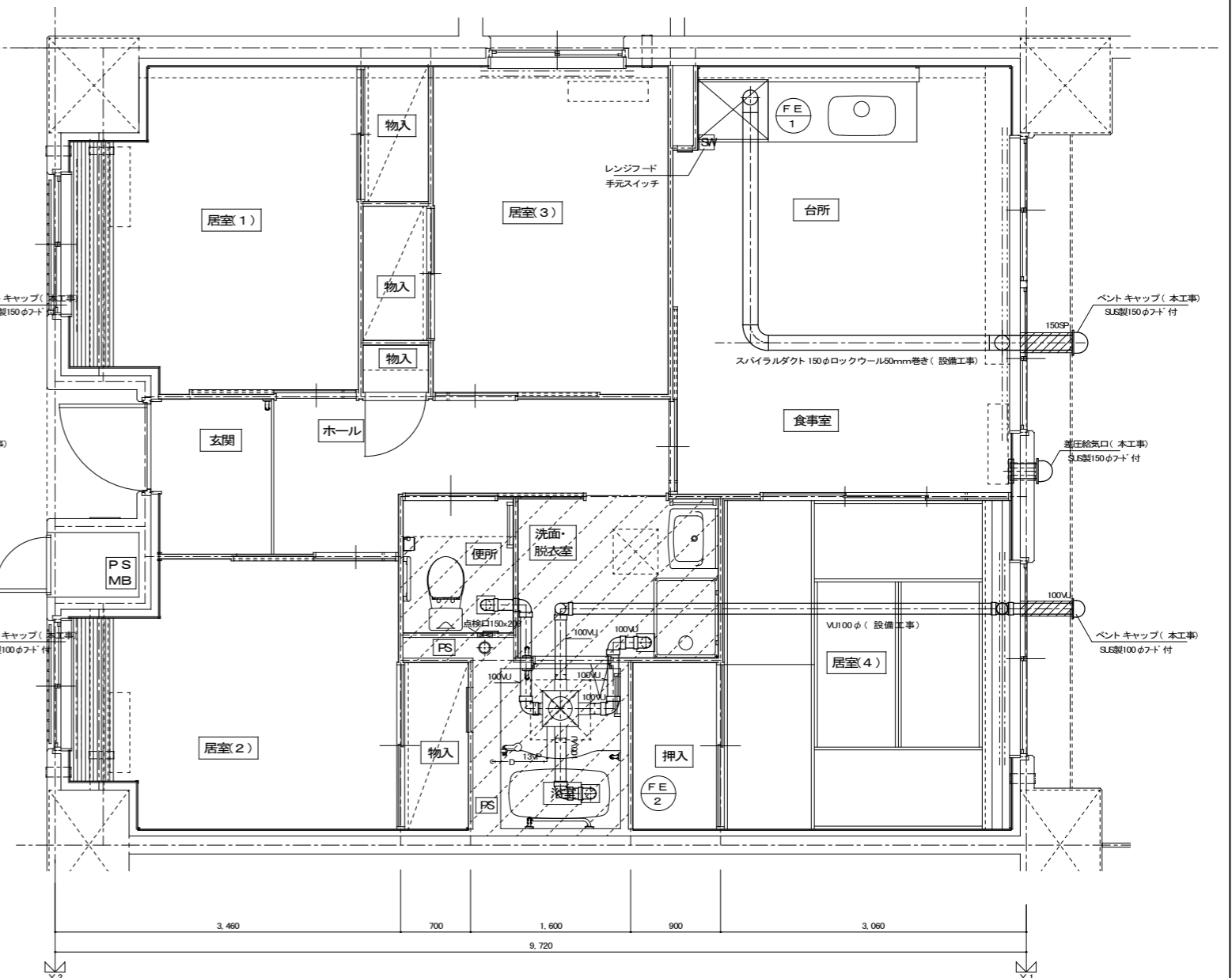
4DK 1階給排水設備平面詳細図

<凡例>
 CO : 掃除口を示す

		住宅給排水工事(第 工区)		図面番号
		排水設備	縮尺	No.
		4DKタイプ1階平面詳細図	A1: 1/30 A3: 1/60	
検図	製図	設計	愛知県建築局公共建築部公営住宅課	



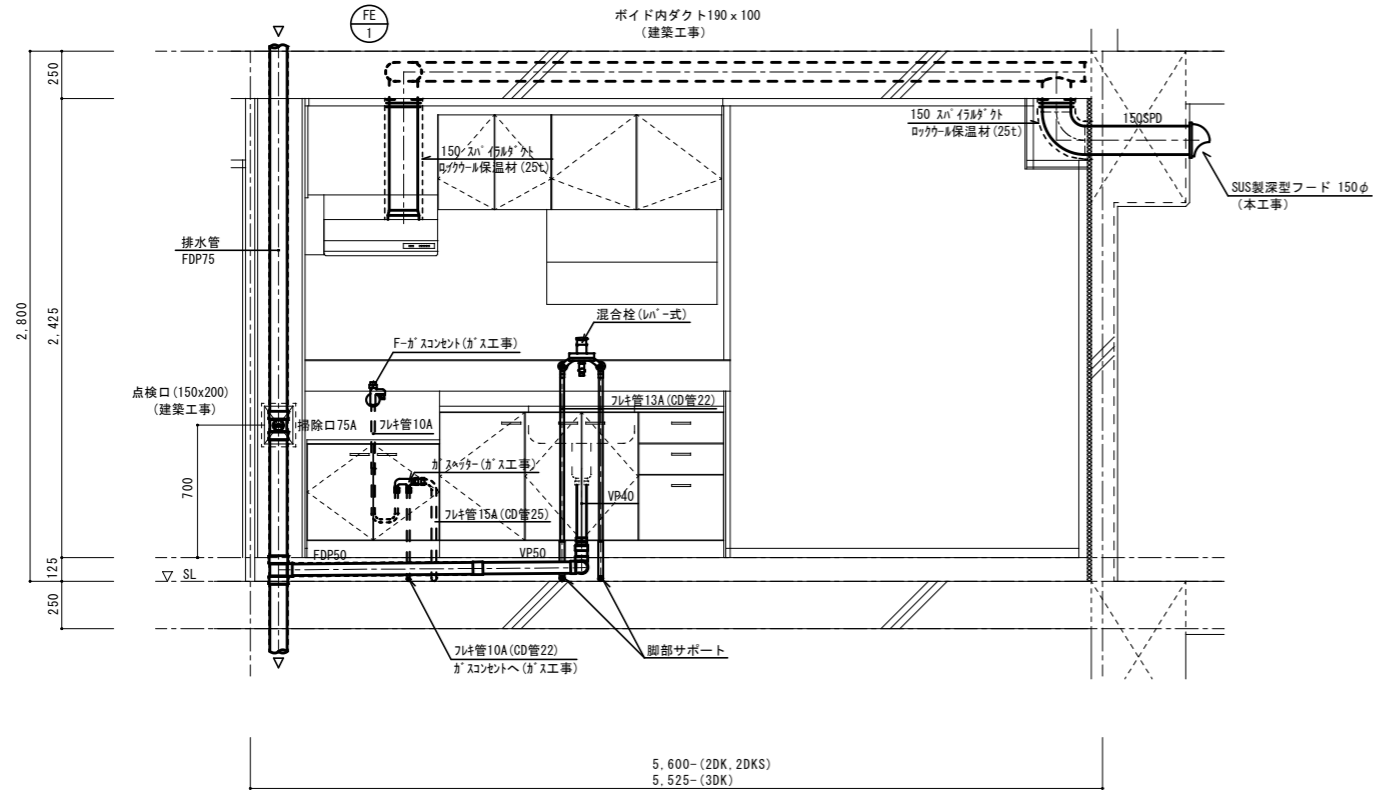
4DK 基準階換気設備平面詳細図



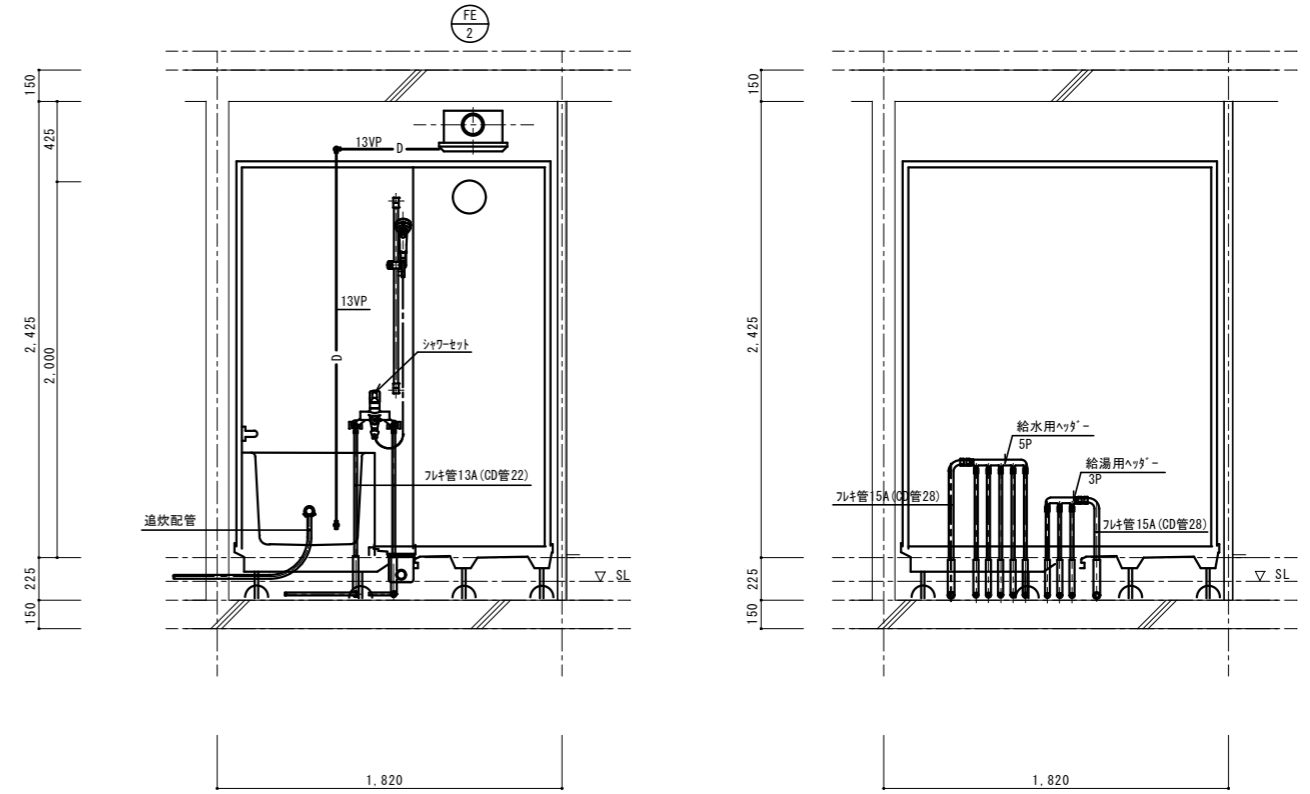
4DK 最上階換気設備平面詳細図

			住宅給排水工事(第工区)		図面番号
			換気設備	縮尺	No.
			4DKタイプ平面詳細図	A1: 1/30 A3: 1/60	
検	製	設	愛知県建築局公共建築部公営住宅課		

流し台廻り配管詳細図

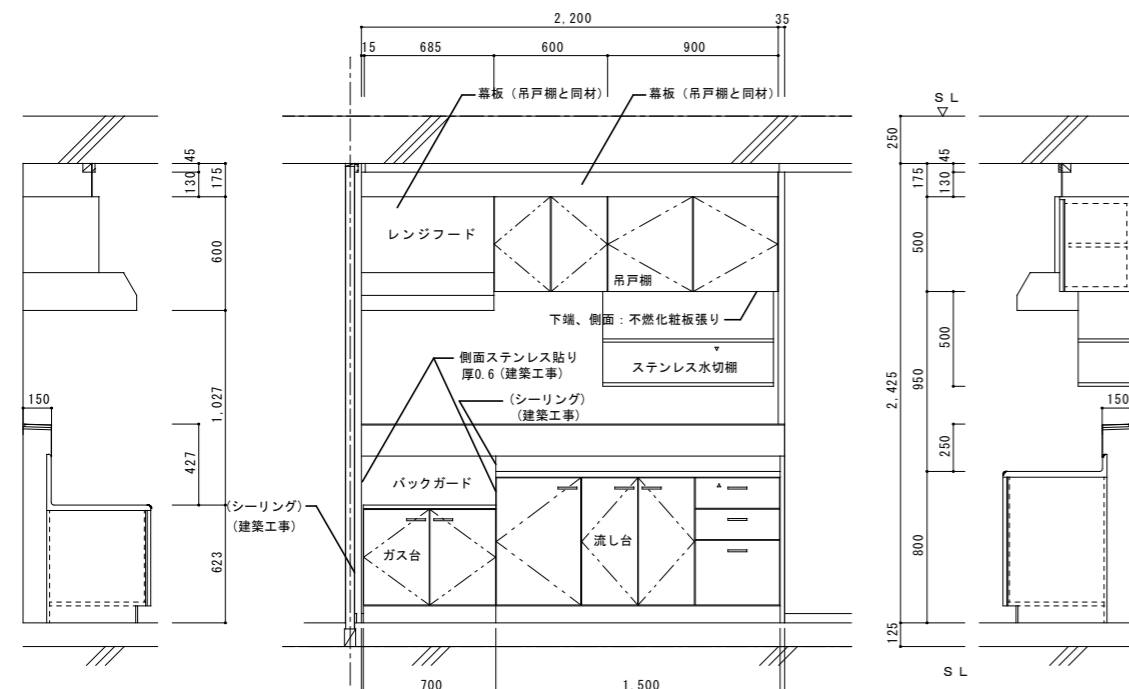


浴室廻り配管詳細図 ヘッダー廻り詳細図



※ ヘッダーパネルを取付けのこと。

流し台、ガス台、吊戸棚、ステンレス水切棚（台所）参考部分詳細図

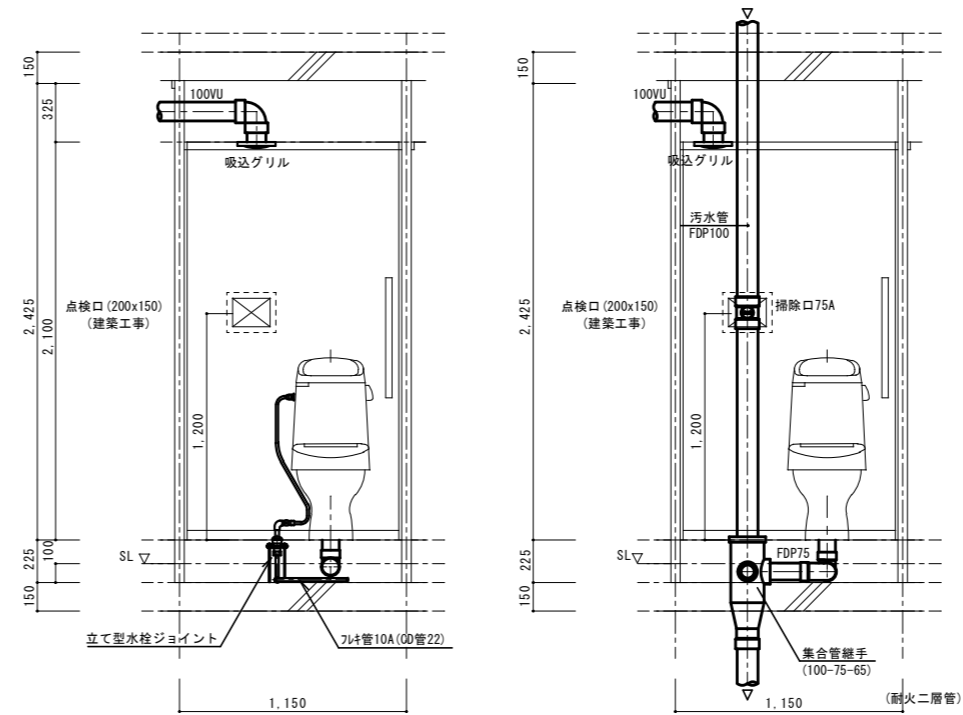


※ 給排水工事（幕板共）

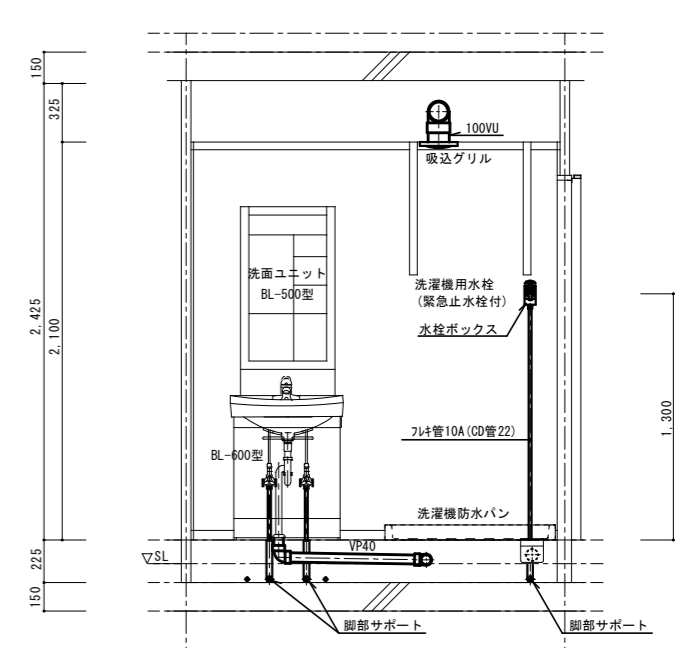
		L × W × H
吊戸棚	BL-I型	(900+600) × 371 × 500
換気扇用フードカバー		750 × 575 × 600
ステンレス水切棚		900 × 270 × 470
流し台	BL-I型（トラップ付）	1,500 × 550 × 800
コンロ台	BL-I型（バックガード付）	700 × 543 × 623

※ 戸当りはなみだ目貼付（必要箇所）

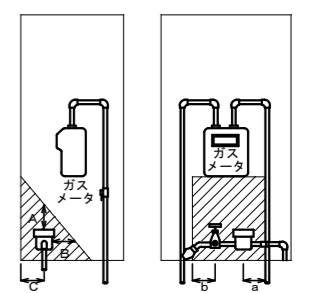
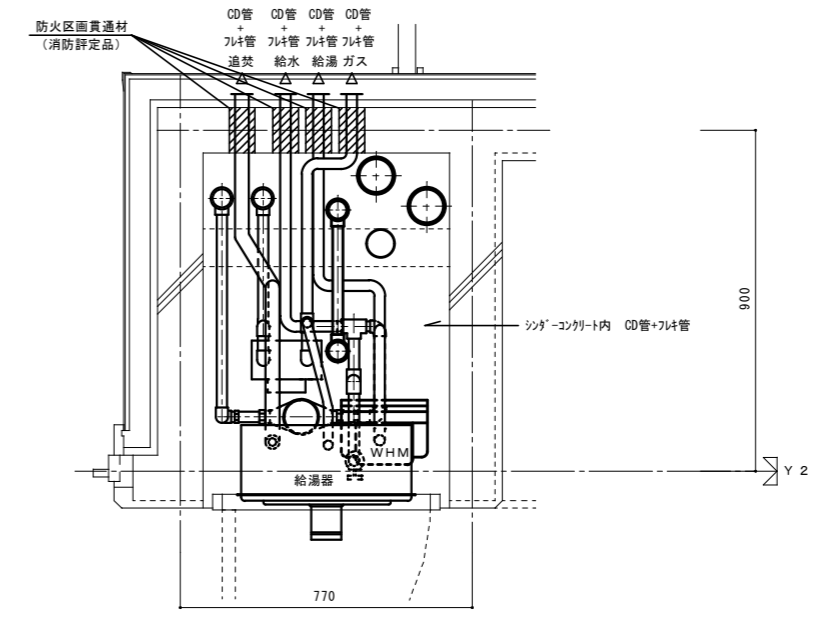
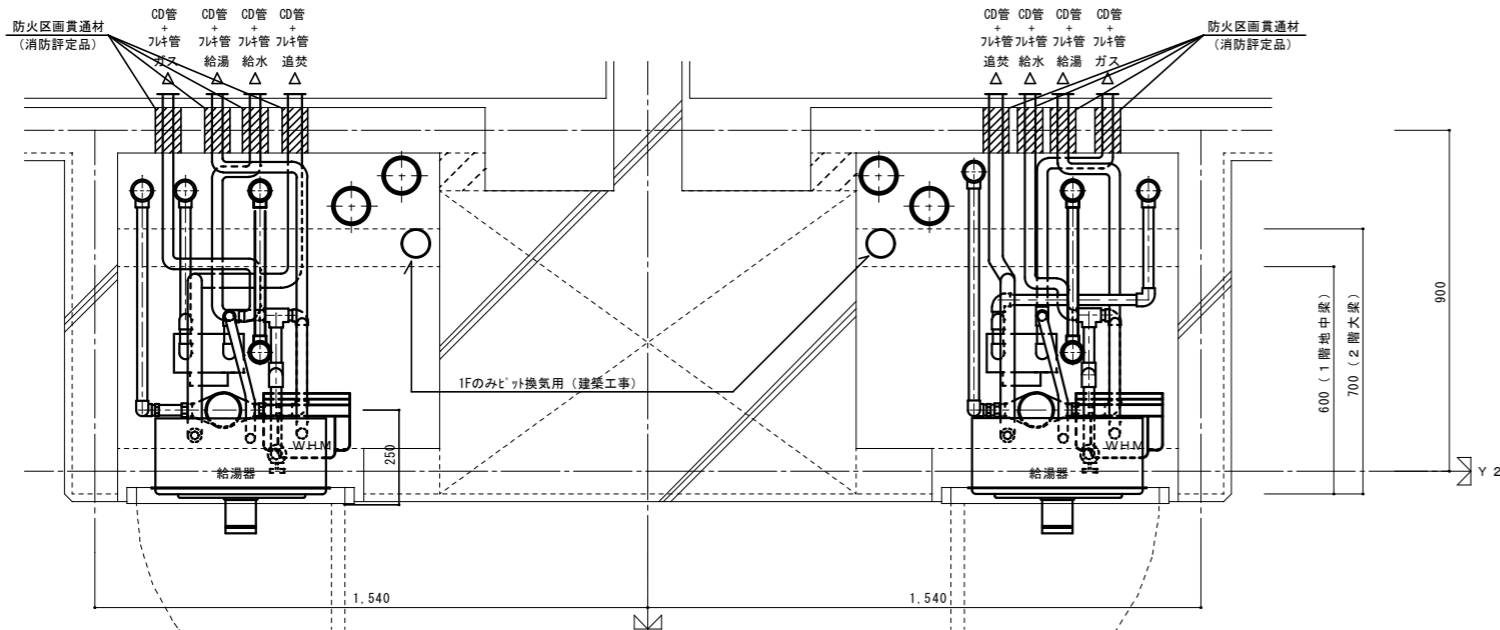
便所廻り配管詳細図



洗面化粧ユニット・洗濯機防水パン廻り詳細図



		住宅給排水工事（第Ⅰ工区）		図面番号
		住戸断面詳細図	縮尺 S=1:20 (A1) S=1:40 (A3)	NO.
検印	製印	設計	愛知県建築局公共建築部公営住宅課	

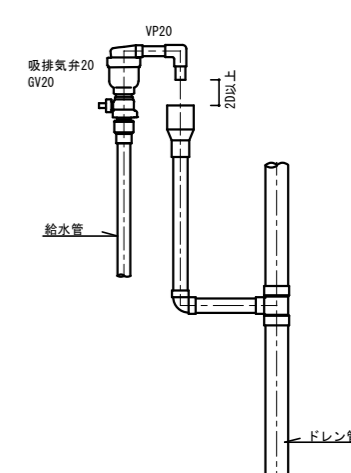


部には他の機器等を設けないこと。

A : 300mm以上
B : 200mm以上
C : 100mm以上

a, b : 100mm以上

量水器 設置要領図



最上階 吸排気弁廻り詳細図

注) MB内の給水用ライニング鋼管は全て保温を施すこと。
注) 防火区画の貫通部には、防火区画貫通材を使用すること。
防火区画貫通材は平成17年消防庁告示第4号該当品とする。

2DK(2DKS) MB・PS 詳細図

3DK MB・PS 詳細図

			住宅給排水工事 (第 工区)		図面番号
			MB詳細図		縮尺 S=1:10 (A1) S=1:20 (A3)
					NO.
検 図	印	製 図	印	設 計	愛知県建築局公共建築部公営住宅課