

(6) 農林水産業の振興と多面的機能の維持・向上

ア 地域の特性を生かした農林水産業を推進する

＜主な取組状況＞

- 本県産獣肉（猪、鹿）の販路開拓や製品開発、消費拡大イベント（ふるさと全国県人会まつりへの出展、ジビエ・グルメ・グランプリの開催等）をNPO法人ボランティアネイバーズと連携して実施



獣肉のレトルト食品（ししご飯の素）

ジビエ・グルメ・グランプリ（道の駅「どんぐりの里いなぶ」で開催）



グランプリ

『猪肉のぬか漬け焼肉・しぐれ煮丼』



会場内の様子

- 子ども農山村交流プロジェクトの受入地の体制整備の推進
- 有害獣類から農作物を守るための侵入防止柵の設置



防止柵設置状況

- 県域及び地域での鳥獣害対策研修会の実施
- 環境と安全に配慮した農業推進計画の改定
- G A P手法の導入推進やエコファーマーの育成
- 郷土料理や地場産物を活用する学校給食「愛知を食べる学校給食の日」を三河山間地域の全ての市町村で実施
- 中山間地域等直接支払制度の取組によって、各集落の共同作業が維持されることなどにより、農業生産振興と耕作放棄の防止に効果
- 広域営農団地農道整備事業奥三河地区の推進により、農産物流通を効率化



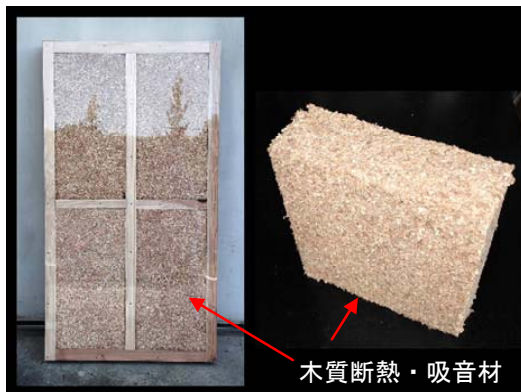
奥三河広域農道（橋梁工事の実施状況）

- 農地環境整備事業の推進により、地域の生産基盤を整備

イ 林業を振興し、森林を整備する

<主な取組状況>

- 低コスト木材生産システムの普及や施業地の集約化の推進に向けて、プロジェクトの実施や現地見学会を開催
- 山林所有者等が行う境界の明確化などの地域活動を支援
- 東三河地域における新たな県産木材供給システムの構築に向けた事業の立案
- 産業技術センターにおける木質バイオマス利用技術に関する研究(木質断熱・吸音材の防災処理とその評価)



『かんなくずを原料にした木質断熱・吸音材とその活用例』

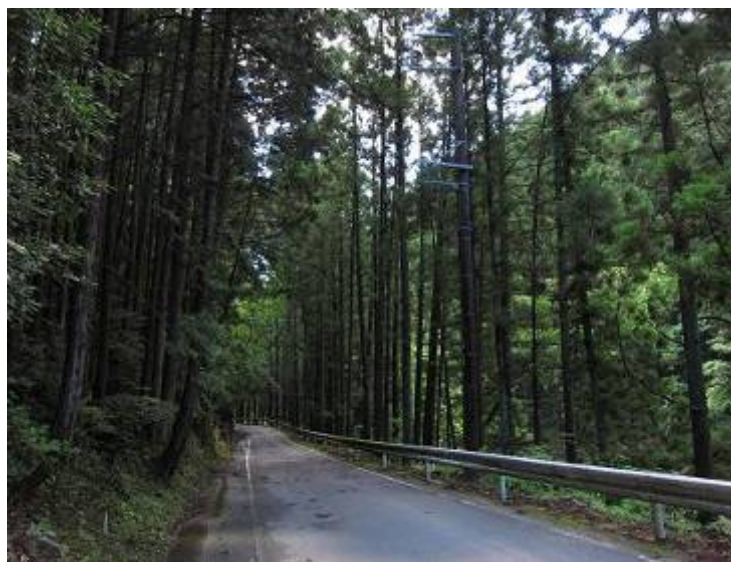
第40回名古屋国際木工機械展に出展

- 農林家の短期的収入を確保しやすいきのこ類などの特用林産物について、生産技術研修会や試験研究成果の発表会を実施
- 「あいち認証材」制度の運用



PR イベントの様子

- 「あいち森と緑づくり税」を活用した人工林の間伐や里山林の整備、森林整備に従事する技術者の養成



間伐前



間伐後

(新城市：県道 435 号作手保永海老線沿い)

ウ 自然環境と生物多様性を保全する

<主な取組状況>

- 生態系保全モデル事業実証地の調査
- 西三河地域の自然・産業・暮らしの共生に向けて、県民、企業、行政が協力して、里山を保全する生態系ネットワーク形成モデル事業を推進



生態系ネットワーク形成モデル事業
西三河地域（里山モデル）

- 「あいち森と緑づくり税」を利用した市町村やNPO等が行う自発的な森と緑の保全活動や環境学習を支援
- 愛知県農業農村整備事業動植物保護対策マニュアルに沿った農業農村整備事業の実施
- 地域ならではの自然の「素材」を活用し、生物多様性への意識を高め、地域からの生物多様性保全に対する関心を呼び起こし、自発的な行動のきっかけとする生物多様性セミナーを開催



奥三河自然満喫ツアーでの
五平餅づくり体験の様子

あいち山村振興ビジョン 年次レポート2012

2012年5月

愛知県

山村振興推進本部（地域振興部地域政策課山村振興室）

〒460-8501 名古屋市中区三の丸三丁目1番2号

電話 052-954-6097（ダイヤルイン）

FAX 052-954-6906

E-mail sanson@pref.aichi.lg.jp

URL <http://www.pref.aichi.jp/chiiki/>